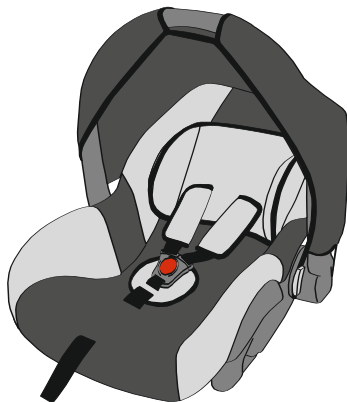


**УДЕРЖИВАЮЩЕЕ УСТРОЙСТВО ДЛЯ ДЕТЕЙ**  
**ГРУППА 0+ (от 0 до 13 КГ)**  
**РУКОВОДСТВО ПО ЭКСПЛУАТАЦИИ**

**EAC**



**ВНИМАНИЕ:** Данное детское удерживающее устройство является "универсальным". Оно официально утверждено на основании Правил № 44 с поправками серии 04 для общего использования в транспортных средствах и может быть установлено на большинстве, но не на всех сиденьях транспортных средств.

Правильная установка этого устройства возможна в том случае, если изготовитель транспортного средства указал в инструкции на транспортное средство, что в нем можно установить "универсальное" детское удерживающее устройство для данной возрастной группы.

Данное детское устройство отнесено к "универсальной" категории на основании более жестких условий по сравнению с предыдущими конструкциями, на которых этого указания нет.

В случае сомнений следует проконсультироваться либо с изготовителем детского удерживающего устройства, либо с продавцом.

Данное детское удерживающее устройство пригодно для установки только в том случае, если официально утвержденные транспортные средства оснащены ремнями с креплением в трех точках/статическими ремнями/ремнями с стягивающим устройством, официально утвержденными на основании Правил № 16 ЕЭК ООН или других равноценных стандартов.

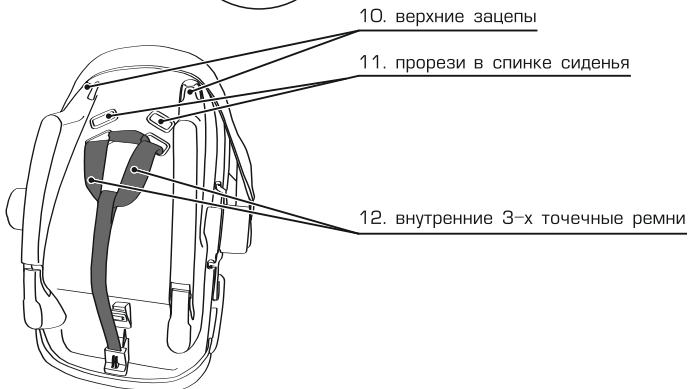
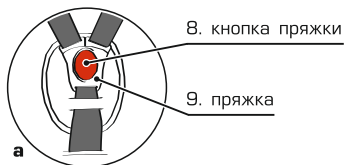
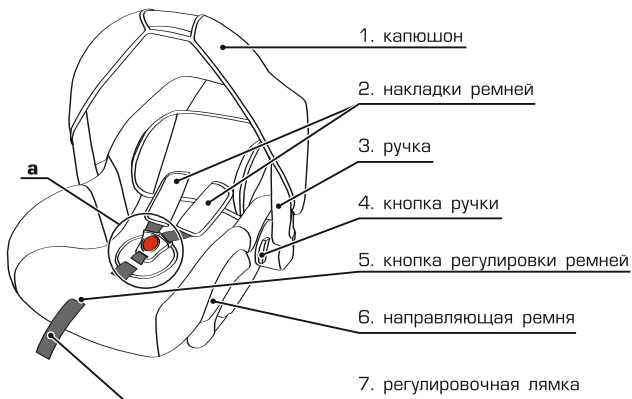
**Сохраняйте инструкцию по установке кресла в течение всего срока эксплуатации.**



# **ВНИМАНИЕ!**

## **Обратите внимание на следующие пункты:**

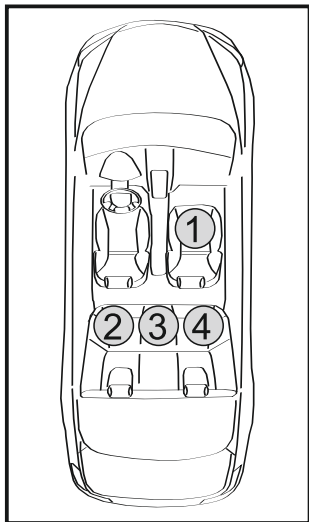
1. Четко соблюдайте инструкцию по установке, прилагаемую предприятием-изготовителем детского удерживающего устройства, полностью изучив ее перед началом эксплуатации.
2. Безопасность гарантируется только в случае, если детское кресло установлено правильно в соответствии с инструкцией.
3. Запрещено использование детского удерживающего устройства без чехла.
4. Замену чехла сиденья разрешается производить только другим чехлом, рекомендуемым предприятием-изготовителем, поскольку чехол представляет собой неотъемлемую часть системы обеспечения безопасности.
5. Запрещено использовать точки контакта, находящиеся под нагрузкой, кроме тех, которые описаны в инструкциях и обозначены на детском удерживающем устройстве.
6. Не допускается эксплуатация автокресла с ребенком, не пристегнутым в нем.
7. Следите за тем, чтобы ребенок не оставался без присмотра в детском удерживающем устройстве.
8. Детское кресло должно быть всегда пристегнуто в автомобиле, даже если в нем нет ребенка.
9. Любой багаж или вещи, которые могут нанести телесные повреждения в случае столкновения, должны быть надежно закреплены.
10. Запрещено использовать детское удерживающее устройство после того, как оно было подвергнуто действию значительных сил во время дорожно-транспортного происшествия.
11. Рекомендуется проверить целостность конструкции автокресла в случае, если оно подвергалось действию даже незначительных нагрузок (удар по автокреслу твердым предметом, падение и др.).
12. Рекомендуется располагать и устанавливать жесткие части и пластмассовые элементы детского удерживающего устройства таким образом, чтобы при нормальной эксплуатации транспортного средства они не могли попасть под передвигное сиденье или дверь транспортного средства.
13. Места сиденья, не покрытые чехлом из ткани, рекомендуется защищать от воздействия прямых солнечных лучей, чтобы их поверхность не была слишком горячей для кожи ребенка.
14. Внесение каких-либо изменений или дополнений в устройство без согласия компетентного органа, а так же неполное соблюдение инструкции по установке, прилагаемой изготовителем детского удерживающего устройства, **ОПАСНО!**
15. Все части кресла можно чистить мягкими чистящими средствами. Чехол кресла можно стирать при температуре 30° С.
16. Если у Вас возникают какие-либо сомнения или вопросы по эксплуатации детского кресла, необходимо обратиться к изготовителю.
17. Усаживать ребенка необходимо только в прогретый салон автомобиля, что повысит безопасность детского удерживающего устройства.
18. Ребенка рекомендуется перевозить без объемной верхней одежды, т.к. в ней он может выходить за пределы весовой группы детского удерживающего устройства.



**!** Некоторые из элементов автокресла могут отличаться от представленных на рисунках данного руководства, т.к. могут быть заменены изготовителем с целью улучшения потребительских характеристик.



**ЗАПРЕЩЕНО** устанавливать детское удерживающее устройство на сиденье автомобиля, оборудованное ремнем безопасности с креплением в 2-х точках.



- Варианты установки детского автомобильного кресла в автомобиле:
  - 1, 2, 3, 4 – установка разрешена только против направления движения;
  - 1 – если автомобиль оборудован передней подушкой безопасности для пассажира, то ее необходимо отключить.

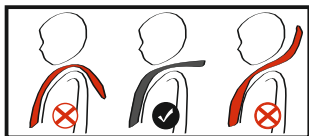


**Рекомендуется не использовать автокресло, установленное против направления движения, на сиденьях, оборудованных активными фронтальными надувными подушками безопасности.**

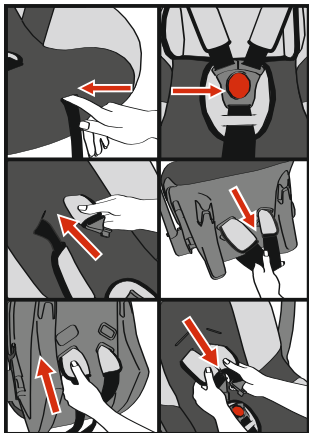


**Следуйте указаниям по установке детских автомобильных кресел, приведенным в руководстве по эксплуатации Вашего автомобиля.**

## 1. Регулировка внутренних 3-х точечных ремней.



Правильное положение плечевых лямок – на уровне шеи ребенка.



● Перед установкой автокресла в зависимости от роста ребенка необходимо отрегулировать плечевые лямки внутренних 3-х точечных ремней 12.

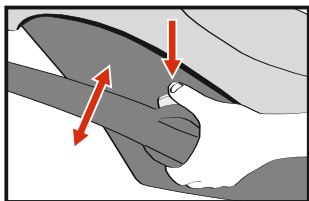
Чтобы ослабить лямки, нажмите на кнопку регулировки ремней 5.

Расстегните пряжку 9, нажав на красную кнопку 8.

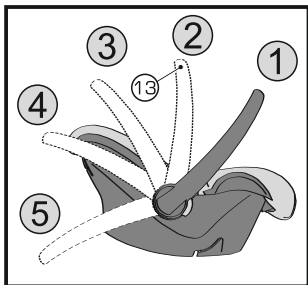
Выньте плечевые лямки с накладками ремней 2, потянув их с обратной стороны спинки.

Переставьте плечевые лямки и накладки ремней 2 в подходящие прорези в спинке сиденья 11.

## 2. Переключение ручки.



● Для переключения положения ручки 3 необходимо одновременно вдавить кнопки 4, расположенные по обеим сторонам и выбрать нужное положение. Кнопки 4 выскочат вверх, когда выбранное положение ручки будет зафиксировано.



Ручка 3 автокресла может быть переключена в одно из пяти положений:  
 1 – положение для транспортировки в автомобиле;  
 2 – положение для переноски;  
 3, 4 – положение для сна/положение качания (вне автомобиля);  
 5 – положение сидя (вне автомобиля).



Внимание! Прежде, чем поднять автокресло, следует убедиться в том, что ручка 3 надежно зафиксирована в положении 2.

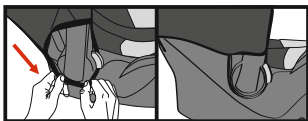


Переносить автокресло допускается только за ручку сверху, пальцы руки при этом должны находиться на специальной контактной площадке 13, расположенной посередине с внутренней стороны ручки.



Для защиты Вашего ребенка всегда в автокресле пристегивайте его с помощью ремней, даже если Вы используете автокресло не в автомобиле.

### 3. Надевание/снятие капюшона.



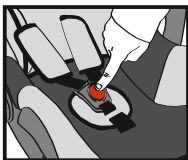
- Для надевания капюшона 1 необходимо накинуть его сверху на ручку автокресла. При этом каждую из петель капюшона пропустите между кнопкой 4 и корпусом автокресла и натяните на ручку. Расправьте капюшон так, чтобы нижняя его часть была на спинке автокресла.

Для снятия капюшона выполните действия в обратном порядке.


### 4. Расположение ребенка в автокресле.

Перед расположением ребенка в автокресле проведите регулировку внутренних 3-х точечных ремней 12 (см. п.1).

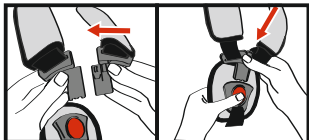
Усаживать ребенка в автокресло можно заранее (например, дома) и непосредственно перед установкой автокресла в автомобиль. Так как поясная часть штатного ремня безопасности будет проходить над ногами, и чтобы не возникло трудностей, помещайте ребенка в автокресло до пристегивания автокресла штатным ремнем.



- Расстегните внутренние 3-х точечные ремни автокресла, для этого нажмите на красную кнопку 8 пряжки 9.

 Не тянуть за накладки ремней.

Убедитесь, что в автокресле нет игрушек и других посторонних предметов, а также, что оно плотно прилегает к спинке сиденья автомобиля.





- Разложите ремни в разные стороны и усадите ребенка в автокресло.

Накиньте ремни на плечи ребенка и застегните пряжку, совместив для этого левую и правую защелки и вставив их в замок до характерного щелчка.




- Потяните за регулировочную лямку 7, пока внутренние 3-х точечные ремни не займут оптимальное положение.


 Рекомендуется оставлять расстояние в толщину ладони между плечевыми лямками и грудью ребенка.

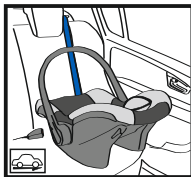
 Лямки должны быть натянуты и не перекручены.

- Чтобы освободить ребенка, нажмите красную кнопку 8 пряжки 9, выньте и разомкните защелки. Высадите ребенка.


## 5. Установка автокресла.

 Рекомендуется не использовать автокресло, установленное против направления движения, на сиденьях, оборудованных активными фронтальными надувными подушками безопасности.

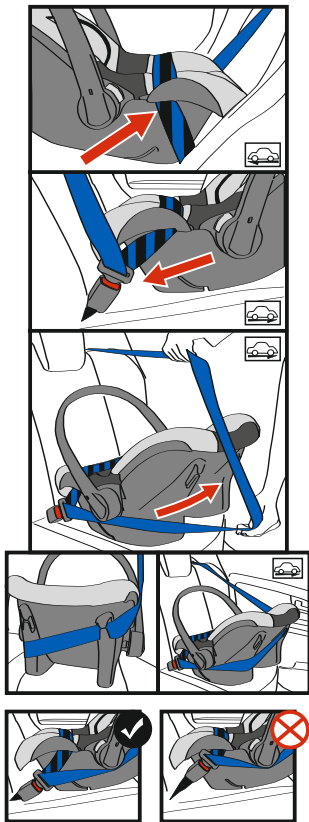
 При установке в автомобиль и нахождении ребенка в автокресле допускается только первое положение ручки.



- Поставьте автокресло против хода движения автомобиля.

 Все точки прохождения ремня безопасности автомобиля обозначены на автокресле синими метками.





- Протяните через обе направляющих ремня в поясную часть штатного ремня безопасности автомобиля и, натянув его, пристегните. Диагональную часть – за спинкой автокресла через один из верхних зацепов 10 с противоположной стороны от его пряжки.

Надавите на автокресло так, чтобы оно плотно прилегало к спинке сиденья автомобиля. Натяните ремень безопасности по всей длине.

- ⚠ Убедитесь, что пряжка ремня безопасности автомобиля находится не слишком высоко и не упирается в корпус автокресла. В противном случае попробуйте установить автокресло на другое сиденье автомобиля. В случае сомнений, обратитесь к изготовителю автокресла.


- ⚠ Все лямки, служащие для крепления автокресла к транспортному средству должны быть натянуты, их перекручивание недопустимо. Подвигайте кресло из стороны в сторону: если кресло смещается значительно, необходимо подтянуть ремень безопасности или установить кресло заново.


- ⚠ Проверяйте натяжение ремня безопасности каждый раз, когда усаживаете ребенка в автокресло.

## СТИРКА И ЧИСТКА

Чехол можно стирать только вручную, без использования абразивных моющих средств, при температуре воды не выше 30° С.

Для очистки пластиковых деталей следует использовать неабразивное полирующее средство, не содержащее растворителей.

 Необходимо проинформировать других пассажиров, каким образом в случае аварии высвободить ребенка из детского сиденья автокресла.

 Проследите, чтобы все пассажиры были надлежащим образом пристегнуты ремнями безопасности, т.к. при аварии они могут травмировать ребенка, пристегнутого в детском автокресле.

**СОХРАНЯЙТЕ ГАРАНТИЙНЫЙ ТАЛОН!**

A vertical sheet of lined paper with a dark grey header at the top. The header contains the text "ДЛЯ ЗАМЕТОК" in white, uppercase letters. Below the header, the page is filled with horizontal lines, creating a series of empty rows for writing. The lines are evenly spaced and extend across the width of the page. The corners of the page are rounded.

**ООО «ФДА «Старт» 390910, РОССИЯ, Рязанская область, г. Рязань,  
197 км (Окружная дорога), д. 2, литера Г**