

#### [Русский]

Меры предосторожности при проецировании на экран

- При использовании автоматической функции коррекции искажений придерживайтесь рекомендуемого угла проекции.
  - Если в качестве экрана используется стена: 45° или меньше.
  - Если в качестве экрана используется потолок: 45–90° (рекомендуемый вариант).

☑ В этом случае логотип Samsung повернут вниз.

- Не направляйте свет на другой источник света или на какое-либо препятствие.
- Следите за тем, чтобы сверху на изделии (в области датчика) не было пыли и посторонних веществ.

#### [English]

Cautions for screen projection

- When using the automatic keystone feature, make sure to use the recommended projection angle.
  - When using a wall as the screen: 45° or lower
  - When using a ceiling as the screen: 45° - 90° (Recommended)
- ☑ This is when the Samsung logo is facing downward.
- Do not project the light onto another source of light or an obstacle.
- Keep the product's top surface (sensor area) clear of dust and foreign matter.

#### [Қазақ]

Экран проекциясына қатысты сақтық шаралар

- Автоматты трапециалды бұмалау мүмкіндігін қолданған кезде ұсынылған проекция бұрышын пайдаланғаныңызға көз жеткізіңіз.
  - Қабырғаны экран ретінде пайдаланған кезде: 45° немесе төмен

- Төбені экран ретінде пайдаланған кезде: 45°-90° (Ұсынылады)

☑ Бұл — Samsung логотипі төмен қараған кез.

- Жарықты басқа жарық көзіне немесе кедергіге түсірмеңіз.
- Өнімнің үстіңгі бетін (датчик аймағы) шаң мен бөгде заттардан тазалап тұрыңыз.

#### [Українська]

Застереження щодо проєкції на екран

- Використовуючи функцію автоматичного трапецеїдального спотворення, обов'язково застосовуйте рекомендований кут проєкції.
  - Використовуючи стіну як екран: 45° або нижче
  - Використовуючи стелю як екран: 45°–90° (рекомендовано)
- ☑ Це коли логотип Samsung спрямований донизу.
- Не проєктуйте світло на інше джерело світла або перешкоду.
- Стежте, щоб поверхня виробу (зона датчика) не містила пилу та сторонніх предметів.

#### [Uzbek]

Ekran proyeksiyasi uchun ehtiyot choralari

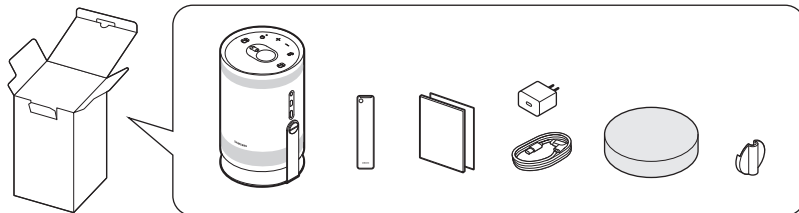
- Avtomatik trapetsiyali tuzatish funksiyasidan foydalanish uchun tavsiya etilgan proyeksiyalash burchagidan foydalanishingiz tavsiya etiladi.
  - Devordan ekran sifatida foydalanganda: 45° yoki undan kamroq
  - Shiftdan ekran sifatida foydalanganda: 45° - 90° (tavsiya etiladi)
- ☑ Bu Samsung logotipi pastga qaraganida.
- Nurni boshqa nur manbasi yoki biror to'siqqa proyeksiyalamang.
- Mahsulotning yuqori yuzasini (sensor sohasi) chang va begona moddadan toza saqlang.

# SAMSUNG

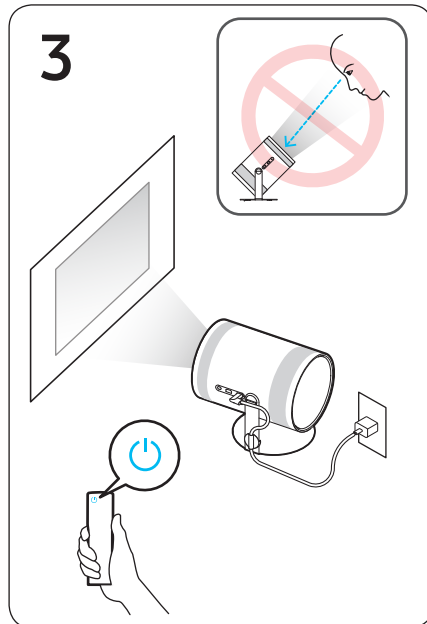
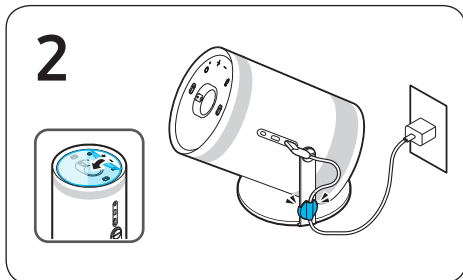
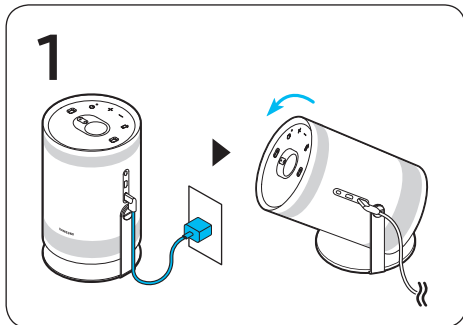
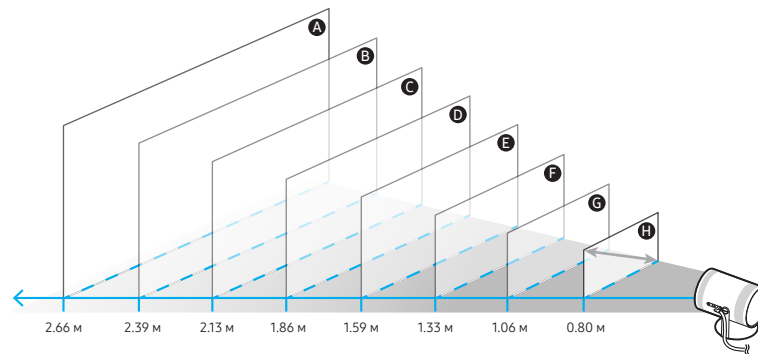


## Краткое руководство по установке QUICK SETUP GUIDE Жылдам орнату нұсқаулығы Короткий посібник зі встановлення O'rnatish bo'yicha qisqacha qo'llanma

BP81-00631C-00



- A** 2540 мм / 254.0 см
- B** 2286 мм / 228.6 см
- C** 2032 мм / 203.2 см
- D** 1778 мм / 177.8 см
- E** 1524 мм / 152.4 см
- F** 1270 мм / 127.0 см
- G** 1016 мм / 101.6 см
- H** 762 мм / 76.2 см



**[Русский]**

Размеры экрана для каждого проекционного расстояния могут отличаться в зависимости от условий установки.

**[English]**

The screen sizes for each projection distance may differ depending on the installation environment.

**[Қазақ]**

Орнатылатын жерге байланысты экранның өлшемдері әр проекциялау қашықтығы үшін әр түрлі болуы мүмкін.

**[Українська]**

Указані розміри зображення можуть відрізнятися залежно від умов, у яких встановлено проектор.

**[Uzbek]**

O'rnatish muhitiga bog'liq ravishda har bir akslantirish masofasi uchun ekran o'lchamlari farq qilishi mumkin.