

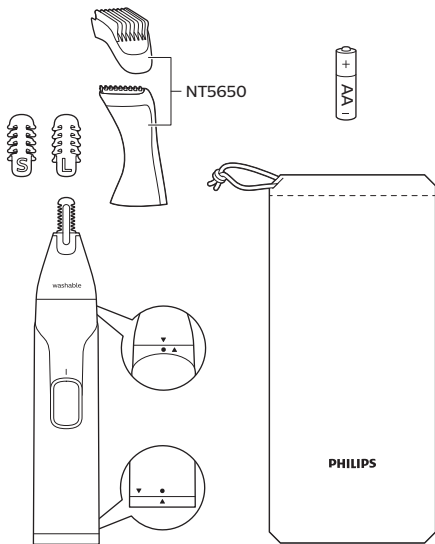
**PHILIPS**

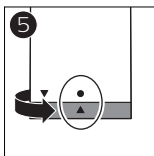
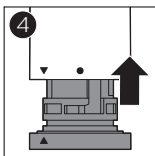
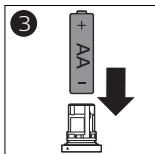
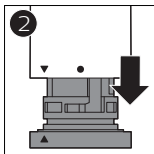
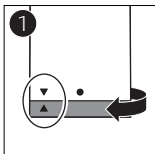
NT3650  
NT5650

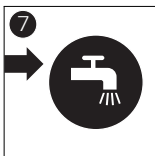
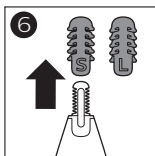
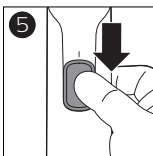
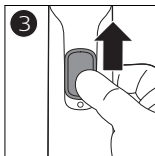
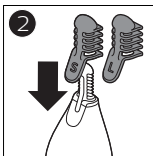
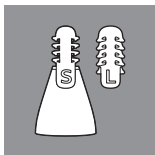


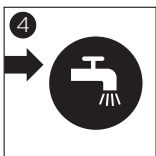
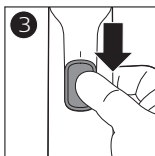
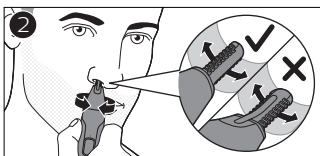
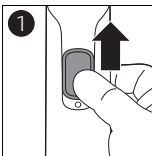
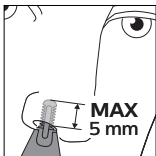
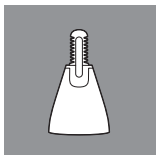


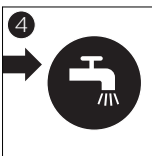
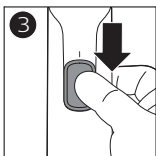
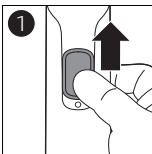
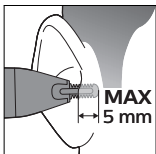
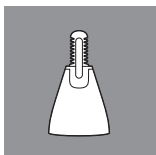
[www.philips.com/support](http://www.philips.com/support)

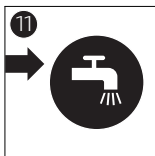
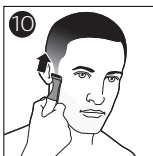
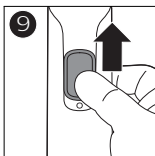
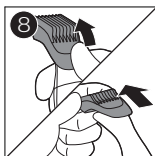
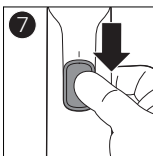
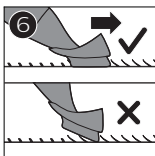
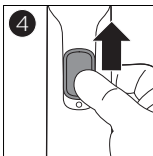
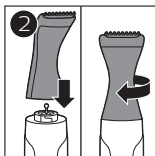
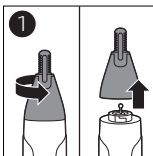
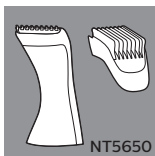




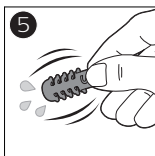
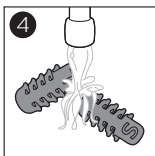
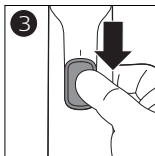
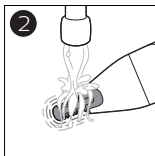
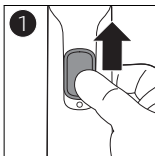
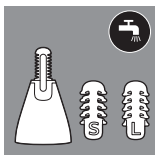


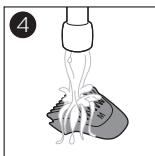
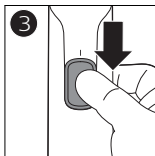
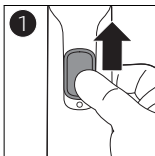


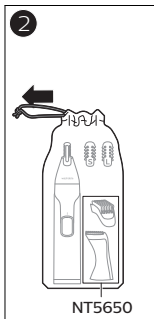
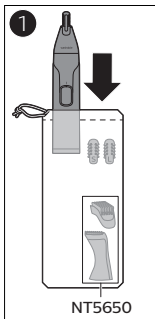












# Philips Electronics Australia Limited and Philips New Zealand Commercial Limited Warranty against Defects

## **In this warranty:**

**We** or **us** means Philips Electronics Australia Limited ACN 008 445 743 or Philips New Zealand Commercial Limited NZBN: 9429041782170, and our contact details are set out at the end of this warranty;

**You** means the purchaser or the original end-user of the Goods;

**Supplier** means the authorised distributor or retailer of the Goods that sold you the Goods in Australia or New Zealand; and

**Goods** means the product or equipment which was accompanied by this warranty and purchased in Australia or New Zealand.

If you require assistance with the operation of the product, its features or specifications please call the Philips Consumer Care Centre on 1300 363 391 in Australia or 0800 658 224 in New Zealand.

**Australia:** Our Goods come with guarantees that cannot be excluded under the Australian Consumer Law. You are entitled to a replacement or refund for a major failure and for compensation for any other reasonably foreseeable loss or damage.

You are also entitled to have the Goods repaired or replaced if the goods fail to be of acceptable quality and the failure does not amount to a major failure.

This is not a complete statement of your legal rights as a consumer.

# PHILIPS

**New Zealand:** Our Goods come with guarantees that cannot be excluded under the Consumer Guarantees Act 1993. This guarantee applies in addition to the conditions and guarantees implied by that legislation.

**Additional Warranty:**

In addition to the rights and remedies that you have under the Australian Consumer Law, Consumer Guarantees Act of New Zealand or any other applicable law, we provide the following warranty against defects:

1. If, during the first **2 years** from their date of purchase from the Supplier (**Warranty Period**), the Goods prove defective by reason of improper workmanship or materials and none of your statutory rights or remedies apply, we will repair or replace the Goods without charge.
2. We do not have to repair or replace the Goods under this Additional Warranty if the Goods have been used for a commercial purpose; misused, improperly or inappropriately installed, operated or repaired; abused; damaged; or not maintained in accordance with the manufacturer's instructions.
3. Even when we do not have to repair or replace the Goods, we may decide to do so anyway. In some cases, we may decide to substitute the Goods with a similar alternative product of our choosing. All such decisions are at our absolute discretion.
4. All such repaired, replaced or substituted Goods continue to receive the benefit of this Additional Warranty for the time remaining on the original Warranty Period.
5. This Additional Warranty is limited to repair, replacement or substitution only.  
As far as the law permits, we will not be liable for any loss or damage caused to property or persons arising from any cause whatsoever.

6. In order to claim under this Additional Warranty you must telephone us on 1300 363 391 in Australia or 0800 658 224 in New Zealand within the Warranty Period. You will be asked for details of the Goods, a description of the defect and your personal details. Upon accepting your claim, we shall assist you with either returning the Goods to the Supplier for replacement or to the most convenient Philips Authorised Service Centre for your Goods to be repaired.

In some case we may require that you return to the Goods to us (at the address below) for repair, replacement or substitution.

- All returned Goods must be accompanied by satisfactory proof of purchase which clearly indicates the name and address of the Supplier, the date and place of purchase and identifies product. It is best to provide a legible and unmodified receipt or sales invoice.
  - You must bear any expense for return of the Goods or otherwise associated with making your claim under this Additional Warranty.
7. This warranty is only valid and enforceable in Australia and New Zealand.

**Contact us or the place of purchase for further details.**

Philips Electronics Australia Limited  
65 Epping Road North Ryde  
SYDNEY NSW 2113

**Consumer Care:** 1300 363 391

**Website:** [www.philips.com/support](http://www.philips.com/support)

Philips New Zealand Commercial Limited  
Level 3, 123 Carlton Gore Road  
Newmarket AUCKLAND 1023

**Consumer Care:** 0800 658 224

**Website:** [www.philips.com/support](http://www.philips.com/support)



## PHILIPS

NT3650

Pencukur Bulu Elektrik

1.5V DC

Diimpor oleh:

PT Philips Indonesia Commercial

Gedung Cibis Nine Lantai 10

Jl. T.B. Simatupang No. 2

RT. 001 RW. 005

Kel. Cilandak Timur,

Kec. Pasar Minggu,

Jakarta Selatan 12560 – Indonesia

Negara Pembuat: Cina

No. Reg.: IMKG.560.02.2020

© 2020 Koninklijke Philips N.V.  
All rights reserved  
4222.002.9254.5 (6/3/2020)

**EAC**



>75 % recycled paper  
>75 % papier recyclé





© 2020 Koninklijke Philips N.V.  
All rights reserved  
4222.002.9284.1 (23/1/2020)

**EAC**



  
>75 % recycled paper  
>75 % papier recyclé

English

### Important safety information

Read this important information carefully before you use the appliance and its accessories and save it for future reference. The accessories supplied may vary for different products.

### Warning

- This appliance can be used by children aged from 8 years and above and persons with reduced physical, sensory or mental capabilities or lack of experience and knowledge if they have been given supervision or instruction concerning use of the appliance in a safe way and understand the hazards involved. Children shall not play with the appliance. Cleaning and user maintenance shall not be made by children without supervision.
- Always check the appliance before you use it. Do not use the appliance if it is damaged, as this may cause injury. Always replace a damaged part with one of the original type.

### Caution

- Never immerse the appliance in water. Do not use the appliance in the bath or shower.
- Never use water hotter than 60 °C to rinse the appliance.

- Only use this appliance for its intended purpose as shown in the user manual.
- Use and store the appliance at a temperature between 15 °C and 35 °C.
- For hygienic reasons, the appliance should only be used by one person.
- Do not expose the appliance to direct sunlight.
- Only operate the appliance on 1.5V AA alkaline batteries.
- Do not mix different types of batteries or new and used batteries.
- Do not recharge non-rechargeable batteries.
- Insert batteries with the + and - poles pointing in the right direction.
- Do not short-circuit the supply terminals of batteries.
- Remove batteries from the appliance if you are not going to use it for some time.
- Never use compressed air, scouring pads, abrasive cleaning agents or aggressive liquids such as petrol or acetone to clean the appliance.

#### **Electromagnetic fields (EMF)**

This Philips appliance complies with all applicable standards and regulations regarding exposure to electromagnetic fields.

#### **General**

- This appliance can be safely cleaned under the tap (Fig. 1).
- Maximum noise level: Lc = 75 dB(A).

#### **Recycling**

- This symbol means that this product shall not be disposed of with normal household waste (2012/19/EU) (Fig. 2).
- This symbol means that this product contains disposable batteries which shall not be disposed of with normal household waste (2006/66/EC) (Fig. 3).
- Follow your country's rules for the separate collection of electrical and electronic products and batteries. Correct disposal helps prevent negative consequences for the environment and human health.

#### **Removing disposable batteries**

To remove disposable batteries, see the instructions for placing and/or removing batteries in the user manual.

**Always remove empty disposable batteries from the product. Take any necessary safety precautions when you dispose of batteries.**

#### **Warranty and support**

If you need information or support, please visit [www.philips.com/support](http://www.philips.com/support) or read the international warranty leaflet.

#### **Warranty restrictions**

Cutting units are not covered by the terms of the international warranty because they are subject to wear.

Русский

#### **Важные сведения о безопасности - Дополнение к эксплуатационной документации**

Перед началом эксплуатации прибора и аксессуаров к нему внимательно ознакомьтесь с этой важной информацией и сохраните ее для дальнейшего использования в качестве справочного материала. Входящие в комплект аксессуары могут различаться в зависимости от вида продукта.

#### **Предупреждение**

- Данным прибором могут пользоваться дети старше 8 лет и лица с ограниченными возможностями сенсорной системы или ограниченными умственными или физическими способностями, а также лица с недостаточным опытом и знаниями, но только под присмотром других лиц или после инструктирования о безопасном использовании прибора и потенциальных опасностях. Не позволяйте детям играть с прибором. Дети могут осуществлять очистку и уход за прибором только под присмотром взрослых.

- Перед использованием всегда проверяйте прибор. Не используйте прибор, если он поврежден. Несоблюдение этого условия может привести к травме. Для замены поврежденной детали выбирайте оригинальные комплектующие.

### Внимание!

- Запрещается погружать прибор в воду. Не используйте прибор, находясь в ванне или под душем.
- Запрещается промывать прибор водой с температурой выше 60 °С.
- Используйте этот прибор только по назначению, как указано в руководстве пользователя.
- Использование и хранение прибора должны производиться при температуре от 15 °С до 35 °С.
- Из гигиенических соображений прибором должен пользоваться только один человек.
- Не подвергайте прибор воздействию прямых солнечных лучей.
- Питание прибора может осуществляться только от щелочных батареек 1,5 В типа АА.
- Не устанавливайте одновременно батареи разных типов или новые и использованные батареи.
- Запрещается заряжать непerezаряжаемые батареи.
- Соблюдайте полярность (+ и -) при установке батарей.
- Запрещается соединять контакты питания батарей накоротко.
- Если вы не планируете пользоваться прибором в течение длительного времени, извлеките из него батарейки.
- Запрещается использовать для чистки прибора сжатый воздух, губки с абразивным покрытием, абразивные чистящие средства или растворители типа бензина или ацетона.

### Электромагнитные поля (ЭМП)

Этот прибор Philips соответствует всем применимым стандартам и нормам по воздействию электромагнитных полей.

### Общие сведения

- Этот прибор можно промывать под струей воды (Рис. 1).
- Максимальный уровень шума: Lc = 75 dB(A).

### Утилизация

- Этот символ означает, что продукт не может быть утилизирован вместе с бытовыми отходами (2012/19/ЕС) (Рис. 2).
- Этот символ означает, что данное устройство содержит непerezаряжаемые элементы питания, которые запрещено утилизировать с обычным бытовым мусором (2006/66/ЕС) (Рис. 3).
- Соблюдайте законы вашей страны касательно отдельной утилизации электрических и электронных устройств и элементов питания. Правильная утилизация поможет предотвратить негативное воздействие на окружающую среду и здоровье человека.

### Извлечение одноразовых элементов питания

Инструкции по извлечению и установке одноразовых элементов питания содержатся в руководстве пользователя.

**Всегда извлекайте из прибора разрядившиеся одноразовые батареи. При утилизации одноразовых батарей соблюдайте необходимые правила техники безопасности.**

### Гарантия и поддержка

Для получения поддержки или информации посетите веб-сайт [www.philips.com/support](http://www.philips.com/support) или ознакомьтесь с информацией на гарантийном талоне.

### Ограничения гарантии

Действие международной гарантии не распространяется на режущие блоки, так как они подвержены износу.

Триммер для носа и ушей

Изготовитель: "Филипс Консьюмер Лайфстайл Б.В.", Туссендиепен 4, 9206 АД, Драхтен, Нидерланды

Импортер на территорию России и Таможенного Союза: ООО "ФИЛИПС", Российская Федерация, 123022 г. Москва, ул. Сергея Макеева, д.13, тел. +7 495 961-1111  
NT5650, NT3650, NT1650: AA Alkaline

Для бытовых нужд

Сделано в Китае

Условия хранения, эксплуатации

Температура	15 °С - 35 °С
Относительная влажность	20 % - 95 %
Атмосферное давление	85 - 109 kPa



Упаковочные материалы, изготовленные не из пластмассы, содержат бумагу и картон.



Упаковочные материалы из пластмассы содержат полиэтилен низкой плотности (LDPE), если не указано иное.

Қазақша

### Маңызды қауіпсіздік ақпараты - Қосымша пайдалану құжаттамасын

Құрылғыны және оның аксессуарларын қолданбас бұрын осы маңызды ақпаратты мұқият оқып

шығып, оны келешекте қарау үшін сақтап қойыңыз. Қамтамасыз етілген аксессуарлар әр түрлі өнімдер үшін өзгеше болуы мүмкін.

### Абайлаңыз

- Бақылау астында болса не құрылғыны қауіпсіз пайдалану туралы нұсқаулар алған болса және байланысты қауіптерді түсінсе, бұл құрылғыны 8 және одан жоғары жастағы балаларға және дене, сезу немесе ақыл-ой қабілеттері кем немесе тәжірибесі мен білімі жоқ адамдарға пайдалануға болады. Балалар құрылғымен ойнамауы керек. Тазалау мен пайдаланушыға техникалық қызмет көрсету қызметтерін бақылаусыз балаларға орындауға болмайды.
- Құрылғыны пайдаланудың алдында оны әрқашан тексеріңіз. Құрылғы зақымданған болса, оны пайдалануға болмайды. Жарақат алынуы мүмкін. Зақымдалған бөлшекті әрдайым түпнұсқа түрімен ауыстырыңыз.

### Абайлаңыз

- Құралды еш уақытта суға батырмаңыз. Құралды ваннада немесе душта қолданбаңыз.
- Құралды 60°C-тан жоғары ыстық сумен шаюға болмайды.
- Бұл құрылғыны тек пайдаланушы нұсқаулығында көрсетілген арнайы мақсатта қолданыңыз.
- Құралды тек 15 °C және 35 °C аралығындағы температурада зарядтауға, қолдануға және сақтауға болады.
- Тазалық мақсатында бұл құралды тек бір адам ғана қолдануы тиіс.
- Құрылғыны күн сәулесі тікелей түсетін жерге қоймаңыз.
- Құрылғыны тек 1,5 В АА сілтілі батареяларда пайдаланыңыз.
- Әр түрлі батареялар түрлерін немесе ескі және жаңа батареяларды араластырмаңыз.
- Қайта зарядталмайтын батареяларды зарядтамаңыз.
- + және - полюсті жаңа батареяларды оң бағытта салыңыз.
- Батареялардың қуат беретін терминалдарының қысқа тұйықталуын болдырмаңыз.
- Құрылғыны біраз уақыт бойы қолданбайтын болсаңыз, батареяларын алып тастаңыз.
- Құралды тазалау үшін қысылған ауаны, қыратын шүберектерді, қырғыш тазалау құралдарын, сондай-ақ бензин немесе ацетон сияқты сұйықтықтарды пайдалануға болмайды.

### Электромагниттік өрістер (ЭМӨ)

Бұл Philips құрылғысы электромагниттік өрістерге қатысты барлық қолданыстағы стандарттар мен ережелерге сәйкес келеді.

### Жалпы ақпарат

- Бұл құралды ағын су астында тазалауға болады (сурет 1).
- Максималды шу деңгейі: Lc = 75 dB(A).

### Өңдеу

- Бұл таңба осы өнімді қалыпты тұрмыстық қалдықпен бірге тастауға болмайтынын білдіреді (2012/19/EU) (сурет 2).
- Бұл белгі осы өнімде күнделікті үй қоқыстарымен бірге тастауға болмайтын батареялар бар екенін білдіреді (2006/66/EC) (сурет 3).
- Электрондық және электр өнімдері мен батареяларды бөлек жинау бойынша жергілікті ережелерді орындаңыз. Дұрыс тастау қоршаған ортаға және адам денсаулығына кері әсерін тигізбеуге көмектеседі.

### Біржолғы батареяларды алып тастау

Біржолғы батареяларды алып тастау үшін, пайдаланушы нұсқаулығындағы батареяларды орналастыру және/немесе алып тастау нұсқауларын көріңіз.

Бос алынбалы батареяларды үнемі өнімнен алыңыз. Батареяларды қоқысқа тастау кезінде қажетті сақтық шараларын орындаңыз.

### Кепілдік және қолдау көрсету

Егер сізге ақпарат немесе қолдау қажет болса, [www.philips.com/support](http://www.philips.com/support) сайтына кіріңіз немесе халықаралық кепілдік парақшасын оқыңыз.

### Кепілдік шектеулері

Халықаралық кепілдік шарттары бойынша, тозатын зат болғандықтан, кесу бөлігіне кепілдік берілмейді.

### Мұрын және құлақ триммер

Өндіруші: "Филипс Консьюмер Лайфстайл Б.В.",  
Туссендиепен 4, 9206 АД, Драхтен, Нидерланды  
Ресей және Кедендік Одақ территориясына  
импорттаушы: "ФИЛИПС" ЖШҚ, Ресей  
Федерациясы, 123022 Мәскеу қаласы, Сергей  
Макеев көшесі, 13-үй, тел. +7 495 961-1111  
NT5650, NT3650, NT1650: AA Alkaline  
Тұрмыстық қажеттіліктерге арналған  
Қытайда жасалған

### Сақтау шарттары, пайдалану

Температура	15 °C - 35 °C
Салыстырмалы ылғалдылық	20 % - 95 %
Атмосфералық қысым	85 - 109 kPa



Пластик емес бума материалдарында қағаз немесе картон бар.



Пластик бума материалдарында LDPE бар, басқаша көрсетілмеген жағдайда.