

Пылесос

Руководство пользователя

SS80N80**** / SS75N80****

- Перед использованием данного устройства внимательно прочитайте инструкции.
- Устройство предназначено для эксплуатации только в помещении



SAMSUNG

Содержание

ПОДГОТОВКА

Меры предосторожности 3

УСТАНОВКА

Компоненты устройства 13

Принадлежности 14

Установка настенного крепления
(дополнительная принадлежность) 15

Установка настенного крепления 15

Демонтаж настенного крепления 15

ЭКСПЛУАТАЦИЯ

Использование пылесоса 16

Зарядка пылесоса 16

Использование рукоятки 17

Хранение пылесоса 18

Использование принадлежностей 19

ОБСЛУЖИВАНИЕ

Обслуживание пылесоса 20

Определение необходимости очистки контейнера
для пыли 20

Очистка контейнера для пыли без загрязнения
окружающего пространства 20

Очистка контейнера для пыли 20

Очистка губчатого фильтра 21

Очистка выпускного фильтра 22

Очистка принадлежностей 22

ПРИЛОЖЕНИЕ

Примечания и предупреждения 24

Использование аккумулятора 24

Эксплуатация 25

Обслуживание 26

Поиск и устранение неисправностей 27

Технические характеристики изделия

| Модель | SS80N80**** | SS75N80**** |
|---|--|-------------|
| Питание | 100–240 В~ 50–60 Гц | |
| Номинальная потребляемая мощность | 450 Вт | 400 Вт |
| Технические характеристики аккумулятора | Литий-ионная аккумуляторная батарея, 32,4 В, 1 600 мА·ч, 9 элементов | |
| Время зарядки | 4,5 ч | |
| Время уборки | Ручной пылесос: Прибл. 40 мин (режим «Обычный») / прибл. 7 мин (режим «Турбо») / С установленной щеткой: Прибл. 30 мин (режим «Обычный») / прибл. 7 мин (режим «Турбо») | |

* Время зарядки и уборки может отличаться в зависимости от типа используемой насадки и условий использования.

Меры предосторожности

- Перед началом эксплуатации устройства внимательно прочитайте данное руководство и сохраните его для дальнейшего использования.
- Поскольку данное руководство по эксплуатации предназначено для устройств разных моделей, технические характеристики приобретенного пылесоса могут немного отличаться от характеристик, приведенных в руководстве.

Используемые предостерегающие/предупреждающие символы

ПРЕДУПРЕЖДЕНИЕ

Опасность получения серьезной или смертельной травмы.

ВНИМАНИЕ

Опасность получения травмы или повреждения имущества.

Другие используемые символы

ПРИМЕЧАНИЕ

В тексте содержится важная дополнительная информация.

Несоблюдение этих требований может привести к повреждению внутренних деталей пылесоса и аннулированию гарантии.

Общие сведения

- Внимательно ознакомьтесь со всеми инструкциями. Перед включением пылесоса убедитесь, что напряжение питания совпадает с напряжением, указанным в табличке с техническими данными на днище зарядного устройства.
- **ПРЕДУПРЕЖДЕНИЕ.** Не используйте пылесос на влажном ковре или полу.
- Если устройство используется детьми или они находятся поблизости во время его использования, не оставляйте детей без присмотра. Не позволяйте детям играть с пылесосом. Не допускайте, чтобы пылесос оставался включенным без присмотра. Пылесос следует использовать только по прямому назначению, описанному в данном руководстве.
- Не используйте пылесос без контейнера для пыли.
- Для наиболее эффективной работы устройства освобождайте контейнер для пыли до его заполнения.
- Не используйте пылесос для сбора просыпавшихся спичек, горящего пепла или окурков. Не храните пылесос вблизи кухонной плиты или других источников тепла. Горячий воздух может привести к деформации и обесцвечиванию пластиковых деталей устройства.
- Не используйте пылесос для сбора твердых и острых предметов, поскольку они могут повредить его детали.
- Не закрывайте всасывающее или выпускное отверстие.
- Во избежание повреждений при отключении вилки от сетевой розетки следует держаться за саму вилку, а не за кабель.
- Люди с ограниченными физическими, сенсорными или умственными способностями (включая детей) и лица, не обладающие достаточным опытом или знаниями, не должны пользоваться данным устройством, если их действия не контролируются или если они предварительно не проинструктированы лицом, отвечающим за их безопасность. Дети не должны выполнять уборку с помощью пылесоса или проводить его техническое обслуживание без присмотра взрослых.
- Не оставляйте детей без присмотра и следите за тем, чтобы они не играли с устройством.

-
- Перед чисткой или техническим обслуживанием пылесоса следует обязательно отключить аккумулятор.
 - Не рекомендуется использовать удлинители для подключения устройства.
 - В случае нарушения функционирования пылесоса отключите его от источника питания и обратитесь к сотруднику официальной сервисной службы Samsung.
 - Чтобы предотвратить несчастные случаи, связанные с применением электроэнергии, при повреждении кабеля питания его замену должен производить изготовитель, сотрудник официальной сервисной службы или другой квалифицированный специалист.
 - Не используйте пылесос для сбора воды.
 - Не погружайте пылесос в воду для его очистки.
 - При необходимости замены обратитесь в компанию Samsung или сервисный центр Samsung.

Зарядное устройство

- Не вносите изменения в конструкцию поляризованной вилки для подключения к неполяризованной розетке или удлинителю.
- Не используйте устройство на улице или на влажной поверхности.
- Отключайте зарядное устройство от сетевой розетки, когда оно не используется, а также перед выполнением обслуживания.
- Не используйте для подзарядки зарядные устройства, не поставляемые производителем.
- Не используйте устройство, если кабель питания или вилка имеют повреждения.
- Не тяните за кабель питания, не используйте его для переноски устройства, не допускайте его заземления дверью, не натягивайте его вокруг острых краев или углов. Держите кабель питания вдали от нагретых поверхностей.
- Не используйте удлинители и сетевые розетки с недостаточной номинальной силой тока.
- Не выполняйте зарядку одноразовых элементов питания.
- При отключении от розетки не тяните за кабель питания. Чтобы отключить устройство от розетки, следует держаться за вилку, а не за кабель.

-
- Не разбирайте и не сжигайте аккумуляторы, поскольку воздействие высокой температуры может привести к их взрыву.
 - Не пытайтесь самостоятельно вскрывать зарядное устройство. Ремонт должны осуществлять только квалифицированные специалисты сервисного центра Samsung.
 - Оберегайте зарядное устройство от воздействия высоких температур, влажности и контакта с водой.
 - Этикетка на настенном креплении указывает на тип зарядного устройства внутри крепления.

Пылесос

- Не используйте пылесос для сбора твердых или острых предметов, например стекла, гвоздей, винтов, монет и т. д.
- Не используйте пылесос без фильтра. Ввиду риска случайного включения пылесоса во время обслуживания не помещайте пальцы или посторонние предметы в отсек вентилятора.
- Не вставляйте в отверстия посторонние предметы. Не используйте пылесос, если его отверстия заблокированы. Не допускайте попадания в отверстия пыли, ворса, волос и любых других предметов, которые могут препятствовать потоку воздуха.
- Не используйте пылесос для сбора токсичных материалов (хлорсодержащего отбеливателя, аммиака, очистителя канализационных труб и т. д.).
- Не используйте пылесос для сбора горящих или дымящихся предметов, например сигарет, спичек или горячего пепла.
- Не используйте пылесос в закрытых помещениях, в которых воздух содержит высокую концентрацию паров масляной краски, растворителя, веществ для уничтожения насекомых, легковоспламеняющейся пыли, а также других взрывоопасных или токсичных испарений.

Установка

- В случае возникновения проблем с установкой настенного крепления (зарядного устройства) обратитесь в сервисный центр Samsung.
- Не устанавливайте настенное крепление (зарядное устройство) в непосредственной близости от воды, в местах с избыточной влажностью, рядом с окнами и т. д.

-
- Не устанавливайте настенное крепление (зарядное устройство) на стены, за которыми проложены трубопроводы (газовые или водопроводные трубы) или электрические кабели.
 - ✳ Пренебрежение установкой настенного крепления (зарядного устройства) может привести к получению травм или нарушению функционирования устройства, не подлежащих компенсации.
 - Настенное крепление (зарядное устройство) следует устанавливать на стену, допускающую его надежную фиксацию.
 - При установке настенного крепления (зарядного устройства) на стену из мягкого материала, такого как сухая штукатурка, следует убедиться, что в месте установки находится стойка каркаса стены, и монтажные шурупы следует крепить к ней. В противном случае настенное крепление может упасть, что может привести к получению травм или серьезному повреждению устройства.

Электропитание

ПРЕДУПРЕЖДЕНИЕ

- При установке настенного крепления (зарядного устройства) не следует слишком сильно перегибать кабель питания или ставить на него тяжелые предметы.
 - Несоблюдение этого требования может привести к поражению электрическим током или возгоранию.
- При попадании пыли, воды и т. п. на контакты вилки кабеля питания следует осторожно протереть их.
 - В противном случае возможно нарушение функционирования или поражение электрическим током.
- Не следует тянуть за кабель питания или прикасаться к вилке кабеля питания мокрыми руками.
- Не подключайте зарядное устройство к источнику питания с ненадлежащим напряжением. Не подключайте зарядное устройство к переходнику на несколько розеток или удлинителю. Не следует оставлять кабель питания на полу. Его следует закрепить вблизи стены.
 - Несоблюдение этого требования может привести к поражению электрическим током или возгоранию.

-
- Не следует использовать поврежденный кабель питания, вилку кабеля питания или плохо закрепленную сетевую розетку.
 - Несоблюдение этого требования может привести к поражению электрическим током или возгоранию.
 - Если кабель питания поврежден, обратитесь в официальный сервисный центр Samsung для его замены новым.
 - Несоблюдение этого требования может привести к поражению электрическим током или возгоранию.

Эксплуатация

ПРЕДУПРЕЖДЕНИЕ

- Не прикасайтесь к контактам зарядного устройства палочками для еды, металлическими отвертками, вилками, ножами и т. д.
 - Несоблюдение этого требования может привести к нарушению функционирования устройства или поражению электрическим током.
- Оберегайте контакты зарядного устройства, предназначенные для подключения аккумулятора, от соприкосновения с предметами из токопроводящих материалов, такими как браслеты, часы, металлические стержни, ногти и т. д.
- Оберегайте пылесос и настенное крепление (зарядное устройство) от попадания внутрь них жидкостей, например воды или сока.
 - Несоблюдение этого требования может привести к поражению электрическим током или возгоранию.
- Зарядное устройство следует использовать только по прямому назначению.
 - Несоблюдение этого требования может привести к серьезному повреждению зарядного устройства или возгоранию.
- Не следует использовать пылесос для сбора жидкостей, лезвий, булавок, тлеющих углей и т. д. во время уборки.
 - Это может привести к нарушению функционирования или повреждению устройства.

-
- Не наступайте на корпус устройства и оберегайте его от ударов.
 - В противном случае возможно получение травм или повреждение устройства.
 - Во время уборки не следует перекрывать воздухозаборное отверстие щетки и отверстие для отвода воздуха.
 - Это может привести к нарушению функционирования или возгоранию в результате перегрева устройства.
 - Данное устройство предназначено только для бытового использования. Его не следует применять для очистки в тяжелых условиях эксплуатации, промышленной очистки или вне помещений, в частности для очистки каменных или бетонных поверхностей. Не используйте пылесос для сбора мелового порошка с бильярдных столов или вокруг них, а также в асептических помещениях в медицинских учреждениях.
 - Это может привести к нарушению функционирования или повреждению устройства.
 - Не используйте устройство рядом с нагревательными приборами, например обогревателями, или в местах с горючими аэрозолями или легковоспламеняющимися веществами.
 - Это может привести к возникновению пожара или деформации устройства.
 - Перед использованием устройства следует проверить правильность установки губчатого фильтра.
 - В противном случае пыль может попасть в расположенный внутри корпуса двигатель, что приведет к повреждению устройства. Мощность всасывания может снижаться.
 - В случае утечки газа или распыления горючих аэрозолей не прикасайтесь к сетевой розетке и откройте окна, чтобы проветрить помещение.
 - В противном случае существует опасность взрыва или возникновения пожара.
 - При возникновении необычных звуков, запаха или дыма, исходящего от пылесоса во время его работы, следует незамедлительно выключить пылесос и обратиться в сервисный центр Samsung.
 - Несоблюдение этого требования может привести к поражению электрическим током или возгоранию.

ВНИМАНИЕ

- Не следует использовать устройство вблизи горючих веществ. Также не следует использовать устройство в следующих местах:
 - В местах, в которых на пол поставлены горящие свечи или настольные лампы.
 - В местах рядом с включенными автоматическими обогревателями, каминами с непогашенными углями, пепельницами с непогашенными сигаретами и т. д.
 - В местах хранения горючих веществ, таких как бензин, спирт, растворитель, или рядом с пепельницами с непогашенными сигаретами и т. д.
- Не разрешайте детям виснуть на настенном креплении (зарядном устройстве) или опираться на него.
 - Это может привести к получению травм, повреждению устройства и напольного покрытия.
- При необходимости кратковременного прекращения работы с пылесосом во время уборки его следует положить на пол.
 - В противном случае пылесос может упасть, что может привести к получению травм или серьезному повреждению устройства.
- При непосредственном подключении пылесоса к зарядному устройству для подзарядки (без применения настенного крепления) его следует положить на устойчивую поверхность (в сухом, недоступном для детей месте с ровным покрытием, конструкция которого исключает возможность падения пылесоса). Кроме того, не следует выполнять зарядку устройства рядом с окнами, нагревательными приборами, туалетными или ванными комнатами и т. д.
- После использования пылесос следует устанавливать для хранения в настенное крепление (зарядное устройство).
 - В противном случае устройство может упасть, что может привести к его серьезному повреждению или получению травм.
- Не следует хранить пылесос, прислоняя его к стене или столу.
- Пылесос следует использовать только по прямому назначению. (Не позволяйте детям кататься на устройстве или играть с ним.)
 - Это может привести к получению травм или повреждению устройства.

-
- Перед подключением вилки зарядного устройства к сетевой розетке или отключением от нее следует выключить питание на пылесосе. При этом не следует прикасаться руками к контактам вилки.
 - Несоблюдение этого требования может привести к возгоранию или поражению электрическим током.
 - При использовании пылесоса следует соблюдать осторожность, чтобы не получить травму в результате прикосновения к движущимся деталям.
 - Соблюдайте осторожность, чтобы не допустить засасывания частей тела в насадку пылесоса (волос и т. д.).
 - Соблюдайте осторожность при использовании рукоятки с гибкой конструкцией, чтобы не прищемить пальцы или руки в месте ее шарнирного крепления.
 - При очистке поверхности стены или потолка удерживайте устройство обеими руками.
 - При уборке с помощью пылесоса удерживайте его обеими руками. Удерживание пылесоса одной рукой во время уборки может привести к повреждению запястья или падению устройства, что может стать причиной получения травм или повреждения пылесоса.
 - Соблюдайте осторожность при сборке пылесоса, чтобы не прищемить пальцы или руки в месте шарнирного крепления рукоятки.
 - Не используйте пылесос для очистки предметов, которые можно легко поцарапать (мониторов, приборов из нержавеющей стали и т. д.).
 - Не храните пылесос в автомобиле.
 - Не используйте воду для очистки пылесоса во время его использования.
 - Пылесосом следует пользоваться только в сухих местах.
 - Не используйте пылесос для сбора пролитых напитков или испражнений домашних животных.
 - Не используйте пылесос в местах, где он будет подвержен воздействию прямого солнечного света или высокой температуры.
 - Не используйте пылесос в местах с высоким уровнем влажности или на покрытых водой поверхностях.

Обслуживание

ПРЕДУПРЕЖДЕНИЕ

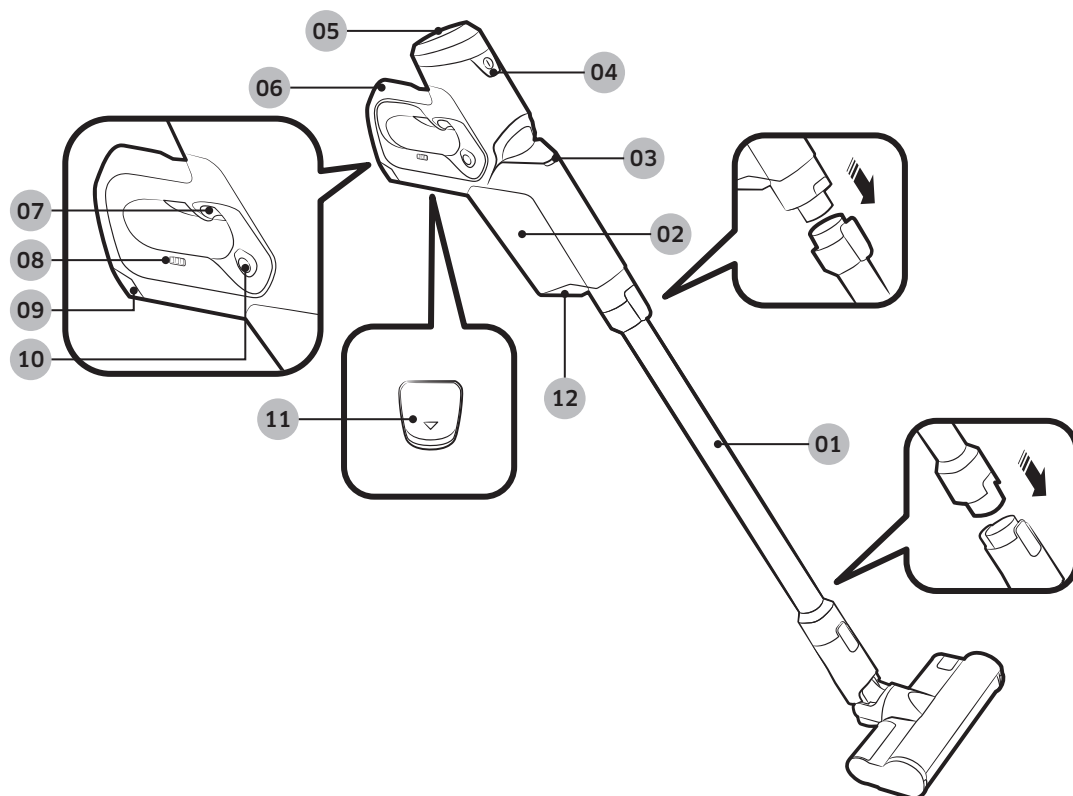
- Перед удалением посторонних предметов или веществ из пылесоса его следует выключить.
 - Если пылесос остается включенным во время удаления из него посторонних предметов или веществ, это может привести к получению травм или повреждению устройства.
- При чистке наружной поверхности устройства следует сначала выключить его, а затем протереть сухой тканью. Не распыляйте воду непосредственно на корпус устройства, а также не используйте для его очистки летучие вещества, такие как бензол, растворитель или спирт.
 - При попадании внутрь устройства воды и возникновении ошибки выключите его и обратитесь в сервисный центр Samsung.
- Очистку зарядного устройства следует выполнять после отсоединения пылесоса от сетевой розетки.
- При очистке моющихся деталей не следует пользоваться щелочными моющими средствами, кислотными и промышленными моющими средствами, освежителями воздуха, уксусной кислотой и т. д.
 - Это может привести к повреждению устройства, включая поломку пластмассовых деталей, деформацию, выцветание, повреждение надписей на устройстве и т. д.

| Моющиеся детали | | Контейнер для пыли, губчатый фильтр |
|-----------------------------|--------------------------------|--|
| Разрешенные моющие средства | Нейтральные | Средства для мытья посуды |
| Запрещенные моющие средства | Щелочные | Пятновыводитель с активным кислородом, средство для удаления плесени и т. д. |
| | Кислотные | Керосин, эмульгатор и т. д. |
| | Промышленные чистящие средства | NV-I, PB-I, Opti, спирт, ацетон, бензол, растворитель и т. д. |
| | Освежитель воздуха | Распыляемые освежители воздуха (с запахом кофе, трав и др.) |
| | Масла | Животные масла, растительные масла |
| | И т. д. | Пищевая уксусная кислота, уксус, ледяная уксусная кислота и т. д. |

ВНИМАНИЕ

- Не давите на пылесос, когда он находится в настенном креплении (зарядном устройстве).
 - Это может привести к получению травм, повреждению напольного покрытия и устройства.

Компоненты устройства

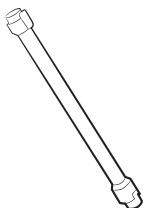


- 01** Трубка
- 02** Контейнер для пыли
- 03** Индикатор питания
- 04** Кнопка питания (⏻)
- 05** Выпускной фильтр
- 06** Рукоятка

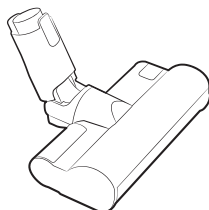
- 07** Кнопка режима «Турбо»
- 08** Индикатор уровня заряда аккумулятора
- 09** Кнопка защелки аккумулятора
- 10** Кнопка рукоятки с гибкой конструкцией
- 11** Кнопка блокировки защелки аккумулятора
- 12** Кнопка защелки контейнера для пыли

Принадлежности

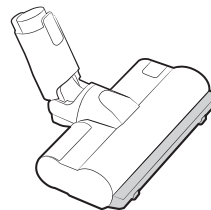
Принадлежности могут отличаться в зависимости от модели.



Трубка



Мягкая щетка



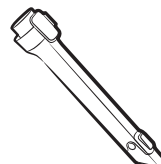
Щетка «Турбо»



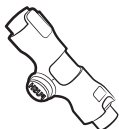
Механизированная мини-насадка



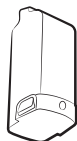
Комбинированная насадка



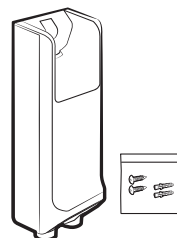
Щелевая насадка-удлинитель



Гибкая насадка



Аккумулятор



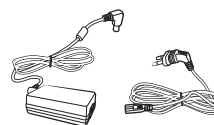
Настенное крепление
(шурупы / дюбели)



Запасной фильтр



Руководство пользователя



Зарядное устройство /
Кабель питания

Установка настенного крепления (дополнительная принадлежность)

⚠ ВНИМАНИЕ

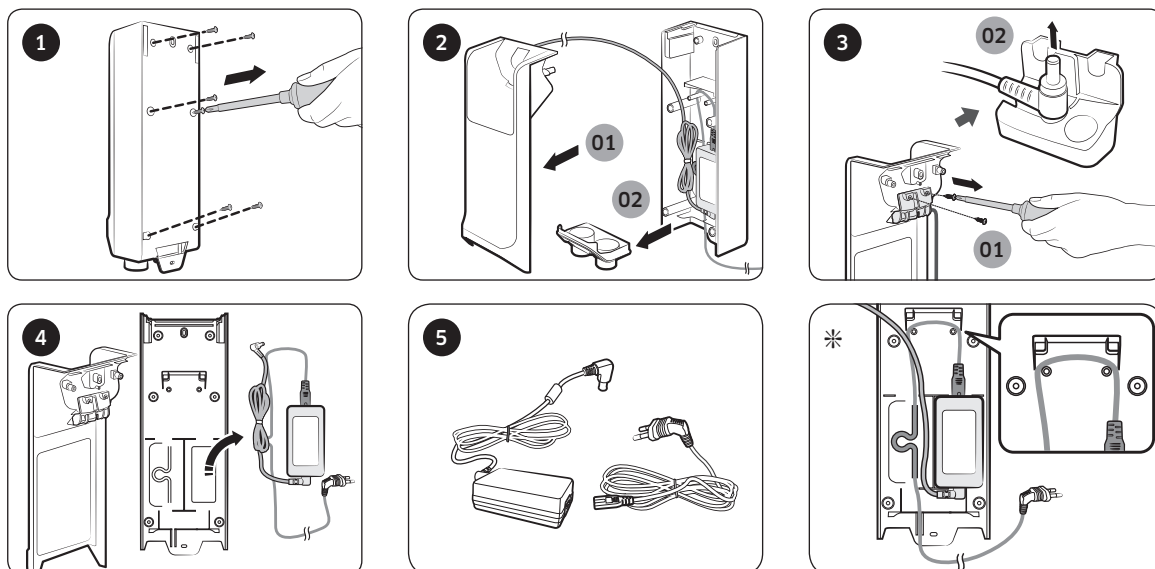
- Крепежные шурупы настенного крепления следует устанавливать в стены из твердых материалов или стойки каркаса стены.
 - При установке настенного крепления на стену из сухой штукатурки шурупы следует крепить к находящейся за ней стойке каркаса стены.

Установка настенного крепления



- 01** Извлеките резиновую заглушку из паза для фиксации настенного крепления.
- 02** Отрегулируйте высоту настенного крепления таким образом, чтобы его верхний край находился на высоте 118 см от пола.
- 03** Используя настенное крепление в качестве шаблона, разметьте верхние и нижние отверстия для шурупов.
- 04** Просверлите отверстия с помощью сверла диаметром 6 мм. Зафиксируйте настенное крепление на стене с помощью прилагаемых шурупов. Установите резиновую заглушку обратно в паз для фиксации настенного крепления.
- 05** Подсоедините вилку настенного крепления к розетке, установите пылесос в настенное крепление и убедитесь, что индикатор уровня заряда аккумулятора включен.

Демонтаж настенного крепления



* При сборке настенного крепления убедитесь, что все кабели размещены так, как показано на рисунке.

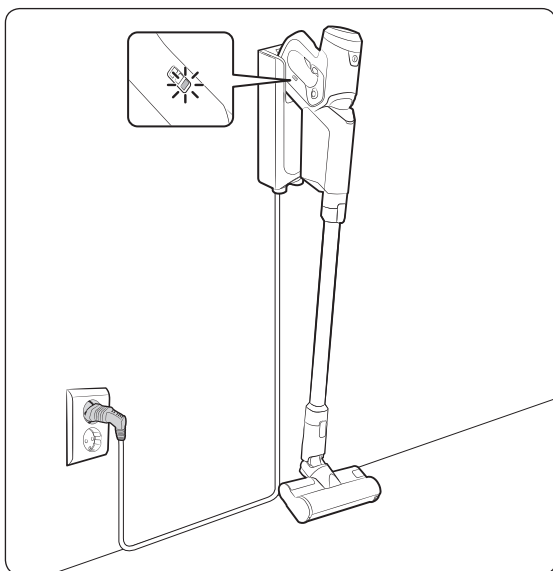
Использование пылесоса

⚠ ВНИМАНИЕ

- Перед извлечением аккумулятора необходимо выключить устройство. (Принудительное извлечение аккумулятора во время работы пылесоса может привести к нарушению его функционирования.)
- Оберегайте аккумулятор от падений. Это может привести к получению травмы или повреждению аккумулятора.

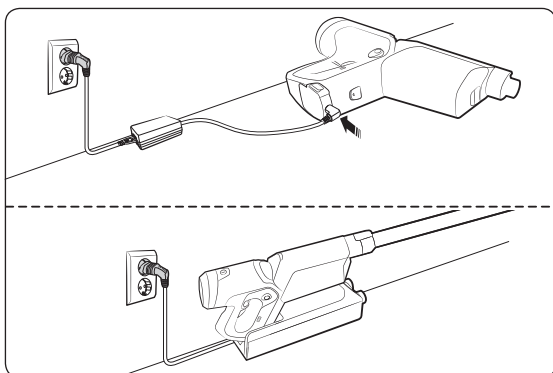
Зарядка пылесоса

- * Если индикатор уровня заряда аккумулятора указывает самый низкий уровень и мигает (☀), необходимо зарядить аккумулятор.
- * Во время зарядки следует правильно установить пылесос в настенное крепление.
- * Во время зарядки использование пылесоса невозможно.



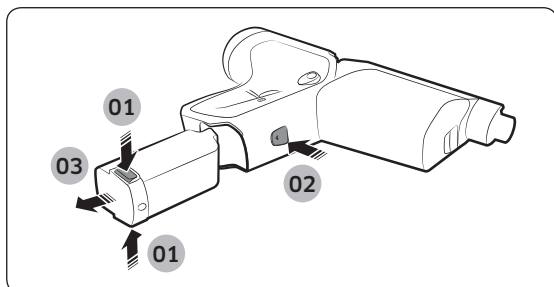
Зарядка с помощью настенного крепления

- Убедитесь, что индикатор уровня заряда аккумулятора включен.
- Во время зарядки индикатор уровня заряда аккумулятора мигает. После окончания зарядки индикатор прекращает мигать, а уровень его яркости уменьшается.



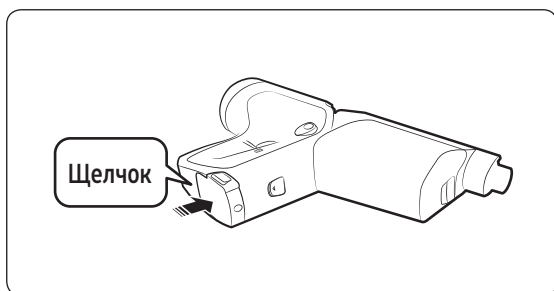
Зарядка без настенного крепления

- Зарядное устройство можно отсоединить от настенного крепления. Инструкции по снятию зарядного устройства с настенного крепления см. в разделе «Демонтаж настенного крепления» на стр. 15.
- При зарядке пылесоса без настенного крепления его следует положить на устойчивую поверхность.



Извлечение аккумулятора

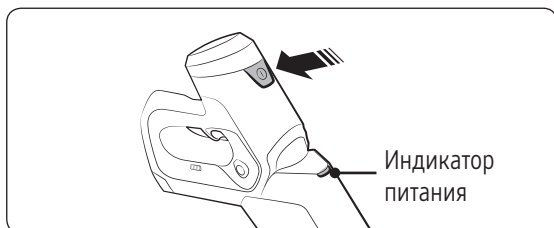
Возьмитесь за рукоятку и нажмите кнопку фиксации аккумулятора 01. Удерживая нажатой кнопку блокировки защелки аккумулятора 02, извлеките аккумулятор 03.



Установка аккумулятора

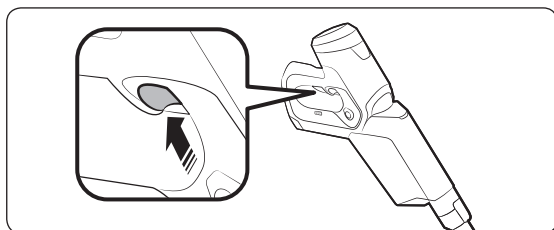
Надавите на аккумулятор, как показано на рисунке, пока не услышите щелчок.

Использование рукоятки



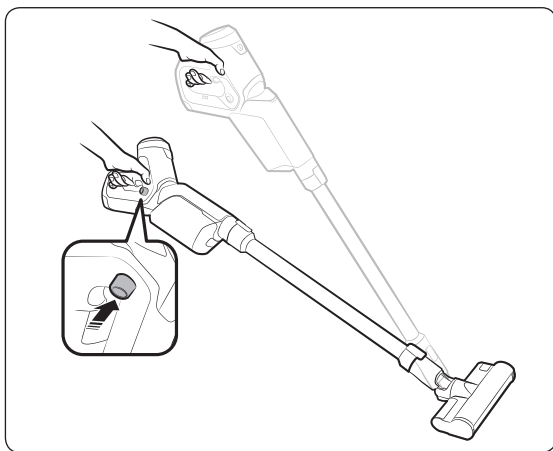
Включение/выключение питания (Ⓢ)

- После включения пылесос начинает работать в режиме «Обычный».
- Когда питание включено, светится индикатор питания.



Использование режима «Турбо»

- Нажмите и удерживайте кнопку режима «Турбо», чтобы включить этот режим.
- Для возврата в нормальный режим отпустите кнопку режима «Турбо».



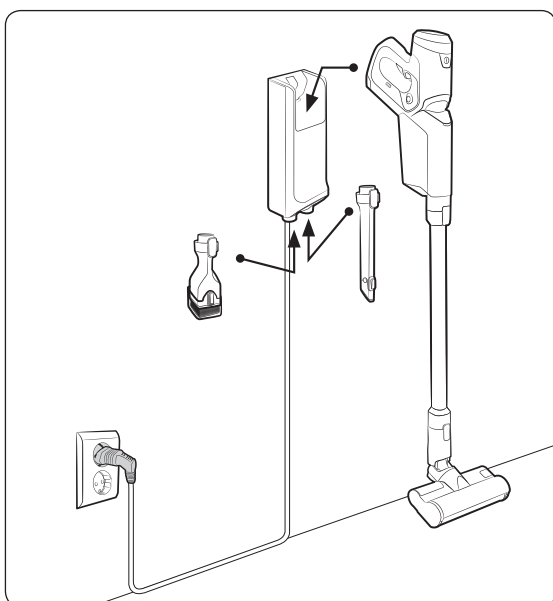
Использование рукоятки с гибкой конструкцией

- Нажмите кнопку рукоятки с гибкой конструкцией, чтобы разблокировать ее. После этого рукоятка с гибкой конструкцией будет перемещаться вверх и вниз во время уборки.
- Использование рукоятки с гибкой конструкцией позволит защитить ваше запястье или руку от травм, повышая удобство перемещения пылесоса и уборки.
- Для фиксации рукоятки переведите ее в исходное положение. При фиксации рукоятки вы услышите щелчок.

⚠ ВНИМАНИЕ

- Соблюдайте осторожность при использовании рукоятки с гибкой конструкцией, чтобы не прищемить пальцы или руки в месте ее шарнирного крепления.

Хранение пылесоса

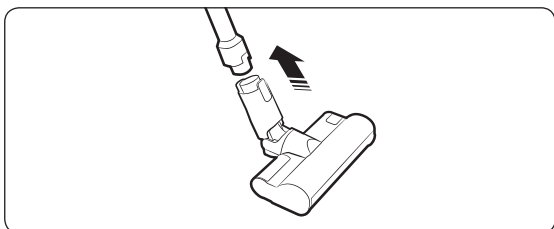


📖 ПРИМЕЧАНИЕ

- Храните гибкую насадку отдельно.
- Окончив уборку, активируйте режим «Турбо» на 5 секунд или более, чтобы очистить пространство между трубкой и корпусом пылесоса от скопившихся там мелких частиц пыли.
- При снятии аксессуаров пылесоса из всасывающих элементов может высыпаться пыль. Перед тем как убрать пылесос, соберите с его помощью рассыпавшуюся пыль.

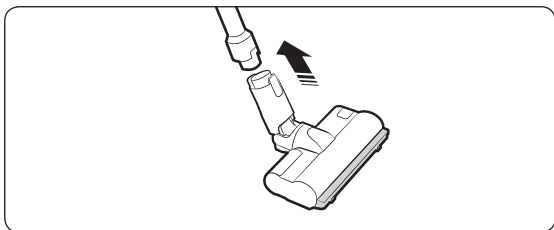
Использование принадлежностей

Мягкая щетка



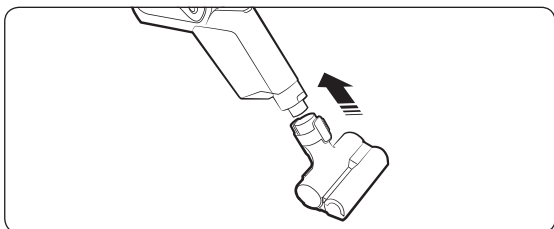
Используйте мягкую щетку для уборки мелких частиц пыли с пола (с деревянного напольного покрытия или линолеума).

Щетка «Турбо»



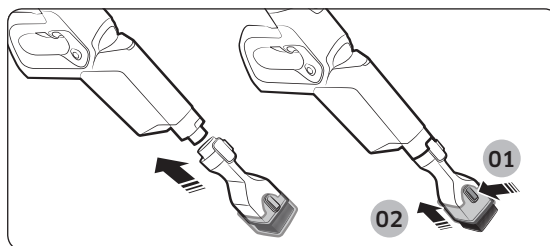
Щетку «Турбо» следует использовать для уборки различных загрязнений, а также для очистки паркета.

Механизированная мини-насадка



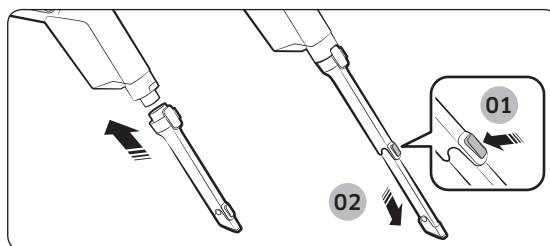
Предназначена для очистки постельных принадлежностей.

Комбинированная насадка



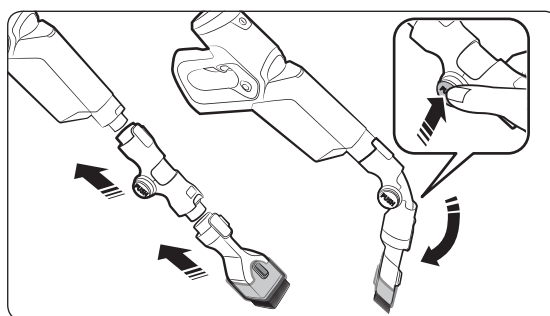
Используется для удаления пыли со штор, мебели, диванов и т. д.

Щелевая насадка-удлинитель



Предназначена для удаления пыли с оконных рам, из щелей, углов и т. д.

Гибкая насадка



Подходит для очистки потолка, а также высоко расположенных и труднодоступных частей мебели.

📖 ПРИМЕЧАНИЕ

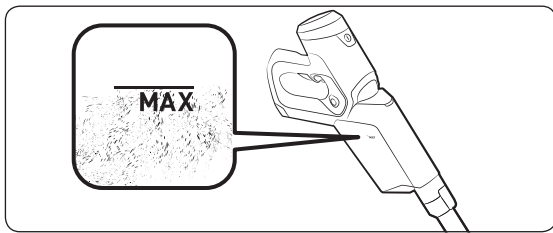
- Гибкую насадку можно соединить с комбинированной насадкой или щелевой насадкой-удлинителем.

Обслуживание пылесоса

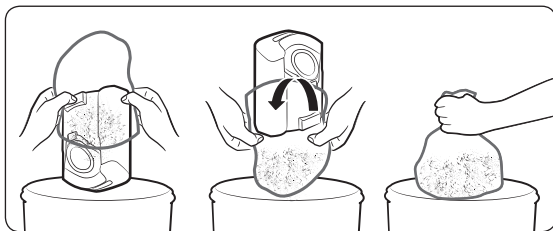
⚠ ВНИМАНИЕ

- Перед очисткой пылесос следует выключить.
- Заполнение пылью контейнера для пыли или губчатого фильтра может привести к прекращению работы пылесоса. Контейнер для пыли следует опустошать и очищать до его заполнения.

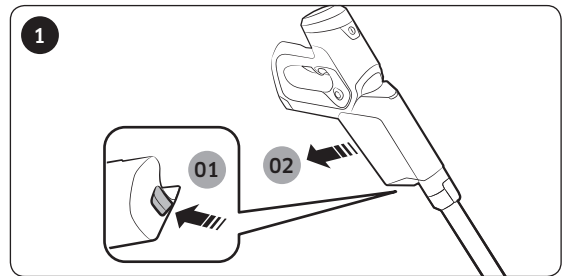
Определение необходимости очистки контейнера для пыли



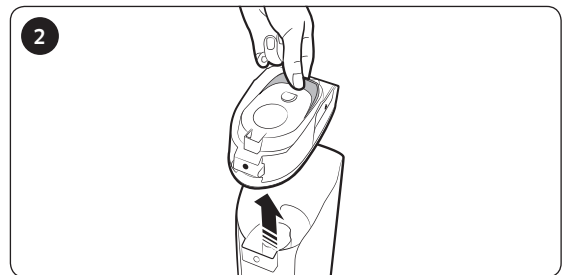
Очистка контейнера для пыли без загрязнения окружающего пространства



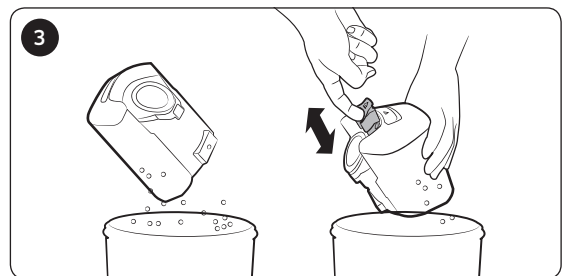
Очистка контейнера для пыли



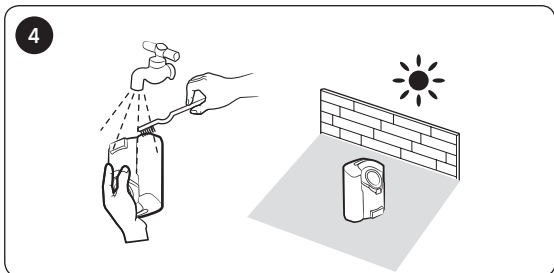
Нажмите и удерживайте кнопку защелки контейнера для пыли, затем извлеките его, потянув в направлении, указанном стрелкой.



Возьмитесь за выемку на крышке контейнера для пыли и снимите ее.



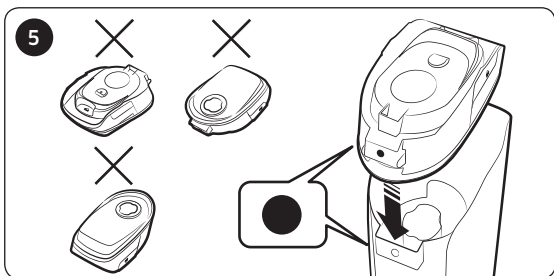
Опустошите контейнер для пыли. Потяните за рычаг на контейнере, чтобы удалить спутавшуюся грязь, а затем верните рычаг в исходное положение: надавите на него до щелчка.



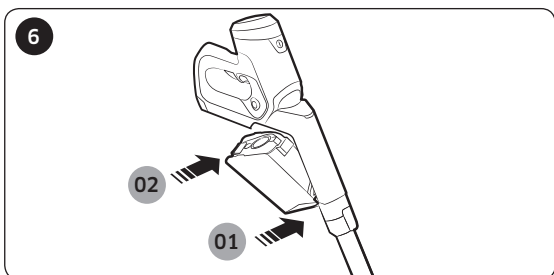
После очистки контейнера для пыли просушите его в затененном месте.

ПРИМЕЧАНИЕ

- Если не задвинуть рычаг до конца, мощность всасывания может снизиться. Если пыль слишком сильно спуталась, потяните за рычаг несколько раз.

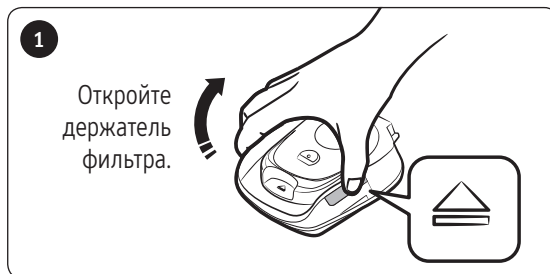


Совместите отметки «●» на крышке контейнера для пыли и на самом контейнере, а затем установите крышку на контейнер.

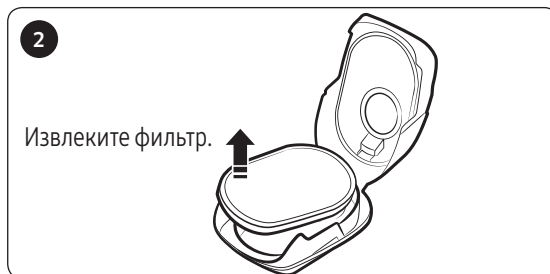


Надавите на крышку, как показано на рисунке, до щелчка.

Очистка губчатого фильтра



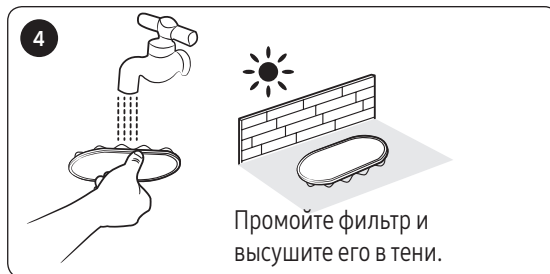
1
Откройте держатель фильтра.



2
Извлеките фильтр.



3
Вытряхните содержимое фильтра в мусорное ведро.

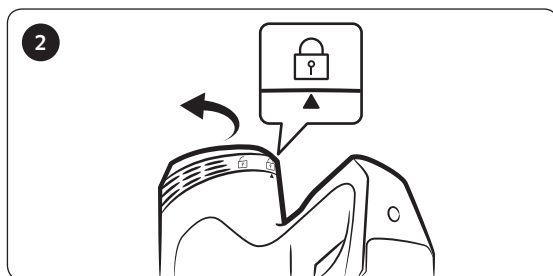
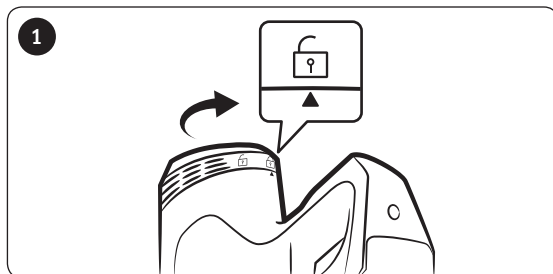


4
Промойте фильтр и высушите его в тени.



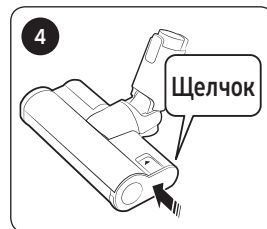
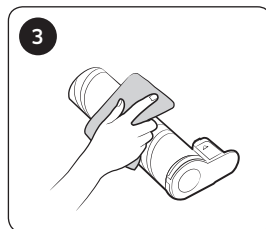
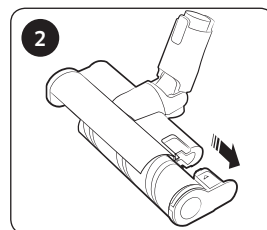
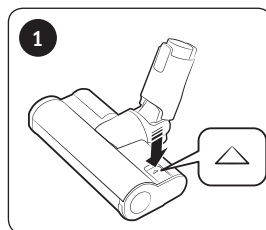
Очистка выпускного фильтра

Для обеспечения наилучших результатов выпускной фильтр следует заменять раз в год.



Очистка принадлежностей

Мягкая щетка



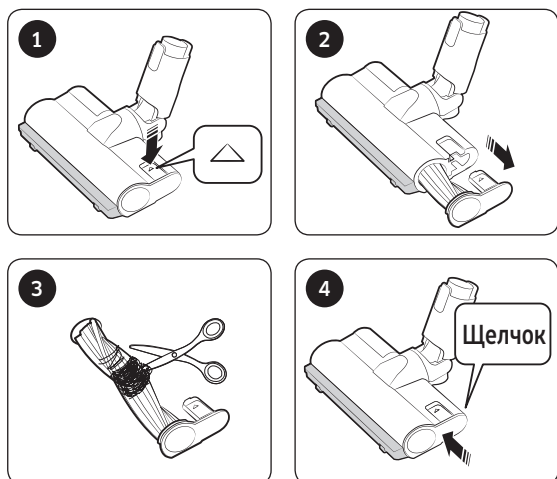
ПРИМЕЧАНИЕ

- Если на щетке остались загрязнения, удалите их с помощью влажной или сухой ткани.
- При использовании устройства для предотвращения перегрева двигателя мягкой щетки для остывания двигателя может потребоваться около 10 минут.

ВНИМАНИЕ

- Не промывайте вращающуюся щетку и всасывающий элемент водой.
- Не используйте мягкую щетку для влажной уборки.

Щетка «Турбо»

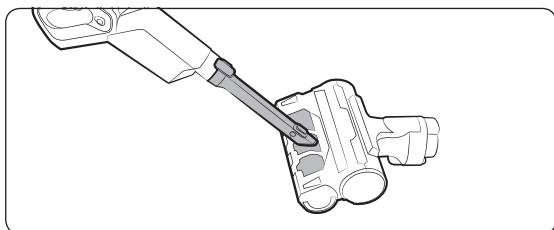


- Функция EzClean щетки «Турбо» автоматически удаляет с нее загрязнения и спутавшиеся волосы. Перед использованием функции вращающуюся щетку необходимо снять.
- Если удалить загрязнения не удается, снимите их с помощью ножниц.

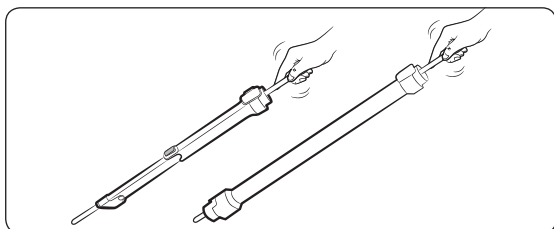
ПРИМЕЧАНИЕ

- Если ткань или другие посторонние предметы попали в пылесос и заблокировали вращающуюся щетку (барабан), щетка перестанет работать во избежание повреждения двигателя. Очистите щетку, выключите пылесос, а затем включите его снова.
- Если после очистки щетка не заработала, снова выключите и включите пылесос.
- При очистке щетки соблюдайте осторожность, чтобы не прищемить пальцы в месте крепления щетки.

Механизированная мини-насадка



Щелевая насадка-удлиннитель / трубка



Примечания и предупреждения

Использование аккумулятора

ПРИМЕЧАНИЕ

- Если после зарядки аккумулятора пылесос не работает, аккумулятор следует заменить. Если после замены аккумулятора пылесос по-прежнему не работает, обратитесь в сервисный центр Samsung.
- При приобретении аккумулятора в сервисном центре Samsung следует проверить наличие на нем фирменного логотипа Samsung (**SAMSUNG**) и его наименование (VCA-SBT80).
- Срок действия гарантии на аккумулятор составляет 6 месяцев с момента покупки.

ВНИМАНИЕ

- Не пытайтесь разбирать аккумулятор или зарядное устройство.
- Не допускайте воздействия на аккумулятор высоких температур и открытого огня.
- Поскольку аккумулятор разработан специально для данного устройства, не следует использовать его с другими электроприборами или в иных целях.
- Извлечение аккумулятора во время работы устройства может привести к нарушению его функционирования.

- Если аккумулятор извлекается при работающем двигателе пылесоса, в целях обеспечения безопасности после установки на место аккумулятор не будет работать в течение 30 секунд.
- По мере увеличения срока использования аккумулятора время зарядки и работы может сокращаться. Если зарядка аккумулятора не выполняется или он разряжается слишком быстро, замените отработанный аккумулятор новым.
- Следует использовать только то зарядное устройство и аккумуляторы, которые поставляются производителем. (Зарядное устройство: SLPS-200FGOT; аккумулятор: VCA-SBT80.)
- Перед установкой аккумулятора убедитесь, что устанавливаете его в правильное положение.
- При утилизации отработанного аккумулятора его следует поместить в контейнер для сбора аккумуляторов для дальнейшей переработки.
- Если вы не планируете использовать пылесос в течение длительного периода времени, извлеките из него аккумулятор.

-
- При установке аккумулятор следует вставлять пылесос до фиксации со щелчком. Это гарантирует надежность крепления аккумулятора.
 - В противном случае аккумулятор может упасть, что может привести к повреждению устройства или получению травм.
 - Следует оберегать аккумулятор от падений, ударов и резких сотрясений.
 - Не разбирайте аккумулятор и следите, чтобы между контактами (+ и -) не возникало короткого замыкания.
 - При эксплуатации в экстремальных условиях и под воздействием экстремальных температур возможно вытекание жидкости из аккумуляторов. При попадании жидкости из аккумулятора на кожу ее следует незамедлительно смыть водой. При попадании жидкости из аккумулятора в глаза следует незамедлительно промыть их чистой водой в течение не менее 10 минут. Обратитесь за медицинской помощью.
 - В целях защиты двигателя и аккумулятора пылесос может не работать при температуре ниже 5 °C или выше 45 °C.

Эксплуатация

ПРИМЕЧАНИЕ

- При чрезмерном давлении на насадку или застревании во вращающейся щетке (барабане) посторонних предметов работа насадки может быть прекращена в целях защиты двигателя или пылесоса. Выключите питание пылесоса, извлеките посторонние предметы, затем включите питание пылесоса. Если пылесос не запускается, выключите его и включите повторно.
- При определенных условиях, таких как влажность, температура, материал напольного покрытия и т. д., может возникнуть статическое электричество. Если это происходит регулярно, обратитесь в сервисный центр Samsung.
- В следующих случаях следует выполнять полную зарядку аккумулятора:
 - Перед первым использованием нового аккумулятора или в случае, если аккумулятор не использовался в течение длительного времени.
 - Если индикатор уровня заряда аккумулятора указывает самый низкий уровень и мигает.

- Если вы не собираетесь пользоваться пылесосом или планируете отсутствовать дома в течение долгого времени, следует отключить зарядное устройство от электросети и отсоединить от него аккумулятор. Если подзарядка аккумулятора не выполняется и он не используется, происходит его постепенная разрядка.
- При низком уровне заряда следует выполнить подзарядку аккумулятора. Если уровень заряда аккумулятора будет оставаться низким в течение длительного времени, это может привести к снижению его производительности.

ВНИМАНИЕ

- Не прикасайтесь насадке во время работы находящейся внутри нее вращающейся щетки (барабана).
 - Если ваша рука застрянет, вы можете получить травму.
- Соблюдайте осторожность при сборке рукоятки пылесоса, чтобы не прищемить пальцы или руки в месте шарнирного крепления.
- Не используйте пылесос для очистки поверхностей, которые можно поцарапать (экранов телевизоров, мониторов и т. д.).

Обслуживание

ПРИМЕЧАНИЕ

- В некоторых случаях колеса насадки могут поцарапать пол. Перед использованием пылесоса проверьте состояние колес на щетке.
 - Если вам не удастся удалить обнаруженные на колесах загрязнения, обратитесь в сервисный центр Samsung.



ВНИМАНИЕ

- При длительном хранении пылесоса под воздействием солнечного света части пылесоса могут деформироваться и выцвести. Поэтому после очистки детали пылесоса следует сушить в тени.
- Не промывайте щетку пылесоса под водой. Это может привести к деформации или потускнению покрытия щетки.
- Перед очисткой настенного крепления (зарядного устройства) следует отключить зарядное устройство от электросети.
- Если вы замечаете непрерывное снижение эффективности всасывания или сильное нагревание пылесоса во время работы, замените выпускной фильтр.

Поиск и устранение неисправностей

Перед обращением в сервисный центр ознакомьтесь с приведенными ниже описаниями проблем и их решений. Если ни одно из предложенных решений не помогло устранить проблему, посетите наш веб-сайт по адресу www.samsung.com или обратитесь в сервисный центр Samsung по телефону. Обратите внимание, что если дефекты, связанные с заявленной проблемой, не обнаружены, за обращение в сервисный центр взимается плата.

| Неисправности | Решения |
|---|---|
| Пылесос не работает. | <ul style="list-style-type: none">• Проверьте уровень заряда аккумулятора и зарядите его.• Убедитесь, что устройство не выключено. Если оно выключено, нажмите кнопку питания для включения.• Убедитесь, что контейнер для пыли или насадка не засорены.• Если пылесос не использовался в течение длительного времени, зарядите аккумулятор. |
| Мощность всасывания внезапно снижается, а из пылесоса слышен звук вибрации. | <ul style="list-style-type: none">• Убедитесь, что насадка, контейнер для пыли или трубка не засорены посторонними предметами, и при необходимости удалите их.• Проверьте, не заполнен ли контейнер для пыли. Если это так, опустошите контейнер.• Проверьте, не загрязнен ли фильтр. Если это так, очистите фильтр.• Проверьте уровень заряда аккумулятора и при необходимости зарядите его. |
| Зарядка пылесоса невозможна. | <ul style="list-style-type: none">• Убедитесь, что напряжение, подаваемое на зарядное устройство, соответствует его техническим характеристикам. (См. стр. 2.)• Убедитесь, что пылесос включен, а затем убедитесь, что включен светодиодный индикатор уровня заряда аккумулятора.• Проверьте, не загрязнен ли зарядный контакт (например, пылью). Удалите загрязнения с помощью ватного диска или мягкой ткани. |
| Вращающаяся щетка (барабан) внутри насадки не работает. | <ul style="list-style-type: none">• Выключите пылесос и убедитесь, что щетка не заблокирована загрязнениями. При необходимости удалите загрязнения. После очистки насадки включите пылесос снова.• Убедитесь, что пылесос включен. Если это так, выключите его и включите снова.<ul style="list-style-type: none">– При использовании устройства для предотвращения перегрева двигателя мягкой щетки для остывания двигателя может потребоваться около 10 минут. |
| Из отверстия для отвода воздуха пылесоса исходит неприятный запах. | <ul style="list-style-type: none">• Регулярно очищайте контейнер для пыли и фильтры.<ul style="list-style-type: none">– В первые 3 месяца после покупки нового пылесоса от него может исходить легкий запах.– При частом использовании пылесоса грязь, скапливающаяся в контейнере для пыли, или пыль на фильтре могут приводить к возникновению неприятного запаха.• Сменные фильтры можно приобрести в местном сервисном центре компании Samsung. |
| После очистки на щетке не должно остаться загрязнений. | <ul style="list-style-type: none">• После очистки нажмите и удерживайте кнопку режима «Турбо» в течение приблизительно 10 секунд, чтобы удалить из всасывающего элемента мелкие частицы пыли. |

| | | |
|---------|---|--|
| Русский |  | Символ «не для пищевой продукции» применяется в соответствии с техническим регламентом Таможенного союза «О безопасности упаковки» 005/2011 и указывает на то, что упаковка данного продукта не предназначена для повторного использования и подлежит утилизации. Упаковку данного продукта запрещается использовать для хранения пищевой продукции. |
| |  | Символ «петля Мебиуса» указывает на возможность утилизации упаковки. Символ может быть дополнен обозначением материала упаковки в виде цифрового и/или буквенного обозначения. |

Правила утилизации электрического и электронного оборудования

Правильная утилизация устройства (Утилизация электрического и электронного оборудования):



- Если вы решили утилизировать ваше устройство, то отключите его от электрической сети и перережьте провод питания
- Данная маркировка на изделии, принадлежностях или указанная в документации к нему, обозначат, что по истечению срока службы устройство и его принадлежности (например, зарядное устройство, гарнитура, USB-кабель) не следует выбрасывать вместе с другими бытовыми отходами. Во избежание нанесения вреда окружающей среде или здоровью человека от неконтролируемого выброса отходов, устройство необходимо утилизировать отдельно от других отходов и надлежащим образом переработать для повторного использования
- Для получения детальной информации месте и способе экологически безопасной утилизации потребителям необходимо обратиться либо к продавцу данного устройства, либо в уполномоченные местные органы
- Юридическим лицам необходимо обратиться к поставщику, чтобы проверить сроки и условия договора купли-продажи. Данное изделия и принадлежности к нему запрещено утилизировать вместе с другими видами отходов.

Производитель :

Самсунг Электроникс Ко., Лтд., (Мэтан-донг) 129, Самсунг-ро, Енгтонг-гу, г. Сувон,
Кёнги-до, Республика Корея

Адрес мощностей производства :

«Самсунг Электроникс Хошимин СЕ», Лот И-11, Д2 Роуд, Сайгон Хай-Тек Парк, Танг Нён Фу Б Уорд, Дистрикт 9,
Хошимин Сити, Вьетнам

Страна производства :

Вьетнам

Импортер в России :

ООО «Самсунг Электроникс Рус Компани», Российская Федерация, 123242, г. Москва, Новинский бульвар, д. 31,
помещение 1, 2

Технические характеристики и параметры

| Модель | Мощность всасывания (вт) | Потребляемая мощность (вт) | Напряжение (в) | Частота (гц) | Вес(кг) | | Размеры(мм) | |
|-------------|--------------------------|----------------------------|----------------|--------------|------------|--------|-------------------|-----------------|
| | | | | | устройство | брутто | без упаковки | брутто |
| SS80N8014KR | 150 | 450 | 100-240 | 50-60 | 2.95 | 5.6 | 252 x 375 x 1,110 | 305 x 198 x 605 |
| SS80N8014KW | 150 | 450 | 100-240 | 50-60 | 2.95 | 5.6 | 252 x 375 x 1,110 | 305 x 198 x 605 |
| SS80N8016K2 | 150 | 450 | 100-240 | 50-60 | 2.95 | 6.2 | 252 x 375 x 1,110 | 305 x 198 x 605 |
| SS80N8016KL | 150 | 450 | 100-240 | 50-60 | 2.95 | 6.2 | 252 x 375 x 1,110 | 305 x 198 x 605 |
| SS80N8076KC | 150 | 450 | 100-240 | 50-60 | 2.95 | 7.0 | 252 x 375 x 1,110 | 305 x 198 x 605 |



Если у вас есть вопросы или предложения относительно продукции Samsung, обратитесь в центр поддержки покупателей SAMSUNG.

| Страна | Центр поддержки покупателей | Веб-сайт |
|------------|--|--|
| RUSSIA | 8-800-555-55-55 (VIP care 8-800-555-55-88) | www.samsung.com/ru/support |
| KAZAKHSTAN | 8-10-800-500-55-500 (GSM: 7799, VIP care 7700) | www.samsung.com/kz_ru/support |
| UZBEKISTAN | 00-800-500-55-500 (GSM: 7799) | www.samsung.com/support |
| TAJIKISTAN | 8-10-800-500-55-500 (GSM: 8888) | www.samsung.com/support |
| KYRGYZSTAN | 00-800-500-55-500 (GSM: 9977) | www.samsung.com/support |
| GEORGIA | 0-800-555-555 | www.samsung.com/support |
| ARMENIA | 0-800-05-555 | www.samsung.com/support |
| AZERBAIJAN | 0-88-555-55-55 | www.samsung.com/support |

Подлежит использованию по назначению в нормальных условиях Срок службы : 7 лет