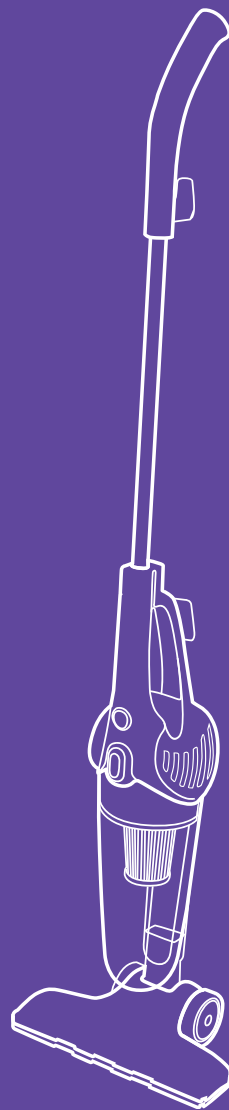


# Сотру пыль в порошок!

 Kitfort

Вертикальный пылесос  
КТ-510



Если у вас возникнут трудности с использованием нашей техники, перед обращением в магазин просим позвонить на горячую линию Kitfort:

**8-800-775-56-87**

(пн-пт с 9:30 до 17:30 по московскому времени)

**[info@kitfort.ru](mailto:info@kitfort.ru)**

Мы расскажем про особенности работы прибора и проконсультируем по любым другим вопросам

## Содержание

Общие сведения .....	4
Технические характеристики .....	4
Комплектация .....	5
Устройство пылесоса .....	5
Подготовка к работе и использование .....	6
Чистка и обслуживание пылесоса .....	7
Устранение неполадок .....	7
Меры предосторожности .....	8
Другие товары «Китфорт» .....	9

## Общие сведения

Вертикальный пылесос удобен при уборке больших площадей, например, загородных домов и коттеджей. Он незаменим в доме, офисе, отеле, на даче.

Конструкция «2 в 1» предусматривает наличие ручного пылесоса, который удобно использовать отдельно. К ручному пылесосу достаточно подсоединить удлинительную ручку, и он превращается в вертикальный пылесос.

Одно из главных достоинств вертикального пылесоса — это компактность. В отличие от обычного пылесоса, который нужно перед уборкой доставать и собирать, вертикальный пылесос всегда готов к работе. При хранении он занимает гораздо меньше свободного места, а во время работы благодаря своей маневренности может легко вписаться в узкий коридор или комнату, заполненную различными предметами. Для владельцев небольших квартир, которые сталкиваются с проблемой, где же хранить пылесос, приобретение вертикальной модели с вытянутой вверх конструкцией будет оптимальным вариантом.

После снятия ручки вертикальный пылесос превращается в ручной, и вы можете продолжить уборку с его помощью. Ручным пылесосом можно, например, пропылесосить углы и плинтусы, обивку мебели, пыль со шкафов (куда обычным пылесосом очень трудно дотянуться из-за ограниченной длины шланга).

Пылесос оборудован современным циклонным фильтром, обеспечивающим хорошую очистку, при этом сила всасывания не зависит от наполненности пылесборника. Контейнер пылесборника легко отстегивается одним нажатием кнопки. Внутри пылесборника находится фильтр тонкой очистки, который можно вынуть и промыть водой. Однако контейнер и фильтр не обязательно промывать каждый раз, как это требуется в случае обычного пылесоса, а только по мере их загрязнения.

Пылесос можно использовать для уборки полов и ковровых покрытий, чистки мягкой мебели и кухонных поверхностей.

## Технические характеристики

- Напряжение: 220–240 В, 50 Гц
- Мощность: 650 Вт
- Уровень шума: 80 дБ
- Длина шнура: 3,7 м
- Емкость пылесборника: 1,2 л
- Размер ручного пылесоса: 120 × 130 × 444 мм
- Размер пылесоса с ручкой и щеткой для пола: 245 × 145 × 1073 мм
- Размер упаковки: 620 × 148 × 130 мм
- Вес нетто: 1,6 кг
- Вес брутто: 2,0 кг

Срок службы: 2 года

Срок гарантии: 1 год

Товар сертифицирован:



Производитель: Сучжоу Джеймс Илектрик Ко., Лтд. Цзиньфэн Индастриэл Парк, Бэйцяо Каунти, Сян Чэн Дистрикт, Сучжоу 215144, Китай.

Импортер: ООО «Аэро-Трейд». 197022, г. Санкт-Петербург, Инструментальная ул., д. 3, лит. X, офис 1.

Страна происхождения: Китай.

Уполномоченная организация для принятия претензий на территории РФ:  
ООО «Аэро-Трейд». 197022, г. Санкт-Петербург, Инструментальная ул., д. 3, лит. X, офис 1.

Горячая линия производителя: 8-800-775-56-87 (пн-пт с 9:30 до 17:30 по московскому времени), info@kitfort.ru.

Адреса сервисных центров вы можете узнать у оператора горячей линии или на сайте kitfort.ru

Требуется особая утилизация. Во избежание нанесения вреда окружающей среде необходимо отделить данный объект от обычных отходов и утилизировать его наиболее безопасным способом, например, сдать в специальные места по утилизации.

Месяц и год изготовления указаны на нижней стороне упаковочной коробки.

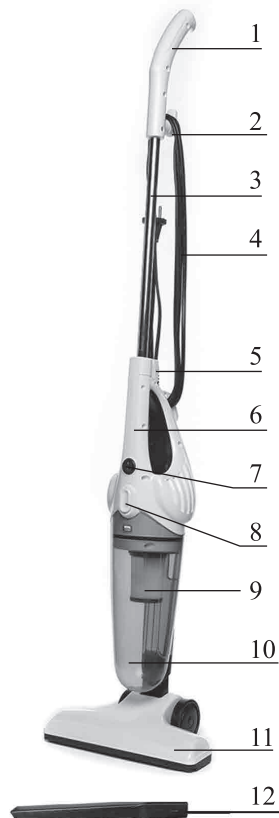
Производитель имеет право на внесение изменений в дизайн, комплектацию, а также в технические характеристики изделия в ходе совершенствования своей продукции без дополнительного уведомления об этих изменениях.

## Комплектация

1. Пылесос с пылесборником и фильтром тонкой очистки — 1 шт.
  2. Ручка — 1 шт.
  3. Блок напольной щетки — 1 шт.
  4. Узкая насадка — 1 шт.
  5. Руководство по эксплуатации — 1 шт.
  6. Гарантийный талон — 1 шт.
  7. Коллекционный магнит — 1 шт. \*
- \* опционально

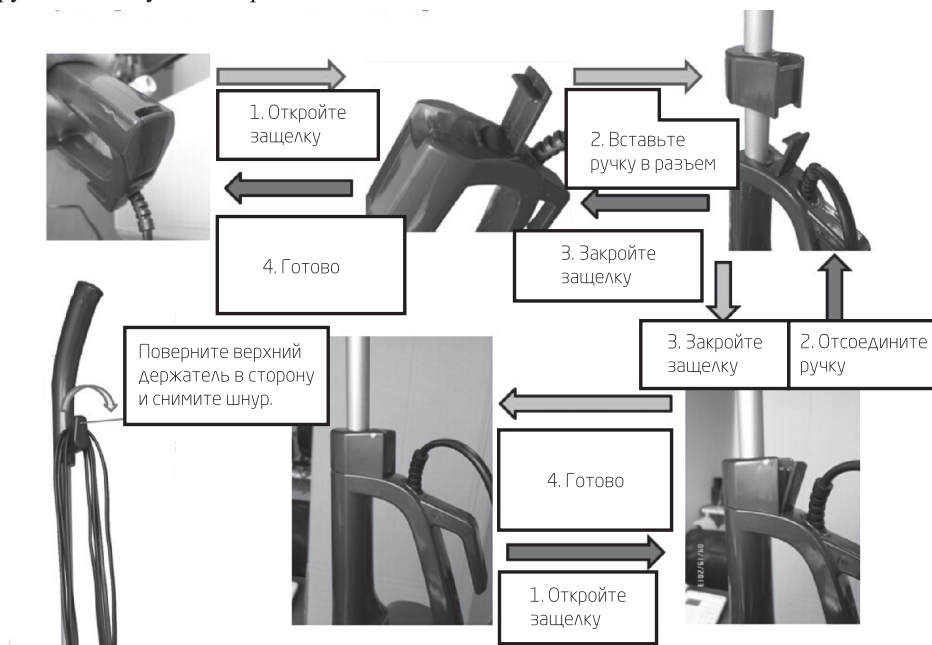
## Устройство пылесоса

1. Рукоятка.
2. Держатель шнура.
3. Удлинительная ручка.
4. Шнур электропитания.
5. Защелка ручки.
6. Ручка ручного пылесоса.
7. Кнопка включения.
8. Кнопка отсоединения пылесборника.
9. Фильтр тонкой очистки.
10. Пылесборник.
11. Щетка для пола.
12. Узкая насадка.



## Подготовка к работе и использование

Вы можете использовать пылесос как ручной, отсоединив удлинительную ручку, либо же как вертикальный — с подсоединенной ручкой. Для подсоединения удлинительной ручки откройте защелку на ручном пылесосе, сориентируйте ручку рукояткой назад, вставьте ее в разъем до упора и защелкните защелку. Для отсоединения ручки действуйте в обратной последовательности.



Присоедините щетку для пола, узкую насадку или же используйте пылесос без насадок. Проверьте, что фильтр и пылесборник установлены должным образом. Недопустимо включать пылесос без фильтра или без пылесборника.

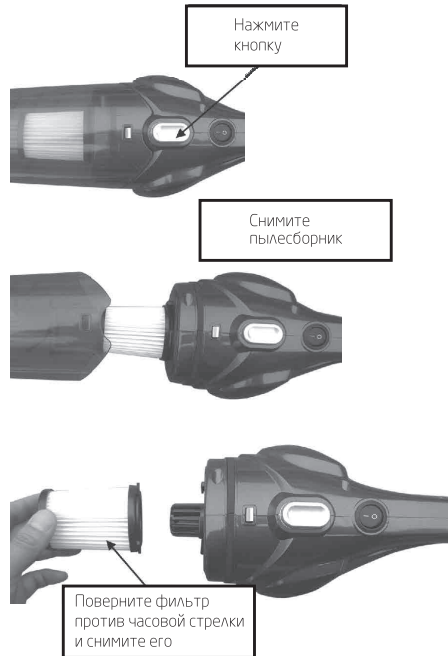
Включите пылесос, нажав на кнопку включения, и приступайте к уборке.

Для удобства хранения вы можете сматывать шнур электропитания на держатели шнура. Для быстрого разматывания шнура поверните верхний держатель в сторону, потянув его на себя, и снимите шнур.

## Чистка и обслуживание пылесоса

1. Отсоедините пылесборник от корпуса пылесоса с помощью кнопки.
2. Извлеките фильтр, повернув его против часовой стрелки.
3. Вытрясите пыль и очистите фильтр.

Вы можете вымыть пылесборник и фильтр в воде. Перед сборкой не забудьте хорошенько просушить фильтр.



## Устранение неполадок

Неполадка	Причина	Метод устранения
Пылесос не работает	Нет питания	Проверьте, что пылесос подключен к сети электропитания
Пылесос не может всосать грязь, сила всасывания упала	Фильтр забит	Промойте фильтр
	Пылесборник переполнен	Очистите пылесборник
	Пылесборник не установлен	Установите пылесборник

## Меры предосторожности

Пожалуйста, внимательно прочтите инструкцию по эксплуатации. Обратите особое внимание на меры предосторожности. Всегда держите инструкцию под рукой.

1. Устройство предназначено для использования в бытовых условиях и может применяться в квартирах, загородных домах, гостиничных номерах, офисах и других подобных местах для непромышленной и некоммерческой эксплуатации.
2. Используйте устройство только по назначению и в соответствии с указаниями, изложенными в данном руководстве. Нецелевое использование устройства будет считаться нарушением условий надлежащей эксплуатации.
3. Перед подключением пылесоса к электрической розетке убедитесь, что параметры электропитания, указанные на нем, совпадают с параметрами используемого источника питания.
4. Для предотвращения поражения электрическим током не погружайте устройство в воду и другие жидкости.
5. Не переносите пылесос, взявшись за шнур питания. Не тяните за шнур питания при отключении вилки от розетки.
6. Не используйте устройство, если шнур электропитания или пылесос повреждены. Во избежание поражения электрическим током не разбирайте устройство самостоятельно — для его ремонта обратитесь к квалифицированному специалисту. Помните, неправильная сборка устройства повышает опасность поражения электрическим током при эксплуатации.
7. Контролируйте работу пылесоса, когда рядом находятся дети и домашние животные.
8. Не оставляйте включенный пылесос без присмотра. Выключите пылесос и отключите его от сети, если не используете его длительное время или перед проведением обслуживания.
9. Детям, людям с ограниченными физическими, сенсорными или умственными способностями, а также лицам, не обладающим достаточными знаниями и опытом, разрешается пользоваться пылесосом только под контролем лиц, ответственных за их безопасность, или после инструктажа по эксплуатации устройства. Не позволяйте детям играть с пылесосом.
10. Храните устройство в недоступных детям местах.
11. Используйте только предлагаемые производителем аксессуары. Использование иных дополнительных принадлежностей может привести к поломке устройства или получению травм.

IM-6



## Другие товары «Китфорт»

### Планетарный миксер КТ-1343

- планетарная система вращения
- мощность: 1000 Вт
- емкость чаши: 5 л
- 2 крюка для более эффективного замеса теста



### Шнековая соковыжималка КТ-1104

- мощность: 240 Вт
- количество оборотов 70 об./мин.
- широкая горловина

### Паровая швабра КТ-1004

- мощность: 1500 Вт
- 5 в 1
- 10 насадок
- разогрев 30 сек



### Мясорубка КТ-2101 Carnivora

- производительность 1,2 кг/мин.
- мощность: max 1500 Вт
- насадки 2 шт.



### Ручной автомобильный пылесос КТ-537

- виды уборки: сухая и сбор жидкости
- мощность: 75 Вт
- пылесборник: 0,4 л
- работает от прикуривателя
- 3 дополнительные насадки

### Чайник КТ-629

- 7 режимов нагрева
- мощность: 1800 Вт
- емкость: 1,5 л
- двойной корпус — не обжигает и сохраняет тепло



### Кофеварка Kitfort КТ-714

- мощность: 950–1150 Вт
- капельное приготовление кофе
- электронное управление
- LED дисплей
- два режима подогрева
- автоотключение

### Блендер КТ-1327

- количество автоматических программ: 5
- мощность: 1300 Вт
- емкость чаши: 2 л
- нагрев до 35–80 °С







## Всегда что-то новенькое!

Kitfort — современный и креативный бренд, который предлагает покупателям не только качественные товары по выгодной цене, но и радует подарками, конкурсами и живым интерактивом! Тысячи пользователей следят за нашими обновлениями и розыгрышами в социальных сетях. Присоединяйтесь к нам и вы!

Приветствуем вас в нашей группе «ВКонтакте»! Каждую неделю мы разыгрываем там десятки призов бытовой техники Kitfort. Участвуйте в морских боях, лотереях, творческих конкурсах и делайте репосты. Адрес группы: [vk.com/kitfort](https://vk.com/kitfort)

Если вы любите смотреть видео, введите в поиске YouTube: «Kitfort Show» и наслаждайтесь веселыми скетчами на нашем канале. В каждом новом выпуске мы разыгрываем самые популярные товары и новинки компании за комментарии от подписчиков. А содержание видеороликов заставит вас от души посмеяться и стать нашим другом и ценителем того, что мы делаем.

Подписывайтесь и будьте в деле вместе с Kitfort!

[info@kitfort.ru](mailto:info@kitfort.ru)

8-800-775-56-87