

« Notre mission est simple :  
résoudre les problèmes que les  
autres ignorent. »

---

“La nostra missione  
è semplice: risolvere i  
problemi che altri ignorano.”

---

"Onze missie is simpel.  
Oplossingen bedenken  
voor de problemen die  
anderen negeren."

---

«Наша цель проста —  
решить проблемы, которые  
другие игнорируют»



**James Dyson**  
Ingénieur et fondateur  
Ingegnere e Fondatore  
Ontwerper en oprichter  
Инженер и основатель

**dyson** supersonic

Guide de démarrage rapide | Guida rapida  
Quick Start | Краткое руководство

Votre sèche-cheveux  
Il tuo asciugacapelli  
Uw haardroger  
Ваш фен

Choisissez parmi trois vitesses de flux d'air et quatre réglages de chaleur précis.

Scegli tra tre impostazioni di velocità del flusso d'aria e quattro impostazioni del calore.

Kies uit drie snelheidsinstellingen en vier nauwkeurige temperatuurinstellingen.

Выберите одну из трех скоростей воздушного потока и четырех точных настроек температуры.

Commande de la température  
Controllo della temperatura  
Temperatuurregeling  
Управление температурой  
воздушного потока

LED  
LED  
Led's  
Светодиодные  
индикаторы

Commande du flux d'air  
Controllo del flusso d'aria  
Luchtstroomcontrole  
Регулятор силы  
воздушного потока

Bouton marche/arrêt  
On/Off  
Aan en uitschakelen  
Переключатель  
ВКЛ/ВЫКЛ

Bouton air froid  
Getto freddo  
Knop voor koude lucht  
Режим подачи  
холодного воздуха

Entrée d'air  
Ingresso dell'aria  
Luchtinlaat  
Впускные отверстия  
для воздуха

Filtre amovible  
Filtro rimovibile  
Verwijderbaar filter  
Съемный фильтр



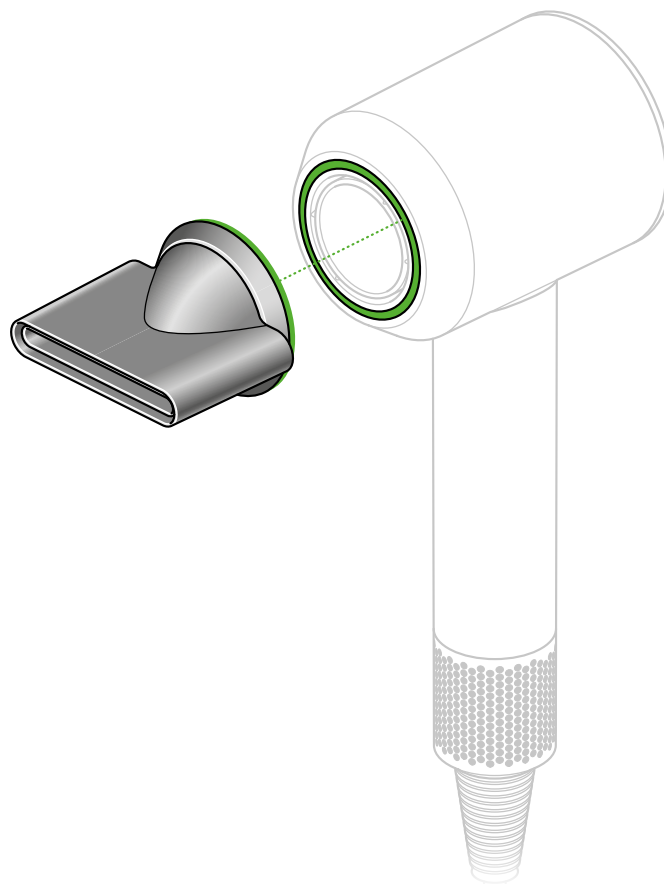
Embouts magnétiques  
Accessori magnetici  
Magnetische opzetstukken  
Магнитные насадки

Pour une rotation et un montage faciles. La technologie Heat Shield maintient leur température de surface au frais.

Per facilitare rotazione e montaggio. La tecnologia Heat Shield mantiene fredda la temperatura delle superfici.

Eenvoudig bevestigen en draaien. De Heat Shield technologie houdt de buitenkant van het opzetstuk koel.

Для легкого вращения и установки. Технология Heat Shield сохраняет низкую температуру поверхности насадки.



## Diagnostics | Diagnostica | Diagnost

Les témoins LED clignotent en continu lorsque votre machine a besoin d'attention.

I LED lampeggiano in modo continuo per indicare quando è necessario controllare l'apparecchio.

De leds blijven knipperen wanneer het apparaat uw aandacht vereist.

Светодиоды будут мигать непрерывно, когда ваше устройство нуждается во внимании.

Embouts  
Accessori  
Hulpstukken  
Принадлежности

**Peigne à dents larges**

Détend les cheveux bouclés et frisés.

**Pettine districante**

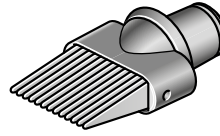
Aiuta a lisciare e a dare forma ai capelli mossi mentre si asciugano.

**Breedtandige opzetkam**

Geeft krullend en getextureerd haar meer lengte.

**Насадка-гребень с широкими зубьями**

Помогает вытянуть кудрявые волосы во время высушивания.



**Embout de finition lisse**

Lisse les mèches rebelles à l'aide de l'effet Coanda.

**Accessorio per il finish**

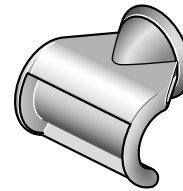
Disciplina i baby hair sfruttando l'effetto Coanda.

**Flyaway-hulpstuk**

Strijkt flyaways glad met het Coanda-effect.

**Насадка для непослушных волос**

Сглаживает непослушные волосы с помощью эффекта Коанда



**Concentrateur pour brushing**

Flux d'air rapide pour un coiffage de précision.

**Concentratore**

Flusso d'aria veloce per uno styling di precisione.

**Styling concentrator**

Snelle luchtstroom voor nauwkeurig stylen.

**Насадка-концентратор для укладки волос**

Быстрый воздушный поток для точной укладки.



iek | Диагностика



Nettoyez le filtre : voyez comment sur  
Pulizia del filtro: guarda come  
si fa sul sito:

Reinig het filter – zie:

Очистите фильтр —

посмотрите, как на:

[dyson.com/yoursupersonic](https://www.dyson.com/yoursupersonic)

**Diffuseur**

Améliore les boucles, les frisottis et les ondulations.

**Diffusore**

Valorizza capelli ricci, mossi e ondulati.

**Diffuser**

Voor verbeterde krullen, golvende lokken en minder pluizig haar.

**Насадка-диффузор**

Создает очерченные завитки и локоны.

**Embout de séchage doux**

Diffuse le flux d'air de sorte qu'il soit plus doux sur le cuir chevelu.

**Accessorio Gentle Air**

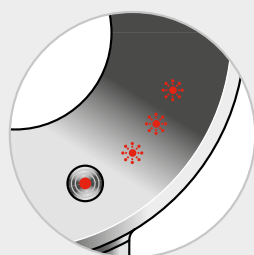
Diffonde il flusso d'aria in modo che sia più delicato sul cuoio capelluto.

**Gentle Air opzetstuk**

Verspreidt de luchtstroom zodat het zachter is voor de hoofdhuid.

**Насадка для бережного высушивания волос**

Деликатная укладка для пользователей с тонкими волосами и чувствительной кожей головы.



Contactez le Service consommateurs Dyson.

Contattare il Centro Assistenza Dyson

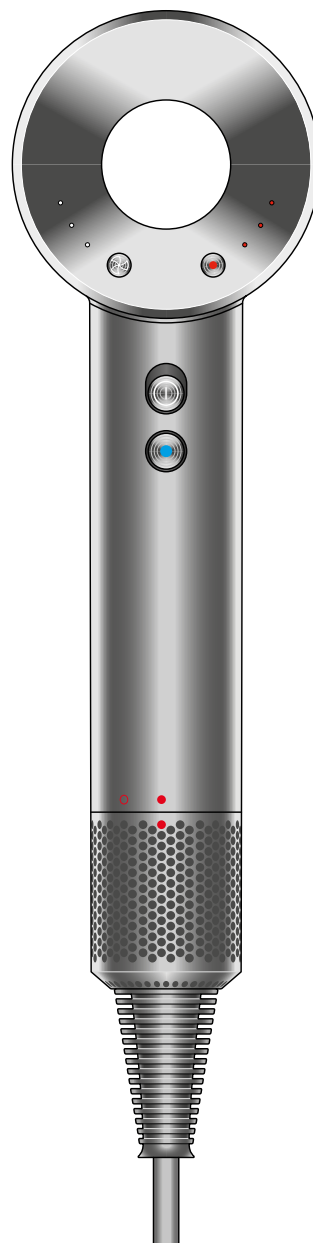
Neem contact op met de Dyson Benelux Helpdesk.

Обратитесь в службу поддержки Dyson.

# dyson supersonic

Dyson supersonic логотипі

## Пайдаланушының нұсқаулығы



SV12 JN.00000 PN.000000-00-00  
00.00.00 РЕДАКЦИЯ NO.01

---

Жинақталым

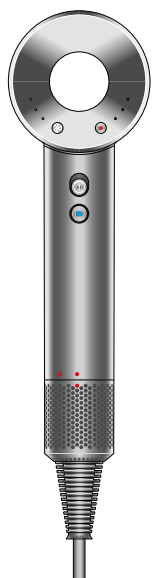
Жұмыстың басталуы

Жарықдиодтар

Фенді пайдалану

Сүзгіні тұрақты тазалау

# Жинақталым

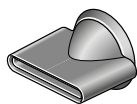


Dyson Supersonic фенінің артқы көрінісі, сол жақта ауа ағынын реттеу түймесі, ал оң жақта температураны реттеу түймесі көрінеді. Тұтқада қорек түймесі және "суық" түймесі көрсетілген. Сүзгі кассетасы тұтқаның төменгі жағында орналасқан.

**Dyson Supersonic™**  
шашқа арналған фені

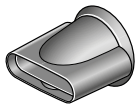
Кейбір саптамалар жиынтыққа кірмеуі мүмкін.

Сіз [www.dyson.com](http://www.dyson.com) сайтынан қосымша саптамаларды сатып ала аласыз.



**Саптамa-  
концентратор**

Тікелей тарылатын келте құбыры бар саптамa.



**Бағытталған ағынды жасау саптамасы**

Тегіс түзу саптамa.



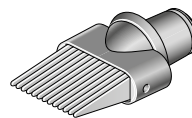
**Шашты ұқыпты кептіруге арналған саптамa**

Жиегі толқын тегіс саптамa.



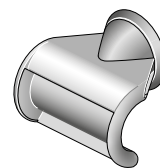
**Саптамa-диффузор**

Ішкі жағында тістері бар үлкен кең дөңгелек саптамa.



**Кең тістері бар саптамa-тарақ**

Ұзын тік тістері бар тарақ саптамa.



**Қайрылмайтын шашқа арналған саптамa**

Ілмек пішінді тегіс саптамa.

# Жұмыстың басталуы

Dyson Supersonic фенінің артқы көрінісі, сол жақта жарықдиодты индикаторлары бар ауа ағынын басқару түймесі, ал оң жақта - температураны реттеу түймесі, сонымен қатар жарықдиодты индикаторлар бар. Тұтқада қорек түймесі және "суық" түймесі көрсетілген.

## Ауа ағынын реттеу

3 режим.

Ауа ағынын басқару түймесі артқы жағында, феннің цилиндрлік жоғарғы бөлігінің сол жағында орналасқан.

## Қосу/өшіру

Жылжымалы Жылжымалы қосқыш.

Қорек түймесі артқы жағында тұтқаның үстінде орналасқан. Бұл элэымалы қосқыш, оны жоғары немесе төмен сырғытуға болады.

## "Суық" түймесі

Қыздыруды өшіру және сәндеу үшін басып, ұстап тұрыңыз.

"Суық" түймесі фен тұтқасының артқы жағында, қорек түймесінің үстінде орналасқан.

## Ауа қабылдайтын тесік

Ауа кіретін тесік сүзгімен жабылған және тұтқаның төменгі жағында орналасқан.

## Жарықдиодты индикаторлар

Жарықдиодты индикаторлар феннің цилиндрлік үстіңгі жағының артқы жағында орналасқан. Олар ауа ағыны мен температураны басқару түймелерінің үстінде орналасқан. Жан-жағында үш жарықдиодты индикаторлары бар, олар тиісті түймені басқанда жанады. Бұл индикаторлар сонымен қатар сүзгіні тазарту қажет екенін немесе қателік кеткенін көрсетеді.

## Температураны реттеу

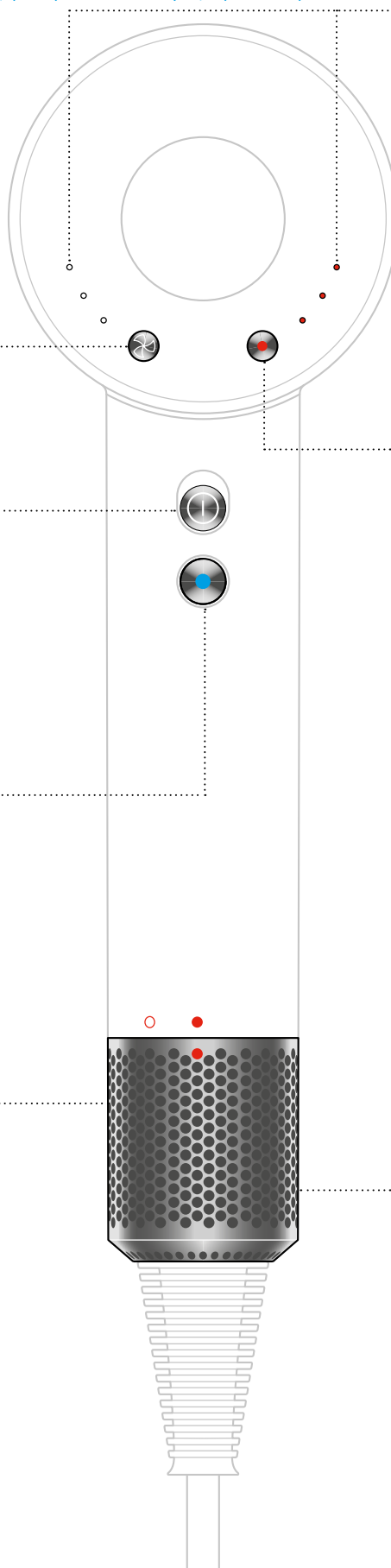
4 қыздыру режимі.

Температураны басқару түймесі артқы жағында, феннің цилиндрлік жоғарғы бөлігінің оң жағында орналасқан.

## Алмалы-салмалы сүзгі кассетасы

Тазалау үшін оңай алынады.

Сүзгі кассетасы тұтқаның төменгі жағында орналасқан.





# Жарықдиодты индикаторлар

## Баптаулар

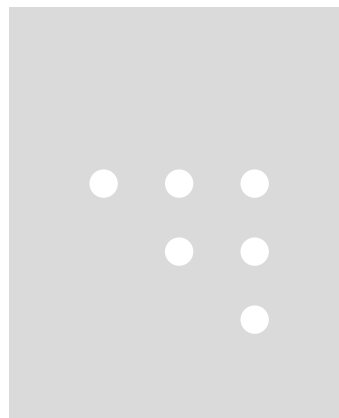
Жарықдиодты индикаторлар пайдаланылатын баптауларды көрсетеді.

## Ауа ағыны

Үш ақ жарықдиодты индикатор жанып тұр

Екі ақ жарықдиодты индикатор жанып тұр

Бір ақ жарықдиодты индикатор жанып тұр



Жылдам

Орташа

Ұқыпты

## Температура

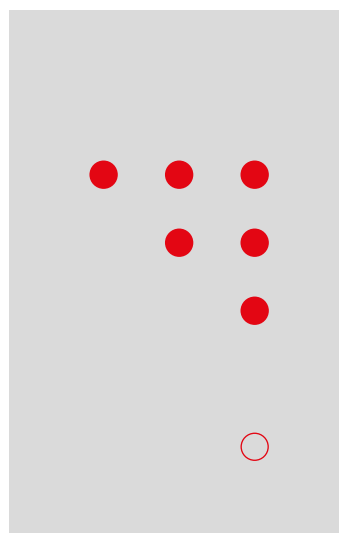
Қалыпты жұмыс жағдайындағы максималды температура: 105°C.  
Қорғаныстық өшіру жағдайында термистордың максималды температурасы: 145°C.

Үш қызыл жарықдиодты индикатор жанып тұр.

Екі қызыл жарықдиодты индикатор жанып тұр.

Бір қызыл жарықдиодты индикатор жанып тұр.

Бір қызыл жарықдиодты индикатор жанып тұр.



Жоғары

Орташа

Төмен

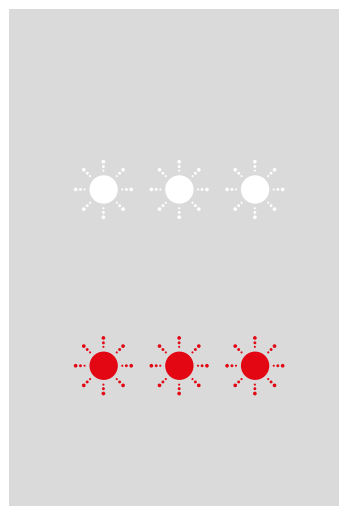
Салқын

## Диагностика

Егер жарықдиодты индикаторлар үздіксіз жыпылықтаса, бұл құрылғыға назар аудару керек дегенді білдіреді.

Сүзгіні тазалаңыз. Нұсқаулықтарды орындаңыз немесе [dyson.com/yoursupersonic](https://www.dyson.com/yoursupersonic) сайтынан видеоны қараңыз.

Егер барлық үш қызыл индикатор жыпылықтаса, Dyson қолдау қызметіне хабарласыңыз. Құрылғыны қоспаңыз.



Үш ақ индикатор жыпылықтайды.

Үш қызыл индикатор жыпылықтайды.

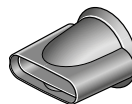
# Фенді пайдалану

Dyson Supersonic™ фені үш магниттік саптамамен жабдықталған, оларды орнату және шаш сәндеу кезінде өзгерту оңай.

Саптамаларды шешкенде, оларды суық ұшынан ұстаңыз.

Heat Shield қызуынан қорғау технологиясы саптаманың салқын бетін сақтайды.

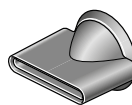
**Бағытталған ағын жасауға арналған саптама** Көлем беруге көмектеседі. Мамықтықты азайтады және шашқа табиғи тегістік береді.



Тегіс түзу саптама.

## Саптама-концентратор

Мінсіз сәндеуге арналған едәуір кең және тарылған профиль.



Тікелей тарылатын келте құбыры бар саптама.

## Саптама-диффузор

Белгіленген бұйраларды жасау және шаштың мамықтануын азайту үшін, ауа ағынын біркелкі таратады.



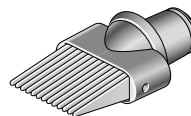
Ішкі жағында тістері бар үлкен кең дөңгелек саптама.

Шашты жұмсақ көптіруге арналған саптама  
Жұқа шаш пен сезімтал бас терісі үшін төмен температурада жұмсақ көптіру.



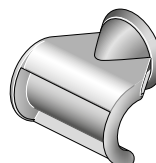
Толқынды жиегі бар тегіс саптама.

Кең тістері бар саптама-тарақ  
Бұйра және толқынды шашқа әзірленген. Шашты бүкіл ұзына бойы созыңыз немесе бұйраларды аздап бөлектеңіз.



Ұзын тік тістері бар тарақ саптама.

Шашты ұқыпты көптіруге арналған саптама  
Жұқа шаш пен сезімтал бас терісі үшін төмен температурада ұқыпты көптіру.



Ілмек пішінді тегіс саптама.

# Сүзгіні тұрақты тазалау

Ай сайын немесе жарықдиодты индикаторлардың тиісті сигналынан кейін сүзгі шаш күтіміне арналған зат қалдықтарымен немесе басқа қоқыстармен бітелмегенін тексеріңіз.

## Тиімділікті сақтау

Сүзгіні тазалар алдында, құрылғыны электр желісінен ажыратып, суытып алыңыз.

Dyson Supersonic™ фені айрықша тиімділік үшін дәлме-дәл тексерілген технология бойынша жасалған.

Технологияның барлық артықшылықтарын сақтау үшін, құрылғыны шаң мен шаш күтіміне арналған заттардың қалдықтарынан тазарту қажет. Тиімділікті сақтау үшін, құрылғы күтімді қажет етеді.

## 1 қадам

Аспап тұтқасын мықтап ұстап, сүзгі кассетасын сағат тіліне қарсы бұраңыз.

## 2 қадам

Құрылғыдан төмен және жанына қарай тартыңыз. Кассета мен сүзгі торынан шаңды түксіз матамен немесе жұмсақ щеткамен кетіріңіз.

## 3 қадам

**Сүзгі торын тазарту үшін, суды пайдаланбаңыз.**

Сүзгі торына тым көп қысым жасамаңыз.

## 4 қадам

Сүзгі кассетасының дұрыс орналасқанына көз жеткізіп, оны орнына қою үшін бұраңыз. Аспапты қосар алдында сағат тілімен бұраңыз.

