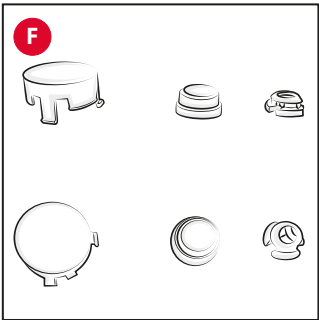
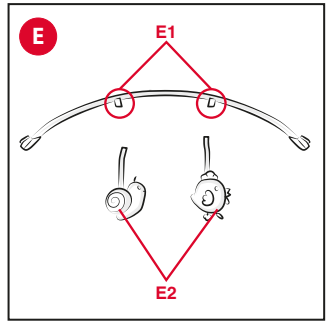
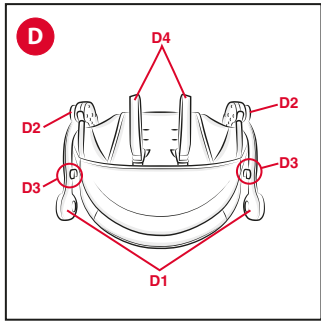
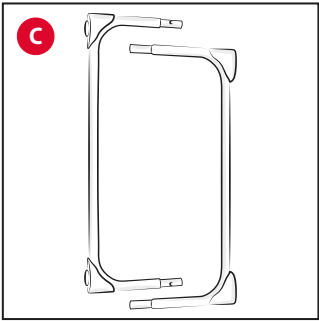
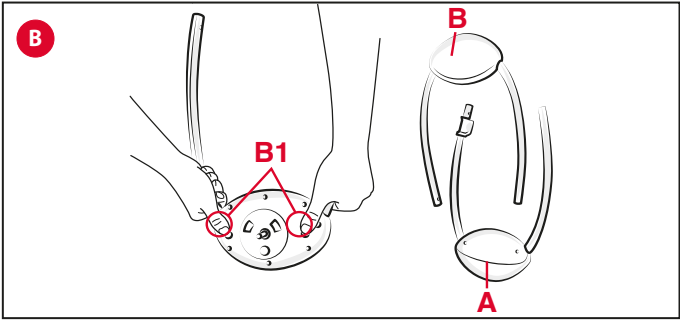
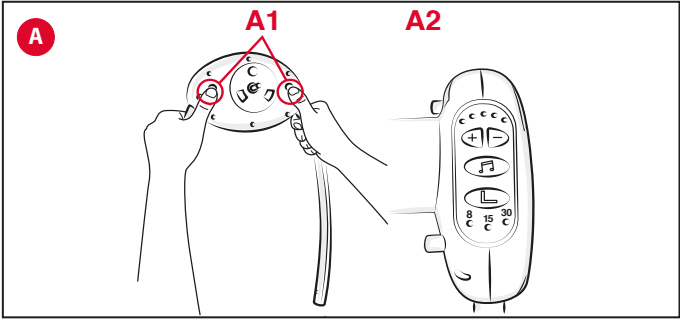


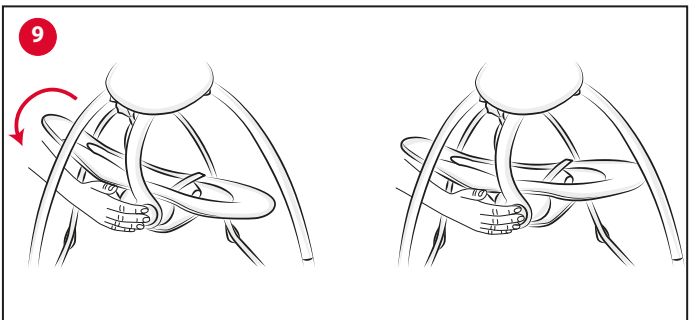
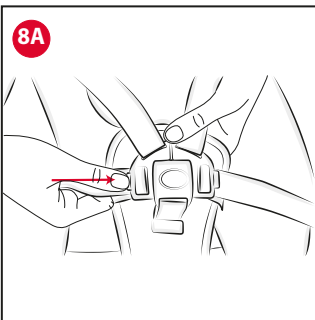
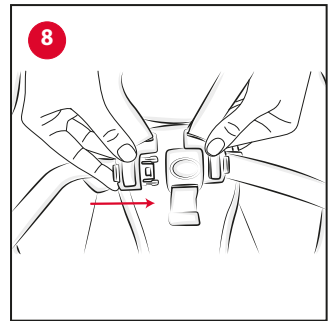
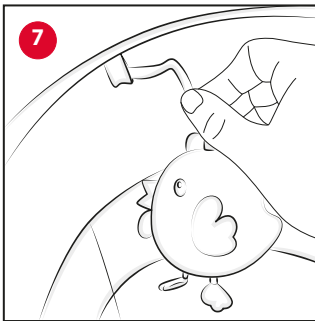
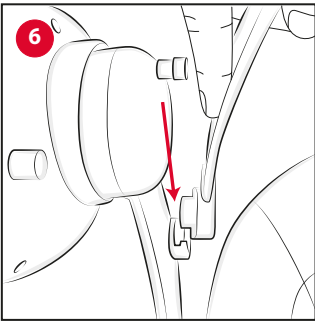
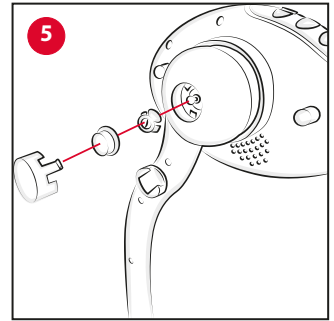
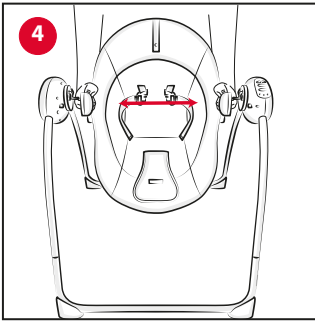
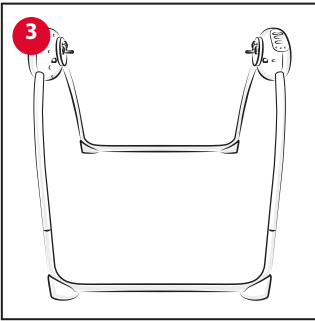
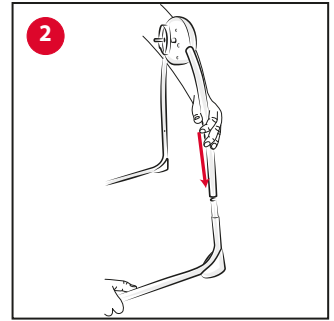
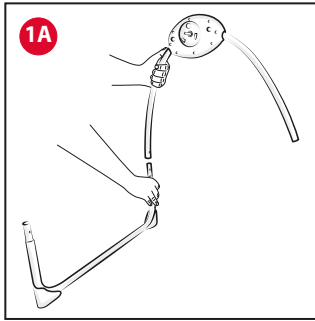
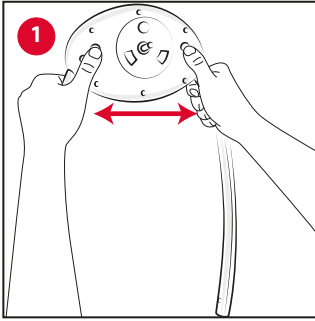
# Relax & Play

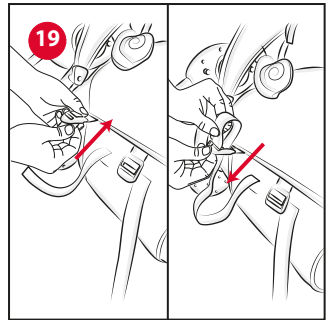
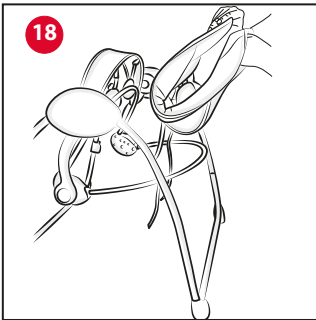
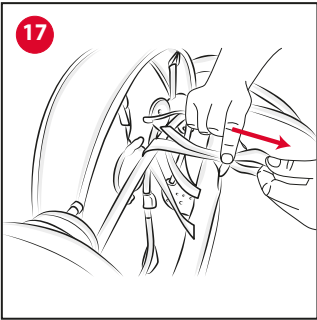
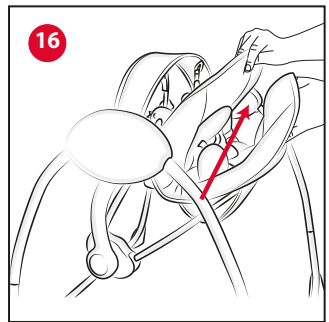
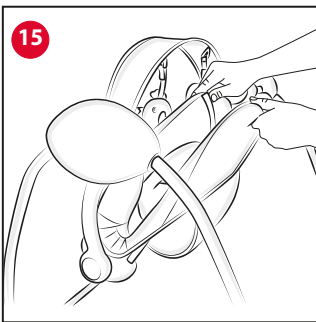
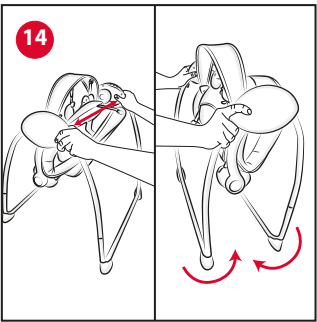
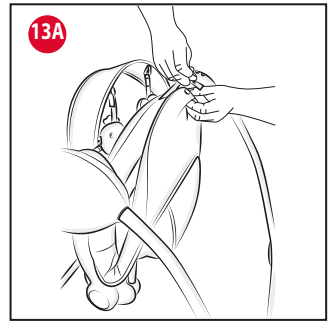
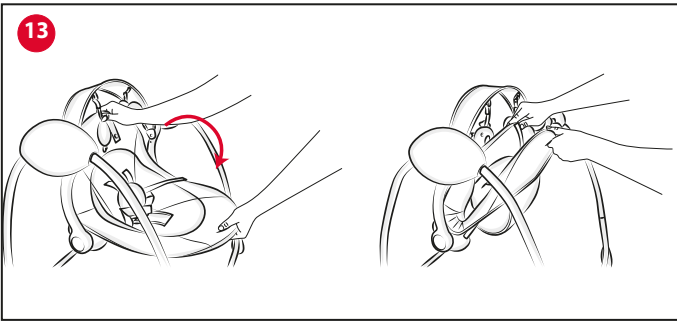
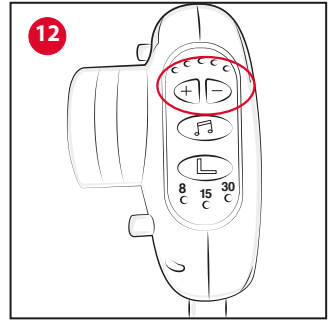
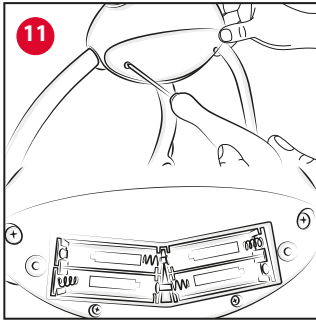
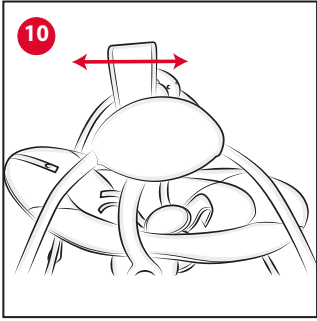


- ISTRUZIONI D'USO
- MODE D'EMPLOI
- GEBRAUCHSANLEITUNG
- INSTRUCTIONS FOR USE
- INSTRUCCIONES DE USO
- INSTRUÇÕES PARA A UTILIZAÇÃO
- GEBRUIKSAANWIJZINGEN
- ANVÄNDNINGSPÅRSTYCKER
- BRUGSANVISNING
- NÁVOD K POUŽITÍ
- INSTRUKCJE SPOSOBU UŻYCIA
- ΟΔΗΓΙΕΣ ΧΡΗΣΗΣ
- KULLANIM BİLGİLERİ
- ІНСТРУКЦІЯ ПО ЕКСПЛУАТАЦІИ
- ІНСТРУКЦІЯ З ВИКОРИСТАННЯ
- INSTRUÇÕES DE USO
- تعليمات الاستعمال









## **RU** КАЧЕЛЬКИ RELAX & PLAY

**ВАЖНО: ВНИМАТЕЛЬНО ПРОЧИТАЙТЕ ИНСТРУКЦИЮ И СОХРАНИТЕ ЕЕ ДЛЯ ПОСЛЕДУЮЩИХ КОНСУЛЬТАЦИЙ.**

**ВНИМАНИЕ:** ПЕРЕД ИСПОЛЬЗОВАНИЕМ СНИМИТЕ С ИЗДЕЛИЯ ВСЕ ВОЗМОЖНЫЕ ПЛАСТИКОВЫЕ ПАКЕТЫ И ЭЛЕМЕНТЫ УПАКОВКИ И ДЕРЖИТЕ ИХ ВДАЛИ ОТ ДЕТЕЙ.

### **МЕРЫ ПРЕДОСТОРОЖНОСТИ**

- **ВНИМАНИЕ:** Никогда не оставляйте ребёнка без присмотра.
- **ВНИМАНИЕ:** Не используйте данное изделие, когда ребёнок может сидеть самостоятельно, или же, если он весит более 9 кг.
- **ВНИМАНИЕ:** Данное изделие не предназначено для длительного сна.
- **ВНИМАНИЕ:** Не используйте данное изделие на высоких поверхностях (напр., на столе).
- **ВНИМАНИЕ:** Обязательно используйте систему фиксации ребёнка на сиденье.
- **ВНИМАНИЕ:** Во избежание травм убедитесь в том, что во время операций по раскладыванию и складыванию изделия поблизости нет детей.
- **ВНИМАНИЕ:** Не позволяйте детям играть с данным изделием.
- **ВНИМАНИЕ:** Не перемещайте и не поднимайте изделие с находящимся в нём ребёнком.
- Данное изделие не заменяет кроватку или люльку. Для сна малыша используйте подходящую кроватку или люльку.
- Не используйте данное изделие, если какая-либо его часть имеет

повреждения, поломки или отсутствует.

- Не используйте аксессуары или запасные части, если они не одобрены производителем.
- Убедитесь в том, что ремни безопасности и разделительный ремень между ног отрегулированы правильно, когда ребёнок находится на сиденье.
- Убедитесь в том, что обивка правильно закреплена на конструкции сиденья и спинки.
- Не усаживайте на качели несколько детей одновременно.
- Не используйте изделие на мягких поверхностях, таких как кровати, диваны, подушки, так как оно может опрокинуться и привести к удушью.
- Никогда не ставьте качели на неровные поверхности.
- Не поднимайте изделие за планку с игрушками.
- Во избежание риска пожара или возгорания не оставляйте качели рядом с источниками тепла, электрическими и газовыми приборами и т. п.
- Обязательно проверяйте надежное и правильное крепление всех компонентов.
- Убедитесь в правильной сборке изделия перед его использованием.
- Периодически проверяйте компоненты изделия на предмет износа; винты должны быть хорошо затянуты; не должно быть изношенных или выцветших тканей. Немедленно заменяйте поврежденные компоненты.
- Не ставьте качели рядом с окнами

или стенами, где ребёнок может использовать шнуры, шторы и подобные элементы для того, чтобы вскарабкаться, и которые могут стать причиной удушья.

- Не ставьте качели рядом с окнами или стенами, где ребёнок, оттолкнувшись ногами, может нарушить равновесие качелей и упасть.
- Всегда проверяйте отсутствие предметов, которые могут мешать движению качелей и блокировать их.
- Не добавляйте тесёмки для удлинения системы крепления подвесных игрушек и не создавайте узлов и петель: образовавшиеся скользящие узлы могут послужить причиной удушья.
- Когда изделие не используется, следует хранить его в недоступном для детей месте.

#### БЕЗОПАСНОСТЬ ЭЛЕКТРИЧЕСКИХ КОМПОНЕНТОВ

- Операции по включению/выключению качелей должны всегда выполняться взрослыми лицами.
- Замена батареек должна производиться только взрослыми.
- При попадании батареек в огонь может произойти утечка кислоты или они могут взорваться.
- В случае утечки жидкости из батареек их следует незамедлительно выбросить: они могут причинить кожные ожоги или другие повреждения.
- Нельзя перезаряжать обычные батарейки.
- Не оставляйте изделие под дождём; попадание воды может повредить электронные компоненты.
- Можно использовать только батарейки, равнозначные рекомендуемому.
- Батарейки должны устанавливаться при соблюдении полярности.
- Не используйте новые батарейки с уже использованными в целях соответствующего функционирования изделия.
- Выньте батарейки, если качели с консолью не используются в течение длительного периода времени.
- Всегда вынимайте разряженные батарейки из игрушки. Утилизируйте батарейки надлежащим образом.
- Никогда не замыкайте клеммы батарейки.
- Если музыкальная консоль качелей не используется в течение длительного периода времени, рекомендуется вынуть из неё батарейки.
- Для работы данного изделия используйте щелочные батарейки рекомендуемого типа или равнозначные (Используйте только указанные батарейки: AA (LR6) 1,5 В).
- Не рекомендуется использовать аккумуляторные батарейки, так как они могут снизить функциональность изделия.
- Перезарядка аккумуляторных батареек должна осуществля-

ся под присмотром взрослых.

- Аккумуляторы многократного пользования необходимо вынимать из изделия перед их перезарядкой.
- Перед утилизацией игрушки удалите батарейки.
- Не оставляйте батарейки и возможные инструменты в пределах досягаемости детей.
- Порядок замены батареек: отверните винт крышки с помощью отвёртки, выньте из батарейного отсека разряженные батарейки, вставьте новые, соблюдая полярность (как указано на изделии), установите на место крышку и затяните винт до упора.

#### КОМПОНЕНТЫ:

- A. Правый шарнир
- A1. Кнопки складывания (2x)
- A2. Устройства управления
- B. Левый шарнир
- B1. Кнопки складывания (2x)
- C. Нижние ножки (2x)
- D. Сиденья
- D1. Подлокотники сиденья (2x)
- D2. Кнопки наклона (2x)
- D3. Места крепления планки с игрушками (2x)
- D4. Ремни безопасности
- E. Планка с подвесными игрушками
- E1. Петли (2x)
- E2. Подвески (2x)
- F. Комплект крепления шарниров

#### СОВЕТЫ ПО УХОДУ

##### СОСТАВ ТКАНЕЙ

ОБИВКА СИДЕНЬЯ СПИНКИ: Наружная часть: 100% полиэстер.

Набивка: 100% полиэстер.

ПОДУШКА: Наружная часть: 100% полиэстер. Набивка: 100% полиэстер.

- Данное изделие требует периодического ухода. Очистка и уход должны выполняться только взрослыми. Периодически проверяйте качели на отсутствие возможных повреждений, поломок или недостающих частей: в таких случаях не используйте их.
- На этикетке изделия указаны рекомендации по стирке.



Стирать вручную в прохладной воде



Не отбеливать



Нельзя выжимать и сушить в стиральной машине



Не гладить



Не подвергать химчистке

- После каждой стирки проверяйте ткани и швы на прочность. Длительное пребывание на солнце может обесцветить или деформировать некоторые компоненты. Очищайте конструкцию, используя влажную ткань и нейтральное мыло. Не помещайте конструкцию в воду.

#### ПЕРВОНАЧАЛЬНАЯ СБОРКА

1. Откройте шарнир А (рис. 1) и вставьте нижнюю ножку С в трубчатый элемент шарнира "А" (рис. 1А). Повторите то же самое с шарниром "В".
2. Завершите установку ножек в задней части конструкции (рис. 2-3).
3. Для установки сиденья на конструкцию, вставьте подлокотники "D1" в специальные гнезда на шарнирах "А" и "В" (рис. 4).
4. Проверьте установку сиденья "D", так чтобы правый шарнир "А" с механизмами "A2" находился с правой стороны сиденья-вид спереди (рис. 4).
5. Чтобы вставить подлокотники "D1" в шарниры "А" и "В", используйте комплект крепления "F", соблюдая указанную последовательность (рис. 5).
6. Вставьте планку с игрушками "E" в специальные места крепле-



- ния "D3" (рис. 6).  
7. Просуньте в петли "E1" подвески "E2" (рис. 7).  
Изделие готово к использованию.

## ИСПОЛЬЗОВАНИЕ

- Усадив ребёнка на сиденье, пристегните его ремнями безопасности "D4" (рис. 8), отрегулировав их в зависимости от телосложения ребёнка (рис. 8A).
- Для наибольшего комфорта наклон спинки можно отрегулировать в двух положениях, используя кнопки наклона "D2" и перемещая сиденье в нужное положение (рис. 9).

## ПЛАНКА С ИГРУШКАМИ

- Качели оснащены планкой с игрушками "E": чтобы привести её в движение, нужно отодвинуть её к передней или задней части конструкции (рис. 10).

**ВНИМАНИЕ:** Сборку данной игрушки должны осуществлять только взрослые.

## УСТАНОВКА / ЗАМЕНА БАТАРЕЕК

- На батарейном отсеке, расположенном сбоку от механизма правого шарнира "A"; отверните винты крышки батарейного отсека и снимите её (рис. 11). Вставьте 4 щелочные батарейки AA (LR6) 1,5 В, соблюдая правильную полярность. Установите на место крышку и затяните винты.

## АКТИВАЦИЯ КАЧЕЛЕЙ

- Чтобы включить качели и отрегулировать 5 вариантов скорости, используйте кнопки "+" или "-", расположенные на панели "A2" (рис. 13).

Чтобы выключить раскачивание, используйте кнопку "-" до полного выключения индикаторов на панели управления.

Чтобы включить мелодии, нажмите кнопку "музыкальная нота"; при нажатии трёх раз одной и той же кнопки, увеличивается громкость мелодии. При четвёртом нажатии музыка прекратится. Можно установить использование качелей на время, нажав кнопку "L" и задав нужное значение (8, 15 и 30 минут).

Для выключения таймера нажмите кнопку "L", пока не погаснут все индикаторы.

**ВНИМАНИЕ:** Более тяжёлый ребёнок сокращает количество качаний для всех четырёх вариантов скорости. Низкая настройка подходит для более маленьких детей, а более высокая для более крупных.

Если раскачивание прерывается, то проверьте, что:

- батарейки не разряжены
- батарейки вставлены правильно
- контакты консоли не разъедены и не повреждены
- Вес ребёнка соответствует настройкам
- Ребёнок не слишком наклонён вперёд

**ВНИМАНИЕ:** Выключайте изделие, когда оно не используется, с помощью кнопки включения/выключения.

## СКЛАДЫВАНИЕ И ТРАНСПОРТИРОВКА

- Для того, чтобы сложить качели по окончании использования, следует сложить сиденье, как показано на рисунке 14, и заблокировать его лентой, застегнув кнопку, расположенную под сиденьем (рис. 14A).
- Используя кнопки складывания "A1" и "B1", соедините ножки, как показано на рисунке 15.

**ВНИМАНИЕ:** Никогда не используйте планку с игрушками для переноски качелей.

## СЪЕМНЫЙ ЧЕХОЛ

- Для снятия чехла с качелей, сложите конструкцию сиденья "D" (рис. 16).
- Возьмите ткань и потяните слегка к себе (рис. 17).
- Развяжите завязки плечевого ремня "D4" на регуляторах, расположенных на спинке сиденья (рис. 18).
- Снимите полностью ткань с конструкции сиденья (рис. 19).
- Для того, чтобы надеть обивку после стирки, выполните операции, приведённые выше, в обратном порядке, правильно

вставляя ленты плечевых ремней внутрь специальных регуляторов (рис. 20).

## ГАРАНТИЯ

Производитель гарантирует отсутствие дефектов соответствия при нормальных условиях использования, согласно указаниям инструкции по эксплуатации. Гарантия не будет действительна в случае ущерба, обусловленного несоответствующим использованием, изнашиванием или непредвиденными обстоятельствами. Срок действия гарантии на дефекты соответствия определён конкретными положениями национальных стандартов, действующих в стране покупки.



## ДАННОЕ ИЗДЕЛИЕ СООТВЕТСТВУЕТ ДИРЕКТИВЕ 2012/19/EU.

Приведенный на приборе символ перечеркнутой корзины обозначает, что в конце срока службы это изделие, которое следует сдавать в утиль отдельно от домашних отходов, необходимо сдать в пункт сбора вторсырья для переработки электрической и электронной аппаратуры, или сдать продавцу при покупке новой эквивалентной аппаратуры. Пользователь несёт ответственность за сдачу прибора в конце его срока службы в специальные организации сбора. Надлежащий сбор вторсырья с последующей сдачей старого прибора на повторное использование, переработку и утилизацию без нанесения ущерба окружающей среде помогает снизить отрицательное воздействие на неё и на здоровье людей, а также способствует повторному использованию материалов, из которых состоит изделие. Более подробные сведения об имеющихся способах сбора Вы можете получить, обратившись в местную службу вывоза отходов или же в магазин, где Вы купили изделие.

Сделано в Китае

