

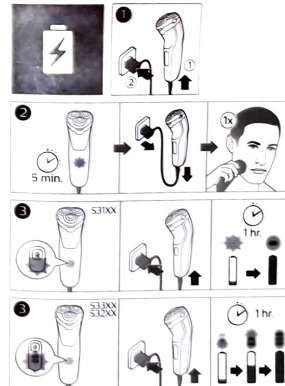
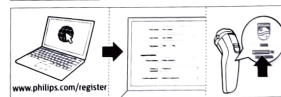
- EN** The accessories supplied may vary for different products. The box shows the accessories that have been supplied with your appliance.
- DE** Das mitgelieferte Zubehör kann für verschiedene Produkte variieren. Die Verpackung zeigt das Zubehör, das mit Ihrem Gerät mitgeliefert wurde.
- EL** Τα παρεχόμενα εξαρτήματα ενδέχεται να διαφέρουν για διαφορετικά προϊόντα. Η συσκευασία δείχνει τα εξαρτήματα που παρέχονται με τη συσκευή σας.
- FR** Les accessoires fournis peuvent varier selon les différents produits. Les accessoires qui ont été fournis avec votre appareil sont indiqués sur l'emballage.
- IT** Gli accessori forniti potrebbero variare a seconda del prodotto. La confezione mostra gli accessori forniti con l'apparecchio.
- NL** De meegeleverde accessoires kunnen per product verschillen. Op de doos wordt aangegeven welke accessoires bij het apparaat worden geleverd.

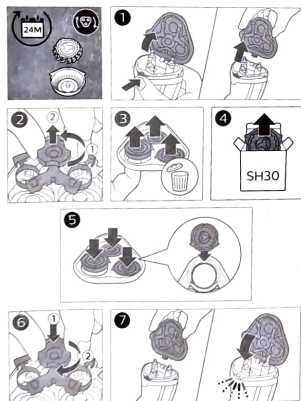
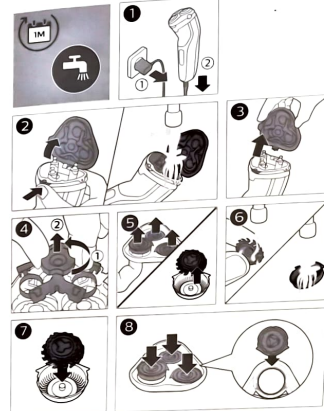
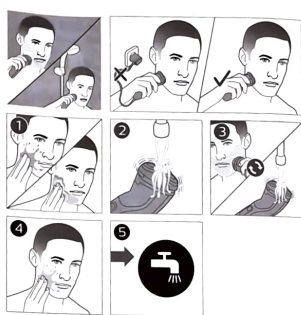
- AR** قد تختلف الملحقات المقدمة في المنتجات المختلفة بلتن.
- FA** وسایل جانی ارائه شده ممکن است در محصولات مختلف با یکدیگر متفاوت باشند. این کاتالوگ نشان دهنده وسیله های جانی است که همراه با دستگاهتان ارائه شده اند.
- ES** Los accesorios suministrados pueden variar según los diferentes productos. La caja muestra los accesorios suministrados con el aparato.
- PT** Os acessórios fornecidos podem variar consoante os produtos. A caixa mostra os acessórios que são fornecidos com o seu aparelho.
- TR** Çihazla birlikte verilen aksesuarlar ürüntere göre farklılık gösterebilir. Kutuda, cihazın ile birlikte gönderilen aksesuarlar gösterilir.
- NO** Tilbehøret som følger med, kan variere for de ulike produktene. Du kan se hva slags tilbehør som følger med apparatet, på esken.
- SV** Olika tillbehör kan medfölja olika modeller. Information om vilka tillbehör som medföljer apparaten finns på produktkartongen.
- DA** Det medfølgende tilbehør kan varere for forskellige produkter. Boksen viser det tilbehør der leveres sammen med apparatet.

- FI** Toimitukseen sisältyvät tarvikkeet voivat vaihdella tuotokohdassa. Tämän laitteen mukana toimitettut tarvikkeet näkyvät laatikossa.
- MS** Aksesory yang dibekalkan mungkin berbeza-beza untuk berlainan produk. Kotak di bawah menunjukkan aksesori yang telah dibekalkan bersama perakasa anda.
- TH** อุปกรณ์เสริมที่ได้นำมาวางแสดงอาจไม่เหมือนกันทุกตัว อุปกรณ์เสริมที่ได้นำมาพร้อมเครื่องของคุณจะแสดงอยู่ในกล่อง
- VN** Phụ kiện đi kèm có thể khác nhau cho những sản phẩm khác nhau. Hộp cho biết các phụ kiện được đi kèm với thiết bị của bạn.
- ZH-T** 隨附配件可能隨產品而異。包裝盒會顯示產品隨附的配件。
- ZH-S** 隨附的附件可能因產品而異。包裝盒上會顯示隨附于您產品的附件。
- ID** Aksesori yang disertakan dapat berbeda-beda tergantung pada produk. Informasi menunjukkan aksesori yang telah disertakan dengan peralatan Anda.
- KO** 제공되는 액세서리는 제품에 따라 다를 수 있습니다. 보관함에 제품과 함께 제공된 액세서리가 있습니다.

- BG** Включените в комплекта принадлежностии може да се различават за различните продукти. Купителнапоказва аксесоарите, които са били доставени с вашия уред.
- CZ** Dodané příslušenství se může u různých výrobků lišit. Tabulka zobrazuje příslušenství dodané s přístrojem.
- ET** Kaasasolevat tarvikud võivad erinevatel toodetel enneda. Karbil on näidatud teie seadmega kaasas olevad tarvikud.
- HR** Priloženi dodatni pribor može se razlikovati ovisno o proizvodu. Na kutiji su prikazani proizvodi isporučeni s aparatom.
- HU** A mellékelt tartozékok termékenként különbozók lehetnek. Az aktuális termékéhez mellékelt tartozékok a dobozon láthatók.
- KK** Жинаккен берилген кыралдар бир түрлү ыналарды өзгөшө болуу мүмкүн. Кыралга кыргызча берилген кыралдын кыралдар кирсетилген.

- LT** Komplektuojami priedai skinasi priklausomai nuo gaminto. Ant dėžutės nurodyti priedai, kurie priedami su jūsų prietaisu.
- LV** Piegādātie piederumi var atšķirties dažādiem produktiem. Uz kārbas norādīti piederumi, kas jāpiegādā kopā ar ierīci.
- PL** Dołączone akcesoria mogą się różnić w zależności od produktów. Na opakowaniu pokazane są akcesoria dołączone do Twojego urządzenia.
- RO** Accesoriile furnizate pot varia pentru diferite produse. Cutia indică accesoriile care au fost livrate împreună cu aparatul tău.
- RU** Входящие в комплект аксессуары могут различаться в зависимости от вида продукта. На упаковке перечислены аксессуары, которые поставляются с прибором.
- SK** Dodané príslušenstvo sa môže pre rôzne výrobky lišit. Príslušenstvo, ktoré je súčasťou dodávky zariadenia, je zobrazené na skatuli výrobku.
- SL** Priložena dodatna oprema se lahko razlikuje glede na izdelek. Na skatli je prikazana dodatna oprema, ki je priložena aparatu.
- SR** Dodaci koji se nalaze u kompletu mogu da se razlikuju u zavisnosti od proizvoda. Na kutiji su prikazani dodaci koji se dobijaju kompletno sa aparatom.
- UK** Аксесуари, що додаються, можуть відрізнятися для різних виробів. На коробці подано список аксесуарів, що додаються з Вашим пристроєм.





設備名稱：電氣理髮器/刀 型號：S3230, S3231, S3334, S3333

單元 Unit	限制物質及其化學符號					
	鉛 (Pb)	汞 (Hg)	鎘 (Cd)	六價鉻 (Cr ^{VI})	多溴聯苯 (PBB)	多溴二苯聯 (PBDE)
電池類 Batteries	-	0	0	0	0	0
零件 Electrical contact parts	-	0	0	0	0	0
電源供應器 Supply unit	-	0	0	0	0	0
金屬零件 Internal metal parts	0	0	0	0	0	0

備註1：鉛在0.1wt%及「超過0.01wt%」係指限制物質之百分比含量超出百分比含量標準。
 備註2：「0」係指該限制物質之百分比含量未超出百分比含量標準。
 備註3：「-」係指該限制物質不在設備內。