

Фильтр-кувшин БАРЬЕР предназначен для очистки питьевой водопроводной воды. Все фильтры-кувшины БАРЬЕР укомплектованы кассетой сменными фильтрами-кувшинами БАРЬЕР. В зависимости от типа кассеты, входящей в комплектацию, фильтр-кувшин эффективно очищает воду от активного хлора, органических и неорганических соединений, ионов тяжелых металлов и других загрязнений. Устраняет неприятные запахи и привкусы.



\*наличие функции easy-fill, индикатора замены кассеты и шкалы для измерения объема воды зависит от модели фильтра-кувшина.

РЕСУРС И СРОК СЛУЖБЫ СМЕННЫХ КАССЕТ

Для определения ресурса замены кассеты используйте таблицу и индикатор ресурса (при наличии).

Таблица 1. Рекомендуемая периодичность замены кассеты в зависимости от количества пользователей.

Table with columns: Кассета фильтрующая сменная, Максимальный ресурс, and columns for 1, 2, 3-4 users. Rows include models like БАРЬЕР Стандарт, Жесткость, Железо, Комплекс, Минерал, Фтор+, Софт, Ультра, Классик, Классик для жесткой воды, Лайт, Для детей 4+, Для детей 0+.

Срок службы кассет с начала эксплуатации не более 3 месяцев, независимо от количества отфильтрованной воды. Исключение составляют кассеты «БАРЬЕР Ультра» и «БАРЬЕР 4+» – не более 2 месяцев и «БАРЬЕР 0+» не более 1,5 месяцев.

ВНИМАНИЕ!

Кассеты не предназначены для очистки воды, небезопасной в микробиологическом отношении, кроме кассеты «БАРЬЕР Ультра».

РЕКОМЕНДАЦИИ ПО ЭКСПЛУАТАЦИИ И ХРАНЕНИЮ

Изготовитель гарантирует качественную работу фильтра при условии соблюдения условий эксплуатации и хранения.

- Перед началом использования необходимо промыть воронку, кувшин и крышку слабым мыльным раствором, ополоснуть чистой водой и вытереть насухо.
• Оберегайте фильтр-кувшин от ударов.

- Необходимо не реже, чем один раз в месяц промывать воронку и кувшин фильтра слабым мыльным раствором, ополаскивать чистой водой и вытирать насухо.
• Все части фильтров-кувшинов БАРЬЕР, кроме крышек с индикатором ресурса, подходят для мытья в посудомоечной машине. При этом рекомендованная температура мытья в посудомоечной машине не должна превышать 40 °С.
• Не допускайте длительного нахождения фильтра под прямыми солнечными лучами.
• В случае длительных перерывов в работе фильтра (3 дня и более) отфильтрованную воду необходимо слить, а детали фильтра протереть насухо чистым полотенцем. Прежде чем снова начать использовать фильтр, повторите процедуру подготовки фильтра к работе.
• В зимний период, а также при использовании воды с высоким содержанием растворенного кислорода, возможно снижение скорости фильтрации воды через кассеты или её полное прекращение. В этом случае выкрутите сменную кассету из воронки и несколько раз встряхните или замочите кассету (так чтобы она была полностью покрыта водой) на 5-10 минут в холодной водопроводной воде.
• Температура очищаемой воды – не более +35 °С. Производительность сменной кассеты (скорость фильтрации) – не менее трех литров в час.
• Температура хранения фильтра-кувшина указана на коробке фильтра-кувшина и составляет от -25 °С до +40 °С за исключением фильтров-кувшинов, укомплектованных кассетой фильтрующей сменной «БАРЬЕР Ультра» или «БАРЬЕР Для детей 0+» (от +5 °С до +40 °С).
• Максимальный срок хранения до начала эксплуатации без электронного индикатора – 3 года, с электронным индикатором – 2 года.
• Срок службы изделия (без сменной кассеты и электронного индикатора) – 5 лет.
• По истечении срока годности утилизировать как бытовые отходы.

Изготовитель оставляет за собой право вносить в конструкцию изделия изменения, не ухудшающие его работу.

ПОДГОТОВКА ФИЛЬТРА К РАБОТЕ

- 1. Тщательно промойте детали фильтра.
2. Вверните сменную кассету в воронку до упора.
3. Обязательно слейте первые две порции очищенной воды.

В первых литрах очищенной воды возможно появление небольшого количества угольной пыли.

При замене кассеты удалите старую кассету и повторите пункты 1-3.

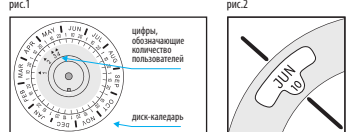
В процессе использования также возможно попадание частиц угля в отфильтрованную воду. Это безопасно для здоровья и не свидетельствует о неисправности сменной кассеты.

ИНДИКАТОР РЕСУРСА КАССЕТЫ

Некоторые модели фильтров-кувшинов имеют индикатор ресурса, который поможет Вам определить время замены кассеты.

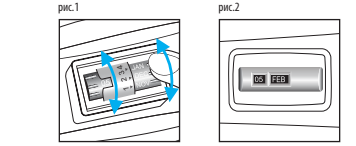
ФИЛЬТРЫ-КУВШИНЫ с календарным индикатором

Поворачивая диск-календарь на внутренней стороне крышки, совместите цифру, соответствующую количеству пользователей, с датой установки кассеты (рис.1). Одновременно в окошке на лицевой стороне крышки появится дата окончания ресурса кассеты (рис. 2).



ФИЛЬТРЫ-КУВШИНЫ с механическим индикатором

После того как Вы установили новую сменную кассету, переверните крышку кувшина, укажите в соответствующем окошке индикатора ближайшее к дате установки число. Совместите текущий месяц с указателем количества пользователей (рис. 1).



Одновременно в окошке на лицевой стороне отобразится рекомендуемая дата замены кассеты (рис. 2).

ФИЛЬТРЫ-КУВШИНЫ с электронным LED индикатором

Определение оставшегося ресурса осуществляется одновременно по двум параметрам:

- 1. По времени, прошедшему с момента замены кассеты.
2. По объему отфильтрованной воды.
Индикатор снабжен специальным датчиком, определяющим время и угол наклона кувшина в момент, когда выливается вода; эти параметры пересчитываются в объем вылитой (а значит и отфильтрованной) воды.

Включить индикатор достаточно просто. Необходимо нажать и удерживать кнопку 2 секунды до появления зеленого цвета.



Режим работы:

Подсветка на индикаторе срабатывает автоматически при наклоне кувшина, если объем вылитой отфильтрованной воды более 150 мл.

Зеленая подсветка означает, что остается более 15% ресурса. Желтая подсветка – менее 15%. Красная подсветка – необходимо заменить кассету и перезапустить индикатор.



Перезапуск:

После установки новой кассеты нажмите и удерживайте кнопку 2 секунды до появления подсветки зеленого цвета. Индикатор перезапустится.

ВНИМАНИЕ!

Срок службы индикатора ограничен ресурсом батареи. После окончания срока службы старый индикатор вынимается и заменяется на новый.



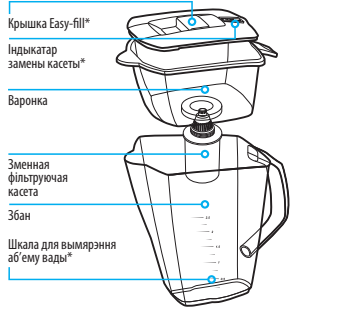
Подробную информацию о всех моделях фильтров-кувшинов и кассет Вы можете узнать на нашем сайте www.barrier.ru или позвонить по телефону бесплатной горячей линии по России: 8 800 100 100 7

ТУ 3697-013-32989981-96

Сделано в России. АО «БВТ БАРЬЕР PYS», Россия, 142407, Московская область, Ногинский район, территория Ногинск-Технопарк, д. 2.

Дата изготовления фильтра-кувшина, наименование фильтра-кувшина, тип сменной кассеты, входящей в ее комплектацию, смотрите на индивидуальной коробке фильтра-кувшина.

Збав-фільтр БАР'ЕР прызначаны для ачыстка пітной вадаправоднай вады. Усе збавы-фільтры БАР'ЕР укомплектаваны змяненнай фільтруючай кассетай БАР'ЕР. У залежнасці ад тыпу кассеты, якая уваходзіць у камплектацыю, збав-фільтр эфектыўна ачышчае ваду ад актыўнага хлору, арганічных і неарганічных злучэнняў, іёнаў цяжкіх метапаў і іншых забруджванняў. Ліквідуе непрыемныя пахі і прысмакі.



\*налінасць функцыі easy-fill, індикатора замены кассеты і шкалы для вымярэння аб'ёму вады залежыць ад мадэлі збавы-фільтра.

РЕСУРС І ТЭРМІН СЛУЖБЫ ЗМЭННЫХ КАССЕТ

Для вызначэння тэрміну службы кассеты выкарыстоўвайце табліцу і індикатор ресурса (пры наяўнасці).

Табліца 1. Ракамендуемая перыядычнасць замены кассеты ў залежнасці ад колькасці карыстальнікаў.

Table with columns: Зменная фільтруючая кассета, Максімаальны рэсурсл, and columns for 1, 2, 3-4 users. Rows include models like БАР'ЕР Стандарт, Жорсткасць, Жалеза, Комплекс, Мінерал, Фтор+, Софт, Ультра, Кнасік, Кнасік для жорсткай вады, Лайт, Для дзяцей 4+, Для дзяцей 0+.

Тэрмін службы кассет с пачатку эксплуатацыі складае не больш за 3 месяцы, незалежна ад колькасці адфільтраванай вады. Выключэнне складаюць кассеты «БАР'ЕР Ультра» і «БАР'ЕР 4+» – не больш за 2 месяцы і «БАР'ЕР 0+» не больш за 1,5 месяцы.

УВАГА!

Кассеты не прызначаныя для ачыстка вады, небяспэчайнай мікробіялагічным сэнсе, акрамя кассеты «БАР'ЕР Ультра».

РАКАМЕНДАЦЫІ ПА ЭКСПЛУАТАЦЫІ І ЗАХОЎАННІ

Вытворца гарантуе якасную працу фільтра пры ўмове выканання правільна эксплуатацыі і захоўвання.

- Перад пачаткам выкарыстання неабходна прамыць варонку, збав і крышку слабым мыльным растворам, апаласіць чыстай вадой і выціраць насуха.
• Абергайце збав-фільтр ад удараў.

Неабходна не радзей, чым адзін раз у месяц прамываць варонку збав фільтра слабым мыльным растворам, апаласкваць чыстай вадой і выціраць насуха.

Усе часткі збавы БАР'ЕР, акрамя крышак з індикатарам рэсурсу, прыстасаваны для мыцця ў посудамыйнай машыне. Пры гэтым рэкамендуваная тэмпература мыцця ў посудамыйнай машыне не павінна перавышаць 40 °С.

Не дапускайце доўгага знаходжання фільтра пад прамымі сонечнымі прамянямі.

У выпадку праяўляю перапынкаў у працы фільтра (3 дні і больш) адфільтраваную ваду трэба зліць, а дэталі фільтра працэсін насуха чыстым ручніком. Перад тым як зноў пачаць выкарыстоўваць фільтр, паўтарыце працэдур па падрыхтоўкі фільтра да працы.

У зімовы перыяд, а таксама пры выкарыстанні вады з высокім утрыманнем растваранага кіслароду, магчыма зніжэнне хуткасці фільтруючай вады праз кассету ці яе поўнае спыненне. У гэтым выпадку выкруціце зменную кассету з воронкі і некалькі разоў паўтарыце або замачыце кассету (так, каб яна была цалкам пакрыта вадай) на 5-10 хвілін у халоднай вадаправоднай вады.

- Тэмпература ачышчанай вады – не больш за +35 °С. Пачатковая прадукцыйнасць змяненнай кассеты (хуткасць фільтрацыі) – не менш за тры літры ў гадзіну.
• Тэмпература захоўвання збавы-фільтра пазначана на каробцы складае ад -25 °С да +40 °С, за выключэннем збавы-фільтра, укомплектаваных фільтруючай змянай кассетай «БАР'ЕР Ультра» ці «БАР'ЕР Для дзяцей 0+» (ад +5 °С да +40 °С).

• Максімальны тэрмін захоўвання да пачатку эксплуатацыі без электроннага індикатора – 3 гады, з электронным індикатарам – 2 гады.
• Тэрмін службы вырабу (без змяненай кассеты і электроннага індикатора) складае 5 гадоў.
• Па заканчэнні тэрміну прыдатнасці ўтылізаваць як бытавыя адходы.

Вытворца пакаідае за сабой права ўносіць у канструкцыю выраба змяненні, якія не пагаршаюць яго працу.

ПАДРЫХОЎКА ФИЛЬТРА ДА ПРАЦЫ

- 1. Старанна прамыць дэталі фільтра.
2. Укруціце зменную кассету ў варонку да ўпора.
3. Абавязкова зліце першыя дзве порцыі ачышчанай вады. У першых літрах ачышчанай вады магчыма з'яўленне невялікай колькасці вугальнага пылу.

Пры замене кассеты выдаліце старую кассету і паўтарыце пункты 1-3.

У працэсе выкарыстання таксама магчыма трапленне часціц вугалю ў адфільтраваную ваду. Гэта бяспэчна для здароўя і не сведчыць пра неспраўнасць змяненнай кассеты.

ИНДИКАТОРАУ РЕСУРС КАССЕТЫ

Некаторыя мадэлі збавы-фільтраў маюць індикатор рэсурсу, які дапамагае Вам вызначыць час замены кассеты.

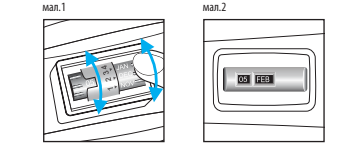
ЗБАНЫ-ФИЛЬТРЫ с календарным индикатором

Паварочваючы дыск-календар на унутраным баку крышкі, сумясціце лічбу, якая адпавядае колькасці карыстальнікаў, з датай устаноўкі кассеты (мал. 1). Адначасова ў акенцы на адным баку крышкі з'явіцца дата заканчэння рэсурсу кассеты (мал. 2).



ЗБАНЫ-ФИЛЬТРЫ с механичным индикатором

Пасля таго як Вы ўстанавілі новую зменную кассету, перавярніце крышку збана, пастаўце ў адпаведным акенцы індикатора лічбу, бліжэйшую да даты устаноўкі. Сумясціце бягучы месяц з паказальнікам колькасці карыстальнікаў (мал. 1).



Адначасова ў акенцы на адным баку адлюструзца рэкамендуемая дата замены кассеты (мал. 2).

ЗБАНЫ-ФИЛЬТРЫ с электронным LED индикатором

Вызначэнне запasu рэсурсу ажыццяўляецца адначасова на двух памерамах:

- 1. Па часе, які прайшоў з моманту замены кассеты.
2. Па аб'ёме адфільтраванай вады.
Індикатор забяспечаны спецыяльным датчыкам, які вызначае час і вугал нахілу збана ў момант, які выліваецца вада; гэтыя параметры пералічваюцца ў аб'ём вылітай (а значыць, адфільтраванай) вады.

Уключыць індикатор дастаткова проста. Неабходна нахінуць і ўтрымліваць кнопку 2 секунды да з'яўлення зялёнага колеру.



Рэжым працы:

Падсветленне на індикаторе спрацоўвае аўтаматчна пры нахіле збана, калі аб'ём вылітай адфільтраванай вады складае больш за 150 мл.

Зялёнае падсветленне азначае, што застаецца вады за 15% ресурсу. Жоўтае падсветленне – менш за 15%. Чырвонае падсветленне – неабходна змяніць кассету і перазапусціць індикатар.

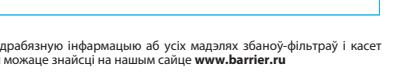


Перезапуск:

Пасля устаноўкі новай кассеты націсніце і ўтрымлівайце кнопку 2 секунды да з'яўлення падсветкі зялёнага колеру. Індикатор перазапусціцца.

УВАГА!

Тэрмін службы індикатора абмежаваны рэсурсам батарэек. Пасля заканчэння тэрміну службы стары індикатар вымаецца і змяняецца на новы.



ТУ 3697-013-32989981-96

Зроблена ў Расіі. АТ «БВТ БАР'ЕР PYS», Расія, 142407, Маскоўская вобласць, Нагінскі раён, тэрыторыя Нагінсск-Тэхнапарк, д. 2.

Дата вырабу збавы-фільтра, назву збавы-фільтра, тыпу кассеты, глядзіце на індывідуальнай каробцы збавы-фільтра.

