

Еш түйірсіз!



**КТ-1354 «2-еу 1-
нде» планетарлық
миксері**

Егер біздің жабдықты пайдалануда сізде қиындықтар туындаса, дүкенге хабарласпас бұрын Kitfort жедел желісіне қоңырау шалуды сұраймыз:

8-800-775-56-87

(дс-жм Мәскеу уақыты бойынша 9:30-дан 17:30-ға дейін)

info@kitfort.ru

Біз құрылғының ерекшеліктері туралы айтып береміз және кез-келген басқа мәселелер бойынша кеңес береміз

Мазмұны

Жалпы мәліметтер.....	4
Жиынтықтылығы	5
Миксер құрылғысы	5
Жұмысқа дайындық және пайдалану	7
Миксерді тазалау және оған қызмет көрсету	10
Ақаулықтарды жою	10
Күтім жасау және сақтау.....	11
Техникалық сипаттамалары.....	11
Сақтық шаралары	12
«Китфорт» басқа тауарлары.....	14

Жалпы мәліметтер

Қуатты планетарлық КТ-1354 миксері Сізге ингредиенттерді араластыруға, жұмыртқаның ақуызын немесе кілегейді шайқауға, картоп пюресі, тұздық, крем, мусс жасауға, құймақ үшін сұйық қамырды илеуге, тұшпара мен бәліштерге арналған қатты қамыр илеуге көмектеседі. Жиынтықта шырындар, пюре сорпалары, тұздықтар, сүт коктейльдері, жеміс-жидек пен фитнес сусындарын араластыруға арналған блендер бар.

Мүқият араластыру

Миксер планетарлық араластыру жүйесімен жабдықталған: жұмыс кезінде саптама өз осінің айналасында айналады және бір уақытта тостағанның ішкі көлемі бойымен шеңбер бойымен қозғалады, бұл тамаша араластыру сапасын және түйірлерсіз біркелкі консистенцияны қамтамасыз етеді. Қуаты жоғары сенімді қозғалтқыш әртүрлі кулинариялық мақсаттар үшін әртүрлі консистенциядағы ингредиенттерді тез және тиімді араластыруға мүмкіндік береді. Кіріктірілген желдеткіш қозғалтқышты ауа ағынымен мәжбүрлеп салқындатады, сондықтан ол жоғары жылдамдықта жұмыс істеген кезде немесе қатты қамырды илеген кезде қызып кетпейді. Сорғыштары бар сырғанамайтын аяқтары миксерді үстелге нық бекітеді.

Сенімді автоматты басқару

Миксер толық автоматты режимде жұмыс істей алады. Сізге тек ингредиенттерді салып, саптаманы кигізіп, құрылғыны қосу жеткілікті болады. Әрі қарай ол өзі жұмыс істейтін болады. Қол миксері немесе блендер жағдайындағыдай қолыңызда ештеңе ұстаудың қерегі жоқ, және миксер жұмыс істеп тұрғанда, сіз басқа істермен айналыса аласыз.

Миксер жылдамдықты минимумнан максимумға дейін біркелкі реттеуге мүмкіндік береді. Миксерді қосқан кезде ингредиенттердің шашырауын болдырмас үшін айналу жылдамдығы біртіндеп артады.

Қақпағы бар сыйымды болат тостаған және блендер бір жиынтықта

Миксер көлемі 4 литр тостағанмен жабдықталған. Саптамалар мен тостағанның пішіні өнімнің кез-келген мөлшерінде саптама оларды шеттерінде араласпайтын етіп қалдырмайтындай таңдалады.

Тостаған тот баспайтын болаттан жасалған, ол берік және тіпті ыстық ингредиенттерді де араластыруға болады. Тостаған базаға мықтап бекітілген және жүктеу тесігі бар қорғаныс қақпағымен жабдықталған. Қақпақ тостағанға бекітіліп, илеу кезінде ингредиенттердің шашырауына жол бермейді. Ал жұмыс кезінде ингредиенттерді миксерді өшірмей және қозғалтқыш бөлігін көтерместен қақпақтағы тесік арқылы қосуға болады.

Жиынтыққа шайқауға арналған бұлғауыш, пюреңі араластыруға және дайындауға арналған саптама, қатты қамыр илеуге арналған ілмек және коктейльдер, смузи мен фитнес сусындарын дайындауға арналған блендер кіреді.

Қауіпсіздік жүйесі

Құрылғы қауіпсіздік жүйесімен жабдықталған. Егер сіз қозғалтқыш бөлігін алып тастасаңыз, ол автоматты түрде өшеді. Егер бұл ретте жылдамдық реттегіші нөлде тұрмаса, онда қозғалтқыш бөлігін бастапқы күйіне қайтарған кезде қозғалтқыш қосылмайды, ал қосу үшін алдымен реттегішті нөлдік күйіне ауыстырып, содан кейін

жылдамдықты қою керек. Жабық және қайырмалы күйде қозғалтқыш бөлігі бекітіледі, сондықтан оны бір күйден екінші күйге ауыстыру бекіту батырмасын басқан кезде ғана мүмкін болады. Егер сіз қосылған миксер туралы ұмытып қалсаңыз, ол 15 минуттан кейін автоматты түрде өшеді.

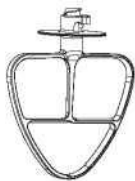
Жиынтықтылығы

1. Миксер - 1 дана.
2. Тостаған - 1 дана.
3. Тостағанның қақпағы - 1 дана.
4. Шайқауға арналған бұлғауыш - 1 дана
5. Араластыруға арналған саптама - 1 дана.
6. Қамыр илеуге арналған ілмек - 1 дана
7. Блендер:
 - блендер тостағаны - 1 дана.
 - блендер қақпағы - 1 дана.
 - өлшеуіш қалпақша - 1 дана.
8. Пайдалану жөніндегі нұсқаулық — 1 дана
9. Кепілдік талоны — 1 дана
10. Коллекциялық магнит — 1 дана*

*Опция түрінде

Миксер құрылғысы





Саптамаларға арналған айналдырық



Блендерді орнату орнының бітеуіші



Ілмек



Бұлғауы

Саптамалар:

- Ілмек - қатты қамырды илеуге жарамды;
- араластыратын саптама - қою емес ингредиенттерді араластыруға, картоп езбесін, томат пастасын, кондитерлік қоспаларды, торттар немесе құймақтар қамырын дайындауға жарамды;
- бұлғауыш - жұмыртканың ақтарын, кілегейді шайқауға, сұйық қамырды илеуге арналған.

Жылдамдықты басқару режимдері:

- P - импульстік режим;
- 0 - өшірулі;
- 1-6 - жұмыс жылдамдығы минимумнан максимумға дейін.

Блендер құрылғысы

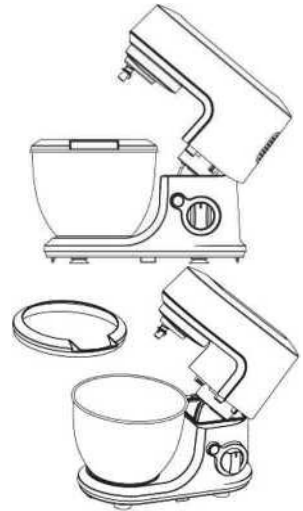


Жұмысқа дайындық және пайдалану

Алғашқы қолданар алдында қозғалтқыш бөлігінен басқа миксердің барлық бөліктерін жуып, құрғатып сүртіңіз. Мотор бөлімшесін дымқыл, содан кейін құрғақ матамен сүртіңіз.

Жұмысқа дайындық

1. Миксердің тостағанына қажетті ингредиенттерді қосыңыз. Өтінеміз, тостағанның шетінен асырмаңыз. Ингредиенттердің максималды мөлшері тостағанның көлемінің 2/3 бөлігінен аспауы керек екенін ескеріңіз. Тольғырақ "Кеңестер" бөлімінен қараңыз.
2. Қозғалтқыш бөлігін бекіту батырмасын басып, қозғалтқыш бөлігін жоғары қарай қайырыңыз.
3. Тостағанды базаға қойып, сағат тілімен тірелгенше бұраңыз.
4. Тостағанның қақпағын тостағанға бекітіңіз. Қақпақтың тесігі арқылы сіз жұмыс барысында ингредиенттерді қосуға болады.
5. Саптаманы шпиндельге салыңыз, осылайша осьтегі сұққыш саптамадағы ойыққа түседі, содан кейін саптаманы сәл басып, сағат тілі бойынша тірелгенше бұраңыз.
6. Бекіту батырмасын басыңыз және қозғалтқыш бөлігін түсіріңіз.



Назар аударыңыз! Миксерді саптамаларды, тостағанды және тостағанның қақпағын орнатпас немесе алып тастамас бұрын, сондай-ақ қозғалтқыш бөлігін қайырмас бұрын өшіріңіз. Миксер жұмыс істеп тұрған кезде тостағанға қатты заттарды салуға тыйым салынады.

Миксерді қосу

Миксерді қосу үшін жылдамдықты реттегішті сағат тілімен бұраңыз, қажетті жылдамдықты орнатыңыз. Миксерді өшіру үшін реттегішті "О" күйіне бұраңыз. Импульстік режимді қосу үшін реттегішті сағат тіліне қарсы "P" күйіне бұраңыз және оны ұстап тұрыңыз. Импульстік режимде миксер тұтқаны ұстап тұрғанға дейін жұмыс істейді. Егер сіз оны өшірсеңіз, ол автоматты түрде "О" (өшірулі) күйіне оралады.

Кенестер

Қамырды илеу кезінде немесе сұйық өнімдерді шайқау кезінде алдымен төмен айналу жылдамдығын орнатыңыз, содан кейін оны біртіндеп арттырыңыз. Егер сіз бірден жоғары жылдамдықты қоссаңыз, ингредиенттер шашырауы немесе тоздауы мүмкін.

Тостағанды ернеуінен асыра толтырмаңыз. Есіңізде болсын, шайқау кезінде ингредиенттер екі немесе төрт есе артуы мүмкін.

Назар аударыңыз! Миксер тек үйде пайдалануға арналған. Оны коммерциялық мақсатта пайдалануға жол берілмейді, өйткені миксер коммерциялық жүктемелерге арналмаған.

Миксерді тек бөлме температурасында және қалыпты ылғалдылықта қолданыңыз.

Миксерді шамадан тыс жүктемеңіз, әсіресе қатты қамырды илеген кезде. Қамыр неғұрлым қатты болса, оның көлемі соғұрлым аз болуы керек. Мысалы, бәліштер мен тоқаштарға арналған қамыр 1500 г-нан аспайды. Тұшпараға арналған қамыр - 1 кг аспайды. Макаронға арналған қамыр - 500 г аспайды. Егер қамыр одан да қатты болса, оның көлемін қоюсызша азайту керек.

Қамырды илеу кезінде жұмыс жылдамдығын максималды жылдамдықтың жартысынан аспайтын етіп орнатыңыз (жылдамдықты басқару шкаласы бойынша 1-ден 3-ке дейінгі диапазонда), әйтпесе миксер шамадан тыс жүктеме салдарынан қызып кетуі немесе бұзылуы мүмкін.

Миксерді қатарынан 10 минуттан артық пайдаланбаңыз. 10 минуттық үздіксіз жұмыстан кейін миксерді кем дегенде 15 минут салқындату керек. Егер қоспа ауыр болса (мысалы, макарон қамыры), миксерді 30 минут суытып алыңыз.

Егер сіз қосылған миксер туралы ұмытып қалсаңыз, ол 15 минуттан кейін автоматты түрде өшеді.

Аталған шектеулерді сақтамау миксердің істен шығуына және кепілдікті қызмет көрсетуден бас тартуға әкелуі мүмкін.

Қамыр илеу

Бір тостағанға ұнның максималды мөлшері - 1500 г.

Ұн мен судың ұсынылатын арақатынасы - 5: 3.

Қамырға арналған ингредиенттерді келесі ретпен араластырыңыз:

- 1 жылдамдықпен 10 секунд;
- 2 жылдамдықпен 10 секунд;
- 3 жылдамдықпен шамамен 3 минут.

Қатты қамырды илеу үшін ілгекті және сұйық қамырды илеу үшін араластыратын саптаманы қолданыңыз.

Жұмыртқаның ақуызы мен кілегейді шайқау

- Жұмыртқалардың максималды саны - 12.
Жұмыртқаның ақуыздарын шамамен 5 минут немесе тұрақты көбікке дейін 4-тен 6-ға дейін жылдамдықпен тоқтамай шайқаңыз.
- Кілегей мөлшері - 250 мл.
Жаңа кілегейді 4-тен 6-ға дейін жылдамдықпен шамамен 5 минут шайқаңыз.
Миксердің тостағанын сүтпен, кілегеймен немесе басқа ингредиенттермен толтырған кезде, олардың рұқсат етілген деңгейінен аспаңыз.
Шайқау үшін бұлғауышты пайдаланыңыз.

Коктейльдерді немесе басқа сұйықтықтарды араластыру

Ингредиенттерді рецептке сәйкес 1-ден 6-ға дейін жылдамдықпен шамамен 5 минут араластырыңыз.

Коктейльдерді араластыру үшін араластырғыш саптаманы қолданыңыз.

Миксердің тостағанына арналған ингредиенттердің максималды мөлшерінен асырмаңыз.

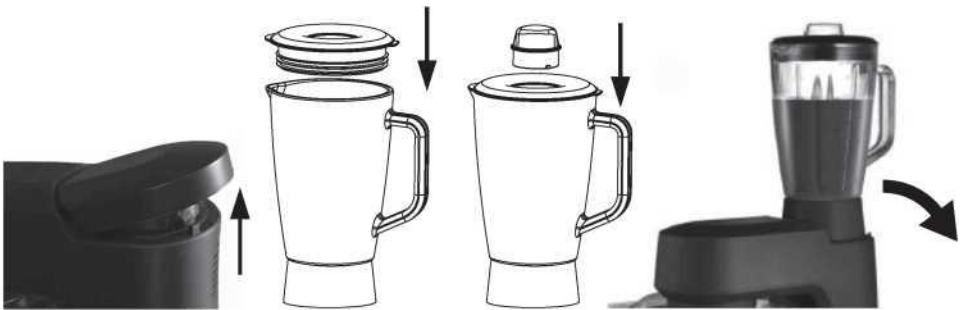
Блендерді орнату

Назар аударыңыз! Блендерді орнатпас немесе алып тастамас бұрын, құрылғының желіден ажыратылғанына көз жеткізіңіз.

Ингредиенттерді блендер тостағанына салыңыз.

Блендерді құрылғы корпусына орнату үшін келесі әрекеттерді орындаңыз:

1. Бітеуішті қозғалтқыш бөлігінен жоғары көтеріп алыңыз (суретті қараңыз).
2. Тостағанды қақпақпен жабыңыз.
3. Өлшеуіш қалпақшаны қақпаққа орнатыңыз және сағат тілімен бұрап бекітіңіз.
4. Блендерді мотор бөлігіне орнатыңыз және сағат тілімен тірелгенше бекітіңіз.



Блендерді жылдамдық реттегішінің 6 күйінде қолданыңыз.

Блендерді қолдану бойынша кеңестер

Тостағанның дұрыс орнатылғанына көз жеткізіңіз. Дұрыс орнатылмаған тостағанда блендер қосылмайды. Қақпағы ашық блендерді қоспаңыз, әйтпесе ингредиенттер тостағаннан шашырауы мүмкін.

Назар аударыңыз! Блендер жұмыс істеп тұрған кезде тостағанға қандайда бір ингредиентті салу үшін қақпақты ешқашан ашпаңыз.

Араластыру кезінде ингредиенттерді тостағанға салу үшін, өлшеуіш қалпақшаны

бұрап алыңыз да, ингредиенттерді қақпақтағы тесік арқылы блендер тостағанына қосыңыз.

Өңдеу алдында ингредиенттерді ұсақ бөліктерге бөліңіз..

Өтінеміз, табақшада көрсетілген ингредиенттердің максималды мөлшерінен асырмаңыз. Егер сіз спорені араластырсаңыз, онда ыдысты жартыдан артық толтырмаңыз.

Назар аударыңыз! Блендер ыдысын температурасы 80 °С-тан жоғары ингредиенттермен толтырмаңыз. Төгілудің алдын алу үшін блендер тостағанында 1,5 литрден артық сұйықтық салмаңыз.

Блендердің үздіксіз жұмысының максималды уақыты - 3 минут.

Миксерді тазалау және оған қызмет көрсету

Миксерді тазалау алдында оны өшіріңіз және электр желісінен ажыратыңыз. Жылдамдық реттегішінің тұтқасы "0" күйінде екеніне көз жеткізіңіз.

Қозғалтқыш бөлігінің корпусын дымқыл немесе құрғақ шүберекпен сүртіңіз. Миксерді суға батыруға тыйым салынады.

Миксердің тостағанын ыдыс жуатын машинада жууға болады. Қақпақтарды, саптамаларды және блендер тостағанын ағынды судың астында жуғыш затпен жуыңыз. Жуғаннан кейін тостағанды, қақпақты және саптамаларды құрғақ сүлгімен сүртіңіз немесе ауада құрғатыңыз. Блендердің саптамаларын, қақпақтарын және тостағанын ыдыс жуатын машинада жууға тыйым салынады.

Тазалау үшін металл щетканы пайдаланбаңыз немесе агрессивті немесе абразивті тазартқыштарды пайдаланбаңыз.

Ақаулықтарды жою

Миксер жұмыс істемейді

Ықтимал себебі	Шешімі
Құрылғы желіге қосылмаған	Қуат ашасы розеткаға мықтап қосылғанын тексеріңіз. Желідегі кернеуді тексеріңіз
Қорғаныс істеп кетті	Миксер қозғалтқышы жоғары жүктемемен жұмыс істеді. Реттегішті "0" күйіне бұраңыз, артық ингредиенттерді алып тастаңыз, бірнеше минут күтіңіз және миксерді қайтадан қосыңыз
Блендерді орнату орнының бітеуіші ашық	Бітеуішті орнына орнатыңыз

Миксер шамадан тыс ызылдап, қызады

Ықтимал себебі	Шешімі
Илеуге салынған ингредиенттер тығыздығы, консистенциясы және көлемі бойынша таңдалған саптаманың дизайн ерекшеліктерімен қарастырылған рұқсат етілген параметрлерге, сондай-ақ миксердің илеудің физикалық қуатына сәйкес келмейді	Салынған ингредиенттердің көлемін азайтыңыз; коспада қабықтың (жұмыртқа, жаңғақтар), толық ерітілмеген өнімдердің (мысалы, мұздатылған сары майдың бөліктері) жоқтығына көз жеткізіңіз. Салқындауға мүмкіндік беру үшін миксердің жұмысына үзіліс жасауды ұмытпаңыз

Қатты шу, қатты иіс, түтін және т.б. сияқты ауытқулар болған жағдайда, қуатты дереу өшіріңіз, құрылғыны пайдалануды тоқтатыңыз және қызмет көрсету орталығына хабарласыңыз.

Күтім жасау және сақтау

Миксерді жиналған түрінде балалардың қолы жетпейтін құрғақ және салқын жерде сақтаңыз. Мотор бөлігі көлденең (жұмыс) күйде орнатылуы керек.

Техникалық сипаттамалары

1. Кернеу: 220-240 В, 50/60 Гц
2. қуаты: 1300 Вт
3. Корпустың материалы: пластик
4. Миксер жылдамдықтарының саны: 6 + импульстік режим
5. Электр тогымен зақымданудан қорғау сыныбы: II
6. Миксер тостағанының сыйымдылығы: 4 л
7. Блендер тостағанының сыйымдылығы: 1,5 л
8. Миксер тостағанының материалы: тот баспайтын болат
9. Блендер тостағанының материалы: шыны
10. Құрылғы өлшемі: 380 x 230 x 540 мм
11. Қаптама өлшемі: 530 x 260 x 340 мм
12. Таза салмағы: 5,9 кг
13. Жалпы салмағы: 6,7 кг

Қызмет мерзімі: 2 жыл
Кепілдік мерзімі: 1 жыл
Тауар сертификатталған:



Өндіруші: Гуандун Топ Шэф Смарт Хоум Текнолэджи Ко., Лтд. 2 Флор, 1 Билдинг, № 8 Тяньсиньху Стрит, Цзюэцяншуй Дистрикт, Чанпин Таун, Дунгуань Сити, Гуандун, Қытай.

Импорттаушы: «Аэро-Трейд» ЖШҚ. 197022, Санкт-Петербург қ.,
Инструментальная к-сі, 3-үй, лит. X, офис 1.

Шығарылған елі: Қытай.

Ресей Федерациясының аумағында талаптарды қабылдауға арналған уәкілетті ұйым:
«Аэро-Трейд» ЖШҚ. 197022, Санкт-Петербург қ., Инструментальная к-сі, 3-үй, лит. X,
офис 1.

Өндірушінің жедел желісі: 8-800-775-56-87 (Мәскеу уақытымен 9:30-дан 17:30-ға дейін), info@kitfort.ru.

Қызмет көрсету орталықтарының мекенжайларын жедел желі операторынан немесе сайттан біле аласыз kitfort.ru

Ерекше кәдеге жарату талап етіледі. Қоршаған ортаға зиян келтірмеу үшін бұл объектіні қарапайым қалдықтардан бөліп алып, оны қауіпсіз түрде жою керек, мысалы, арнайы кәдеге жарату орындарына тапсыру керек.

Шығарылған айы мен жылы қаптауыш қораптың төменгі жағында көрсетілген.

Өндірушінің өз өнімін жетілдіру барысында осы өзгерістер туралы қосымша хабарламай-ақ бұйымның дизайнына, жинақтамасына, сондай-ақ техникалық сипаттамаларына өзгерістер енгізуге құқығы бар.

Сақтық шаралары

Пайдалану жөніндегі нұсқаулықты мұқият оқып шығыңыз. Сақтық шараларына ерекше назар аударыңыз. Нұсқаулықты әрқашан қолыңызда ұстаңыз.

1. Құрылғы үйде пайдалануға арналған және оны пәтерлерде, қала сыртындағы үйлерде, қонақ үй бөлмелерінде, кеңселерде және басқа да осындай жерлерде өнеркәсіптік емес және коммерциялық емес пайдалану үшін пайдалануға болады.
2. Миксерді тек мақсаты бойынша және осы нұсқаулықта баяндалған нұсқауларға сәйкес пайдаланыңыз. Құрылғыны мақсатсыз пайдалану тиісті пайдалану шарттарын бұзу болып саналады.
3. Құрылғыны розеткаға қоспас бұрын, онда көрсетілген қуат параметрлері пайдаланылған қуат көзінің параметрлеріне сәйкес келетініне көз жеткізіңіз.
4. Электр тогының соғуын болдырмау үшін құрылғыны суға және басқа сұйықтықтарға батырмаңыз.
5. Қуат сымын ұстап, миксерді орнын ауыстырмаңыз. Штепсельді розеткадан ажыратқан кезде қуат сымын тартпаңыз.
6. Егер қуат сымы, ашасы немесе миксердің басқа бөліктері зақымдалған болса, құрылғыны пайдаланбаңыз. Электр тогының соғуын болдырмас үшін құрылғыны өзіңіз бөлшектемеңіз — оны жөндеу үшін білікті маманға хабарласыңыз. Есіңізде болсын, құрылғыны дұрыс құрастырмау жұмыс кезінде электр тогының соғу қаупін арттырады.
7. Балаларға, дене, сенсорлық немесе ақыл-ой қабілеті шектеулі адамдарға, сондай-ақ жеткілікті білімі мен тәжірибесі жоқ адамдарға миксерді олардың қауіпсіздігіне

жауапты адамдардың бақылауымен немесе құрылғыны пайдалану жөніндегі нұсқаулықтан кейін ғана пайдалануға рұқсат етіледі. Балаларға миксермен ойнауға рұқсат бермеңіз.

8. Жақын жерде балалар немесе үй жануарлары болған кезде миксердің жұмысын бақылаңыз.
9. Оны пайдалану кезінде саусақтарыңызды миксердің қозғалмалы бөліктеріне тигізбеңіз.
10. Саптаманы ауыстырмас бұрын миксерді желіден ажыратыңыз.
11. Құрылғыны қоспас бұрын саптаманы орнатқаннан кейін, саптаманың дұрыс орнатылғанына және айналдырғышта мықтап отырғанына көз жеткізіңіз.
12. Жұмыс істеп тұрған миксерді қараусыз қалдырмаңыз. Құрылғыны ұзақ уақыт пайдаланбасаңыз немесе техникалық қызмет көрсетер алдында оны өшіріп, желіден ажыратыңыз.
13. Миксерді тек тұрақты көлденең бетке қабырға мен үстелдің шетінен кемінде 10 см қашықтықта орнатыңыз.
14. Құрылғының қуат құлпын айналып өтуге тырыспаңыз.
15. Миксердің құлауына жол бермеңіз және оны ұрмаңыз.
16. Құрылғыны балалардың қолы жетпейтін жерде сақтаңыз.
17. Өндіруші ұсынған керек-жарақтарды немесе толымдаушыларды ғана пайдаланыңыз. Басқа қосымша керек-жарақтарды пайдалану құрылғының бұзылуына немесе жарақат алуға әкелуі мүмкін.

ІМ-4

«Китфорт» басқа тауарлары

КТ-1327 блендері

- автоматты бағдарламалар саны: 5
- қуаты: 1300 Вт
- тостағанның сыйымдылығы: 2 л
- 35-80 °С дейін қыздыру



КТ-629 шәйнегі

- 7 қыздыру режимі
- Қуаты: 1800 Вт
- сыйымдылығы: 1,5 л
- Қос корпус - күйдірмейді және жылуды сақтайды



КТ-537 қол автомобильдік шаңсорғышы

- тазалау түрлері: құрғақ және сұйықтықты жинау
- Қуаты: 75 Вт
- шаң жинағыш: 0,4 л
- темекі тұтатқыштан жұмыс істейді
- 3 қосымша саптама



КТ-536 тік шаңсорғышы

- "2 in 1" конструкциясы, алмалы-салмалы қол шаңсорғышы
- қуаты: 120 Вт
- артқы жарығы бар маневрлік щетка
- сымсыз





Әрқашан жаңа нәрсе болады!

Kitfort - бұл клиенттерге жоғары сапалы өнімдерді тиімді бағамен ғана ұсынып қана қойма, сонымен қатар сыйлықтармен, конкурстармен және тірі интерактивпен қуантатын заманауи және креативті бренд! Мыңдаған пайдаланушылар біздің жаңартулар мен әлеуметтік желілердегі лотереяларды бақылайды. Сіз де бізге қосылыңыз!

Біздің Вконтакте тобына қош келдіңіз! Әр апта сайын біз онда Kitfort тұрмыстық техникасының ондаған жүлделерін ұтысқа саламыз. Теңіз шайқастарына, лотереяларға, шығармашылық байқауларына қатысыңыз және репосттар жасаңыз. Топтың мекен-жайы: vk.com/kitfort

Егер сіз видео көруді ұнатсаңыз, YouTube іздеу жолында «Kitfort Show» енгізіңіз және біздің арнамыздағы көңілді скетчтерден рахам алыңыз. Әрбір жаңа шығарылымда біз компанияның ең танымал тауарлары мен жаңалықтарын абоненттердің түсініктемелері үшін ұтысқа саламыз. Ал видеороликтердің мазмұны сізді шын жүректен күлдіртіп, біздің досымызға және біздің істеген ісіміздің білгіріне айналдырады.

Жазылыңыз Kitfort-пен бірге істе болыңыз!

info@kitfort.ru

8-800-775-56-87