

**FR** Veuillez lire attentivement le livret "Consignes de sécurité et d'utilisation" avant la première utilisation.

**EN** Please read carefully the "Safety and use instructions" booklet before first use.

**DE** Lesen Sie vor dem erstmaligen Gebrauch aufmerksam die Broschüre „Sicherheits- und Bedienungshinweise“ durch.

**NL** Gelieve vóór het eerste gebruik aandachtig het boekje met de veiligheids- en gebruiksvorschriften door te nemen.

**ES** Lea detenidamente el libro «Instrucciones de seguridad y de uso» antes de utilizar el aparato por primera vez.

**PT** Leia atentamente o manual «Instruções de segurança e utilização» antes da primeira utilização.

**IT** Leggere con attenzione il libretto "Norme di sicurezza e d'uso" al primo utilizzo.

**DA** Læs hæftet "Sikkerheds- og brugsanvisning" grundigt igennem inden den første ibrugtagning.

**NO** Les nøye hæftet "Råd om sikkerhet og bruk" før første gangs bruk.

**SV** Var god läs häftet "Säkerhets- och användningsinstruktioner" innan den första användningen.

**FI** Lue turvallisuus- ja käyttöohjeivikko huolellisesti ennen ensimmäistä käyttökertaa.

**TR** İlk kullanımdan önce "Güvenlik ve kullanım talimatları" kitapçığını dikkatlice okuyun

**EL** Διαβάστε προσεκτικά το εγχειρίδιο «Οδηγίες ασφαλείας και χρήσης» πριν από την πρώτη χρήση

**PL** Przed pierwszym użyciem proszę uważnie przeczytać broszurę „Zalecenia dotyczące bezpieczeństwa i użytkowania”

**CS** Před prvním použitím si, prosím, pečlivě prostudujte „Bezpečnostní pokyny pro použití”

**SK** Pred prvým použitím si pozorne prečítajte „Bezpečnostné odporúčania a použitie”.

**HU** Az első használat előtt figyelmesen olvassa el a „Biztonsági előírások és használati útmutató” című fejezetet

**SL** Pred prvo uporabo natančno preberite »Navodila za varno uporabo«

**RU** Перед первым использованием внимательно прочитайте инструкцию «Меры безопасности и правила использования».

**UK** Перед першим використанням уважно прочитайте посібник «Правила техніки безпеки та рекомендації щодо використання».

**HR** Molimo da prije prve uporabe pažljivo pročitate priručnik „Sigurnosne upute”.

**SR** Pre prve upotrebe, pažljivo pročitajte "Bezbednosno I uputstvo za upotrebu".

**RO** Înainte de prima utilizare, citiți cu atenție manualul „Instrucțiuni de siguranță și de utilizare”.

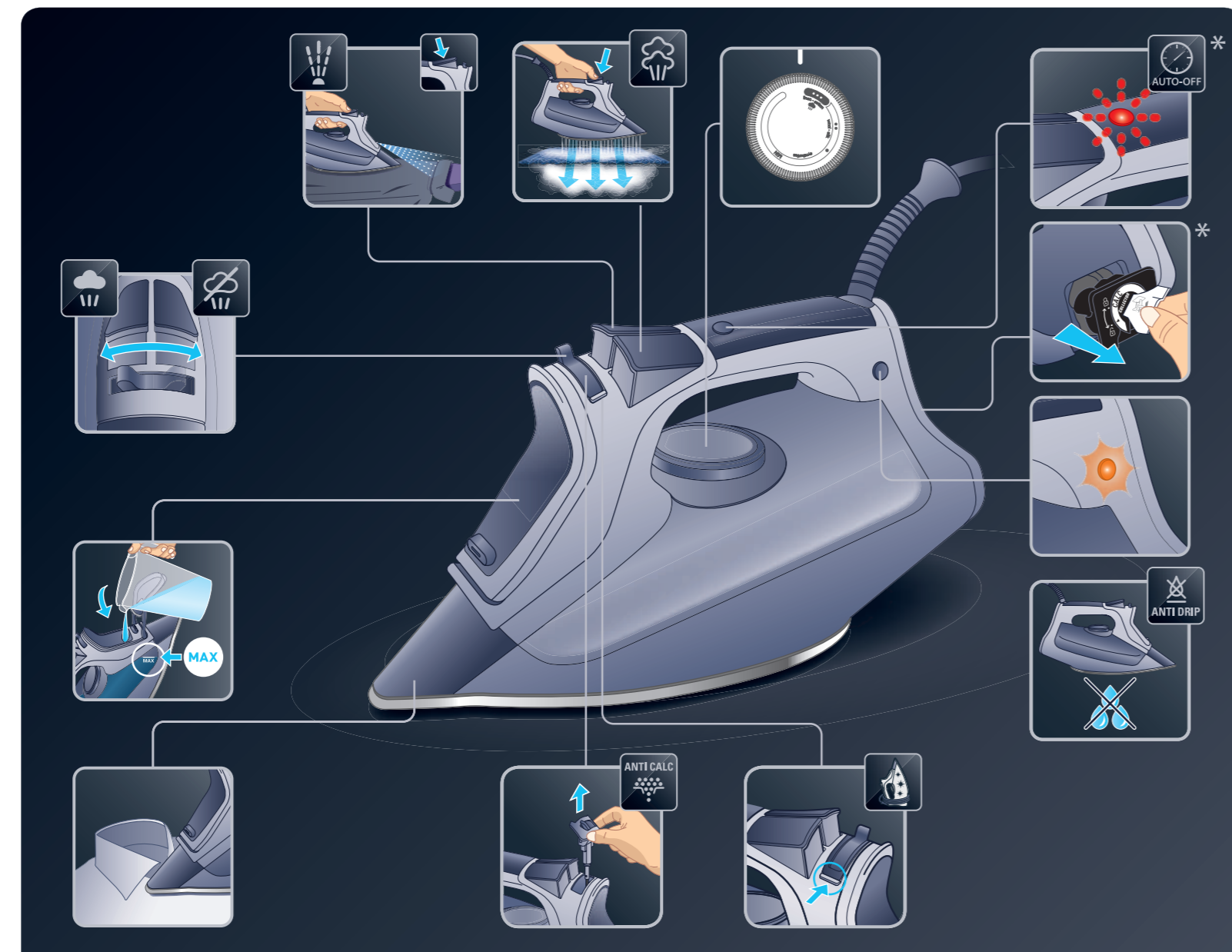
**ET** Palun lugege enne esimest korda kasutamist hoolikalt ohutus- ja kasutusjuhendit.

**LT** Atidžiai perskaitykite knygelę „Saugos ir naudojimo reikalavimai” prieš naudodami įrenginį pirmą kartą.

**LV** Pirms izmantojat ierīci pirmoreiz, lūdzu rūpīgi izlasiet brošūru "Norādījumi par drošību un lietošanu".

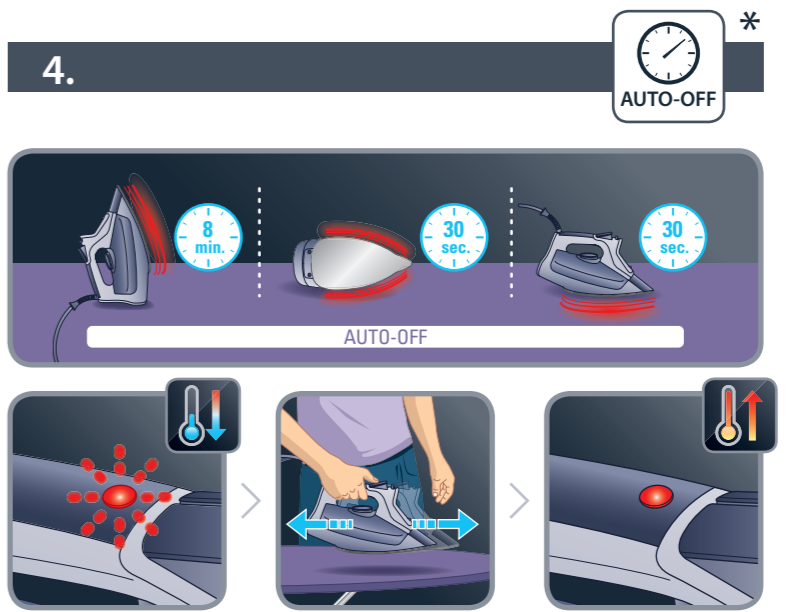
**BG** Моля, прочетете внимателно книжката "Препоръки за безопасност и употреба" преди първоначална употреба.

**AR** يُرجى قراءة كُتَيْب «السلامة وإرشادات الاستعمال» بعناية قبل الاستعمال للمرة الأولى

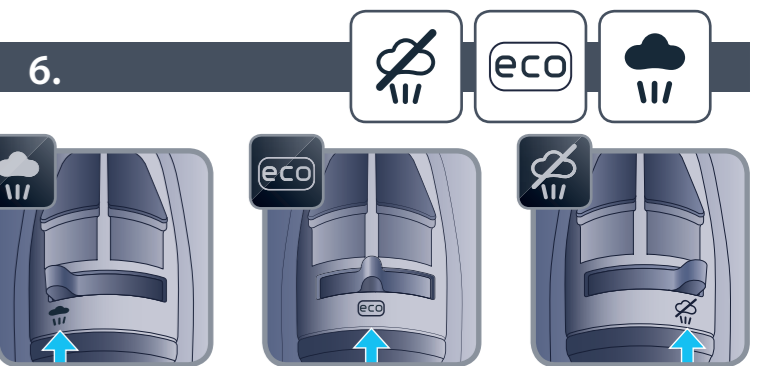
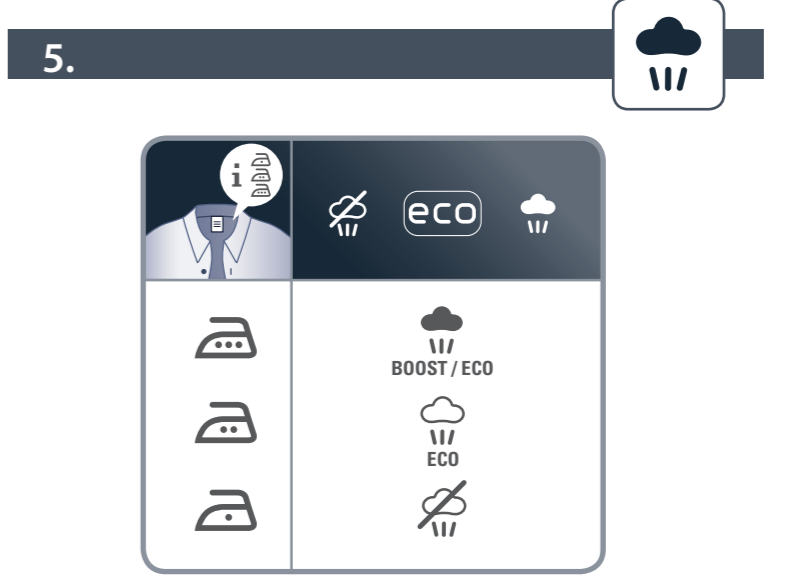


\* FR Selon modèle / EN Depending on model / DE Je nach Modell / NL Afhankelijk van het model / ES Según modelo / PT Consoante o modelo / IT Secondo i modelli / DA Afhængig af model / NO Avhenger av modell / SV Beroende på modell / FI Mallista riippuen / TR Modele göre / EL ανάλογα με το μοντέλο / PL W zależności od typu / CS Podle modelu / SK V závislosti od modelu / HU Modelltől függően / SL Ovisno od modela / RU В зависимости от модели / UK Залежно від моделі / HR Ovisno o modelu / SR U zavisnosti od modela / RO Ovisno o modelu / ET Sõltuvalt mudelist / LT Pagal modelį / LV Atbilstoši modelim / BG в зависимост от модела / AR حسب الموديل

www.rowenta.com



\* FR Selon modèle / EN Depending on model / DE Je nach Modell / NL Afhankelijk van het model / ES Según modelo / PT Consoante o modelo / IT Secondo i modelli / DA Afhængig af model / NO Avhenger av modell / SV Beroende på modell / FI Mallista riippuen / TR Modele göre / EL ανάλογα με το μοντέλο / PL W zależności od typu / CS Podle modelu / SK V závislosti od modelu / HU Modelltől függően / SL Ovisno od modela / RU В зависимости от модели / UK Залежно від моделі / HR Ovisno o modelu / SR U zavisnosti od modela / RO Ovisno o modelu / ET Sõltuvalt mudelist / LT Pagal modelį / LV Atbilstoši modelim / BG в зависимост от модела / AR حسب الموديل



\* FR Selon modèle / EN Depending on model / DE Je nach Modell / NL Afhankelijk van het model / ES Según modelo / PT Consoante o modelo / IT Secondo i modelli / DA Afhængig af model / NO Avhenger av modell / SV Beroende på modell / FI Mallista riippuen / TR Modele göre / EL ανάλογα με το μοντέλο / PL W zależności od typu / CS Podle modelu / SK V závislosti od modelu / HU Modelltől függően / SL Ovisno od modela / RU В зависимости от модели / UK Залежно від моделі / HR Ovisno o modelu / SR U zavisnosti od modela / RO Ovisno o modelu / ET Sõltuvalt mudelist / LT Pagal modelį / LV Atbilstoši modelim / BG в зависимост от модела / AR حسب الموديل



DW52XX / DW82XX

FR Pour plus d'informations sur l'utilisation / EN For further usage information / DE Weitere Informationen zur Bedienung / NL Voor meer informatie over het gebruik / ES Para obtener más información sobre su uso / PT Para obter mais informações sobre a utilização / IT Per maggiori informazioni sull'utilizzo / DA Yderligere informationer vedrørende betjening / NO For mer informasjon om bruken / SV För mer information om användningen / FI Lisätietoja käyttöä varten / TR Kullanım hakkında daha fazla bilgi için / EL Για περισσότερες πληροφορίες σχετικά με τη χρήση / PL Więcej informacji na temat korzystania z urządzenia / CS Pro více informací o použití / SK Pre ďalšie informácie o používaní / HU A használatra vonatkozó további információk / SL Več informacij o uporabi / RU Для получения более подробной информации об эксплуатации / UK Для отримання детальної інформації щодо експлуатації / HR Za više informacija o upotrebi / RO Pentru mai multe informații privind utilizarea / ET Täiendava teabe saamiseks kasutamise kohta / LT Daugiau informacijos apie naudojimą / LV Lai iegūtu vairāk informācijas par lietošanu / BG За още информация относно употребата / AR للمزيد من المعلومات عن الاستعمال



...  
  
 2 min.  
  
 NO  
 CLEANING KIT

\*\* FR Disponible selon les pays / EN Available according countries / DE Je nach Land erhältlich / NL Beschikbaar naargelang het land / ES Disponible según el país / PT Disponível de acordo com o país / IT Disponibile a seconda dei Paesi / DA Fås i disse lande / NO Tilgjengelig i følgende land / SV Tillgänglighet beroende på land / FI Saatavuus vaihtelee maittain / TR Ülkelere göre mevcuttur / EL Διαθεσιμότητα, ανάλογα με τη χώρα / PL Dostępność zależy od kraju / CS Dostupné podle země / SK Dostupné podľa krajiny / HU Országától függően kapható / SL Na voljo v določenih državah / RU Доступность зависит от страны / UK Доступно відповідно до країни / HR Dostupno ovisno o zemlji / SR Dostupno zaviso od zemlje / RO Disponibil în funcție de țară / ET Kättesaadav riigi järgi / LT Prieinamumas pagal šalis / LV Pieejamība atkarībā no valsts / BG Налично в зависимост от държавите / AR متوفرة حسب البلدان

14.  
  
 MAX  
 OK  
 OK  
 2 min.  
 OK

13.  
  
 6x / YEAR\*\*\*  
 1h  
  
 4h  
 CLICK

12.  
  
 6x / YEAR\*\*\*  
 1h  
  
 1  
 2

\* FR Selon modèle / EN Depending on model / DE Je nach Modell / NL Afhankelijk van het model / ES Según modelo / PT Consoante o modelo / IT Secondo i modelli / DA Afhængig af model / NO Avhengig av modell / SV Beroende på modell / FI Mallista riippuen / TR Modele göre / EL ανάλογα με το μοντέλο / PL W zależności od typu / CS Podle modelu / SK V závislosti od modelu / HU Modelltől függően / SL Ovisno od modela / RU В зависимости от модели / UK Залежно від моделі / HR Ovisno o modelu / SR U zavisnosti od modela / RO Ovisno o modelu / ET Sõltuvalt mudelist / LT Pagal modelį / LV Atbilstoši modelim / BG в зависимост от модела / AR حسب الموديل

\*\*\* FR An / EN Year / DE Jahr / NL Jaar / ES Año / PT Ano / IT Anno / DA år / NO år / SV år / FI x / TR yıl / EL Έτος / PL Rok / CS Rok / SK rok / HU Év / SL Leto / RU Год / UK Pík / HR Godina / SR Godina / RO An / ET Aasta / LT Metal / LV Gads / BG година / AR عام

10.  
  
 1h  
 NO  
 NO  
 CLEANING KIT

11.  
  
 1h  
  
 1h

8.  
  
 1 sec.  
 2 sec.

9.  
  
 1 sec.  
 20 cm  
 2 sec.

www.rowenta.com