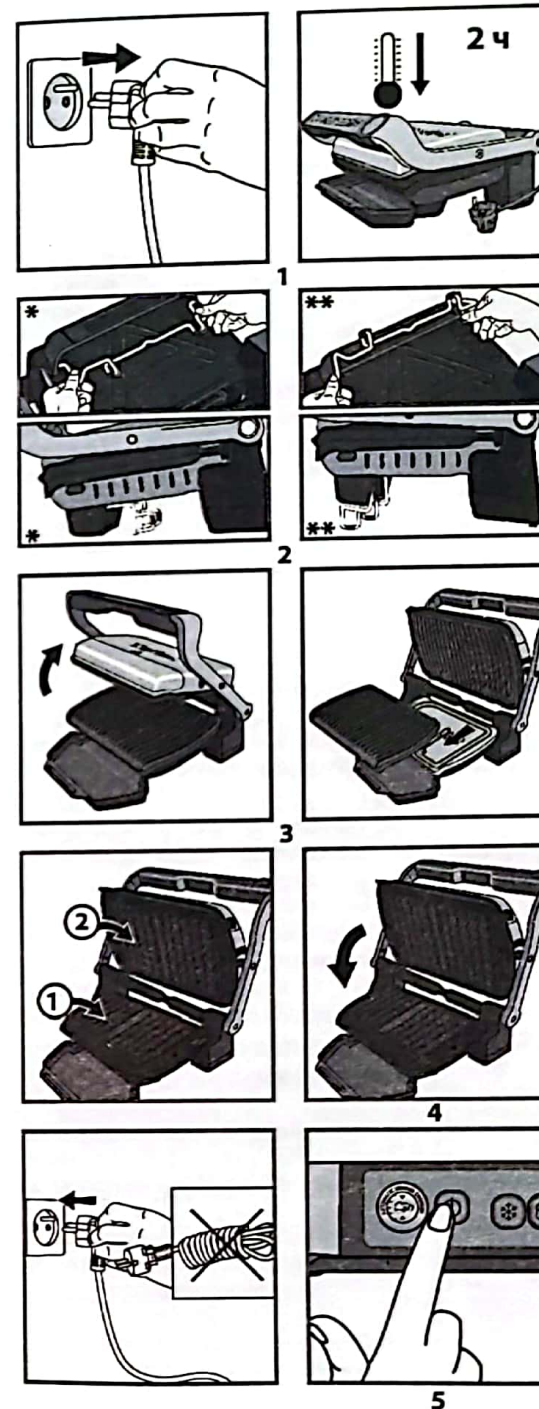


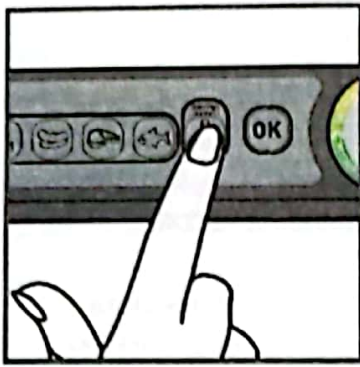
Рекомендации по использованию пластин для вафель

- Удалите все упаковочные материалы, наклейки и принадлежности с внутренних и внешних сторон пластин.
- Внимательно прочитайте эти инструкции и всегда держите их под рукой. Эти инструкции являются общими для различных моделей.
- При использовании пластин для вафель сверяйтесь с этими инструкциями и рекомендациями.
- Перед использованием убедитесь, что пластины чистые с обеих сторон.
- Чтобы предотвратить повреждение пластин, используйте их только с тем устройством, для которого они предназначены (например, не ставьте их в печь, на газовые горелки, электрические варочные панели и т. д.).
- Убедитесь, что пластины устойчивы, надежно зафиксированы и правильно расположены на устройстве. Используйте только пластины, поставляемые в комплекте с устройством или приобретенные в специализированном сервисном центре.
- Чтобы не повредить антипригарную поверхность пластин для вафель, всегда используйте пластиковые или деревянные лопатки.
- Никогда не режьте пищу непосредственно на пластинах.
- Никогда не помещайте горячие пластины для вафель под воду или на хрупкие поверхности.
- Не нагревайте пустые пластины для вафель слишком долго, чтобы не повредить антипригарное покрытие.
- Никогда не переносите горячие пластины для вафель.
- Никогда не нагревайте устройство без пластин.
- Перед первым использованием устройства вымойте пластины, налейте на них небольшое количество растительного масла и протрите мягкой тканью.
- Никогда не кладите кухонные приборы на поверхность для приготовления пищи.
- Для чистки пластин рекомендуется использовать губку, горячую воду и небольшое количество моющего средства, а затем тщательно ополаскивать их для удаления остатков пищи. Аккуратно протрите их бумажным полотенцем. Также пластины можно мыть в посудомоечной машине.
- Не используйте металлические губки, мочалки и другие абразивные чистящие средства для очистки пластин, используйте только нейлоновые и неметаллические чистящие приспособления. Если к пластинам присохла пища, замочите их в горячей воде с моющим средством.

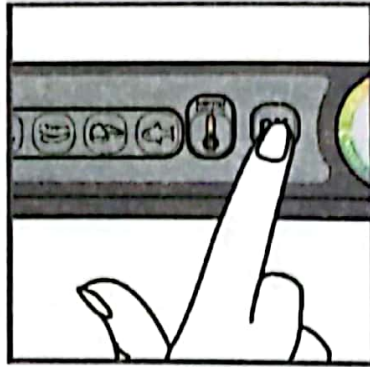


1. Если гриль OptiGrill уже включен и необходимо использовать пластины для вафель, отключите гриль от электросети и дайте ему остыть не менее 2 часов.
2. Переверните устройство и установите выдвижную подставку, чтобы устройство стояло ровно. Это позволит предотвратить переливание теста через края при заполнении пластин.
3. Откройте гриль, снимите пластины гриля и установите на их место пластины для вафель. Сначала устанавливайте нижнюю пластину, а затем верхнюю.
4. Закройте устройство и подключите его к электросети.
5. Нажмите кнопку включения/выключения. Кнопки и начнут мигать, а индикатор будет светиться зеленым .
6. Нажмите и удерживайте кнопку , пока не загорится индикатор оранжевого или красного цвета (в зависимости от необходимой степени подрумянивания).

- * Положение для приготовления пищи с помощью пластин гриля и формы для приготовления закусок.
** Положение для приготовления пищи с помощью пластин для вафель.



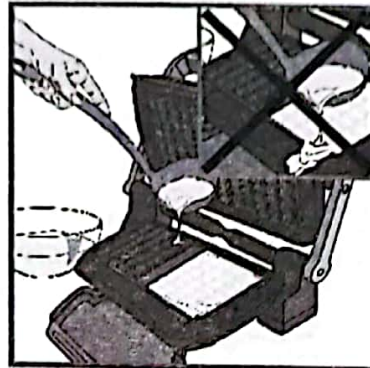
6



7



8



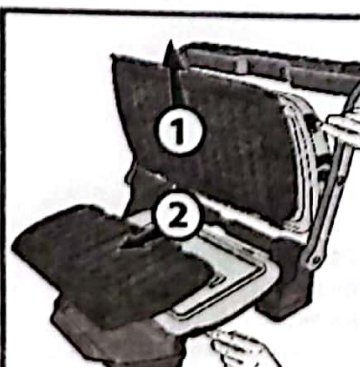
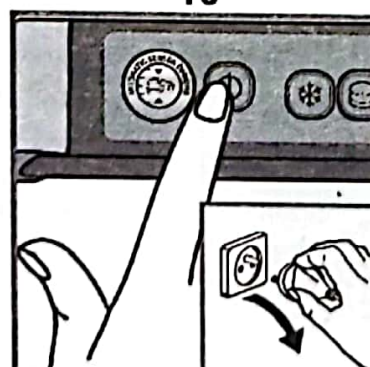
9



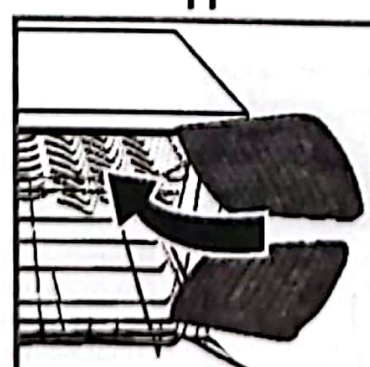
10




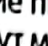

11



12



13

7. Нажмите кнопку , чтобы начать приготовление пищи. Кнопки  и  перестанут мигать, а индикатор продолжит мигать до тех пор, пока не будет достигнута нужная температура.

8. Когда загорится индикатор оранжевого или красного цвета, гриль издаст звуковой сигнал, и индикатор перестанет мигать. Прибор готов к работе.

9. Откройте прибор и налейте в форму одну мерную ложку теста (не наполняйте мерную ложку до краев), чтобы тесто закрывало верхние квадратики вафельной панели. На случай подтекания теста следует установить поддон для сбора капель. Закройте прибор сразу после заполнения формы.

10. Оставьте на 3-4 минуты. Откройте крышку и извлеките вафли. Следующую партию вафель можно приготовить сразу после предыдущей, залив еще теста.

11. Нажмите на кнопку включения/выключения, чтобы выключить устройство. Все кнопки перестанут светиться и процесс приготовления пищи остановится. После приготовления вафель выключите устройство, отсоедините его от электросети и дайте остыть не менее 2 часов.

12. Откройте устройство и извлеките пластины для вафель (сначала снимайте верхнюю пластину, а затем нижнюю). **Примечание.** Пластины могут быть горячими, поэтому рекомендуется использовать рукавицы.

13. Пластины для вафель можно мыть в посудомоечной машине.