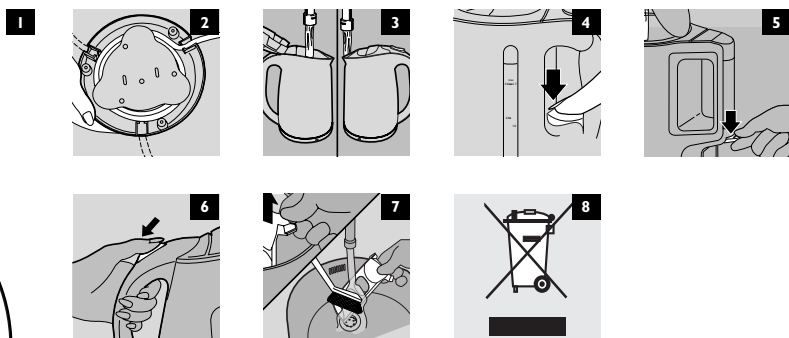
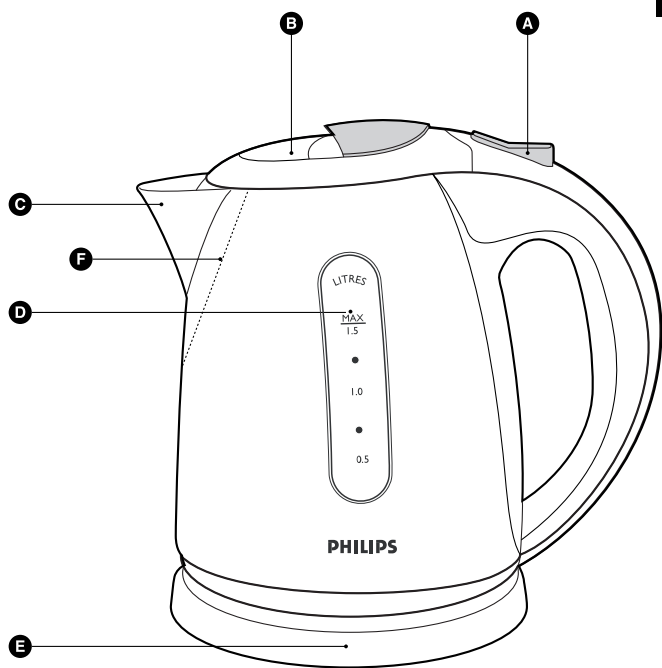


HD4646, HD4638, HD4628, HD4626



PHILIPS

Введение

Поздравляем вас с покупкой нового чайника компании "Филиппс"! В инструкции данного руководства по эксплуатации вы найдете всю необходимую вам информацию. Вы с удовольствием будете пользоваться чайником на протяжении длительного времени.

Общее описание (рис. 1)

- A** Переключатель вкл./выкл. (I/O)
- B** Крышка
- C** Носик
- D** Индикатор уровня воды
- E** Основание
- F** Противоизвестковый фильтр (только для моделей HD4646/HD4628)

Внимание

Прежде чем пользоваться прибором, внимательно прочитайте настоящее руководство по эксплуатации, и сохраняйте его в дальнейшем в качестве справочного материала.

- ▶ Перед включением чайника убедитесь, что номинальное напряжение, указанное на подставке чайника, соответствует напряжению электросети.
- ▶ Используйте чайник только с подставкой, входящей в комплект поставки.
- ▶ Ставьте подставку и чайник только на сухую, ровную и устойчивую поверхность.
- ▶ Храните прибор и сетевой шнур в недоступном для детей месте. Следите за тем, чтобы сетевой шнур не свисал с края стола или рабочей поверхности. Излишек шнура питания можно убрать в подставку чайника.
- ▶ Шнур питания, подставка чайника и сам чайник должны находиться на достаточном расстоянии от горячих поверхностей.
- ▶ Не пользуйтесь чайником, если поврежден сетевой шнур, штепсельная вилка, подставка чайника, либо сам чайник.
- ▶ В случае повреждения сетевого шнура, его необходимо заменить только в торговой организации или в уполномоченном сервисном центре компании «Филиппс», или в сервисном центре с персоналом аналогичной квалификации, чтобы обеспечить безопасную эксплуатацию прибора.
- ▶ Запрещается погружать чайник или подставку чайника в воду или любую другую жидкость.
- ▶ Чайник предназначен только для кипячения воды. Не используйте его для подогревания супа или иных жидкостей, а также продуктов из банок, бутылок или консервированной пищи.
- ▶ Кипящая вода может стать причиной сильных ожогов. Будьте особенно осторожны, когда в чайнике есть горячая вода.
- ▶ Запрещается заливать в чайник воду выше отметки максимального уровня. В противном случае кипящая вода может выплескиваться из носика, при этом можно ошпариться.
- ▶ Запрещается открывать крышку кипящего чайника. Будьте особенно осторожны, если вы открываете крышку сразу же после того как чайник вскипел: выходящий из чайника пар очень горячий.
- ▶ Не касайтесь корпуса включенного чайника, так как он сильно нагревается.
- ▶ Снимая чайник с подставки, беритесь только за ручку.
- ▶ Только для модели HD4646: Чтобы чайник не выкипел полностью, всегда следует проверять, есть ли в нем хоть немного воды, чтобы было покрыто дно.
- ▶ Только для моделей HD4638/HD4628/HD4626: Чтобы чайник не выкипел полностью, никогда не заполняйте чайник водой ниже отметки минимального уровня.
- ▶ На подставке чайника может конденсироваться влага. Это нормальное явление и не указывает на наличие в чайнике неисправности.
- ▶ Если вода, которую вы используете, является жесткой, то на нагревательном элементе и на внутренней поверхности вашего чайника могут появиться небольшие пятна. Это результат образования накипи. Чем жестче вода, тем быстрее появляется накипь. Накипь может иметь разные цвета. Хотя накипь и является безвредной для здоровья, она может отрицательно повлиять на работу вашего чайника. Очищайте чайник от накипи, как описано в разделе «Очистка и удаление накипи» настоящей инструкции.

Защита от включения чайника без воды

Этот чайник оборудован устройством защиты от выкипания. Это устройство автоматически отключает чайник, когда в нем нет воды, или когда количество воды в чайнике недостаточное. При срабатывании этого защитного устройства выключатель чайника будет оставаться в положении «вкл.». Установите переключатель в положение «выкл.» и дайте чайнику остыть в течение 10 минут. Затем снимите чайник с подставки, для того чтобы вернуть защитное устройство в исходное состояние. Чайник снова готов к эксплуатации.

Перед первым использованием прибора

- ▶ Если на подставке чайника есть наклейки, снимите их.
- ▶ Поставьте подставку чайника на сухую, устойчивую и ровную поверхность.
- ▶ Только для модели HD4646: Вы можете отрегулировать длину сетевого шнура, намотав его на катушку, расположенную в основании (2).
- ▶ Пропустите шнур через один из пазов основания.

Перед первым включением чайника:

- 1** Сполосните чайник водой.
- 2** Залейте чайник водой до максимального уровня и один раз вскипятите воду (см. раздел «Использование чайника»).
- 3** Вылейте из чайника горячую воду и еще раз сполосните чайник.

Использование прибора

- 1** Откройте крышку.
 - 2** Залейте в чайник воду (3).
Налить в чайник воду можно через носик, либо, открыв крышку.
 - 3** Закройте крышку.
Убедитесь, что крышка закрыта должным образом, чтобы исключить полное выкипание чайника.
 - 4** Поставьте чайник на основание, вставьте сетевую вилку в розетку электросети.
- ▶ Модели HD4628 и HD4626: Установите переключатель вкл./выкл в положение 'I' (4).
 - ▶ Модель HD4638: Установите переключатель вкл./выкл в положение 'I' (5).
 - ▶ Модель HD4646: Установите переключатель вкл./выкл в положение 'I' (6).
 - ▶ Чайник начнет греть воду.
 - ▶ По достижении температуры кипения, чайник автоматически выключится (положение 'O').
 - ▶ Вы можете прервать процесс кипячения, установив переключатель в положение 'O'.

Очистка чайника и удаление из него накипи

Перед очисткой чайника обязательно отключите его от электросети.

Не используйте для этой цели абразивные чистящие средства или металлические мочалки.

Запрещается погружать чайник или подставку в воду.

Очистка чайника

- 1** Очищайте внешнюю поверхность чайника мягкой тканью смоченной теплой водой с мягким чистящим средством.

Очистка фильтра (только для моделей HD4646/HD4628)

Накипь не представляет опасности для вашего здоровья, однако она может придавать напитку неприятный "порошковый" привкус. Противоизвестковый фильтр предотвращает попадание частичек накипи в ваш напиток. Регулярно очищайте фильтр.

- 1** Фильтр можно очистить тремя способами:

- ▶ посредством извлечения его из чайника (1) и бережной очистки с помощью мягкой нейлоновой щеточки под струей водопроводной воды (2) (7).
- ▶ оставив его в чайнике при удалении из чайника накипи.
- ▶ в посудомоечной машине.

Удаление накипи

Регулярная очистка чайника от накипи продлит срок его службы.

При нормальном пользовании чайником (до 5 раз в день) рекомендована следующая частота очистки от накипи:

- Один раз в 3 месяца - для регионов с мягкой водой (до 18 dH).
- Один раз в месяц - для регионов с жесткой водой (более 18 dH).

- 1** Залейте чайник водой на три четверти максимального объема и доведите воду до кипения.
- 2** После того, как чайник отключится, долейте в него раствор уксуса (8% уксусной кислоты) до отметки максимального уровня.
- 3** Оставьте раствор в чайнике на ночь.
- 4** Опорожните чайник и тщательно сполосните его изнутри.
- 5** Залейте в чайник чистую воду и дайте ей закипеть.

6 Опорожните чайник и снова сполосните его чистой водой.

- ▶ Если в чайнике еще осталась накипь, повторите описанную выше процедуру.

Вы также можете воспользоваться специальным средством для удаления накипи. В этом случае следуйте инструкциям по удалению накипи, напечатанным на упаковке средства для удаления накипи.

Замена принадлежностей

Приобрести сменные фильтры для чайников Philips можно в торговой организации или в сервисном центре компании "Филипс". Ниже в таблице указаны типы фильтров, предназначенных для вашей модели чайника.

В случае повреждения чайника, подставки чайника или сетевого шнура, сдайте подставку чайника в уполномоченный сервисный центр компании «Филипс» для ремонта или замены сетевого шнура, чтобы обеспечить безопасную эксплуатацию чайника.

Защита окружающей среды

- ▶ По окончании срока службы не выбрасывайте прибор вместе с обычными бытовыми отходами, а сдавайте в специальные пункты приема. Поступая так вы способствуете делу сохранения окружающей среды (8).

Гарантия и обслуживание

Если вам нужна помощь или информация или у вас возникли проблемы, обратитесь к веб-сайту компании "Филипс" по адресу www.philips.ru или в Службу по связям с потребителями в вашей стране (номер телефона вы найдете в гарантийном талоне). Если в вашей стране нет Службы по связям с потребителями, обращайтесь в торговую организацию компании "Филипс" или в Сервисный центр по обслуживанию бытовых электроприборов компании "Филипс".

Модель чайника	Тип фильтра
Модель HD4646	Модель HD4987
HD4628	Модель HD4966