

Always here to help you

Register your product and get support at
www.philips.com/welcome

HR1327
HR1324



PHILIPS



www.philips.com

 100% recycled paper

4203.064.6323.1

Кіріспе

Өнімді сатып алуыңызбен құттықтаймыз және Philips компаниясына қош келдіңіз! Philips компаниясы ұсынатын қолдауды толығымен пайдалану үшін өнімніңізді www.philips.com/welcome веб-бетінде тіркеңіз.

Жалпы сипаттама

- 1 Қосу/өшіру түймесі
- 2 Мотор бөлігі
- 3 Босату түймелері
- 4 Пышақтары бар қол блендері
- 5 Бұлғауыштың байланыстырғыш бөлігі
- 6 Бұлғауыш
- 7 Ұсақтағыштың байланыстырып тұратын бөлігі
- 8 Ұсақтағыштың пышақтары
- 9 Ұсақтағыш тостағаны
- 10 Стакан

Маңызды қауіпсіздік ақпараты

Құралды қолданбастан бұрын осы маңызды ақпаратты мұқият оқып шығып, оны келешекте қарау үшін сақтап қойыңыз.

Қауіпті жағдайлар

- Мотор бөлігін суға немесе басқа да сұйықтыққа батыруға, сондай-ақ, оны ағынды судың астында жууға болмайды. Мотор бөлігін дымқыл шүберекпен сүртіңіз.

Абайлаңыз!

- Құралды қоспас бұрын, онда көрсетілген кернеудің жергілікті желі кернеуіне сәйкес келетінін тексеріп алыңыз.
- Егер штепсельдік ұшы, қуат сымы немесе өзге бөлшектері зақымданған болса, құралды пайдаланбаңыз.
- Ұсақтағыш ыдысы болмаса, ешқашан ұсақтағыштың пышақтарын қолданбаңыз.
- Құралды қауіпсіз пайдалану жөніндегі нұсқаулар беріліп, басқа біреу қадағалаған және құралды пайдалануға қатысты қауіп-қатерлер түсіндірілген жағдайда, осы құралды физикалық, сезу немесе ойлау қабілеті шектеулі, білімі мен тәжірибесі аз адамдар пайдалана алады.
- Бұл құралды балалардың пайдалануына болмайды. Құралды және сымды балалар жетпейтін жерде сақтаңыз.
- Балалар құралмен ойнамауы керек.
- Кез келген жағдайда саптама-пышақтың кесетін жүздерін, әсіресе құрал розеткаға жалғаулы тұрғанда ұстамаңыз. Кесетін жүздер өте өткір болады.
- Егер пышақтардың біреуі тұрып қалса, пышақ бөлігіндегі азықтарды алу үшін алдымен құрылғыны розеткадан ажыратыңыз.
- Қуат сымы зақымданған болса, қауіпті жағдай орын алмауы үшін, оны тек Philips компаниясында, Philips мақұлдаған қызмет орталығында немесе білікті мамандар ауыстыруы керек.
- Шашырамауы үшін қоспас бұрын блендерді ингредиенттерге (әсіресе ыстық ингредиенттерді өңдегенде) әрқашан батырыңыз.
- Стаканға ыстық сұйықтық құйғанда сақ болыңыз, өйткені ыстық сұйықтық және бу күйіп қалуға әкелуі мүмкін.

Абайлаңыз

- Қараусыз қалдырсаңыз немесе жинау, бөлшектеу және тазалау алдында әрқашан құралды желіден ажыратыңыз.
- Philips арнайы ұсынбаған немесе Philips компаниясынан басқа өндірушілер шығарған қосалқы құралдарды немесе бөлшектерді қолдануға болмайды. Қолданған жағдайда, өнімнің кепілдігі өз күшін жояды.
- Бұл құрылғыны тек пайдаланушы нұсқаулығында көрсетілген арнайы мақсатта қолданыңыз.
- Бұл құрал тек үйде қолдануға арналған.
- Кестеде көрсетілген мөлшер мен дайындау уақытынан асырмаңыз.
- Тостағанға немесе турағыш ыдысына температура деңгейі 80°C/175°F-тан асатын ингредиенттер салмаңыз.
- Құрылғыны қосалқы құралдардың ешқайсысымен 3 минуттан артық үзіліссіз пайдаланбаңыз. Өңдеуді жалғастырмастан бұрын құрылғыны 15 минут бойы салқындатыңыз.
- Қол блендерінің жүздер болғын шүмек астында тазалаңыз. Ешқашан қол блендерін суға батырмаңыз.
- Тазалаудан кейін қол блендерін кептіріңіз. Оны көлденең күйде немесе жүздерін жоғары қаратып сақтаңыз. Қол блендерін сақтауға қоймай тұрып саптама-пышақ толығымен құрғақ екенін тексеріңіз.

Электромагниттік өрістер (ЭМӨ)

Осы Philips құрылғысы электромагниттік өрістерге қатысты барлық қолданыстағы стандарттар мен ережелерге сәйкес келеді.

Қосалқы құралдарға тапсырыс беру

Қосалқы құралдар немесе қосалқы бөлшектер сатып алу үшін, www.shop.philips.com/service сайтына кіріңіз немесе Philips дилеріне барыңыз. Сондай-ақ, еліңіздегі Philips тұтынушыларды қолдау орталығына хабарласыңыз (байланыс мәліметтерін дүниежүзілік кепілдік парақшасынан қараңыз).

Қосалқы құрал ретінде Philips дилеріне немесе Philips қызмет көрсету орталығына тікелей берілісті шағын турағышқа (4203 035 83450 нөмірі бойынша) тапсырыс беруге болады.

Өңдеу

- Өнімдегі бұл белгі өнімнің 2012/19/EU санды Еуропалық директива аясына кіретінін білдіреді. Электр және электрондық өнімдерге арналған жергілікті бөлек қалдықтарды тастау жүйесін біліп алыңыз. Жергілікті ережелердің талаптарын орындаңыз және өнімді ешқашан қарапайым тұрмыстық қалдықтармен бірге тастамаңыз. Ескірген өнімдерді тиісті жолмен тастау қоршаған орта мен адам денсаулығына кері әсерлердің алдын алады (Сурет 1).

Кепілдік және қолдау

Егер сізге ақпарат немесе қолдау қажет болса, www.philips.com/support сайтына кіріңіз немесе бөлек дүниежүзілік кепілдік парақшасын оқыңыз.

Нәресте тағамының рецепті

Азық түрлері

- 50 г әзірленген картоп
- 50 г әзірленген тауық
- 50 г әзірленген бадана
- 100 мл сүт

1 Барлық ингредиенттерді стаканға салыңыз.

2 Қосу/өшіру түймесін басып тұрыңыз және құралды 5 секунд бойы жұмыс істетіңіз.

Қол блендері
 Өндіруші: "Филипс Консьюмер Лайфстайл Б.В.", Туссендиепен 4, 9206 АД, Драхтен, Нидерланды
 Ресей және Кедендік Одақ территориясына импорттаушы: "Филипс" ЖШҚ, Ресей Федерациясы, 123022 Мәскеу қаласы, Сергей Макеев көшесі, 13-үй, тел. +7 495 961-1111
 220-240V, 50-60Hz, 550W
 Тұрмыстық қажеттіліктерге арналған

Введение

Поздравляем с покупкой продукции Philips! Чтобы воспользоваться всеми преимуществами поддержки Philips, зарегистрируйте прибор на веб-сайте www.philips.com/welcome.

Общее описание

- 1 Кнопка включения/выключения
- 2 Блок электродвигателя
- 3 Кнопки отсоединения насадок
- 4 Насадка для смешивания со встроенным ножевым блоком
- 5 Соединительное устройство венчика
- 6 Венчик для взбивания
- 7 Соединительное устройство измельчителя
- 8 Ножевой блок измельчителя
- 9 Чаша измельчителя
- 10 Стакан

Важные сведения о безопасности

Перед началом эксплуатации прибора внимательно ознакомьтесь с настоящим буклетом и сохраните его для дальнейшего использования в качестве справочного материала.

Опасно!

- Запрещается погружать блок электродвигателя в воду или другие жидкости, а также промывать его под струей воды. Для очистки блока электродвигателя используйте влажную ткань.

Предупреждение

- Перед подключением прибора убедитесь, что указанное на нем номинальное напряжение соответствует напряжению местной электросети.
- Не пользуйтесь прибором, если сетевой шнур, сетевая вилка или другие детали повреждены или имеют видимые трещины.
- Запрещается использовать ножевой блок измельчителя отдельно от чаши измельчителя.
- Лица с ограниченными физическими или интеллектуальными возможностями, а также лица с недостаточным опытом и знаниями могут пользоваться этим прибором только под присмотром или после получения инструкций по безопасному использованию прибора и при условии понимания потенциальных опасностей.
- Запрещается использование прибора детьми. Храните прибор и шнур в недоступном для детей месте.
- Не позволяйте детям играть с прибором.
- Никогда не прикасайтесь к режущим краям ножевого блока, особенно если прибор подключен к электросети. Лезвия ножей очень острые!
- В случае заедания ножевого блока отключите прибор от сети, прежде чем извлечь продукты, препятствующие движению лезвий.
- В случае повреждения сетевого шнура его необходимо заменить. Чтобы обеспечить безопасную эксплуатацию прибора, заменяйте шнур только в авторизованном сервисном центре Philips или в сервисном центре с персоналом аналогичной квалификации.
- Во избежание разбрызгивания всегда погружайте ногу блендера в ингредиенты до включения прибора, особенно при обработке горячих продуктов.

- Будьте осторожны при наливании горячих жидкостей в стакан: горячая жидкость или пар могут стать причиной ожогов.

Внимание!

- Перед сборкой, разборкой и очисткой, а также если вы оставляете прибор без присмотра, обязательно отключайте прибор от электросети.
- Запрещается пользоваться какими-либо аксессуарами или деталями других производителей без специальной рекомендации компании Philips. При использовании таких аксессуаров гарантийные обязательства утрачивают силу.
- Используйте этот прибор только по назначению, как указано в руководстве пользователя.
- Прибор предназначен только для домашнего использования.
- Количество обрабатываемых продуктов и время работы прибора не должно превышать значения, указанные в таблице.
- Запрещается использовать стакан и чашу измельчителя для обработки продуктов с температурой выше 80 °С.
- Не следует непрерывно использовать прибор с установленными дополнительными аксессуарами больше 3 минут. Дайте прибору остыть в течение 15 минут, прежде чем продолжить использование.
- Промойте ножевой блок ноги блендера под струей воды. Запрещается погружать ногу блендера в воду.
- После очистки просушите погружную насадку блендера. Храните ее в горизонтальном положении или ножевым блоком вверх. Убирая погружную насадку блендера на хранение, убедитесь, что ножевой блок полностью высушен.

Электромагнитные поля (ЭМП)

Этот прибор Philips соответствует всем применимым стандартам и нормам по воздействию электромагнитных полей.

Заказ аксессуаров

Чтобы приобрести аксессуары или запасные части, посетите веб-сайт www.shop.philips.com/service или обратитесь в местную торговую организацию Philips. Вы также можете обратиться в местный центр поддержки потребителей Philips (контактные данные указаны на гарантийном талоне).

Измельчитель малого размера с прямым управлением (номер по каталогу 4203 035 83450) можно заказать в торговой организации Philips или в сервисном центре Philips в качестве дополнительного аксессуара.

Утилизация

- Этот символ на изделии означает, что оно подпадает под действие Директивы ЕС 2012/19/ЕС. Узнайте о требованиях местного законодательства по отдельной утилизации электротехнических и электронных изделий. Следуйте правилам и не утилизируйте изделие вместе с бытовыми отходами. Правильная утилизация позволяет предотвратить возможные негативные последствия для окружающей среды и здоровья человека (Рис. 1).

Гарантия и поддержка

Для получения поддержки или информации посетите веб-сайт www.philips.com/support или ознакомьтесь с информацией на гарантийном талоне.

Рецепт детского питания

Ингредиенты

- 50 г вареного картофеля
- 50 г отварной курицы
- 50 г вареной фасоли
- 100 мл молока

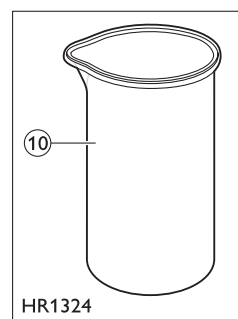
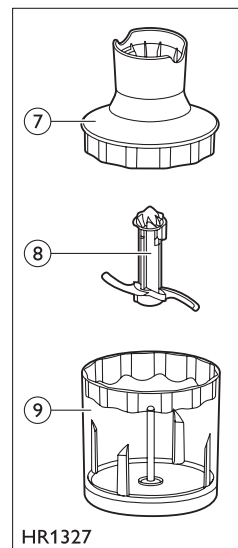
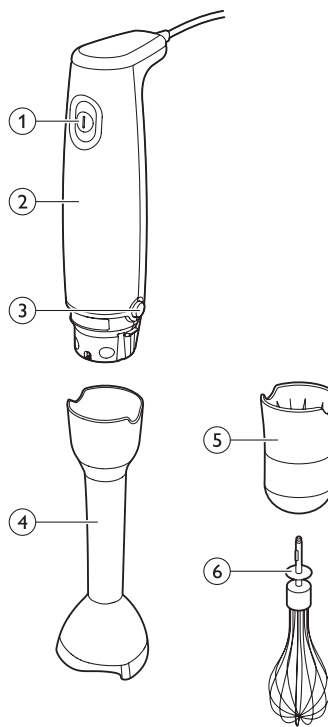
Приготування дитячої їжі

Продукти

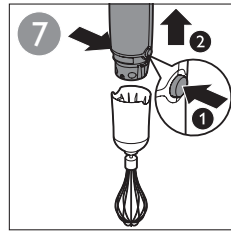
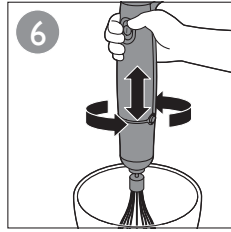
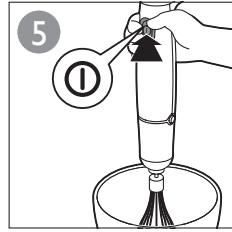
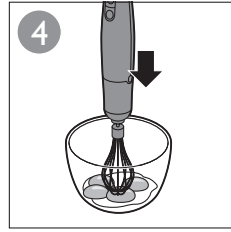
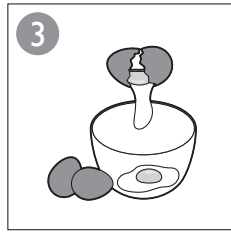
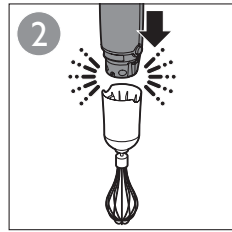
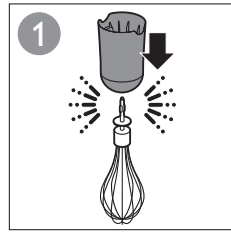
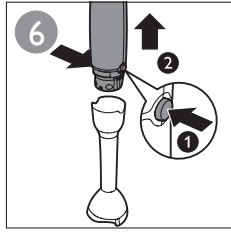
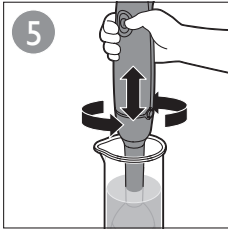
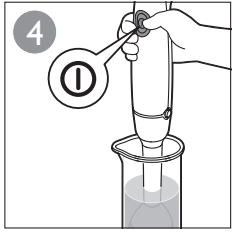
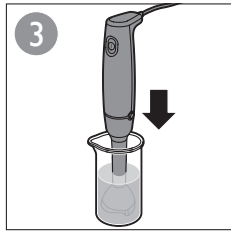
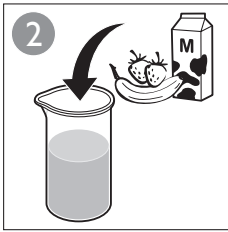
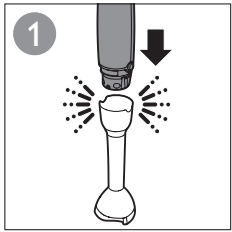
- 50 г вареної картоплі
- 50 г вареного курячого м'яса
- 50 г вареної квасолі
- 100 мл молока

1 Покладіть усі продукти у чашу.

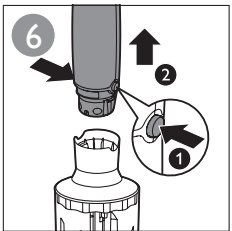
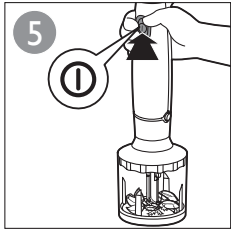
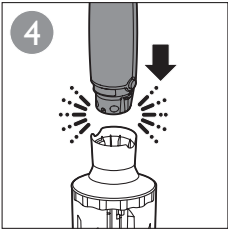
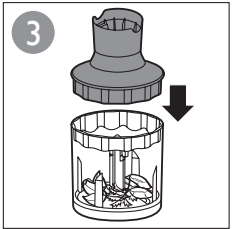
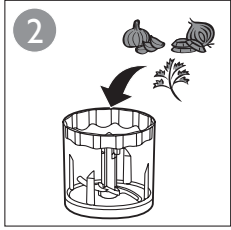
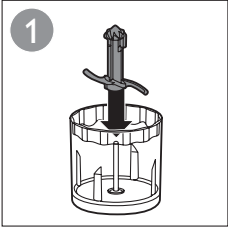
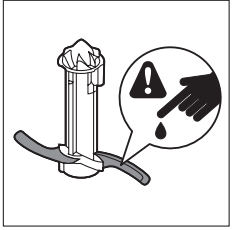
2 Натисніть та утримуйте кнопку увімк./вимк. і дайте пристрою попрацювати протягом 5 секунд.



		(MAX)		
		100-200 g	30 sec.	
		100-400 ml	60 sec.	
		100-500 ml	60 sec.	
		100-1000 ml	60 sec.	
		100 g	5 × 1 sec.	 2×2×2 cm
		100 g (max)	5 sec.	
		20 g	5 × 1 sec.	
		50-100 g	3 × 5 sec.	
		100 g	2 × 10 sec.	
		50 g	5 × 1 sec.	
		250 ml	70-90 sec.	
		4×	120 sec.	



HR1327



	✗	✗	✓
	✓	✗	✓
	✓	✓	✓

