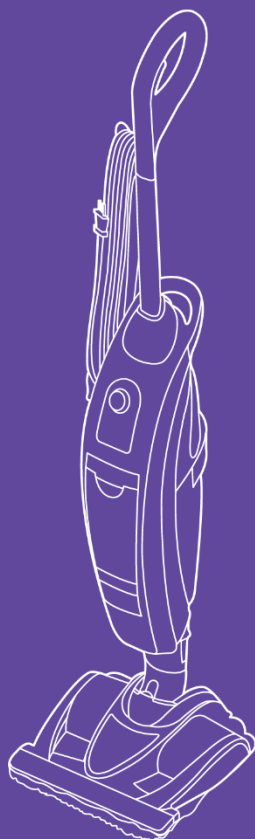


**Мен сенің
үйіңді таза
қыламын!**



**КТ-535 «2-еу 1-
де» тік бу
шаңсорғышы**



Егер біздің жабдықты пайдалануда сізде қиындықтар туындаса, дүкенге хабарласпас бұрын Kitfort жедел желісіне қоңырау шалуды сұраймыз:

8-800-775-56-87

(дс-жм Мәскеу уақыты бойынша 9:30-дан 17:30-ға дейін)

info@kitfort.ru

Біз құрылғының ерекшеліктері туралы айтып береміз және кез-келген басқа мәселелер бойынша кеңес береміз

Мазмұны

Жалпы мәліметтер	4
Жиынтықтылығы	5
Бу шаң сорғышының құрылғысы	5
Жұмысқа дайындық және пайдалану.....	6
Бу шаң сорғышын тазалау және оған қызмет көрсету	9
Ақаулықтарды жою	11
Техникалық сипаттамалары	13
Сақтық шаралары	14

Жалпы мәліметтер

Бу швабрасы функциясы бар тік шаңсорғышы жергілікті және жалпы тазалау кезінде ыңғайлы. Ол шаң мен ұсақ қоқыстарды сорып алады, содан кейін бетті ыстық будың көмегімен кірден, сіңіп кеткен дақтардан және майдыангазартады. Бу сонымен қатар бетті бактериялар мен микробтардан зарарсыздандырады және кенелер мен басқа да ұсақ зиянкестерді жояды.

Kitfort ұсынған жаңа құрылғының арқасында шаршататын тазалау жеңіл және қызықты әрекетке айналады. Сыпырғышты, швабраны және шаңсорғышты бір ықшам және ыңғайлы құрылғыға ауыстыруға болады - бу швабрасы функциясы бар шаңсорғышқа.

Құрылғы 3 режимде жұмыс істей алады:

- бір мезгілде шаң сору және бумен өңдеу;
- шаң мен қоқысты сору;
- бумен тазалау.

Ықшамдылық

Бу шаңсорғышында тік тұрақ функциясы бар және сақтау кезінде аз орын алады, ал жұмыс кезінде ол тар дәлізге немесе әртүрлі заттармен толтырылған бөлмеге оңай сыя алады. Шаңсорғышты қай жерде сақтау керек деген мәселеге тап болған кішкентай пәтерлердің иелері үшін жоғары қарай созылған конструкциясы бар тік модельді сатып алу оңтайлы нұсқа болады. Тік шаңсорғыш дәліздегі аяқ киімнен шашыраған үгінділер немесе құм сияқты жедел тазалау үшін жақсы жұмыс істейді. Сымның ұзындығы розеткалардан үлкен қашықтықта тазалауға мүмкіндік береді. Шаңсорғыштың тұтқасында сымды оңай сақтауға арналған арнайы бекіткіштер бар.

Циклон сүзгісі, көлемді шаң жинағыш, ыңғайлы тазалау

Шаңсорғыш тұрақты сору қуатын қамтамасыз ететін заманауи циклон сүзгісімен жабдықталған. Бір литрлік шаң жинағыш оңай алынып тасталады және одан шаң өте оңай қағылады. Шаң жинағышта шаң мен аллергиялардың ең кішкентай бөлшектерін ұстап тұратын бірнеше сүзгіден тұратын блок орнатылған. Сүзгілерді алып тастауға және сумен шаюға болады.

Ыстық бумен тазалау функциясы

Шаңсорғыш суға арналған резервуармен жабдықталған, ол қызған кезде едендерді дымқыл тазартуға және зарарсыздандыруға қажет бу береді. Сіз бу беру деңгейін өзгерте аласыз, өйткені ламинат үшін бу деңгейі, мысалы, керамикалық тақтайшаларға қарағанда аз болуы керек. Бұл мүмкіндіктің болуы сіздің жабындарыңызға ұзақ қызмет етеді. Бумен өңдегеннен кейін, жуғыш шаңсорғышқа немесе шүберекке қарағанда, еден құрғақ болады. Шүберек оңай алынып, тазаланады. Шүберегі бар ұстағышты ажырату үшін еденге арналған шеткадағы пернені аяғыңызбен басу керек.

Қолдану саласы

Бу шаңсорғышын кез-келген едендерді тазалау үшін қолдануға болады: паркет, ламинат, линолеум, ағаш, кілем жабындары және керамикалық тақтайшалар.

Жиынтықтылығы

1. Суға арналған резервуар, шаң жинағыш, сүзгілер және еденге арналған щетка орнатылған шаңсорғыш — 1 дана.
2. Ұзартқыш тұтқа - 1 дана.
3. Шүберек ұстағыш - 1 дана
4. Еденге арналған шүберек - 2 дана
5. Пайдалану жөніндегі нұсқаулық — 1 дана
6. Коллекциялық магнит — 1 дана*

*Опция түрінде

Бу шаңсорғышының құрылғысы



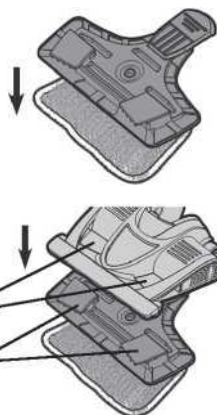
Жұмысқа дайындық және пайдалану

Бу шаңсорғышын құрастыру

1. Ұзартқыш тұтқаны шаңсорғыштың корпусына шертілгенше салыңыз. Тасымалдау тұтқасы құрылғының алдыңғы жағында орналасқан. Бұл тұтқаны ұстап, мысалы, баспалдақты алып тастағанда, құрылғыны тасымалдауға ыңғайлы.



2. Шаң жинағыштың дұрыс орнатылғанын тексеріңіз.
3. Шүберекті ұстағышқа тартыңыз. Шүберек бар ұстағышты шаңсорғыш щеткасының түбіне ұстағыштағы төртбұрышты шығыңқылардың екеуі де щеткадағы арнайы тесіктерге кіретіндей және онда бекітілетіндей бекітіңіз. Шүберегі бар ұстағышты жою үшін педальді басыңыз (8-т. қар.).



- Назар аударыңыз!** Шүберекті орнатпай буды қоспаңыз.

4. Бекіткішті басып, су резервуарын алыңыз.



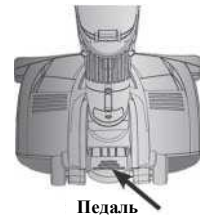
5. Резервуардың қақпағын бұрап алып, оны сумен толтырыңыз.



6. Қақпақты бұрап жабыңыз, резервуарды бекітілгенге дейін орнына орнатыңыз.
7. Шаңсорғышты тұрақ режимінен шығару үшін аяғыңызбен еден щеткасына басыңыз және тұтқаны артқа қарай бұрыңыз.



8. Егер шүберегі бар ұстағышты алып тастау қажет болса, еден щеткасының артындағы педальды басыңыз.
9. Сымның жоғарғы ұстағышын бүйіріне бұраңыз, сымды ұстағыштардан алыңыз және оны жазып алыңыз.
10. Қуат сымның ашасын электр розеткасына салыңыз.



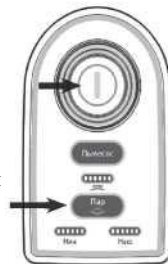
Қосу

1. «Қосу/Өшіру» түймесін басу арқылы құрылғыны қосыңыз. Түймедегі индикатор жасыл түспен жанады және бу деңгейінің «Макс» индикаторы жыпылықтай бастайды.
2. Қажет болса, қалаған деңгейді таңдау үшін «Бу» түймесін басыңыз:
- Мин - суға төзімді ағаш;
 - Макс - тақтайша, тас.

3. Бу дайын болган кезде тандалган бу деңгейінің индикаторы жыпылықтауды токтатады және біркелкі жарыкпен жанады.

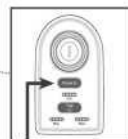
Батырма
Қосу/өшір

Бу деңгейін
таңдау
түймесі



4. Шаңсорғышты қосу үшін «Шаңсорғыш» түймесін басыңыз. Сору индикаторы жанады және шаңсорғыш жұмыс істей бастайды.

Назар аударыңыз! Шаң жинағышы орнатылмаған шаңсорғышты ешқашан қоспаңыз.



Соруды
қосу
түймесі

5. Бу беру шүріппесін басыңыз және тазалауды бастаңыз. Бу шаңсорғышы қоқыс пен шаңды сорып, тазартылған бетті бумен өңдейді.

Назар аударыңыз! Егер резервуарда су таусылса, құрылғыны өшіріп, резервуарды қайтадан толтырыңыз.



Триггер бу беру

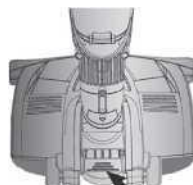
Ескерту. Егер тазалау барысында шүберек тым лас болса, оны жиынтыққа кіретін қосалқы шүберекке ауыстырыңыз.

Назар аударыңыз! Бу шаңсорғышын жібекке, теріге, барқытқа немесе бұға сезімтал басқа материалдарға, жылтыратылған жиһазға, өте жұқа пластикке, өңделмеген ағашқа, автомобиль эмаліне, электроникаға немесе электр қуатын пайдаланатын бұйымдарға қолдануға болмайды.

Бумен өңдеусіз шаңсорғышпен тазалау

Құрылғыны шаңсорғыш ретінде пайдалану үшін, қосқаннан кейін «Шаңсорғыш» түймесін басып, кәдімгі шаңсорғышпен сияқты тазалауды бастаңыз.

Егер шүберекті алып тастау қажет болса, еден щеткасының артындағы педальды басыңыз.



Педаль

Назар аударыңыз! Егер сіз бу беруді қоспасаңыз да, бойлер бәрі бір қызады. Сондықтан бойлер орнатылған жерде еденге арналған щетка қызатын болады. Бұл ақау болып табылмайды.

Сорусыз бумен өңдеу

Құрылғыны бу швабрасын сияқты пайдалану үшін, қосқаннан кейін бу деңгейін таңдаңыз, бу деңгейінің индикаторы жыпылықтағанын тоқтағаға дейін күтіңіз, ұзартқыш тұтқадағы шүріппені басып, тазалауды бастаңыз.

Бу шаңсорғышын тазалау және оған қызмет көрсету

Тазалау аяқталғаннан кейін бу шаңсорғышын желіден ажыратыңыз.

Қалған суды резервуардан төгіңіз. Су резервуарын мезгіл-мезгіл шайып отырыңыз.

Бекіткіштен шүберекті алыңыз. Шүберекті 90 °С температурада кір жуғыш машинада немесе жуғыш зат қосылған жылы сумен қолмен жууға болады. Сақтау алдында шүберекті толығымен құрғатыңыз. Шүберек кірді жақсы сіңіруі үшін шаюға арналған құралды және кондиционерді пайдаланбаңыз. Шүберек кептіру машинасында кептіруге жарамды.

Бу шаңсорғышының корпусын дымқыл шүберекпен сүртіңіз.

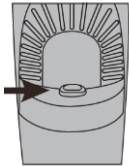
Шаң жинағышты суда жууға болады. Агрессивті және абразивті жуғыш заттарды пайдаланбаңыз.

Еден щеткасын дымқыл шүберекпен сүртіңіз.

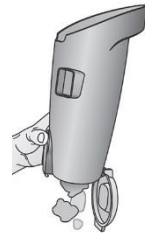
Шаң жинағышты тазалау

1. Фиксатордың түймесін басып, шаң жинағышты шаңсорғыштан бөліңіз.

Шаң
жинағыштың
қақпағын
бекіту түймесі



2. Шаң жинағышты қоқыс шелегінің үстінен қойыңыз, шаң жинағыштың қақпағын бекіту түймесін басыңыз, қақпақты ашып, қоқысты қағып тастаңыз.
3. Қақпақты тірелгенше басып жабыңыз.
4. Бекіткіш басылғанша шаң жинағышты орнына қойыңыз.



Ауа шығаратын сүзгіні тазалау

Бекіткішті басып, сүзгі қақпағын алыңыз. Қақпақтың артқы жағындағы сүзгіні алып тастаңыз және оны жылы сумен шайыңыз. Сүзгіні құрғатыңыз, содан кейін оны орнына орнатыңыз. Бекітілгенге дейін қақпақты орнына орнатыңыз.

Сорғыш сүзгіні тазалау

Шаң жинағышты шаңсорғыштан ажыратыңыз.

Сүзгілер блогын шаң жинағыштың контейнерінен жоғары қарай тартып, сүзгілерді шығарып алыңыз.

Сыртқы сүзгіні сағат тіліне қарсы бұраңыз және оны алып тастаңыз. Мұқият тазалау сүзгісін сағат тіліне қарсы бұраңыз және оны алып тастаңыз. Зақым келтірмеу үшін абайлап поролон сүзгіні мұқият тазарту сүзгісінен алыңыз.

Барлық сүзгілерді ағынды суға шайып, құрғатыңыз. Сүзгілер блогын кері ретпен құрастырып, шаң жинағышқа орнатыңыз. Содан кейін шаң жинағышты шаңсорғыштың корпусына орнатыңыз.

Әр 3 ай сайын мұқият тазарту сүзгісін ауыстырып отыру ұсынылады.

Суды жұмсартуға арналған сүзгі

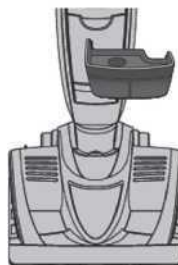
Суды жұмсартуға арналған сүзгі құрылғының бүкіл қызмет ету мерзіміне арналған.

Кенестер

Суақтың түзілуін азайту үшін минералсыздандырылған немесе тазартылған суды қолданыңыз.

Буландырғышты жиі қолданған кезде, күніне бір рет, резервуардағы суды оның бүлінуіне және гүлденуіне жол бермеу үшін ауыстырыңыз, әйтпесе органикалық қалдықтар бойлерге түсіп, қажетсіз тұнбалар мен иістердің пайда болуына әкеледі. Судың бүлінуін азайту үшін қайнатылған суды қолданыңыз.

Бөтелкедегі ауыз суды қолданар алдында оның жалпы минералдануын біліп алыңыз (әдетте заттаңбада көрсетілген) және оны құбыр су көрсеткіштерімен салыстырыңыз (оларды сумен жабдықтау ұйымының веб-сайтынан немесе Интернеттегі жалпы іздеуден табуға болады). Әдетте, бөтелкедегі судың минералдануы 100-400 мг/л құрайды. Крандағы судың минералдануы бірнеше есе аз болып шығуы мүмкін, сондықтан бөтелкедегі суды пайдалану суақтың пайда болуын және тұздардың тұндыруын арттырады.



Бу шаңсорғышын сақтау

Сымды ыңғайлы сақтау үшін оны ұзартқыш тұтқада және шаңсорғыштың корпусында орналасқан сым ұстағыштарға салыңыз.

Бу шаңсорғышын балалардың қолы жетпейтін құрғақ және салқын жерде сақтаңыз.

Бу шаңсорғышын тік күйінде сақтауға қойған кезде, шаңсорғыштағы тіл еден щеткасындағы ойыққа сәйкес келетініне көз жеткізіңіз. Артық күш салмаңыз.

Ақаулықтарды жою

Бу шаңсорғышы жұмыс істемейді

Ықтимал себебі	Шешімі
Құрылғы розеткаға қосылмаған	Құрылғыны қосыңыз
Розеткада қуат жоқ	Құрылғыны жұмыс істейтін розеткаға қосыңыз

Бу беру үнемі жүреді

Ықтимал себебі	Шешімі
Итергіш шаңсорғыштың корпусында тұрып қалған	Ұзартқыш тұтқаны шаңсорғыш корпусынан алыңыз. Шаңсорғыштың корпусындағы ұзартқыш тұтқаның ұясына бір тамшы май тамызыңыз. Майды поршень шенберіне тамызған дұрыс. Бұрауышпен поршеньді аздап шайқаңыз, ол көтерілуі керек. Тұтқаны салып, шаңсорғышты пайдалануға болады

Шаң щеткадан төгіледі

Ықтимал себебі	Шешімі
Сору арнасы бұғатталған	Шаң жинағыштағы сору арнасын тексеріңіз
Шаң жинағыш толып кеткен	Шаң жинағышты тазалаңыз
Шаң жинағыш немесе сүзгілер дұрыс орнатылмаған	Шаң жинағыш пен сүзгілерді дұрыс орнатыңыз

Әлсіз сору күші

Ықтимал себебі	Шешімі
Шаң жинағыш толып кеткен	Шаң жинағышты тазалаңыз
Сүзгілерді тазалау немесе ауыстыру қажет	Сүзгілер блогын алып тастап, сору қуатын тексеріңіз. Егер сүзгілерсіз сору күші үлкен болса, онда мәселе сүзгілерде болады. Сүзгілерді тазалаңыз
Шаң жинағышқа еден щеткасынан баратын қоқыс құбыры бітелген	Шаң жинағышты алыңыз, ұзындығы шамамен 30-50 см сым алыңыз. Ұшын ілмектеп майыстырыңыз. Сымды сору саңылауына соңына дейін салыңыз, содан кейін шығарып алыңыз. Егер қоқыс төгілсе, онда қоқыс құбыры бітелген деген сөз, қоқыс төгілуді тоқтамағанша процедураны бірнеше рет қайталаңыз.

Жұмыс кезінде шаңсорғыштан бөтен иіс шығады

Ықтимал себебі	Шешімі
Иісті шаң жинағышта шаң шығаруы мүмкін	Шаң жинағышты тазалаңыз
Шаң жинағыш тазаланбаған сүзгілермен сақтауға қойылды	Сүзгілерді жуыңыз
Егер дымқыл сүзгі шаңсорғышқа орнатылса, ол шіріп кетуі мүмкін және сыртқы иіс бере бастайды	Сүзгілерді жуғаннан кейін, оларды орнатпас бұрын толығымен құрғатыңыз. Сұйықтықтарды шаңсорғышпен сорып алмаңыз
Иісі қатты затты сорып алды	Сүзгілерді және шаң жинағышты жуыңыз

Құрылғы тым аз бу шығарады немесе бу мүлдем болмайды

Ықтимал себебі	Шешімі
Суға арналған резервуар бос	Резервуарды сумен толтырыңыз
Бу әлі дайын емес	Бу деңгейінің индикаторы жыпылықтауды тоқтатып, біркелкі жарықпен жануды күтіңіз
Суды жұмсартуға арналған сүзгіні ауыстыру керек	Суды жұмсартуға арналған сүзгіні ауыстырыңыз
Сіз сорғыны қосу үшін шүріппені басқан жоқсыз	Ұзартқыш тұтқадағы шүріппені басыңыз

Ықтимал себебі	Шешімі
Бойлердің суқақпен бітелуі	Сіз минералдануы жоғары тым кермек суды қолдандыңыз. Бойлерді суқақтан тазарту қажет. Сервис орталығына хабарласыңыз

Егер сіздің жағдайыңыз жоғарыда көрсетілмесе, бізге info@kitfort.ru мекен-жайға жазыңыз, мәселені тіркейтін фотосуреттер немесе видеофайлдар арқылы. Сондай-ақ, құрылғының корпусының түбінде немесе артында орналасқан сериялық нөмірі бар жапсырманың суретін жіберіңіз.

Техникалық сипаттамалары

1. Кернеуі ~ 220-240 В, 50/60 Гц
2. Қуаты: 1600 Вт
3. Бу беру қуаты: 1100 Вт
4. Қыздыру уақыты: <30 сек
5. Бу генераторының жұмыс уақыты:
 - Жоғары қуатта 20-25 минут
 - Төмен қуатта 30 минут
6. Суға арналған резервуардың сыйымдылығы: 730 мл
7. Шаң жинағыштың сыйымдылығы: 1 л
8. Баудың ұзындығы: 7,5 м
9. Электр тогымен зақымданудан қорғау сыныбы: I
10. Шу деңгейі: <80 дБа
11. Щетканың бұрылуы: екі жазықтықта
12. Құрылғы өлшемі: 320 x 280 x 1200 мм
13. Қаптаманың өлшемі: 340 x 320 x 840 мм
14. Таза салмағы: 5,4 кг
15. Жалпы салмағы: 8,0 кг

Кепілдік мерзімі: 1 жыл

Қызмет мерзімі: 2 жыл

Тауар сертификатталған:



Өндіруші: Сучжоу Дэлукс Илектрик Ко., Лтд. 89 Сяньян Роуд, Хэ Си Нью Дистрикт, Сучжоу 215011, Қытай.

Импорттаушы: «Аэро-Трейд» ЖШҚ. 197022, Санкт-Петербург қ., Инструментальная к-сі, 3-үй, лит. Х, офис 1.

Шығарылған елі: Қытай.

Ресей Федерациясының аумағында талаптарды қабылдауға арналған уәкілетті ұйым: «Аэро-Трейд» ЖШҚ. 197022, Санкт-Петербург қ., Инструментальная к-сі, 3-үй, лит. Х, офис 1.

Өндірушінің жедел желісі: 8-800-775-56-87 (Мәскеу уақытымен 9:30-дан 17:30-ға дейін), info@kitfort.ru.

Қызмет көрсету орталықтарының мекенжайларын жедел желі операторынан немесе сайттан біле аласыз kitfort.ru

Ерекше кәдеге жарату талап етіледі. Қоршаған ортаға зиян келтірмеу үшін бұл объектіні қарапайым қалдықтардан бөліп алып, оны қауіпсіз түрде жою керек, мысалы, арнайы кәдеге жарату орындарына тапсыру керек.

Шығарылған айы мен жылы қаптауыш қораптың төменгі жағында көрсетілген.

Өндірушінің өз өнімін жетілдіру барысында осы өзгерістер туралы қосымша хабарламай-ақ бұйымның дизайнына, жинақтамасына, сондай-ақ техникалық сипаттамаларына өзгерістер енгізуге құқығы бар.

Кепілдік шарттары

Бойлердің, келте құбырлардың, клапанның немесе суға арналған резервуардың органикалық, тұзды немесе минералды шөгінділермен бітелуі кепілдік жағдайы болып табылмайды. Шөгінділердің пайда болуын болдырмау үшін пайдалану жөніндегі нұсқаулықта көрсетілгендей тазартылған суды пайдалану немесе үнемі тазалап отыру қажет.

Корпустың, керек-жарақтардың немесе құрылғының құрамдас бөліктерінің механикалық зақымдануы кепілдік жағдайы болып табылмайды.

Шаң жинағыштың немесе шаңсорғыш сүзгілерінің бітелуіне байланысты сору күшінің төмендеуі кепілдік жағдайы болып табылмайды. Шаң жинағыш пен сүзгілерді тазарту - бұл "Бу шаңсорғышын тазарту және күту" тарауында көрсетілгендей, үнемі және өздігінен жасалуы керек операция.

Сақтық шаралары

Пайдалану жөніндегі нұсқаулықты мұқият оқып шығыңыз. Сақтық шараларына ерекше назар аударыңыз. Нұсқаулықты әрқашан қолыңызда ұстаңыз.

1. Құрылғы үйде пайдалануға арналған және оны пәтерлерде, қала сыртындағы үйлерде, қонақ үй бөлмелерінде, кеңселерде және басқа да осындай жерлерде өнеркәсіптік емес және коммерциялық емес пайдалану үшін пайдалануға болады.
2. Бу шаңсорғышын тек мақсаты бойынша және осы нұсқаулықта баяндалған нұсқауларға сәйкес пайдаланыңыз. Құрылғыны мақсатсыз пайдалану тиісті пайдалану шарттарын бұзу болып саналады.
3. Құрылғыны розеткаға қоспас бұрын, онда көрсетілген қуат параметрлері пайдаланылған қуат көзінің параметрлеріне сәйкес келетініне көз жеткізіңіз.
4. Электр тогының соғуын болдырмау үшін құрылғыны суға және басқа сұйықтықтарға батырмаңыз.
5. Қуат сымын ұстап, бу шаңсорғышын орнын ауыстырмаңыз. Штепсельді розеткадан ажыратқан кезде қуат сымын тартпаңыз.
6. Егер қуат сымы, ашасы немесе бу шаңсорғышының басқа бөліктері зақымдалған болса, құрылғыны пайдаланбаңыз. Электр тогының соғуын болдырмас үшін құрылғыны өзіңіз бөлшектемеңіз — оны жөндеу үшін білікті маманға

хабарласыңыз. Есіңізде болсын, құрылғыны дұрыс құрастырмау жұмыс кезінде электр тогының соғу қаупін арттырады.

7. Балаларға, дене, сенсорлық немесе ақыл-ой қабілеті шектеулі адамдарға, сондай-ақ жеткілікті білімі мен тәжірибесі жоқ адамдарға вакууматорды олардың қауіпсіздігіне жауапты адамдардың бақылауымен немесе құрылғыны пайдалану жөніндегі нұсқаулықтан кейін ғана пайдалануға рұқсат етіледі. Балаларға бу шаңсорғышымен ойнауға рұқсат бермеңіз.
8. Жақын жерде балалар және үй жануарлары болған кезде шаңсорғыштың жұмысын бақылаңыз.
9. Жұмыс істеп тұрған бу шаңсорғышты тік тұраққа орнатпаңыз. Сору режимі қосылған болса, шаңсорғыш қозғалыста болуы керек.
10. Жұмыс істеп тұрған бу шаңсорғышты қараусыз қалдырмаңыз. Құрылғыны ұзақ уақыт пайдаланбаңыз немесе техникалық қызмет көрсетер алдында оны өшіріп, желден ажыратыңыз.
11. Суды және басқа сұйықтықтарды, дымқыл заттарды, шоқты, темекі тұқылын және ыстық күлді, өткір заттарды, өте ұсақ шанды (мысалы, цемент шаңы немесе тонер), тез тұтанатын заттарды сормаңыз.
12. Егер су резервуары бос болса, бу функциясын пайдаланбаңыз.
13. Су резервуарына парфюм, тазалауға арналған құралдарды және т. б. қоспаңыз.
14. Сүзгіні уақытында тазалаңыз. Есіңізде болсын, бітелген сүзгі сору қуатын азайтады, бұл тазалау сапасының нашарлауына әкелуі мүмкін. Сондай-ақ, сүзгі бітелген кезде шаңсорғышпен сорылатын ауа мөлшері азаяды, бұл мотордың қызып кетуіне және оның істен шығуына әкелуі мүмкін, өйткені мотор шаңсорғыш арқылы сорылатын ауамен салқындатылады.
15. Құрылғының қуат құлпын айналып өтуге тырыспаңыз.
16. Бу шаңсорғышының құлауына жол бермеңіз және оны ұрмаңыз.
17. Құрылғыны балалардың қолы жетпейтін жерде сақтаңыз.
18. Өндіруші ұсынған керек-жарақтарды ғана пайдаланыңыз. Басқа қосымша керек-жарақтарды пайдалану құрылғының бұзылуына немесе жарақат алуға әкелуі мүмкін.
19. Қуат сымы зақымданған жағдайда оны қауіпті болдырмау үшін ауыстыруды дайындаушы, сервистік қызмет немесе осыған ұқсас білікті персонал жүргізуі тиіс.

ІМ-5



Әрқашан жаңа нәрсе болады!

Kitfort - бұл клиенттерге жоғары сапалы өнімдерді тиімді бағамен ғана ұсынып қана қойма, сонымен қатар сыйлықтармен, конкурстармен және тірі интерактивпен қуантатын заманауи және креативті бренд! Мыңдаған пайдаланушылар біздің жаңартулар мен әлеуметтік желілердегі лотереяларды бақылайды. Сіз де бізге қосылыңыз!

Біздің Вконтакте тобына қош келдіңіз! Әр апта сайын біз онда Kitfort тұрмыстық техникасының ондаған жүлделерін ұтысқа саламыз. Теңіз шайқастарына, лотереяларға, шығармашылық байқауларына қатысыңыз және репосттар жасаңыз. Топтың мекен-жайы: vk.com/kitfort

Егер сіз видео көруді ұнатсаңыз, YouTube іздеу жолында «Kitfort Show» енгізіңіз және біздің арнамыздағы көңілді скетчтерден рахам алыңыз. Әрбір жаңа шығарылымда біз компанияның ең танымал тауарлары мен жаңалықтарын абоненттердің түсініктемелері үшін ұтысқа саламыз. Ал видеороликтердің мазмұны сізді шын жүректен күлдіртіп, біздің досымызға және біздің істеген ісіміздің білгіріне айналдырады.

Жазылыңыз Kitfort-пен бірге істе болыңыз!