



РУКОВОДСТВО
ПОЛЬЗОВАТЕЛЯ

LG UltraGear™

Gaming Monitor

(LED-МОНИТОР*)

* LED-мониторы LG — это ЖК-мониторы со светодиодной подсветкой.

Прежде чем пользоваться устройством, внимательно прочитайте инструкции по технике безопасности.

27GL650F

ВАЖНЫЕ СВЕДЕНИЯ О МЕРАХ ПРЕДОСТОРОЖНОСТИ

Это устройство спроектировано и произведено с учетом требований обеспечения личной безопасности, но неправильная эксплуатация может привести к поражению электрическим током или возгоранию.

С целью обеспечения правильного функционирования всех средств обеспечения безопасности, встроенных в этот дисплей, соблюдайте следующие основные правила монтажа, эксплуатации и обслуживания.

О безопасности

Используйте только тот кабель питания, который поставляется в комплекте устройства. Если кабель питания с устройством не поставляется и Вы используете другой кабель питания, убедитесь, что он сертифицирован согласно применимым национальным стандартам. При любой неисправности кабеля питания обратитесь за заменой к изготовителю или в ближайший авторизованный сервисный центр.

Приборный штепсель используется в качестве устройства отключения.

Убедитесь, что устройство установлено вблизи розетки, к которой планируется подключение и что доступ к розетке остается свободным.

Необходимо использовать только тот источник питания, который указан в технических характеристиках данного Руководства или на самом устройстве. Если Вы не уверены в типе источника питания, к которому

осуществляется подключение, обратитесь за консультацией к своему дилеру.

Перегруженные розетки переменного тока и удлинители представляют опасность. Также опасны изношенные шнуры электропитания и поврежденные вилки. Их применение может привести к поражению электрическим током или возгоранию. Обратитесь к квалифицированному мастеру для их замены.

Если устройство подключено к розетке переменного тока, оно не отключается от источника питания переменного тока даже при выключении устройства.

Дисплей не открывать:

- Внутри нет обслуживаемых пользователем частей;
- Внутри опасное высокое напряжение даже при отключенном питании;
- Если дисплей не функционирует должным образом, обратитесь к своему дилеру.

Во избежание несчастного случая:

- Не устанавливайте дисплей на наклонную полку без надежного крепления;
- Используйте только разрешенную производителем подставку;
- Не роняйте предметы на устройство и не подвергайте его ударам. Не бросайте в экран дисплея игрушки или другие предметы. Это может повлечь травму, проблемы с устройством или повреждение дисплея.

Во избежание возгорания или поражения электрическим током:

- Всегда выключайте монитор уходя из комнаты на продолжительное время. Никогда не оставляйте монитор включенным уходя из дома;
- Не допускайте, чтобы дети роняли или бросали предметы в отверстия в корпусе монитора. Некоторые внутренние части находятся под высоким напряжением;

- Не используйте аксессуары, которые не были разработаны для данного монитора;
- Если монитор остается без присмотра на продолжительное время, отключите шнур питания от розетки;
- Во время грозы отключайте кабель питания и сигнальный кабель, т.к. они представляют высокую опасность. В противном случае это может привести к поражению электрическим током.

Монтаж

Не ставьте предметы на кабель питания и не размещайте монитор в местах, где кабель питания может быть поврежден.

Не используйте дисплей рядом с водой, например, рядом с ванной, умывальной или кухонной раковиной, емкостью для стирки, во влажном подвале или вблизи бассейна.

Дисплеи оснащены вентиляционными отверстиями в корпусе для отвода тепла, образующегося во время работы. Если эти отверстия заблокированы, накапливающееся тепло может повлечь неисправности и возгорание.

Поэтому НИКОГДА :

- Не закрывайте вентиляционные отверстия внизу, устанавливая дисплей на кровати, диване, ковре и т.д.;
- Не устанавливайте монитор в ниши, если не соблюдаются требования к вентиляции;
- Не накрывайте отверстия тканью или другим материалом;
- Не устанавливайте монитор рядом или над батареей или другим источником тепла.

Не трите и не царапайте матрицу ЖК-панели твердыми предметами, т.к. это может привести к появлению царапин или необратимому повреждению.

На надавливайте на ЖК-экран пальцем в течение продолжительного периода времени, т.к. это может привести к появлению остаточного изображения. На экране могут появляться точечные дефекты в виде крошечных красных, зеленых или синих пятен. Но это не влияет на качество работы монитора.

Если возможно, используйте рекомендуемое разрешение для достижения наилучшего качества изображения ЖК-дисплея. При использовании с другим, отличным от рекомендованного, разрешением, на экране могут быть заметны следы масштабирования и обработки изображения. Но это качество присуще всем ЖК-дисплеям с фиксированным разрешением.

Отображение неподвижного изображения на мониторе в течение длительного времени может привести к повреждению экрана и появлению остаточного изображения. Чтобы избежать этой проблемы, используйте экранную заставку и выключайте устройство, когда оно не используется. Гарантия для данного устройства не распространяется на появление остаточного изображения.

Не подвергайте устройство встряске и не царапайте металлическими предметами переднюю и боковые части монитора. Это может вызвать повреждение экрана.

При переноске держите устройство двумя руками панелью вперед. Падение устройства может привести к поражению электрическим током или возгоранию. Обратитесь в сервисный центр для ремонта. Не подвергайте устройство высоким температурам и влажности.

Не устанавливайте это устройство на стену, где оно может быть подвержено воздействию масла или масляного тумана.

- Это может повредить устройство и привести к его падению. Для дисплеев с глянцевой рамкой, при установке пользователь должен учесть возможные блики нарамке ТВ от окружающего освещения.

Не используйте продукты, под высоким напряжением, вблизи монитора (например, электрическомухобойку).

- В противном случае это может привести к неполадкам монитора вследствие воздействия электрического тока.

Меры предосторожности при использовании адаптера переменного тока и электропитания

При попадании в устройство (телевизор, монитор, кабель питания или адаптер переменного тока) воды или любых других посторонних веществ немедленно отключите кабель питания и обратитесь в сервисный центр.

- В противном случае, это может привести к пожару или поражению электрическим током вследствие повреждения устройства. Не прикасайтесь к вилке питания и адаптеру переменного тока мокрыми руками. Если штыри вилки влажные или покрыты пылью, протрите их перед использованием.

- В противном случае это может привести к пожару или поражению электрическим током.

Убедитесь в том, что кабель питания вставлен в адаптер переменного тока до конца.

- Неплотное соединение может привести к пожару или поражению электрическим током.

Убедитесь, что используемые кабели питания и адаптеры переменного тока произведены или одобрены компанией LG Electronics, Inc.

- Использование неутвержденных продуктов может привести к пожару или поражению электрическим током.

При отсоединении кабеля питания тяните за вилку. Не перегибайте кабель питания с излишним усилием.

- Повреждение кабеля может повлечь за собой поражение электрическим током или пожар.

Старайтесь не наступать и не помещать тяжелые предметы (электронные устройства, одежду и т.д.) на кабель питания или адаптер переменного тока. Соблюдайте осторожность, чтобы не повредить кабель питания или адаптер переменного тока острыми предметами.

- Поврежденные кабели питания могут привести к пожару или поражению электрическим током.

Запрещается разбирать, ремонтировать или модифицировать кабель питания или адаптер переменного тока.

- Это может привести к пожару или поражению электрическим током. Очищайте розетку, адаптер переменного тока и штыри вилки питания от пыли и других загрязнений.

- В противном случае это может привести к пожару.

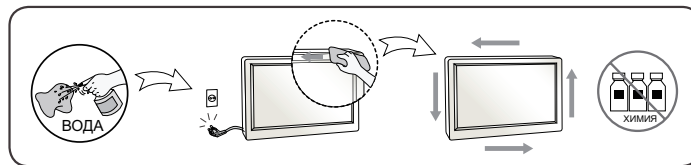
Очистка

- Отключите устройство перед очисткой экрана монитора.

- Используйте слегка влажную (не мокрую) ткань. Не направляйте аэрозоль прямо на экран, т.к. это может привести к поражению электрическим током.

- При очистке поверхности изделия отключите кабель питания, очищайте мягкой тканью для предотвращения появления царапин. Не используйте влажную ткань, не распыляйте воду и другие жидкости. Несоблюдение этого правила может привести к поражению электрическим током (не используйте химические вещества, например, бензин, растворители или спирт).

- Распылите воду на мягкую ткань два-четыре раза, и используйте ее для очистки передней рамки. Осторожно протирайте в одном направлении. От излишней воды на поверхности могут остаться разводы.



Переупаковка

- Не выбрасывайте коробку и упаковочные материалы. Это наиболее подходящий контейнер для транспортировки устройства. При перевозке устройства в другое место, упакуйте его в оригинальную упаковку.

СОДЕРЖАНИЕ

ВАЖНЫЕ СВЕДЕНИЯ О МЕРАХ ПРЕДОСТОРОЖНОСТИ 2

- О безопасности2
 - Дисплей не открывать:
 - Во избежание несчастного случая:
 - Во избежание возгорания или поражения электрическим током:
- Монтаж3
 - Поэтому НИКОГДА :
- Меры предосторожности при использовании адаптера переменного тока и электропитания4
- Очистка4
- Переупаковка5

ЛИЦЕНЗИЯ 7

СБОРКА И ПОДГОТОВКА К РАБОТЕ 8

- Поддерживаемые драйверы и программное обеспечение9

- Описание продукта и функций кнопок.. 10
 - Использование кнопкиджойстика
- Перемещение и поднятие монитора 11
 - Размещение на столе
 - Регулировка высоты подставки
 - Регулировка угла наклона монитора
 - Функция поворота
 - Закрепление кабелей
 - Использование замка Kensington
 - Установка кронштейна для крепления на стене
 - Крепление на стене

ЭКСПЛУАТАЦИЯ МОНИТОРА 20

- Подключение к ПК20
 - Подключение HDMI
 - Подключение DisplayPort
- Подключение к A/V-устройствам21
 - Подключение HDMI
- Подключение периферийных устройств22

Подключение наушников

ПОЛЬЗОВАТЕЛЬСКИЕ НАСТРОЙКИ 23

- Вызов меню основного экрана23
 - Функции главного меню
- Пользовательские настройки25
 - Настройки меню

ПОИСК И УСТРАНЕНИЕ НЕИСПРАВНОСТЕЙ 35

ТЕХНИЧЕСКИЕ ХАРАКТЕРИСТИКИ 38

- Поддерживаемый заводской режим .40
- Синхронизация HDMI (видео)41
- Индикатор питания.....41

ЛИЦЕНЗИЯ

Предоставляемые лицензии различаются в зависимости от модели. Посетите www.lg.com для получения дополнительной информации по лицензиям.



Термины HDMI и HDMI High-Definition Multimedia Interface и Логотип HDMI являются товарными знаками или зарегистрированными товарными знаками HDMI Licensing Administrator, Inc. в Соединенных Штатах и других странах.

СБОРКА И ПОДГОТОВКА К РАБОТЕ



ВНИМАНИЕ!

- Для обеспечения безопасности и оптимальных эксплуатационных качеств устройства, используйте только фирменные детали.
- Какие-либо повреждения или ущерб, вызванные использованием деталей не одобренных производителем, не являются гарантийным случаем.
- Рекомендуется использовать компоненты, входящие в комплект поставки.
- При использовании обычных кабелей, не сертифицированных компанией LG Electronics, изображения на экране могут не отображаться, или на изображениях могут появляться шумы.
- Изображения в данном Руководстве представляют общие действия и могут отличаться от фактического продукта.
- Не наносите посторонние вещества (масла, смазочные вещества и т. п.) на поверхность винта при сборке устройства (это может привести к повреждению устройства).
- Чрезмерная нагрузка на крепежные винты может привести к повреждению монитора. Гарантия не распространяется на такие повреждения.
- Не переносите монитор в перевернутом положении, удерживая его только за основание подставки. Это может вызвать падение монитора с подставки и привести к травме.
- Перед поднятием или перемещением монитора не касайтесь его экрана. Давление на экран монитора может вызвать его повреждение.



ПРИМЕЧАНИЕ

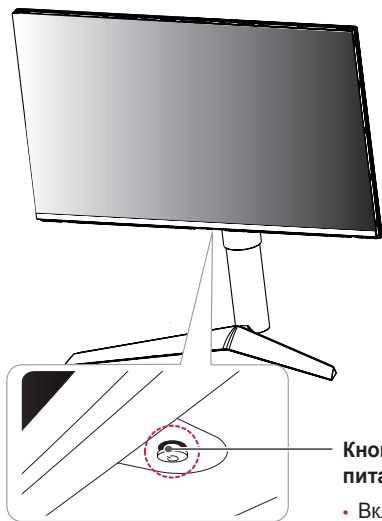
- Внешний вид реальных компонентов может отличаться изображения выше.
- Любые характеристики и информация об устройстве могут быть изменены без предварительного уведомления в целях улучшения его работы.
- Для покупки дополнительных принадлежностей обратитесь в магазин электроники, интернет-магазин или к продавцу, у которого Вы приобрели устройство.
- Кабель питания, входящий в комплект поставки, может отличаться в зависимости от региона.

Поддерживаемые драйверы и программное обеспечение

Вы можете загрузить и установить последнюю версию с веб-сайта LGE (www.lg.com).

Драйверы и программное обеспечение	Приоритет установки
Драйвер монитора	Рекомендуется
OnScreen Control	Рекомендуется

Описание продукта и функций кнопок



Кнопка-джойстик / Индикатор питания

- Вкл: Устройство включено
- Выкл.: Устройство выключено

Использование кнопки-джойстика

Вы можете легко управлять функциями монитора, нажимая кнопку-джойстик или перемещая ее пальцем влево/вправо.

Основные функции

		Устройство включено	Однократно нажмите кнопку-джойстик пальцем, чтобы включить монитор.
		Устройство выключено	Однократно нажмите и удерживайте кнопку-джойстик пальцем, чтобы выключить монитор.
		Управление громкостью	Вы можете управлять громкостью, перемещая кнопку-джойстик влево/вправо.
		Регулировка яркости экрана	Можно регулировать яркость экрана, перемещая кнопку-джойстик вверх/вниз.

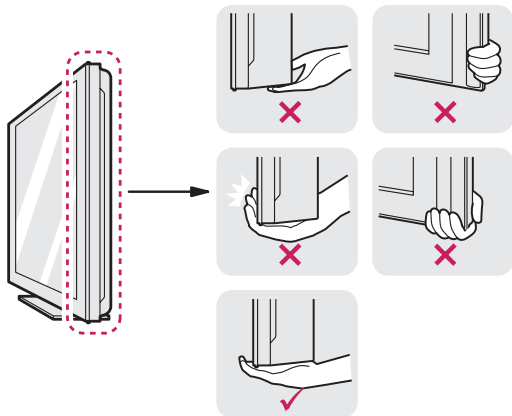
ПРИМЕЧАНИЕ

- Кнопка-джойстик расположена в нижней части монитора.

Перемещение и поднятие монитора

Перед перемещением или поднятием монитора соблюдайте следующие инструкции во избежание повреждения и для обеспечения безопасной транспортировки независимо от типа и размера монитора.

- Монитор рекомендуется перемещать в оригинальной коробке или упаковочном материале.
- Перед перемещением или поднятием монитора отключите кабель питания и все остальные кабели.
- Крепко удерживайте нижнюю и боковую части монитора. Не касайтесь самой панели.



- При удерживании монитора экран должен быть направлен в противоположную от Вас сторону во избежание появления царапин.
- При транспортировке не подвергайте монитор толчкам или избыточной вибрации.
- При перемещении монитора держите его вертикально, не ставьте его на бок и не наклоняйте влево или вправо.

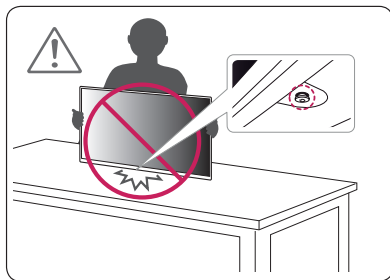


ВНИМАНИЕ!

- Старайтесь не прикасаться к экрану монитора.
 - Это может привести к повреждению всего экрана или отдельных пикселей, отвечающих за формирование изображения.

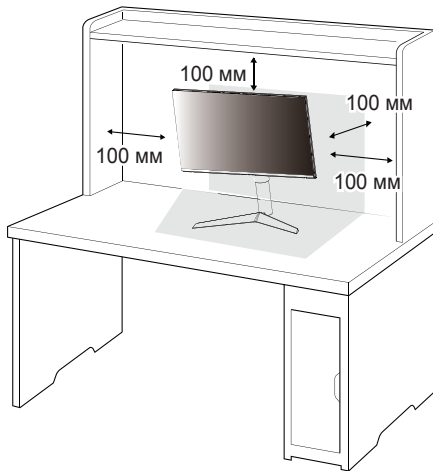


- При использовании монитора без подставки, кнопка-джойстик может стать причиной неустойчивости монитора, что может привести к наклону и падению, повреждению устройства, а также к нанесению Вам травм. Кроме того, это может стать причиной некорректной работы кнопкиджойстика.



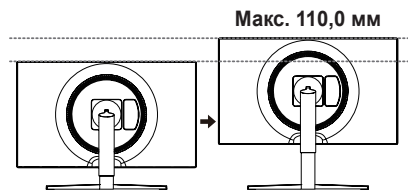
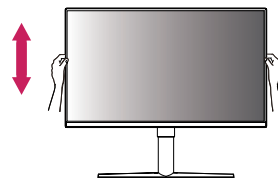
Размещение на столе

Поднимите монитор и поместите его на стол в вертикальном положении. Расстояние от монитора до стены должно составлять не менее 100 мм для обеспечения достаточной вентиляции.

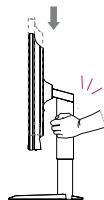


Регулировка высоты подставки

- 1 Расположите установленный на подставку монитор вертикально.
- 2 Возьмитесь за монитор обеими руками и отрегулируйте его высоту.



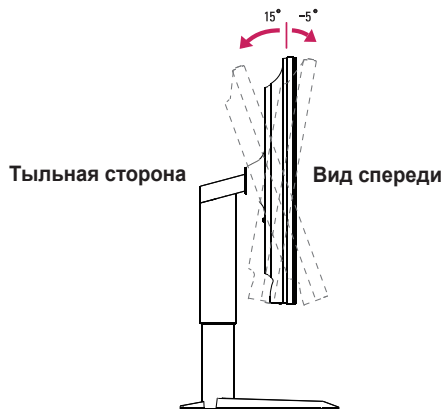
ПРЕДУПРЕЖДЕНИЕ



- При регулировке высоты экрана не беритесь рукой за ножку подставки во избежание травмирования пальцев.

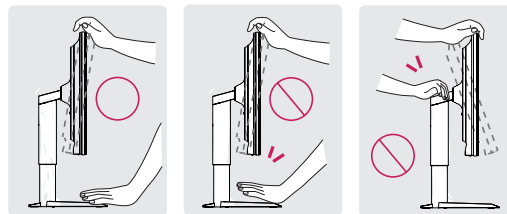
Регулировка угла наклона монитора

- 1 Расположите установленный на подставку монитор вертикально.
 - 2 Отрегулируйте угол наклона монитора.
- Для удобства работы угол наклона регулируется вперед-назад в пределах от -5° до 15° .

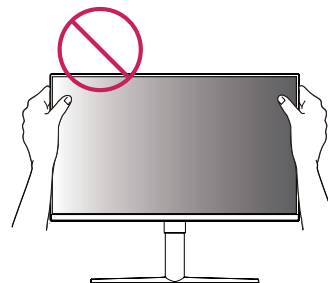


! ПРЕДУПРЕЖДЕНИЕ

- Во избежание повреждения пальцев при выполнении регулировки экрана не держите нижнюю часть монитора, как показано на рисунке ниже.

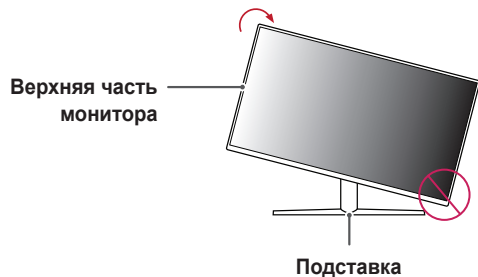


- Будьте осторожны, не касайтесь экрана и не нажимайте на него при регулировке угла наклона.



Функция поворота

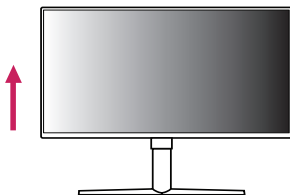
Функция поворота экрана позволяет поворачивать монитор по часовой стрелке на 90°.



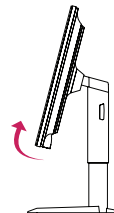
ПРЕДУПРЕЖДЕНИЕ!

- Во избежание появления царапин на основании подставки убедитесь, что при вращении монитора основание не соприкасается с монитором.

1 Поднимите монитор вверх на максимальную высоту.



2 Отрегулируйте угол монитора по направлению стрелки, как показано на рисунке.



3 Поверните монитор по часовой стрелке, как показано на рисунке.



- 4 Завершите установку, повернув монитор на 90°, как показано ниже.

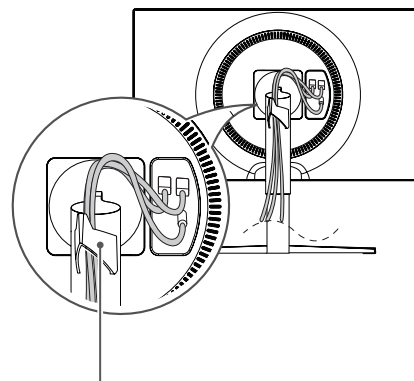
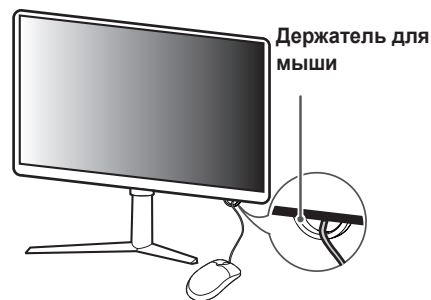


! ПРИМЕЧАНИЕ

- Функция дисплея Auto Pivot (Автоматический поворот) не поддерживается.
- Экран можно легко повернуть, используя быструю клавишу поворота экрана, предусмотренную операционной системой Windows. Обратите внимание, что в некоторых версиях Windows и в некоторых драйверах графической карты могут использоваться разные настройки клавиши поворота экрана или эта клавиша может не поддерживаться.

Закрепление кабелей

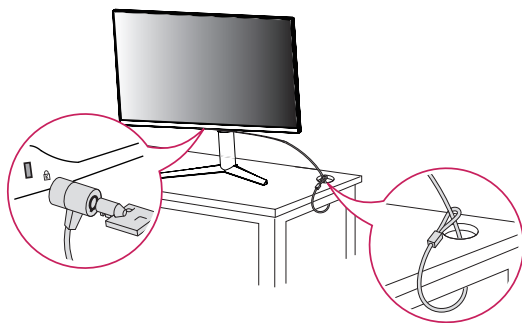
Закрепите кабели с помощью держателя для кабеля, как показано на рисунке.



Держатель для кабеля

Использование замка Kensington

Гнездо для замка Kensington находится на нижней части монитора. Дополнительную информацию об установке и использовании замка см. в инструкции к замку или на сайте <http://www.kensington.com>. Присоедините монитор к столу, используя трос замка Kensington.



! ПРИМЕЧАНИЕ

- Замок Kensington приобретается отдельно. Его можно приобрести в большинстве магазинов электроники.

Установка кронштейна для крепления на стене

Этот монитор соответствует требованиям к использованию кронштейна для настенного крепления или иного соответствующего устройства.

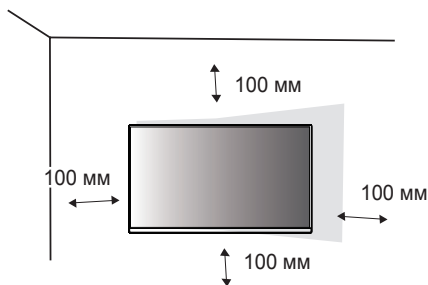
- 1 Положите устройство экраном вниз. Для защиты экрана монитора положите под него мягкую ткань или защитную упаковку, которая входит в комплект поставки.
- 2 Выверните четыре винта, затянутых на задней панели монитора.
- 3 Приложите кронштейн для настенного крепления к монитору и сопоставьте отверстия в кронштейн с отверстиями в корпусе монитора.
- 4 С помощью отвертки затяните четыре винта, чтобы закрепить кронштейн на мониторе.

! ПРИМЕЧАНИЕ

- Кронштейн для настенного крепления продается отдельно.
- Дополнительную информацию по установке см. в Руководстве по установке кронштейна для настенного крепления.
- Не применяйте избыточную силу, прикрепляя кронштейн для настенного крепления, поскольку это может повредить экран монитора.

Крепление на стене

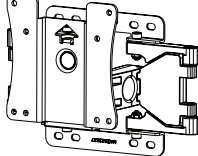
Установите монитор на расстоянии не менее 100 мм от стены и других объектов по бокам монитора, для обеспечения достаточной вентиляции. Подробные инструкции по установке можно получить в местном магазине. Также можно обратиться к руководству пользователя за информацией об установке наклонного кронштейна для настенного крепления.



Чтобы установить монитор на стену, прикрепите кронштейн для настенного крепления (дополнительная деталь) к задней части монитора.

При установке монитора с помощью кронштейна для настенного крепления надежно закрепите кронштейн, чтобы предотвратить падение монитора.

- 1 Если длина используемых винтов превышает стандартную, они могут повредить внутреннюю часть устройства.
- 2 Использование винтов, не отвечающих стандарту VESA, может привести к повреждению монитора и его падению. LG Electronics не несет ответственности за происшествия, связанные с использованием нестандартных винтов.

Настенное крепление (мм)	100 x 100
Стандартный винт	M4 x L10
Количество винтов	4
Пластины для крепления на стене (дополнительная деталь)	LSW 149 

! ПРИМЕЧАНИЕ

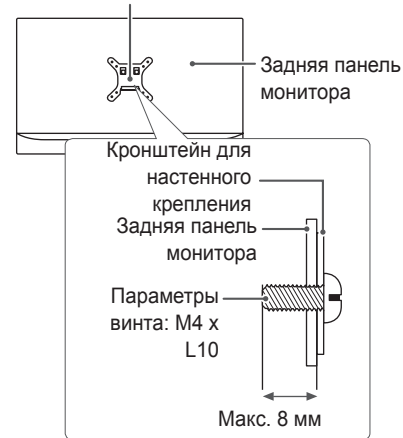
- Используйте винты, соответствующие стандарту VESA.
- Комплект кронштейна для настенного крепления снабжается инструкцией по монтажу и необходимыми комплектующими.
- Настенный кронштейн является дополнительным оборудованием. Дополнительные аксессуары можно приобрести у местного дилера.
- Длина винтов, входящих в комплекты кронштейнов, может отличаться. Убедитесь, что винты имеют правильную длину.
- Дополнительная информация приведена в инструкции по установке кронштейна.

! ВНИМАНИЕ!

- Прежде чем передвигать или устанавливать монитор, во избежание удара током, отсоедините провод питания.
- Установка монитора на потолок или наклонной стене может привести к его падению и причинению Вам травм. Следует использовать одобренный кронштейн LG для настенного крепления и обратиться к местному поставщику или квалифицированному специалисту.
- Чрезмерная нагрузка на крепежные винты может привести к повреждению монитора. Гарантия не распространяется на такие повреждения.

- Используйте настенный кронштейн и винты, соответствующие стандарту VESA. Гарантия не распространяется на повреждения вследствие неправильного использования или применения несоответствующих компонентов.
- При замере от задней панели монитора длина каждого использованного винта должна быть не более 8 мм.

Кронштейн для настенного крепления



ЭКСПЛУАТАЦИЯ МОНИТОРА

- Нажмите кнопку-джойстик, перейдите в **Меню** → **Вход**, и выберите параметр входа.



ВНИМАНИЕ!

- Не допускайте длительного нажатия на экран. Это может привести к искажению изображения.
- Не выводите на экран неподвижное изображение в течение длительного времени. Это может привести к эффекту остаточного изображения. Если возможно, используйте отключение или экранную видео заставку.



ПРИМЕЧАНИЕ

- Включайте монитор в заземленную (трехконтактную) электрическую розетку.
- При включении монитора в помещении с низкой температурой изображение может мерцать. Это нормальное явление.
- На экране могут появляться красные, зеленые и синие точки. Это нормальное явление.

Подключение к ПК

- Монитор поддерживает функцию Plug and Play*.
- * Функция Plug and Play: позволяет подключать к компьютеру устройство без выполнения каких-либо настроек или установки драйверов.

Подключение HDMI

Передает цифровые видео и аудио сигналы с компьютера на монитор.



ВНИМАНИЕ!

- Использование кабеля DVI-HDMI / DP (DisplayPort)-HDMI может привести к возникновению проблем совместимости.
- Используйте сертифицированный кабель с логотипом HDMI. При использовании не сертифицированного кабеля HDMI экран может отображаться неправильно, или может возникнуть ошибка подключения.
- Рекомендуемые типы кабелей HDMI:
 - Высокоскоростной кабель HDMI®/TM;
 - Высокоскоростной кабель HDMI®/TM с Ethernet.

Подключение DisplayPort

Передаёт цифровые видео и аудио сигналы с компьютера на монитор.

ПРИМЕЧАНИЕ

- Аудио- или видеовыход могут отсутствовать в зависимости от версии DP (DisplayPort) компьютера.
- Если компьютер оснащен графической картой с выходным разъемом Mini DisplayPort, следует использовать переходной кабель с Mini DP на DP (с Mini DisplayPort на DisplayPort) или переходной соединитель, поддерживающий DisplayPort 1.2 и 1.4 (продается отдельно).

Подключение к A/V-устройствам

Подключение HDMI

HDMI передает цифровые видео- и аудиосигналы от Вашего A/V-устройства на монитор.

ПРИМЕЧАНИЕ

- Использование кабеля DVI-HDMI / DP (DisplayPort)-HDMI может привести к возникновению проблем совместимости.
- Используйте сертифицированный кабель с логотипом HDMI. При использовании не сертифицированного кабеля HDMI экран может отображаться неправильно, или может возникнуть ошибка подключения.
- Рекомендуемые типы кабелей HDMI:
 - Высокоскоростной кабель HDMI®/TM;
 - Высокоскоростной кабель HDMI®/TM с Ethernet.

Подключение периферийных устройств

Подключение наушников

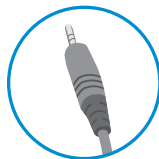
Подключите периферийные устройства к монитору через гнездо для наушников.

ПРИМЕЧАНИЕ

- Периферийные устройства приобретаются отдельно.
- Если Вы используете наушники с Г-образным штекером, это может вызвать проблемы при подключении другого внешнего устройства к монитору. Поэтому мы рекомендуем использовать наушники с прямым штекером.



Г-образный штекер



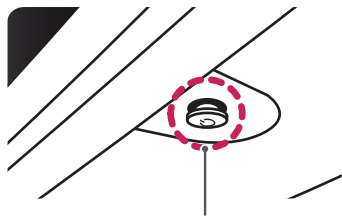
Прямой штекер

- В зависимости от параметров воспроизведения звука на компьютере и внешних устройств функции наушников и динамиков могут быть ограничены.




ПОЛЬЗОВАТЕЛЬСКИЕ НАСТРОЙКИ

Вызов меню основного экрана

- 1 Нажмите кнопку-джойстик в нижней части монитора.
- 2 Перемещайте кнопку-джойстик вниз-вверх (▲ / ▼) и влево-вправо (◀ / ▶), чтобы установить параметры.
- 3 Нажмите кнопку-джойстик еще раз, чтобы выйти из главного меню.



Кнопка-джойстик

Кнопка	Состояние меню	Описание
	Главное меню отключено	Включение меню основного экрана.
	Главное меню включено	Выход из главного меню (удерживание кнопки для выключения монитора: Вы можете выключить монитор, таким образом, в любое время, в том числе, когда отображается экранное меню).
	◀ Главное меню отключено	Настройка громкости монитора.
	◀ Главное меню включено	Переход к функции Вход .
	▶ Главное меню отключено	Настройка громкости монитора.
	▶ Главное меню включено	Отображение функций Меню .
	▲ Главное меню отключено	Регулировка уровня яркости монитора.
	▲ Главное меню включено	Выключение монитора.
	▼ Главное меню отключено	Регулировка уровня яркости монитора.
	▼ Главное меню включено	Переход к функции Режим Игры .

Функции главного меню



Главное меню	Описание
Вход	Установка режима входа.
Отключить питание	Выключение монитора.
Меню	Установка параметров экрана.
Режим Игры	Установка режима игры для игр.
Выход	Выход из главного меню.

Пользовательские настройки

Настройки меню

- 1 Для просмотра меню настройки нажмите на клавишу управления в нижней части монитора, а затем перейдите к **Меню**.
- 2 Установите параметры, перемещая кнопку-джойстик вверх/вниз/влево/вправо.
- 3 Для возврата к предыдущим настройкам или другим позициям настройки нажмите на клавишу ◀ или (⏪).
- 4 Для выхода из меню настройки нажимайте на ◀ до выхода.



Режим Игры



Настройки Игры



Регулировка картинки



Вход




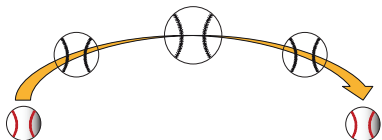
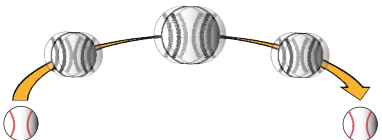
Основные


Режим Игры при сигнале SDR (не-HDR).

Меню > Режим Игры		Описание
Режим Игры	Игрок 1	В этом режиме пользователи могут настраивать различные параметры, в том числе игровые.
	Игрок 2	Игрок 1 и Игрок 2 позволяют сохранить два набора пользовательских настроек отображения, включая игровые установочные параметры.
	FPS	Этот режим оптимизирован для игр FPS. Подходит для игр FPS с очень темным изображением.
	RTS	Данный режим оптимизирован для игр RTS.
	Яркий	Оптимизация экрана под режим яркой цветовой гаммы.
	Режим чтения	Оптимизирует параметры экрана для просмотра документов. Повысить яркость экрана можно в меню Настройки.
	HDR Эффект	Оптимизация экрана под расширенный динамический диапазон.

Режим Игры при сигнале HDR.

Меню > Режим Игры	Описание
Игрок 1	В этом режиме пользователи могут настраивать различные параметры, в том числе игровые.
Игрок 2	Игрок 1 и Игрок 2 позволяют сохранить два набора пользовательских настроек отображения, включая игровые установочные параметры.
FPS	Этот режим оптимизирован для игр FPS.Подходит для игр FPS с очень темным изображением.
RTS	Данный режим оптимизирован для игр RTS.
Яркий	Оптимизация экрана под режим яркой цветовой гаммы.
Режим Игры	<p> ПРИМЕЧАНИЕ</p> <ul style="list-style-type: none"> • HDR-контент может не функционировать надлежащим образом в зависимости от настроек ОС Windows10. Проверьте настройку HDR Вкл/выкл в Вашей операционной системе. • Если функция HDR активирована, качество отображения текста или изображения на экране зависит от характеристик графической карты. • Если функция HDR активирована, при изменении источника входящего сигнала монитора или перевода устройства в режим вкл/выкл возможно мерцание или искажение изображения на экране, вызванное рабочими характеристиками графической карты.


Меню > Настройки Игры		Описание	
Настройки Игры	1ms Motion Blur Reduction	Вкл	<p>Данный режим минимизирует размытость видеоизображения, вызванную быстрым движением объектов. Для оптимального использования всех преимуществ функции перед активацией 1ms Motion Blur Reduction задайте параметры 1920 x 1080 при 120 Гц/144 Гц.</p>  <p>Данная функция доступна для следующей вертикальной частоты (120 Гц, 144 Гц).</p>
		Выкл	<p>Деактивация функции минимизации размытости изображения 1ms Motion Blur Reduction.</p> 
		<p>! ПРИМЕЧАНИЕ</p> <ul style="list-style-type: none"> • Для уменьшения размытости изображения, вызванной движением объектов, яркость уменьшается посредством управления фоновой подсветкой. • Функции 1ms Motion Blur Reduction и FreeSync невозможно использовать одновременно. • Эта функция оптимизирована под игровой режим. • Если игровая функция не используется, её рекомендуется отключить. • Мерцание может возникать при работе 1ms Motion Blur Reduction. 	

Настройки Игры	Adaptive-Sync	<p>Данная опция обеспечивает безупречное и реалистичное изображение на экране посредством синхронизации вертикальной частоты входного сигнала с аналогичным параметром выходного сигнала.</p> <p> ВНИМАНИЕ!</p> <ul style="list-style-type: none"> • При вводе HDMI имя меню отображается, как сертифицированное имя AMD FreeSync Tier, а не Adaptive-Sync. (FreeSync / FreeSync Premium / FreeSync Premium Pro) • Поддерживаемый интерфейс: DisplayPort (Adaptive-Sync), HDMI (FreeSync). • Поддерживаемая Графическая Карта: Необходима графическая карта, которая поддерживает G-SYNC NVIDIA или FreeSync от AMD . • Поддерживаемая версия: установите новейшую версию драйвера графической карты. • Для получения дополнительной информации требований, обратитесь на сайт NVIDIA (www.nvidia.com) и AMD (www.amd.com). 				
		<table border="1"> <tr> <td>Вкл</td> <td>Функция Adaptive-Sync включена.</td> </tr> <tr> <td>Выкл</td> <td>Функция Adaptive-Sync выключена.</td> </tr> </table>	Вкл	Функция Adaptive-Sync включена.	Выкл	Функция Adaptive-Sync выключена.
		Вкл	Функция Adaptive-Sync включена.			
	Выкл	Функция Adaptive-Sync выключена.				
<table border="1"> <tr> <td>Вкл</td> <td>Функция Adaptive-Sync включена.</td> </tr> <tr> <td>Выкл</td> <td>Функция Adaptive-Sync выключена.</td> </tr> </table>	Вкл	Функция Adaptive-Sync включена.	Выкл	Функция Adaptive-Sync выключена.		
Вкл	Функция Adaptive-Sync включена.					
Выкл	Функция Adaptive-Sync выключена.					
Стабилизатор черного	<p>Управляйте контрастом черного цвета для лучшего качества темных сцен. Это позволяет легко различать на экране объекты в играх с темными сценами.</p>					

Настройки Игры	Время отклика	Настройка времени отклика для отображения изображений с учетом скорости обновления экрана. Для работы в обычных условиях рекомендуется установить значение Быстро . Для воспроизведения динамичного изображения рекомендуется установить значение Быстрее . Установка значения Быстрее может привести к эффекту залипания изображения.		
		Быстрее	Установка для времени отклика Быстрее.	
		Быстро	Установка для времени отклика Быстро.	
		Нормально	Установка для времени отклика Нормально.	
		Выкл	Отключение функции оптимизации времени отклика.	
	Cross Hair	Функция Cross Hair обеспечивает отображение прицельной метки в центре экрана для игр в жанре шутеров от первого лица (FPS). Пользователи могут выбрать одно из четырех перекрестий в зависимости от особенностей игры. <ul style="list-style-type: none"> • При выключении или переходе монитора в режим энергосбережения функция Cross Hair автоматически отключается. 		
	Сброс игры	Вы хотели бы сбросить настройки игры?		
		Нет	Отмена выбора.	
Да		Восстановление настроек по умолчанию.		

Меню > Регулировка картинки		Описание		
Регулировка картинки	Яркость	Регулировка яркости экрана.		
	Контрастность	Регулировка контрастности экрана.		
	Четкость	Настройка резкости изображения.		
	Гамма	Режим 1, Режим 2, Режим 3	Чем выше значение гаммы, тем темнее изображение. Соответственно, чем ниже значение гаммы, тем светлее изображение.	
		Режим 4	Если настройки гаммы не нуждаются в корректировке, выберите Режим 4.	
	Темп. цвета	Польз-ль	Пользователь может установить красную, зеленую или синюю с помощью пользовательской настройки.	
		Теплый	Насыщение изображения красным цветом.	
		Средний	Настройка цвета изображения между красным и синим оттенками.	
		Холодный	Насыщение изображения синим цветом.	
		Инструкция	Корректирует показатель цветовой температуры с шагом в 500K (обратите внимание, что вместо 9500K система поддерживает 9300K).	
	R/G/B	Изображение можно настраивать отдельно по цветам Красный, Зеленый и Синий.		
	Шесть цветов	Настройка цветовой палитры и насыщенности шести цветов в соответствии с предпочтениями пользователя и сохранение заданных параметров.		
		Оттенок	Настройка оттенка цветов.	
		Насыщ.	Настройка насыщенности экранных цветов. Чем меньше значение, тем менее насыщенными и яркими получаются цвета. Чем выше значение, тем более насыщенными и темными получаются цвета.	
	Уровень черного	Настройка уровня сдвига (только для HDMI). • Сдвиг: при наличии опорного видеосигнала, это самый темный цвет, отображаемый на мониторе.		
Высокий		Сохранение текущего коэффициента контрастности экрана.		
Низкий		Снижение уровней черного и повышение уровней белого от текущего уровня контрастности экрана.		
DFC	Вкл	Автоматическая настройка яркости в соответствии с параметрами экрана.		
	Выкл	Отключение функции DFC.		

Регулировка картинки	Сброс настр. изображения	Хотите, чтобы Picture сбросила ваши настройки?	
		Нет	Отмена выбора.
		Да	Восстановление настроек по умолчанию.

Меню > Вход		Описание		
Вход	Список ввода	Выбор режима ввода.		
	Соотношение сторон	Регулировка соотношения сторон.		
		Широкоформатный	Воспроизведение видео в полноэкранном режиме независимо от входного видеосигнала.	
		Исходн.	Воспроизведение видео с учетом формата входного видеосигнала.	
	 ПРИМЕЧАНИЕ • Дисплей может выглядеть одинаково при установке режимов Широкоформатный и Исходн. , если используется рекомендуемое разрешение. (1920 x 1080)			
	Авт. переключатель ввода	При переводе переключателя автоматического выбора ввода в режим Вкл дисплей автоматически переключится на новый источник ввода при его подключении.		
Вкл		Активация Авт. переключатель ввода .		
	Выкл	Деактивация Авт. переключатель ввода .		

Меню > Основные		Описание	
Основные	Язык	Выбор языка экранного меню.	
	SMART ENERGY SAVING	Высокий	Экономия электроэнергии с помощью функции SMART ENERGY SAVING высокого энергосбережения.
		Низкий	Экономия электроэнергии с помощью функции SMART ENERGY SAVING низкого энергосбережения.
		Выкл	Отключение функции SMART ENERGY SAVING.
	Питание	Включение или выключение индикатора питания в нижней части монитора.	
		Вкл	Индикатор питания автоматически включается. <ul style="list-style-type: none"> • Рабочий режим: Красный • Спящий режим: Красный, мигает • Питание выключено: Выкл
		Выкл	Индикатор питания выключается.
	Авт. реж. ожидания	Автоматическое выключение монитора после отсутствия на экране активности в течение определенного времени. Для функции автоматического отключения можно установить таймер (Выкл, 4 ч., 6 ч., и 8 ч.).	
	HDMI Режим совместимости	Функция HDMI Режим совместимости позволяет распознавать устаревшее оборудование, не поддерживающее HDMI 2.0.	
		Вкл	Активация HDMI Режим совместимости.
		Выкл	Деактивация HDMI Режим совместимости.
<p>! ПРИМЕЧАНИЕ</p> <ul style="list-style-type: none"> • Если подключенное устройство не поддерживает HDMI Режим совместимости, экран или звук могут не работать надлежащим образом. • При активированном режиме обеспечения совместимости с HDMI разрешение 1920 x 1080 при 144 Гц не поддерживается. • Некоторые графические карты предыдущих поколений не поддерживают HDMI 2.0, но пользователь может выбрать опцию HDMI 2.0 на контрольной панели в окне. Это может привести к нарушению отображения изображения на экране. 			
Версия DisplayPort	Установите версию DisplayPort в соответствии с версией подключенного внешнего устройства(1.4, 1.2 или 1.1). Если вы хотите использовать HDR, выберите версию DP до 1.4.		

Основные	Заблокировать меню	Эта функция выключает конфигурацию и настройку меню.		
		Вкл	Включение параметра Заблокировать меню .	
		Выкл	Выключение параметра Заблокировать меню .	
	 ПРИМЕЧАНИЕ <ul style="list-style-type: none"> Отключаются все функции, за исключением Яркость, Контрастность в меню Регулировка картинки, а также Вход, Заблокировать меню и Информация в меню Основные. 			
	Информация	На дисплее отобразится следующая информация: Общее время включения, Разрешение.		
	Сброс настроек	Нет	Отмена выбора.	
		Да	Восстановление настроек по умолчанию.	

ПОИСК И УСТРАНЕНИЕ НЕИСПРАВНОСТЕЙ

На экране нет изображения.	
Включен ли в розетку провод питания монитора?	<ul style="list-style-type: none"> Убедитесь, что провод питания включен в электрическую розетку.
Включен ли индикатор питания?	<ul style="list-style-type: none"> Проверьте подключение кабеля питания и нажмите кнопку питания.
Подаётся ли питание к прибору и светится ли светодиодный индикатор питания красным?	<ul style="list-style-type: none"> Проверьте, подключен ли вход (Меню > Вход).
Индикатор питания мигает?	<ul style="list-style-type: none"> Если монитор находится в режиме энергосбережения, передвиньте мышь или нажмите любую клавишу. Убедитесь, что компьютер включен.
Экран мерцает и на нем отображается сообщение «В настоящее время экран не настроен с рекомендованным разрешением. Если видео не транслируется или экран мерцает, то решение этих проблем можно найти в руководстве по эксплуатации продукта.» ?	<ul style="list-style-type: none"> Это происходит, когда сигнал, передаваемый с компьютера (графической карты), находится вне рекомендуемого горизонтального или вертикального диапазона монитора. См. раздел «Технические характеристики» данного Руководства для настройки необходимой частоты.
Отображается ли сообщение «Нет сигнала» ?	<ul style="list-style-type: none"> Данное сообщение отображается, если сигнальный кабель между компьютером и монитором отсутствует или не подключен. Проверьте кабель и переподключите его.
Вы установили драйвер дисплея?	<ul style="list-style-type: none"> Обязательно установите драйвер дисплея с нашего веб-сайта: http://www.lg.com. Убедитесь, что графическая карта поддерживает функцию Plug and Play.

Некоторые функции отключены.	
Некоторые функции недоступны, когда вы нажимаете кнопку Меню.	<ul style="list-style-type: none"> Экранное меню заблокировано. Перейдите в Меню > Основные и установите для функции Заблокировать меню значение Выкл.

Остаточное изображение на экране.

При выключении монитора на экране остается изображение?

- Отображение неподвижного изображения в течение длительного времени может привести к повреждению экрана и появлению остаточного изображения.
- Чтобы продлить срок службы монитора, используйте отключение или экранную видео заставку.

Изображение на экране нестабильно и дрожит. / Изображения оставляют на экране темные следы.

Вы выбрали подходящую частоту развертки?

- Если выбранная частота развертки – HDMI 1080i 60/50 Гц (чересстрочное), экран может мерцать. Измените разрешение на 1080p или установите рекомендованное разрешение.

**ПРИМЕЧАНИЕ**

- Частота вертикальной развертки: изображение на экране должно обновляться десятки раз в секунду, наподобие флуоресцентной лампы. Количество обновлений в секунду называют частотой вертикальной развертки и выражают в герцах (Гц).
- Частота горизонтальной развертки: время на отображение горизонтальной линии называют временем горизонтального цикла. Если 1 разделить на интервал по горизонтали, результатом будет количество горизонтальных линий, отображаемых в течение секунды. Это частота горизонтальной развертки, которая выражается в килогерцах (кГц).
- Убедитесь, что разрешение или частота графической карты находится в допустимом для монитора диапазоне, и задайте рекомендованное (оптимальное) разрешение, выбрав **Панель управления > Экран > Меню** в Windows (настройки могут отличаться в зависимости от используемой операционной системы).
- При неправильных настройках графической карты текст может быть размытым, а изображение — тусклым, обрезанным или смещенным.
- Спосoby настройки могут варьироваться в зависимости от модели компьютера или операционной системы, а некоторые значения разрешения могут быть недоступны в зависимости от работы графической карты. В таком случае обратитесь за помощью к производителю компьютера или графической карты.
- Некоторые графические карты могут не поддерживать разрешение 1920 x 1080. Если не удастся установить это разрешение, обратитесь за помощью к производителю графической карты.

Нарушены цвета изображения.	
Количества цветов недостаточно (16 цветов)?	<ul style="list-style-type: none"> • Настройте цветовое разрешение на 24 бит (True Color) или выше. Для Windows перейдите в Панель управления > Дисплей > Настройки > Управление цветом (настройки могут отличаться в зависимости от используемой операционной системы).
Цвета изображения неустойчивы или изображение монохромное?	<ul style="list-style-type: none"> • Убедитесь, что сигнальный кабель подключен правильно. Отключите и подключите кабель или извлеките и повторно установите графическую карту компьютера.
На экране видны точки?	<ul style="list-style-type: none"> • При работе устройства на экране могут появляться точки (красные, зеленые, синие, белые или черные). Это нормально для жидкокристаллических дисплеев. Точки не свидетельствуют о неисправности и не связаны с рабочими характеристиками монитора.

Отсутствует звук при подключении через разъем для наушников.	
Изображения, отображаемые через DP (DisplayPort) или HDMI-вход отображаются без звука?	<ul style="list-style-type: none"> • Убедитесь, что подключение к разъему для наушников осуществлено должным образом. • Попробуйте увеличить громкость с помощью джойстика. • Установите используемый монитор в качестве аудиовыхода ПК: в ОС Microsoft Windows перейдите на Панель управления > Аппаратное обеспечение и звук > Звук > назначьте монитор в качестве устройства по умолчанию (настройки могут отличаться в зависимости от используемой операционной системы).

ТЕХНИЧЕСКИЕ ХАРАКТЕРИСТИКИ

ЖК-дисплей	Тип	TFT (Thin Film Transistor) ЖК-дисплей (LCD - Liquid Crystal Display)	
	Глубина цвета	HDMI	Поддерживается 8-битный цвет.
		DP (DisplayPort)	Поддерживается 8-битный цвет.
Разрешение	Максимальное разрешение	1920 x 1080 при 144 Гц	
	Рекомендуемое разрешение	1920 x 1080 при 144 Гц	
Источники питания	Напряжение	19 В --- 2,4 А И 19 В --- 2,0 А	
	Потребляемая мощность (типичное значение)	Режим работы: 30 Вт (типичное значение)* Спящий режим: ≤ 0,3 Вт ** Питание выключено: ≤ 0,3 Вт	
Адаптер питания	тип DA-48F19, производитель Asian Power Devices Inc. и тип ADS-48FSK-19 19048EPCU-1, производства SHENZHEN HONOR ELECTRONIC, и тип ADS-48FSK-19 19048EPK-1, производства SHENZHEN HONOR ELECTRONIC, и тип ADS-48FSK-19 19048EPG-1 производства SHENZHEN HONOR ELECTRONIC Выход: 19 В --- 2,53 А		
	тип ADS-45SN-19-3 19040G, производства SHENZHEN HONOR ELECTRONIC, и тип ADS-45SQ-19-3 19040E, производства SHENZHEN HONOR ELECTRONIC, и тип ADS-45FSQ-19 19040EPG-1, производства SHENZHEN HONOR ELECTRONIC, и тип ADS-45FSQ-19 19040EPK-1, производства SHENZHEN HONOR ELECTRONIC, и тип ADS-45FSQ-19 19040EPCU-1, производства SHENZHEN HONOR ELECTRONIC, и тип ADS-45FSQ-19 19040EPBR-1, производства SHENZHEN HONOR ELECTRONIC, и тип LCAP21C, производства LIEN CHANG ELECTRONIC ENTERPRISE, и тип LCAP26B-E, производства LIEN CHANG ELECTRONIC ENTERPRISE, и тип LCAP26B-A, производства LIEN CHANG ELECTRONIC ENTERPRISE Выход: 19 В --- 2,1 А		

Условия окружающей среды	Условия эксплуатации	Температура	0 °С до 40 °С
		Влажность	Менее 80 %
	Условия хранения	Температура	-20 °С до 60 °С
		Влажность	Менее 85 %
Размеры	Размеры монитора (ширина x высота x глубина)		
	С подставкой	615,1 x 575,2 x 274,4 (мм)	
	Без подставки	615,1 x 366,6 x 45,2 (мм)	
Масса (без упаковки)	С подставкой	6,4 кг	
	Без подставки	4,5 кг	

Технические характеристики могут быть изменены без предварительного уведомления.

Уровень энергопотребления может варьироваться в зависимости от условий эксплуатации и настроек монитора.

* Потребление электроэнергии в режиме «On» (Вкл.) измеряется при помощи стандартного теста LGE (режим изображения - Full White (полностью белый), разрешение – Maxium(максимальное)).

** Монитор перейдет в Спящий Режим через пару минут (максимум 5 минут).

Поддерживаемый заводской режим

(Предустановки, HDMI/ DisplayPort PC)

Предустановки	Частота горизонтальной развертки (кГц)	Частота вертикальной развертки (Гц)	Полярность (Г/В)	Примечания
640 x 480	31,469	59,94	+/-	
640 x 480	37,5	75	-/-	
800 x 600	76,302	120	+/-	
800 x 600	46,875	75,0	+/+	
800 x 600	37,879	60,317	+/+	
1024 x 768	97,551	120	+/-	
1024 x 768	60,023	75,029	+/+	
1280 x 1024	63,194	59,96	+/-	
1280 x 1024	79,976	75,025	+/+	
1280 x 1024	130,035	119,96	+/-	
1280 x 720	45,00	60,00	+/+	
1920 x 1080	137,26	119,98	+/-	
1920 x 1080	67,50	60	+/+	
1920 x 1080	84,36	74,99	+/+	
1920 x 1080	113,22	99,93	-/-	
1920 x 1080	163,44	144	+/-	

* При активированном режиме обеспечения совместимости с HDMI разрешение 1920 x 1080 при 144 Гц не поддерживается.

Синхронизация HDMI (видео)

Режим заводских настроек (режим предварительно заданных настроек)	Частота горизонтальной развертки (кГц)	Частота вертикальной развертки (Гц)	Примечания
480P	31,5	60	
576P	31,25	50	
720P	37,5	50	
720P	45	60	
1080P	56,25	50	
1080P	67,5	60	
1080P	112,5	100	
1080P	135	120	

Индикатор питания

Режим	Цвет светодиодного индикатора
Рабочий режим	Красный (несколько секунд)
Спящий режим	Выкл
Питание выключено	Выкл



Модель и серийный номер продукта находятся на задней панели устройства.
Запишите их ниже на тот случай, если вам когда-либо потребуется
техническое обслуживание.

Модель _____

Серийный номер _____

Для получения исходного кода по GPL, LGPL, MPL и другим лицензиям на открытое программное обеспечение, имеющимся в данном продукте, посетите веб-сайт <http://opensource.lge.com>. Кроме загрузки исходного кода, по указанной ссылке пользователь имеет возможность ознакомиться с условиями всех соответствующих лицензий, заявлениями об отказе от гарантийных обязательств и предупреждениями об авторских правах. LG Electronics также может предоставить открытые исходные коды на компакт-диске за дополнительную плату, покрывающую расходы на изготовление подобного дистрибутива (включая стоимость носителя и доставку пользователю). Заявку на получение дистрибутива следует направлять по адресу электронной почты opensource@lge.com. Данное предложение действительно в течение трех (3) лет с момента приобретения продукта.