

Пайдаланушы нұсқаулығы

S34BG85*

Түсі мен көрінісі өнімге байланысты өзгеруі мүмкін және өнімділікті жақсарту үшін техникалық сипаттарын ескертусіз өзгертуге болады.

Сапасын жақсарту мақсатында бұл нұсқаулықтың мазмұны ескертусіз өзгертілуі мүмкін.

Келесі жағдайларда әкімшілік төлемақы алынуы мүмкін:

(а) Техникті үйге шақырсаңыз, бірақ құрылғыдан ешбір ақау табылмаса, (яғни, пайдаланушы нұсқаулығын оқымасаңыз).

(ә) Құрылғыны жөндеу орталығына апарсаңыз, бірақ құрылғыдан ешбір ақау табылмаса, (яғни, пайдаланушы нұсқаулығын оқымасаңыз).

Техник маман үйіңізге келер алдында сіз төлейтін төлемақы мөлшерін хабарлайды.

© Samsung

Бұл нұсқаулыққа қатысты авторлық құқықтар Samsung компаниясына тиесілі.

Осы нұсқаулықты Samsung компаниясының рұқсатынсыз бөлшектей немесе толығымен пайдалануға немесе көшіруге болмайды.

Samsung компаниясының иелігінде емес сауда белгілері өздерінің тиісті иелеріне жатады.

Мазмұны

Құрылғыны пайдаланудан бұрын

Қауіпсіздік шаралары

- 3 Электр бөлшектері және қауіпсіздік
- 4 Орнату
- 5 Пайдалану

Тазалау

Құрылғыны пайдалану үшін дене күйіңізді дұрыстаңыз

Дайындықтар

Орнату

- 9 Тұғырды тағу
- 10 Тұғырды тағу
- 11 Өнім айналасындағы кеңістікті тексеру
- 12 Құрылғының еңісін және биіктігін реттеу
- 13 ҚАБЫРҒА КРОНШТЕЙНІН бекіту

Басқару тақтасы

Қосылымдар

Порттар

- 18 Бұйымды дербес компьютерге USB HUB ретінде қосу

Қосылған кабельдерді байлау

Қашықтан басқару пульті және перифериялық құрылғылар

Samsung Smart Remote құрылғысы туралы

- 23 Samsung Smart Remote құрылғысын өнімге жалғау

Сақтық шаралары және Ескерімдер

Өнімді орнатқаннан кейін оқыңыз

- 24 Суреттің өлшемдері және кіріс сигналдары

Компьютерге қосылу алдында оқыңыз (қолдау көрсететін ажыратымдылықтар)

- 25 VESA DMT
- 26 VESA CVT
- 26 CVT Custom

Видео сигналдарға арналған қолдау көрсетілетін ажыратымдылықтар

- 27 CTA-861
- 28 HDR10 нұсқасына қолдау көрсететін графикалық карталардың тізімі

Техникалық сипаттамалары

Жалпы

Қосымша

Төлем қызметінің міндеттері (Тұтынушыларға арналған баға)

- 31 Өнім ақауы емес
- 32 Өнім зақымдануы тұтынушы қатесі нәтижесінде болса
- 32 Басқалар

FreeSync (AMD бейне картасына арналған)

- 34 Бейне карталар тізіміндегі үлгілер FreeSync функциясын қолдайды

FreeSync (VRR) үшін қолдау көрсетілетін ажыратымдылық

Құрылғыны пайдаланудан бұрын







Қауіпсіздік шаралары

Ескерту

Егер нұсқаулар орындалмаса, бұл ауыр немесе өлімге әкелетін жарақатқа алып келуі мүмкін.

Назар аударыңыз

Егер нұсқаулар орындалмаса, бұл жарақат алуға немесе мүліктің зақымдалуына алып келуі мүмкін.

НАЗАР САЛЫҢЫЗ			
ЭЛЕКТР ТОҒЫ СОҒУ ҚАТЕРІ АШУҒА БОЛМАЙДЫ			
АБАЙЛАҢЫЗ: ТОК СОҒУ ҚАУПІН АЗАЙТУ ҮШІН ҚАҚПАҚТЫ (НЕМЕСЕ АРТҚЫ БӨЛІГІН) АЛМАҢЫЗ. ІШІНДЕ ПАЙДАЛАНУШЫ ТАРАПЫНАН ҚЫЗМЕТ КӨРСЕТІЛЕТІН БӨЛШЕКТЕР ЖОҚ. БАРЛЫҚ ТЕХНИКАЛЫҚ ҚЫЗМЕТ КӨРСЕТУ ЖҰМЫСТАРЫН БІЛІКТІ МАМАНДАР ОРЫНДАУЫ ТИІС.			
	Бұл белгіше құрылғының ішінде жоғары кернеу бар екенін көрсетеді. Осы өнімнің ішкі бөлшектеріне қол тигізу қауіпті.		АТ кернеуі: Осы таңба арқылы белгіленетін атаулы кернеу – АТ кернеуі.
	Бұл белгі осы құрылғыны іске пайдалануға және күтіп ұстауға қатысты маңызды нұсқаулар кітапшасының жинаққа кіргенін көрсетеді.		ТТ кернеуі: Осы таңба арқылы белгіленетін атаулы кернеу – ТТ кернеуі.
	II класс өнімі: Бұл таңба құрылғыны жерге тұйықтау (қосу) арқылы қауіпсіз қосылым жасаудың қажет емес екенін білдіреді. Егер мына белгі тоққа қосылатын сымы бар құрылғыңызда болмаса, құрылғыны МІНДЕТТІ ТҮРДЕ жерге қауіпсіз қосу (тұйықтау) керек.		Назар аударыңыз. Пайдалану нұсқаулығын қараңыз: Бұл таңба қауіпсіздікке қатысты толық ақпаратты пайдаланушы нұсқаулығынан қарауды ұсынады.

Электр бөлшектері және қауіпсіздік

Ескерту

- Зақымдалған қуат кабелін немесе ашаны немесе бос розетканы пайдаланбаңыз.
- Бір розеткаға бірнеше құрылғыны қоспаңыз.
- Ашаны ылғал қолмен ұстамаңыз.
- Қуат ашасын берік тұратындай етіп розеткаға толығымен тығыңыз.
- Ашаны жерге жалғанған розеткаға (тек 1-түрдегі изоляцияланған құрылғылар) қосыңыз.

- Қуат сымын қатты күш салып бүкпеңіз немесе тартпаңыз. Қуат кабелін ауыр заттың астында қалдырмаңыз.
- Қуат кабелін немесе құрылғыны жылу көздерінің қасына қоймаңыз.
- Ашаның ұшындағы немесе розеткадағы шаңды құрғақ шүберекпен тазалаңыз.

Назар аударыңыз

- Құрылғы пайдаланылып жатқан кезде қуат кабелін ажыратпаңыз.
- Құрылғымен бірге Samsung компаниясынан алынған қуат кабелін ғана пайдаланыңыз. Қуат кабелін басқа құрылғылармен пайдаланбаңыз.
- Қуат кабелі қосылған жердегі розетка қол жетімді болуы тиіс.
 - Ақау пайда болған кезде құрылғыны қуат көзінен ажырату үшін қуат кабелін ажырату керек.
- Қуат кабелін розеткадан ажыратқан кезде ашасынан ұстаңыз.

Орнату

Ескерту

- Құрылғының үстіне шырағдан, шыбын-шіркейді үркітетін құрал немесе темекі қоймаңыз. Құрылғыны жылу көздерінің жанына орнатпаңыз.
- Пластмасса қалтаны балалардың қолы жетпейтін жерде сақтаңыз.
 - Балалар тұншығып қалуы мүмкін.
- Құрылғыны тұрақсыз немесе дірілдейтін бетке орнатпаңыз (берік емес сөре, көлбеу бет, т.б.)
 - Құрылғы құлап кетуі, зақымдалуы және/немесе адамды жарақаттауы мүмкін.
 - Құрылғыны қатты дірілдейтін жерде пайдалану құрылғының зақымдануына немесе өртке себеп болуы мүмкін.
- Құрылғыны көліктің ішіне немесе шаң, дымқыл (су тамшылары, т.б.), май немесе түтін болатын жерге орнатпаңыз.
- Құрылғыны тікелей күн сәулесіне, ыстыққа немесе пеш сияқты ыстық заттың қасына орнатпаңыз.
 - Құрылғының қызмет ету мерзімі азаюы немесе өрт шығуы мүмкін.
- Құрылғыны балалардың қолы жететін жерге орнатпаңыз.
 - Құрылғы құлап кетіп, балаларды жарақаттауы мүмкін.
- Тағамдық майлар (соя майы сияқты) өнімді зақымдауы немесе пішінін өзгертуі мүмкін. Өнімді май ластануынан алшақ ұстаңыз. Сонымен қатар, өнімді ас үйге немесе ас үй пешінің жанында орнатпаңыз не пайдаланбаңыз.

Назар аударыңыз

- Құрылғыны жылжитқан кезде оны құлатып алмаңыз.
- Құрылғыны алдыңғы жағын төменге қаратып қоймаңыз.
- Құрылғыны шкафқа немесе сөреге орнатқанда, құрылғының алдыңғы жағының төменгі жиегі алға қарай шығып тұрмауы тиіс.
 - Құрылғы құлап кетуі, зақымдалуы және/немесе адамды жарақаттауы мүмкін.
 - Құрылғыны тек дұрыс өлшемді шкафқа немесе сөреге орнатыңыз.
- Өнімді ақырындап қойыңыз.
 - Құрылғының ақауына немесе адам жарақатына себеп болуы мүмкін.
- Құрылғыны әдеттен тыс жерге (көп мөлшерде майда бөлшектер, химиялық заттар немесе қалыптыдан тыс температуралы немесе ылғалды орындар немесе өнім ұзақ уақыт бойы үздіксіз жұмыс істеген орындарда) орнату оның қалыпты жұмыс істеуіне көп әсер етуі мүмкін.
 - Егер құрылғыны сондай жерге орнатқыңыз келсе, міндетті түрде Samsung компаниясының клиенттерге қызмет көрсету орталығымен кеңесіңіз.
- Құрылғыны орнатудан бұрын, экран төмен қарап тұратындай етіп құрылғыны тегіс және тұрақты жерге қойыңыз.
 - Өнім майысқан. Тегіс бетте тұрғанда өнімге қысым түсіру оны зақымдауы мүмкін. Өнім жерде жоғары не төмен қарап жатқан кезде, оған қысым қолданбаңыз.

Пайдалану

Ескерту

- Құрылғының ішінде жоғары кернеу болады. Ешқашан құрылғыны өз бетіңізбен бөлшектемеңіз, жөндемеңіз немесе өзгертпеңіз.
 - Жөндеу үшін Samsung компаниясының клиенттерге қызмет көрсету орталығына хабарласыңыз.
- Өнімді жылжыту үшін, алдымен одан барлық кабельдерді, соның ішінде қуат кабелін ажыратыңыз.
- Егер құрылғыдан ерекше дыбыстар, күйік иісі немесе түтін шықса, қуат кабелін дереу ажыратып, Samsung компаниясының клиенттерге қызмет көрсету орталығына хабарласыңыз.
- Балалардың құрылғыға асылуына немесе оның үстіне шығуына жол бермеңіз.
 - Балалар зақымдануы немесе ауыр жарақат алуы мүмкін.
- Егер құрылғы құлап түссе немесе оның сыртқы корпусы зақымдалса, қуат көзін өшіріңіз және қуат кабелін ажыратыңыз. Сонан соң Samsung компаниясының клиенттерге қызмет көрсету орталығына хабарласыңыз.
 - Пайдалануды жалғастырсаңыз, өрт шығуы немесе ток соғуы мүмкін.

- Құрылғының үстінде балаларға ұнайтын ауыр заттарды немесе бұйымдарды (ойыншықтар, тәтті заттар, т.б.) қалдырмаңыз.
 - Балалар ойыншықтарды немесе тәтті заттарды алуға талпынған кезде құрылғы немесе ауыр заттар құлап кетіп, балалар ауыр жарақат алуы мүмкін.
- Найзағай ойнаған кезде бұйымды қуат көзінен ажыратып, кабельді алып тастаңыз.
- Құрылғыға заттарды түсіріп алмаңыз немесе оған соққы тигізбеңіз.
- Құрылғыны қуат сымынан немесе кез келген кабелінен тартып жылжитпаңыз.
- Егер газдың шығып тұрғаны белгілі болса, құрылғыны немесе ашаны ұстамаңыз. Сондай-ақ, сол жерді дереу желдетіңіз.
- Құрылғыны қуат кабелінен немесе кез келген басқа кабелінен тартып көтермеңіз немесе жылжитпаңыз.
- Құрылғының жанында тез тұтанатын сұйықтықты немесе затты пайдаланбаңыз немесе сақтамаңыз.
- Желдеткіш тесіктерді дастарқанның немесе перденің жауып тұрмағанына көз жеткізіңіз.
 - Ішкі температураның көтерілуінен өрт шығуы мүмкін.
- Металл заттарды (таяқшалар, монеталар, шаш түйреуіштер, т.б.) немесе оңай жанатын заттарды (қағаз, сіріңкелер, т.б.) құрылғыға салмаңыз (желдеткіш тесік немесе кіріс/шығыс порттары, т.б. арқылы).
 - Құрылғыға су немесе басқа бөгде заттар кіріп кеткен жағдайда міндетті түрде құрылғыны өшіріп, қуат кабелін ажыратыңыз. Сонан соң Samsung компаниясының клиенттерге қызмет көрсету орталығына хабарласыңыз.
- Ішінде сұйықтық бар ыдыстарды (вазалар, қыш құмыралар, бөтелкелер, т.б.) немесе металл заттарды құрылғының үстіне қоймаңыз.
 - Құрылғыға су немесе басқа бөгде заттар кіріп кеткен жағдайда міндетті түрде құрылғыны өшіріп, қуат кабелін ажыратыңыз. Сонан соң Samsung компаниясының клиенттерге қызмет көрсету орталығына хабарласыңыз.

Назар аударыңыз

- Экран бетінде ұзақ уақыт бойы қалған жылжымайтын сурет қалдық бейненің экранда қалуына немесе ақаулы нүктелерге себеп болуы мүмкін.
 - Құрылғыны ұзақ уақыт бойы пайдаланбайтын кезде, экранды қуатты үнемдеу режиміне немесе жылжымалы суреті бар экран сақтағышқа орнатыңыз.
- Егер құрылғыны ұзақ уақыт бойы пайдаланбайтын болсаңыз (демалыс, т.б.), қуат кабелін розеткадан ажыратыңыз.
 - Шаң жиналса және қызып кеткенде өрт шығуы, ток соғуы немесе ток шығуы мүмкін.
- Құрылғы үшін ұсынылған ажыратымдылық пен жиілікті пайдаланыңыз.
 - Көру қабілетіңіз төмендеуі мүмкін.


- Мониторды аударып ұстамаңыз немесе тіреуішінен ұстап жылжытпаңыз.
 - Құрылғы құлап кетіп, зақымдалуы немесе жарақат алуға алып келуі мүмкін.
- Экранға ұзақ уақыт бойы тым жақын жерден қарасаңыз, көру қабілетіңіз төмендеуі мүмкін.
- Құрылғының жанында дымқылдауыштарды немесе пештерді пайдаланбаңыз.
- Құрылғыны пайдаланған кезде көзіңізді 1 сағат сайын 5 минуттан астам демалдырыңыз немесе қашықтағы нысандарға қараңыз.
- Ұзақ уақыт бойы қосулы тұрған экранды қолмен ұстамаңыз, ол ыстық болуы мүмкін.
- Ұсақ керек-жарақтарды балалардың қолы жетпейтін жерде сақтаңыз.
- Құрылғының бұрышын немесе тіреуіштің биіктігін реттеген кезде абайлаңыз.
 - Қолыңыз немесе бармағыңыз қысылып қалып, жарақаттануы мүмкін.
 - Құрылғыны тым көп еңкейтсеңіз, ол құлап кетіп, жарақат алуға алып келуі мүмкін.
- Құрылғының үстіне ауыр заттарды қоймаңыз.
 - Құрылғының ақауына немесе адам жарақатына себеп болуы мүмкін.

Тазалау


Егер қасында ультрадыбысты толқын дымқылдағыш пайдаланылса, қатты жылтырайтын үлгілердің бетінде ақ дақтар пайда болуы мүмкін.

 Өнімнің ішкі жағын тазалағыңыз келсе, ең жақын Samsung тұтынушысы қызметінің орталығына хабарласыңыз (қызмет үшін төлемақы алынады.)

Өнім экранын қолмен немесе басқа заттармен баспаңыз. Экранды зақымдау қаупі бар.

 Тазалаған кезде абайлаңыз, себебі жетілдірілген сұйық кристалдық дисплейлердің панелі мен сыртқы жағы оңай зақымдалады.

Тазалаған кезде келесі шараларды қолданыңыз.

1. Өнім мен ДК-ні қуат көзінен ажыратыңыз.
 2. Өнімнен қуат кабелін ажыратыңыз.
-  Қуат кабелінің ашасынан ұстаңыз және кабельді ылғал қолмен ұстамаңыз. Әйтпесе, ток соғуы мүмкін.
3. Мониторды таза, жұмсақ және құрғақ шүберекпен сүртіңіз. Жұмсақ шүберекті сулап алып, жақсылап сығыңыз да, онымен өнімнің сыртқы бетін тазалап сүртіңіз.
 - Өнімді құрамында спирт, еріткіш немесе сурфактант бар заттармен тазаламаңыз.
 - Құрылғыға суды немесе жуғыш затты тікелей шашпаңыз.
 4. Тазалап болғаннан кейін, қуат кабелін мониторға қосыңыз.
 5. Өнім мен ДК-ні қуат көзіне қосыңыз.

Құрылғыны пайдалану үшін дене күйіңізді дұрыстаңыз



Құрылғыны төмендегідей дұрыс қалыпта пайдаланыңыз:

- Арқаңызды жазыңыз.
- Көзіңіз бен экран арасында 45 - 50 см ара қашықтық сақтаңыз және экранға сәл жоғарыдан қараңыз.
- Көздеріңізбен экранның алдыңғы жағына тікелей қараңыз.
- Жарық экранға шағылыспайтын етіп бұрышты реттеңіз.
- Білегіңізді қолыңыздың жоғары жағымен перпендикуляр қойыңыз және қолыңыздың сырт жағын деңгейлестіріңіз.
- Шынтағыңызды оң жақ бұрышқа қойыңыз.
- Құрылғының биіктігін тізеңізді 90 немесе одан көп дәрежеде бүге алатындай, өкшеңіз еденге тиіп тұратындай және қолдарыңыз жүрегіңізден төмендеу болатындай етіп реттеңіз.
- Көз жаттығуларын орындаңыз немесе жиі жыпылықтатыңыз, сонда көзіңіз босаңсып дем алады.

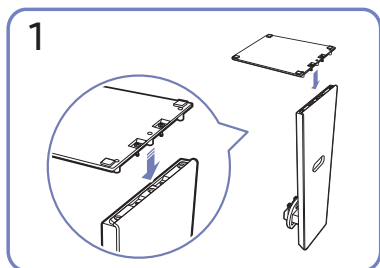
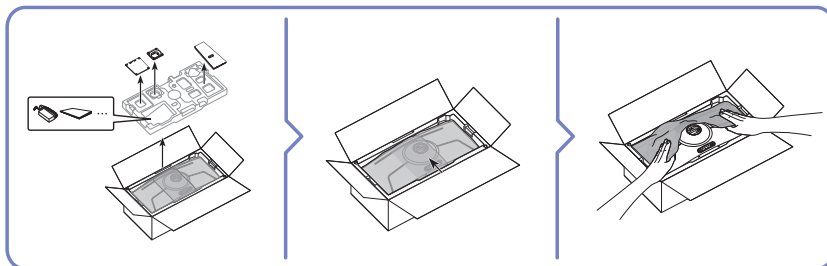
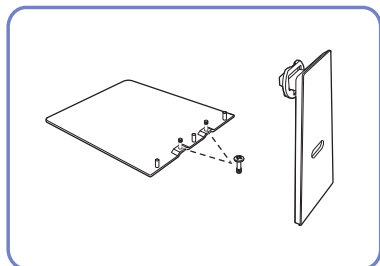
Дайындықтар

Орнату

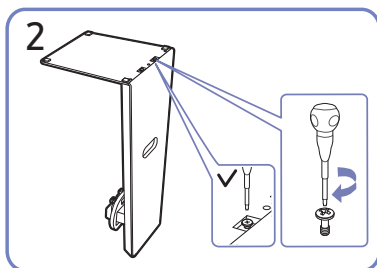
Тұғырды тағу

 Құрылғыны орнатудан бұрын, экран төмен қарап тұратындай етіп құрылғыны тегіс және тұрақты жерге қойыңыз.

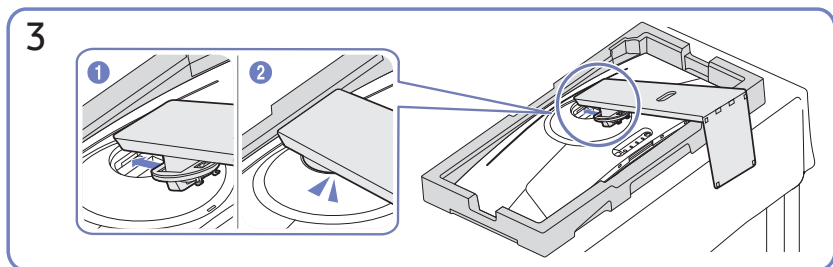
 Бөлшектеу құрудың теріс әрекеті болып табылады.



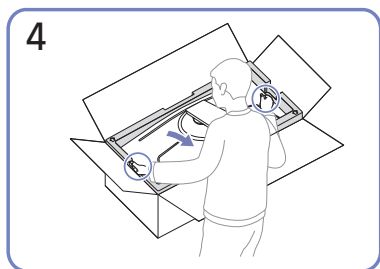
1
Тұғыр негізін суретте көрсетілген бағытта тұғыр мойнына салыңыз. Тұғыр қосқышы мықтап тағылғанын тексеріңіз.



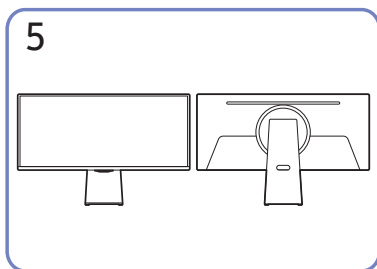
2
Тұғырдың астыңғы жағындағы бекіту бұрандасын толығымен бекітілетіндей етіп бұраңыз.



3
Құрылған тұғырды негізгі бөлігіне суретте көрсетілген көрсеткі бағытымен басыңыз.

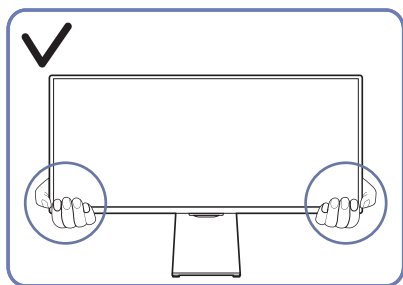


4
Мониторды суретте көрсетілгендей тұрғызыңыз.

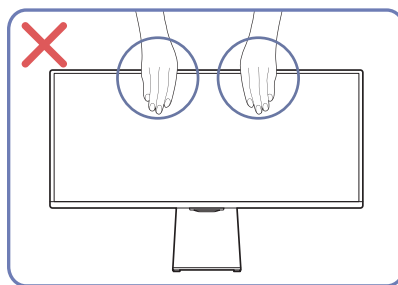


5
Тіректі құрастыру аяқталды.

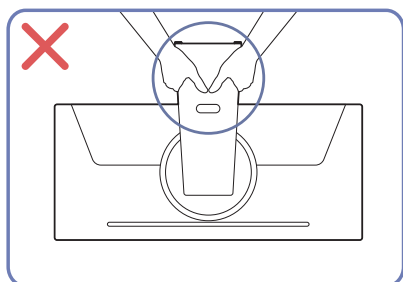
Тұғырды тағу



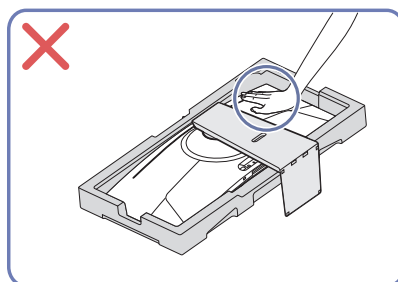
- Өнімді жылжытқан кезде, оны төменгі бұрыштары мен шеттерінен ұстаңыз.



- Экранға тікелей қысым қолданбаңыз.
- Өнімді жылжытқан кезде, экранынан ұстамаңыз.



- Құрылғыны тек тұғырынан ұстап тұрып төңкермеңіз.

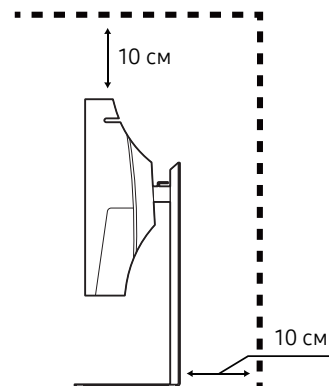
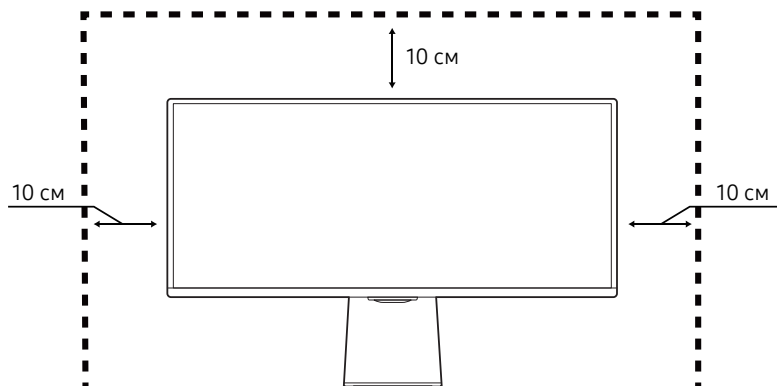


- Өнімді үстінен баспаңыз. Өнімді зақымдау қаупі бар.


Өнім айналасындағы кеңістікті тексеру

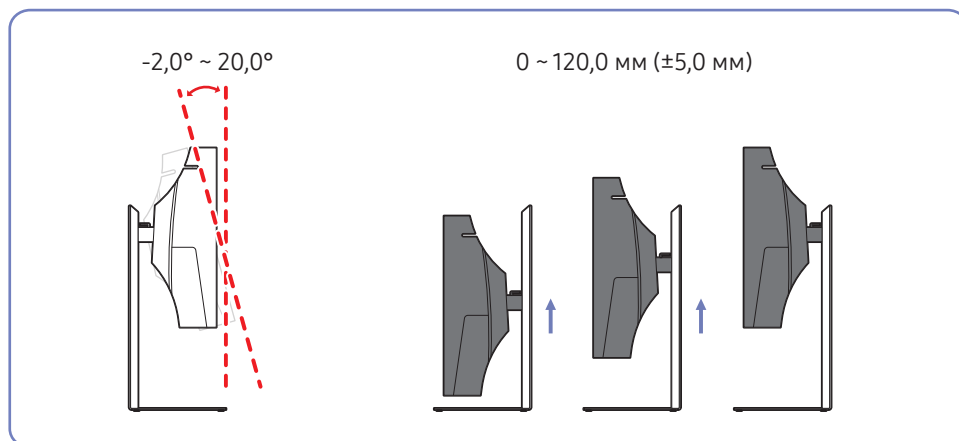
Құрылғыны орналастыру кезінде ауа алмасуы үшін жеткілікті бос орын бар екендігіне көз жеткізіңіз. Ішкі температураның көтерілуі өрт туғызуы және өнімді зақымдауы мүмкін. Құрылғыны орнатпас бұрын, оның айналасында диаграммада көрсетілгендей жеткілікті бос орын қалдырыңыз.

 Сыртқы көрінісі құрылғыға байланысты өзгеруі мүмкін.



Құрылғының еңісін және биіктігін реттеу

 Бөліктердің түсі мен кескіні көрсетілген суреттен өзгеше болуы мүмкін. Сапаны жақсарту үшін техникалық сипаттары ескертусіз өзгертілуі мүмкін.

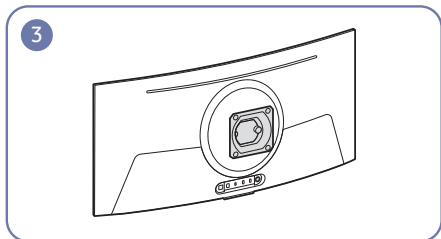
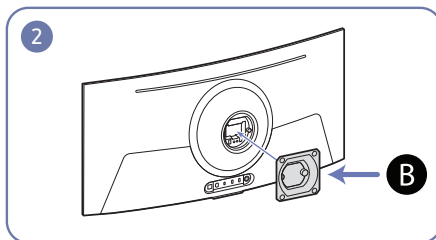
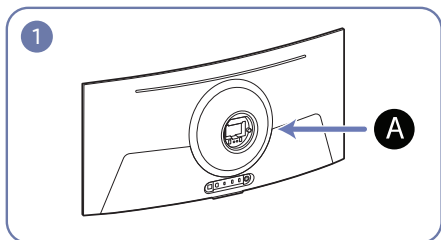


- Құрылғының еңісін және биіктігін реттеуге болады.
- Еңіс не биіктікті реттеген кезде, артық күштің өнімді зақымдауын болдырмау үшін екі жағынан ұстаңыз.
- Тіреуіш биіктігін реттеу кезінде шу естілуі мүмкін. Бұл шу тіреуіш биіктігі реттелген кезде оның ішіндегі шар сырғитындықтан естіледі. Бұл – өнім ақаулығы емес, қалыпты шу.

ҚАБЫРҒА КРОНШТЕЙНІН бекіту

 Елге және аймаққа байланысты кронштейн жинаққа кірмеуі мүмкін.

 Құрылғыны өшіріп, қуат сымын розеткадан ажыратыңыз.



A ҚАБЫРҒА КРОНШТЕЙНІН осы жерге бекітіңіз

B ҚАБЫРҒА КРОНШТЕЙНІ

B нүктесін монитордағы **A** нүктесімен туралаңыз, одан кейін **B** алынған бұрандалармен берік қатайтыңыз.


Ескертулер

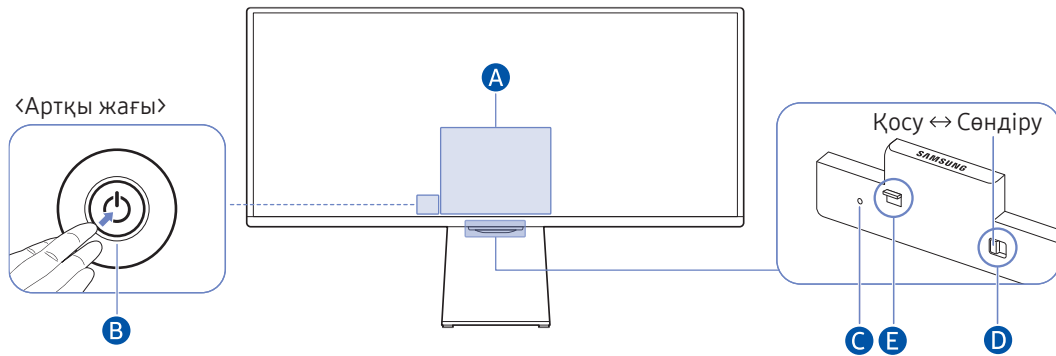
- Стандартты ұзындықтан ұзын бұранданы қолдану құрылғының ішкі құрамдас бөлшектерін зақымдауы мүмкін.
- VESA стандартына сәйкес емес қабырғаға бекітуге қажетті бұрандалардың ұзындығы техникалық сипаттарға байланысты өзгеруі мүмкін.
- VESA стандарттарына үйлеспейтін бұрандаларды қолданбаңыз. Қабырғаға бекіту жиынтығын немесе үстел тұғырын қатты күш салып тақпаңыз. Құрылғы зақымдалуы немесе құлап кетіп адамды жарақаттауы мүмкін. Samsung компаниясы дұрыс емес бұрандаларды қолдану немесе қабырғаға бекіту жиынтығын немесе үстел тұғырын қатты күш салып тағу салдарынан болған кез келген зақымға немесе жарақаттарға жауапты болмайды.
- Samsung компаниясы көрсетілген қабырғаға бекіту жиынтығын қолдану немесе қабырғаға бекіту жиынтығын өз бетіңізбен орнату салдарынан болған құрылғы зақымына немесе адам жарақатына жауапты болмайды.
- Құрылғыны қабырғаға орнату үшін қабырғадан 10 см немесе одан да алыс орнатылатын қабырғаға бекіту жиынтығын сатып алғаныңызға көз жеткізіңіз.
- Стандарттарға сәйкес келетін қабырғаға бекіту жиынтығын қолданыңыз.
- Қабырғаға бекітуді пайдалану арқылы мониторды орнату үшін тіреуіш негізін монитордан ажыратыңыз.

Модель атауы	VESA бұранда тесігі сипаттамалары (A * B) миллиметрмен берілген	C	Стандартты бұранда	Саны	
S34BG85*	100,0 x 100,0	3,5 ~ 5,5 мм	M4	4 дана	






- 🔧 Елге және аймаққа байланысты кронштейн жинаққа кірмеуі мүмкін.
- 🔧 Қабырға бекіткіші жинағын монитор қосулы болғанда орнатпаңыз. Ток соғып зақымдауға әкелуі мүмкін.
- 🔧 Бұйымды 15 градустан артық көлбеу орнатпаңыз.

Басқару тақтасы



 Өнімді өнімнің төменгі жағындағы қуат түймесімен қосып, одан кейін басқару мәзірін пайдалануға болады. Өнім қосылып тұрғанда қуат түймесі басылған кезде басқару мәзірі пайда болады.



A Басқару Мәзірі

-  Home
-  Баптаулар
-  Қайту
-  Сигнал көзі
-  Қуатты өшіру

B Контроллер түймесі

-  түймесін басыңыз: Басқару мәзірін көрсетіңіз. Мәзірдегі фокусталған элементті таңдаңыз немесе іске қосыңыз.
-  түймесін басып тұрыңыз: Қосулы функция тоқтатылды.
- Жоғары/төмен түймесі: арнаны өзгертеді.
- Сол жақ/оң жақ түймесі: Дыбысты өзгертеді.

 Жағдайға байланысты түймелер басқаша жұмыс істеуі мүмкін.

С Микрофон


D Микрофон ауыстырып-қосқышы

Өнімнің астыңғы жағындағы ауыстырып-қосқышпен микрофонды қосуға немесе өшіруге болады.

Микрофон өшірулі болса, микрофонды пайдаланатын барлық дауыс пен дыбыс мүмкіндігі қолжетімді болмайды.

- Микрофон ауыстырып қосқышы мен пішімі құрылғының үлгісіне қарай әр түрлі болуы мүмкін.
- Микрофон арқылы қабылданып талданған деректер сақталмайды.

E Қуат индикаторы

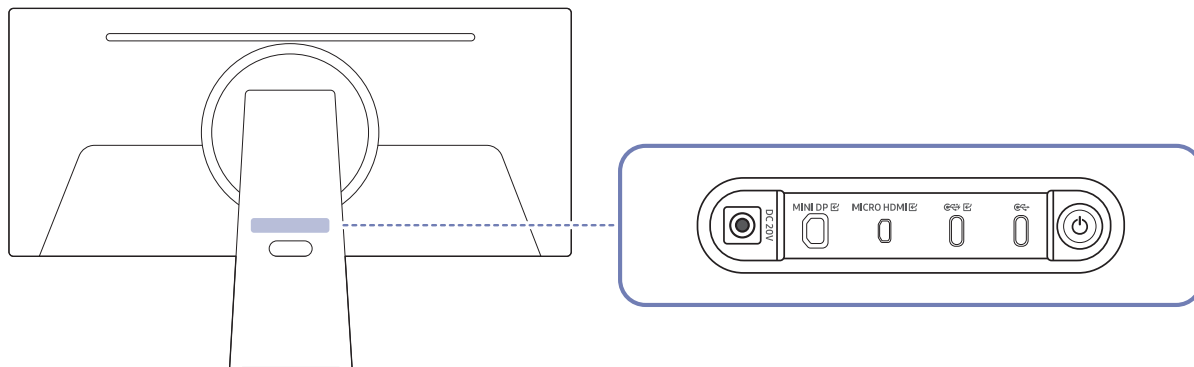
- Өнім өшірілген кезде, жарық диодты шам жанады.
- Өнім күту режиміне өткен кезде, жарық диодты шам жыпылықтайды.
 -  Сигналсыз 60 секунд өткен кезде, өнім күту режиміне өтеді. Күту режимінде кез келген сигнал кіргенде немесе қашықтан басқару пультіндегі кез келген түйме басылған кезде, экран қайтадан қосылады.
- Бөліктердің түсі мен кескіні көрсетілген суреттен өзгеше болуы мүмкін.
- Егер SAMSUNG логотипіндегі немесе өнімнің төменгі жағындағы қорғаныс қабаты ажыратылмаған болса, экран күңгірттенуі мүмкін. Қорғайтын жапсырманы алыңыз.
- Samsung Smart Remote құрылғысындағы түймелерді (қуат түймесінен басқа) пайдаланған кезде, ресивердің жарық диодты шамы жыпылықтамайды.

Қосылымдар

Түрлі ағытпалардың көмегімен сондай-ақ сыртқы құрылғыларды жалғауға болады.

Порттар

Өнім моделіне байланысты қол жетімді функциялар өзгеруі мүмкін. Бөліктердің түсі мен кескіні көрсетілген суреттен өзгеше болуы мүмкін. Сапаны жақсарту үшін техникалық сипаттары ескертусіз өзгертілуі мүмкін. Нақты құрылғыға қараңыз.



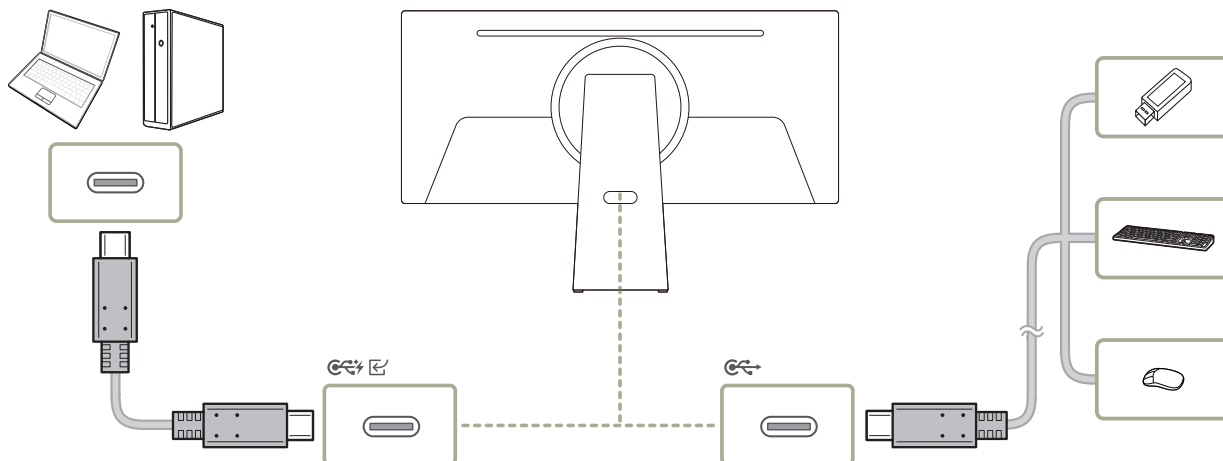
Порт	Сипаттама
DC 20V	АТ/ТТ адаптеріне қосылады.
MINI DP	Дербес компьютерге MINI DP кабелі арқылы қосылады.
MICRO HDMI	Samsung жеткізген HDMI кабелінің (High Speed HDMI стандарты бойынша сертифицирталған кабель болып келетін) көмегімен сыртқы құрылғыға жалғанады.
	<ul style="list-style-type: none">Бастапқы құрылғыға USB Type-C кабелі арқылы қосылады. USB Type-C сигнал көзі құрылғысын жалғаған кезде, экран дұрыс көрсетілуі үшін міндетті түрде USB Type-C 3.1 Gen2 10G кабелін пайдаланыңыз.Төменгі нұсқадағы кабельдер бейне енгізу функциясын қолдамайды (Displayport ALT).USB Type-C портын ноутбукке немесе мобильді құрылғыға зарядтау үшін жалғауға болады.65 Вт максимум зарядтау қуатына қолдау көрсетіледі. Зарядтау жылдамдығы қосылған құрылғыға байланысты өзгешеленуі мүмкін.Компьютерден USB Type-C портына қосылған камераны пайдаланыңыз.
	Пернетақта немесе тінтуір сияқты USB құрылғысына жалғанады. <ul style="list-style-type: none">15 Вт максимум зарядтау қуатына қолдау көрсетіледі. Зарядтау жылдамдығы қосылған құрылғыға байланысты өзгешеленуі мүмкін.



сыртқы құрылғыға қосылу туралы қосымша ақпарат алу үшін, [Мәзір](#) > [Қосылған құрылғылар](#) > [Қосу нұсқаулығы](#) бөлімдерін қараңыз.

MINI DP және MICRO HDMI [VESA Adaptive Sync](#) режимін қолдайды, ал [VESA Media Sync](#) режимін қолдайды.

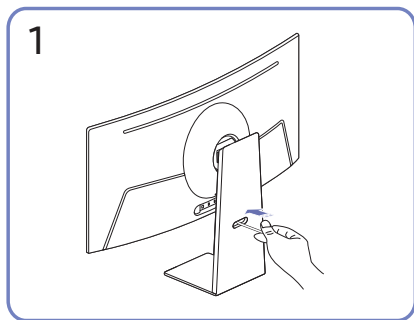
Бұйымды дербес компьютерге USB HUB ретінде қосу

Құрылғыны хаб ретінде пайдаланып, бір мезгілде әр түрлі негізгі құрылғыларды қосыңыз және пайдаланыңыз.

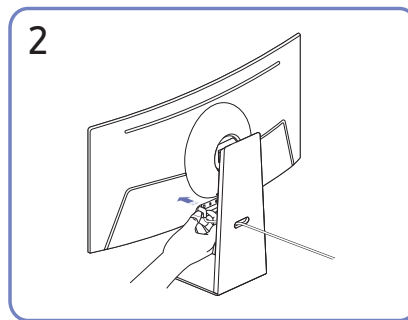


- ✎ USB құрылғысын жылдамырақ табу және іске қосу үшін, USB құрылғысын өнімдегі  портына қосыңыз. USB құрылғысына және сіздің компьютеріңізге байланысты оқу/жазу жылдамдығы әртүрлі болуы мүмкін.
- ✎ ОЖ, жетек бағдарламалары немесе бағдарламалық жасақтама тарапынан пайда болған USB-ге қатысты мәселелер жөнінде тиісті жабдықтаушыға хабарласыңыз.
- ✎ Нарыққа әртүрлі USB құрылғыларының түсімімен, біздің өнімдер барлық USB құрылғыларымен үйлесімді болатынына кепілдік бере алмаймыз.
- ✎ Сыртқы қуат көзін қажет ететін сыртқы үлкен көлемді HDD қатты дискісін міндетті түрде сыртқы қуат көзіне жалғаңыз.
- ✎ Жоғары ток деңгейін қажет ететін USB құрылғыларына қолдау көрсетілмеуі мүмкін.  порты ең көбі 900mA шамасындағы токқа қолдау көрсете алады.
- ✎ Батареяны қуатты үнемдеу режимінде зарядтауға болады, бірақ өшіп тұрғанда өнімді зарядтау мүмкін емес.
- ✎ Егер қуат кабелі розеткадан ажыратылған болса, USB құрылғыңызды зарядтау мүмкін емес.
- ✎ Қосылым үшін расталмаған кабель қолдану арқылы сыртқы құрылғыда орын алған ақаулар мен зақымдар үшін компания жауапты емес.
- ✎ Кейбір өнімдер USB стандарттарын орындамайды, ол құрылғының дұрыс жұмыс істемеуіне себеп болады.

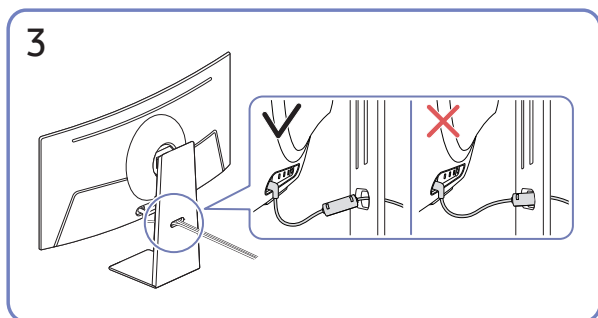
Қосылған кабельдерді байлау



Кабельдерді тіректегі тесік арқылы өткізіңіз.



Кабельдерді сәйкес порттарға жалғаңыз.



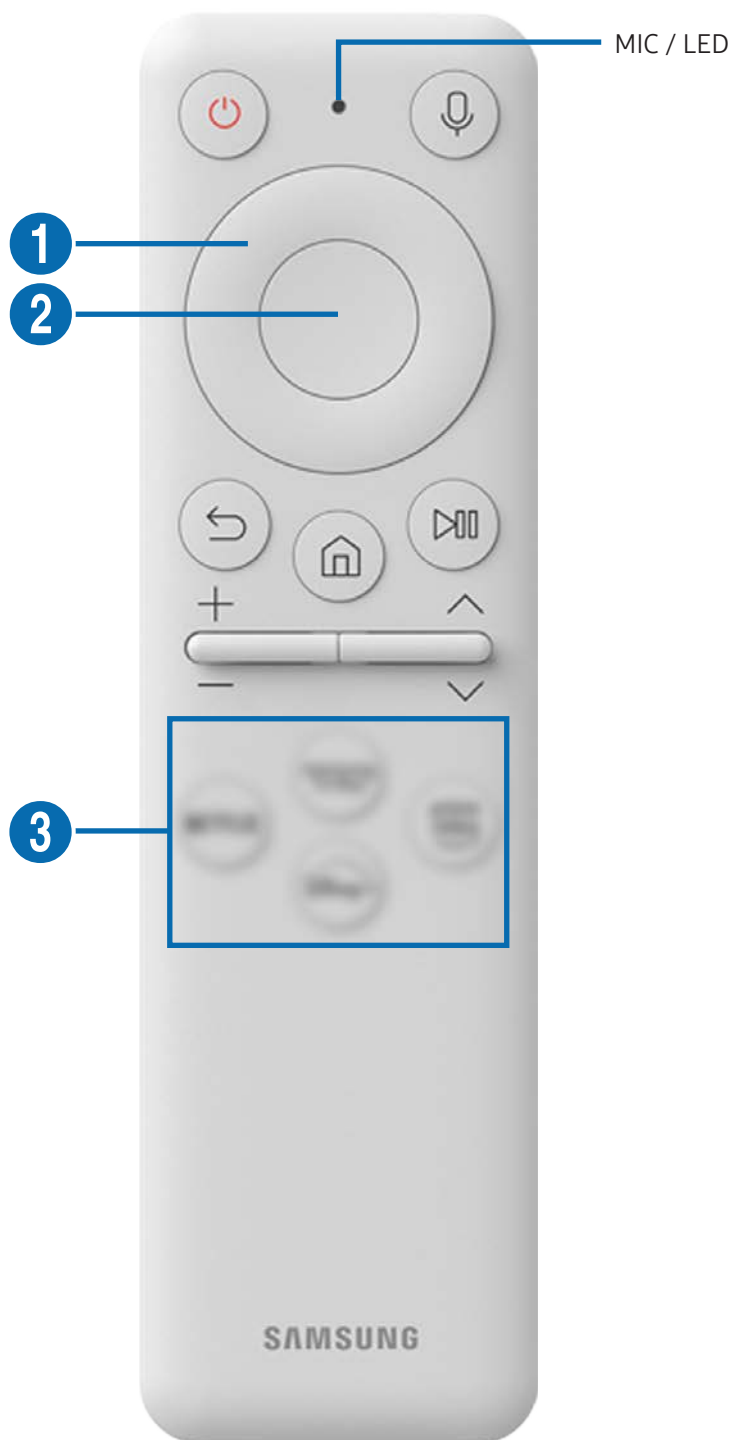
Суреттерде көрсетілгендей тіректегі тесіктен өткізу арқылы кабельдерді реттеңіз.










Қашықтан басқару пульті және перифериялық құрылғылар









Бұйымның операцияларын Samsung Smart Remote пультімен немесе қашықтан басқару пультімен басқаруға болады. Пайдалануды оңайлату үшін пернетақта сияқты сыртқы құрылғыларды жұптастырыңыз.





Samsung Smart Remote құрылғысы туралы

Samsung Smart Remote түймелері туралы үйреніңіз.





Түймесі	Сипаттама
 (Қуат)	Өнімді қосу немесе өшіру үшін басыңыз.
MIC / LED	<p>Қашықтан басқару пультімен дауысты тану функциясын пайдаланған кезде микрофон ретінде пайдаланылады.</p> <p>Зарядтау кезінде алдыңғы жақтағы LED шамы жанады. Батарея толық зарядталып болғанда, LED шамы өшеді.</p> <ul style="list-style-type: none">  Микрофон саңылауын соқпаңыз немесе саңылауды үшкір затпен теспеніз.  Үлгіге немесе географиялық аймаққа байланысты бұл функцияға қолдау көрсетілмеуі мүмкін.
 (дауыстық көмекші)	<p>Дауыстық көмекшіні іске қосады. Түймені басып тұрып, пәрменді айтыңыз, одан кейін Voice Assistant функциясын іске қосу үшін түймені жіберіңіз.</p> <ul style="list-style-type: none">  Voice Assistant функциясының қолдау көрсетілетін тілдері мен мүмкіндіктері орналасқан аймаққа байланысты әртүрлі болуы мүмкін.  Үлгіге немесе географиялық аймаққа байланысты бұл функцияға қолдау көрсетілмеуі мүмкін.
 1 Меңзер түйме (жоғары/ төмен/солға/оңға)	Кезелімді жылжытады.
 2 Таңдау	Фокусталған элементті таңдайды немесе іске қосады.
 (Қайту)	Алдыңғы мәзірге оралу үшін басыңыз.

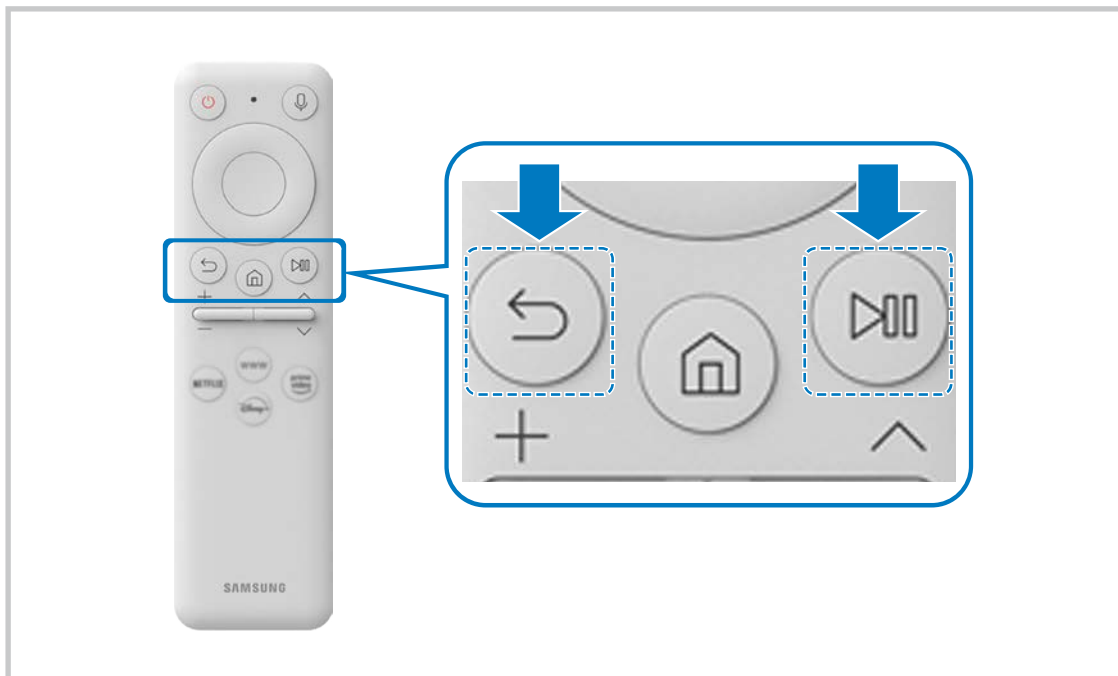
Түймесі	Сипаттама
 (Smart Hub + Басқару тақтасы)	<p>Басты экранға қайту үшін басыңыз.</p> <p> 1 секунд немесе одан ұзақ басылған кезде, басқару тақтасы көрінеді. Басқару тақтасын пайдалана отырып түсті түймелер арқылы «Параметрлер» мәзірін / виртуалды сандық тақтаны / «Опциялар» тақтасын пайдалануға болады.</p>
 (Ойнату/кідірту)	<p>Осы басқару құралдарымен ойнап тұрған мазмұнды басқаруға болады.</p>
 (Дыбыс деңгейі)	<p>Дыбыс деңгейін реттеу үшін түймені жоғары немесе төмен жылжытыңыз. Дыбысты үнсіз режимге қою үшін түймені басыңыз. 2 секунд немесе одан ұзақ басылған кезде, Арнайы мүмкіндіктердің төте жолдары көрінеді.</p>
 (Арна)	<p>Арнаны өзгерту үшін түймені жоғары немесе төмен жылжытыңыз. Егер 1 секунд не одан ұзағырақ бассаңыз, Арналар тізімі экраны пайда болады.</p>
 (Бастау қолданбасының түймесі)	<p>Түйме арқылы көрсетілген қолданбаны іске қосыңыз.</p> <p> Қолданбаның қолжетімділігі елге қарай өзгеріп отырады.</p> <p> Үлгіге немесе географиялық аймаққа байланысты бұл функцияға қолдау көрсетілмеуі мүмкін.</p>



-  Күту режимінде экранды қосу үшін қашықтан басқару пультіндегі кез келген түймені басыңыз.
-  Таратуға және арнаға қатысты функциялар тек кейбір қолданбаларда немесе сыртқы құрылғыларда қолжетімді.
-  Samsung Smart Remote құрылғысын өнімнен кемінде 6 м алыс пайдаланыңыз. Пайдалану қашықтығы сымсыз байланыс жағдайларына қарай әр түрлі болуы мүмкін.
-  Құрылғының үлгілеріне немесе географиялық өңірлерге байланысты Samsung Smart Remote суреттері, түймелері және функциялары әр түрлі болуы мүмкін.

Samsung Smart Remote құрылғысын өнімге жалғау

Өнімді басқару үшін Samsung Smart Remote құрылғысын өнімге жалғаңыз.

Өнімді алғашқы рет қосқанда, Samsung Smart Remote құрылғысы өніммен автоматты түрде жұптасады. Егер Samsung Smart Remote құрылғысы өнімге автоматты түрде жұптаспаса, оны өнімнің алдыңғы жағына қаратып,  және  түймелерін 3 секунд және одан көп уақыт бірге басып тұрыңыз.



-  Құрылғының үлгілеріне немесе географиялық өңірлерге байланысты Samsung Smart Remote суреттері, түймелері және функциялары әр түрлі болуы мүмкін.
-  Samsung Smart Remote құралы туралы қосымша ақпаратты ["Samsung Smart Remote құрылғысы туралы"](#) тармағынан қараңыз.

Сақтық шаралары және Ескерімдер

Орнатып болғаннан кейін оқуға болатын нұсқауларды және ақпарат алуға болады.

Өнімді орнатқаннан кейін оқыңыз

Өнімді орнатқаннан кейін осы ақпаратты оқыңыз.

Суреттің өлшемдері және кіріс сигналдары

Қазіргі сигнал көзіне **Сурет өлшемі** параметрі қолданылады. Қолданылған **Сурет өлшемі** параметрлері өзгертілмейінше, олар сол көз таңдалған сайын күшінде қалады.

Кіріс сигналы	Сурет өлшемі
HDMI (3440 x 1440 @ 60 Hz)	21:9 Стандарт, 16:9 Стандарт, 4:3
HDMI (3440 x 1440 @ 120 / 175 Hz)	21:9 Стандарт, 16:9 Стандарт, 4:3 режимінде Ойын режимі
DP / Type-C (3440 x 1440 @ 60 / 120 Hz)	21:9 Стандарт, 16:9 Стандарт, 4:3
DP (3440 x 1440 @ 120 / 175 Hz)	21:9 Стандарт, 16:9 Стандарт, 4:3 режимінде Ойын режимі
Type-C (3440 x 1440 @ 120 Hz)	21:9 Стандарт, 16:9 Стандарт, 4:3 режимінде Ойын режимі


 Сыртқы құрылғыларға арналған кіріс порттары үлгіге және географиялық өңірге байланысты әр түрлі болуы мүмкін.

 Қолжетімді **Сурет режимі** сыртқы құрылғыларға байланысты өзгешеленуі мүмкін.

Компьютерге қосылу алдында оқыңыз (қолдау көрсететін ажыратымдылықтар)

Дербес компьютердің кіріс сигналдары үшін қолдау көрсетілетін ажыратымдылықтарды тексеріңіз.

Өнімді компьютерге жалғағанда, компьютердің бейне картасын төмендегі кестелерде немесе келесі беттердегі тізімде берілген стандартты ажыратымдылықтардың біреуіне орнатыңыз. Өнім таңдалған ажыратымдылыққа автоматты түрде реттеледі. **Ойын режимі** қосылып тұрғанда оңтайлы ұсынылған ажыратымдылық 120 Гц жиілікте 3440 x 1440 болады. Кестелерге кірмейтін ажыратымдылықты таңдау экранның қап-қара болуына немесе қашықтан басқару пультінің датчигінің іске қосылуына әкелуі мүмкін. Сыйысымды ажыратымдылықтарды видео картаның пайдаланушы нұсқаулығынан қараңыз.

 **Кіріс сигналын ұзарту** опциясы үшін **Қосу/Сөндіру** параметрі орнатылған кезде, әдепкі ажыратымдылық 60 Гц жиілікте 3440 x 1440 болады.

VESA DMT

Ажыратымдылығы (нүктелер x жолдар)	Көрсету пішімі	Көлденең жиілік (кГц)	Тік жиілік (Гц)	Сағат жиілігі (МГц)	Полярлық (көлденең/ тік)	Порт	
						HDMI	DP / Type-C
640 x 480	60 Гц	31,469	59,940	25,175	- / -	0	0 / 0
640 x 480	75 Гц	37,500	75,000	31,500	- / -	0	0 / 0
800 x 600	60 Гц	37,879	60,317	40,000	+ / +	0	0 / 0
800 x 600	72 Гц	48,077	72,188	50,000	+ / +	0	0 / 0
800 x 600	75 Гц	46,875	75,000	49,500	+ / +	0	0 / 0
1024 x 768	60 Гц	48,363	60,004	65,000	- / -	0	0 / 0
1024 x 768	70 Гц	56,476	70,069	75,000	- / -	0	0 / 0
1024 x 768	75 Гц	60,023	75,029	78,750	+ / +	0	0 / 0
1152 x 864	75 Гц	67,500	75,000	108,000	+ / +	0	0 / 0
1280 x 720	60 Гц	45,000	60,000	74,250	+ / +	0	0 / 0
1280 x 800	60 Гц	49,702	59,810	83,500	- / +	0	0 / 0
1280 x 1024	60 Гц	63,981	60,020	108,000	+ / +	0	0 / 0
1280 x 1024	75 Гц	79,976	75,025	135,000	+ / +	0	0 / 0

Ажыратымдылығы (нүктелер x жолдар)	Көрсету пішімі	Көлденең жиілік (кГц)	Тік жиілік (Гц)	Сағат жиілігі (МГц)	Полярлық (көлденең/ тік)	Порт	
						HDMI	DP / Type-C
1440 x 900	60 Гц	55,935	59,887	106,500	- / +	0	0 / 0
1600 x 900RB	60 Гц	60,000	60,000	108,000	+ / +	0	0 / 0
1680 x 1050	60 Гц	65,290	59,954	146,250	- / +	0	0 / 0
2560 x 1440RB	60 Гц	88,787	59,951	241,500	+ / -	0	0 / 0

VESA CVT

Ажыратымдылығы (нүктелер x жолдар)	Көрсету пішімі	Көлденең жиілік (кГц)	Тік жиілік (Гц)	Сағат жиілігі (МГц)	Полярлық (көлденең/ тік)	Порт	
						HDMI	DP / Type-C
1920 x 1080RB	175 Гц	205,529	175,000	427,500	+ / -	0	0 / 0
2560 x 1440RB	120 Гц	182,996	119,998	497,750	+ / -	0	0 / 0
2560 x 1440RB	175 Гц	274,170	175,000	745,700	+ / -	0	0 / 0

CVT Custom

Ажыратымдылығы (нүктелер x жолдар)	Көрсету пішімі	Көлденең жиілік (кГц)	Тік жиілік (Гц)	Сағат жиілігі (МГц)	Полярлық (көлденең/ тік)	Порт	
						HDMI	DP / Type-C
3440 x 1440	50 Гц	73681	49,987	265,250	+ / -	0	0 / 0
3440 x 1440	60 Гц	97,014	59,959	349,250	+ / -	0	0 / 0
3440 x 1440	100 Гц	161,736	99,961	582,250	+ / -	0	- / -
3440 x 1440	120 Гц	194,097	120,000	698,75	+ / -	0	0 / 0
3440 x 1440	175 Гц	283,264	175,000	1019,750	+ / -	0	0 / -

Видео сигналдарға арналған қолдау көрсетілетін ажыратымдылықтар


Бейнесигналдар үшін қолданылатын ажыратымдылықтарды тексеріңіз.

СТА-861

Ажыратымдылығы (нүктелер x жолдар)	Көрсету пішімі	Көлденең жиілік (кГц)	Тік жиілік (Гц)	Сағат жиілігі (МГц)	Полярлық (көлденең/ тік)	Порт	
						HDMI	DP / Type-C
720 x 576	50 Гц	31,250	50,000	27,000	-/-	0	0 / 0
720 x 480	60 Гц	31,469	59,940	27,000	-/-	0	0 / 0
1280 x 720	50 Гц	37,500	50,000	74,250	+/+	0	0 / 0
1280 x 720	60 Гц	45,000	60,000	74,250	+/+	0	0 / 0
1920 x 1080	50 Гц	56,250	50,000	148,500	+/+	0	0 / 0
1920 x 1080	60 Гц	67,500	60,000	148,500	+/+	0	0 / 0
1920 x 1080	120 Гц	135,000	120,003	297,000	+/+	0	0 / 0
3840 x 2160	30 Гц	67,500	30,000	297,000	+/+	0	0 / 0
3840 x 2160	50 Гц	112,500	50,000	594,000	+/+	0	0 / 0
3840 x 2160	60 Гц	135,000	60,000	594,000	+/+	0	0 / 0

HDR10 нұсқасына қолдау көрсететін графикалық карталардың тізімі

HDR10 тек Play Ready 3.0 Digital Rights Management функциясына (қорғалған HDR мазмұны үшін) қолдау көрсететін графикалық карталармен жабдықталған Windows 10 жүйелерінде қолжетімді. Төменде көрсетілген графикалық карталарды HDR10 үшін пайдаланыңыз.

- NVIDIA GeForce 1000 series немесе одан кейінгі
 - AMD Radeon™ RX 400 series немесе одан кейінгі
 - Intel UHD Graphics 600 series немесе одан кейінгі
-  HDR бейне кодектері үшін аппараттық жеделдетілген 10 биттік бейне декодингіне қолдау көрсететін графикалық карталарды пайдалану ұсынылады.

Техникалық сипаттамалары

Жалпы

Үлгі атауы		S34BG85*
Өлшемі		34-класс (34,1 дюйм / 86,8 см)
Дисплей аумағы		800,1 мм (К) x 337,1 мм (Т)
Пиксельді деңгейі		0,2315 мм (К) x 0,2315 мм (Т)
Ең жоғары пиксел жиілігі		63,48 МГц
Синхрондау (ПАНЕЛЬ спецификациясы)	Көлденең жиілік	283,4 кГц
	Тік жиілік	175 Гц
Ажыратымдылығы	Оңтайлы ажыратымдылық	3440 x 1440 @ 60 Гц (Ойын режимі өшіріңіз) 3440 x 1440 @ 120 Гц (Ойын режимі қосыңыз)
	Ең жоғары ажыратымдылық	3440 x 1440 @ 175 Гц (Ойын режимі қосыңыз)
Қуат көзі		Айнымалы тоқ 100-240В~ 50/60Гц Адаптердің АТ кернеуіне негізделген. Құрылғының ТТ кернеуін құрылғы затбелгісінен қараңыз.
Сигнал жалғағыштары		Micro HDMI USB Type-C Шағын DisplayPort
Экологиялық түсініктер		Жұмыс істеуі Температура: 10 °C – 40 °C (50 °F – 104 °F) Ылғалдылық: 10 % – 80 %, конденсация-жоқ
		Сақтау Температура: -20 °C – 45 °C (-4 °F – 113 °F) Ылғалдылық: 5 % – 95 %, конденсация-жоқ

- Қосу және ойнату

Бұл өнім кез келген қосу және ойнату мүмкіндігімен үйлесімді жүйелермен орнатылады және қолданылады. Құрылғы мен ДК жүйесінің арасындағы екі бағытты деректер алмасу құрылғы параметрлерін оңтайландырады. Құрылғы автоматты түрде орнатылады. Дегенмен, егер қажет болса, орнату параметрлерін баптауға болады.

- Панель нүктелері (пиксельдер)

Осы құрылғыны өндіру ерекшелігіне байланысты, шамамен миллионға 1 нүкте (1ppm) СКБ панелінде жарықтау немесе күңгірттеу көрінуі мүмкін. Бұл құрылғының қалыпты жұмыс істеуіне әсер етпейді.

- Сапаны жақсарту үшін техникалық сипаттар ескертусіз өзгертілуі мүмкін.

- Құрылғының толық сипаттамаларын Samsung веб-сайтынан көре аласыз.



Қосымша

Төлем қызметінің міндеттері (Тұтынушыларға арналған баға)

Қызмет сұралғанда, кепілдемелерге қарамастан, техникалық маманның қызмет көрсеткені үшін келесі жағдайларда төлем алынады.

Өнім ақауы емес

Бұйымды тазалау, жөндеу, түсіндіру, қайта орнату және т.б.

- Техникалық маманнан бұйымды қолдану жөніндегі нұсқаулар беру сұралса немесе бұйымды жинамастан параметрлерді реттеп ғана қойса.
- Ақау сыртқы қоршаған ортаның факторлары әсерінен болса (Интернет, антенна, сымды қосылған сигнал, т.б.)
- Өнім қайта орнатылған немесе құрылғылар сатып алынған бұйым бірінші рет орнатылғаннан кейін қосылған болса.
- Өнім әр түрлі нүктеге жылжыту немесе әр түрлі үйге жылжыту үшін қайта орнатылған болса.
- Тұтынушы басқа компанияның өнімін қолдану жөніндегі нұсқаулықтарды сұраса.
- Тұтынушы желіні немесе басқа компанияның бағдарламасын қолдану жөніндегі нұсқаулықтарды сұраса.
- Тұтынушы өнімге арналған бағдарламалық құралдың орнатылуын және реттеуін сұраса.
- Техникалық маман өнім ішіндегі шаңды немесе бөтен материалдарды тазаласа/алып тастаса.
- Тұтынушы өнімді үйде отырып немесе онлайн режимде сатып алған соң қосымша орнатуды сұраса.

Өнім зақымдануы тұтынушы қатесі нәтижесінде болса


Өнім зақымдануы тұтынушының дұрыс қолданбауы немесе дұрыс жөндемеуі нәтижесінде болса.

Өнім зақымдануы келесі нәтижелерде туындаса;

- Сыртқы соққы немесе құлатып алу.
- Samsung компаниясымен көрсетілмеген құралдарды немесе бөлек сатылған өнімді қолдану.
- Қызмет компаниясымен немесе Samsung Electronics Co., Ltd. серіктесімен жіберілетін инженерден бөлек адам жөндесе.
- Тұтынушы өнімді қайта модельдесе немесе жөндесе.
- Оны қате кернеумен немесе рұқсат етілмеген электр қосылымдарымен қолдану.
- «Пайдаланушы нұсқаулығы» ішінде берілген «сақтандыру» шараларын орындамаған кезде.

Басқалар

- Өнім ақаулары табиғи апаттар әсерінен болса. (найзағай, өрт, зілзала, су тасқыны, т.б.)
- Қолдану материалдары қолданыстан шықса. (Батарея, тонер, флуоресцентті жарық, басы, вибратор, шам, сүзгі, таспа, т.б.)

 Тұтынушы өнімде ешқандай ақау болмаса да қызмет көрсетілуін сұраса, қызмет үшін төлем алынады. Сондықтан ең алдымен Пайдаланушы нұсқаулығын оқыңыз.

FreeSync (AMD бейне картасына арналған)





FreeSync технологиясы - әдеттегі кідіссіз және күту уақытысыз экранның тозуына жол бермейтін шешім.

Бұл мүмкіндік экранның тозуын және ойын барысындағы кідірісті жояды. Ойын тәжірибесін жақсартыңыз.




- **Game Mode - Off: FreeSync** мүмкіндігін ажыратыңыз.
- **Game Mode - On:** AMD графикалық картасының **FreeSync** функциясын қосыңыз. Кейбір ойындар ойнаған кезде үзік-үзік жылтылдау орын алуы мүмкін.

FreeSync функциясын қолданған кезде оңтайлы ажыратымдылықты қолданыңыз.

Жаңарту жиілігін орнату әдісін **Сұрақ және жауап бөліміндегі** → **Жиілікті қалай өзгертемін?** деген тақырыптан қараңыз.

-  Бұл мәзір **Multi View Mode** функциясы қосулы кезде қол жетімді болмайды.
-  FreeSync функциясы тек **HDMI** немесе **DisplayPort** режимінде қосылады.
FreeSync пайдаланып жатқанда өндіруші тарапынан ұсынылған HDMI/DP кабелін пайдаланыңыз.
-  Егер **FreeSync** функциясы пайдаланылып жатса және компьютер экранында көрсетілетін мәтін бұлыңғыр немесе бүлінген болса, компьютер экранының ажыратымдылығын ұсынылған ажыратымдылыққа өзгерту арқылы осы мәселені шешіңіз.
-  Егер **Input Signal Plus** опциясын **Off** мәніне қойылса, **FreeSync Premium** функциясы ажыратылады.

Ойын ойнап жатқан кезде **FreeSync** функциясын пайдалансаңыз, төмендегі белгілер пайда болуы мүмкін:


- Бейне картаның түріне, ойын опциясының параметрлеріне немесе ойнатылып жатқан бейнеге байланысты экран жылтылдауы мүмкін. Мына әрекеттерді орындап көріңіз: ойын параметрлерінің мәндерін азайту, ағымдағы **Game Mode** режимін **Off** күйіне ауыстыру немесе AMD веб-сайтына кіріп, бейне карта драйверінің нұсқасын тексеру және оны соңғы нұсқасына дейін жаңарту.
- **FreeSync** функциясын пайдаланып жатқанда, бейне картасынан шығыс жиілігінің өзгеріп тұрғанына байланысты экран жылтылдауы мүмкін.
- Жауап беру жылдамдығы ажыратымдылыққа байланысты ойын барысында ауытқуы мүмкін. Жоғарырақ ажыратымдылық әдетте жауап беру жылдамдығын азайтады.
- Монитордың дыбыс сапасы төмендейді.
-  Егер функцияны пайдалану барысында қандай да бір мәселелерге тап болсаңыз, Samsung қызмет көрсету орталығына хабарласыңыз.
-  Функция **On** күйінде болғанда экран ажыратымдылығын өзгертсеңіз, экран бейнекартаның салдарынан дүркін-дүркін бұлдыр болып кетуі мүмкін. **FreeSync Premium** функциясын **Off** күйіне орнатып, ажыратымдылықты өзгертіңіз.
-  Функция AMD бейнекартасы жоқ құрылғыларда (мысалы, дыбыс-бейне құрылғыларында) қолжетімді емес. Егер функция қосылса, экранда ақаулық пайда болуы мүмкін.

Бейне карталар тізіміндегі үлгілер FreeSync функциясын қолдайды

FreeSync функциясын тек арнайы AMD графикалық карта үлгілерімен бірге пайдалануға болады. Қолдау көрсетілетін графикалық карталарға арналған төмендегі тізімді қараңыз:

AMD компаниясы шығарған **FreeSync** функциясына қолдау көрсететін соңғы ресми графикалық драйверлерді міндетті түрде орнатыңыз.

 **FreeSync** мүмкіндігіне қолдау көрсететін қосымша AMD графикалық карта үлгілері үшін ресми AMD веб-сайтына кіріңіз.

 **FreeSync** функциясын HDMI кабелі арқылы қолданған кезде, ол белгілі бір AMD бейне карталарының жиілік диапазонындағы шектеуге байланысты жұмыс істемей қалуы мүмкін.

- Radeon™ RX Vega series
- Radeon™ RX 500 series
- Radeon™ RX 400 series
- Radeon™ R9/R7 300 series (R9 370/X, R7 370/X, R7 265 қоспағанда)
- AMD Radeon™ 5500 Series
- AMD Radeon™ 5700 Series
- Radeon™ Pro Duo (2016 edition)
- Radeon™ R9 Nano series
- Radeon™ R9 Fury series
- Radeon™ R9/R7 200 series (R9 270/X, R9 280/X қоспағанда)
- AMD Radeon™ 5600 Series
- AMD Radeon™ RX 6000 Series

FreeSync (VRR) үшін қолдау көрсетілетін ажыратымдылық

FreeSync (VRR) сигналын қабылдау үшін қолдау көрсетілетін ажыратымдылықтарды тексеріңіз.

Game Mode опциясы **On** немесе **Auto** мәніне орнатылған кезде, FreeSync (VRR) функциясы белсенді болады.

 FreeSync (VRR) функциясы тек кейбір үлгілерде қолжетімді.

Ажыратымдылығы (Нүктелер x сызықтар)	Көрсету пішімі	Көлденең жиілік (кГц)	Тік жиілік (Гц)	Сағат жиілігі (МГц)	СКАНЕРЛЕУ
1920 x 1080	120 Гц	139,119	119,930	369,5	Үдемелі
1920 x 1080	175 Гц	209,674	174,874	560,25	Үдемелі
2560 x 1440	120 Гц	185,328	119,953	661,25	Үдемелі
2560 x 1440	175 Гц	279,375	174,937	1005,75	Үдемелі
3440 x 1440	120 Гц	185,365	119,977	889,75	Үдемелі
3440 x 1440	175 Гц	279,387	174,345	1350	Үдемелі