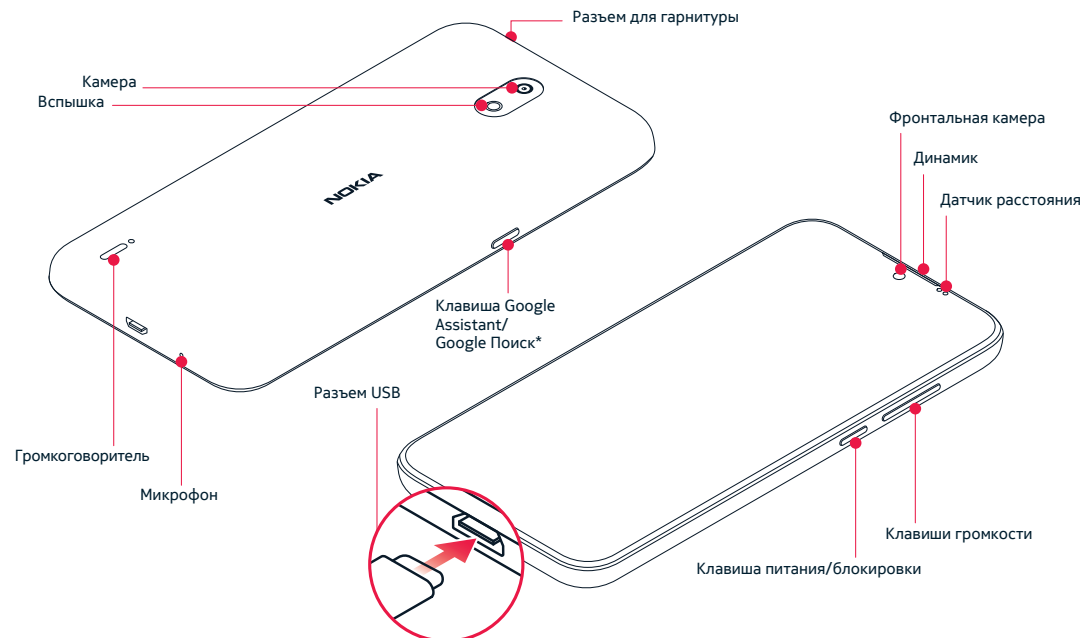


**NOKIA****Начало работы  
Nokia 1.3**

\*Google Assistant недоступен на некоторых рынках и языках. Если Google Assistant недоступен, он заменяется функцией «Google Поиск». Сведения о доступности см. по адресу <https://support.google.com/assistant>.

TA-1205/TA-1216

RU

**1. Установка SIM-карты  
и карты памяти**

1. Вставьте ноготь в зазор между задней крышкой и экраном, приподнимите заднюю крышку и снимите ее.
2. Вставьте nano-SIM-карту в гнездо 1 областью контактов вниз. Если у вас телефон с двумя SIM-картами, вставьте вторую SIM-карту в гнездо 2.
3. При наличии карты памяти microSD вставьте ее в гнездо для карт памяти.
4. Установите заднюю крышку на место.

Используйте только оригинальные nano-SIM-карты. Использование несовместимых SIM-карт может привести к повреждению карты или устройства, а также к повреждению информации, хранящейся на карте.

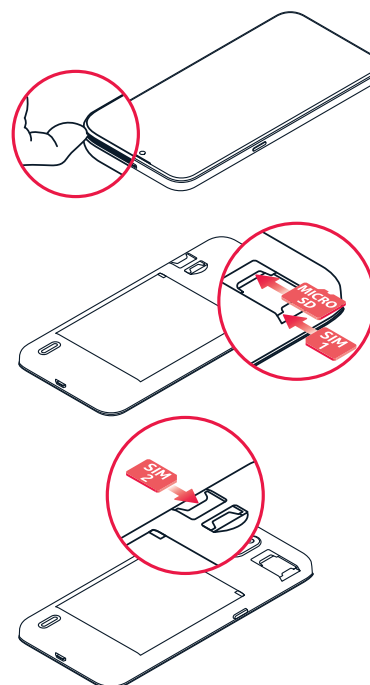
Используйте только совместимые карты памяти, рекомендованные для этого устройства. Использование несовместимых карт может привести к повреждению карты и устройства, а также к повреждению информации, хранящейся на карте.

**❗ Важное замечание.** Не извлекайте карту памяти, когда ее использует приложение. Это может привести к повреждению карты памяти и устройства, а также к повреждению информации, хранящейся на карте.

**ℹ Примечание.** Перед снятием панелей необходимо выключить мобильное устройство и отсоединить зарядное и другие устройства.

При замене панелей не дотрагивайтесь до электронных компонентов. Не храните и не используйте мобильное устройство со снятыми панелями.

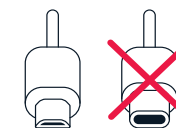
В режиме ожидания обе SIM-карты, установленные в устройство, доступны одновременно, однако, пока одна из SIM-карт активна (например, во время звонка), другая может быть недоступна.

**2. Зарядка батареи  
и включение телефона**

Подсоедините совместимое зарядное устройство к настенной розетке, а затем подключите кабель USB micro-B к телефону. Ваш телефон совместим с кабелем USB micro-B. Кроме того, можно зарядить телефон, подключив его к компьютеру с помощью кабеля USB, но в этом случае для зарядки может потребоваться больше времени.

Если батарея полностью разряжена, индикатор зарядки может появиться только через несколько минут.

Чтобы включить телефон, нажмите клавишу питания и удерживайте ее нажатой, пока телефон не завибрирует. Телефон поможет выполнить настройку.



USB micro-B    USB-C

Чтобы просмотреть электронное руководство пользователя или получить сведения по устранению неполадок, посетите сайт [www.nokia.com/mobile-support](http://www.nokia.com/mobile-support).



