

QUICK START GUIDE

ЖЫЛДАМ БАСТАУ НҰСҚАУЛЫҒЫ
КРАТКОЕ РУКОВОДСТВО
FOYDALANUVCHI UCHUN QISQA QO'LLANMA
ТОВЧ ЗААВАР

► To access the user guide, scan the QR code.




Пайдаланушы нұсқаулығына қол жеткізу үшін QR кодын сканерлеңіз.

Чтобы получить доступ к руководству пользователя, отсканируйте QR-код.

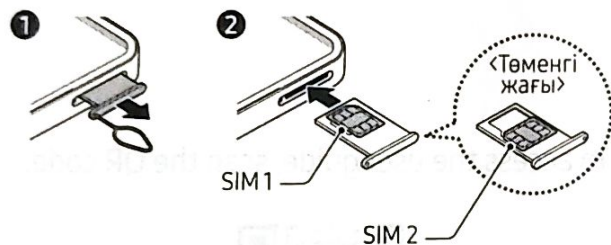
Foydalanuvchi uchun qo'llanmaga kirish uchun QR kodini skanerlang.

Хэрэглэгчийн гарын авлагад хандахын тулд QR кодыг уншуулна уу.

Орама құрамы

- Құрылғы
 - Шығару істігі
 - USB кабелі
 - Жылдам бастау нұсқаулығы
-  Құрылғымен және оның кескіндерімен берілген элементтер әр аймақта әр түрлі болуы мүмкін.
- Экран қорғағышын пайдаланатын болсаңыз, оның экрандық саусақ ізі датчигін қолдау көрсетуге мүмкіндік беретіндігіне көз жеткізіңіз.
 - Жиынтыққа кіретін USB кабелі 3 А дейін зарядтау тоғына есептелген.

Nano-SIM картасын орнату (бөлек сатылады)



SIM немесе USIM картасын ұяшыққа алтын түсті түйіспелерін жоғары қаратып салыңыз және SIM немесе USIM картасын бекіту үшін оны ұяшыққа ақырындап басыңыз.

Қосымша ақпаратқа қол жеткізу

Құрылғы туралы ақпаратты және т.б. тексеру үшін www.samsung.com сайтына кіріңіз. Пайдаланушы нұсқаулығына қол жеткізу үшін бірінші бетте QR кодын сканерлеңіз. Интернетке қол жеткізу үшін қосымша ақылар алынуы мүмкін.

Қауіпсіздік туралы ақпарат

Қауіпсіз және дұрыс пайдалануды қамтамасыз ету үшін құрылғыны пайдалану алдында бүкіл қауіпсіздік туралы ақпаратты оқып шығыңыз. Парам-р → Телефон туралы → Құқықтық ақпарат → Қауіпсіздік туралы ақпарат тармағын ашу арқылы қауіпсіздік туралы қосымша ақпарат алуға болады.

Өрт, жарылыстар, жарақаттар немесе құрылғының зақымдалуы сияқты оқиғаларды болдырмау үшін төмендегі ескертулерді орындаңыз

- Құрылғыда магниттер бар. Оны несие карталарынан, имплантталған медициналық құрылғылардан және магниттер әсер етуі мүмкін басқа да аспаптардан алшақ ұстаңыз. Медициналық құрылғыларға қатысты жағдайда, бұл құрылғыны олардан 15 см-ден ұзақ қашықтықта ұстаңыз. Медициналық құрылғының жұмысына кедергі келтіру туралы күмәніңіз болса, құрылғыны қолдануды доғарып, дәрігеріңізбен немесе медициналық құрылғыны өндірушімен кеңесіңіз.
- Құрылғыға физикалық соққы немесе зақым тигізбеңіз.
- Тек өз құрылғыңызға арналған және Samsung мақұлдаған батарея, зарядтағыштарды мен кабельдерді ғана пайдаланыңыз.
- Көп мақсатты ұяға немесе батарея шығыстарына металл, сұйықтықтар немесе шаң сияқты бөгде заттарды тигізбеңіз.
- Құрылғының қандай да бір бөлігі, мысалы шыны немесе акрилді корпус сынған болса, түтіндесе немесе олардан жанған нәрсенің иісі шығып жатса, қолдануды дереу тоқтату керек. Құрылғыны Samsung қызмет көрсету орталығында немесе өкілетті қызмет көрсету орталығында жөндегеннен кейін ғана қайта қолдануға болады.
- Батарея бөлімі ашық болса, құрылғыны қоспаңыз және де пайдаланбаңыз.
- Батареяны бөлшектемеңіз және де қайта пайдаланбаңыз.
- Құрылғыны қоршаған орта температурасы 0 °C және 35 °C аралығындағы орындарда пайдалануға болады. Құрылғыны қоршаған орта температурасы -20 °C және 50 °C аралығындағы орындарда сақтауға болады. Құрылғының ұсынылған температура ауқымынан тыс пайдалану немесе сақтау құрылғының зақымдалуына немесе батареяның қызмет мерзімінің қысқаруына себеп болуы мүмкін.



Құлақаспапты пайдаланған кезде есту қабілетіне зақым келтірмеу үшін ұзақ уақыт бойы дыбысты қатты қойып тыңдамаңыз.



Өнімде, аксессуарларда немесе құжаттарда және батареяларда жолақсыз көрсетілген осы белгі өнімді, оның батареясы мен электрондық аксессуарларды (мысалы зарядтағыш, гарнитура, USB кабелі) басқа тұрмыстық қоқыспен бірге тастауға болмайтынын білдіреді.

Осы ұялы құрылғы ұялы желілерде дауысты және басқа деректерді қабылдау немесе жіберуге арналған.

Меншікті сіңіру нормасы (МСН) куәлігі туралы ақпарат

Ұялы телефон халықаралық қағидалар бойынша ұсынылған радио толқындарға шығару шектерінен аспауға арналған.

Үлгііздің МСН мәнін алу үшін www.samsung.com/sar парақшасына кіріп, аймағыңызды / еліңізді және үлгі нөмірін енгізу арқылы құрылғыңызды іздеңіз.

Өндіруші: Samsung Electronics Co., Ltd.

Өндірушінің мекен-жайы: (Мэтан-донг) 129, Самсунг-ро, Енгтонг-гу, Сувон қ., Кёнги-до, Корея

Зауыттардың мекенжайы:

1. "Samsung Electronics Co., Ltd.", 94-1, Имсудон, Куми, Кёнсан-Пукто, Корея, 39388

2. "Samsung Electronics Vietnam Co., Ltd.", Йенфонг 1P өнеркәсіп паркі, Йентрунг коммунасы, Йенфонг оязы, Бакнинь провинциясы, Вьетнам

3. "Samsung Electronics Vietnam Thai Nguyen Co., Ltd.", Йенбинь 1 Өнеркәсіп паркі, Донгтиэн коммунасы, Фойен қаласы, Тхайнгуен провинциясы, Вьетнам

4. "Samsung India Electronics PVT LTD", В-1, Сектор-81, Фаза-II, Ноида қ., Гаутамбудхнагар округі, Уттар-Прадеш штаты, 201305, Үндістан

Импорттаушы және Қазақстан Республикасының аймағында пайдаланушылардың кінәрат-талаптарын қабылдайтын мекеме: «SAMSUNG ELECTRONICS CENTRAL EURASIA» (САМСУНГ ЭЛЕКТРОНИКС ЦЕНТРАЛЬНАЯ ЕВРАЗИЯ) ЖШС, Қазақстан Республикасы, А05D7M5, Алматы қаласы, Алмалы ауданы, Желтоқсан көшесі, 115, 3 қабат
Тауар сертификатталған

Құрылғының қысқаша техникалық сипаттамалары

Желілік зарядтау құрылғысы бөлек сатылады.

Қолданылатын кіріктірілген жадының көлемі алдын ала орнатылған БЖ көлеміне байланысты

Құрылғы ылғалдан және шаңнан қорғалған (IP67 қорғаныс шарттарына сәйкестікке сыналған: 15–35 °C, 86–106 кПа, таза су, 1 метр, 30 минут). Құрылғының су және шаң қорғанысы сипаттамаларын сақтау үшін келесі кеңестерді мұқият орындаңыз.

- Құрылғыны бассейн немесе теңіз суының әсерінен қорғаңыз.
- Құрылғыны қысыммен ағатын судан алшақ ұстаңыз. Су қысымының кенеттен көтерілуі кепілдік берілетін суға төзімділік деңгейінен асып кетуі мүмкін.
- Құрылғыға су тисе, оны жұмсақ және таза шүберекпен сүртіңіз, содан кейін жақсылап құрғатыңыз.
- Егер құрылғыға сабынды су, май, парфюм, күннен қорғайтын крем, антисептик сияқты сұйықтықтардың немесе косметика сияқты химиялық өнімдердің әсері тиген болса, суға төзімділігін сақтау үшін құрылғыны пайдаланар алдында ақпайтын таза сумен шайып, жұмсақ және таза шүберекпен сүртіп, жақсылап құрғатыңыз.
- Құрылғы суға батырылған болса, әлде микрофон немесе динамик ылғалды болса, қоңырау кезінде дыбыс анық естілмеуі мүмкін.

Экранда немесе бір бөлігінде қозғалмайтын графиканы ұзақ уақыт пайдалану ұсынылмайды. Бұлай істесе суреттің тұрып қалуына (экранның күйіп кетуіне) немесе жанама суреттердің болуына әкелуі мүмкін.

EAC

Copyright © 2024 Samsung Electronics Co., Ltd.

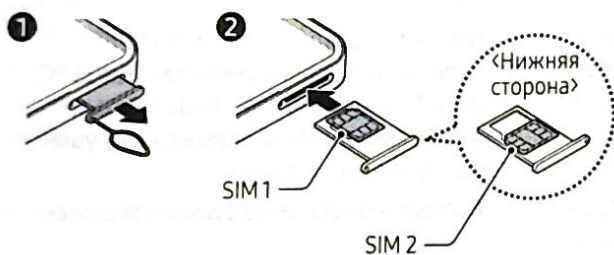
Комплект поставки

- Устройство
- Штифт для извлечения
- Кабель USB
- Краткое руководство



- Комплект поставки устройства и их изображения могут различаться в зависимости от региона.
- Если вы используете защитную пленку для экрана, убедитесь, что при ее использовании экранный датчик отпечатков пальцев работает исправно.
- Входящий в комплект кабель USB рассчитан на зарядный ток до 3 А.

Вставка карты nano-SIM (продается отдельно)



Поместите SIM- или USIM-карту на лоток золотистыми контактами вверх и аккуратно вдавите SIM- или USIM-карту в лоток, чтобы закрепить ее.

Просмотр дополнительной информации

Посетите веб-сайт www.samsung.com, чтобы проверить информацию об устройстве и другие сведения. Чтобы получить доступ к руководству пользователя, отсканируйте QR-код на первой странице. За доступ к Интернету может взиматься дополнительная плата.

Информация о безопасности

Прежде чем приступить к работе с устройством, ознакомьтесь с информацией о безопасности для его правильного и безопасного использования. Дополнительную информацию о безопасности можно найти в разделе Настройки → Сведения о телефоне → Юридическая информация → Сведения о безопасности.

Придерживайтесь указанных ниже предостережений, чтобы избежать происшествий, таких как пожар, взрывы, травмы или повреждение устройства

- Устройство содержит магниты. Держите его вдали от кредитных карт, имплантированных медицинских устройств и других приборов, на которые могут воздействовать магниты. В случае с медицинскими устройствами держите данное устройство на расстоянии более 15 см от них. Прекратите использование устройства если возникает подозрение, что его использование влияет на работу медицинского устройства, и проконсультируйтесь со своим врачом или производителем медицинского устройства.
- Не допускайте повреждения устройства и физического воздействия на него.
- Используйте только одобренные компанией Samsung аккумуляторы, зарядные устройства и кабели, предназначенные специально для вашего устройства.
- Не допускайте контакта универсального разъема или выводов аккумулятора с посторонними материалами, такими как металл, жидкости или пыль.
- Если какая-либо часть устройства разбита, например стекло или корпус, дымит или испускает запах горелого, необходимо немедленно прекратить его использование. Снова пользоваться устройством можно только после его ремонта в сервисном центре Samsung или уполномоченном сервисном центре.
- Не включайте и не используйте устройство, если отсек для аккумуляторов не закрыт.
- Не разбирайте аккумулятор и не используйте его повторно.
- Устройство можно пользоваться при температурах окружающей среды от 0 °C до 35 °C. Хранение устройства допускается при температурах окружающей среды от -20 °C до 50 °C. В случае использования или хранения устройства при температурах, выходящих за пределы рекомендованного диапазона, возможно повреждение устройства или сокращение срока службы аккумулятора.



Во избежание повреждения слуха не используйте гарнитуру на максимальной громкости в течение продолжительного времени.



Такая маркировка на продукте, аксессуарах или в документации и без нижней полосы на аккумуляторах означает, что по истечении срока службы данные изделия или его электронные аксессуары (например, зарядное устройство, гарнитура или кабель USB) нельзя утилизировать вместе с другими бытовыми отходами.



Символ «петля Мебиуса» указывает на возможность утилизации упаковки. Символ может быть дополнен обозначением материала упаковки в виде цифрового и/или буквенного обозначения.

Информация о сертификации удельного коэффициента поглощения (SAR)

Устройство изготовлено с учетом предельно допустимых уровней радиоволнового излучения, рекомендованных международными нормами.

Чтобы узнать значения SAR для вашей модели, посетите веб-сайт www.samsung.com/sar для его поиска с помощью ввода вашего региона/страны и номера модели устройства.

Изготовитель: Samsung Electronics Co., Ltd.

Адрес изготовителя: (Мэтан-донг) 129, Самсунг-ро, Енгтонг-гу, г. Сувон, Кёнги-до, Корея

Адреса заводов:

1. "Samsung Electronics Co., Ltd.", 94-1, Имсудон, Куми, Кёнсан-Пукто, Корея, 39388
2. "Samsung Electronics Vietnam Co., Ltd.", Промышленный парк Йенфонг 1Р, коммуна Йентрунг, уезд Йенфонг, провинция Бакнинь, Вьетнам
3. "Samsung Electronics Vietnam Thai Nguyen Co., Ltd.", Промышленный парк Йенбинь 1, коммуна Донгтиэн, город Фойен, провинция Тхайнгуен, Вьетнам
4. "Samsung India Electronics PVT LTD", В-1, Сектор-81, Фаза-II, г. Ноида, округ Гаутамбудхнагар, штат Уттар-Прадеш, 201305, Индия

Импортер и организация, принимающая претензии на территории Республики Казахстан: ТОО «SAMSUNG ELECTRONICS CENTRAL EURASIA» (САМСУНГ ЭЛЕКТРОНИКС ЦЕНТРАЛЬНАЯ ЕВРАЗИЯ), Республика Казахстан, А05D7M5, город Алматы, Алмалинский район, улица Желтоксан, 115, 3 этаж

Товар сертифицирован

Краткие технические характеристики устройства

Сетевое зарядное устройство продается отдельно.

Объем доступной встроенной памяти зависит от объема предустановленного ПО

Устройство защищено от влаги и пыли (протестировано на соответствие условиям IP67: 15–35 °С, 86–106 кПа, пресная вода, 1 м, 30 минут). Следуйте советам ниже для сохранения характеристик влаго- и пылезащиты устройства.

- Избегайте контакта устройства с водой из бассейна или моря.
- Избегайте контакта устройства с водой под напором. Внезапное повышение давления воды может нарушить гарантированный уровень влагозащиты.
- В случае попадания воды на устройство, протрите его мягкой, чистой тканью, а затем тщательно высушите.
- В случае попадания на устройство других жидкостей, таких как мыльная вода, масло, духи, солнцезащитный крем, средство для очистки рук или средства, содержащие химические вещества, например, косметические средства, промойте устройство в непроточной пресной воде, протрите его мягкой, чистой тканью, а затем тщательно высушите перед использованием, чтобы сохранить свойства защиты от влаги.
- Если устройство было погружено в воду либо его микрофон или внешний динамик намочены, качество звука во время вызова может ухудшиться.

Рекомендуется не использовать неподвижные изображения на всем экране или его части в течение продолжительного времени. В противном случае на экране могут появляться шлейфы от изображения (эффект выгорания экрана) и артефакты.



© Samsung Electronics Co., Ltd., 2024.