

# КРАТКОЕ РУКОВОДСТВО

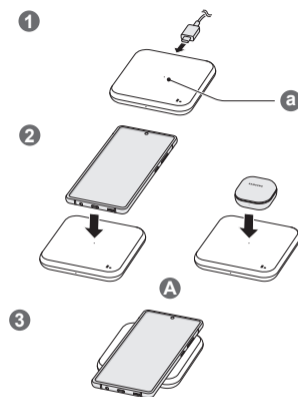
EP-P1300  
EP-P4300



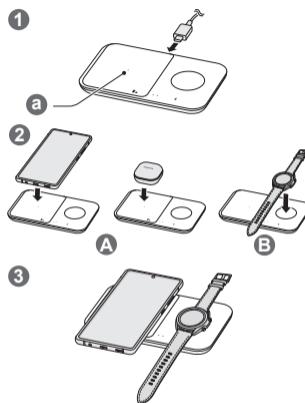
Printed in Korea  
A00915 Rev.1.1  
CIS Type 01/2021

**SAMSUNG**

## ▶ EP-P1300:



## ▶ EP-P4300:



© Samsung Electronics Co., Ltd., 2021.

## Русский

- Подключите сетевое зарядное устройство к беспроводному зарядному устройству (1) и разместите мобильное устройство или беспроводные наушники Galaxy Buds по центру зарядной катушки (a) для зарядки (A).

Также можно зарядить устройства серии Galaxy Watch на специальной зарядной катушке беспроводного зарядного устройства (B). Сетевое зарядное устройство не входит в комплект беспроводного зарядного устройства EP-P1300 и приобретается отдельно.

- Не следует помещать какие-либо посторонние предметы, такие как металлические объекты, магниты и карты с магнитной полосой между мобильным устройством, беспроводными наушниками Galaxy Buds или устройством Galaxy Watch, и беспроводным зарядным устройством.

- Беспроводное зарядное устройство совместимо с сетевыми зарядными устройствами с поддержкой стандартов USB PD и Samsung AFC (15 Вт и более).

- Посетите веб-сайт [www.samsung.com](http://www.samsung.com), чтобы просмотреть руководство пользователя и информацию по безопасности.

- Ваши потребительские права регулируются законодательством той страны, в которой вы приобрели продукт. Дополнительную информацию можно получить у поставщика услуг.

**При обнаружении неисправности: отключить, связаться со службой поддержки 8-800-555-55-55 (только для граждан Российской Федерации).**

## Правильная утилизация



Такая маркировка на продукте, аксессуарах или в документации означает, что по истечении срока службы изделия и его электронных аксессуаров (например, зарядного устройства, гарнитуры или кабеля USB) их нельзя утилизировать вместе с другими бытовыми отходами.



Символ «петля Мебиуса» указывает на возможность утилизации упаковки. Символ может быть дополнен обозначением материала упаковки в виде цифрового и/или буквенного обозначения.

ИНФОРМАЦИЯ О ПРОДУКТЕ	
Беспроводное зарядное устройство Samsung EP-P1300 / EP-P4300 предназначено для беспроводной зарядки аппаратуры мобильного устройства по стандарту Qi	
	Дополнительную информацию о продукции вы можете узнать у авторизованного представителя на территории Российской Федерации или на сайте производителя.
Срок гарантии - 6 месяцев с момента приобретения продукта.	
Срок службы - 1 год.	
Технические характеристики EDP-PV: 1.67A	
Технические характеристики CSV (для EP-P4300): Макс: 100-240V AC, 50-60Гц;	
Выход: 5.0V 1.0A или 9.0V 1.67A	
* Модель, материал, страна и дата производства, условия использования и хранения, а также действия при обнаружении неисправности указаны на упаковке.	
Интернет:	ООО «Самсунг Электроникс Рус» Калинин, Российская Федерация
Головной офис:	125048, г. Москва, Новинский бульвар, д. 21, помещение 1-2
Юридический адрес:	Юридический адрес: 119190, Москва, Ленинский пр., 119/119
Исполнитель:	Минин-дорт) 128, Самсунг-ро, Бинтон-гу, с. Сувон, Кيونгидо, Республика Корея
Гарантия (заказчик):	EP-P1300, CLIENTEC VIETNAM Co., Ltd., Lot 44F, 44J, Quang Minh Industrial Zone, Chi Dong Town, Me Linh District, Hanoi City, Vietnam
EP-P4300, DONGYANG E&P VIETNAM Co., Ltd., Nham Hoa ward, My Hoa district, Hung Yen province, Vietnam	

## Українська

- Підключіть мережевий зарядний пристрій до бездротового зарядного пристрою (1) і розмістіть по центру зарядної катушки центральну частину мобільного пристрою або навушники Galaxy Buds, (2) щоб зарядити їх (3).

Годинник Galaxy Watch можна також зарядити, скориставшись зарядною катушкою для годинника бездротового зарядного пристрою (3).

- Не розміщуйте між мобільним пристроєм, навушниками Galaxy Buds або годинником Galaxy Watch, і бездротовим зарядним пристроєм сторонні матеріали (наприклад, металеві предмети, магніти та картки з магнітною смугою).

- Бездротовий зарядний пристрій можна використовувати з зарядним пристроєм USB PD та настінним зарядним пристроєм Samsung AFC (15 Вт і вище).

- Посібник користувача й інформацію щодо безпеки див. на сайті [www.samsung.com](http://www.samsung.com).

- Права споживача регулюються законодавством країни, в якій придбано виріб. За детальнішою інформацією зверніться до центру підтримки.

### Належна утилізація



Ця позначка на виробі, аксесуарах або в документації вказує, що виріб та електронні аксесуари до нього (наприклад зарядний пристрій, гарнітура, кабель USB) не можна викидати разом із побутовим сміттям.

### Моделі з радіопередавачем або радіомовним приймачем

- Самсунг Електронікс Ко., Лтд. заявляє, що це обладнання відповідає вимогам «Технічного регламенту радіообладнання», затвердженого постановою Кабінета Міністрів України від 24.05.2017р. № 355



- Повний текст декларації відповідності доступний за такою адресою: <http://www.samsung.com> перейдіть на сторінку Підтримка > Пошук за кодом моделі.

### Для моделей з радіопередавачами застосовується така інформація

- Це обладнання може використовуватись на території України.

### Смуга частот та режим

#### ► EP-P1300:

Смуга частот та режим	Вихідної потужності
Бездротова зарядка 127,7±1,5 kHz	26,84 dBµA/m на відстані 10 м

#### ► EP-P4300:

Смуга частот та режим	Вихідної потужності
Бездротова зарядка 127,7±1,5, 146,0±1,5 kHz	26,84 dBµA/m на відстані 10 м

## Қазақша

- Зарядтағышты сымсыз зарядтағышқа (1) қосыңыз, содан кейін мобильдік құрылғының ортасын немесе Galaxy Buds құлаққабын зарядтау үшін (2) зарядтау катушқасының ортасына (3) қойыңыз. Сымсыз зарядтағыштың (3) сағатты зарядтау катушқасында Galaxy Watch сағатын да зарядтауға болады.

- Металл заттар, магниттер және магнит жолақты карталар сияқты бөгде материалдарды мобильді құрылғы, Galaxy Buds құлаққабы немесе Galaxy Watch, және сымсыз зарядтағыш арасына қоймаңыз.

- Сымсыз зарядтағыш USB PD және Samsung AFC желілік зарядтағышымен (15 Вт және одан жоғары) үйлесімді болуы қажет.

- Пайдаланушы нұсқаулығын және қауіпсіздік ақпаратын көру үшін [www.samsung.com](http://www.samsung.com) веб-сайтына кіріңіз.

- Тұтынушы құқықтарыңыз өнім сатып алынған елдің заңнамасымен басқарылады. Қосымша ақпарат алу үшін қызмет көрсетушіге хабарласыңыз.

## Тіісті түрде жою



Өнімдегі, қосымша құралдардағы немесе құжаттардағы осы белгі өнім мен оның электрондық қосымша құралдарын (мысалы, зарядтағыш, гарнитурa, USB кабелі) басқа үй қоқыстарымен тастауға болмайтынын көрсетеді.

Өндірушінің заңды мекенжайы: «Самсунг Электроникс Ко. Лтд.», (Мэтан-донг) 129, Самсунг-ро, Енгтонг-гу, Сувон қаласы, Кёнги-до, Корея Республикасы.

Импорттаушы және Қазақстан Республикасының аймағында пайдаланушылардың кінaрат талаптарын қабылдайтын мекеме: «Samsung Electronics Central Eurasia» (Самсунг Электроникс Центральная Евразия) ЖШС, Қазақстан Республикасы, Алматы, 050059, Әл-Фараби даңғ., 36, Алматы қаржы орталығы, Блок Б, 3,4-қабаттар.



## Română

- Conectați încărcătorul la încărcătorul wireless (1) și așezați centrul dispozitivului mobil sau Galaxy Buds pe centrul bobinei de încărcare (2) pentru a-l încărca (3). De asemenea, puteți încărca Galaxy Watch pe bobina de încărcare a ceasului de pe încărcătorul wireless (3).
- Nu puneți materiale străine, cum ar fi obiecte metalice, magneti și cartele cu benzi magnetice, între dispozitivul mobil, Galaxy Buds sau Galaxy Watch, și încărcătorul wireless.
- Încărcătorul wireless este compatibil cu USB PD și cu încărcătorul de perete Samsung AFC (15W sau mai mare).
- Vizitați [www.samsung.com](http://www.samsung.com) pentru a vizualiza manualul de utilizare și informațiile despre siguranță.
- Drepturile de protecție a consumatorilor sunt guvernate de legislația țării în care ați cumpărat produsul. Pentru informații suplimentare, vă rugăm contactați-vă furnizorul de servicii.

## Eliminarea corectă



Acest simbol de pe produs, accesorii și documentație indică faptul că produsul și accesoriile sale electronice (ex. încărcător, căști, cablu USB) nu trebuie eliminate împreună cu alte deșeuri menajere.

### Declarație de conformitate

Samsung declară că acest dispozitiv este conform cu cerințele esențiale și prevederile relevante ale Directivei 2014/53/UE.

Vizitați [www.samsung.com/mobile\\_doc](http://www.samsung.com/mobile_doc) pentru a vizualiza Declarația de conformitate.