

Beoplay Portal

User Guide

Betjeningsvejledning

Bedienungsanleitung

Guía del usuario

Mode d'emploi

Guida utente

ユーザーガイド

사용 설명서

Gebruikershandleiding

Guia do utilizador

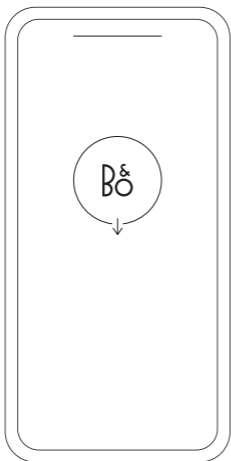
Руководство пользователя

Användarhandbok

用戶指南

使用者指南

ЗАГРУЗИТЬ ПРИЛОЖЕНИЕ BANG & OLUFSEN



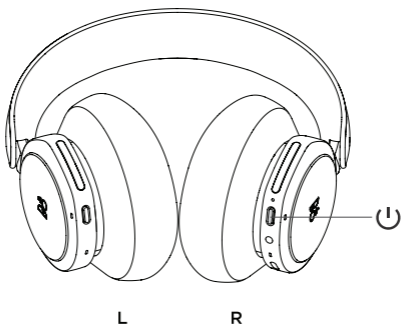
Чтобы настроить устройство, загрузите приложение Bang & Olufsen из Google Play или Apple App Store.

С помощью этого приложения вы можете настроить продукт для доступа ко всем функциям Bang & Olufsen. Откройте для себя все возможности продукта, включая персонализацию звука, поддержку продукта и новые функции — и все это у вас под рукой.

При первом запуске приложение Bang & Olufsen попросит вас создать аккаунт.

Чтобы настроить наушники, добавьте новое устройство. Если у вас уже есть учетная запись, перейдите в настройки.

ПЕРВЫЕ ШАГИ

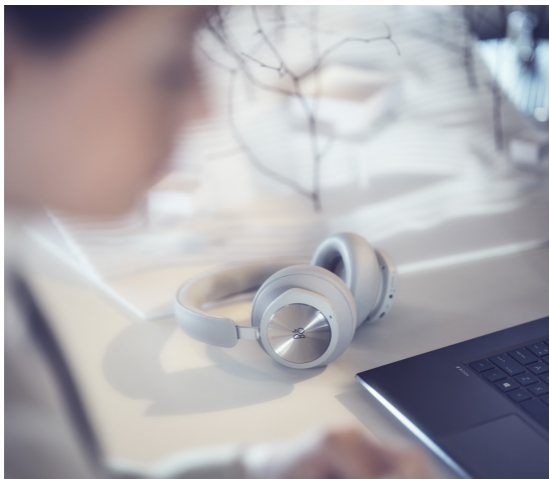


Включите устройство Veorplay Portal PC PS коротким нажатием кнопки на правом наушнике. Затем перейдите в приложение Bang & Olufsen, чтобы настроить устройство, подключиться к Bluetooth и персонализировать наушники.

После включения Veorplay Portal PC PS вы сможете найти их в настройках Bluetooth вашего устройства.

Veorplay Portal PC PS включает адаптер, сопряженный с наушниками. Это означает, что когда адаптер вставлен в USB-порт и Veorplay Portal PC PS включен, они автоматически соединятся друг с другом.

АКТИВАЦИЯ DOLBY ATMOS ДЛЯ НАУШНИКОВ



Dolby Atmos для наушников обеспечивает безупречное звучание с эффектом присутствия для ПК. Технология виртуального объемного звучания гарантирует высокое качество аудио, меньше задержек и больше гибкости в настройке эквалайзера, позволяя вам окунуться в мир игр, кино и музыки и ощутить новый уровень реалистичности..

АКТИВАЦИЯ

1. Загрузите приложение Dolby Access из Microsoft Store.
2. Зарегистрируйте Veoplay Portal PC PS, чтобы разблокировать лицензию
3. Наслаждайтесь виртуальным объемным звуком.

МУЗЫКА



Используйте сенсорные элементы управления на левом и правом наушниках (L/R) для управления Veorplay Portal PC PS. Действия «Музыка» выполняются при подключении к Bluetooth

Действие	Жест
Воспр./пауза	Двойное касание левого диска
Следующий трек	Двойное касание правого диска
Увеличение громкости	Проведение вверх правым ползунком
Уменьшение громкости	Проведение вниз правым ползунком
Active Noise Cancellation	Проведение вниз левым ползунком
Прозрачность	Проведение вверх левым ползунком
Отключить Bluetooth	Короткое нажатие левой кнопки
Спар. по Bluetooth	Долгое нажатие левой кнопки
Подключить адаптер	Короткое нажатие правой кнопки

ВЫЗОВЫ



Используйте сенсорные элементы управления на левом и правом наушниках (L/R) для управления Veorplay Portal PC PS. Действия «Вызов» выполняются при подключении к вызову по Bluetooth.

Действие	Жест
Принять звонок	Двойное касание правого диска
Отклонить звонок	Двойное касание левого диска
Завершить вызов	Двойное касание левого диска
Включить/приглушить микрофон	Двойное касание правого диска
Увеличение громкости	Проведение вверх правым ползунком
Уменьшение громкости	Проведение вниз правым ползунком
Active Noise Cancellation	Проведение вниз левым ползунком
Настройка Own Voice	Проведение вверх левым ползунком

ИГРЫ



Используйте сенсорные элементы управления на левом и правом наушниках (L/R) для управления Beoplay Portal PC PS. Действия «Игра» выполняются при подключении к адаптеру B&O.

Действие	Жест
Переключить режимы эквалайзера	Двойное касание левого диска
Включить/приглушить микрофон	Двойное касание правого диска
Увеличение громкости	Проведение вверх по правой сенсорной панели
Уменьшение громкости	Проведение вниз по правой сенсорной панели
Настройка Own Voice	Проведение вверх по левой сенсорной панели
Active Noise Cancellation	Проведение вниз по левой сенсорной панели
Подключить Bluetooth	Короткое нажатие левой кнопки
Отключить ключ	Короткое нажатие правой кнопки

ДВОЙНОЙ РЕЖИМ

Используйте сенсорные элементы управления на левом и правом наушниках (L/R), чтобы управлять Veoplay Portal PC PS. Действия «Двойной режим» выполняются при подключении к адаптеру B&O и Bluetooth одновременно.

Игры	Жест
Переключить режимы эквалайзера	Двойное касание левого диска
Включить/приглушить микрофон	Двойное касание правого диска
Увеличение громкости	Проведение вверх по правой сенсорной панели
Уменьшение громкости	Проведение вниз по правой сенсорной панели
Настройка Own Voice	Проведение вверх по левой сенсорной панели
Active Noise Cancellation	Проведение вниз по левой сенсорной панели
Отключить Bluetooth	Короткое нажатие левой кнопки
Отключить ключ	Короткое нажатие правой кнопки
Входящий вызов	Жест
Принять звонок	Двойное касание правого диска
Отклонить звонок	Двойное касание левого диска
Во время звонка	Жест
Завершить вызов	Двойное касание левого диска
Включить/приглушить микрофон	Двойное касание правого диска

КЛЮЧ



Используйте сенсорные элементы управления на левом и правом наушниках (L/R) для управления Beoplay Portal PC PS. Действия «Музыка» выполняются при подключении к Bluetooth

Действие

Активировать сопряжение вручную

Начать новое сопряжение

Чтобы забыть подключенный портал, выполните сброс к заводским настройкам

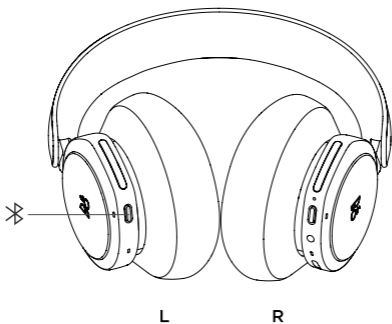
Жест

Краткое нажатие

Нажмите дважды

Длительное нажатие 5 секунд

СПАР. ПО BLUETOOTH



Чтобы активировать Bluetooth, нажмите кнопку сопряжения Bluetooth на левом наушнике.

Z
Отпустите, когда услышите звуковой сигнал.
Световой индикатор начнет мигать синим, и ваши наушники будут готовы к сопряжению.

ИСПОЛЬЗОВАНИЕ ПРИЛОЖЕНИЯ ВО ВРЕМЯ ИГРЫ



Убедитесь, что на вашем телефоне или планшете включен Bluetooth, чтобы приложение могло взаимодействовать с вашим Veoplay Portal PC PS и управлять им.

Ваше устройство не обязательно должно быть подключено к наушникам через Bluetooth, если активен BLE (Bluetooth Low Energy).

ACTIVE NOISE CANCELLATION



Шумоподавление позволяет приглушить звуки окружающей среды и погрузиться в игру, музыку, подкаст или просто тишину.

Чтобы активировать или настроить активное шумоподавление, проведите вниз по левому ползунку.

Этой функцией также можно управлять на странице устройства в приложении Bang & Olufsen. Там же у вас будет возможность автоматически настроить уровень шумоподавления в соответствии с окружающей средой.

ПРОЗРАЧНЫЙ РЕЖИМ



Прозрачный режим позволяет слышать окружающие звуки, не снимая Beoplay Portal PC PS.

Активируйте и настройте, какая часть внешних звуков будет пропускаться при прослушивании музыки или во время игр, проведя вверх по левому ползунку.

Вы также можете управлять режимом прозрачности на странице продукта в приложении Bang & Olufsen.

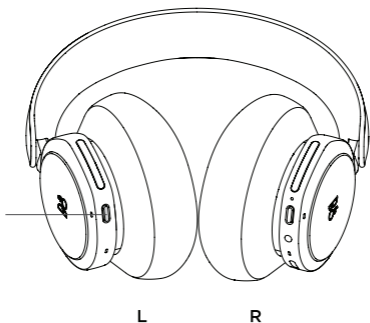
СОБСТВЕННЫЙ ГОЛОС



Технология Own Voice захватывает и корректирует громкость вашего голоса, одновременно устраняя фоновый шум, чтобы вы могли ясно и без искажений слышать собственную речь.

Чтобы включить или выключить функцию Own Voice и отрегулировать уровни ее применения, проведите вверх по левому ползунку. Работой функции можно также управлять на странице продукта в приложении Bang & Olufsen.

СБРОС НАСТРОЕК К ЗАВОДСКИМ ЗНАЧЕНИЯМ



Чтобы восстановить заводские настройки наушников, нажмите и удерживайте (более 8 секунд) кнопку на левом наушнике, пока светодиодный индикатор не замигает красным. Затем дождитесь выключения наушников перед повторным запуском процесса настройки.

Обратите внимание, что это приведет к удалению всех сопряженных устройств, включая адаптер.