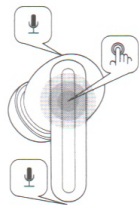
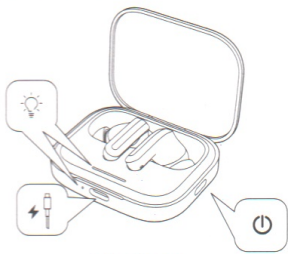


Redmi Buds 5 User Manual	05
Redmi Buds 5 Benutzerhandbuch	10
Manuale utente Redmi Buds 5	13
Manuel d'utilisation de Redmi Buds 5	16
Руководство пользователя Redmi Buds 5	19
Manual de usuario de Redmi Buds 5	23
Redmi Buds 5 Instrukcja obsługi	26
Redmi Buds 5 Gebruikershandleiding	28
Manual do utilizador dos Redmi Buds 5	31
Redmi Buds 5 دليل مستخدم	34
Redmi Buds 5 取扱説明書	37
Redmi Buds 5 사용 설명서	39
Redmi Buds 5 使用説明書	42
Panduan Pengguna Redmi Buds 5	45
คู่มือผู้ใช้ Redmi Buds 5	48
Redmi Buds 5 Kullanım Kılavuzu	51



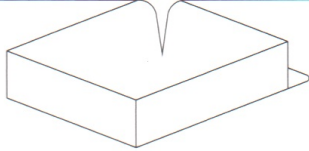
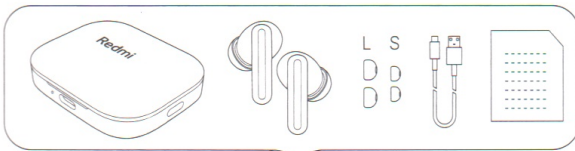
## Product overview Обзор устройства

Read this manual carefully before use, and retain it for future reference.



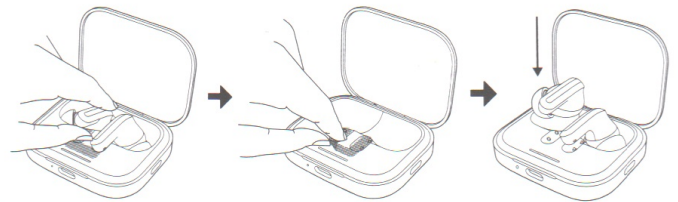
The touch area is located on the upper part of the earbud stem (as shown in the figure)

## Package contents Комплект поставки

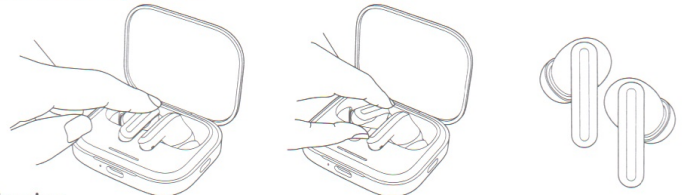


01

## First time using Использование в первый раз



## Take out earbuds Достаньте наушники

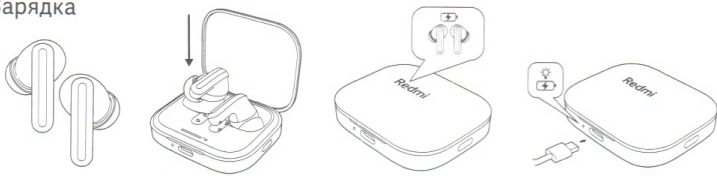


## Wearing Ношение

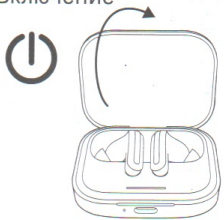


02

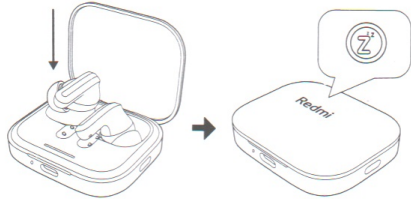
Charging  
Зарядка



Turning on  
Включение



Turning off  
Выключать

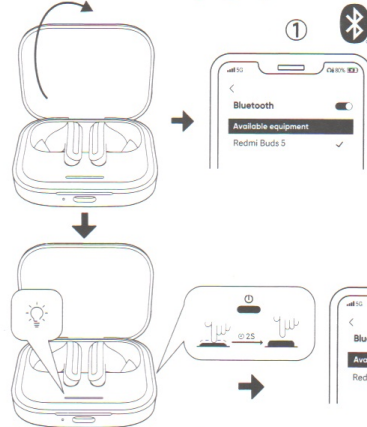


First time connection  
Первое подключение

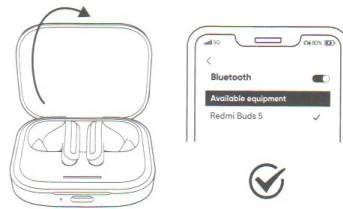


03

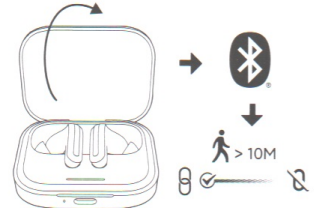
Dual-device connection  
Подключение к двум устройствам



Automatic connection  
Автоматическое подключение



Disconnected  
Отключено

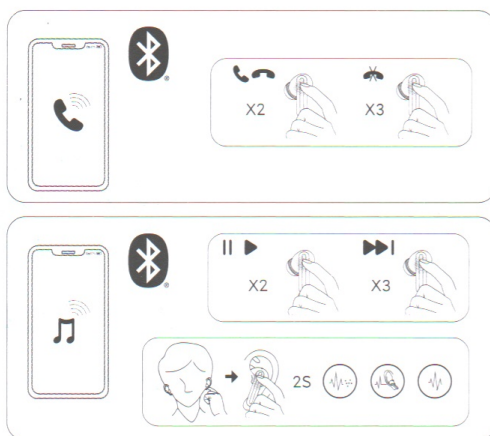


Restoring factory settings  
Восстановление заводских настроек



04

## Function overview Обзор функций



## Connecting with App

1. Scan the QR code to download and install Xiaomi Earbuds App to enable more features.
2. Follow the instructions on the app to connect the earbuds.



Scan the QR code to download Xiaomi Earbuds App.

Note: During the connection process, please make sure that the smartphone's Bluetooth is enabled. Put the earbuds into the charging box, open the lid, and ensure that your smartphone is near the box.

(Android & iOS)

05

## Specifications

Name: Wireless Earphones

Model: M2316E1

Frequency Band: 2402-2480 MHz

Max RF Output Power(EIRP): < 20 mW

Operating Temperature: 0 °C to 45 °C

Charging Case

Charging Port: Type-C

Battery Capacity: 480 mAh

Input: 5 V  $\overline{\text{---}}$  500 mA

Output: 5 V  $\overline{\text{---}}$  320 mA

Earbuds

Wireless Range: 10 m

(in an obstacle-free environment)

Input: 5 V  $\overline{\text{---}}$  150 mA

Wireless Connectivity:


Bluetooth® 5.3

Compatible with: This product only supports certain Android or iOS systems. For detailed information, please check the product page on [www.mi.com](http://www.mi.com).

### Note:

Once the weather is cold outdoors and your hands become dry, the earbuds may not function when touching them.

## Important Safety Information

- The product has a built-in battery that can not be removed or replaced. To avoid damage to the battery or the product, do not disassemble or modify the battery by yourself. The battery can only be replaced by the authorized service providers and must be replaced with the same type. Replacement of a battery with an incorrect type may defeat a safeguard (such as catching fire, explosion and leakage of corrosive electrolyte). Do not dispose of used batteries with household waste. Disposal of this product and the used batteries shall comply with local laws and regulations.
- Do not attempt to disassemble, repair or modify the product, as this may cause fire or even completely damage the product.
- Keep the product's indicator away from the eyes of children and animals while the product is in use.
- Do not disassemble, puncture or crush the product nor expose it to fire.
- Please stop using the product immediately and seek medical assistance if the contact area on your skin shows signs of redness or swelling.
-  To prevent possible hearing loss, do not use high volume for long periods of time.
- This product is not a toy and may contain small parts. Please keep them out of the reach of children.
- Disposal of a battery into fire or a hot oven or water or other liquids or mechanically crushing or cutting of a battery, that can result in an explosion.
- Leaving a battery in an extremely high temperature surrounding environment that can result in an explosion or the leakage of flammable liquid or gas.
- A battery subjected to extremely low air pressure that may result in an explosion or the leakage of flammable liquid or gas.



06



## Подключение к приложению

1. Отсканируйте QR-код для загрузки и установки приложения Xiaomi Earbuds и доступа к большому числу функций.
2. Следуйте инструкциям в приложении для подключения к наушникам.



Отсканируйте QR-код для загрузки приложения Xiaomi Earbuds.

Примечание: Во время подключения убедитесь, что в смартфоне включен Bluetooth. Поместите наушники в зарядный футляр, откройте крышку и убедитесь, что ваш смартфон находится рядом с чехлом.

(Android & iOS)

## Технические характеристики

Название: Беспроводные наушники  
 Модель: M2316E1  
 Диапазон частот: 2402-2480 МГц  
 Максимальная выходная мощность РЧ: <20 мВт  
 Температура хранения: от 0 °C до 45 °C  
 Рабочая температура: от 0 °C до 45 °C  
 Влажность при хранении:  
 Относительная влажность воздуха до 80% при температуре 25 °C  
 Совместимость: этот продукт поддерживает только определенные системы Android или iOS. Подробнее см. на странице продукта [www.mi.com](http://www.mi.com).

**Футляр для зарядки**  
 Разъем для зарядки: Типа-C  
 Емкость аккумулятора: 480 мА·ч  
 Входной ток 5 В  $\equiv$  500 мА  
 Выходной ток 5 В  $\equiv$  320 мА


**Наушники**  
 Радиус действия беспроводной сети: 10 м (при отсутствии препятствий)  
 Входной ток: 5 В  $\equiv$  150 мА  
 Беспроводное соединение: **Bluetooth®** 5.3

## Примечание:

В условиях холодной погоды наушники могут не реагировать на прикосновения сухими руками.




## Важная информация о безопасности

- Устройство снабжено встроенным аккумулятором, который не может быть извлечен или заменен. Во избежание повреждения аккумулятора не разбирайте и не модифицируйте аккумулятор самостоятельно. Аккумулятор может быть заменен только авторизованным сервисным центром на аккумулятор такого же типа. Не заменяйте аккумулятор на неподходящий аккумулятор, это может нарушить защиту (например, вызвать возгорание, взрыв, утечку электролита и т. д.). Не выбрасывайте использованный аккумулятор вместе с бытовым мусором. Утилизация данного устройства и использованных аккумуляторов должна производиться в соответствии с требованиями местного законодательства.
- Не пытайтесь разбирать, ремонтировать или модифицировать изделие, так как это может привести к его возгоранию и повреждению.
- Держите индикатор изделия вдали от глаз детей или животных во время его использования.
- Не разбирайте, не протыкайте, не сдавливайте изделие и не подвергайте его воздействию огня.
- Если есть признаки покраснения и опухания области контакта с кожей, немедленно прекратите использование и обратитесь к врачу.
-  Длительное использование наушников на высоком уровне громкости может привести к потере слуха
- Это устройство не игрушка. Оно содержит маленькие детали. Пожалуйста, держите устройство и его аксессуары в недоступном для детей месте.
- Не кладите батарею в огонь или печь, не сдавливайте и не разрезайте ее, это может привести к взрыву.
- Размещение батареи в среде с очень высокой температурой может вызвать взрыв или утечку легковоспламеняющейся жидкости или газа.
- Батареи, находящиеся под очень низким давлением, могут вызвать взрыв или утечку легковоспламеняющихся жидкостей или газов.
- Информация о продукте и сертификационные знаки расположены в коробке зарядки.
- Включение шумоподавления может повлиять на вашу осведомленность об окружающих звуках и сигналах тревоги. Перед использованием этой функции убедитесь, что вы находитесь в безопасной среде.
- $\equiv$  Символ указывает на напряжение постоянного тока.
- 1. Дата изготовления: см. на упаковке  
 2. Страна-изготовитель: Китай

3. Подробную информацию об импортере и контакты отдела послепродажного обслуживания смотрите на упаковке.
4. Влажность при хранении: Относительная влажность воздуха до 80%
5. Срок службы: 1 год
6. Рабочая температура изделия — от 0 °C до 45 °C, температура хранения — от 0 °C до 45 °C.  
Не подвергайте изделие воздействию экстремальных температур или повышенной влажности. Когда рабочая температура или температура хранения выходит за пределы рабочего диапазона, изделие может выйти из строя, а срок службы батареи сократиться. Если изделие оставить в машине или подвергнуть длительному воздействию прямых солнечных лучей, температура превысит рабочую. В таком случае переместите изделие в прохладное, хорошо проветриваемое место вдали от прямых солнечных лучей, а затем попробуйте включить его снова.
7. Правила и условия реализации: без ограничений.
8. Продукт должен транспортироваться в оригинальной упаковке. Не подвергайте продукт сдавливанию или ударам во время транспортировки.

Словесный знак и логотипы **Bluetooth®** являются зарегистрированными товарными знаками, принадлежащими Bluetooth SIG, Inc., и используются Xiaomi Inc. по лицензии. Другие товарные знаки и торговые наименования являются собственностью соответствующих владельцев.

 **Декларация о соответствии нормативным требованиям ЕС**  
Настоящим компания Dongguan Yingsheng Electronic Technology Co., Ltd. заявляет, что тип радиооборудования M2316E1 соответствует требованиям Директивы 2014/53/EU. Полный текст декларации о соответствии нормативным требованиям ЕС доступен по следующему адресу: <http://www.mi.com/global/service/support/declaration.html>

 **Информация об утилизации и переработке отходов электрического и электронного оборудования**  
Все изделия, обозначенные символом раздельного сбора отработанного электрического и электронного оборудования (WEEE, директива 2012/19/EU), следует утилизировать отдельно от несортируемых бытовых отходов. С целью охраны здоровья и защиты окружающей среды такое оборудование необходимо сдавать на переработку в специальные пункты приема электрического и электронного оборудования, определенные правительством или местными органами власти. Правильная утилизация и переработка помогут предотвратить возможные негативные последствия для окружающей среды и здоровья человека. Чтобы узнать, где находятся такие пункты сбора и как они работают, обратитесь в компанию, занимающуюся установкой оборудования, или в местные органы власти.

21

## Гарантийное уведомление

Как клиент Xiaomi вы получаете преимущества от дополнительных гарантий при определенных условиях. Компания Xiaomi предлагает определенные гарантийные преимущества для клиентов, дополняющие, но не заменяющие законные гарантии вашего национального законодательства о защите прав потребителей. Продолжительность и условия правовых гарантий представлены в соответствующих местных законах. Дополнительные сведения о преимуществах гарантий для потребителей см. на официальном веб-сайте Xiaomi <https://www.mi.com/en/service/warranty/>.  
Послепродажное обслуживание осуществляется в стране или регионе покупки, за исключением случаев, запрещенных законом, или если иное предусмотрено компанией Xiaomi. Компания Xiaomi обязуется осуществлять ремонт, замену или возмещение стоимости продукта согласно условиям гарантии для потребителей и в случаях, предусмотренных законодательством. Гарантия не покрывает случаи обычного эксплуатационного износа, форс-мажоров, злоупотребления или повреждений в результате халатности или по вине пользователя. Контактным лицом для послепродажного обслуживания может быть любое лицо из авторизованной сервисной сети Xiaomi, авторизованный дистрибьютор Xiaomi или продавец, у которого вы приобрели продукт. Если у вас возникли какие-либо вопросы, обратитесь к соответствующему лицу в компании Xiaomi. Настоящая гарантия не покрывает продукты, которые не были должным образом импортированы, были изготовлены не компанией Xiaomi и/или приобретены не у Xiaomi либо ее официального представителя. Согласно действующему законодательству, вы можете рассчитывать на гарантии от официального дистрибьютора, который продал продукт. Поэтому компания Xiaomi предлагает обращаться к продавцу, у которого вы приобрели продукт.

Соответствие техническим регламентам:  
ТР ТС 020/2011 «Электромагнитная совместимость технических средств»  
ТР ЕАЭС 037/2016 «Об ограничении применения опасных веществ в изделиях электротехники и радиоэлектроники»



Изготовлено для: Xiaomi Communications Co., Ltd.  
Изготовитель: Dongguan Yingsheng Electronic Technology Co., Ltd.  
(компания Экосистемы Mi)

Адрес: Suite 8020, No. 156, Humen Avenue, Humen Town, Dongguan City, Guangdong Province, Китай  
Чтобы получить дополнительную информацию, посетите сайт [www.mi.com](http://www.mi.com)  
Версия руководства пользователя: V1.0

22