

ARG B5

Сымсыз стерео гарнитура Беспроводная стереогарнитура

Пайдалану жөніндегі нұсқаулық
Руководство по эксплуатации



A



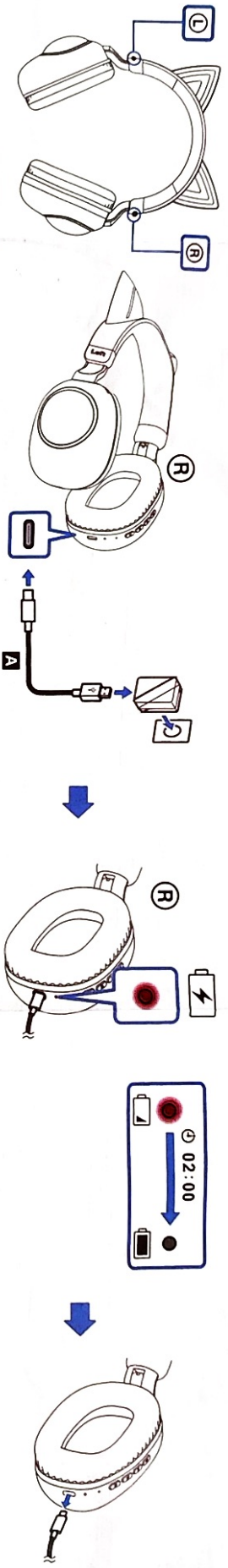
B

ARG B5

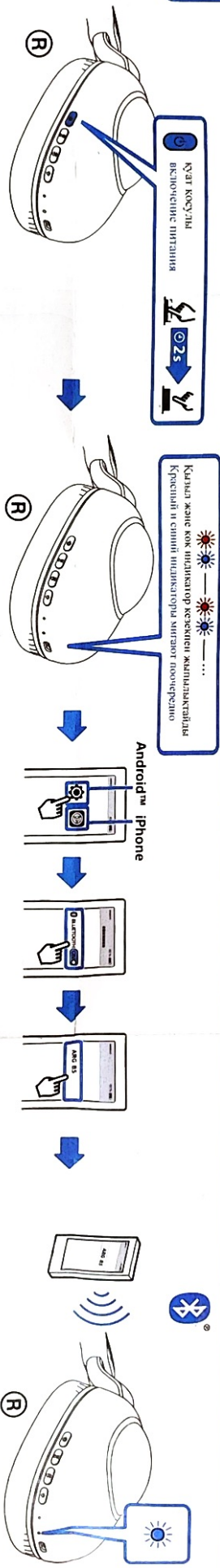
Сымсыз стерео гарнитура
Беспроводная стереогарнитура

Пайдалану жөніндегі нұсқаулық
Руководство по эксплуатации

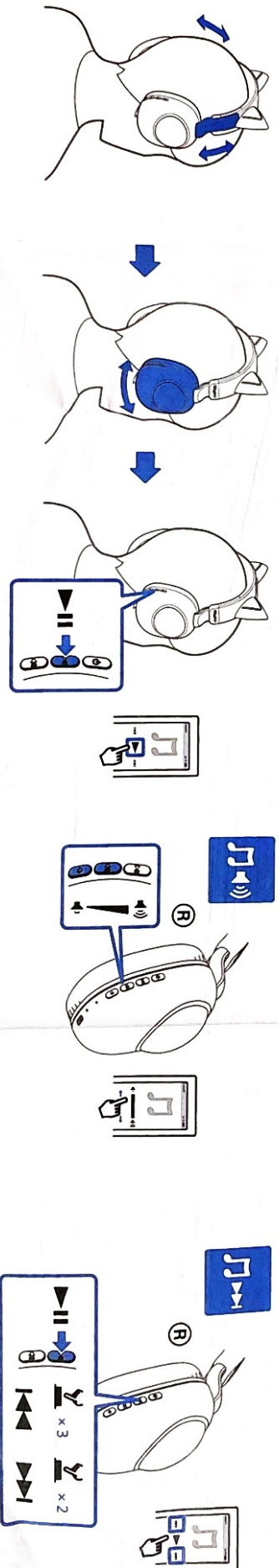
1

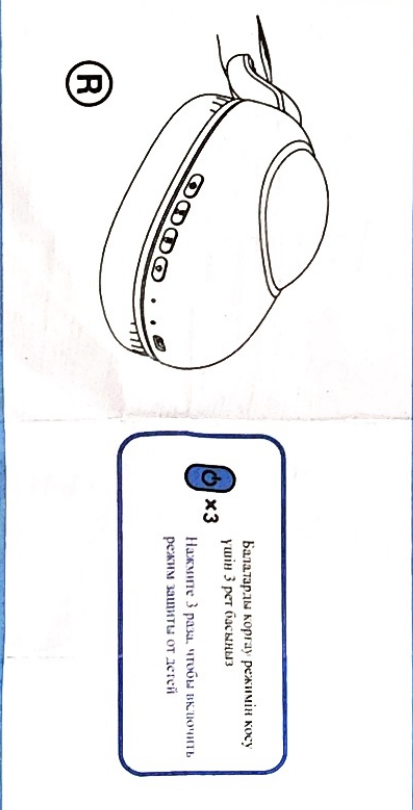
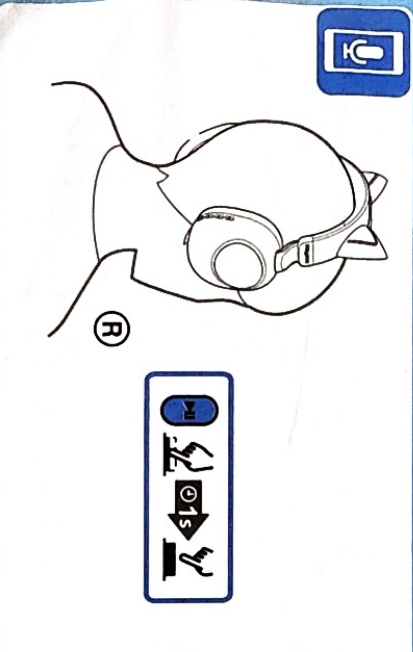
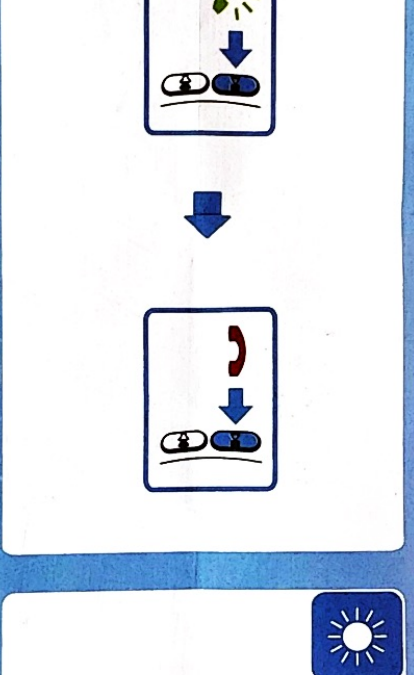
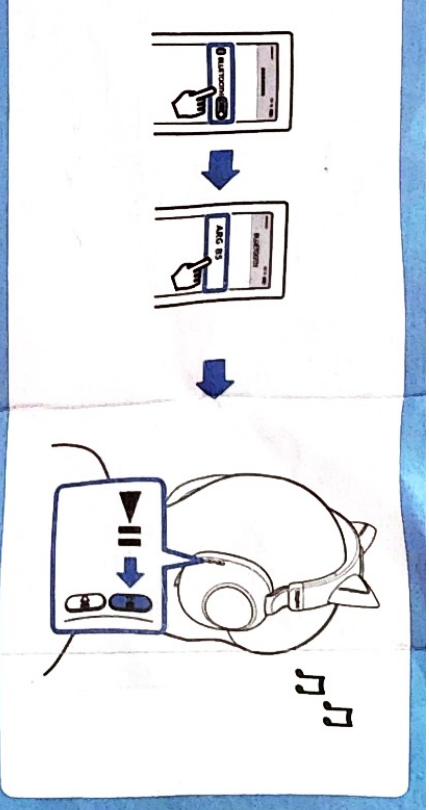
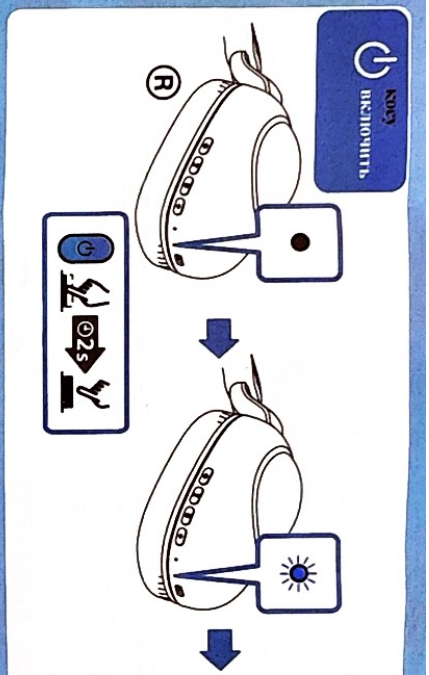
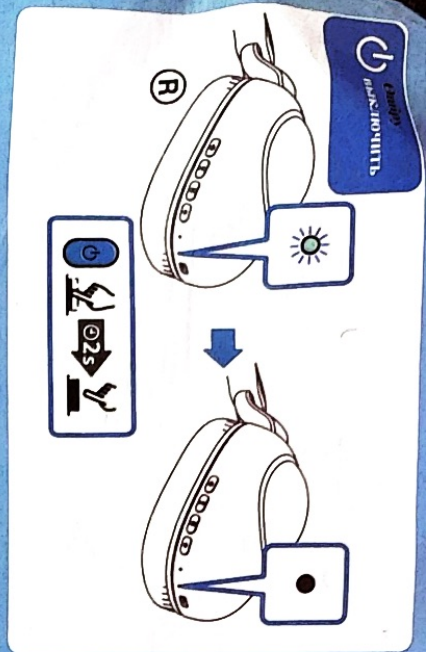


2



3





Кнопка питания

Кнопка питания

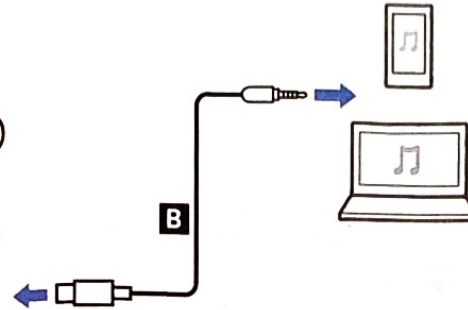
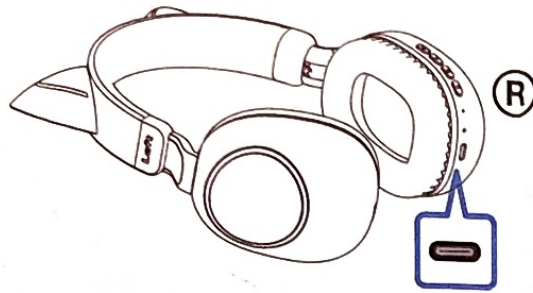
Кнопка питания

Кнопка питания

Кнопка питания

ЖАК ПЛК. ДЛИТЕЛЬНО нажатие кнопки несколько секунд. Вызывает меню 2 пер. басами, или выключит световодимый индикатор.

ВНИМАНИЕ! Кнопка питания работает только 3 пер. басами. Нажатие 3 раз, чтобы включить режим задержки от звука.



BT нұсқасы: V5.4

Қолданылатын профильдер: A2DP\AVCTP\AVDTP
AVRCP\HFP\SPP\SMR\ATT\GAP\GATT\RFCOMM
SDP\L2CAP PROFILE

Жұмыс қашықтығы: 15 м

LED шамдарының өшірілу уақыты: шамамен 20 сағат

LED шамдарының қосылу уақыты: шамамен 8 сағат

Құлақпап батареясы: 400 мАч

Жүктеу қосқышы: Туре-С

Динамик: 32 Ом / 40 мм

Зарядтау кернеуі: 5V-1A



Жалпы Сұрақтар

1. Құлақпап қосылмайды ма? Кем дегенде 30 минут зарядтаңыз.
2. Аудио кабелі бар қонырауларда дыбыс жоқ па? 3,5 мм төрт сегментті ітпесельдің үйлесімділігін тексеріңіз; қажет болса, адаптерді пайдаланыңыз. Түпнұсқа аудио кабелді пайдаланыңыз.
3. Құлақпаптар аудио кабелі бар батареяны пайдаланады ма? Жоқ, олар өшірулі және батареяны пайдаланбайды.
4. Дыбыс деңгейін басқару аудио кабельмен жұмыс істемей ме? Компьютер немесе телефон арқылы дыбыс деңгейін реттеңіз.
5. Түймелер аудио кабельмен жұмыс істемей ме? Параметрлерді реттеу үшін компьютерді пайдаланыңыз.
6. Әр уақытта жұптастыру керек пе? Жоқ, олар соңғы құрылғыға автоматты түрде қайта қосылады.
7. Bluetooth қосылымына қатысты мәселелер? Жұптастыру режимін қамтамасыз етіңіз (қызыл / көк шамдар жыпылықтайды). Басқа құрылғылардың қосылмағанына көз жеткізіңіз.
8. Жұптастырудан Кейін Android жүйесінде музыка жоқ па? "Медиа аудио" қосылу екеніне көз жеткізіңіз.
9. Android жүйесінде қонырау шалу дыбысы жоқ па? "Телефон дыбысы" қосылу екеніне көз жеткізіңіз.
10. Тұрақсыз Bluetooth қосылымы? Қашықтықты қысқартып, кедергілерден аулақ болыңыз. Күшті кедергі көздерінен аулақ болыңыз.
11. Үшінші тарап қолданбасының басқару элементтері нұсқаулыққа сәйкес келмейді ме? Телефонның әдепкі музыка ойнатқышын пайдаланыңыз.



Часто задаваемые вопросы

Версия BT: V5.4

Профиль поддержки: A2DP\AVCTP\AVDTP\AVRCP\HFP
SPP\SMR\ATT\GAP\GATT\RFCOMM\SDP\ПРОФИЛЬ
L2CAP

Рабочее расстояние: 15 м

Время отключения светодиодной подсветки: около 20 часов

Время включения светодиодной подсветки: около 8 часов

Батарея гарнитуры: 400 мАч

Подключение для зарядки: Туре-С

Динамик: 32 Ом / 40 мм

Напряжение зарядного устройства: 5 В-1 А

1. Наушники не включаются? Зарядите их не менее 30 минут.
2. При вызовах по аудиокабелю звук отсутствует? Проверьте, совместим ли четырехсегментный разъем 3,5 мм; при необходимости используйте адаптер. Используйте оригинальный аудиокабель.
3. Подключены ли наушники к аудиокабелю от аккумулятора? Нет, они отключены и не используют аккумулятор.
4. Регулятор громкости не работает при подключении аудиокабеля? Отрегулируйте громкость с помощью компьютера или телефона.
5. Кнопки, подключенные к аудиокабелю, не работают? Для настройки параметров используйте компьютер.
6. Нужно ли каждый раз выполнять сопряжение? Нет, они автоматически подключаются к последнему устройству.
7. Проблемы с подключением по Bluetooth? Включите режим сопряжения (мигают красные/синие индикаторы). Убедитесь, что другие устройства не подключены.
8. После сопряжения на Android не воспроизводится музыка? Убедитесь, что включена функция "Мультимедийный звук".
9. Нет звука при вызове на Android? Убедитесь, что функция "Phone audio" включена.
10. Нестабильное соединение Bluetooth? Сокращайте расстояние и избегайте препятствия. Держитесь подальше от источников сильных помех.
11. Элементы управления сторонних приложений не соответствуют инструкции? Используйте музыкальный проигрыватель телефона по умолчанию.