



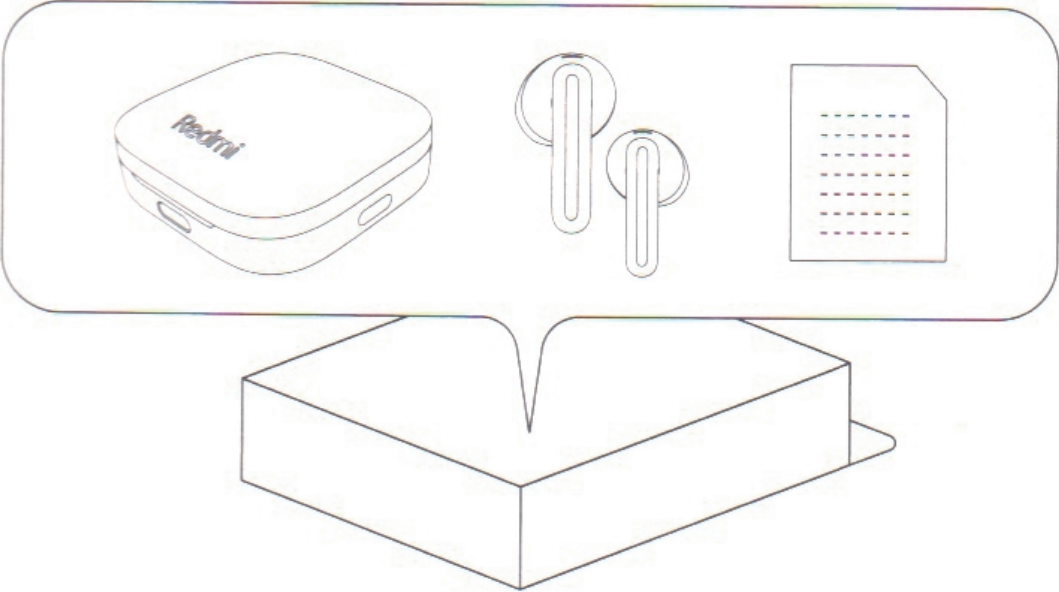
Redmi Buds 6 Active User Manual	.05
Redmi Buds 6 Active Benutzerhandbuch	.09
Manuale utente Redmi Buds 6 Active	.12
Manuel d'utilisation de Redmi Buds 6 Active	.15
Manual de usuario de Redmi Buds 6 Active	.18
Руководство пользователя Наушников Redmi Buds 6 Active	.22
Посібник користувача Redmi Buds 6 Active	.26
Redmi Buds 6 Active Instrukcja obsługi	.29
Redmi Buds 6 Active Gebruikershandleiding	.32
Manual do utilizador dos Redmi Buds 6 Active	.35
Redmi Buds 6 Active -مدخات سم لي لاد	.38
Redmi Buds 6 Active 取扱説明書	.41
Redmi Buds 6 Active 사용 설명서	.43
Redmi Buds 6 Active 使用説明書	.46
Panduan Pengguna Redmi Buds 6 Active	.48
คู่มือผู้ใช้ Redmi Buds 6 Active	.51
Redmi Buds 6 Active uživatelská příručka	.54

# Product Overview 產品介紹

Read this manual carefully before use, and retain it for future reference.  
使用產品前請仔細閱讀本說明書，並妥善保管。

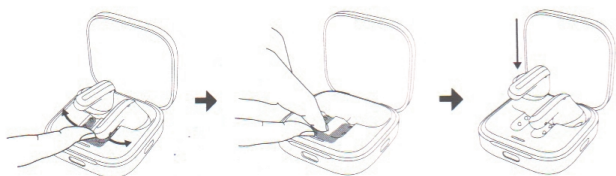


# Package contents 配件清單

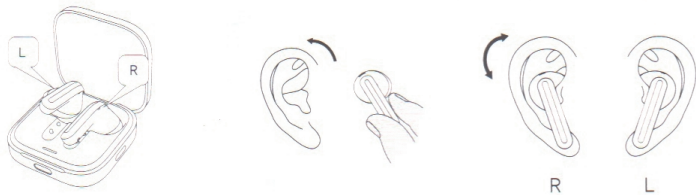


## First time using 首次使用

Please peel off the protective film, place the earbuds back in the charging case, close and then reopen the lid; the earbuds will enter the automatic Bluetooth pairing mode.  
請撕除隔離膜，將耳機放回充電盒，關蓋後再開蓋，耳機進入自動藍牙配對狀態。

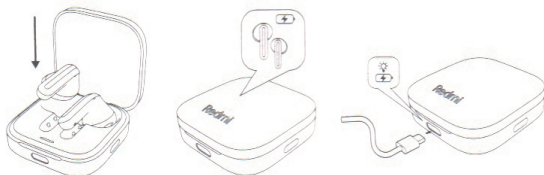


## Wearing 佩戴



## Charging 充電

This product's packaging does not include a charging cable.  
本產品包裝內不含充電線。



02

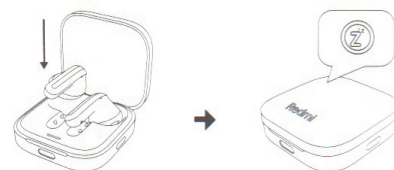
## Turning on 開機

When opening the charging case, the earbuds will automatically turn on.  
打開充電盒，耳機會自動開機。



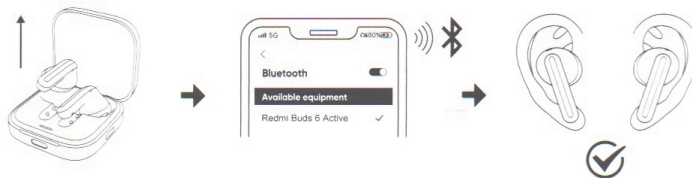
## Sleep Mode 休眠

Place the earbuds back into the charging case and close the lid; the earbuds will disconnect and go into sleep mode automatically.  
將耳機放回充電盒並關上蓋子，耳機會自動斷開連接並進入休眠狀態。



## Connect & Pair 連接與配對

1. Open the case lid, hold the function key for 2 seconds until the light flashes, putting the earbuds in pairing mode.  
1. 打開充電盒蓋，長按功能鍵2秒直到指示燈閃爍，將耳機置於配對模式。
2. Activate your device's Bluetooth, find and connect to the earbuds in the menu.  
2. 啟動您裝置的藍牙，尋找並連接耳機。

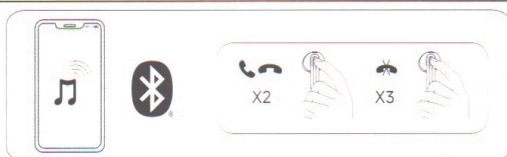


Note: Opening the case lid for the first time automatically activates pairing mode.  
In daily use, opening the charging case lid will automatically reconnect the earbuds to the last paired Bluetooth device. (Bluetooth device must be within earbuds' connection range.)  
提示：首次打開充電盒蓋時，耳機會自動進入藍牙配對模式。  
在日常使用中，打開充電盒蓋，耳機將自動回連至最後配對的藍牙設備。(藍牙設備需在耳機可連接範圍內)

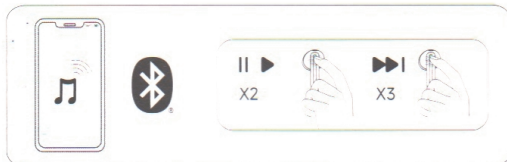
03

## Function Overview 功能介紹

Double tap:  
Call: Answer/End  
Music: Play/Pause  
雙擊:  
通話: 接聽/掛斷  
音樂: 播放/暫停



Triple tap:  
Call: Reject  
Music: Next track  
三擊:  
通話: 拒絕  
音樂: 下一首



Note: Gesture operations can be customized via the Xiaomi Earbuds App.  
注意: 手勢操作可通過 Xiaomi Earbuds 自定義。

## Connecting with App

1. Scan the QR code to download and install Xiaomi Earbuds to enable more features.
2. Follow the instructions on the app to connect the earbuds.



Note: During the connection process, please make sure that the smartphone's Bluetooth is enabled. Put the earbuds into the charging box, open the lid, and ensure that your smartphone is near the box.

\*Xiaomi Earbuds app supports mobile phones with Android 6.0 and above and iOS 14.0 and above.  
\*Please upgrade the app to the latest version.

04

## Specifications

Name: Wireless Earphones  
Model: M2344E1  
Charging Port: Type-C  
Earbuds Input: 5 V = 50mA  
Charging Case Input: 5 V = 500mA

Charging Case Output: 5 V = 100mA  
Wireless Connectivity: Bluetooth® 5.4  
Operating Temperature: 0°C to 45°C  
Wireless Range: 10 m (open space without obstacles)  
Operation Frequency: 2402MHz to 2480MHz  
Maximum Transmit Power: <13 dBm (for EU)

Compatible with: This product only supports certain Android or iOS systems. For detailed information, please check the product page on [www.mi.com](http://www.mi.com).

Note: Due to the connection characteristics of the Bluetooth signal, in dense environments with 2.4 GHz electromagnetic signal interferences, there may be occasional disconnects or no sound.

The power delivered by the charger shall be between min 1.75 Watts required by the radio equipment, and max 5 Watts in order to achieve the maximum charging speed.



### WEEE Information

All products bearing this symbol are waste electrical and electronic equipment (WEEE as in directive 2012/19/EU) which should not be mixed with unsorted household waste. Instead, you should protect human health and the environment by handing over your waste equipment to a designated collection point for the recycling of waste electrical and electronic equipment, appointed by the government or local authorities. Correct disposal and recycling will help prevent potential negative consequences to the environment and human health. Please contact the installer or local authorities for more information about the location as well as terms and conditions of such collection points.

CE mark is applicable to product and built-in battery.

Hereby, Xiaomi Communications Co., Ltd. declares that the radio equipment type M2344E1 is in compliance with Directive 2014/53/EU and Regulation (EU) 2023/1542. The full text of the EU declaration of conformity is available at the following internet address:  
<http://www.mi.com/global/service/support/declaration.html>



Hereby, Xiaomi Communications Co., Ltd. declares that the radio equipment type M2344E1 is in compliance with Radio Equipment Regulations 2017. The full text of the UKCA declaration of conformity is available at the following internet address: <https://www.mi.com/uk/service/support/declaration.html>

## Important Safety Information

Before using and operating this device, read the following precautions to ensure an optimal device performance and avoid dangerous use or unauthorized operations.

- Product information and certification marks are located in the charging case.
- To prevent possible hearing loss, do not use this product at high volume for long periods of time.
- Do not use the earbuds while driving, and comply with the relevant regulations in your region or country.


05

Антенны передатчика и приемника, а также антенны беспроводной связи, могут излучать электромагнитные волны. Если вы используете устройство в течение длительного времени, это может вызвать дискомфорт. Если вы испытываете дискомфорт, прекратите использование устройства и проконсультируйтесь с врачом. Если вы используете устройство в течение длительного времени, это может вызвать дискомфорт. Если вы испытываете дискомфорт, прекратите использование устройства и проконсультируйтесь с врачом.

## Подключение к приложению

1. Сканируйте QR-код для загрузки и установки приложения Xiaomi Earbuds и доступа к большему числу функций.

2. Следуйте инструкциям в приложении для подключения к наушникам.

 Примечание: Во время подключения убедитесь, что в смартфоне включен Bluetooth. Поместите наушники в зарядный чехол, откройте крышку и убедитесь, что ваш смартфон находится рядом с чехлом.

\*Приложение Xiaomi Earbuds поддерживает мобильные телефоны с Android 6.0 и выше, а также iOS 14.0 и выше.

\*Обновите приложение до последней версии.

## Технические характеристики

Название: Беспроводные наушники

Модель: M2344E1

Разъем для зарядки: USB Type-C

Входное напряжение наушников: 5 В – 50мА

Входное напряжение зарядного кейса: 5 В – 500мА

Напряжение зарядного кейса на выходе: 5 В – 100мА

Беспроводное подключение: Bluetooth® 5.4

Рабочая температура: от 0 °C до 45 °C

Радиус действия Bluetooth: 10 м (на открытом пространстве без препятствий)

Совместимость: этот продукт поддерживает только определенные системы Android или iOS.

Подробнее см. на странице продукта [www.mi.com](http://www.mi.com).

Внимание: Из-за особенностей сигнала Bluetooth в сложных условиях с помехами электромагнитного сигнала 2,4 ГГц могут быть случайные отключения или отсутствие звука.



## Информация об утилизации и переработке отходов электрического и электронного оборудования

Все изделия, обозначенные символом раздельного сбора отработанного электрического и электронного оборудования, следует утилизировать отдельно от несортируемых бытовых отходов. С целью охраны здоровья и защиты окружающей среды такое оборудование необходимо сдавать на переработку в специальные пункты приема электрического и электронного оборудования, определенные правительством или местными органами власти. Правильная утилизация и переработка помогут предотвратить возможные негативные последствия для окружающей среды и здоровья человека. Чтобы узнать, где находятся такие пункты сбора и как они работают, обратитесь в компанию, занимающуюся установкой оборудования, или в местные органы власти.

Маркировка CE применима к продукту и встроенному аккумулятору.

Настоящим компания Xiaomi Communications Co., Ltd. заявляет, что тип радиооборудования M2344E1 соответствует требованиям Директивы 2014/53/EU и Регламента (ЕС) 2023/1542.

Полный текст декларации о соответствии нормативным требованиям ЕС доступен по следующему адресу: <http://www.mi.com/global/service/support/declaration.html>



## Важная информация о безопасности

Прежде чем использовать и эксплуатировать это устройство, прочтите следующие меры предосторожности, чтобы обеспечить оптимальную работу устройства и избежать опасного использования или несанкционированных операций.

- Информация о продукте и сертификационные знаки находятся на зарядном футляре.
- Длительное использование наушников на высоком уровне громкости может привести к потере слуха.
- Не используйте наушников во время вождения и соблюдайте соответствующие правила в вашем регионе или стране.
- Используйте только те адаптеры питания, которые соответствуют местным стандартам безопасности либо были сертифицированы и предоставлены уполномоченными производителями.
- Не разбирайте, не ударяйте, не разбивайте и не бросайте изделие в огонь, так как это может привести к взрыву.
- Устройство снабжено встроенным аккумулятором, который не может быть извлечен или заменен. Во избежание повреждения аккумулятора не разбирайте и не модифицируйте аккумулятор самостоятельно. Аккумулятор может быть заменен только авторизованным сервисным центром на аккумулятор такого же типа. Не заменяйте аккумулятор на неподходящий аккумулятор, это может нарушить защиту (например, вызвать возгорание, взрыв, утечку электролита и т. д.). Не выбрасывайте использованный аккумулятор вместе с бытовым мусором. Утилизация данного устройства и использованных аккумуляторов должна производиться в соответствии с требованиями местного законодательства.

- Утилизация батареи в огне или в горячей духовке, механическое раздавливание разрезание батареи может привести к взрыву.
- Не используйте изделие во время грозы. Использование изделия во время грозы связано с повышенным риском поражения электрическим током.
- Не оставляйте аккумулятор в средах с очень высокой температурой это может привести к взрыву или утечке электролита воспламеняющейся жидкости или газа.
- Не подвергайте батарею воздействию чрезвычайно низкого давления воздуха, это может привести к взрыву или утечке горючей жидкости или газа.
- Это устройство не игрушка. Оно содержит маленькие детали. Пожалуйста, держите устройство и его аксессуары в недоступном для детей месте.
- Если есть признаки покраснения и опухания области контакта с кожей, немедленно прекратите использование и обратитесь к врачу.
- Включение шумоподавления может повлиять на вашу осведомленность об окружающих звуках и сигналах тревоги. Перед использованием этой функции убедитесь, что вы находитесь в безопасной среде.
- = Символ обозначает постоянное напряжение.

Словесный знак и логотипы Bluetooth® являются зарегистрированными товарными знаками, принадлежащими Bluetooth SIG, Inc., и используются Xiaomi Inc. по лицензии. Другие товарные знаки и торговые наименования являются собственностью соответствующих владельцев.

- 1) Дата изготовления: см. на упаковке
- 2) Страна-изготовитель: Китай
- 3) Подробную информацию об импортере и контакты отдела послепродажного обслуживания см. на упаковке.
- 4) Влажность при хранении: Относительная влажность воздуха до 80%
- 5) Срок службы: 1 год
- 6) Рабочая температура изделия — от 0 °C до 45 °C, температура хранения — от 0 °C до 45 °C. Не подвергайте изделие воздействию экстремальных температур или повышенной влажности. Когда рабочая температура или температура хранения выходит за пределы рабочего диапазона, изделие может выйти из строя, а срок службы батареи сократиться. Если изделие оставить в машине или подвергнуть длительному воздействию прямых солнечных лучей, температура превысит рабочую. В таком случае переместите изделие в прохладное, хорошо проветриваемое место вдали от прямых солнечных лучей, а затем попробуйте включить его снова.
- 7) Правила и условия реализации: без ограничений.
- 8) Продукт должен транспортироваться в оригинальной упаковке. Не подвергайте продукт сдавливанию или ударам во время транспортировки.

## ГАРАНТИЙНОЕ УВЕДОМЛЕНИЕ

Как клиент Xiaomi вы получаете преимущества от дополнительных гарантий при определенных условиях. Компания Xiaomi предлагает определенные гарантийные преимущества для клиентов, дополняющие, но не заменяющие законные гарантии вашего национального законодательства о защите прав потребителей. Продолжительность и условия правовых гарантий представлены в соответствующих местных законах. Дополнительные сведения о преимуществах гарантий для потребителей см. на официальном веб-сайте Xiaomi <https://www.mi.com/global/support/warranty>. Послепродажное обслуживание осуществляется в стране или регионе покупки, за исключением случаев, запрещенных законом, или если иное предусмотрено компанией Xiaomi. Компания Xiaomi обязуется осуществлять ремонт, замену или возмещение стоимости продукта согласно условиям гарантии для потребителей и в случаях, предусмотренных законодательством. Гарантия не покрывает случаи обычного эксплуатационного износа, форс-мажоров, злоупотребления или повреждений в результате халатности или по вине пользователя. Контактным лицом для послепродажного обслуживания может быть любое лицо из авторизованной сервисной сети Xiaomi, авторизованный дистрибьютор Xiaomi или продавец, у которого вы приобрели продукт. Если у вас возникли какие-либо вопросы, обратитесь к соответствующему лицу в компании Xiaomi.

Настоящая гарантия не покрывает продукты, которые не были должным образом импортированы, были изготовлены не компанией Xiaomi и/или приобретены не у Xiaomi либо ее официального представителя. Согласно действующему законодательству, вы можете рассчитывать на гарантии от официального дистрибьютора, который продал продукт. Поэтому компания Xiaomi предлагает обращаться к продавцу, у которого вы приобрели продукт.

Отказ от обязательств. Иллюстрации продукта, аксессуаров, пользовательских интерфейсов и других элементов в данном Руководстве пользователя — это схематические изображения только для справки, они могут незначительно отличаться от реального продукта. Данное Руководство опубликовано компанией Xiaomi или предприятием из экосистемы Xiaomi. Печатки и неточная информация в данном Руководстве или связанных программах и/или оборудовании могут быть исправлены без предварительного уведомления. Такие изменения будут указаны в последней версии Руководства.



Соответствие техническим регламентам:  
 TP TC 020/2011 «Электромагнитная совместимость технических средств»  
 TP EAЭС 037/2016 «Об ограничении применения опасных веществ в изделиях электротехники и радиоэлектроники»

Изготовитель: Xiaomi Communications Co., Ltd.  
 Адрес: #019, 9th Floor, Building 6, 33 Xierqi Middle Road, Haidian District, Beijing, China, 100085  
 Чтобы получить дополнительную информацию, посетите сайт [www.mi.com](http://www.mi.com)  
 Версия руководства пользователя: V1.0