

dyson airwrap

dyson airwrap logo



Құрамы

Функциялар

Саптамаларды пайдалану

Сәндеу

Шашты бұйралау

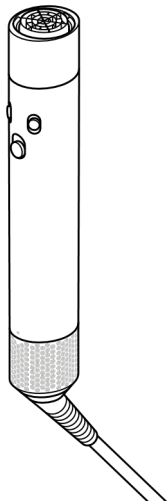
Пішіндеу

Тегістеу

Құрылғы фильтіріне техникалық қызмет көрсету

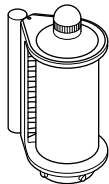
Құрамы

Саптамасыз өнімнің негізгі корпусы.

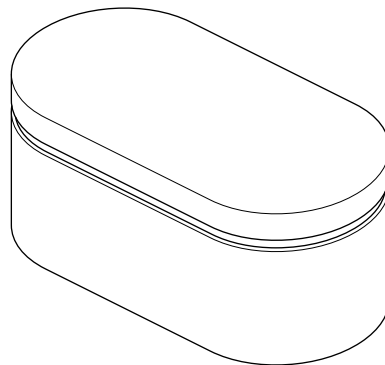


Dyson Airwrap™ стайлердің сәндеуге арналған корпусы

Жалпақ ілмек тәрізді саптама.

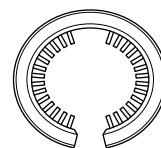


Соанда әсері бар кептіру және тегістеу саптамасы

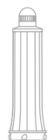


Сақтауға арналған қорап

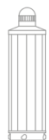
Dyson Airwrap™ стайлер түбіне сәйкес келетін дөңгелектенген құрал



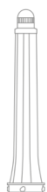
Фильтрді тазалауға арналған щетка



30-мм Airwrap™ цилиндр формалы саптамасы



40-мм Airwrap™ цилиндр формалы саптамасы



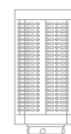
20-мм Airwrap™ цилиндр формалы ұзын шаш саптамасы



30-мм Airwrap™ цилиндр формалы ұзын шаш саптамасы



40-мм Airwrap™ цилиндр формалы ұзын шаш саптамасы



Шашты түзететін жұмсақ щетка



Шашты түзететін қатты щетка



Шашты түзететін жұмсақ шағын щетка



Шашты түзететін қатты шағын щетка

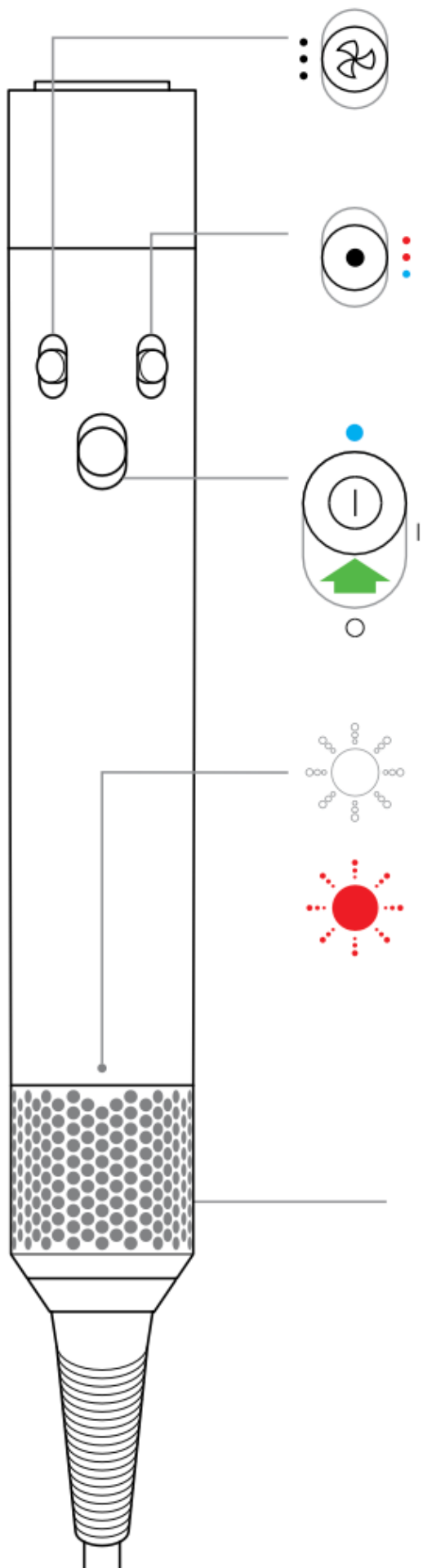


Көлемге арналған шағын дөңгелек щетка



Көлемге арналған дөңгелек щетка

Функциялар



Ауа ағынын басқару

Ауа ағынының 3 деңгейлі жылдамдығы.

Температураны реттеу

сәндеуді аяқтау үшін ауа ағынының температурасын епке келтіру және салқын ауа режимі.

Қосу, өшіру және «Суық соққы» функциясы

Сәндеуді жалғастыру үшін қосқышты «Суық соққы» функциясына сырғытыңыз.

Индикатор

Фильтрді тазалаңыз. Ақпарат алу үшін «Фильтрге техникалық қызмет көрсету» бөлімін қараңыз.

Фильтрді тазалағаннан кейін қызыл индикатор жанып тұрса, Dyson қолдау қызметіне хабарласыңыз.

Индикатор

Фильтрді тазалаңыз. Ақпарат алу үшін «Фильтрге техникалық қызмет көрсету» бөлімін қараңыз.

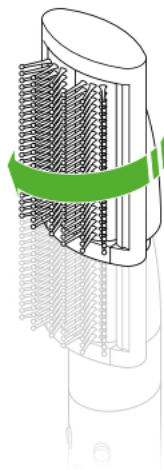
Фильтрді тазалағаннан кейін қызыл индикатор жанып тұрса, Dyson қолдау қызметіне хабарласыңыз.

Жарық диодты индикаторлар сүзгі (фильтр) торының үстіндегі тұтқаның төменгі жағында орналасқан.

Саптамаларды пайдалану

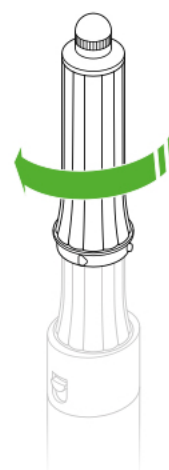
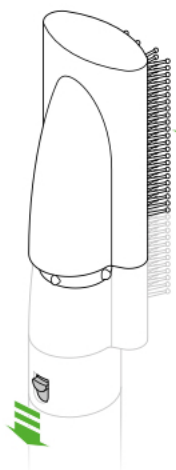
Саптаманы бекіту

Саптаманы корпустағы орнына бекітілгенше бұраңыз.



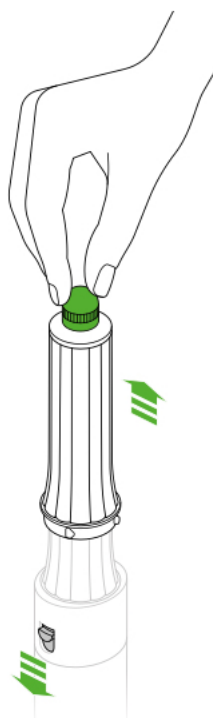
Саптаманы ауыстыру

Саптаманың басын босату үшін босату тұтқасын басыңыз.



Саптаманың суық ұшы

Саптама жұмыс кезінде қызып кетуі мүмкін. Саптамаларлы өзгерту үшін оның суретте көрсетілгендей ұшынан ұстаңыз.



Соланда әсері бар келтіру және тегістеу саптамасы



Цилиндр формалы саптама



Көлемге арналған дөңгелек щетка

Қыздырылған саптаманы ұстаған кезде абай болыңыз.

Саптаманы тек көрсетілген жерден ұстаңыз. Кейбір саптамалар мерзімді тазалауды қажет етеді, толығырақ www.dyson.com/myairwrap

Сәндеу

Соанда әсері бар кептіру және тегістеу саптамасы

Сәндеу алдында шашыңызды кепкенше құрғатыңыз.

Саптама екі режиммен келеді (i) құрғату (ii) тегістеу.

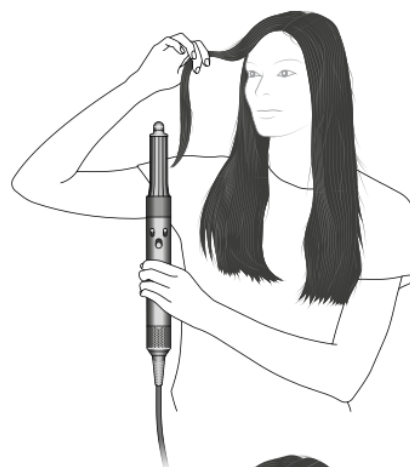
Осы екі режим арасында ауысу үшін тұтқа басын пайдаланыңыз.



Шашты бұйралау

1 қадам

Шаштың бір жолағын алып, стайлерді (сәндегішті) шаштың ұшына жақындатыңыз. Шашыңыз цилиндр формалы саптамаға орала бастайды.



2 қадам

Құрылғыны басыңызға жылжытыңыз, бұрудың қажеті жоқ. 15 секунд немесе шашыңыз құрғағанша ұстаңыз.

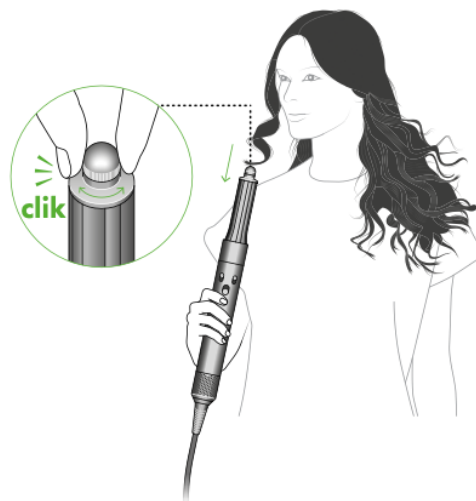


3 қадам

Қосқышты «салқын ауа» функциясына сырғытыңыз. Бұйраларды бекіту үшін 5-10 секунд ұстаңыз.

Стайлерді өшіріп, бұйраланған шашты босатыңыз.

Бұйралау бағытын өзгерту үшін фотосуретте көрсетілгендей саптаманың ұшын бұраңыз.



Пішіндеу

Шашты түзетуге арналған щетканы қолданыңыз

1 қадам

Соанда әсері бар тегістейтін саптамамен шашыңызды аздап құрғатыңыз.

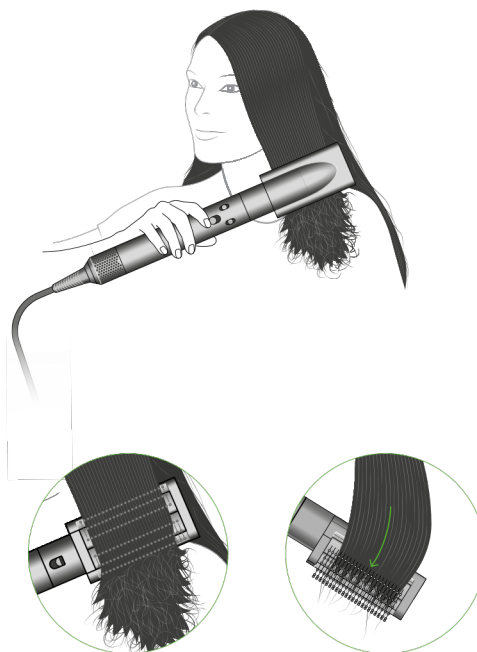
2 қадам

Шашыңызды түбінен ұшына дейін тегістеу үшін түзеткіш щетканы пайдаланыңыз.

Кеңестер:

Көлемді қосу үшін шашыңызды, тарақтың ұшын сыртқа қаратып шаштың іш жағынан тараңыз.

Иілген форма жасау үшін шашыңыздың ұштарын ішке қарай тарақтың көмегімен бұраңыз.



Тегістеу

Соанда әсері бар кептіру және тегістеу саптамасы

Тегістеу режимін таңдау үшін арнайы ұшты бұраңыз.

Ауа ағынының бағытын өзгерту үшін шашыңызды тараңыз.

3 қадам

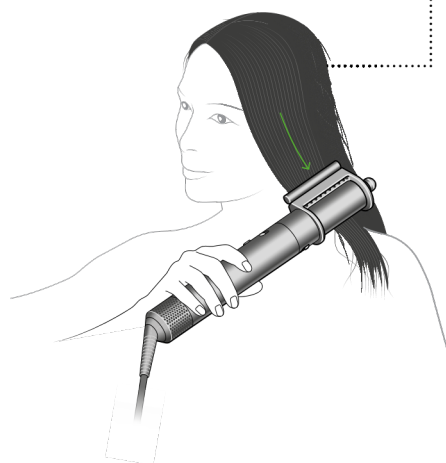
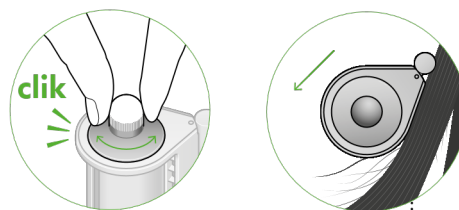
Қолбыраған шашты тегістеу үшін құрғақ шашпен сәндеу жүргізіңіз.

Басыңыздың төбесінен бастаңыз, саптаманы шашқа қойыңыз, содан кейін шаштың ұштарына дейін баяу сырғытыңыз.

Құрғақ және түзу шашқа қолдануға арналған.

Саптаманы қалай пайдалануға болады?

Сырт еткен дыбыс естілгенше және шаш тартылғанша саптаманы шашыңызға бекітіңіз. Қолбыраған шашты жасыру үшін түбінен ұшына дейін тарап өтіңіз.



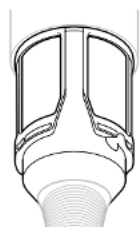
Құрылғы фильтіріне техникалық қызмет көрсету

Индикаторда ақ жыпылықтау көрсеткіші пайда болған кезде фильтрді тазалау керек.

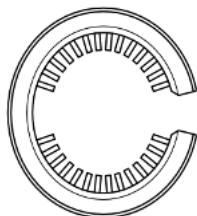
Фильтрді тазалау алдында құрылғыны розеткадан ажыратып, суығанша күтіңіз.

Dyson Airwrap™ құралы сәндеудің тамаша нәтижелері жетуге арналған жоғары технологиялық өнім болып табылады.

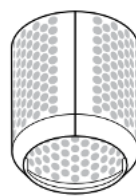
Ұзақ уақыт бойы оның тиімділігін сақтау үшін құрылғыны оның ішкі құрамдас бөліктеріне шаң, шаш және шаш күтімі құралдарының түсуінен қорғау қажет. Ол үшін құрылғыға тұрақты техникалық қызмет көрсетуді ұсынамыз.



Сүзгі сеткасы



Сүзгіні тазалауға арналған щетка



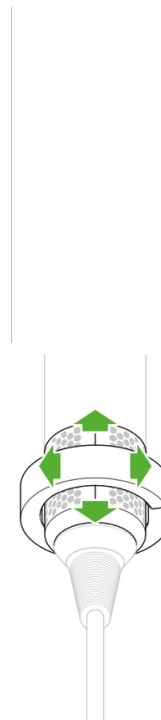
Сүзгі торы

1 қадам

Фильтрді (сүзгіні) тазалауға арналған щетканы кабельге және сүзгі торына сырғытыңыз.

Фильтрді торын айналмалы қозғалыспен мұқият тазалаңыз.

Фильтрді тазалауға арналған щетканы алып тастаңыз.



2 қадам

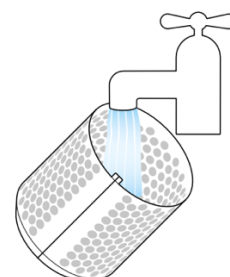
Құрылғының сабын ұстап, сүзгі (фильтр) торын төмен қарай кабельге қарай тартыңыз.

Сүзгі торын ақырын тартып, ашыңыз және оны кабельден шығарыңыз.



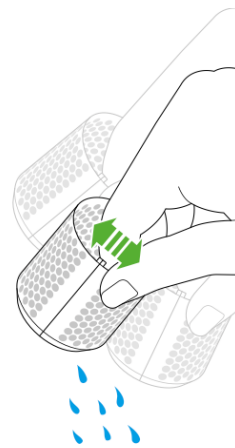
3 қадам

Сүзгі (фильтр) торын жылы ағынды сумен шайыңыз.



4 қадам

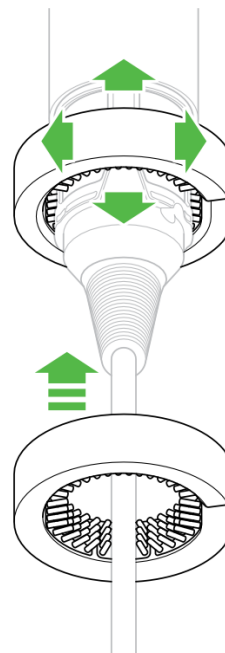
Артық ылғалды кетіру үшін сүзгі торын сілкіңіз, содан кейін кептіріңіз.



5 қадам

Бұралу және жоғары-төмен қозғалыстарымен сүзгі экранын щеткамен тазалап, барлық кірді толығымен кетіріңіз.

Сүзгі торын тазарту үшін суды немесе химиялық заттарды қолданбаңыз.



6-қадам

Сүзгі торын жайлап тартып, оны ашыңыз және кабельге қойыңыз.

Сүзгі торын құрылғының сабына қарай сырғытыңыз және орнына бекітілгенше бұраңыз.



Құрылғыны сүзгі торы алынған күйде қолданбаңыз.

dyson airwrap

dyson airwrap logo



В комплекте

Функции

Использование ваших насадок

Стайлинг

Завивка волос

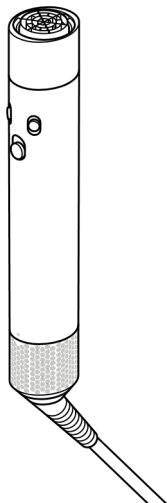
Придание формы

Сглаживание

Регулярное обслуживание фильтра

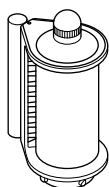
В комплекте

Основной корпус изделия без насадок.

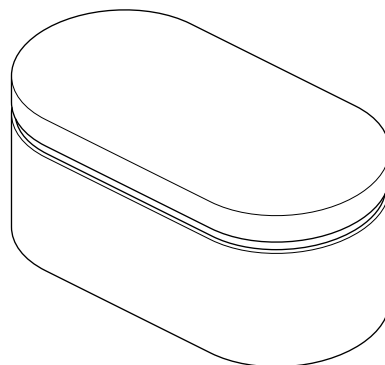


Корпус стайлера для укладки волос Dyson Airwrap™

Плоская насадка в форме крючка.

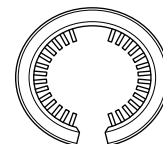


Насадка для сушки и сглаживания с эффектом Coanda

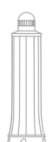


Кейс для хранения

Округлый инструмент, который надевается на нижнюю часть стайлера Dyson Airwrap™



Щетка для очистки фильтра



30-мм цилиндрическая насадка Airwrap™



40-мм цилиндрическая насадка Airwrap™



20-мм цилиндрическая насадка для длинных волос Airwrap™



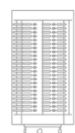
30-мм цилиндрическая насадка для длинных волос Airwrap™



40-мм цилиндрическая насадка для длинных волос Airwrap™



Мягкая щетка для выпрямления волос



Жесткая щетка для выпрямления волос



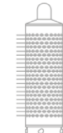
Маленькая мягкая щетка для выпрямления волос



Маленькая жесткая щетка для выпрямления волос

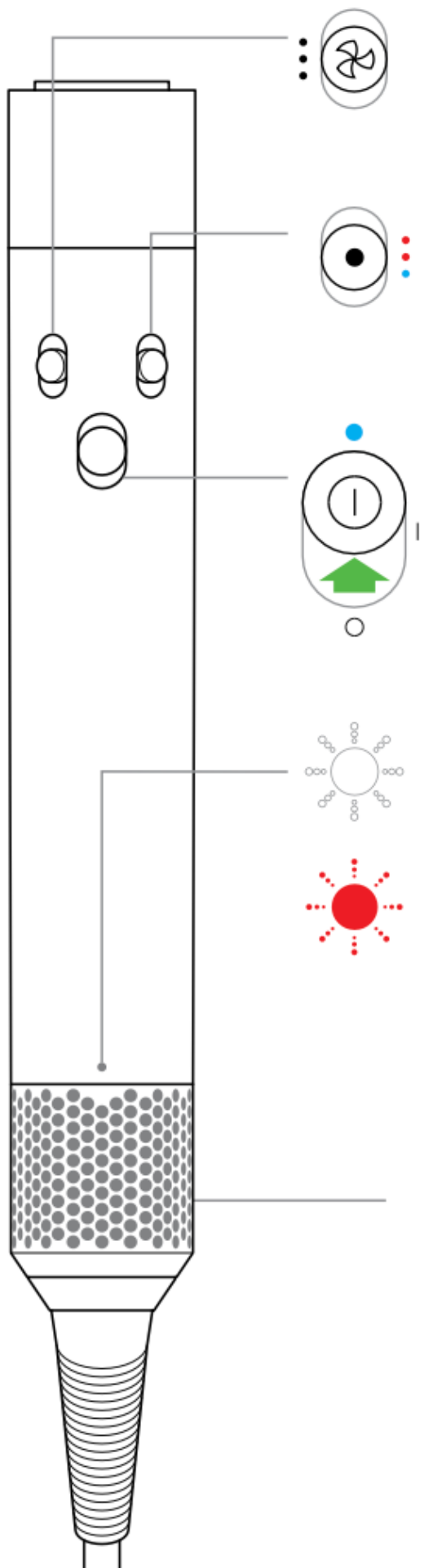


Маленькая круглая щетка для создания объема



Круглая щетка для создания объема

Функции



Управление воздушным потоком
3 скорости воздушного потока.

Регулировка температуры
настройки температуры воздушного потока и режим холодного обдува для завершения вашей укладки.

Включение, выключение и функция «Холодный обдув»
Чтобы перейти к укладке, сдвиньте переключатель к функции «Холодный обдув».

Индикатор
Очистите фильтр. Информацию см. в разделе «Регулярное обслуживание фильтра».

Если после очистки фильтра продолжает гореть красный индикатор, свяжитесь со службой поддержки компании Dyson.

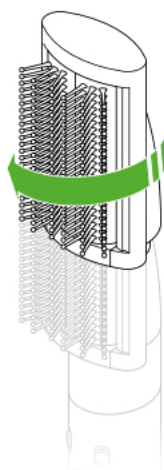
Индикатор
Очистите фильтр. Информацию см. в разделе «Регулярное обслуживание фильтра».
Если после очистки фильтра продолжает гореть красный индикатор, свяжитесь со службой поддержки компании Dyson.

Светодиодные индикаторы расположены в нижней части ручки над клеткой фильтра.

Использование ваших насадок

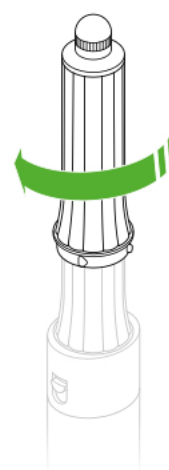
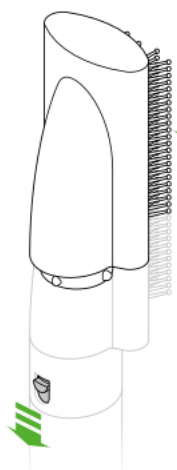
Подключение насадки

Поворачивайте насадку на корпусе, пока она не зафиксируется.



Замена насадок

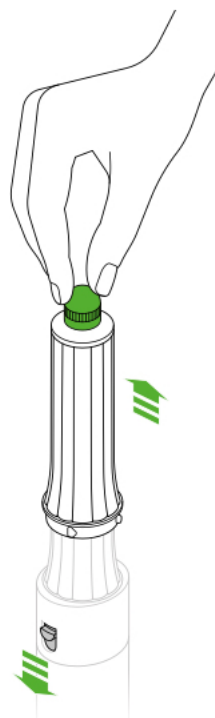
Нажмите на рычаг фиксатора, чтобы освободить насадку для замены.



Холодный наконечник

В процессе эксплуатации насадка может нагреваться.

Для безопасной замены насадки держитесь за ее наконечник.



Насадка для сушки и сглаживания с эффектом Coanda



Цилиндрические насадки



Круглая щетка для создания объема

Будьте осторожны при обращении с нагретыми насадками.

Держите насадку только за указанную область.

Некоторые насадки требуют периодической чистки www.dyson.com/myairwrap

Стайлинг

Насадка для сушки и сглаживания с эффектом Coanda

Перед укладкой предварительно высушите волосы почти до сухости.

Поставляется с двумя режимами (i) сушка (ii) разглаживание.

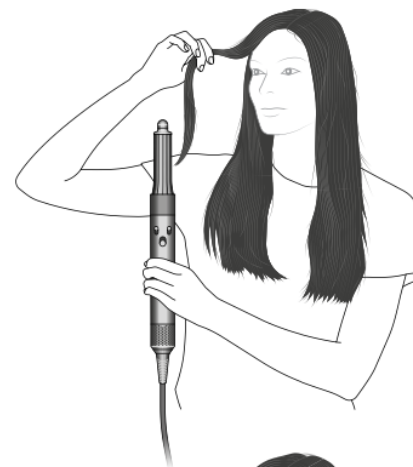
Используйте головку наконечника для переключения между этими двумя режимами.



Завивка волос

Шаг 1

Возьмите прядь волос и подведите к кончикам стайлера. Волосы начнут оборачиваться вокруг цилиндрической насадки.



Шаг 2

Переместите стайлер к голове, не нужно крутить. Держите 15 секунд или пока не высохнет прядь.



Шаг 3

Сдвиньте переключатель к функции «Холодный обдув». Подержите 5-10 секунд, чтобы закрепить локоны.

Выключите стайлер и освободите локоны.

Чтобы изменить направление завитка, поверните наконечник на насадке как указано на фото.



Придание формы

Используйте щетку для выпрямления

Шаг 1

Слегка подсушите волосы с использованием разглаживающей насадки с эффектом Coanda.

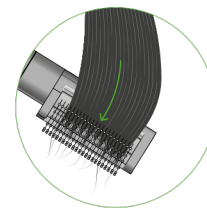
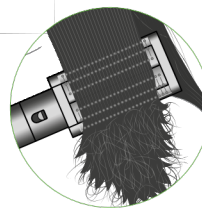
Шаг 2

Используйте щетку для выпрямления, чтобы разгладить волосы от корней до кончиков.

Советы:

Для того чтобы придать объем расчесывайте волосы с внутренней стороны волос при этом щетинки расчески должны быть направлены наружу.

Поверните кисть внутрь на концах, чтобы создать извилистую форму.



Сглаживание

Насадка для сушки и сглаживания с эффектом Coanda

Поверните холодный наконечник, чтобы выбрать режим сглаживания.

Пройдитесь по волосам, чтобы изменить направление воздушного потока.

Шаг 3

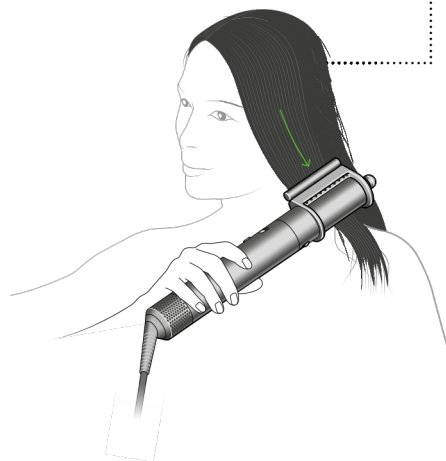
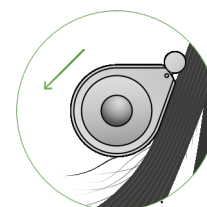
Используйте на сухих волосах, чтобы скрыть непослушные волосы.

Начните с макушки, положите насадку на волосы, пока они не притянутся, затем медленно пройдите скользящим движением до кончиков волос.

Для использования на сухих и прямых волосах.

Как пользоваться насадкой?

Приложите насадку к голове, пока не услышите щелчок и волосы не притянутся. Пройдитесь от корней к кончику, чтобы скрыть пушащие волосы.



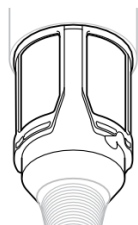
Регулярное обслуживание фильтра

Фильтр необходимо очистить при появлении белой мигающей индикации.

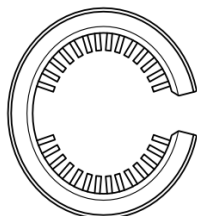
Перед очисткой фильтра отключите устройство от электрической сети и дайте ему остыть.

Стайлер Dyson Airwrap является высокотехнологичным продуктом для достижения отличного результата укладки.

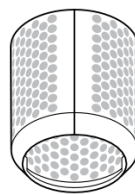
Для поддержания эффективности на протяжении длительного времени необходимо защищать устройство от попадания пыли, волос и средств по уходу за ними в его внутренние компоненты. Для этого мы рекомендуем производить регулярное обслуживание устройства.



Сетка фильтра



Щетка для
очистки фильтра



Решетка
фильтра

Шаг 1

Сдвиньте щетку для очистки фильтра на кабель и на решетку фильтра.

Вращательными движениями тщательно очистите решетку фильтра.

Снимите щетку для очистки фильтра



Шаг 2

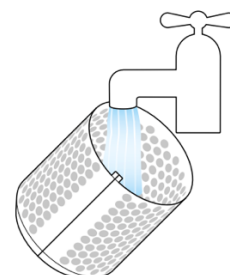
Держите рукоятку устройства и потяните решетку фильтра вниз к кабелю.

Осторожно потяните и откройте решетку фильтра и снимите ее с кабеля.



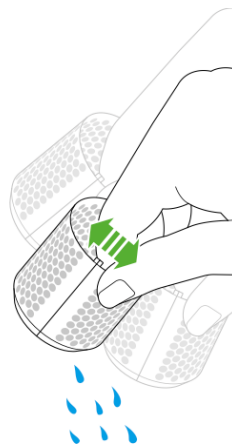
Шаг 3

Промойте решетку фильтра теплой проточной водой.



Шаг 4

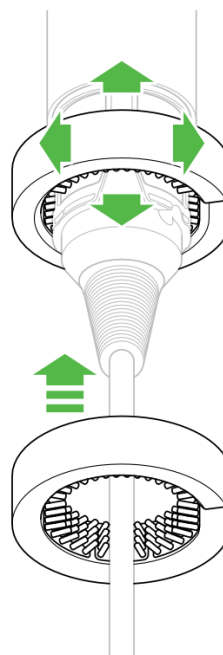
Встряхните решетку фильтра, чтобы удалить излишки влаги, затем дайте высохнуть.



Шаг 5

С помощью вращательных движений и движений вверх и вниз очистите сетку фильтра с помощью щетки, полностью удалив всю грязь.

Не применяйте воду или химикаты для очистки сетки фильтра.



Шаг 6

Осторожно потяните решетку фильтра для ее открытия и наденьте на кабель.

Сдвиньте решетку фильтра по направлению к рукоятке и поворачивайте, пока она не зафиксируется на месте.



Не используйте устройство со снятой решеткой фильтра.