

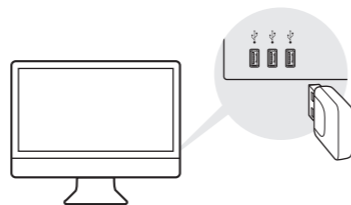
N300 Мини Wi-Fi USB-адаптер

МОДЕЛЬ NO. TL-WN823N

 Для Mac OS X

1 Подключение к компьютеру

Вставьте адаптер в порт USB вашего компьютера.



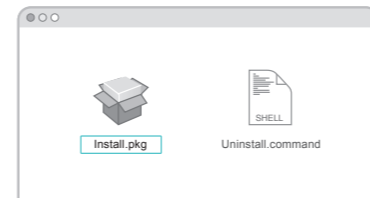
2 Установка драйвера и утилиты

а. Загрузите драйвер и утилиту со страницы [Поддержка для данного устройства на сайте www.tp-link.com](http://www.tp-link.com).

Примечание:
Если у вашего компьютера есть дисковод, вы можете запустить компакт-диск для установки драйвера и утилиты.

б. Разархивируйте загруженную папку и запустите файл **Install.pkg**.

в. Следуйте инструкциям для завершения установки.

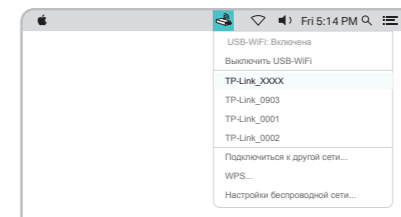


3 Подключение к беспроводной сети

Способ 1: Через утилиту TP-Link

а. Нажмите в меню  (утилита TP-Link).

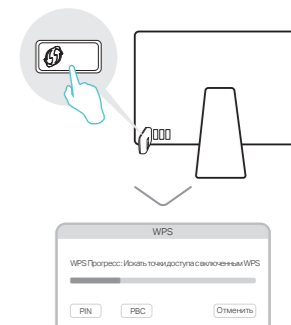
б. Выберите вашу сеть Wi-Fi, затем введите пароль беспроводной сети при появлении запроса.



Способ 2: С помощью WPS

а. Нажмите кнопку WPS на вашем роутере.

б. В течение 2 минут нажмите и удерживайте кнопку WPS на адаптере и дождитесь появления окна WPS.

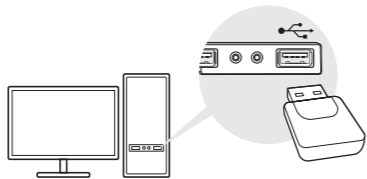


в. Когда появится сообщение "Соединение с сетью успешно установлено по WPS!!", нажмите **OK**.

Для Windows

1 Подключение к компьютеру

Вставьте адаптер в порт USB вашего компьютера.



Примечание:
В операционной системе Windows XP или Vista после подключения USB-адаптера появится окно мастера установки нового оборудования. Нажмите "Отмена".

2 Установка драйвера и утилиты WPS

а. Вставьте компакт-диск и запустите **Autorun.exe**.

Примечание:
Драйвер можно также скачать со страницы Поддержка для данного устройства на сайте www.tp-link.com.



б. Выберите **TL-WN823N** и следуйте инструкциям для установки драйвера и утилиты WPS.

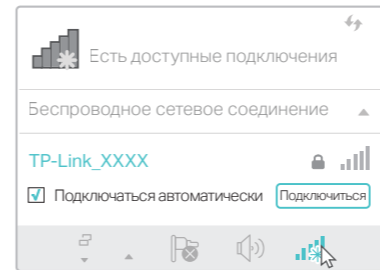
Примечание:
Если вы столкнулись с проблемами при установке драйвера, отключите антивирус и межсетевой экран, затем повторите попытку.



3 Подключение к беспроводной сети

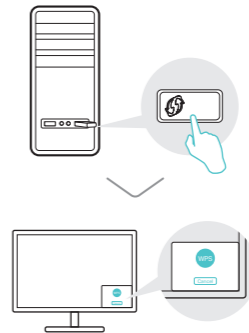
Способ 1: Через беспроводную утилиту Windows

- Щёлкните сетевое подключение ( или ) в панели задач.
- Выберите вашу беспроводную сеть, нажмите Подключиться, затем введите пароль при запросе.



Способ 2: Через утилиту WPS

- Нажмите кнопку WPS на вашем роутере.
- В течение 2 минут нажмите и удерживайте кнопку WPS на адаптере и дождитесь открытия утилиты WPS.



в. Когда появится сообщение "Успешно!", ваш компьютер подключён к Wi-Fi.



Более подробные инструкции смотрите в руководстве пользователя на странице Поддержка на сайте www.tp-link.com.



Для дополнительной информации и технической поддержки посетите страницу <http://www.tp-link.com/support> или просто отсканируйте QR-код.

Питание этого USB-адаптера может осуществляться только с помощью ПК, соответствующему источнику с ограниченной мощностью (LPS).



©2017 TP-Link