

jump2group

20008 Champion Forest Dr.
Suite 1102
Spring, TX 77379
832.717.4331

Color Side 1:
BLACK

Flat size:
8.268 x 8.739 in.

Fold 1:
In half



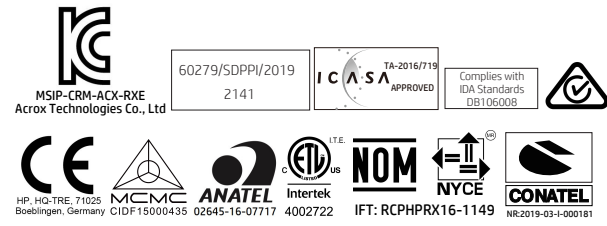
Fold 2:
3-panel accordion



Color Side 2:
BLACK

Finished size:
4.134 x 2.913 in. (A7)

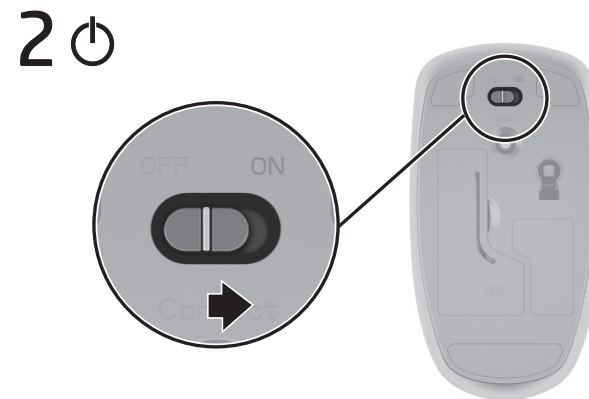
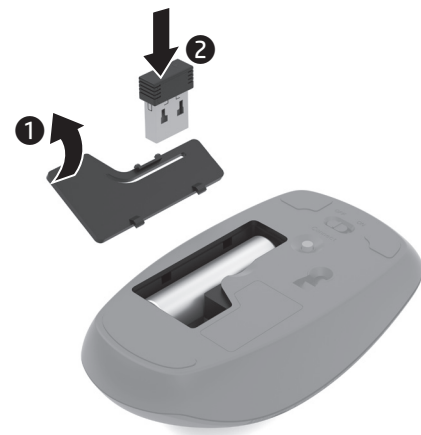
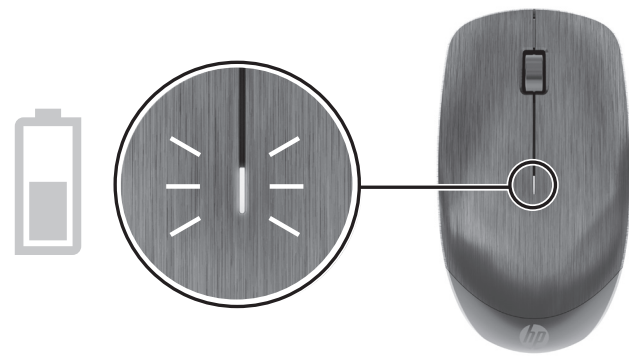
CNC ID: H-16459



Printed in China Impreso en China 中国印刷
Imprimé en Chine Impresso na China 중국에서 인쇄
Stampato in Cina

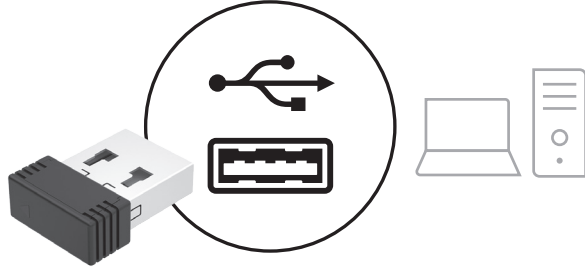


L64248-B21





3



Press and hold the right and left mouse buttons for > 3 s to change the DPI setting. The setting cycles from 1200 (default) to 1600 to 800.

Tekan dan tahan tombol mouse kiri dan kanan selama > 3 detik untuk mengubah pengaturan DPI. Siklus pengaturan mulai dari 1200 (default) ke 1600 ke 800.

Mantenga presionados los botones derecho e izquierdo del mouse durante > 3 s para cambiar la configuración de PPP. La configuración cambia de 1200 (predeterminado), a 1600, a 800.

Appuyez et maintenez enfoncé les boutons gauche et droit de la souris pendant plus de 3 secondes pour modifier le réglage DPI. Le réglage des cycles de 1200 (valeur par défaut) à 1600 à 800.

Mantenha pressionados os botões direito e esquerdo do mouse por > 3 segundos para alterar a configuração de DPI. A configuração alterna entre 1200 (padrão), 1600 e 800.

กดปุ่มเมาส์ขวาและซ้ายค้างไว้เป็นเวลา > 3 วินาที เพื่อเปลี่ยนแปลงการตั้งค่า DPI การตั้งค่าจะวนสลับจาก 1200 (ค่าเริ่มต้น) เป็น 1600 และเป็น 800

マウスの右ボタンと左ボタンを3秒以上押し続けたままにすると、DPI設定が変更されます。設定は、1200(初期設定)、1600、800の間で切り替わります。

3초 이상 오른쪽 및 왼쪽 마우스 버튼을 누르고 있으면 DPI 설정을 변경할 수 있습니다. 설정 주기의 기본값은 1200이고 1600~800 범위에서 변경할 수 있습니다.

按住鼠标左键和右键 3 秒或以上可更改 DPI 设置。设置会在 1200 (默认)、1600 和 800 之间循环。

按住滑鼠左鍵和右鍵 3 秒或以上，即可變更 DPI 設定。設定從 1200 (預設值) 依序循環轉變為 1600、800。

Light status	Description
Solid (10 s)	The mouse is on.
Flashing (2 s)	The DPI setting has been changed.
Flashing (1 minute)	The mouse battery needs to be replaced.

Status lampu	Keterangan
Solid (10 detik)	Mouse menyala.
Berkedip (2 detik)	Pengaturan DPI telah diubah.
Berkedip (1 menit)	Baterai mouse perlu diganti.

Estado del indicador luminoso	Descripción
Fijo (10 s)	El mouse está encendido.
Intermitente (2 s)	Cambió la configuración de PPP.
Intermitente (1 minuto)	Es necesario reemplazar la batería del mouse

État allumé	Description
Fixe (10 sec)	La souris est allumée.
Clignotant (2 sec)	Le réglage DPI a été modifié.
Clignotant (1 minute)	Vous devez remplacer la batterie de la souris.

Status da luz	Descrição
Acesa (10 s)	O mouse está ligado.
Piscando (2 s)	A configuração de DPI foi alterada.
Piscando (1 minuto)	A bateria do mouse precisa ser substituída.

ไฟแสดงสถานะ	คำอธิบาย
สว่างนิ่ง (10 วินาที)	เมาส์เปิดอยู่
กะพริบ (2 วินาที)	เปลี่ยนแปลงการตั้งค่า DPI แล้ว
กะพริบ (1 นาที)	ต้องเปลี่ยนแบตเตอรี่เมาส์

ランプの状態	説明
点灯 (10秒)	マウスの電源がオンになっています
点滅 (2秒)	DPI設定が変更されました
点滅 (1分)	マウスの電池を交換する必要があります

표시등 상태	설명
계속 켜짐(10초)	마우스가 켜져 있습니다.
깜박임(2초)	DPI 설정이 변경되었습니다.
깜박임(1분)	마우스 배터리를 교체해야 합니다.

指示灯状态	说明
常亮 (10 秒)	鼠标处于启动状态。
闪烁 (2 秒)	DPI 设置已更改。
闪烁 (1 分钟)	需要更换鼠标电池。

指示燈狀態	說明
恆亮 (10 秒)	滑鼠已啟動。
閃爍 (2 秒)	DPI 設定已變更。
閃爍 (1 分鐘)	需要更換滑鼠電池。

RMN/型號/型号: HSA-A005M + RXE

© Copyright 2019 HP Development Company, L.P.

The information contained herein is subject to change without notice. The only warranties for HP products and services are set forth in the express warranty statements accompanying such products and services. Nothing herein should be construed as constituting an additional warranty. HP shall not be liable for technical or editorial errors or omissions contained herein.

First Edition: May 2019