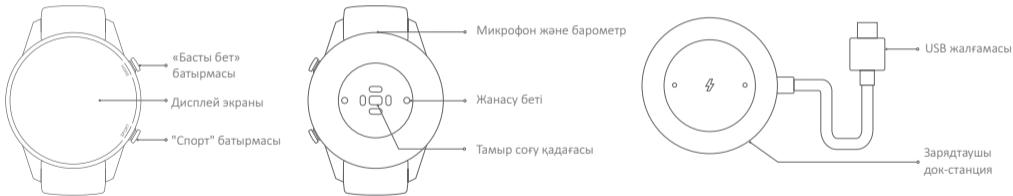


Бұйымның сипаттамасы

Құрылғыны қолданудың алдында пайдаланушы нұсқаулығының «Сақтық шаралары туралы» бөлімімен танысыңыз. Қолданар алдында осы нұсқаулықты мұқият оқып шығыңыз. Оны сақтап қойыңыз — ол сізге болашақта керек болуы мүмкін.

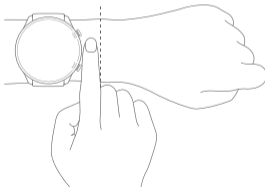


Ескертпе. Бұйымның, толымдаушылардың және пайдаланушылық интерфейстің пайдалану нұсқаулығындағы иллюстрациялары тек қана таныстыру мақсатында келтірілген. Аспаптың және оның функцияларының нақты сипаттамалары өнімді жақсартуларға байланысты ерекшеленуі мүмкін.

Смарт-сағатты қалай тағу керек

Күнделікті қолдану кезінде білезік пен білектің арасында шамамен бір саусаққа тең орын қалатындай, білезікті білектің айналасында ыңғайлы түрде тартыңыз. Тамыр соғу қадағасы дұрыс жұмыс істейтініне көз жеткізіңіз.

Ескертпе. Егер білезік жеткіліксіз тартылса, бұл тамыр соғу қадағасымен деректерді жинауға әсер етуі мүмкін.



Қосу жөніндегі нұсқаулықтар

Сағаттың функцияларын барынша тиімді басқару үшін Xiaomi Wear немесе Xiaomi Wear Lite қолданбасын жүктеңіз және орнатыңыз, сондай-ақ қосымша қызметтерге қол жеткізу үшін Mi аккаунт жасаңыз.

1. Сағатты қосу үшін «Басты бет» батырмасын басыңыз және үш секунд бойы ұстап тұрыңыз. Смартфон арқылы дисплейдің экранындағы QR-кодты сканерлеңіз, кейін Xiaomi Wear немесе Xiaomi Wear Lite қолданбасын жүктеңіз және орнатыңыз. Қолданба қолданбалар дүкенінде немесе төменде келтірілген QR-кодта сілтеме бойынша қолжетімді.

Ескертпе. Қолданбаның нұсқасы жаңартылуы мүмкін. Қолданбаның ағымдағы нұсқасына арналған нұсқауларды орындаңыз.



QR-кодты сканерлеңіз және жүктеу үшін қолданбаның өзекті нұсқасын таңдаңыз.

Android басқаратын құрылғылар үшін: Xiaomi Wear қолданбасы

iOS басқаратын құрылғылар үшін: Xiaomi Wear Lite қолданбасы

2. Xiaomi Wear немесе Xiaomi Wear Lite қолданбасы көмегімен MI аккаунтына кіріңіз, «Құрылғыны қосу» тармағын таңдаңыз және нұсқаларды орындаңыз.
3. Сағатты түйіндестіруге арналған сұрау жасаңыз. Смартфон мен сағаттың дисплейінде ұқсас код көрсетілсе, процесті аяқтау үшін «Түйіндестіру» батырмасын басыңыз.

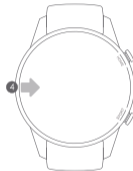
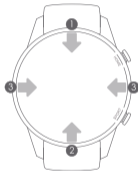
Ескертпелер.

- Түйіндестіру кезінде Bluetooth функциясы смартфонңызда қосылғанына және сағат телефоныңызға сенімді түрде қосылғанына көз жеткізіңіз.
- Егер код сағаттың дисплейінде ғана көрсетілсе, смартфонңыздың хабарламалар тізімінде түйіндестіруге арналған сұраудың болуын тексеріңіз.
- Егер сіз сағатты қоса алмасаңыз немесе құрылғы қолдану барысында сөндірілсе, зауыттық теңшелімдерді қайтару үшін «Басты бет» батырмасын басыңыз және үш секунд бойы басып тұрыңыз, кейін әрекетті қайталаңыз.

Нұсқаулық

Экранға нұсқаулар

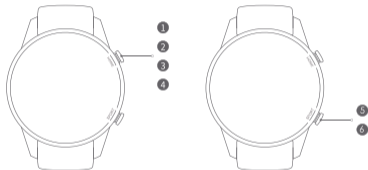
- ❶ Хабарламаларды қарау: басты экранда үстінен астына қарай жанап өтіңіз
- ❷ Басқару панеліне қолжетімділік: басты экранда астынан үстіне қарай жанап өтіңіз
- ❸ Виджеттер арасында ауысу: басты экранда оң жаққа немесе сол жаққа жанап өтіңіз
- ❹ Алдыңғы мәзірді қайтару: сол жақтан оң жаққа жанап өтіңіз



Батырмаларға нұсқаулар

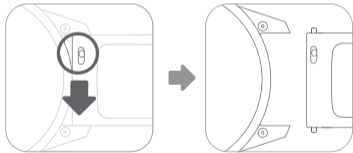
- 1 Құрылғыны қосу немесе өшіру үшін басыңыз және үш секунд ұстап тұрыңыз.
- 2 Құрылғыны мәжбүрлеп қайта жүктеу үшін басыңыз және 15 секунд бойы ұстап тұрыңыз.
- 3 Басты мәзірде болған кезде, құрылғылар функцияларының тізіміне қол жеткізу үшін басыңыз.
- 4 Жаттығуды тоқтата тұру немесе жаңғырту үшін басыңыз; жаттығуды аяқтау үшін ұстап тұрыңыз.
- 5 Жаттығу кезінде деректердің басқа бетіне өту үшін басыңыз.
- 6 Жаттығулар тізіміне жылдам қол жеткізу үшін басыңыз (әдепкі түрде).

Ескертпе. Жылдам қолжетімділікті Xiaomi Wear және Xiaomi Wear Lite қолданбаларында теңшеуге болады.

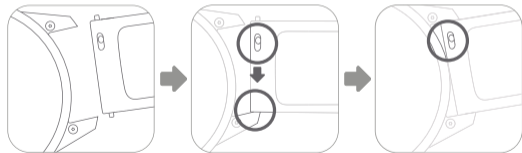


Сағат қалай шешіледі

Тоғаның көмегімен білекте білезікті реттеңіз. Төменгі суреттерде бауын қалай алып тастау керектігі көрсетілген. Бауын ілгектеп, оның берік бекітілгеніне көз жеткізу үшін бауын тартыңыз.



Білезікті алып тастау



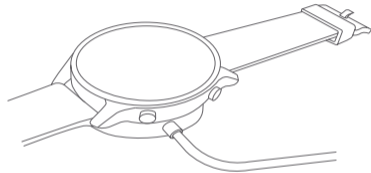
Білезікті тағу

Зарядтау

1. Сағатты зарядтайтын док-станцияға қойыңыз. Сағаттың артқы панеліндегі түйіспелер зарядтайтын док-станцияның түйіспелеріне сай келетініне көз жеткізіңіз.
2. Келесі сипаттамалары бар стандартты бейімдегішке зарядтайтын док-станцияны қосыңыз: шығыс кернеуі — 5 В, шығыс тогы — 0,5 А және одан көп.

Ескертпелер.

- Егер сағатты қандай да бір уақыт бойы қолданбасаңыз және олар қосылмаса, зарядтау белгішесі экранда зарядтауды бастағаннан кейін шамамен 1 минуттан соң пайда болады.
- Зарядтау алдында құрылғы түйіспелерін терден және ылғалдан мұқият сүртіңіз.



Техникалық сипаттамалар

Атауы: Mi Watch смарт-сағаты

Үлгісі: XMWTCL02

Құрылғының аты: Bluetooth құрылғысы

Дисплей экраны: 1,39 дюйм, AMOLED

Ажыратымдылығы: 454 x 454

Қадағалар: тамыр соғу қадағасы, акселерометр, гироскоп, геомагнитті қадаға, атмосфералық қысым қадағасы, жарықтандыру қадағасы

Сымсыз қосу: Bluetooth 5.0 BLE

Батарея сыйымдылығы: 420 мАсағ.

Жерсеріктік шарлау: GPS/GLONASS/BDS/GALILEO

Үйлесімдік: Android 5.0 және TOS10 немесе ең соңғы нұсқалар

Атаулы кіріс кернеуі В = 0,5 А

Бұйымның өлшемдері: 45,9 * 53,35 * 11,8 мм (баусыз және шығыңқы бөліктерсіз)

Сақтық шаралары

- Сағатпен тамыр соғуын өлшеген кезде білегіңізді қозғалтпаңыз.
- Смарт-сағаттың су өткізбеу деңгейі 5 ATM тең. Алайда уақыт өте келе құрылғының су өткізбеу деңгейі төмендеуі мүмкін. Сағатпен салқын душқа түсуге, бассейнде немесе жағалаудың жанында жүзуге болады. Алайда оны саунаға бару немесе су астында жүзу кезінде алып тастау қажет.
- Құрылғының экраны су астында жұмыс істемейді. Егер сағатқа су тисе, қолданудың алдында бетіндегі артық ылғалды жұмсақ матамен сүртіңіз.
- Күнделікті қолданған кезде бауын тым қатты ілгектемеңіз. Құрылғы түйіспелеріне ылғалдың тиюін болдырмаңыз және бауын үнемі сумен жуыңыз. Егер жанасатын жерде тері қызарса немесе ісіну туындаса, сағатты қолдануды дереу тоқтатыңыз және медициналық көмекке жүгініңіз. Спортпен шұғылдану кезінде сағатты ұзақ уақыт бойы тағу үйкелістің себебінен терінің тітіркенуіне әкелуі мүмкін. Егер ақаулық туындаса, сағатты тақпаңыз.
- Сағатты зарядтау үшін құрылғыны жеткізу жиынтығындағы зарядтайтын док-станцияны қолданыңыз. Білікті өндірушілер жеткізетін сертификатталған қуат бейімдегіштерін ғана қолданыңыз.
- Сағатты құрғақ жерде ғана зарядтаңыз. Қуат бейімдегішін немесе зарядтайтын док-станцияны ылғалды қолмен ұстамаңыз. Қуат бейімдегішін, зарядтайтын док-станцияны немесе сағатты ылғалдың әсеріне ұшыратпаңыз.
- Сағатты -10°C бастап 45°C дейінгі температуралық ауқымда қолданыңыз, әйтпесе ол дұрыс емес жұмыс істеуі мүмкін.
- Сағаттар алып шығаруға болмайтын кіріктірілген батареямен жабдықталған. Сағатты бөлшектемеңіз. Батареяны тікелей күн сәулесінің, оттың немесе басқа қолайсыз факторлардың әсеріне ұшыратпаңыз. Қате орнатқан жағдайда батарея жарылуы мүмкін. Ауыстыру үшін баламалы батарея түрі ғана қолданыла алады.
- Батареяны бөлшектемеңіз, теспеңіз, сындырмаңыз, жармаңыз және отқа лақтырмаңыз. Егер өлшемі ұлғайса немесе сұйықтығы ағып кетсе батареяны қолдануды дереу доғарыңыз.

- Жарылуды болдырмау үшін сағатты және батареяны отқа лақтырмаңыз.
- Бұл сағат медициналық құрылғы болып табылмайды. Ол ұсынатын барлық деректер және мәліметтер ауруларды диагностикалау, емдеу немесе болдырмау үшін қолданылмауы тиіс.
- Сағаттар немесе олардың керек-жарақтары ұсақ бөлшектерді қамтуы мүмкін. Баланың сағатты кездейсоқ жұтып қоймауы немесе зақымдап алмауы үшін, сондай-ақ басқа қауіпті жағдайларды болдырмау үшін құрылғыны балалардың қолы жетпейтін жерден тыс сақтаңыз.
- Бұл сағат ойыншық емес және балалармен ересектердің бақылауымен ғана қолданылуы тиіс.