

imilad

Фитнес часы  
KW66

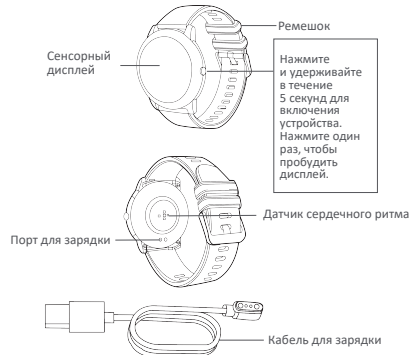
Руководство пользователя



Для скачивания мультязычного руководства пользователя отсканируйте QR код с помощью мобильного телефона

Внимательно ознакомьтесь с данным руководством перед эксплуатацией устройства и сохраните его для дальнейшей справки.

#### Схема устройства



#### Ношение

При ежедневном ношении рекомендуется надевать часы примерно на расстоянии одной фаланги от запястья. Отрегулируйте браслет до удобного положения. **Внимание:** если ремешок затянут на запястье слишком свободно, могут датчик может некорректно считывать показания сердечного ритма.

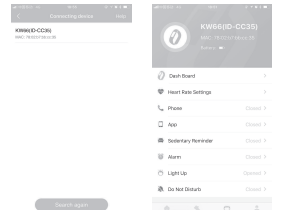


#### Соединение и привязка

1. С помощью мобильного телефона отсканируйте QR код на часах и установите приложение Runto Sport. Вы также можете отсканировать код ниже и скачать приложение GloY Fit из магазина мобильных приложений.



2. После завершения установки войдите и зарегистрируйтесь в приложении GloY Fit. Далее выберите "Добавить устройство" на странице приложения и следуйте инструкциям на экране.



#### Внимание:

- Во время соединения с устройством убедитесь, что Bluetooth на Вашем телефоне включен.
- Если не удается обнаружить или подключить устройство, нажмите кнопку питания на часах на 3 секунды и выберите "Восстановить заводские настройки". Затем попробуйте снова подключить устройство.
- При повторной неудаче при подключении попробуйте перезагрузить приложение на телефоне.
- Статус подключения устройства отображается следующим образом:

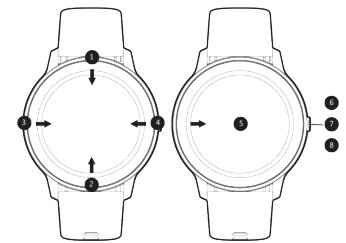


**Примечание:** статус заряда батареи отображается по уровням: 0% - 25% - 50% - 75% - 100%.

Фитнес часы предназначены для отображения даты, времени, уведомлений и иной информации, а также для отслеживания различных физиологических показателей.

#### Эксплуатация

- Для открытия панели управления проведите по экрану основного интерфейса сверху вниз.
- Для просмотра сообщений/уведомлений проведите по экрану основного интерфейса снизу вверх.
- Для открытия главного меню проведите по экрану основного интерфейса слева направо (Примечание: находясь в других интерфейсах, проведите по экрану слева направо для возврата к предыдущему интерфейсу).
- Для открытия интерфейса состояния проведите по экрану основного интерфейса справа налево.
- Для быстрой смены циферблата нажмите и удерживайте интерфейс циферблата в течение 3 секунд, дождитесь вибрационного сигнала и проведите пальцем влево или вправо, чтобы сменить циферблат.
- Чтобы включить часы, нажмите и удерживайте кнопку питания в течение 5 секунд. Для выключения нажмите и удерживайте кнопку питания в течение 3 секунд.
- Чтобы поставить на паузу/продолжить режим спортивных упражнений нажмите на кнопку питания.
- Для возврата на один интерфейс назад нажмите на кнопку питания.



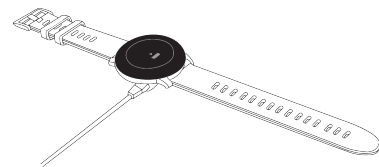
#### Функции

	13 спортивных режимов (бег, ходьба, езда на велосипеде, альпинизм, йога, бег вприпрыжку, теннис, бейсбол, баскетбол, бадминтон, футбол, регби, настольный теннис)
	Находясь в спортивном режиме и кивая на экран, Вы можете просмотреть данные о физической активности (количество шагов, темп, калории, пройденное расстояние и продолжительность нагрузки)
	Монитор частоты сердечного ритма: часы непрерывно отслеживают частоту сердечных сокращений (сначала необходимо в приложении включить функцию "Мониторинг частоты сердечных сокращений"). Вы также можете просмотреть в приложении историю частоты сердечных сокращений. <b>Примечание:</b> данная функция требует большого энергопотребления, возможен быстрый расход заряда батареи.

	Интерфейс состояния: количество шагов, расстояние и калории каждый день подробно записываются и отображаются в часах.
	Сон: часы будут следить за состоянием сна с 18:00 до 11:59 утра следующего дня. <b>Примечание:</b> каждый день в 18:00 данные о сне в часах очищаются. Однако вы все же можете увидеть исторические данные о сне в приложении GloYFit.
	Музыка: часы можно использовать для управления музыкальным проигрывателем мобильного телефона (часы совместимы только со встроенным музыкальным проигрывателем мобильного телефона, при этом они могут быть несовместимы со сторонним музыкальным проигрывателем и не регулируют громкость).
	Секундомер: часы можно использовать для подсчета времени (проведите пальцем вправо после нажатия кнопки паузы, чтобы выйти и вернуться к предыдущему меню).
	Сообщения: часы будут получать и отображать тексты/сообщения/уведомления из социальных сетей на Вашем телефоне.
	Настройка: Вы можете завершить работу или сбросить настройки часов до заводских, а также ознакомиться с информацией о часах и QR коде для загрузки приложения.

#### Зарядка

- Поместите часы на магнитное зарядное устройство (не идет в комплекте), убедитесь, что контакты для зарядки на обратной стороне часов полностью соприкасаются с металлическими контактами зарядного устройства. Часы полностью заряжаются в течение приблизительно 3,5 часов.
  - Вставьте кабель для зарядки в стандартное зарядное устройство USB (не идет в комплекте). Напряжение на выходе составляет 5 В, ток на выходе — 1 А. Если часы не использовались в течение длительного периода и не включаются, протрите контакты кабеля для зарядки, чтобы удалить остатки влаги.
- Примечание:** если Вы не пользуетесь часами в течение долгого времени, рекомендуется заряжать устройство раз в месяц.



#### Технические характеристики

Модель	KW66
Дисплей	1,28" / TFT / 240*240
Сенсорный экран	ёмкостный полностью сенсорный экран
Bluetooth	5.0
Материал корпуса	цинковый сплав с металлизацией в вакууме
Материал ремешка	силикон
Аккумулятор и срок службы аккумулятора	340 мАч, литий-полимерный аккумулятор работа в режиме ожидания: > 30 дней эксплуатация: 7 дней (при включении всех функций)
Кнопка питания	сброс
Режим зарядки	магнитная зарядка
Водонепроницаемость	уровень водонепроницаемости: IPX8

#### Возможные проблемы и их решение

- Часы не подключаются к приложению (либо приложение не находит часы).
  - Убедитесь, что версия программного обеспечения смартфона выше Android 4.4 или iOS 7.0.
  - Проверьте, не привязаны ли часы к другому телефону, если да — сначала отмените привязку.

- Убедитесь, что в телефоне включен Bluetooth. Если устройство все еще не работает, рекомендуется выйти из всех приложений и повторно включить Bluetooth.
  - Если после попытки выполнения изложенных выше шагов часы все еще не подключаются, выйдите из приложения GloYFit и перезагрузите мобильный телефон и часы.
- Примечание:** некоторые смартфоны могут не подключаться к часам при низком уровне заряда аккумулятора.
- Часы не показывают уведомлений о новых сообщениях и т.д.
    - Убедитесь, что на мобильном телефоне включена функция Bluetooth и проверьте подключение часов к телефону посредством приложения GloYFit. Также проверьте, чтобы в приложении была активирована функция "Напоминания об уведомлениях".
    - Убедитесь, что приложению разрешено работать в мобильном телефоне в фоновом режиме. Если нет, предоставьте разрешение на уведомление в меню телефона.
    - Убедитесь, что в телефоне включено отображение уведомлений на панели уведомлений.
    - Если после попытки выполнения изложенных выше шагов уведомления на часах все еще не отображаются, выйдите из приложения GloYFit и перезагрузите мобильный телефон и часы.
  - Как синхронизировать данные часов с телефоном?
    - Автоматическая синхронизация: когда часы подключены к приложению, синхронизация выполняется автоматически.
    - Синхронизация вручную: после успешного подключения часов к приложению можно вручную синхронизировать данные, проведя вниз по экрану на главной странице приложения или в интерфейсе данных.
    - Если синхронизировать данные не удается, попробуйте повторно выключить и включить Bluetooth на мобильном телефоне или перезапустить мобильный телефон.
- Примечание:** решения некоторых распространенных проблем можно найти в приложении в разделе "Мой профиль".

#### Меры предосторожности

- Устройство не предназначено для использования в коммерческих целях.
- Устройство не предназначено для использования детьми и лицами с ограниченными физическими, сенсорными или умственными способностями, кроме случаев, когда над ними осуществляется контроль другими лицами, ответственными за их безопасность. Не позволяйте детям играть с устройством.
- Не разбирайте и не ремонтируйте устройство самостоятельно. При неполадках в работе устройства обращайтесь только в авторизованный сервисный центр.
- Не подвергайте устройство воздействию открытого пламени во избежание риска взрыва аккумулятора.

#### Правила и условия монтажа, хранения, перевозки (транспортировки), реализации и утилизации

- Устройство не требует какого-либо монтажа или постоянной фиксации.

- Хранение устройства должно производиться в упаковке в отапливаемых помещениях у изготовителя и потребителя при температуре воздуха от 5 °C до 40 °C и относительной влажности воздуха не более 80%. В помещениях не должно быть агрессивных примесей (паров кислот, щелочей), вызывающих коррозию.
- Перевозка устройства должна осуществляться в сухой среде.
- Устройство требует бережного обращения, оберегайте его от воздействия пыли, грязи, ударов, влаги, огня и т.д.
- Реализация устройства должна производиться в соответствии с местным законодательством.
- При обнаружении неисправности устройства следует немедленно обратиться в авторизованный сервисный центр или утилизировать устройство.
- После окончания срока службы изделия его нельзя выбрасывать вместе с обычным бытовым мусором. Вместо этого оно подлежит сдаче на утилизацию в соответствующий пункт приема электрического и электронного оборудования для последующей переработки и утилизации в соответствии с федеральным или местным законодательством. Обеспечивая правильную утилизацию данного продукта, вы помогаете сберечь природные ресурсы и предотвращаете ущерб для окружающей среды и здоровья людей, который возможен в случае ненадлежащего обращения. Более подробную информацию о пунктах приема и утилизации данного продукта можно получить в местных муниципальных органах или на предприятии по вывозу бытового мусора.

#### Дополнительная информация

**Изготовитель:** Шэньчжэнь Юаньфан Коммерш Ко., Лтд. Каб. 8611, бизнес-центр Цзиньбао, № 15, шоссе Шуньфан, зона 44, коммюнити Аньлэ, ул. Синьань, р-н Баоань, г. Шэньчжэнь, Китай.  
Сделано в Китае.

**Импортер в России:** ООО «Атлас», 690068, Россия, Приморский край, г. Владивосток, проспект 100-летия Владивостока, дом 155, корпус 3, офис 5.

Спецификации, информация о продукте, его комплектация и функционал могут быть изменены без предварительного уведомления пользователя. Фактический интерфейс устройства может отличаться от представленного в данном руководстве.

Дата изготовления, а также сроки гарантии и эксплуатации устройства указаны на упаковке.

