

# XIAOMI WATCH S1

Пайдаланушының  
нұсқаулығы

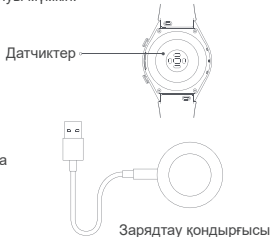


## Өнім сипаттамасы

Қолданар алдында осы нұсқаулықты мұқият оқып шығыңыз. Оны сақтаңыз – сізге болашақта қажет болуы мүмкін.

Ескерту. Пайдаланушы нұсқаулығындағы өнімнің, компоненттердің және пайдаланушы интерфейсінің суреттері тек ақпараттық мақсатта ұсынылған. Құрылғының нақты сипаттамалары және оның функциялары өнімнің жақсаруына байланысты әр түрлі болуы мүмкін.

Сағат



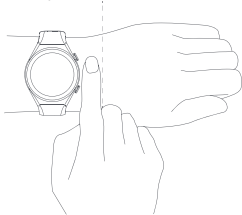
## Ақылды сағатты қалай тағу керек

---

Күнделікті пайдалану үшін білек сүйегінен бір саусақтың еніне сәйкес келетін қашықтықта білек айналасындағы сағат бауын қатайтыңыз. Пульс сенсоры деректерді дұрыс жинай алатындай етіп белдікті реттеңіз.

Ескерту.

Егер сағат бауы жеткіліксіз болса, бұл импульстік сенсордың деректерді жинауына әсер етуі мүмкін.



## Қосылу жөніндегі нұсқаулық

---

Сағат функцияларын тиімді басқару үшін Xiaomi Wear немесе Xiaomi Wear Lite қосымшасын жүктеп алыңыз және орнатыңыз, сонымен қатар қосымша қызметтерге қол жеткізу үшін Mi аккаунтына кіріңіз.

Ескерту.

Бағдарлама нұсқасы жаңартылуы мүмкін. Бағдарламаның ағымдағы нұсқасы үшін нұсқауларды орындаңыз.

1. Сағатты қосу үшін функционалды батырманы басып тұрыңыз. QR кодын телефон арқылы сканерлеңіз, содан кейін Xiaomi Wear немесе Xiaomi Wear Lite қосымшасын жүктеп, орнатыңыз. Сондай-ақ, оны қолданбалар дүкендерін пайдаланып немесе төмендегі QR кодын сканерлеу арқылы жүктеп, орнатуға болады.

2. Xiaomi Wear немесе Xiaomi Wear Lite қолданбасын ашып, содан кейін Mi есептік жазбасына кіріңіз. «Құрылғыны қосу» пәрменін таңдап, сағат қосу нұсқауларын орындаңыз.



Қосымшаны жүктеу үшін QR кодын сканерлеңіз

Android құрылғысы: Xiaomi Wear қосымшасы  
IOS құрылғысы: Xiaomi Wear Lite қосымшасы

## Жұптастыру

---

Смартфондар мен сағаттардың дисплейлерінде бірдей код пайда болған кезде, процесті аяқтау үшін «Жұптастыру» батырмасын басыңыз.

Ескертпелер.

Жұптау кезінде смартфондағы Bluetooth функциясы қосылғанына және сағат телефонға сенімді қосылғанына көз жеткізіңіз.

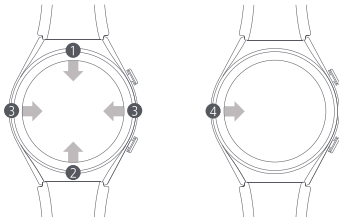
Егер код тек сағат дисплейінде көрсетілсе, смартфонның хабарландыру тізімінде жұптастыру сұрауын тексеріңіз.

Егер қолданбаға қосылатын сағатты табу мүмкін болмаса немесе оны пайдалану кезінде телефонға қосылмаса, сағаттардағы функциялар түймесін басып, зауыттық параметрлерге оралу үшін 3 секунд ұстап тұрыңыз, содан кейін әрекетті қайталаңыз.

## Нұсқаулық

---

- Хабарландыруларды қарау: негізгі экранда жоғарыдан төменге қарай сипаңыз.
- Басқару тақтасына кіру: негізгі экранда төменнен жоғары қарай сипаңыз.
- Виджетті ауыстыру: негізгі экранда оңға немесе солға сипаңыз.
- Қайтару: басқа экранның бетінде солдан оңға қарай сипаңыз.



## GPS және A-GPS

---

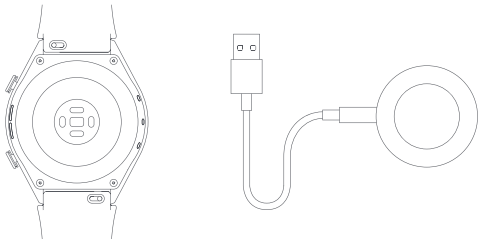
Сағат GPS (Global Position System) технологиясы арқылы орналасқан жерді бақылауды қолдайды. Ашық жаттығулар кезінде, мысалы, жүгіру кезінде GPS автоматты түрде қосылады және сіздің орналасқан жеріңізді қашан анықтауға болатындығын хабарлайды және жаттығу аяқталғаннан кейін бақылауды тоқтатады. Ашық кеңістіктер GPS жұмысына жақсы сәйкес келеді; егер сіз тығыз адамдар тобында болсаңыз, қолыңызды көтеру арқылы GPS геолокациясының дәлдігін жақсартуға болады. GPS жұмыс істей бастағаннан кейін ғана жаттығуды бастау ұсынылады.

Сағат GPS спутниктерінен тікелей деректерді пайдалану арқылы геолокацияны тездететін Assisted GPS (A-GPS) функциясымен жабдықталған. Сағаттың телефонға Bluetooth арқылы қосылғанына көз жеткізіңіз, деректерді Xiaomi Wear немесе Xiaomi Wear Lite қосымшасы мен сағат арасында автоматты түрде синхрондауға болады, ал A-GPS деректері автоматты түрде жаңартылады. Егер деректер жеті күн қатарынан синхрондалмаса, a-GPS деректері ескірген болып саналады. Бұл жағдайда геолокация туралы ақпаратты қайтадан алу қажет. Геолокация туралы ақпаратты жаңарту үшін ашық жаттығулар парағын сағаттарда ашуға болады.

## Зарядтау

---

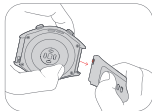
Зарядтау деңгейі төмендегеннен кейін білезікті бірден зарядтаңыз.



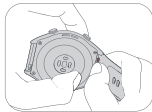
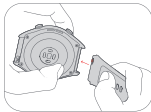


## Бауды реттеу, орнату және алып тастау

Тоғаның орнын білектің шеңберіне сәйкес реттеңіз. Төмендегі суреттер бауды қалай кию немесе алып тастау керектігін көрсетеді. Баудың мықтап бекітілгенін тексеру үшін оны тартыңыз. Бауды ажырату. Бекіткіш батырмасын басып, белдікті тартып шығарыңыз, батырманы босатыңыз.



Білезікті бекіту. Көктемгі түйреуішті бауға салыңыз. Содан кейін серіппелі түйреуіштің бір ұшын бір құлақтың ойығына салыңыз да, екінші ұшын екінші құлаққа жақын, ол ойыққа қарама-қарсы болғанша баяу жылжытыңыз. Бекіткіш батырмасын басып, түйреуіштің екінші ұшын ойыққа салыңыз, содан кейін түймені босатыңыз. Соңында, оның мықтап бекітілгенін тексеру үшін белдікті тартыңыз.



## Alexa дауыстық көмекшісі

---

Дауыстық көмекшіні бірнеше жолмен қосуға болады:

1. Функционалды түймені 1 секунд басып тұрыңыз.
2. Негізгі экрандағы Alexa белгішесін түртіңіз. Сағаттың экран өлшемі шектеулі болғандықтан, Alexa дауыстық көмекшісінің барлық функциялары қолдау көрсетпейді.

Ескерту. Alexa дауыстық көмекшісін іске қоспас бұрын, сағаттың Bluetooth арқылы телефонмен жұптасқанына және желілік қызмет қол жетімді екеніне көз жеткізіңіз.

## Сақтық шаралары

---

### Қауіпсіздік техникасы ережелері

- Қауіпсіздікке қауіп төндірмеу үшін сағаттың операциялық жүйесін тек жаңарту мүмкіндігімен немесе сатудан кейінгі ресми веб-сайтпен жаңартыңыз. Осы ережелерді сақтамау құрылғының дұрыс жұмыс істемеуіне, деректердің жоғалуына және тіпті сағаттың қауіпсіздік жүйесінің бұзылуына әкелуі мүмкін.

### Сақтық шаралары

- Импульсті сағат көмегімен өлшегенде, білегіңізді қозғалтпаңыз.
- Білезіктің су өткізбейтін деңгейі – 5 ATM. Онда сіз бассейнде немесе жағалауға жақын жерде жүзе аласыз. Алайда оны температурасы және/немесе ылғалдылығы жоғары жерлерде, мысалы, жылу көздерінде, сауналарда, душта, сондай-ақ тереңдікке шомылу және белсенді су спорт түрлерімен айналысу кезінде (мысалы, сүңгу немесе серфинг кезінде) қолдануға болмайды. Сонымен қатар, киімді жуар алдында сағатты алып тастауды ұмытпаңыз.
- Сағаттың сенсорлық экраны су астында жұмыс істемейді. Сумен жанасқаннан кейін сағатты қолданбас бұрын, артық ылғалды жұмсақ шүберекпен сүртіңіз.
- Пайдалану кезінде сағат бауын тым қатты тартпаңыз. Байланыс орны құрғақ болуы керек. Белдікті үнемі сумен шайыңыз. Егер теріге тиген жерде қызару немесе ісіну пайда болса, сағаттарды дереу тоқтатып, медициналық көмекке жүгініңіз.
- Өнім туралы ақпарат анықтама үшін сағаттың артқы қақпағында көрсетілген.
- Сағатты зарядтау үшін жеткізу жиынтығынан зарядтау қондырғысын пайдаланыңыз. Жергілікті қауіпсіздік стандарттарына сәйкес келетін немесе сертифицирталған және сенімді өндірушілер жеткізетін қуат адаптерлерін ғана қолданыңыз.

- 
- Сағатты тек құрғақ жерде зарядтаңыз. Қуат адаптерін немесе зарядтау қондырғысын дымқыл қолмен ұстамаңыз. Қуат адаптері мен қондыру станциясының жаңбырға түсуіне немесе басқа сұйықтықтармен жанасуына жол бермеңіз.
  - Жұмыс температурасының диапазоны: 0°C-ден 45°C-қа дейін. қоршаған ортаның температурасы тым жоғары немесе тым төмен болған кезде сағат дұрыс жұмыс істемеуі мүмкін.
  - Сағат кіріктірілген батареямен жабдықталған. Батареяға немесе сағатқа зақым келтірмеу үшін батареяны өзіңіз бөлшектемеңіз немесе ауыстырмаңыз. Аккумуляторды тек сервис орталығының уәкілетті қызметкерлері ғана ауыстыра алады. Бұл ережені сақтамау, егер дұрыс емес батарея пайдаланылса, дене жарақатына әкелуі мүмкін.
  - Сағатты бөлшектемеңіз, сындырмаңыз, шақпаңыз және отқа қоймаңыз. Егер батарея мөлшері ұлғайған болса немесе одан сұйықтық ағып кетсе, оны дереу тоқтатыңыз.
  - Жарылыстың алдын алу үшін сағат пен батареяны отқа тастамаңыз.
  - Бұл сағаттар медициналық құрылғы емес. Олар ұсынған ешқандай деректер мен мәліметтерді ауруларды диагностикалау, емдеу немесе алдын алу үшін пайдалануға болмайды.
  - Сағаттар мен аксессуарлар ұсақ бөлшектерді қамтуы мүмкін. Бала оларды кездейсоқ жұтып қоймауы және сағаттарға зақым келтірмеуі үшін, сондай-ақ басқа да қауіпті жағдайларды болдырмас үшін құрылғыны балалардың қолы жетпейтін жерде сақтаңыз.
  - Бұл сағат ойыншық емес. Оларды балалардың қолы жетпейтін жерде сақтаңыз.
  - Егер сағат ұзақ уақыт пайдаланылмаса, оларды толығымен зарядтаңыз, ажыратыңыз және салқын, құрғақ жерде сақтаңыз. Сағатты кем дегенде 3 айда бір рет зарядтаңыз.

## Техникалық сипаттамалары

---

Өнім: Smart Watch

Атауы: Xiaomi Watch S1 смарт-сағаты

Үлгісі: M2112W1

Дисплей экраны: дөңгелек AMOLED дисплейі 1,43 дюйм

Шешімі: 466 × 466

Сымсыз байланыс: Bluetooth® 5.2 (қуаты аз), Wi-Fi IEEE 802.11 b/g/n 2,4 ГГц

Датчиктер: пульсометр, акселерометр, гироскоп, қандағы оттегі деңгейінің датчигі, электрондық компас, атмосфералық қысым датчигі, жарық датчигі, сыйымдылық датчигі

Батарея сыйымдылығы: 470 мА·сағ

Өнімнің өлшемдері: 46,5 × 46,5 × 11 мм (бау және шығыңқы бөліктері жоқ)

Суға төзімділік: 5 ATM

Геопозиция анықтамасы: GPS/GLONASS/Galileo/BeiDou

GPS/GLONASS/Galileo/BeiDou тарату жиілігі: 1559-1610 МГц

Таза сағат салмағы: 69 г (бауды қосқанда)

Баудың материалы: фторкаучук

Бекіткіш материалы: SUS316L

Реттелетін ұзындығы: 157-241 мм

Үйлесімділік: Android 6.0 және iOS 10.0 немесе одан кейінгі нұсқасы

Батарея түрі: литий иондық полимерлі батарея

Кіріс кернеуі: 5 В

Кіріс тогы: 1 А

Жұмыс температурасы: 0°C-ден 45°C-қа дейін

Максималды шығу қуаты: < 13 дБм

Жұмыс жиілігінің диапазоны: 2402-2483, 5 МГц

Bluetooth® ауызша белгісі мен логотиптері Bluetooth SIG, Inc-ке тиесілі тіркелген сауда белгілері болып табылады және лицензия бойынша Xiaomi Inc қолданады. Басқа тауар белгілері мен сауда атаулары тиісті иеленушілердің меншігі болып табылады.

## Талаптарға сәйкестігі туралы ақпарат

---



Пайдаланылған электр және электрондық жабдықтарды бөлек жинау символымен белгіленген барлық бұйымдарды (WEEE, 2012/19/EU директивасы) сұрыпталмаған тұрмыстық қалдықтардан бөлек кәдеге жарату керек. Денсаулық сақтау және қоршаған ортаны қорғау мақсатында мұндай жабдықты үкімет немесе жергілікті билік органдары айқындаған электр және электрондық жабдықтарды қабылдайтын арнайы пункттерге қайта өңдеуге тапсыру қажет. Дұрыс қайта өңдеу және қайта өңдеу Қоршаған орта мен адам денсаулығына ықтимал жағымсыз салдардың алдын алуға көмектеседі. Мұндай жинау пункттері қайда және олар қалай жұмыс істейтінін білу үшін жабдықты орнатумен айналысатын компанияға немесе жергілікті билік органдарына хабарласыңыз.

## ЕО нормативтік талаптарына сәйкестік туралы Декларация

---



Xiaomi Communications Co., Ltd. компаниясы M2112W1 радио жабдықтарының түрі 2014/53/EU директивасының талаптарына сәйкес келетінін анықтайды. ЕО нормативтік талаптарына сәйкестік туралы декларацияның толық мәтіні келесі мекен-жай бойынша қол жетімді: <http://www.mi.com/global/service/support/declaration.html>  
«Xiaomi Watch S1 смарт-сағатына арналған ормативтік ақпаратты, сертификаттар мен сәйкестік логотиптерін көру үшін «Параметрлер» > «Сағат туралы» > Нормативтер» таңдаңыз.»

## КЕПІЛДІК ХАБАРЛАМА

---

Xiaomi клиенті ретінде сіз белгілі бір жағдайларда қосымша кепілдіктерден артықшылықтар аласыз. Xiaomi компаниясы сіздің тұтынушылардың құқықтарын қорғау туралы Ұлттық заңнамаңыздың заңды кепілдіктерін толықтыратын, бірақ алмастырмайтын клиенттерге белгілі бір кепілдік артықшылықтарын ұсынады. Құқықтық кепілдіктердің ұзақтығы мен шарттары тиісті жергілікті заңдарда көрсетілген. Тұтынушыларға кепілдік берудің артықшылықтары туралы қосымша ақпаратты Xiaomi ресми веб-сайтынан қараңыз <https://www.mi.com/en/service/warranty/>. Сатудан кейінгі қызмет заңмен тыйым салынған жағдайларды қоспағанда немесе Xiaomi компаниясы басқаша қарастырғаннан басқа, елде немесе сатып алу аймағында жүзеге асырылады. Xiaomi компаниясы тұтынушылар үшін кепілдік шарттарына сәйкес және заңнамада көзделген жағдайларда өнімнің құнын жөндеуді, ауыстыруды немесе өтеуді жүзеге асыруға міндеттенеді. Кепілдік әдеттегі пайдалану тозу, форс-мажор, абайсыздық нәтижесінде немесе пайдаланушының кінәсінен теріс пайдалану немесе зақымдану жағдайларын өтемейді. Сатудан кейінгі қызмет көрсету үшін байланыс тұлғасы Xiaomi уәкілетті қызмет көрсету желісінен, Xiaomi уәкілетті дистрибьюторынан немесе өнімді сатып алған сатушыдан болуы мүмкін. Егер сізде сұрақтар туындаса, Xiaomi компаниясындағы тиісті адамға хабарласыңыз.

---

Бұл кепілдік Гонконг пен Тайваньға қолданылмайды.

Осы кепілдік тиісті түрде Xiaomi компаниясы өндірімеген және/немесе Xiaomi немесе оның ресми өкілінен сатып алынбаған өнімдерді қамтымайды. Қолданыстағы заңнамаға сәйкес, сіз өнімді сатқан ресми дистрибьютордың кепілдіктеріне сене аласыз. Сондықтан Xiaomi компаниясы сіз өнімді сатып алған сатушыға хабарласуды ұсынады.

Шығарылған күні: қаптаманы қараңыз

Импорттаушы туралы ақпарат және сатудан кейінгі қызмет көрсету бөлімінің байланыс ақпараты қаптамада көрсетілген.

Өнімнің жұмыс температурасы – 0°C-ден 45°C-қа дейін, сақтау температурасы -20°C-тан 45°C-қа дейін, сақтау ылғалдылығы 5-90%. Өнімді экстремалды температураға немесе жоғары ылғалдылыққа ұшыратпаңыз. Жұмыс температурасы немесе сақтау температурасы жұмыс ауқымынан асып кетсе, өнім істен шығуы мүмкін және батареяның қызмет ету мерзімі қысқарады. Егер өнім машинада қалса немесе ұзақ уақыт күн сәулесінің тікелей әсеріне ұшыраса, температура жұмыс температурасынан асып кетеді. Бұл жағдайда өнімді күн сәулесінен алыс салқын, жақсы желдетілетін жерге жылжытыңыз, содан кейін оны қайтадан іске қосып көріңіз.



---

## Мақсаты

Смарт-сағат күнді, уақытты, хабарландыруларды және басқа ақпаратты көрсетуге, сондай-ақ әртүрлі физиологиялық көрсеткіштерді бақылауға арналған.

## Монтаждау, сақтау, тасымалдау (тасу), өткізу және кәдеге жарату қағидалары мен шарттары

- Құрылғы ешқандай орнатуды немесе тұрақты бекітуді қажет етпейді.
- Құрылғыны тасымалдау құрғақ ортада жүзеге асырылуы тиіс.
- Құрылғы ұқыпты өңдеуді талап етеді, оны шаң, кір, соққы, ылғал, от және т. б. әсерінен қорғаңыз.
- Құрылғыны өткізу жергілікті заңнамаға сәйкес жүргізілуі тиіс.
- Құрылғыны сақтау дайындаушы мен тұтынушының жылытылатын үй-жайларындағы қаптамада ауа температурасы  $-20^{\circ}\text{C}$ -ден  $45^{\circ}\text{C}$ -қа дейін және ауаның салыстырмалы ылғалдылығы 90%- дан аспайтын кезде жүргізілуі тиіс. Үй-жайларда коррозия тудыратын агрессивті қоспалар (қышқыл булары, сілтілер) болмауы тиіс.
- Құрылғының ақаулығы анықталған жағдайда дереу уәкілетті қызмет көрсету орталығына хабарласыңыз немесе құрылғыны жойыңыз.

- 
- Өнімнің қызмет ету мерзімі аяқталғаннан кейін оны қарапайым тұрмыстық қоқыспен бірге тастауға болмайды. Оның орнына, ол федералды немесе жергілікті заңнамаға сәйкес қайта өңдеу және қайта өңдеу үшін электрлік және электронды жабдықты тиісті қабылдау пунктіне қайта өңдеуге жіберіледі. Осы өнімді дұрыс кәдеге жаратуды қамтамасыз ете отырып, сіз табиғи ресурстарды үнемдеуге және қоршаған ортаға және адамдардың денсаулығына зиян келтірмеуге көмектесесіз. Бұл өнімді қабылдау және жою пункттері туралы қосымша ақпаратты жергілікті муниципалды органдардан немесе тұрмыстық қалдықтарды шығаратын кәсіпорыннан алуға болады.

### **Кепілдік міндеттемелер**

Өндіруші кепілдік мерзімі ішінде құрылғының үздіксіз жұмыс істеуіне, сондай-ақ материалдар мен жинақтарда ақаулардың болмауына кепілдік береді. Кепілдік мерзімі өнімді сатып алған сәттен бастап есептеледі және тек жаңа өнімдерге қолданылады. Кепілдік қызмет көрсету пайдаланушының басшылығына сәйкес өнімді пайдалану шартымен кепілдік мерзімі ішінде тұтынушының кінәсіз істен шыққан элементтерді тегін жөндеу немесе ауыстыруды қамтиды. Элементтерді жөндеу немесе ауыстыру уәкілетті сервис орталықтарының аумағында жүргізіледі.

Мекенжай бойынша қызмет көрсету орталықтарының өзекті тізімі:

<https://www.dns-shop.ru/technical-support/>

## Қосымша ақпарат

---

**Өндіруші:** Сяоми Коммьюникейшнз Ко., Лтд.

#019, 9-шы қабат, 6-ғимарат, Си'эрци орталық өтпе жолы 33, Хайдянь ауданы, Бежін қ., Қытай.

**Импортер / юр. лицо, принимающее претензии в Казахстане:**

ТОО «ДНС КАЗАХСТАН», г. Нұр-Сұлтан, р-н Сарыарқа, пр-т Сарыарқа, зд. 12, Қазақстан.

**Импорттаушы / Қазақстанда шағымдар қабылдайтын заңды тұлға:**

«DNS QAZAQSTAN (ДНС КАЗАХСТАН)» ЖШС, Нұр-Сұлтан қаласы, Сарыарқа ауданы, Даңғылы Сарыарқа, ғимарат 12, Қазақстан.

**Өндіруші уәкілеттік берген тұлға:** «МИНТЕСТ» ЖШҚ,

119619, Ресей, Мәскеу қаласы, 1-ші Чоботовская аллеясы, 23Б үй.

Тауар Кеден одағының техникалық регламентінің талаптарына сәйкес келеді КО ТР 020/2011

Техникалық құралдардың электромагниттік үйлесімділігі.

Тауар Еуразиялық экономикалық одақтың техникалық регламентінің талаптарына сәйкес келеді ЕАЭО ТР 037/2016 «Электр техникасы және радиоэлектроника бұйымдарында қауіпті заттарды қолдануды шектеу туралы».

TM: Xiaomi.

Тауардың шығарылған күні, сондай-ақ кепілдік және пайдалану мерзімдері қаптамада көрсетілген.

v.2



