



SAMSUNG

Руководство пользователя

Благодарим за приобретение изделия компании Samsung.

Для наилучшего обслуживания зарегистрируйте свое устройство на сайте www.samsung.com.

Модель _____ Серийный номер _____



Перед изучением этого руководства пользователя

К телевизору прилагается это руководство пользователя и встроенное электронное руководство (📖) > ☰ Меню > ⚙️ Настройки > Поддержка > Открыть e-Manual).

Предупреждение! Важные указания по безопасности

Перед эксплуатацией телевизора ознакомьтесь с указаниями по безопасности. Пояснения к символам на вашем изделии Samsung см. в таблице ниже.

ОСТОРОЖНО!	
ОПАСНОСТЬ ПОРАЖЕНИЯ ТОКОМ! НЕ ОТКРЫВАТЬ!	
<p>Внимание!: ВО ИЗБЕЖАНИЕ ПОРАЖЕНИЯ ЭЛЕКТРИЧЕСКИМ ТОКОМ НЕ ОТКРЫВАЙТЕ КРЫШКУ (ИЛИ ЗАДНЮЮ ПАНЕЛЬ) ИЗДЕЛИЯ. ВНУТРИ ИЗДЕЛИЯ ОТСУТСТВУЮТ ДЕТАЛИ, РЕМОНТ КОТОРЫХ МОЖЕТ ВЫПОЛНЯТЬ ПОЛЬЗОВАТЕЛЬ. ОБРАТИТЕСЬ К КВАЛИФИЦИРОВАННОМУ СПЕЦИАЛИСТУ.</p>	
	<p>Этот символ свидетельствует о том, что внутри изделия имеется высокое напряжение. Любой контакт с деталями внутри изделия представляет опасность.</p>
	<p>Этот символ обозначает, что к изделию прилагается важный документ, касающийся его эксплуатации и технического обслуживания.</p>
	<p>Изделие класса II: этот символ означает, что данное изделие не требует заземления. Если на изделии с силовым проводом этот символ отсутствует, НЕОБХОДИМО предусмотреть надежное соединение с защитным заземлением.</p>
	<p>Напряжение переменного тока: номинальное напряжение, обозначенное этим символом, соответствует напряжению переменного тока.</p>
	<p>Напряжение постоянного тока: номинальное напряжение, обозначенное этим символом, соответствует напряжению постоянного тока.</p>
	<p>Внимание! Перед использованием ознакомьтесь с инструкциями: этот символ призывает пользователей ознакомиться со сведениями о безопасности, приведенными в руководстве пользователя.</p>

Электропитание

- Не допускайте перегрузки сетевых розеток или адаптеров, превышая значения напряжения и мощности. Это может привести к пожару или поражению электрическим током. Сведения о напряжении и силе тока смотрите в разделе параметров электропитания в данном руководстве или на наклейке с параметрами электропитания изделия.
- Кабели питания необходимо проложить таким образом, чтобы на них нельзя было случайно наступить или зажать предметами, помещенными на них или рядом с ними. Особое внимание следует уделить местам, где шнур соединяется с вилками, электрическими розетками или выходит из устройства.
- Ни в коем случае не вставляйте металлические предметы в открытые части данного устройства. Это может привести к поражению электрическим током.
- Во избежание поражения электрическим током не прикасайтесь к внутренним компонентам устройства. Вскрывать устройство разрешается только квалифицированному специалисту.
- Убедитесь, что шнур питания надежно зафиксирован в розетке. При отсоединении кабеля питания от розетки всегда тяните за вилку. Никогда не тяните за кабель питания. Не прикасайтесь к кабелю питания мокрыми руками.
- Если устройство работает неправильно, например, появились необычные звуки или запах, немедленно отключите его от розетки и обратитесь к официальному дилеру или в сервисный центр Samsung.
- Для обеспечения защиты данного устройства во время грозы или в период длительного хранения в отключенном состоянии отсоединяйте его от сетевой розетки, антенны или кабельной системы.
 - Накопившаяся пыль может привести к поражению электрическим током, утечке тока или возгоранию вследствие искрения, нагревания кабеля питания или нарушения изоляции на нем.
- Используйте только правильно заземленную вилку и розетку.
 - Неправильное заземление может привести к поражению электрическим током или повреждению оборудования. (Только для оборудования класса I.)
- Для полного отключения устройства от источника питания следует отключить его от сетевой розетки. Чтобы устройство можно было быстро отключить, розетка и штекер должны находиться в легкодоступном месте.

Установка

- Не устанавливайте данное устройство вблизи или поверх радиатора, нагревателя или в местах, подверженных воздействию прямых солнечных лучей.
- Во избежание возгорания или поражения электрическим током не размещайте на устройстве сосуды с водой (вазы и т. д.).
- Не допускайте воздействия влаги или попадания капель дождя на устройство.
- Если телевизор установлен в сильно запыленном помещении или в помещении с резкими колебаниями температуры, высокой влажностью или наличием химических веществ, а также в случае, если устройство будет работать круглосуточно (например, в аэропортах, на железнодорожных вокзалах и т. д.), обратитесь в официальный сервисный центр. В противном случае возможно серьезное повреждение телевизора.
- Не подвергайте устройство воздействию воды.

Монтаж телевизора на стене



При креплении телевизора на стену следует строго придерживаться рекомендаций производителя. В случае неправильной установки телевизор может соскользнуть или упасть и нанести серьезные травмы людям. Кроме того, возможны серьезные повреждения самого устройства.

- Для заказа набора Samsung для настенного крепления обратитесь в сервисный центр Samsung.
- Samsung Electronics не несет ответственности за повреждения изделия или травмы, полученные в результате самостоятельной установки настенного крепления покупателем.
- Samsung не несет ответственности за повреждение устройства или травмы, полученные при использовании настенного крепления, не соответствующего стандартам VESA или не предназначенного для этих целей, а также в случае несоблюдения инструкций по установке устройства.
- Устанавливайте настенное крепление на прочную стену перпендикулярно полу. В случае монтажа настенного крепления на другие виды поверхностей, обратитесь за консультацией к местному дилеру. При монтаже на потолке или наклонной стене телевизор может упасть и стать причиной тяжелой травмы.
- При установке комплекта для настенного крепления рекомендуется вкрутить все четыре винта VESA.
- Если комплект крепится только двумя верхними винтами, используйте специальный комплект Samsung для такого крепления. (Комплект для такого типа настенного крепления доступен не во всех регионах.)
- Не устанавливайте телевизор под наклоном более 15 градусов.
- Стандартные размеры наборов для настенного монтажа см. в таблице в Руководство по распаковке и установке.



Не выполняйте установку набора для настенного монтажа, когда телевизор включен. Это может привести к травме вследствие поражения током.

- Не используйте слишком длинные винты или винты, не соответствующие стандарту VESA. Использование винтов длиннее стандартного размера может привести к повреждению внутренних элементов телевизора.
- Длина винтов для настенного крепления, не соответствующая стандарту VESA, может отличаться в зависимости от технических характеристик настенного крепления.
- Не затягивайте винты слишком сильно. Это может повредить устройство или стать причиной его падения и привести к травме. Samsung не несет ответственности за подобные несчастные случаи.
- Установка телевизора на стену всегда следует выполнять вдвоем.
 - Осуществлять настенный монтаж моделей с диагональю экрана 82 дюйма и больше следует четвером.

Обеспечение достаточной вентиляции для телевизора

При установке телевизора * и приставки One Connect оставьте расстояние не менее 10 см между телевизором * и One Connect и другими объектами (стенами помещения, стенками шкафов и т. д.) для обеспечения достаточной вентиляции. Отсутствие достаточной вентиляции может стать причиной возгорания или поломки изделия из-за перегрева.

*: Только в моделях, поддерживающих приставку One Connect

- При установке телевизора на подставку или настенное крепление используйте только те детали, которые поставляются Samsung Electronics. При использовании деталей других производителей могут возникнуть проблемы с установкой изделия, кроме того, изделие может упасть и нанести травму.

Меры предосторожности



Внимание! Запрещается тянуть, толкать телевизор или повисать на нем, поскольку это может привести к его падению.

Следите за тем, чтобы дети не повисали на телевизоре и не раскачивали его. В результате таких действий телевизор может опрокинуться и нанести серьезные и даже смертельные травмы. Соблюдайте все меры предосторожности, описанные в прилагаемой к телевизору брошюре по безопасности. Для дополнительной устойчивости и безопасности эксплуатации можно приобрести и установить приспособление против падения, описанное в разделе "Предотвращение падения телевизора".



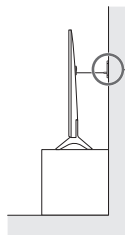
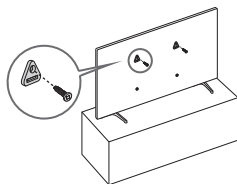
ВНИМАНИЕ: Запрещается устанавливать телевизор на неустойчивой поверхности. Он может упасть и нанести серьезные и даже смертельные травмы. Во избежание травмирования пользователей, а также детей, соблюдайте простые меры предосторожности:

- При выборе подставки или крепления для телевизора всегда следуйте рекомендациям компании Samsung.
- Устанавливайте телевизор только на надежную мебель.
- Никогда не устанавливайте телевизор на краю подставки.
- Расскажите детям, что опасно забираться на мебель, чтобы добраться до телевизора или его элементов управления.
- Прокладывайте шнуры и кабели, подключенные к телевизору, чтобы их нельзя было вытащить, схватить или через них споткнуться.
- Запрещается устанавливать телевизор на неустойчивой поверхности.
- Устанавливая телевизор на высоких предметах мебели (например на шкафах), надежно прикрепите телевизор и мебель, на которой он стоит, к стене или другой подходящей конструкции.
- Между телевизором и мебелью, на которой он установлен, не должно быть ткани или других посторонних материалов.
- Не кладите на телевизор или мебель, на которой он стоит, предметы, которые могут побудить детей взобраться наверх, такие как игрушки и пульты дистанционного управления.

При хранении или перемещении телевизора следует придерживаться приведенных выше инструкций.

- При перемещении телевизора для замены деталей или уборки сохраняйте осторожность, чтобы не опрокинуть подставку.

Предотвращение падения телевизора



Дюбели для стен (не входят в комплект поставки)

1. С помощью винтов соответствующего размера надежно прикрепите к стене набор кронштейнов. Убедитесь, что винты надежно закреплены на стене.
 - В зависимости от типа стены могут потребоваться дополнительные приспособления, например дюбели для стен.

2. С помощью винтов подходящего размера надежно прикрепите к телевизору набор кронштейнов.
 - Спецификацию винтов см. в разделе стандартных винтов в Руководство по распаковке и установке.
3. Закрепите кронштейны, прикрепленные к телевизору, и кронштейны, прикрепленные к стене, с помощью износостойкого троса повышенной прочности, а затем надежно зафиксируйте его.
 - Устанавливайте телевизор ближе к стене, чтобы он не опрокинулся назад.
 - Закрепите трос так, чтобы кронштейны на стене находились на одном уровне с кронштейнами на телевизоре или ниже них.

Действие

- В данном устройстве установлены батарейки. В вашем регионе могут действовать предписания по надлежащей утилизации батареек с учетом экологических требований. Для получения информации по утилизации или переработке обратитесь в местные органы власти.
- Храните принадлежности (пульт ДУ, батарейки и т. д.) в недоступном для детей месте.
- Не бросайте изделие и не подвергайте его ударам. При повреждении изделия отсоедините кабель питания и обратитесь в сервисный центр Samsung.
- Не бросайте пульт дистанционного управления или батареи в огонь.
- Не допускайте короткого замыкания или нагревания батарей, не разбирайте их.
- **ОСТОРОЖНО!:** В случае замены батарей в пульте дистанционного управления на батареи неправильного типа существует опасность взрыва. Для замены используйте только такие же или аналогичные батареи.
- **ПРЕДУПРЕЖДЕНИЕ. ВО ИЗБЕЖАНИЕ ВОЗГОРАНИЯ НИКОГДА НЕ РАСПОЛАГАЙТЕ СВЕЧИ И ДРУГИЕ ИСТОЧНИКИ ОТКРЫТОГО ОГНЯ РЯДОМ С ДАННЫМ ИЗДЕЛИЕМ.**



Очистка поверхности телевизора

- Перед очисткой отсоедините кабель питания от электрической розетки, затем протрите изделие мягкой сухой тканью. Не используйте такие химические вещества, как воск, бензин, спирт, растворители, инсектициды, освежители воздуха, смазочные или моющие вещества. Это может привести повреждению поверхностей телевизора или стиранию надписей на нем.
- При чистке на внешней поверхности изделия и на экране могут появиться царапины. Чтобы предотвратить появление царапин, протирайте внешнюю поверхность телевизора и экран мягкой тканью.
- Не распыляйте воду или другие жидкости непосредственно на телевизор. Попавшая внутрь изделия жидкость может стать причиной повреждения, возгорания или поражения электрическим током.

01 Что входит в комплект?

Убедитесь, что в комплект поставки телевизора входят перечисленные ниже приспособления. Если какой-либо элемент комплекта отсутствует, обратитесь к своему дилеру.

- Руководство пользователя
- Гарантийный талон и нормативная информация (предоставляется не для всех стран)
- * Интеллектуальный пульт ДУ Samsung
- *Пульт ДУ & батареи
- *Адаптер карты CI Card
- *Кабель питания телевизора
- *Адаптер для крепления на стену, 2 шт.
- **Приставка One Connect
- **Кабель питания приставки One Connect
- ***Кабель x2 для приставки One Connect
- ***Держатель кабеля для приставки One Connect (для настенного крепления)
- Веб-камера / Крышка объектива / Переходник под разъем POGO (только в серии QN95C)

*: Некоторые из указанных выше предметов могут быть не включены в упаковку в зависимости от модели или региона.

** : Модели серии QN9**C, QN8**C, QN7**C, S95C

- Тип батареек может различаться в зависимости от модели.
- Цвет и форма устройств могут различаться в зависимости от модели.
- Кабели, не входящие в комплект поставки, можно приобрести отдельно.
- Открывая коробку, убедитесь в наличии всех принадлежностей (некоторые из них могут быть скрыты под упаковочным материалом).



Предупреждение! Существует опасность повреждения экрана при неправильном обращении с ним. Рекомендуем поднимать телевизор, удерживая его за края, как показано на рисунке. Дополнительную информацию об обращении с изделием можно найти в документе Руководство по распаковке и установке, которые прилагаются к изделию.



02 Подключение телевизора к приставке One Connect

(Только в моделях, поддерживающих приставку One Connect)
Чтобы узнать больше о подключении с помощью приставки One Connect, см. Руководство по распаковке и установке.



- Не используйте приставку One Connect, если она находится в перевернутом или вертикальном положении.
- Не допускайте указанных ниже действий в отношении кабеля. Кабель Кабель One Connect имеет силовой контур.



не сгибайте кабель;



не перекручивайте кабель;



Не тяните



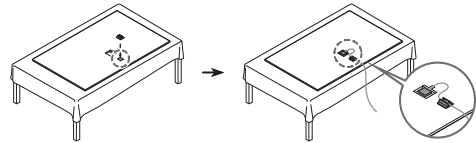
не пережимайте;



Поражение электрическим током

Использование держателя кабеля One Connect

Можно использовать держатель кабеля One Connect, чтобы привести в порядок кабели при установке настенного крепления.



03 Исходная настройка

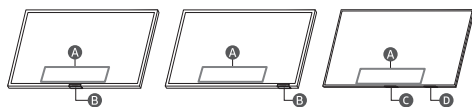
При первом включении телевизора запускается исходная настройка. Следуйте инструкциям, которые отображаются на экране, и настройте основные параметры телевизора в соответствии с условиями просмотра.

- Для доступа к сетевым интеллектуальным устройствам вам потребуется учетная запись Samsung. Если вы решите не выполнять вход, вы сможете подключаться только к наземному ТВ (применимо только для устройств с тюнерами) и внешним устройствам, например по HDMI.

Использование руководства ТВ-контроллер

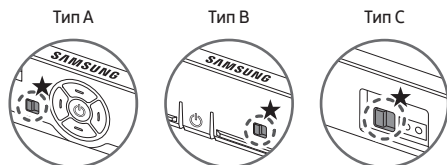
Телевизор можно включить, нажав кнопку ТВ-контроллер, расположенную в его нижней части. После этого воспользуйтесь панелью Меню управления. Меню управления появляется при нажатии кнопки ТВ-контроллер, когда телевизор включен.

- Расположение и форма кнопок на нижней части телевизора могут отличаться в зависимости от модели.
- Если с логотипа SAMSUNG или нижней части телевизора не снята защитная пленка, экран может быть тусклым. Если имеется защитная пленка, снимите ее.



- A** Меню управления
- B** Кнопка ТВ-контроллер / датчик пульта ДУ / переключатель микрофона
- C** Кнопка ТВ-контроллер / датчик пульта ДУ
- D** переключатель микрофона

Включение и отключение микрофона



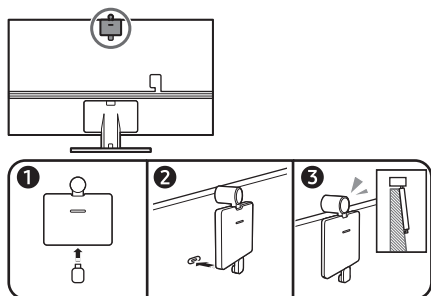
★ : Вкл. ↔ Выкл.

Микрофон можно включить или выключить с помощью переключателя, расположенного в нижней части телевизора. Если микрофон отключен, все голосовые функции и настройки звука, для работы которых требуется использование микрофона, становятся недоступны.

- Эта функция поддерживается только в моделях серии QN7**C/QN8**C/QN9**C/Q7*C/Q8*C/QN8*C/QN9*C/S8*C/S9*C.
- Расположение и форма переключателя микрофона могут отличаться в зависимости от модели.
- Во время анализа с использованием данных от микрофона данные не сохраняются.

Подключение камеры к устройству (только в серии QN95C)

При подключении камеры, можно осуществлять видеозвонки, заниматься домашними тренировками и пользоваться другими функциями с камерой.



Разрешение	1920 x 1080, 30 кадров/сек (FHD)
Автоматическая коррекция освещения	ДА
Угол обзора	85°

Русский - 6

04 Устранение неисправностей и обслуживание

Поиск и устранение неисправностей

Дополнительную информацию см. в разделе «Поиск и устранение неисправностей» в e-Manual.

> Меню > Настройки > Поддержка > Открыть e-Manual > Поиск и устранение неисправностей

Если ни один из перечисленных советов не помог устранить неисправность, посетите веб-сайт www.samsung.com и выберите пункт поддержки или обратитесь в сервисный центр Samsung.

- Эта панель состоит из множества субпикселей, и ее изготовление требует применения наиболее совершенных технологий. Однако на экране может быть несколько светлых или темных пикселей. Эти отдельные пиксели не влияют на качество работы изделия.
- Для обеспечения оптимальной работы телевизора необходимо обновлять программное обеспечение до последней версии. Воспользуйтесь функцией **Обновить сейчас** или **Автообновление** в меню телевизора (> Меню > Настройки > Поддержка > Обновление ПО > Обновить сейчас или Автообновление).


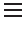

Телевизор не включается.

- Проверьте надежность подключения кабеля питания к устройству и сетевой розетке.
- Убедитесь, что настенная розетка исправна, а датчик дистанционного управления в нижней части телевизора горит красным.
- Попробуйте нажать кнопку **ТВ-контроллер** снизу на телевизоре, чтобы исключить вероятность неисправности пульта дистанционного управления. Если телевизор включится, см. пункт "Пульт дистанционного управления не работает".

Пульт дистанционного управления не работает.

- Проверьте, мигает ли датчик пульта ДУ в нижней части телевизора при нажатии кнопки на пульте ДУ.
 - Серии CU7 (кроме модели CU77**): Если индикатор не мигает, замените батареи в пульте ДУ. Убедитесь, что при установке батарей соблюдена полярность (+/-). Рекомендуется использовать щелочные батареи, которые обеспечивают более длительный срок службы.
 - Другие модели: Когда батарея пульта ДУ разрядится, воспользуйтесь разъемом USB (C-type) для зарядки или переверните пульт, чтобы поместить солнечную батарею под воздействие света.
- Попробуйте направить пульт дистанционного управления непосредственно на телевизор с расстояния 1,5–1,8 м.
- Если в комплект телевизора входит Интеллектуальный пульт ДУ Samsung (Bluetooth Remote), убедитесь что пульт ДУ сопряжен с телевизором. Для установки сопряжения с Интеллектуальный пульт ДУ Samsung одновременно нажмите кнопки и и удерживайте их в течение 3 секунд.

Датчик экономного режима и яркость экрана

Датчик экономного режима автоматически регулирует яркость экрана телевизора. При активации этой функции определяется интенсивность освещения в помещении, и с целью снижения потребления энергии автоматически оптимизируется яркость экрана. Чтобы отключить эту функцию, перейдите к  >  Меню >  Настройки > Все настройки > Общие сведения и конфиденциальность > Экономия энергии > Оптимизация яркости.

- Датчик экономного режима находится на нижней панели телевизора. Не закрывайте датчик посторонними предметами. Это может привести к снижению яркости изображения.

05 Технические характеристики и прочая информация

Технические характеристики

LED телевизор

Разрешение экрана

Модели серии QN7**C/QN8**C/QN9**C: 7680 x 4320

Другие модели: 3840 x 2160

Звук (выход)

Модели серии CU7/CU8/Q6*C/Q7*C: 20 Вт

Модели серии S89C/S9*C/Q8*C: 40 Вт

Модели серии QN8*C/QN7**C: 60 Вт

Модели серии QN9*C (43"): 20 Вт

Модели серии QN9*C (50"): 40 Вт

Модели серии QN9*C (55"-85"): 60 Вт

Модели серии S95C/QN95C/QN8**C: 70 Вт

Модели серии QN9**C: 90 Вт

Источник питания

Переменный ток 100-240В~ 50/60Гц

Потребление электроэнергии

UE43CU7100U/UE43CU7500U: 130 Вт

UE50CU7100U/UE50CU7500U: 145 Вт

UE55CU7100U/UE55CU7500U: 150 Вт

UE58CU7100U/UE58CU7500U: 175 Вт

UE65CU7100U/UE65CU7500U: 200 Вт

UE70CU7100U/UE70CU7500U: 240 Вт

UE75CU7100U/UE75CU7500U: 260 Вт

UE85CU7100U: 300 Вт

UE43CU8000U/UE43CU8500U/UE43CU8510U: 135 Вт

UE50CU8000U/UE50CU8500U/UE50CU8510U: 145 Вт

UE55CU8000U/UE55CU8500U: 165 Вт

UE65CU8000U/UE65CU8500U: 215 Вт

UE75CU8000U/UE75CU8500U: 260 Вт

UE85CU8000U: 320 Вт

QE43Q60CAU: 130 Вт, QE50Q60CAU: 145 Вт

QE55Q60CAU: 150 Вт, QE65Q60CAU: 175 Вт

QE75Q60CAU: 235 Вт, QE85Q60CAU: 285 Вт

QE55Q70CAU: 210 Вт, QE65Q70CAU: 250 Вт

QE75Q70CAU: 330 Вт, QE85Q70CAU: 365 Вт

QE50Q80CAU: 230 Вт, QE55Q80CAU: 255 Вт

QE65Q80CAU: 305 Вт, QE75Q80CAU: 400 Вт

QE85Q80CAU: 500 Вт, QE98Q80CAU: 445 Вт

QE55QN85CAU: 205 Вт, QE65QN85CAU: 250 Вт

QE75QN85CAU: 255 Вт, QE85QN85CAU: 340 Вт

QE43QN90CAU: 145 Вт, QE50QN90CAU: 175 Вт

QE55QN90CAU: 230 Вт, QE65QN90CAU: 295 Вт

QE75QN90CAU: 305 Вт, QE85QN90CAU: 385 Вт

QE55QN95CAU: 240 Вт, QE65QN95CAU: 260 Вт

QE77S89CAU: 560 Вт

QE55S90CAU: 320 Вт, QE55S95CAU: 225 Вт

QE65S90CAU: 370 Вт, QE65S95CAU: 305 Вт

QE77S90CAU: 470 Вт, QE77S95CAU: 455 Вт

QE83S90CAE: 780 Вт

QE55QN700CU: 140 Вт, QE65QN700CU: 175 Вт

QE75QN700CU: 200 Вт

QE65QN800CU: 370 Вт, QE75QN800CU: 395 Вт

QE85QN800CU: 430 Вт

QE65QN900CU: 370 Вт, QE75QN900CU: 430 Вт

QE85QN900CU: 475 Вт

Рабочая температура

От 10 °C до 40 °C (от 50 °F до 104 °F)

Рабочая влажность

От 10 % до 80 %, без конденсации

Температура хранения

От -20 °C до 45 °C (от -4 °F до 113 °F)

Влажность при хранении

От 5 % до 95 %, без конденсации

Примечания

- Это изделие является цифровым устройством класса В.
- Параметры электропитания и более подробные сведения о потреблении электроэнергии указаны на наклейке на корпусе устройства.
 - На большинстве моделей наклейка расположена на задней панели телевизора. (На некоторых моделях наклейка находится на внутренней стороне крышки разъемов.)
 - В моделях приставок One Connect этикетка расположена на нижней панели приставки One Connect.
- При подключении кабеля локальной сети используйте кабель CAT 7 (тип *STP). (100/10 Мбит/с)
* Shielded Twisted Pair
- Изображения и технические характеристики, указанные в документе «Руководство по распаковке и установке» могут отличаться от фактических.
- Рисунки и иллюстрации в данном руководстве пользователя представлены только для справки. Они могут отличаться от реального внешнего вида устройства. Конструкция и характеристики изделия могут быть изменены без предварительного уведомления.

В следующих случаях может взиматься плата за обслуживание:

- (а) если специалист придет на вызов, но не обнаружит неисправности изделия (это возможно, если вы не ознакомились с руководством пользователя);
- (б) если вы передадите изделие в сервисный центр Samsung, но специалисты центра не обнаружат никаких дефектов (это возможно, если вы не ознакомились с руководством пользователя).

Вы будете проинформированы о размере платы за обслуживание до визита специалиста.

Уменьшение потребления электроэнергии

При выключении телевизор переходит в режим ожидания. В режиме ожидания телевизор продолжает потреблять небольшое количество энергии. Если телевизор не будет использоваться в течение длительного периода времени, для уменьшения потребления энергии отсоединяйте кабель питания.

Лицензии

 Dolby Audio

POWERED BY

QUICK SET™

 HEVC Advance™
Covered by Patents at patentlist.hevcadvance.com

 HDMI™
HIGH-DEFINITION MULTIMEDIA INTERFACE

The terms HDMI, HDMI High-Definition Multimedia Interface, HDMI trade dress and the HDMI Logos are trademarks or registered trademarks of HDMI Licensing Administrator, Inc.

Рекомендация – только для стран ЕС



Настоящим компания Samsung заявляет, что это радиооборудование удовлетворяет требованиям Директивы 2014/53/EU и соответствующим нормативным требованиям Великобритании.

Чтобы ознакомиться с полным текстом заявления о соответствии требованиям, посетите веб-сайт <http://www.samsung.com>; перейдите в раздел "Поддержка" и введите название модели.

Данное оборудование можно использовать во всех странах ЕС и Великобритании.

Режим ожидания

Для уменьшения потребления энергии отсоединяйте кабель питания, если вы не собираетесь использовать телевизор в течение длительного периода времени.



Символ «не для пищевой продукции» применяется в соответствии с техническим регламентом Таможенного союза «О безопасности упаковки» 005/2011 и указывает на то, что упаковка данного продукта не предназначена для повторного использования и подлежит утилизации. Упаковку данного продукта запрещается использовать для хранения пищевой продукции.



Символ «петля Мебиуса» указывает на возможность утилизации упаковки. Символ может быть дополнен обозначением материала упаковки в виде цифрового и/или буквенного обозначения.



SAMSUNG

USER MANUAL

Thank you for purchasing this Samsung product.

To receive more complete service, please register your product at www.samsung.com







Model _____ Serial No. _____

Before Reading This User Manual

This TV comes with this User Manual and an embedded e-Manual (Home > Menu > Settings > Support > Open e-Manual).

Warning! Important Safety Instructions

Please read the Safety Instructions before using your TV. Refer to the table below for an explanation of symbols which may be on your Samsung product.

CAUTION	
RISK OF ELECTRIC SHOCK. DO NOT OPEN.	
CAUTION: TO REDUCE THE RISK OF ELECTRIC SHOCK, DO NOT REMOVE COVER (OR BACK). THERE ARE NO USER SERVICEABLE PARTS INSIDE. REFER ALL SERVICING TO QUALIFIED PERSONNEL.	
	This symbol indicates that high voltage is present inside. It is dangerous to make any kind of contact with any internal part of this product.
	This symbol indicates that this product has included important literature concerning operation and maintenance.
	Class II product: This symbol indicates that a safety connection to electrical earth (ground) is not required. If this symbol is not present on a product with a mains lead, the product MUST have a reliable connection to protective earth (ground).
	AC voltage: Rated voltage marked with this symbol is AC voltage.
	DC voltage: Rated voltage marked with this symbol is DC voltage.
	Caution. Consult instructions for use: This symbol instructs the user to consult the user manual for further safety related information.

Power

- Do not overload wall outlets, extension cords, or adapters beyond their voltage and capacity. It may cause fire or electric shock.
Refer to the power specifications section of the manual or the power supply label on the product for voltage and amperage information.
- Power-supply cords should be placed so that they are not likely to be walked on or pinched by items placed upon or against them. Pay particular attention to cords at the plug end, at wall outlets, and at the point where they exit from the appliance.
- Never insert anything metallic into the open parts of this apparatus. This may cause electric shock.
- To avoid electric shock, never touch the inside of this apparatus. Only a qualified technician should open this apparatus.
- Be sure to plug in the power cord until it is firmly seated. When unplugging the power cord from a wall outlet, always pull on the power cord's plug. Never unplug it by pulling on the power cord. Do not touch the power cord with wet hands.
- If this apparatus does not operate normally - in particular, if there are any unusual sounds or smells coming from it - unplug it immediately and contact an authorised dealer or Samsung service centre.
- To protect this apparatus from a lightning storm, or to leave it unattended and unused for a long time, be sure to unplug it from the wall outlet and disconnect the antenna or cable system.
 - Accumulated dust can cause an electric shock, an electric leakage, or a fire by causing the power cord to generate sparks and heat or by causing the insulation to deteriorate.
- Use only a properly grounded plug and wall outlet.
 - An improper ground may cause electric shock or equipment damage. (Class I Equipment only.)
- To turn off this apparatus completely, disconnect it from the wall outlet. To ensure you can unplug this apparatus quickly if necessary, make sure that the wall outlet and power plug are readily accessible.

Installation

- Do not place this apparatus near or over a radiator or heat register, or where it is exposed to direct sunlight.
- Do not place vessels (vases etc.) containing water on this apparatus, as this can result in a fire or electric shock.
- Do not expose this apparatus to rain or moisture.
- Be sure to contact an authorised Samsung service centre for information if you intend to install your TV in a location with heavy dust, high or low temperatures, high humidity, chemical substances, or where it will operate 24 hours a day such as in an airport, a train station, etc. Failure to do so may lead to serious damage to your TV.
- Do not expose this apparatus to dripping or splashing.

Mounting the TV on a wall



If you mount this TV on a wall, follow the instructions exactly as set out by the manufacturer. If it is not correctly mounted, the TV may slide or fall and cause serious injury to a child or adult and serious damage to the TV.

- To order the Samsung wall mount kit, contact Samsung service centre.
- Samsung Electronics is not responsible for any damage to the product or injury to yourself or others if you choose to install the wall mount on your own.
- Samsung is not liable for product damage or personal injury when a non-VESA or non-specified wall mount is used or when the consumer fails to follow the product installation instructions.
- You can install your wall mount on a solid wall perpendicular to the floor. Before attaching the wall mount to surfaces other than plaster board, contact your nearest dealer for additional information. If you install the TV on a ceiling or slanted wall, it may fall and result in severe personal injury.
- When installing a wall mount kit, we recommend you fasten all four VESA screws.
- If you want to install a wall mount kit that attaches to the wall using two top screws only, be sure to use a Samsung wall mount kit that supports this type of installation. (You may not be able to purchase this type of wall mount kit, depending on the geographical area.)
- Do not mount the TV at more than a 15 degree tilt.
- Standard dimensions for wall mount kits are shown in the table on the Unpacking and Installation Guide.



Do not install your wall mount kit while your TV is turned on. This may result in personal injury from electric shock.

- Do not use screws that are longer than the standard dimension or do not comply with the VESA standard screw specifications. Screws that are too long may cause damage to the inside of the TV set.
- For wall mounts that do not comply with the VESA standard screw specifications, the length of the screws may differ depending on the wall mount specifications.
- Do not fasten the screws too firmly. This may damage the product or cause the product to fall, leading to personal injury. Samsung is not liable for these kinds of accidents.
- Always have two people mount the TV onto a wall.
 - For 82 inch or larger models, have four people mount the TV onto a wall.

Providing proper ventilation for your TV

When you install your TV *and One Connect Box, maintain a distance of at least 10 cm between the TV *and One Connect Box with other objects (walls, cabinet sides, etc.) to ensure proper ventilation. Failing to maintain proper ventilation may result in a fire or a problem with the product caused by an increase in its internal temperature.

*: One Connect Box Supported Model Only

- When you install your TV with a stand or a wall mount, we strongly recommend you use parts provided by Samsung Electronics only. Using parts provided by another manufacturer may cause difficulties with the product or result in injury caused by the product falling.

Safety Precaution



Caution: Pulling, pushing, or climbing on the TV may cause the TV to fall. In particular, ensure your children do not hang on or destabilise the TV. This action may cause the TV to tip over, causing serious injuries or death. Follow all safety precautions provided in the Safety Flyer included with your TV. For added stability and safety, you can purchase and install the anti-fall device, referring to "Preventing the TV from falling".



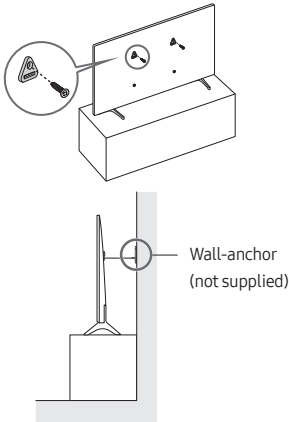
WARNING: Never place a television set in an unstable location. The television set may fall, causing serious personal injury or death. Many injuries, particularly to children, can be avoided by taking simple precautions such as:

- Always use cabinets or stands or mounting methods recommended by Samsung.
- Always use furniture that can safely support the television set.
- Always ensure the television set is not overhanging the edge of the supporting furniture.
- Always educate children about the dangers of climbing on furniture to reach the television set or its controls.
- Always route cords and cables connected to your television so they cannot be tripped over, pulled or grabbed.
- Never place a television set in an unstable location.
- Never place the television set on tall furniture (for example, cupboards or bookcases) without anchoring both the furniture and the television set to a suitable support.
- Never place the television set on cloth or other materials that may be located between the television set and supporting furniture.
- Never place items that might tempt children to climb, such as toys and remote controls, on the top of the television or furniture on which the television is placed.

If the existing television set is going to be retained and relocated, the same considerations as above should be applied.

- When you have to relocate or lift the TV for replacement or cleaning, be sure not to pull out the stand.

Preventing the TV from falling



1. Using the appropriate screws, firmly fasten a set of brackets to the wall. Confirm that the screws are firmly attached to the wall.
 - You may need additional material such as wall anchors depending on the type of wall.

2. Using the appropriately sized screws, firmly fasten a set of brackets to the TV.
 - For the screw specifications, refer to the standard screw part in the table on the Unpacking and Installation Guide.
3. Connect the brackets fixed to the TV and the brackets fixed to the wall with a durable, heavy-duty string, and then tie the string tightly.
 - Install the TV near the wall so that it does not fall backwards.
 - Connect the string so that the brackets fixed to the wall are at the same height as or lower than the brackets fixed to the TV.

Operation

- This apparatus uses batteries. In your community, there might be environmental regulations that require you to dispose of these batteries properly. Please contact your local authorities for disposal or recycling information.
- Store the accessories (remote control, batteries, or etc.) in a location safely out of the reach of children.
- Do not drop or strike the product. If the product is damaged, disconnect the power cord and contact a Samsung service centre.
- Do not dispose of remote control or batteries in a fire.
- Do not short-circuit, disassemble, or overheat the batteries.
- **CAUTION:** There is danger of an explosion if you replace the batteries used in the remote with the wrong type of battery. Replace only with the same or equivalent type.
- **WARNING - TO PREVENT THE SPREAD OF FIRE, KEEP CANDLES AND OTHER ITEMS WITH OPEN FLAMES AWAY FROM THIS PRODUCT AT ALL TIMES.**



Caring for the TV

- To clean this apparatus, unplug the power cord from the wall outlet and wipe the product with a soft, dry cloth. Do not use any chemicals such as wax, benzene, alcohol, thinners, insecticide, aerial fresheners, lubricants, or detergents. These chemicals can damage the appearance of the TV or erase the printing on the product.
- The exterior and screen of the TV can get scratched during cleaning. Be sure to wipe the exterior and screen carefully using a soft cloth to prevent scratches.
- Do not spray water or any liquid directly onto the TV. Any liquid that goes into the product may cause a failure, fire, or electric shock.

01 What's in the Box?

Make sure the following items are included with your TV. If any items are missing, contact your dealer.

- User Manual
- Warranty Card / Regulatory Guide (Not available in some locations)
- *Samsung Smart Remote
- *Remote Control & Batteries
- *CI Card Adapter
- *TV Power Cord
- *Wall Mount Adapter x 2
- **One Connect Box
- **One Connect Box Power Cord
- **One Connect Cable x 2
- **One Connect cable holder (for wall mount)
- Web Camera / Lens Cover / Pogo Gender (QN95C Series only)

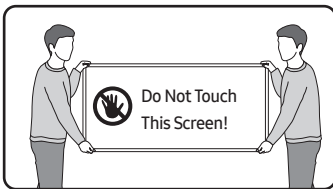
*: Some of the items specified above may not be included in the package, depending on the model or geographical area.

** : QN9**C, QN8**C, QN7**C, S95C Series

- The type of battery may vary depending on the model.
- The items' colours and shapes may vary depending on the models.
- Cables not included can be purchased separately.
- Check for any accessories hidden behind or in the packing materials when opening the box.



Warning: Screens can be damaged from direct pressure when handled incorrectly. We recommend lifting the TV at the edges, as shown. For more information about handling, refer to the Unpacking and Installation Guide came with this product.



02 Connecting the TV to the One Connect Box

(One Connect Box Supported Model only)

For more information about how to connect via the One Connect Box, refer to Unpacking and Installation Guide.



- Do not use the One Connect Box in the upside-down or upright position.
- Take care not to subject the cable to any of the actions below. The One Connect Cable contains a power circuit.



Bending



Twisting



Pulling



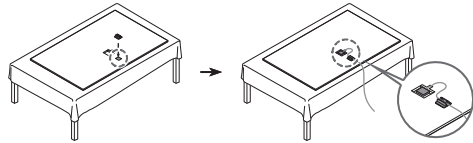
Pressing on



Electric shock

Using the One Connect cable holder

You can use the One Connect cable holder to tidy up the cables while installing the wall mount.



03 Initial Setup

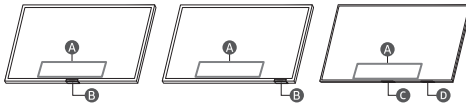
When you turn on your TV for the first time, it immediately starts the Initial Setup. Follow the instructions displayed on the screen and configure the TV's basic settings to suit your viewing environment.

- You will need a Samsung Account to access our network-based smart services. If you choose not to log in, you will only get a connection to terrestrial TV (applicable to devices with tuners only) and external devices, e.g. via HDMI.

Using the TV Controller

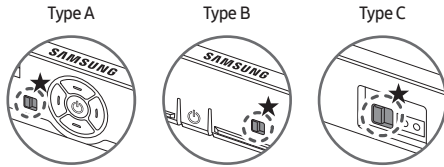
You can turn on the TV with the **TV Controller** button at the bottom of the TV, and then use the **Control** menu. The **Control** menu appears when the **TV Controller** button is pressed while the TV is On.

- The position and shape of the buttons at the bottom of the TV may differ depending on the model.
- The screen may dim if the protective film on the SAMSUNG logo or the bottom of the TV is not detached. If protective film is attached, remove the film.



- A** Control menu
- B** TV Controller button / Remote control sensor / Microphone switch
- C** TV Controller button / Remote control sensor
- D** Microphone switch

How to turn on and off the Microphone



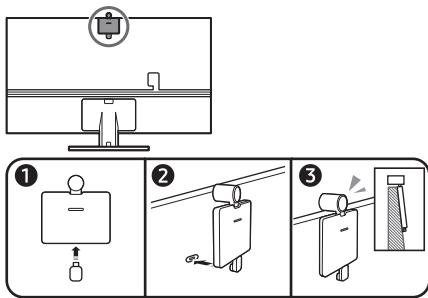
★ : On ↔ Off

You can turn on or off the microphone by using the switch at the bottom of the TV. If microphone is turned off, All voice and sound features using microphone are not available.

- This function is supported only in QN7**C/QN8**C/QN9**C/Q7*C/Q8*C/QN8*C/QN9*C/S8*C/S9*C Series.
- The position and shape of the microphone switch may differ depending on the model.
- During analysis using data from the microphone, the data is not saved.

Connecting the camera to the product (QN95C Series only)

When you connect a camera, you can use video calls, home workouts, and other new features with the camera.



Resolution	1920 x 1080, 30 fps (FHD)
Automatic lighting correction	YES
Viewing angle	85°

04 Troubleshooting and Maintenance

Troubleshooting

For more information, refer to "Troubleshooting" in the e-Manual.

🏠 > ☰ Menu > ⚙️ Settings > Support > Open e-Manual >

Troubleshooting

If none of the troubleshooting tips apply, please visit "www.samsung.com" and click Support or contact the Samsung service centre.

- This panel is made up of sub pixels which require sophisticated technology to produce. There may be, however, a few bright or dark pixels on the screen. These pixels will have no impact on the performance of the product.
- To keep your TV in optimum condition, upgrade to the latest software. Use the **Update Now** or **Auto update** functions on the TV's menu (🏠 > ☰ Menu > ⚙️ Settings > Support > Software Update > Update Now or Auto update).

The TV won't turn on.


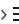

- Make sure that the power cord is securely plugged into the product and the wall outlet.
- Make sure that the wall outlet is working and the remote control sensor at the bottom of the TV is lit and glowing a solid red.
- Try pressing the **TV Controller** button at the bottom of the TV to make sure that the problem is not with the remote control. If the TV turns on, refer to "The remote control does not work".

The remote control does not work.

- Check if the remote control sensor at the bottom of the TV blinks when you press the **⏻** button on the remote control.
 - CU7 Series (except for CU77** model): If it does not blink, replace the remote control's batteries. Make sure that the batteries are installed with their poles (+/-) in the correct direction. Alkaline batteries are recommended for longer battery life.
 - Other models: When the remote's battery is discharged, charge the battery using the USB charging port (C-type), or turn over the remote to expose the solar cell to light.
- Try pointing the remote directly at the TV from 1.5-1.8 m away.
- If your TV came with a Samsung Smart Remote (Bluetooth Remote), make sure to pair the remote to the TV. To pair a Samsung Smart Remote, press the **⏻** and **▶️** buttons together for 3 seconds.

Eco Sensor and screen brightness

Eco Sensor adjusts the brightness of the TV automatically. This feature measures the light in your room and optimises the brightness of the TV automatically to reduce power consumption.

If you want to turn this off, go to  >  Menu >  Settings

> All Settings > General & Privacy > Power and Energy Saving > Brightness Optimisation.

- The eco sensor is located at the bottom of the TV. Do not block the sensor with any object. This can decrease picture brightness.

05 Specifications and Other Information

Specifications

Display Resolution

QN7**C/QN8**C/QN9**C Series: 7680 x 4320

Other models: 3840 x 2160

Sound (Output)

CU7/CU8/Q6*C/Q7*C Series: 20 W

S89C/S9*C/Q8*C Series: 40 W

QN8*C/QN7**C Series: 60 W

QN9*C Series (43"): 20 W, QN9*C Series (50"): 40 W

QN9*C Series (55"-85"): 60 W

S95C/QN95C/QN8**C Series: 70 W

QN9**C Series: 90 W

Power Supply

AC100-240V~ 50/60Hz

Power Consumption

UE43CU7100U/UE43CU7500U: 130 W

UE50CU7100U/UE50CU7500U: 145 W

UE55CU7100U/UE55CU7500U: 150 W

UE58CU7100U/UE58CU7500U: 175 W

UE65CU7100U/UE65CU7500U: 200 W

UE70CU7100U/UE70CU7500U: 240 W

UE75CU7100U/UE75CU7500U: 260 W

UE85CU7100U: 300 W

UE43CU8000U/UE43CU8500U/UE43CU8510U: 135 W

UE50CU8000U/UE50CU8500U/UE50CU8510U: 145 W

UE55CU8000U/UE55CU8500U: 165 W

UE65CU8000U/UE65CU8500U: 215 W

UE75CU8000U/UE75CU8500U: 260 W

UE85CU8000U: 320 W

QE43Q60CAU: 130 W, QE50Q60CAU: 145 W

QE55Q60CAU: 150 W, QE65Q60CAU: 175 W

QE75Q60CAU: 235 W, QE85Q60CAU: 285 W

QE55Q70CAU: 210 W, QE65Q70CAU: 250 W

QE75Q70CAU: 330 W, QE85Q70CAU: 365 W

QE50Q80CAU: 230 W, QE55Q80CAU: 255 W

QE65Q80CAU: 305 W, QE75Q80CAU: 400 W

QE85Q80CAU: 500 W, QE98Q80CAU: 445 W

QE55QN85CAU: 205 W, QE65QN85CAU: 250 W

QE75QN85CAU: 255 W, QE85QN85CAU: 340 W

QE43QN90CAU: 145 W, QE50QN90CAU: 175 W

QE55QN90CAU: 230 W, QE65QN90CAU: 295 W

QE75QN90CAU: 305 W, QE85QN90CAU: 385 W

QE55QN95CAU: 240 W, QE65QN95CAU: 260 W

QE77S89CAU: 560 W

QE55S90CAU: 320 W, QE55S95CAU: 225 W

QE65S90CAU: 370 W, QE65S95CAU: 305 W

QE77S90CAU: 470 W, QE77S95CAU: 455 W

QE83S90CAE: 780 W

QE55QN700CU: 140 W, QE65QN700CU: 175 W

QE75QN700CU: 200 W

QE65QN800CU: 370 W, QE75QN800CU: 395 W

QE85QN800CU: 430 W

QE65QN900CU: 370 W, QE75QN900CU: 430 W

QE85QN900CU: 475 W

Operating Temperature

10 °C to 40 °C (50 °F to 104 °F)

Operating Humidity

10 % to 80 %, non-condensing

Storage Temperature

-20 °C to 45 °C (-4 °F to 113 °F)

Storage Humidity

5 % to 95 %, non-condensing

Notes

- This device is a Class B digital apparatus.
- For information about the power supply, and more information about power consumption, refer to the information on the label attached to the product.
 - On most models, the label is attached to the back of the TV. (On some models, the label is inside the cover terminal.)
 - On One Connect Box models, the label is attached to the bottom of the One Connect Box.
- To connect a LAN cable, use a CAT 7 (*STP type) cable for the connection. (100/10 Mbps)
 - * Shielded Twisted Pair
- The images and specifications of the Unpacking and Installation Guide may differ from the actual product.
- Figures and illustrations in this User Manual are provided for reference only and may differ from the actual product appearance. Product design and specifications may change without notice.

An administration fee may be charged in the following situations:

- (a) An engineer is called out at your request, but it is found that the product has no defect (i.e., where the user manual has not been read).
- (b) You bring the unit to the Samsung service centre, but it is found that the product has no defect (i.e., where the user manual has not been read).

You will be informed of the administration fee amount before a technician visits.

Decreasing power consumption

When you shut the TV off, it enters Standby mode. In Standby mode, it continues to draw a small amount of power. To decrease power consumption, unplug the power cord when you don't intend to use the TV for a long time.

Licences

 Dolby Audio

POWERED BY

QUICKSET[®]

 HEVC Advance[™]
Covered by Patents at patentlist.hevcadvance.com

 HDMI[™]
HIGH-DEFINITION MULTIMEDIA INTERFACE

The terms HDMI, HDMI High-Definition Multimedia Interface, HDMI trade dress and the HDMI Logos are trademarks or registered trademarks of HDMI Licensing Administrator, Inc.

Recommendation - EU Only



Hereby, Samsung declares that this radio equipment is in compliance with Directive 2014/53/EU and the relevant UK statutory requirements.

The full text of the declaration of conformity is available at the following internet address:

<http://www.samsung.com> go to Support and enter the model name.

This equipment may be operated in all EU countries and in the UK.

SAMSUNG

Пайдаланушы нұсқаулығы

Осы Samsung өнімін сатып алғаныңызға рақмет.

Қызметтерді толық алу үшін мүмкіндігіне ие болу үшін өніміңізді www.samsung.com сайтына тіркеңіз.







Үлгі _____ Сериялық № _____

Осы Пайдаланушы нұсқаулығын оқымас бұрын

Осы теледидармен бірге бұл пайдаланушы нұсқаулығы және кіріктірілген электрондық нұсқаулық (📖) > ≡ Мәзір > ⚙️ Параметрлер > Қолдау > e-Manual мазмұнын ашу) келеді.

Ескерту! Қауіпсіздік туралы маңызды нұсқаулар

Теледидарды пайдаланар алдында қауіпсіздік нұсқауларын оқып шығыңыз. Белгілердің түсіндірмесін төмендегі кестеден қараңыз, олар сіздің Samsung құрылғыңыздағы белгілерден өзгеше болуы мүмкін.

АБАЙ БОЛЫҢЫЗ	
ЭЛЕКТР ТОҒЫ СОҒУ ҚАТЕРІ АШУҒА БОЛМАЙДЫ	
<p>АБАЙ БОЛЫҢЫЗ: ЭЛЕКТР ҚАТЕРІН АЗАЙТУ ҮШІН ҚАҚПАҒЫН (НЕМЕСЕ АРТҚЫ ҚАҚПАҒЫН) АЛМАҢЫЗ. ҚҰРЫЛҒЫНЫҢ ІШІНДЕ, ПАЙДАЛАНУШЫ ЖӨНДЕЙ АЛАТЫН ЕШБІР БӨЛШЕК ЖОҚ. ЖӨНДЕУ ЖҰМЫСТАРЫНЫҢ БАРЛЫҒЫН БІЛІКТІ МАМАҢҒА ТАПСЫРЫҢЫЗ.</p>	
	Бұл белгіше құрылғының ішінде жоғары кернеу бар екенін көрсетеді. Осы өнімнің ішкі бөлшектеріне қол тигізу қауіпті.
	Бұл белгі осы құрылғыны іске пайдалануға және күтіп ұстауға қатысты маңызды нұсқаулар кітапшасының жинаққа кіргенін көрсетеді.
	II класс өнімі: Бұл таңба құрылғыны жерге тұйықтау (қосу) арқылы қауіпсіз қосылым жасаудың қажет емес екенін білдіреді. Егер мына белгі тоққа қосылатын сымы бар құрылғыңызда болмаса, құрылғыны МІНДЕТТІ ТҮРДЕ жерге қауіпсіз қосу (тұйықтау) керек.
	АТ кернеуі: Осы таңба арқылы белгіленетін атаулы кернеу – АТ кернеуі.
	ТТ кернеуі: Осы таңба арқылы белгіленетін атаулы кернеу – ТТ кернеуі.
	Абай болыңыз. Пайдалану нұсқаулығын қараңыз: Бұл таңба қауіпсіздікке қатысты толық ақпаратты пайдаланушы нұсқаулығынан қарауды ұсынады.

Қуат

- Қабырға розеткаларының, ұзартқыш сымдардың немесе адаптерлердің кернеуінен және сыйымдылығынан асатындай күш түсірмеңіз. Ол өрттің шығуына немесе электр тогының соғуына әкелуі мүмкін. Кернеу мен тоқ шамасы туралы ақпаратты осы нұсқаулықтың қуат сипаттамалары бөлімінен немесе құрылғыдағы қуатпен жабдықтау жапсырмасынан қараңыз.
- Қорек сымдарын аяққа басылмайтын немесе үстіне не қарсы қойылған заттар жаншып тастамайтын етіп төсеу керек. Әсіресе қорек сымның ашаға, адаптерге жақын ұшына және құрылғыдан шыққан жеріне мұқият назар аударыңыз.
- Осы құрылғының ашық жерлеріне ешқашан басқа темір зат сұқпаңыз. Бұл электр тогының соғуына әкелуі мүмкін.
- Электр қатеріне ұшырамау үшін, осы құрылғының ішкі жағын ешқашан қолмен ұстамаңыз. Осы құрылғыны тек уәкілетті техник ғана ашуға тиіс.
- Қорек сымның мықтап жалғанғанына көз жеткізіңіз. Қуат сымын розеткадан әрқашан ашаның өзінен ұстап ағытыңыз. Ешқашан қуат сымынан тартып ағытпаңыз. Қорек сымын су қолмен ұстамаңыз.
- Егер осы құрылғы дұрыс жұмыс істемесе - әсіресе, одан әдеттен тыс шуыл немесе түтін шықса - дереу ашасынан суырыңыз да, уәкілетті дилерге немесе Samsung жөндеу орталығына хабарласыңыз.
- Құрылғыны найзағай жарқылынан қорғау үшін немесе қараусыз қалдырғанда не ұзақ уақыт қолданбаған кезде, ашасынан суырып, антенна немесе кабельдік телевизия жүйесін ағытыңыз.
 - Шаң жиналып қалса, электр қатері немесе электр ағысы пайда болуы немесе өрт шығып, жарқыл немесе қызу пайда болуы немесе қорек сымның қаптамасы бүлінуі мүмкін.
- Жерге дұрыс қосылған аша мен розетканы ғана пайдаланыңыз.
 - Жерге дұрыс тұйықталмаса, электр қатері орын алуы немесе құрылғыға зақым келуі мүмкін. (I-ші сынып құрылғысына ғана қатысты.)
- Осы құрылғыны толық сөндіру үшін розеткадан ағытыңыз. Қажет болған жағдайда осы аспаптың тоқтан жылдам суырылуын қамтамасыз ету үшін қабырғадағы розетка мен қуат ашасына оңай жетуге болатынына көз жеткізіңіз.

Орнату

- Осы құрылғыны батарея немесе қызу қондырғысының қасына немесе үстіне не күн сәулесі тура түсетін жерге қоймаңыз.
- Осы құрылғының үстіне су құйылған сауыттарды (құмыра, т.с.с.) қоймаңыз, себебі өрт немесе электр қатері орын алуы мүмкін.
- Бұл құрылғыға жаңбырдың немесе ылғалдың тиюіне жол бермеңіз.
- Құрылғыны шаңы көп, температурасы жоғары не төмен, ылғалдылығы жоғары, химиялық заттары бар жерге немесе әуежай, теміржол вокзалы, т.с.с. тәрізді, теледидар тәулігіне 24 сағат жұмыс істейтін жерлерге орнататын болсаңыз, міндетті түрде Samsung уәкілетті қызмет көрсету орталығына хабарласыңыз. Олай етпесеңіз, теледидарға елеулі нұқсан келуі мүмкін.
- Осы аспапқа сұйық затты тамшылатпаңыз немесе шашыратпаңыз.

ТД-ды қабырғаға орнату



Егер осы ТД-ды қабырғаға орнатсаңыз, өндіруші белгілеген нұсқауларды бұлжытпай орындаңыз. Егер дұрыс орнатылмаса, теледидар жылжып немесе құлап түсіп, баланы немесе ересек адамды қатты жарақаттауы, теледидарға елеулі зақым келтіруі мүмкін.

- Samsung қабырғалық аспа жинағына тапсырыс беру үшін Samsung қызмет көрсету орталығына хабарласыңыз.
- Samsung Electronics қабырғалық аспа жинақты өз бетіңізбен орнатып, жарақат алсаңыз не басқа адамдар зардап шексе немесе мүлікке нұқсан келсе, ешбір жауапкершілік көтермейді.
- VESA стандартына сай емес немесе ұсынылмаған қабырғаға ілу жинағы қолданылса немесе сатып алушы өнімді орнату нұсқауларын орындамай, өнімге нұқсан келсе не адам жарақат алса, Samsung компаниясы жауапкершілік көтермейді.
- Қабырғалық аспа жинақты қатты қабырғаға, еденге перпендикуляр бағытта орнатыңыз. Қабырғалық аспа жинақты гипсокартоннан басқа қабырғаға орнату алдында қосымша ақпарат алу үшін ең жақын жердегі дилерге хабарласыңыз. Егер ТД-ды төбеге немесе көлбеу қабырғаға орнатсаңыз құлап, адам қатты жарақат алуы мүмкін.
- Қабырғаға ілу жинағын орнатқан кезде, барлық төрт VESA бұрандасын бұрауды ұсынамыз.
- Егер қабырғаға небары екі үстіңгі бұранданың көмегімен бекітілетін қабырғаға ілу жинағын орнатқыңыз келсе, міндетті түрде орнатудың осы түрінде қолданылатын Samsung қабырғаға ілу жинағын пайдаланыңыз. (Географиялық аймаққа байланысты қабырғаға ілу жинағының осы түрін сатып ала алмауыңыз мүмкін).
- Теледидарды 15 градустан асыра қисайтпаңыз.
- Қабырғалық аспа жинақтың стандартты өлшемдері Қаптамадан шығару және орнату нұсқаулығы құжатындағы кестеде көрсетілген.



Қабырғаға ілу жинағын теледидар тоққа қосылу тұрғанда орнатуға болмайды. Бұл адамның электр тоғы соғуынан жарақат алуына себеп болуы мүмкін.

- Стандартты өлшемнен ұзын немесе VESA бұрандалар стандартына сай келмейтін бұрандаларды қолданбаңыз. Тым ұзын бұрандалар теледидардың ішкі бөлшектеріне зиян келтіруі мүмкін.
- VESA стандартты бұрандалар спецификациясына сай келмейтін қабырғалық аспа жинақ қолданылса, бұрандаларының ұзындықтары қабырғалық аспа жинақ спецификациясына байланысты басқаша болуы мүмкін.
- Бұрандаларды өте қатты қатайтпаңыз. Себебі құрылғыға зақым келуі немесе құрылғы құлап, адам жарақат алуы мүмкін. Samsung бұндай қатерлі оқиғалар үшін жауапкершілік көтермейді.
- ТД-ды үнемі екі адам қабырғаға орнатуға тиіс.
 - 82 дюймдік немесе үлкенірек теледидарларды қабырғаға төрт адам орнатуы керек.

ТД-ды дұрыс желдету

Теледидар *мен One Connect қорапшасын орнатқанда ауаның алмасуына кедергі жасамау үшін теледидар *мен One Connect қорапшасы және басқа нысандар (қабырғалар, шкафтың бүйірлері және т.б.) арасында міндетті түрде кемінде 10 см қашықтық сақталуы керек. Дұрыс желдетпеген кезде, құрылғының ішкі температурасы артып, өрт шығуы немесе оған зақым келуі мүмкін.

*: One Connect қорапшасына қолдау көрсететін үлгі ғана

- ТД-ды тұрғыға қою немесе қабырғалық аспа жинаққа орнату үшін Samsung Electronics бөлшектерін ғана қолдануды ұсынамыз. Егер басқа өндіруші шығарған бөлшектерді қолдансаңыз, өнімге зақым келуі немесе ол құлап, адам жарақат алуы мүмкін.

Сақтық шарасы



Абайлаңыз: ТД-ды тартса, итерсе немесе үстіне шықса, құлап кетуі мүмкін. Сондай-ақ, балалардың ТД-ға артылып тұрмауына немесе оны қозғамауына көз жеткізіңіз. Бұл әрекет теледидардың төңкеріліп кетіп, адамдардың елеулі жарақат алуына немесе қазасына себеп болуы мүмкін. ТД жинағымен қоса берілген қауіпсіздік парағындағы сақтық шараларының барлығын орындаңыз. “Теледидарды құлап кетуден сақтау” тармағын қарап, құлап кетуге қарсы құралды сатып алып орнату арқылы орнықтылық пен қауіпсіздікті барынша жақсы қамтамасыз етуге болады.



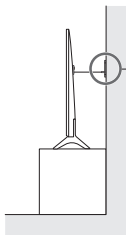
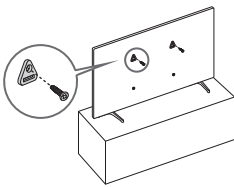
ЕСКЕРТУ: Теледидарды ешқашан орнықсыз жерге қоймаңыз. Теледидар қондырғысы құлап кетіп, адамдардың елеулі жарақат алуына немесе қазасына себеп болуы мүмкін. Мына сияқты қарапайым сақтық шараларын орындау арқылы көптеген зақымдарға, әсіресе балалардың жарақат алуына жол бермеуге болады.

- Әрқашан Samsung ұсынған шкафтарды немесе тұрғыларды немесе құрастыру әдістерін пайдаланыңыз.
- Теледидарды қауіпсіз түрде көтеріп тұра алатын жиһазды ғана пайдаланыңыз.
- Теледидар орналастырылған жиһаздың шетінен теледидардың шығып тұрмағанына көз жеткізіңіз.
- Балаларға теледидарға немесе оның басқару құралдарына жету үшін жиһаздың үстіне шығудың қауіпті екенін түсіндіріңіз.
- Теледидарға жалғанған сымдар мен кабельдерді оларға кісі сүрініп, тартып қалмайтындай немесе жұлып алмайтындай етіп өткізіңіз.
- Теледидарды ешқашан орнықсыз жерге қоймаңыз.
- Теледидарды биік жиһаздың (мысалы, шкафтың немесе кітап сөресінің) үстіне қойғанда, жиһаз бен теледидарды қолайлы тіреуге анкермен бекітпей тұрып қоюға болмайды.
- Теледидар мен тіреуіш жиһаздың арасында болуы мүмкін матаның немесе басқа материалдардың үстіне теледидарды қоюға болмайды.
- Ойыншық немесе қашықтан басқару пульті сияқты заттарды теледидардың немесе теледидар қойылған жиһаздың үстіне қоюға болмайды, себебі балалар олардың үстіне шығуға тырысуы мүмкін.

Егер қолданыстағы теледидарды сақтауға қоятын немесе орнын ауыстыратын болсаңыз, жоғарыдағы шараларды ескеру қажет.

- ТД-ды тазалау немесе орнын ауыстыру үшін жылжытқан кезде тұрғыны тартпаңыз.

ТД-дың құлап қалуына жол бермеу



Қабырға анкері
(жинаққа
кірмейді)

1. Тиісті бұрандалардың көмегімен қапсырмалар жинағын қабырғаға мықтап бұрап бекітіңіз. Бұрандалардың қабырғаға мықтап бекітілетініне көз жеткізіңіз.
 - Қабырғаның түріне байланысты қабырға анкері тәрізді қосымша зат қажет болуы мүмкін.

2. Тиісті өлшемді бұрандалардың көмегімен қапсырмалар жинағын теледидарға мықтап бұрап бекітіңіз.
 - Бұрандалардың техникалық сипаттамаларын, Қаптамадан шығару және орнату нұсқаулығы құжатының кестесіндегі стандартты бұранда бөлшегін қараңыз.
3. ТД-ға бекітілген қапсырмалар мен қабырғаға бекітілген қапсырмаларды берік сым арқылы жалғап, содан кейін сымды мықтап байлаңыз.
 - ТД артқа қарай құлап кетпес үшін қабырғаға жақын орнатыңыз.
 - Қабырғаға бекітілген қапсырмалар ТД-ға бекітілген қапсырмалармен бір деңгейде немесе олардан төменірек тұру үшін сымды жалғаңыз.

Іс-әрекет

- Бұл құрылғы батареямен жұмыс істейді. Сіз тұрған жерде, осы батареяларды қоқысқа дұрыс тастауды қажет ететін қоршаған ортаны қорғау ережелері болуы мүмкін. Ескірген батареяны тастау немесе өңдеуден өткізу туралы ақпаратты жергілікті мекемеге хабарласып алыңыз.
- Керек-жарақтарды (пультті, батареяларды немесе т.с.с.) балалардың қолы жетпейтін жерде сақтаңыз.
- Құрылғыны құлатып алмаңыз немесе соқпаңыз. Құрылғы бүлінген болса, қуат сымын суырыңыз да, Samsung қызмет көрсету орталығына хабарласыңыз.
- Пультті немесе батареяларды отқа тастамаңыз.
- Батареяларды қысқа тұйықтауға, бөлшектеуге немесе қатты қыздыруға болмайды.
- **АБАЙ БОЛЫҢЫЗ** Қашықтан басқару пультіңдегі батареялардың орнына сай келмейтін батарея түрін салсаңыз жарылыс шығуы мүмкін. Батареяның орнына, дәл осындай батареяны салыңыз.
- **ЕСКЕРТУ - ӨРТ ШЫҒУДЫҢ АЛДЫН АЛУ** ҮШІН ОСЫ ӨНІМДІ МАЙ ШАМ НЕМЕСЕ БАСҚА АШЫҚ ОТ ҚӨЗДЕРІНЕН АЛЫС ҰСТАҢЫЗ.



ТД-ды күтіп ұстау

- Осы құрылғыны тазалау үшін қорек сымын розеткадан ағытыңыз да, жұмсақ, құрғақ матамен сүртіңіз. Балауыз, бензол, спирт, сұйылтқыш, құрт-құмырысқаға қарсы құрал, ауа тазартқыш, лубрикант немесе жуғыш зат тәрізді химиялық құралдардың ешбірін қолданбаңыз. Бұл химиялық заттар ТД-дың сынын бұзуы немесе өнімге басылған жазуларды өшіруі мүмкін.
- ТД корпусының сыртын және экранын тазалаған кезде сызат түсуі мүмкін. Құрылғы корпусының сыртына және экранына сызат түспеу үшін жұмсақ шүберекпен сүртуді ұмытпаңыз.
- ТД-ға су немесе кез келген сұйық затты тура шашпаңыз. Құрылғыға кірген кез келген сұйық зат оны бүлдіруі, өртке себеп болуы немесе электр қатерін тудыруы мүмкін.

01 Қорап ішінде не бар?

Келесі бөлшектердің теледидар жинағына кіретініне көз жеткізіңіз. Керек-жарақтардың бірі жетіспесе, дилерге хабарласыңыз.

- Пайдаланушы нұсқаулығы
- Кепілдік түбіртегі / Реттеуші құжаттама (кейбір жерлерде болмайды)
- *Samsung Smart қашықтан басқару пульті
- *Қашықтан басқару & пультінің батареялары
- *CI Card адаптері
- *Теледидардың қуат сымы
- *Қабырғалық жинақтың адаптері x 2
- **One Connect қорапшасы
- **One Connect қорапшасының қуат сымы
- **One Connect кабелі x 2
- **One Connect кабель ұстағышы (қабырғалық аспаға арналған)
- Веб-камера / Объектив қақпағы / Түрлендіргіш адаптер (QN95C сериясы ғана)

*: Үлгіге немесе географиялық аймаққа байланысты жоғарыда көрсетілген элементтердің кейбірі пакетке кірмеуі мүмкін.

** : QN9***, QN8***, QN7***, S95C сериялары

- Батареялардың түрі үлгіге қарай әр түрлі болуы мүмкін.
- Элементтердің түсі мен формасы теледидар үлгісінің түріне қарай әртүрлі болуы мүмкін.
- Жинаққа кірмеген сымдарды жеке сатып алуға болады.
- Қорапты ашқан кезде керек-жарақтардың орам материалдарының артқы жағында немесе ішінде қалып қоймағанына көз жеткізіңіз.



Ескерту: Дұрыс ұстамаған кезде түскен салмақтың әсерінен экранға зақым келуі мүмкін. Теледидарды суретте көрсетілгендей екі шетінен ұстап көтеруді ұсынамыз. Қолдану туралы толық ақпаратты осы құрылғының Қаптамадан шығару және орнату нұсқаулығы нұсқаулығынан қараңыз.



02 Теледидарды One Connect қорапшасына жалғау

(One Connect қорапшасына қолдау көрсететін үлгі ғана) One Connect қорапшасы арқылы жалғау жолы туралы қосымша ақпаратты Қаптамадан шығару және орнату нұсқаулығы құжатынан қараңыз.



- One Connect қорапшасын төңкеріп немесе тігінен пайдаланбаңыз.
- Кабельге келесі әрекеттердің ешбірі жасалмауы керек. One Connect сымы желісінде қуат тізбегі бар.



Майыстыру



Бұрау



Тарту



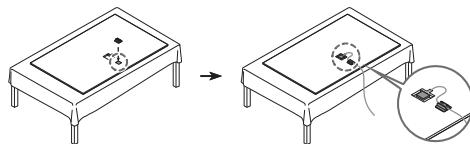
Басу



Электр қатеріне ұшырау

One Connect кабель ұстағышын пайдалану

Қабырғалық аспа жинақты орнату кезінде кабельдерді жинақтау үшін One Connect кабель ұстағышын пайдалануға болады.



03 Параметрлерді бастапқы орнату

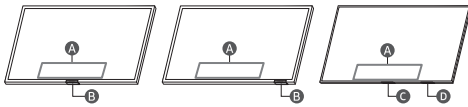
Теледидарыңызды алғаш рет қосқанда, параметрлерді орнату мүмкіндігі дереу іске қосылады. Экранында пайда болған нұсқауларды орындап, теледидардың негізгі параметрлерін өзіңіздің теледидар көруге қоятын талаптарыңызға сәйкес реттеңіз.

- Желілік смарт-қызметтерімізге қол жеткізу үшін сізге Samsung есептік жазбасы қажет. Егер жүйеге кірмеуді шешсеңіз, тек жердегі теледидарға (тек тьюнерлері бар құрылғылар) және сыртқы құрылғыларға, мысалы, HDMI арқылы қосыла аласыз.

Теледидарды басқарушы функциясын пайдалану

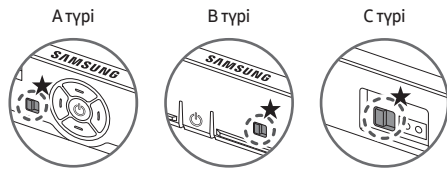
Теледидардың астыңғы жағындағы Теледидарды басқарушы түймесінің көмегімен теледидарды қосып, содан кейін Басқару мәзірі пайдаланыңыз. Басқару мәзірі теледидар қосулы тұрғанда Теледидарды басқарушы түймесі басылғанда пайда болады.

- Теледидардың төменгі жағындағы түймелердің орны мен пішіні үлгіге байланысты әр түрлі болуы мүмкін.
- Теледидардың астыңғы жағындағы SAMSUNG логотипін қорғайтын жапсырма алынбаса экран күңгірттенуі мүмкін. Қорғаныш жапсырмасы бекітілген болса, жапсырманы алып тастаңыз.



- A** Басқару мәзірі
- B** Теледидарды басқарушы түймесі / Қашықтан басқару пультінің датчигі / Микрофон ауыстырып-қосқышы
- C** Теледидарды басқарушы түймесі / Қашықтан басқару пультінің датчигі
- D** Микрофон ауыстырып-қосқышы

Микрофонды қосы және өшіру жолы



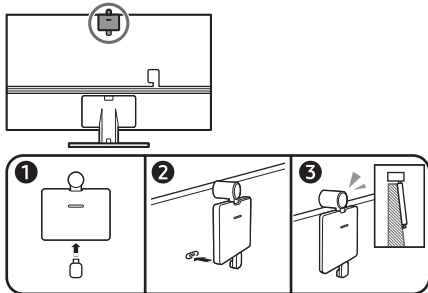
★ : Қосу ↔ Өшіру

Теледидардың төменгі жағындағы ауыстырып-қосқышты пайдалану арқылы микрофонды іске қосуға немесе өшіруге болады. Микрофон өшірілсе, микрофонды пайдаланатын барлық дауыс және дыбыс функциясы қолжетімсіз болады.

- Бұл функцияға QN7**C/QN8**C/QN9**C/Q7**C/Q8**C/QN8**C/QN9**C/S8**C/S9**C серияларында ғана қолжетімді.
- Микрофон ауыстырып-қосқышының орны мен пішіні үлгіге байланысты әртүрлі болуы мүмкін.
- Микрофон деректерін пайдалану арқылы талдау кезінде деректер сақталмайды.

Камераны өнімге қосу (QN95C сериясы ғана)

Камерасын қосқан кезде камера арқылы видео қоңыраулар, үй жаттығуларын жасау және басқа да жаңа функцияларды пайдалануға болады.



Ажыратымдылық	1920 x 1080, 30 кадр/с (FHD)
Жарықтандыруды автоматты түрде түзету	ИӘ
Теледидарды қарау бұрышы	85 °

04 Ақаулықты түзету және жөндеу

Ақаулықты түзету

Қосымша ақпаратты e-Manual құжатындағы "Ақаулықты түзету" тарауынан қараңыз.

📏 > **☰** Мәзір > **⚙️** Параметрлер > **📺** Қолдау > e-Manual мазмұнын ашу > Ақаулықты түзету

Егер ақаулықтарды жою туралы кеңестердің ешқайсысы қолданылмаса, «www.samsung.com» сайтына кіріп, қолдау көрсету немесе Samsung қызмет көрсету орталығына хабарласу түймесін басыңыз.

- Бұл панельді жасап шығару үшін күрделі технология бойынша жасалған кіші пикселдер қолданылды. Дегенмен, экранда шамалы жарық немесе күңгірт пикселдер бар болуы мүмкін. Бұл пикселдер құрылғы жұмысына еш әсер етпейді.
- ТД-ды оңтайлы күйде ұстау үшін бағдарламалық жасақтаманы соңғы нұсқасына дейін жаңартыңыз. Теледидар мәзіріндегі **Қазір жаңарту** немесе **Автоматты жаңарту** функцияларын **📏** > **☰** Мәзір > **⚙️** Параметрлер > **📺** Қолдау > **Бағдарламалық қамт-ды жаңарту** > **Қазір жаңарту** немесе **Автоматты жаңарту** пайдаланыңыз.

ТД іске қосылмайды.

- Қуат сымының қабырғадағы розеткаға және өнімге мықтап жалғанғанына көз жеткізіңіз.
- Қабырғадағы розетканың жұмыс істеп және теледидардың астыңғы жағындағы қашықтан басқару датчигінің қызыл түспен жанып тұрғанына көз жеткізіңіз.
- Теледидардың астыңғы жағындағы **Теледидарды басқарушы түймесін** басып, ақаулықтың қашықтан басқару пультіне байланысты емес екеніне көз жеткізіңіз. Егер теледидар іске қосылса, "Қашықтан басқару пульті жұмыс істемейді" деген тармақты қараңыз.

Қашықтан басқару пульті жұмыс істемейді.

- Қашықтан басқару пультінің **🔋** түймесін басқан кезде, теледидардың төменгі жағындағы қашықтан басқару пульті датчигінің жыпылықтайтынын тексеріңіз.
 - CU7 сериясы (CU77** үлгісінен басқа): Егер жыпылықтамаса, қашықтан басқару пультінің батареяларын ауыстырыңыз. Батареялардың полюстерінің (+/-) дұрыс бағытта орнатылғанына көз жеткізіңіз. Батареяның қолданыс мерзімін ұзарту үшін сілті батареяларын пайдалануды ұсынамыз.
 - Басқа үлгілер: Қашықтан басқару пультінің батареясы таусылған кезде, USB зарядтау порты (C түрі) арқылы батареяны зарядтаңыз немесе күн панелін жарыққа қарату үшін қашықтан басқару пультің теріс қаратыңыз.
- Қашықтан басқару пультің теледидарға 1,5-1,8 м қашықтықтан бағыттаңыз.
- Егер теледидармен бірге Samsung Smart қашықтан басқару пульті (Bluetooth қашықтан басқару пульті) келсе, оны теледидармен жұптастыруды ұмытпаңыз. Samsung Smart қашықтан басқару пульті қашықтан басқару пультің жұптастыру үшін **🔍** және **🔊** түймелерін бірге 3 секундтай басып тұрыңыз.



Эко сенсор және экранның жарықтылығы

Эко сенсор ТД экранының жарықтылығын автоматты түрде реттейді. Бұл функция бөлменің ішіндегі жарықты өлшейді және пайдаланылатын қуат мөлшерін азайту үшін ТД жарықтылығын автоматты түрде оңтайлы етеді.

Бұл функцияны өшіру қажет болса, > ≡ Мәзір >

Параметрлер > Барлық баптаулар > Жалпы және құпиялық

> Қуатты және энергияны үнемдеу режимі > Ашықтықты

оңтайландыру параметріне өтіңіз.

- Эко сенсоры теледидардың астыңғы жағында орналасқан. Сенсорды ешбір затпен бүркемеңіз. Бұл суреттің жарықтылығын азайтуы мүмкін.

05 Техникалық сипаттамалары және басқа ақпарат

Техникалық параметрлері

LED теледидары

Бейнебеттің ажыратымдылығы

QN7**C/QN8**C/QN9**C сериялары: 7680 x 4320

Басқа үлгілер: 3840 x 2160

Дыбыс (Шығысы)

SU7/CU8/Q6*C/Q7*C сериялары: 20 Вт

S89C/S9*C/Q8*C сериялары: 40 Вт

QN8*C/QN7**C сериялары: 60 Вт

QN9*C сериялары (43"): 20 Вт, QN9*C сериялары (50"): 40 Вт

QN9*C сериялары (55"-85"): 60 Вт

S95C/QN95C/QN8**C сериялары: 70 Вт

QN9**C сериялары: 90 Вт

Қуат көзі

Айнымалы тоқ 100-240В~ 50/60Гц

Қуат тұтынуы

UE43CU7100U/UE43CU7500U: 130 Вт

UE50CU7100U/UE50CU7500U: 145 Вт

UE55CU7100U/UE55CU7500U: 150 Вт

UE58CU7100U/UE58CU7500U: 175 Вт

UE65CU7100U/UE65CU7500U: 200 Вт

UE70CU7100U/UE70CU7500U: 240 Вт

UE75CU7100U/UE75CU7500U: 260 Вт

UE85CU7100U: 300 Вт

UE43CU8000U/UE43CU8500U/UE43CU8510U: 135 Вт

UE50CU8000U/UE50CU8500U/UE50CU8510U: 145 Вт

UE55CU8000U/UE55CU8500U: 165 Вт

UE65CU8000U/UE65CU8500U: 215 Вт

UE75CU8000U/UE75CU8500U: 260 Вт

UE85CU8000U: 320 Вт

QE43Q60CAU: 130 Вт, QE50Q60CAU: 145 Вт

QE55Q60CAU: 150 Вт, QE65Q60CAU: 175 Вт

QE75Q60CAU: 235 Вт, QE85Q60CAU: 285 Вт

QE55Q70CAU: 210 Вт, QE65Q70CAU: 250 Вт

QE75Q70CAU: 330 Вт, QE85Q70CAU: 365 Вт

QE50Q80CAU: 230 Вт, QE55Q80CAU: 255 Вт

QE65Q80CAU: 305 Вт, QE75Q80CAU: 400 Вт

QE85Q80CAU: 500 Вт, QE98Q80CAU: 445 Вт

QE55QN85CAU: 205 Вт, QE65QN85CAU: 250 Вт

QE75QN85CAU: 255 Вт, QE85QN85CAU: 340 Вт

QE43QN90CAU: 145 Вт, QE50QN90CAU: 175 Вт

QE55QN90CAU: 230 Вт, QE65QN90CAU: 295 Вт

QE75QN90CAU: 305 Вт, QE85QN90CAU: 385 Вт

QE55QN95CAU: 240 Вт, QE65QN95CAU: 260 Вт

QE77S89CAU: 560 Вт

QE55S90CAU: 320 Вт, QE55S95CAU: 225 Вт

QE65S90CAU: 370 Вт, QE65S95CAU: 305 Вт

QE77S90CAU: 470 Вт, QE77S95CAU: 455 Вт

QE83S90CAE: 780 Вт

QE55QN700CU: 140 Вт, QE65QN700CU: 175 Вт

QE75QN700CU: 200 Вт

QE65QN800CU: 370 Вт, QE75QN800CU: 395 Вт

QE85QN800CU: 430 Вт

QE65QN900CU: 370 Вт, QE75QN900CU: 430 Вт

QE85QN900CU: 475 Вт

Жұмыс температурасы

10 °C бастап 40 °C дейін (50 °F бастап 104 °F дейін)

Жұмыс ортасының ылғалдылығы

10 % - 80 %, конденсатсыз

Сақтау температурасы

-20 °C бастап 45 °C дейін (-4 °F бастап 113 °F дейін)

Сақтау ылғалдылығы

5 % - 95 %, конденсатсыз



Ескертпелер

- Бұл құрылғы В санатындағы сандық құрылғылар қатарына жатады.
- Қуатпен жабдықтау туралы ақпаратты және тұтынылатын қуат туралы толық ақпаратты өнімге жапсырылған жапсырмадан қараңыз.
 - Көптеген үлгілерде жапсырмасы теледидардың артқы жағына жапсырылған. (Кейбір үлгілерде жапсырма қақпақ түйіспенің ішінде орналасады).
 - One Connect қорапша үлгілерінде жапсырма One Connect қорапшасының төменгі жағына жапсырылады.
- LAN сымымен қосу үшін CAT 7 (*STP түрі) сымын пайдаланыңыз. (100/10 мегабит/сек)
* Shielded Twisted Pair
- Қаптамадан шығару және орнату нұсқаулығы құжатының кескіндері мен сипаттамалары нақты өнімнен өзгеше болуы мүмкін.
- Осы пайдаланушы нұсқаулығындағы суреттер мен сызбалар жалпылама ақпарат ретінде ғана берілген және олар құрылғының нақты көрінісінен өзгеше болуы мүмкін. Құрылғының дизайны мен техникалық сипаттамасы алдын ала ескертусіз өзгертілуі мүмкін.

Келесі жағдайларда әкімшілік төлемақы алынуы мүмкін:

- (а) Техникті үйге шақырсаңыз, бірақ құрылғыдан ешбір ақау табылмаса, (яғни, пайдаланушы нұсқаулығын оқымасаңыз).
- (ә) Құрылғыны Samsung қызмет көрсету орталығына апарсаңыз, бірақ құрылғыдан ешбір ақау табылмаса, (яғни, пайдаланушы нұсқаулығын оқымасаңыз).

Техник маман үйіңізге келер алдында сіз төлейтін төлемақы мөлшерін хабарлайды.

Пайдаланылатын қуат мөлшерін азайту

ТД-ды сөндірген кезде Күту режиміне ауысады. Күту режимінде тұрған кезде де шамалы мөлшерде электр қуатын пайдаланады. Пайдаланылатын қуат мөлшерін азайту үшін ТД-ды ұзақ уақыт пайдаланбаған кезде тоқ көзінен ағытыңыз.

Лицензиялар

 Dolby Audio

POWERED BY

QUICK SET™

 HEVC Advance™
Covered by Patents at patentlist.hevcadvance.com

 HDMI™
HIGH-DEFINITION MULTIMEDIA INTERFACE

The terms HDMI, HDMI High-Definition Multimedia Interface, HDMI trade dress and the HDMI Logos are trademarks or registered trademarks of HDMI Licensing Administrator, Inc.

Ұсыныс - тек ЕО үшін ғана



Samsung компаниясы осы мәлімдеме арқылы аталмыш радио құрылғының 2014/53/ЕО директивасына, сондай-ақ Ұлыбританияның тиісті заңнамалық ережелеріне сәйкес келетінін мәлімдейді.

Сәйкестік декларациясының толық мәтінін интернеттегі мына мекенжайдан алуға болады:

<http://www.samsung.com> Қолдау бетіне өтіңіз де, үлгі атауын енгізіңіз.

Бұл құрылғыны барлық ЕО елдерінде және БЭ-те қолдануға болады.

Күту режимі

Пайдаланылатын қуат мөлшерін азайту үшін ТД-ды ұзақ пайдаланбағанда электр көзінен ағытыңыз.



Символ Кедендік одақтың 005/2011 техникалық регламентіне сәйкес қолданылады және осы өнімнің қаптамасын екінші рет пайдалануға арналмағанын және жоюға жататынын көрсетеді. Осы өнімнің қаптамасын азық-түлік өнімдерін сақтау үшін пайдалануға тыйым салынады.



Символ қаптаманы жою мүмкіндігін көрсетеді. Символ сандық код және/немесе әріп белгілері түріндегі қаптама материалының белгісімен толықтырылуы мүмкін.

SAMSUNG

Foydalanish QO‘LLANMASI

Samsung mahsulotini xarid qilganingiz uchun rahmat.

To'liqroq xizmat uchun, iltimos, mahsulotingizni www.samsung.com saytida ro'yxatdan o'tkazing

Model _____ Seriya raqami. _____

Qo'llanmani o'qishdan oldin

Bu TV foydalanuvchi qo'llanmasi va ichki e-qo'llanma bilan keladi (☰) > ☰ Menu > ⚙️ Parametrlar > Qo'llab-quvvatlash > e-Manual-ni ochish).

Ogohlantirish! Xavfsizlikka oid muhim ko'rsatmalar

Televizordan foydalanishdan oldin xavfsizlik ko'rsatmalarini o'qib chiqing. Samsung mahsulotiga qo'yilgan belgilarning izohini quyidagi jadvaldan ko'ring.

DIQQAT	
TOK URISHI XAVFI MAVJUD. OCHMANG.	
DIQQAT: TOK URMASLIGI UCHUN QOPQOQNI (YOKI ORQA QISMINI) OCHMANG. ICHIDA FOYDALANUVCHI TA'MIRLAY OLADIGAN QISMLAR YO'Q. BARCHA TURDAGI XIZMATNI MALAKALI XODIMLARGA TOPSHIRING.	
	Bu belgi jihoz ichida yuqori kuchlanish borligini bildiradi. Bu jihozning har qanday ichki qismiga teginish xavflidir.
	Bu belgi jihozda ishlatish va profilaktikaga oid muhim hujjatlar borligini bildiradi.
	II-sinf jihozi: Bu belgi xavfsizlik yuzasidan yerga ulash majburiy emasligini bildiradi. Agar bu belgi elektr shnuri mavjud mahsulotga qo'yilmagan bo'lsa, bu jihoz yerga ulangan bo'lishi SHART.
	O'zgaruvchan tok kuchlanishi: Bu belgi qo'yilgan nominal kuchlanish o'zgaruvchan tok kuchlanishidir.
	Doimiy kuchlanish: Bu belgi qo'yilgan nominal kuchlanish doimiy tok kuchlanishidir.
	Diqqat. Foydalanish yo'riqnomasiga qarang: Bu belgi xavfsizlikka oid batafsil ma'lumot uchun foydalanuvchi qo'llanmasiga qarash kerakligini bildiradi.

Elektr energiyasi

- Devor rozetkalari, uzaytirgich yoki adapterlarni kuchlanish va sig'imidan ortiqcha zo'riqishiga yo'l qo'ymang. Bu yong'inga yoki elektr toki urishiga olib kelishi mumkin.
Tok kuchlanishi va kuchi to'g'risida ma'lumot olish uchun mahsulotning qo'llanmasidagi ta'minot xarakteristikalari bo'limiga yoki mahsulotga yopishtirilgan ta'minot manbai yorlig'iga qarang.
- Elektr ta'minoti simlari shunday joylashtirilsinki, ularning ustidan yurilmasin yoki buyum qo'yilmasin. Simning oxirgi va televizorga ulangan bosh qismiga alohida e'tibor bering.
- Hech qachon jihozning tirqishlariga metal buyum tiqmang. Bu elektr toki urishiga olib kelishi mumkin.
- Tok urmasligi uchun hech qachon bu jihozning ichki qismlariga tegmang. Bu jihozni faqat malakali usta ochishi lozim.
- Vilkani mahkam o'rnatib suqing. Vilkani rozetkadan sug'urishda doim vilkadan ushlab torting. Hech qachon simidan tortib rozetkadan sug'urmang. Elektr simiga ho'l qo'lingiz bilan tegmang.
- Agar apparat normal ishlamasa, xususan, g'ayrioddiy shovqin yoki hid chiqarsa, darhol tokdan sug'uring va vakolatli diler yoki Samsung xizmat ko'rsatish markaziga murojaat qiling.
- Jihozni chaqmoqdan himoya qilish uchun yoki uzoq vaqtga e'tiborsiz qoldirish yoki ishlatmaslik uchun rozetkadan sug'urib qo'ying, antenna yoki kabel tizimini ham uring.
 - Chang yig'ilib qolsa, elektr simi uchqun chiqarishi va qizishi yoki izolyatsiya shikastlanishi tufayli tok urishi, tok o'tishi yoki yong'in chiqishi mumkin.
- Tegishli tarzda yerga ulangan vilka va rozetkadan foydalaning.
 - Yerga to'g'ri ulanmagan bo'lsa, tok urishi yoki jihozga shikast yetishi mumkin. (Faqat I-sinf jihozi)
- Bu jihozni butunlay o'chirish uchun rozetkadan sug'uring. Zarur paytda jihozni tezda rozetkada uzish imkoniyatini ta'minlash uchun rozetka va vilka qulay joyda bo'lishiga amin bo'ling.



O'rnatish

- Jihozni radiator yoki isitkich yaqiniga yoki ustiga qo'ymang, o'tib tushadigan joyga ham qo'ymang.
- Jihoz ustiga suv solingan idish (vaza va hokazo) qo'ymang, chunki yong'in chiqishi yoki tok urishi mumkin.
- Qurilmani yomg'ir yoki namlik ta'sirida qoldirmang.
- Agar televizorni kuchli chang, yuqori yoki baland harorat, yuqori namlik, kimyoviy moddalar bor joyda yoki aeroport, vokzal kabi 24 soat ishlaydigan joyga o'rnatmoqchi bo'lsangiz, vakolatli Samsung xizmat ko'rsatish markaziga bog'lanib, maslahat oling. Aks holda televizorga jiddiy shikast yetishi mumkin.
- Jihoz ustiga suv tomchilashi yoki sachrashiga yo'l qo'ymang.

Televizorni devorga o'rnatish



Agar televizorni devorga o'rnatmang, ishlab chiqaruvchi bergan ko'rsatmalarga aniq rioya qiling. Agar u to'g'ri o'rnatilmagan bo'lsa, TV siljishi yoki tushib ketishi va bola yoki kattalarga tan jarohat yetkazishi va TVga jiddiy zarar yetkazishi mumkin.

- Samsung kronshteyn majmuasini buyurtma qilish uchun Samsung xizmat ko'rsatish markaziga murojaat qiling.
- Agar devor kronshteynini o'zingiz o'rnatishga qaror qilsangiz, mahsulotga shikast yetkazilishiga yoki biror kishi jarohatlanishiga Samsung Electronics javob bermaydi.
- VESAgaga to'g'ri kelmaydigan yoki tavsiya etilmagan mahkamlash uskunalarini ishlatishda yoki mijozning mahsulotni o'rnatishda instruksiyaga amal qilmasligidan mahsulotga shikast yetkazilishiga yoki biror kimning jarohatlanishiga Samsung javobgar bo'lmaydi.
- Kronshteynni mustahkam, polga perpendikulyar joylashgan devorga o'rnatish. Devor kronshteynini gipsokartondan boshqa yuzaga o'rnatishdan oldin qo'shimcha ma'lumot uchun mutaxassisga murojaat qiling. Agar televizorni shiftda yoki qiya devorga o'rnatmang, tushib ketib, jiddiy jarohat yetkazishi mumkin.
- Kronshteynni o'rnatishda to'rtala VESA (devor kronshteyni) vintlarini qotirishni maslahat beramiz
- Agar faqat tepadagi ikkita vint bilan devorga o'rnatiladigan kronshteyn o'rnatmoqchi bo'lsangiz, shu tarzda o'rnatish mumkin bo'lgan Samsung kronshteynini ishlatish. (Ushbu turdagi devorga o'rnatiladigan to'plam ba'zi mintaqalarda xarid qilib bo'lmaydi).
- Televizorni 15 gradusdan ko'proq qiya qilib o'rnatmang.
- Devorga o'rnatiladigan to'plamlarning standart o'lchamlari jadvalning da ko'rsatilgan. Qadoqdan chiqarish va o'rnatish qo'llanmasi.



Televizor yoqilganligida kronshteynni o'rnatmang. Bu tok urishi natijasida jarohatga olib kelishi mumkin.

- Standart o'lchamdan uzun bo'lgan yoki VESA standartiga to'g'ri kelmaydigan vintlarni ishlatmang. Ortiqcha uzunlikdagi vintlar televizorning ichki qismlariga shikast yetkazishi mumkin.
- VESA standartlariga mos kelmaydigan kronshteynlarning xarakteristikalariga qarab, vintlar uzunligi turlicha bo'lishi mumkin.
- Vintlarni haddan tashqari qotirib yubormang. Bu mahsulotning tushib ketishi yoki shikastlanishiga va shu tufayli biror kimsaning jarohatlanishiga olib kelishi mumkin. Samsung bu kabi hodisalarga javobgar bo'lmaydi.
- Televizorni devorga doim ikki kishi o'rnatish.
 - 82 va kattaroq duymli modeldagi televizorni to'rt kishi devorga o'rnatish.

TV uchun havo aylanishini ta'minlash

Televizor* bilan One Connect qurilmasi o'rnatilganida, havo yaxshi aylanishi uchun TV* va One Connect bilan boshqa jismlar (devor, shkaf yoni va hokazo) orasida kamida 10 sm oraliq qoldiring. Yetarlicha havo aylanishi ta'minlanilmasa, jihoz qizib ketib, yong'in chiqishi yoki jihozda muammo paydo bo'lishi mumkin.

*: Faqat One Connect bilan ishlaydigan model

- Televizorni stend yoki kronshteyn bilan o'rnatishda faqat Samsung Electronics tomonidan ishlab chiqarilgan qismlarni ishlatishni maslahat beramiz. Boshqa ishlab chiqaruvchining qismlari ishlatilsa, jihoz bilan qiyinchilik tug'lishi yoki tushib ketishi oqibatida jarohat yetkazishi mumkin.

Ehtiyot chorasi



Diqqat: Televizor tortilsa, itarilsa yoki ustiga chiqilsa, tushib ketishi mumkin. Ayniqsa bolalar televizorga osilib, qimirlatib qo'ymas. Natijada televizor ag'darilib tushib, jiddiy jarohat yoki o'limga olib kelishi mumkin. Televizor bilan birga kelgan xavfsizlik flayeridagi barcha ehtiyot choralarini ko'ring. Qo'shimcha barqarorlik va xavfsizlik uchun yiqilib ketishlarga qarshi qurilma sotib olishingiz va uni "TV ning yiqilib ketishining oldini olish" bo'limiga qaragan holda o'rnatishingiz mumkin.



OGOHLANTIRISH: Hech qachon televizorni beqaror joyga joylashtirmang. Televizor tushib ketib, jiddiy jarohat yoki o'limga sabab bo'lishi mumkin. Quyidagi kabi oddiy ehtiyot choralarini ko'rish bilan ko'pgina jarohatlarning, ayniqsa bolalarning jarohatlari oldini olish mumkin

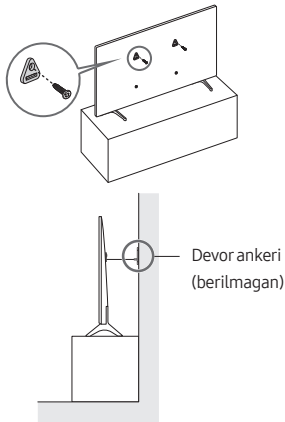


- Doimo Samsung tomonidan tavsiya qilingan kabinetlar, tayanchlar yoki o'rnatish usullaridan foydalaning.
- Doim televizorni xavfsiz ushlab turishi mumkin bo'lgan mebellardan foydalaning.
- Doim televizorning ushlab turuvchi mebel qirrasidan ortiqcha osilib turmaganiga ishonch hosil qiling.
- Doim bolalarni televizor yoki uning boshqaruv elementlariga yetishi uchun mebel ustiga chiqishning xavfli ekani to'g'risida ogohlantiring.
- Doim televizorga ulangan simlar va kabellarni shunday tortingki, ularga qoqilib ketish, tortish yoki ushlab mumkin bo'lmasin.
- Hech qachon televizorni beqaror joyga joylashtirmang.
- Hech qachon mebel va televizorni turg'un tayanchga anker boltlar bilan qotirmasdan turib, baland mebellarga televizorni (masalan, shkaf yoki kitob javoni) joylashtirmang.
- Hech qachon televizor va qo'llab-quvvatlovchi mebel o'rtasida joylashgan mato yoki boshqa materiallar ustiga televizorni joylashtirmang.
- O'yinchoq yoki pult kabi narsalarni televizor yoki u joylashgan mebel ustiga qo'ymang, bolalar osilib chiqishi mumkin.

Agar mavjud televizor qoldirilib, boshqa joyga ko'chiriladigan bo'lsa, yuqoridagilarga amal qiling.

- Televizorni ko'chirish yoki tozalash uchun uni siljitish yoki ko'tarish kerak bo'lsa, taglikni tortib olingan.

Televizorning tushib ketishi oldini olish



1. Mos keladigan vintlar yordamida skobkalar to'plamini devorga mahkamlang. Vintlar devorga mahkam qotganiga amin bo'ling.
 - Devorning turiga qarab, anker singari qo'shimcha materiallar kerak bo'lishi mumkin.

2. Mos o'lchamli vintlar yordamida skobkalar to'plamini televizorga mahkamlang.
 - Vintlar spetsifikatsiyasi to'g'risida bilib olish uchun jadvalidagi Qadoqdan chiqarish va o'rnatish qo'llanmasi da keltirilgan standart vintlar qismiga qarang.
3. Televizorga qotirilgan skobkalar bilan devorga qotirilgan skobkalarni mustahkam, kuchli sim bilan bog'lang va simni mahkam qotiring.
 - Televizorni orqaga tushib ketmaydigan qilib, devorga yaqin o'rnatng.
 - Simni ulaganda devorga qotirilgan skobkalar televizorga qotirilgan skobkalar bilan bir xil balandlikda yoki pastroqda bo'lsin.

Foydalanish qoidalari

- Jihozda batareya ishlatiladi. Siz yashayotgan hududda bu batareyalarni tegishli tarzda chiqitga chiqarishga oid qoidalarni qabul qilingan bo'lishi mumkin. Chiqitga chiqarish yoki qayta ishlash yuzasidan ma'lumot uchun mahalliy idoralarga murojaat qiling.
- Anjomlarni (pult, batareyalar va hokazo) bolalar qo'li yetmaydigan joyda saqlang.
- Jihozni tashlab yubormang yoki zarba bermang. Agar jihoz shikastlansa, tokdan sug'uring va Samsung xizmat ko'rsatish markaziga murojaat qiling.
- Pult yoki batareyalarni olovga tashlamang.
- Batareyalarni qisqa tutashuv qilmang, qismga ajratmang yoki qizdirmang.
- **DIQQAT:** Pultdagi batareyalar o'rniga boshqa turidagini solsangiz, portlash xavfi vujudga keladi. Faqatgina ayni yoki o'xshash turidagiga almashtiring.
- **OGOHLANTIRISH - YONG'IN YUZAGA KELISHINI OLDINI OLISH UCHUN, SHAMLAR VA BOSHQA OCHIQ ALANGALI JISMLARNI HAR DOIM USHBU MAHSULOTDAN UZOQDA SAQLANG.**



Televizorni ehtiyot qilish

- Jihozni tozalash uchun vilkani rozetkadan sug'uring va jihozni yumshoq, quruq sochiq bilan arting. Mum, benzol, spirt, suyuultirgich, insektitsid, havo xushbo'ylatgich, moylash materiallari yoki kir yuvish vositalari kabi kimyoviy moddalarni ishlatmang. Bu moddalar televizorning ko'rinishiga shikast yetkazishi yoki sirtidagi yozuvlarni o'chirib tashlashi mumkin.
- Tozalash paytida TV sirti va ekranini tiralishi mumkin. Tirnatmasligi uchun sirtini va ekranini yumshoq sochiq bilan ehtiyot bo'lib arting.
- TV ustiga to'g'ridan-to'g'ri suv yoki boshqa suyuqlik sepmang. Jihoz ichiga suyuqlik kirs, ishdan chiqishi, yong'in chiqarishi yoki tok urishi mumkin.

01 Qutida nima bor?

Televizor to'plamida quyidagilar mavjudligiga ishonch hosil qiling. Birortasi yetishmasa, dilerga murojaat qiling.

- Foydalanuvchi qo'llanmasi
- Kafolat kartasi / Me'yoriy hujjat (ayrim mamlakatlarda yo'q)
- *Samsung smart masofaviy boshqaruv pulti
- *Masofadan boshqarish pulti & batareyalari
- *CI karta adapteri
- *TV elektr kabeli
- *Devorga o'rnatish moslamasi x 2
- **One Connect qurilmasi
- **One Connect qurilmasi elektr kabeli
- **One Connect kabeli x 2
- **One Connect kabel bog'ichi (kronshteyn uchun)
- Veb-kamera / Linza qoplamasi / Pogo turi (faqat QN95C seriyasi)

*: Modelga yoki geografik hududga qarab, yuqorida keltirilganlarning ayrimlari paketga kiritilmasligi mumkin.

** : QN9**C, QN8**C, QN7**C, S95C seriya

- Batareya turi modeliga qarab farqlanishi mumkin.
- Modeliga bog'liq ravishda anjomlarning rangi va shakli turlicha bo'lishi mumkin.
- Kabellar to'plamga kirmaydi, ularni alohida xarid qilish mumkin.
- Qutini ochganda ayrim anjomlar o'rama orqasiga yoki ichiga berkinib qolishi mumkin.



Ogohlantirish: Ekran ehtiyot qilinmasa, bevosita bosish tufayli shikastlanishi mumkin. Televizorni ko'rsatilganidek qilib chetlaridan ko'tarishni maslahat beramiz. Batafsil axborot uchun jihoz bilan birga kelgan Qadoqdan chiqarish va o'rnatish qo'llanmasi bilan tanishib chiqing.



02 Televizorni One Connect qurilmasi bilan ulash

(Faqat One Connect bilan ishlaydigan model)

One Connect qurilmasi orqali qanday ulash to'g'risida batafsil ma'lumotlar olish uchun Qadoqdan chiqarish va o'rnatish qo'llanmasi ga qarang.



- One Connect qurilmasi oyog'i osmondan yoki tik holatda ishlatilmasligi kerak.
- Kabelga nisbatan quyidagilardan ehtiyot bo'ling. Kabel One Connect tarkibida elektr zanjiri mavjud.



Bukish



Burash



Tortish



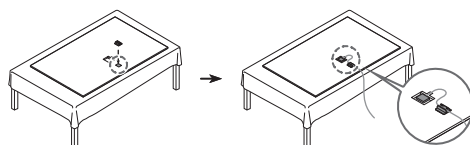
Bosish



Tok urishi

One Connect kabel bog'ichini ishlatish

Kronshteynni o'rnatayotganda One Connect kabel bog'ichi yordamida kabellarni yig'ishtirib qo'yish mumkin.



03 Dastlabki sozlash

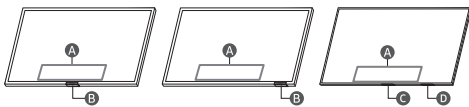
Televizorni ilk bor yoqqaningizda darhol dastlabki sozlash ishga tushadi. Ekranda ko'rsatilgan ko'rsatmalarni bajaring va televizorning asosiy parametrlarini ko'rish muhitingizga sozlang.

- Tarmoq asosidagi smart xizmatlarimizga kirish uchun sizga Samsung hisobi zarur. Agar hisobga kirmaslikni tanlasangiz, faqat yerusti TV (faqat tyunerli qurilmalarga taalluqli) va tashqi qurilmalarga ulashingiz mumkin (masalan, HDMI orqali).

Televizor boshqaruvi ishlatish

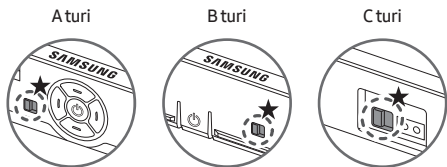
Televizor tagidagi **Televizor boshqaruvi** tugmasi bilan yoqib, keyin **Boshqaruv menyusi** ishlatish mumkin. Televizor ishlab turganida **Televizor boshqaruvi** tugmasini bossangiz, **Boshqaruv menyusi** menyusi ko'rsatiladi.

- Televizor pastki qismidagi tugmalarning joylashuvi va shakli modelga qarab farq qilishi mumkin.
- SAMSUNG logotipi ustidagi yoki televizorning pastki qismidagi himoya plyonkasi olib tashlanmagan bo'lsa, ekran qorong'u ko'rinishi mumkin. Himoya plyonkasi biriktirilgan bo'lsa, olib tashlang.



- A** Boshqaruv menyusi
- B** Televizor boshqaruvi tugmasi / Pult datchigi / Mikrofon tugmasi
- C** Televizor boshqaruvi tugma / Masofadan boshqarish datchigi
- D** Mikrofon tugmasi

Mikrofon qanday yoqiladi va o'chiriladi



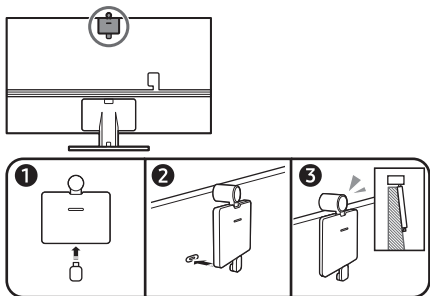
★ : Yoq ↔ O'ch

TV quyi qismidagi tugma bilan mikrofonni yoqish yoki o'chirish mumkin. Agar mikrofon o'chirilsa, mikrofondan foydalanadigan ovoz va tovush funksiyalari ishlamaydi.

- Bu funksiya faqat QN7**C/QN8**C/QN9**C/Q7*C/Q8*C/QN8*C/QN9*C/S8*C/S9*C seriyalarda qo'llab-quvvatlanadi.
- Mikrofon tugmasining joylashuvi va shakli modeliga qarab farq qilishi mumkin.
- Mikrofondan olingan axborotlar yordamida tahlil qilish paytida axborotlar saqlanmaydi.

Kamerani mahsulotga ulash (faqat QN95C seriyasi)

Kamerani ulagach, kamera bilan video chaqiruv, uy mashqlari va boshqa yangi funksiyalardan foydalanish mumkin.



Piksellar sig'imi	1920 x 1080, 30 fps (FHD)
Avtomatik yoritishni tuzatish	HA
Ko'rish burchagi	85°

04 Nosozlikni hal qilish va profilaktika

Nosozliklarni hal qilish

Qo'shimcha ma'lumot uchun Elektron qo'llanmadagi "Nosozliklarni hal qilish" qismiga qarang.

☰ > ☰ Menu > ⚙️ Parametrlar > Qo'llab-quvvatlash > e-Manual-ni ochish > Nosozliklarni hal qilish

Agar nosozliklarni bartaraf qilish bo'yicha maslahatlarning hech biri to'g'ri kelmasa, "www.samsung.com" ga tashrif buyuring va "Qo'llab-quvvatlash" ni bosing yoki Samsung xizmat ko'rsatish markaziga murojaat qiling.

- Bu panel subpiksellardan tashkil topgan bo'lib, ularni ishlab chiqarish uchun ilg'or texnologiya kerak. Shunda ham ekranda bir nechta yorqin yoki qoramtir piksel bo'lishi mumkin. Bu pikselar jihozning ishlashiga hech qanday ta'sir ko'rsatmaydi.
- Televizorni optimal holatda tutish uchun dasturiy ta'minotini yangilang. TV menyusidagi **Hozir yangilash** yoki **Avtomatik yangilash** funksiyalarini ishlating (☰ > ☰ Menu > ⚙️ Parametrlar > Qo'llab-quvvatlash > Dasturiy ta'minot yangilanishi > Hozir yangilash yoki Avtomatik yangilash).




Televizor yonmaypti.

- Elektr kabeli mahsulotga va rozetkaga mahkam tiqilganini tekshiring.
- Rozetka ishlayotganini va televizorning pastki qismidagi pult datchigi qizil rangda yonib turganini tekshiring.
- Muammo pultda emasligiga ishonch hosil qilish uchun televizorning pastki qismidagi **Televizor boshqaruvi** tugmasini bosib ko'ring. Agar TV yoqilsa, "Masofadan boshqarish pulti ishlamaypti" bo'limiga qarang.

Masofaviy pult ishlamaypti.

- Pultdagi ⏪ tugmasini bosganingizda televizorning quyi qismidagi pult datchisi o'chib-yonishini tekshiring.
 - CU7 seriyasi (CU77** modelidan tashqari): Agar miqtilamas, masofadan boshqarish pulti batareyalarini almashtiring. Batareyalarning qutblari (+/-) to'g'ri yo'nalishda o'rnatilgan bo'lsin. Uzoq vaqtga yetishi uchun ishqorli batareyalarni ishlatish tavsiya etiladi.
 - Boshqa modellar: Pultning batareya zaryadi tugasa, USB zaryadlash porti (C turi) orqali batareyani zaryadlang yoki quyosh batareyasiga nur tushishi uchun pultni ag'daring.
- Pultni televizor ro'parasida, 1,5-1,8 metr uzoqlikda tuting.
- Agar televizor bilan birga Samsung smart masofaviy boshqaruv pulti (Bluetooth pult) kelgan bo'lsa, uni televizorga bog'lashni unutmang. Samsung smart masofaviy boshqaruv pulti juftlash uchun ⏪ va ⏩ tugmalarini birga 3 soniya bosib turing.

Eco Sensor va ekran yorqinligi

Eco Sensor televizor yorqinligini avtomatik rostlaydi. Bu funktsiya xonadagi yorug'likni o'lchab, elektrni tejash maqsadida televizor yorqinligini avtomatik tarzda optimallashtiradi. Bu funktsiyani o'chirish:  >  Menu >  Parametrlar > Barcha parametrlar > Umumiy va maxfiylik > Quvvat va energiya tejash > Ravshanlikni optimallashtirish.

- Eco sensori televizorning tagida joylashgan. Sensorni birorta buyum bilan to'sib qo'ymang. Oqibatda tasvir yorqinligi pasayishi mumkin.

05 Xarakteristikalar va boshqa ma'lumot

Xarakteristikalar

Ekran ta'rifi (piksellar soni)

QN7**C/QN8**C/QN9**C seriya: 7680 x 4320

Boshqa modellar: 3840 x 2160

Tovush (chiqarish)

CU7/CU8/Q6*C/Q7*C seriya: 20 Vt

S89C/S9*C/Q8*C seriya: 40 Vt

QN8*C/QN7**C seriya: 60 Vt

QN9*C Seriya (43"): 20 Vt, QN9*C Seriya (50"): 40 Vt

QN9*C Seriya (55"-85"): 60 Vt

S95C/QN95C/QN8**C seriya: 70 Vt

QN9**C seriya: 90 Vt

Elektr ta'minoti

O'zgaruvchan tok 100-240V~ 50/60Gs

Energiya sarfi

UE43CU7100U/UE43CU7500U: 130 Vt

UE50CU7100U/UE50CU7500U: 145 Vt

UE55CU7100U/UE55CU7500U: 150 Vt

UE58CU7100U/UE58CU7500U: 175 Vt

UE65CU7100U/UE65CU7500U: 200 Vt

UE70CU7100U/UE70CU7500U: 240 Vt

UE75CU7100U/UE75CU7500U: 260 Vt

UE85CU7100U: 300 Vt

UE43CU8000U/UE43CU8500U/UE43CU8510U: 135 Vt

UE50CU8000U/UE50CU8500U/UE50CU8510U: 145 Vt

UE55CU8000U/UE55CU8500U: 165 Vt

UE65CU8000U/UE65CU8500U: 215 Vt

UE75CU8000U/UE75CU8500U: 260 Vt

UE85CU8000U: 320 Vt

QE43Q60CAU: 130 Vt, QE50Q60CAU: 145 Vt

QE55Q60CAU: 150 Vt, QE65Q60CAU: 175 Vt

QE75Q60CAU: 235 Vt, QE85Q60CAU: 285 Vt

QE55Q70CAU: 210 Vt, QE65Q70CAU: 250 Vt

QE75Q70CAU: 330 Vt, QE85Q70CAU: 365 Vt

QE50Q80CAU: 230 Vt, QE55Q80CAU: 255 Vt

QE65Q80CAU: 305 Vt, QE75Q80CAU: 400 Vt

QE85Q80CAU: 500 Vt, QE98Q80CAU: 445 Vt

QE55QN85CAU: 205 Vt, QE65QN85CAU: 250 Vt

QE75QN85CAU: 255 Vt, QE85QN85CAU: 340 Vt

QE43QN90CAU: 145 Vt, QE50QN90CAU: 175 Vt

QE55QN90CAU: 230 Vt, QE65QN90CAU: 295 Vt

QE75QN90CAU: 305 Vt, QE85QN90CAU: 385 Vt

QE55QN95CAU: 240 Vt, QE65QN95CAU: 260 Vt

QE77S89CAU: 560 Vt

QE55S90CAU: 320 Vt, QE55S95CAU: 225 Vt

QE65S90CAU: 370 Vt, QE65S95CAU: 305 Vt

QE77S90CAU: 470 Vt, QE77S95CAU: 455 Vt

QE83S90CAE: 780 Vt

QE55QN700CU: 140 Vt, QE65QN700CU: 175 Vt

QE75QN700CU: 200 Vt

QE65QN800CU: 370 Vt, QE75QN800CU: 395 Vt

QE85QN800CU: 430 Vt

QE65QN900CU: 370 Vt, QE75QN900CU: 430 Vt

QE85QN900CU: 475 Vt

Ishlatish harorati

10 °C – 40 °C (50 °F – 104 °F)

Ishlatish namligi

10 % – 80 %, kondensatlanmaydi

Saqlash harorati

-20 °C – 45 °C (-4 °F – 113 °F)

Saqlash namligi

5 % – 95 %, kondensatlanmaydi

Eslatmalar

- Bu qurilma b sinfga kiruvchi raqamli apparatdir.
- Elektr ta'minat va energiya sarfi haqida ko'proq ma'lumotlar olish uchun mahsulotga yopishtirilgan yorliqdagi ma'lumotlarga qarang.
 - Ko'pchilik modellarda yorliq televizorning orqa tomoniga yopishtiriladi. (Ayrim modellarda yorliq qopqoch terminalining ich tomonidadir.)
 - One Connect modellarida yorliq One Connect qurilmasining tag tomoniga yopishtiriladi.
- LAN kabelini ulash uchun ulovchi CAT 7 (*STP turdagi) kabelidan foydalaning. (100/10 Mbps)
 - * Shielded Twisted Pair
- Energiya samaradorligi stikeri - mavjud
- Qadoqdan chiqarish va o'rnatish qo'llanmasi dagi rasmlar va texnik xususiyatlar haqiqiy mahsulotdan farq qilishi mumkin.
- Ushbu foydalanuvchi qo'llanmasidagi rasmlar va tasvirlar faqat ma'lumot uchun berilgan va mahsulotning real tashqi ko'rinishidan farqlanishi mumkin. Jihoz dizayni va xarakteristikalarini bildirishsiz o'zgartirilishi mumkin.

Quyidagi hollarda to'lov olinishi mumkin:

- (a) Talabingizga ko'ra mutaxassis chaqirildi, ammo mahsulotda muammolar topilmadi (ya'ni foydalanuvchi yo'riqnomasi ko'rib chiqilmagan).
- (b) Jihozni Samsung xizmat markaziga olib keldingiz, ammo jihozda hech qanday nosozlik aniqlanmadi (ya'ni, foydalanuvchi qo'llanmasi o'qilmagan).

Mutaxassis kelishidan oldin sizga to'lov miqdori aytiladi.

Quvvat sarfini kamaytirish

Televizionni o'chirganingizda Kutish rejimiga o'tadi. Kutish rejimida oz miqdorda elektr sarf qiladi. Quvvat sarfini kamaytirish uchun televizorni uzoq vaqt ishlamaydigan bo'lsangiz, tokdan sug'urib qo'ying.

Litsenziyalar

 Dolby Audio

POWERED BY

QUICKSET[®]

 HEVC Advance[™]
Covered by Patents at patentlist.hevcadvance.com

 HDMI[™]
HIGH-DEFINITION MULTIMEDIA INTERFACE

The terms HDMI, HDMI High-Definition Multimedia Interface, HDMI trade dress and the HDMI Logos are trademarks or registered trademarks of HDMI Licensing Administrator, Inc.

Tavsiya – faqat YI



Samsung shuni bayonot beradiki, ushbu radio qurilmasi 2014/53/EU direktivasi va Buyuk Britaniyaning tegishli qonuniy talablariga muvofiq keladi.

Mos kelish to'g'risidagi bayonotning to'liq mantini quyidagi internet manzilidan olish mumkin:

<http://www.samsung.com> Yordam qismiga borib, model nomini kiriting.

Bu jihoz barcha Yel mamlakatlari va Buyuk Brintaniyada ishlatilishi mumkin.

SAMSUNG

ХЭРЭГЛЭГЧИЙН ГАРЫН АВЛАГА

Энэхүү Samsung-н бүтээгдэхүүнийг худалдан авсанд баярлалаа.

Илүү бүрэн гүйцэд үйлчилгээ авахын тулд бүтээгдэхүүнээ www.samsung.com-д бүртгүүлнэ үү.

Загвар _____ Цувралын дугаар _____

Энэхүү хэрэглэгчийн гарын авлагыг уншихын өмнө

Энэ ТВ нь Хэрэглэгчийн гарын авлага болон суулгасан Цахим гарын авлагын (📖) > ☰ Цэс > ⚙️ Тохиргоо > Дэмжлэг > e-Manual нээх) хамт ирдэг.

Анхааруулга! Аюулгүй байдлын чухал заавар

ТВ-гээ ашиглахын өмнө Аюулгүй байдлын зааврыг уншина уу. Таны Samsung-н бүтээгдэхүүн дээр байж болох тэмдгийн тайлбарыг доорх хүснэгтээс лавлан харна уу.

СЭРЭМЖЛҮҮЛЭГ	
ЦАХИЛГААНД ЦОХИУЛАХ ЭРСДЭЛТЭЙ. БҮҮ НЭЭ.	
СЭРЭМЖЛҮҮЛЭГ: ТОГОНД ЦОХИУЛАХ ЭРСДЭЛИЙН БУУРУУЛАХЫН ТУЛД НҮҮРНИЙ ХЭСГИЙГ (ЭСВЭЛ АР ТАЛ) БҮҮ НЭЭ, ДОТОР ТАЛД ХЭРЭГЛЭГЧ ҮЙЛЧИЛГЭЭНД АШИГЛАХ ЯМАР Ч ХЭСЭГ БАЙХГҮЙ. БҮХ ҮЙЛЧИЛГЭЭГ МЭРГЭШСЭН АЖИЛТНААС ЛАВЛАНА УУ.	
	Энэ тэмдэг нь дотроо өндөр хүчдэлтэйг харуулна. Энэхүү бүтээгдэхүүний дотор талын ямар ч хэсэгт ямар нэг байдлаар хүрэх нь аюултай.
	Энэ тэмдгээр энэхүү бүтээгдэхүүн нь чухал мэргэжлийн түвшний үйл ажиллагаа болон техникийн үйлчилгээг агуулсныг илтгэж байна.
	2-р ангиллын бүтээгдэхүүн: Энэхүү тэмдэг нь цахилгаан гадаргуу дээрх аюулгүй холболт шаардлагагүйг харуулж байна. Энэ тэмдэг бүтээгдэхүүний орой дээр байхгүй тохиолдолд бүтээгдэхүүн хамгаалалтын гадаргуу дээр найдвартай холболттой байх ЕСТОЙ.
	АС цахилгааны хүчдэл: Энэ тэмдгээр тэмдэглэн үнэлсэн цахилгааны хүчдэл нь АС цахилгааны хүчдэл юм.
	ДС цахилгааны хүчдэл: Энэ тэмдгээр тэмдэглэн үнэлсэн цахилгааны хүчдэл нь ДС цахилгааны хүчдэл юм.
	Сэрэмжлүүлэг. Ашиглалтын лавлах заавар: Энэ тэмдэг нь хэрэглэгчид аюулгүй байдалтай холбоотой бусад мэдээллийг хэрэглэгчийн гарын авлагаас лавлахыг зааварлаж байна.

Цахилгаан

- Хананы залгуур, өргөтгөлийн утас эсвэл гүйдэл тохируулагчийг хүчдэл болон хүчин чадлаас нь хэтрүүлэн ачаалж болохгүй. Үүнээс үүдэн гал гарч, эсвэл цахилгаанд цохиулж болзошгүй. Хүчдэл болон гүйдлийн хүчний талаарх мэдээллийг гарын авлагын эрчим хүчний үзүүлэлтийн хэсэг эсвэл бүтээгдэхүүн дээрх эрчим хүчний хангамжийн шошгоос лавлана уу.
- Цахилгаан хангамжийн утсыг байрлуулах шаардлагатай бөгөөд ингэснээр үүн дээр гишгэх эсвэл үүний дээр эвсэл үүнийг ойролцоо байрлах зүйлээр татахаас сэргийлнэ. Залгалтын төгсгөл дэх утас, ханын залгуур болон тэдгээрийг салгахдаа онцгой анхаарал хандуулна уу.
- Төхөөрөмжийн нээлттэй хэсэгт металл зүйл оруулахыг хориглоно. Үүнээс үүдэн цахилгаанд цохиулж болзошгүй.
- Цахилгаанд цохиулахаас сэргийлэхийн тулд төхөөрөмжийн дотор талын хэсэгт хүрч болохгүй. Зөвхөн мэргэшсэн техникч л төхөөрөмжийг нээх шаардлагатай.
- Цахилгааны утсыг сайн суулгаж өгсөн эсэхээ шалгаарай. Цахилгааны утсыг ханын залгуураас салгахдаа үргэлж цахилгааны утасны залгуураас татаарай. Цахилгааны утаснаас татан салгаж болохгүй. Цахилгааны утсанд чийгтэй, нойтон гараар бүү хүрээрэй.
- Төхөөрөмж хэвийн ажиллахгүй байх эсвэл төхөөрөмжөөс хэвийн бус дуу чимээ, үнэр гарах тохиолдолд яаралтай салгаад зөвшөөрөл бүхий борлуулагч эсвэл Samsung-н үйлчилгээний төвтэй холбоо барина уу.
- Энэ төхөөрөмжийг аянга цахилгаанаас хамгаалахын тулд эсвэл удаан хугацаагаар ашиглахгүй, эзгүй үлдээхдээ үүнийг хананы залгуураас салгаж, антен эсвэл кабелийн системээ салгасан эсэхээ шалгана уу.
 - Хуримтлагдсан тоос нь цахилгааны утсанд оч үүсгэж, халаах эсвэл тусгаарлагчийг муутгагснаар цахилгаанд цохиулах, цахилгаан алдагдах, гал гарах шалтгаан болж болзошгүй.
- Зөвхөн зохих ёсоор байршуулсан утас болон ханын залгуур ашиглана уу.
 - Зохисгүй байршуулалт нь цахилгаанд цохиулах эрсдэл эсвэл төхөөрөмжийн гэмтэл учруулж болзошгүй. (Зөвхөн 1-р ангиллын төхөөрөмж.)
- Энэ төхөөрөмжийг бүрэн гүйцэд унтраахын тулд ханын залгуураас салгана уу. Шаардлагатай үед төхөөрөмжийг түргэн салгах боломжтой эсхийг шалгахын тулд ханын залгуур болон цахилгааны утас хурдан хүрч болохуйц байгааг шалгана уу.

Суурилуулалт

- Төхөөрөмжийг паар, дулаан хуримтлуулагч, шууд нарны тусгал тусах газарт эсвэл ийм газрын ойролцоо байрлуулж болохгүй.
- Гал гаргах эсвэл цахилгаанд цохиулах эрсдэлтэй тул устай сав суулга (ваар гэх мэт) төхөөрөмж дээр тавьж болохгүй.
- Энэ төхөөрөмжийг бороо эсвэл чийгтэй нөхцөлд байлгаж болохгүй.
- Та ТВ-гээ их хэмжээний тоостой, өндөр эсвэл нам температуртай, чийгшил өндөртэй, химийн бодис бүхий газар эсвэл нисэх буудал, гал тэрэгний буудал зэрэг 24 цаг ажиллуулах шаардлагатай газар байрлуулах гэж буй бол зөвшөөрөл бүхий Samsung-н үйлчилгээний төвтэй холбогдсон эсэхээ шалгаарай. Дээрх нөхцөлд үүссэн саатал нь таны ТВ-д ноцтой гэмтэл учруулж болзошгүй.
- Төхөөрөмжийг норгож эсвэл төхөөрөмж рүү ус цацаж болохгүй.

TV-г хананд тогтоож байна



Та энэ ТВ-г хананд тогтоож буй бол үйлдвэрлэгчээс гаргасан зааврыг яг таг дагна уу. ТВ-г зөв тогтоогоогүй тохиолдолд энэ нь гулгах, унах, хүүхэд эсвэл насанд хүрэгчдэд хүнд гэмтэл учруулж, ТВ-д ноцтой гэмтэл учруулж болзошгүй.

- Samsung-н хананд тогтоох хэрэгслийг захиалахын тулд Samsung-н үйлчилгээний төвтэй холбогдоно уу.
- Та хананд өөрөө тогтоохоор шийдсэн тохиолдолд Samsung Electronics-с бүтээгдэхүүнд гарах болон танд эсвэл бусдад учрах гэмтэлд хариуцлага хүлээхгүй болно.
- Хэрэглэгч VESA биш, тодорхойлоогүй хананд тогтоогч ашигласан эсвэл бүтээгдэхүүн суурилуулах зааврыг дагах явцад алдаа гаргасан тохиолдолд Samsung-н зүгээс бүтээгдэхүүний эсвэл хувийн гэмтэлд хариуцлага хүлээхгүй болно.
- Та хананд тогтоогчийг даацын ханан дээр шалтай перпендикуляр байдлаар суулгах боломжтой. Хананд тогтоогчийг гипс хананаас бусад ханан дээр тогтоох бол хамгийн ойрын борлуулагчаас нэмэлт мэдээлэл авна уу. Та ТВ-г таазанд эсвэл ханан дээр хэлтийлгэн суулгасан бол энэ нь унаж, хүнд хувийн гэмтэл учруулж болзошгүй.
- Хананд тогтоогч хэрэгслийг суулгахдаа дөрвөн VESA шургийг бүгдийг чангалахыг зөвлөж байна.
- Та хананд суулгах хананд тогтоогч хэрэгслийг зөвхөн дээд талын хоёр шургийг ашиглан суулгах гэж буй бол Samsung-н энэ төрлийн суурилуулалтыг дэмждэг хананд тогтоогч ашиглаж буй эсэхээ шалгана уу. (Та газарзүйн бүсээс хамааран энэ төрлийн хананд тогтоогч хэрэгслийг худалдан авах боломжгүй байж болзошгүй.)
- ТВ-г 15 градусаас илүү хазайлган тогтоож болохгүй.
- Хананд тогтоогч хэрэгслийн стандарт хэмжээсийг Unpacking and Installation Guide дээрх хүснэгтэд харуулав.



ТВ асаалтай үед хананд тогтоогч хэрэгслийг суулгаж болохгүй. Ингэснээр хувийн гэмтэл эсвэл цахилгаанд цохиулах эрсдэл үүсч болзошгүй.

- Стандарт хэмжээснээс урт эсвэл VESA стандартын шургийн тодорхойлолтой таарахгүй шураг ашиглаж болохгүй. Хэт урт шураг нь ТВ бүрдлийн дотор талд гэмтэл учруулж болзошгүй.
- VESA стандартын шургийн тодорхойлолтод таарахгүй хананд тогтоогчийн хувьд шургийн урт хананд тогтоогчийн тодорхойлолтоос шалтгаалж өөр байж болзошгүй.
- Шургийг хэт чангалж болохгүй. Ингэснээр бүтээгдэхүүнийг гэмтээж эсвэл бүтээгдэхүүнийг унагаж хувийн гэмтэл учруулж болзошгүй. Samsung энэ төрлийн осолд хариуцлага хүлээхгүй болно.
- ТВ-г үргэлж хоёр хүн хананд тогтооно.
 - 82 болон үүнээс их инчийн загварын хувьд ТВ-г дөрвөн хүн хананд тогтооно.

ТВ-дээ зохистой агааржуулалт оруулж өгнө үү

Та ТВ *болон One Connect Хайрцгийг суурилуулахдаа зохистой агааржуулалт бий болгохын тулд ТВ *болон One Connect ба бусад объектын (хана, тасалгаа гэх мэт) хооронд хамгийн багадаа 10 см-н см зай гаргаж өгнө үү. Зохистой агааржуулалт шийдэж өгөөгүйн улмаас дотоод температурын өсөлтөөс шалтгаалсан асуудал эсвэл гал гарах шалтгаан болж болзошгүй.
*: One Connect Зөвхөн Хайрцгийг Дэмжсэн Загвар

- Та ТВ-гээ босоогоор эсвэл хананд тогтоогчоор суурилуулах гэж буй бол зөвхөн Samsung Electronics-с олгосон сэлбэгийг ашиглахыг зөвлөж байна. Өөр үйлдвэрлэгчийн сэлбэг ашигласнаар бүтээгдэхүүнд асуудал гарах эсвэл бүтээгдэхүүн унаснаас үүдэн гэмтэл учирч болзошгүй.

Аюулгүй байдлын урьдчилан сэргийлэх арга хэмжээ



Сэрэмжлүүлэг: ТВ-г татах, түлхэх эсвэл үүн рүү авирснаар ТВ-г унагаж болзошгүй. Ялангуяа хүүхдэдээ ТВ-нээс зүүгдэхгүй, тогтвортой байдлыг нь алдагдуулахгүй байхыг сануулна уу. Энэ нь ТВ-г унагаж, хүнд гэмтэл эсвэл үхэлд хүргэж болзошгүй. Таны ТВ-д хавсаргасан Аюулгүй байдлын сурталчилгааны хуудас дээрх аюулгүйн урьдчилан сэргийлэх бүх сэрэмжлүүлгийг дагна уу. Нэмэлт тогтвортой болон аюулгүй байдлын хувьд та "ТВ-г унахаас сэргийлэхэд" тайлбарсанчлан унахаас сэргийлэх төхөөрөмж худалдан авах болон суулгах боломжтой.



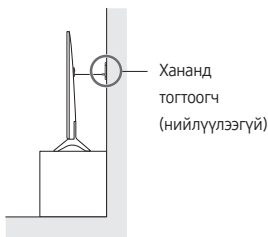
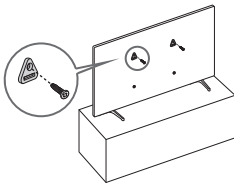
СЭРЭМЖЛҮҮЛЭГ: Зурагтын бүрдлийг тогтвортой бус байршилд байрлуулж болохгүй. Зурагтын бүрдэл унаж хүнд гэмтэл эсвэл үхэлд хүргэж болзошгүй. Дараах энгийн болгоомжлох алхмуудын тусламжтай олон осол гэмтэл тэр дундаа хүүхдэд тохиолдох осол гэмтлээс сэргийлэх боломжтой:

- Samsung-с санал болгосон кабинет, тавиур эсвэл тогтоогчийн аргыг ямагт ашиглана уу.
- Телевизийн хэрэгслийг аюулгүй дэмждэг тавилгыг ямагт ашиглана уу.
- Телевизийн хэрэгслийг дагалдах тавилгын булангаас өлгөж болохгүй гэдгийг анхаарна уу.
- Хүүхдэдээ телевизийн хэрэгсэл болон удирдлагад хүрэхийн тулд тавилга руу авирах нь аюултай гэдгийг үргэлж сургана уу.
- Телевизэд залгуур болон кабелуудыг холбосноор тэдгээрийг татах, чирэх эсвэл шүүрэх боломжгүй болно.
- Зурагтын бүрдлийг тогтвортой бус байршилд байрлуулж болохгүй.
- Телевизийн хэрэгслийг тавилга болон телевизийг хоёуланг нь холбох тохирох дэмжигчид холбохгүйгээр өндөр тавилга (жишээ нь аяганы шүүгээ эсвэл номын тавиур) дээр хэзээ ч бүү байрлуулаарай.
- Телевизийн хэрэгслийг телевиз болон туслах тавилгын хооронд байрлах давуу эсвэл бусад материал дээр байрлуулж болохгүйг анхаарна уу.
- Тоглоом болон зурагтын удирдлага зэрэг зүйлсийг хүүхэд авирч болзошгүй телевиз байрлуулсан телевиз эсвэл тавилгын дээд хэсэгт бүү тавиарай.

Хэрэв одоо байгаа телевизийн хэрэгслийг хэвээр нь үлдээж, дахин байрлуулах тохиолдолд дээр дурдсантай адил зүйлийг анхаарч үзэх хэрэгтэй.

- Зурагтын байрлалыг өөрчлөх, зурагтыг солих эсвэл цэвэрлэхээр өргөхдөө тавиурыг нь татахгүй байх хэрэгтэй.

ТВ-г унахаас сэргийлэх



1. Тулгуурыг бүрдлийг зохимжтой шураг ашиглан сайн чангалж хананд тогтооно уу. Шургийг хананд чанга тогтоож өгсөг эсэхээ шалгана уу.
 - Танд ханын төрлөөс шалтгаалан ханын анкер зэрэг нэмэлт материал шаардагдаж болох юм.

2. Тулгуурын бүрдлийг зохимжтой хэмжээтэй шураг ашиглан сайн чангалж ТВ-д тогтооно уу.
 - Шургийн үзүүлэлтийг Unpacking and Installation Guide дээрх хүснэгтийн стандарт шургийн хэсгээс лавлана уу.
3. ТВ болон хананд бэхэлсэн тулгууруудыг бат бөх үлэмж нягт уяагаар холбоод уяаг сайтар уяна уу.
 - ТВ-г хананд ойрхон суурилуулснаар үүнийг ар талаараа унахаас хамгаална.
 - Шургийн тодорхойлолтыг "ТВ-г хананд тогтоох нь" хүснэгтийн шургийн хэсгээс лавлана уу.

Ажиллагаа

- Энэ төхөөрөмж батарей ашигладаг. Таны орон нутагт энэхүү батарейг хэрхэн зохистой хаях талаар байгаль орчны дүрэм байж болох юм. Хаях болон дахин боловсруулах талаар мэдээлэл авах бол орон нутгийнхаа удирдлагуудтай холбогдоно уу.
- Жижиг хэрэглэлийг (удирдлага, батарей гэх мэт) хүүхэд хүрэхээргүй аюулгүй газар хадгална уу.
- Төхөөрөмжийг унагаж эсвэл цохиж болохгүй. Төхөөрөмжид гэмтэл гарсан тохиолдолд цахилгааны утсыг салгаад Samsung-н үйлчилгээний төвтэй холбогдоно уу.
- Гал гарч буй үед удирдлага эсвэл батарейг гаргаж, хаяж болохгүй.
- Богино холбоос үүсгэж, задалж эсвэл батарейг хэт халааж болохгүй.
- АНХААРУУЛГА: Та удирдлага доторх батарейг буруу төрлийн батарейгаар сольсон тохиолдолд дэлбэрэх аюултай. Зөвхөн ижил эсвэл тэнцэхүйц төрлийн батарейгаар солино уу.
- АНХААР - ГАЛ ГАРАХААС СЭРГИЙЛЭХИЙН ТУЛД ЛАА БОЛОН БУСАД ИЛ ГАЛ ГАРГАХ ЗҮЙЛИЙГ БҮТЭЭГДЭХҮҮНЭЭС ҮРГЭЛЖ ХОЛ БАЙЛГАНА УУ.



ТВ-г ачих

- Төхөөрөмжийг цэвэрлэхийн тулд ханын залгуураас цахилгааны утсыг салгаад, бүтээгдэхүүнийг хуурай зөөлөн алчуураар арчина уу. Тос, бензин, спирт, шингэлэгч, шавж устгах бодис, агаар цэвэршүүлэгч, тосолгооны материал эсвэл угаалгын нунтаг зэрэг химийн бодис ашиглаж болохгүй. Эдгээр химийн бодис нь ТВ-н гаднах үзэмжид гэмтэл учруулж, бүтээгдэхүүн дээрх хэвлэлтийг алга болгож болзошгүй.
- ТВ-н гадна тал болон дэлгэцийг цэвэрлэх явцад зурагдаж болзошгүй. ТВ-н гадна тал болон дэлгэцийг зурагдахаас сэргийлэхийн тулд зөөлөн алчуур ашиглана уу.
- Ус эсвэл бусад шингэнийг ТВ рүү шууд цацаж болохгүй. Бүтээгдэхүүнд шингэн зүйл хүргэснээр ажиллагаагүй болгох, гал гаргах болон тогонд цохиулах эрсдэлтэй.

01 Хайрцаг дотор юу байгаа вэ?

Таны ТВ-тэй хамт дараах зүйл байгаа эсэхийг шалгаарай. Ямар нэг зүйл байхгүй байгаа тохиолдолд борлуулагчтайгаа холбогдоно уу.

- Хэрэглэгчийн гарын авлага
- Баталгаат засварын карт / Удирдлагын хөтөч (Зарим байршилд боломжгүй)
- *Samsung ухаалаг алсын удирдлага
- *Удирдлага & Батарей
- *CI картын адаптер
- *ТВ-н цахилгааны утас
- *Хананд тогтоогчийг тохируулагч х 2
- **One Connect Хайрцаг
- **One Connect Хайрцгийн цахилгааны утас
- **One Connect Кабел х 2
- **One Connect-н кабел тогтоогч (хананд тогтоогчид зориулсан)
- Веб Камер / Линзний Бүрхүүл / Пого Тохируулагч (QN95C Зөвхөн цуврал)

*: Загвар эсвэл газар зүйн бүсээс хамааран дээр дурдсан зарим зүйлсийг багцад оруулахгүй байж болзошгүй.

** : QN9**C, QN8**C, QN7**C, S95C Цуврал

- Батарейн төрөл нь загвараас шалтгаалан ялгаатай байж болзошгүй.
- Загвараас хамааран тухайн зүйлсийн өнгө, хэлбэр өөр байж болзошгүй.
- Оруулаагүй кабелийг тусад нь худалдаж авах боломжтой.
- Хайрцгийг нээхдээ ямар нэг жижиг хэрэгслийг ард нь нууж байрлуулсан эсвэл боосон материал дотор байгаа эсэхийг шалгана уу.



Сэрэмжлүүлэг: Буруу барьснаас болж шууд даралт өгөх нь нь дэлгэцийг гэмтээж болзошгүй. ТВ-г харуулсны дагуу өнцгөөс нь өргөхийг зөвлөж байна. Ашиглах талаар дэлгэрэнгүй мэдээлэл авахын тулд энэхүү бүтээгдэхүүнийг дагалдан ирсэн Unpacking and Installation Guide-с лавлана уу.



02 ТВ-г One Connect хайрцагт холбож байна

(One Connect Зөвхөн Хайрцгийг Дэмжсэн Загвар)
One Connect хайрцагаар хэрхэн холбогдох талаар нэмэлт мэдээллийг Unpacking and Installation Guide-с лавлана уу.



- One Connect хайрцгийг доош эсвэл дээш харуулсан байршилд ашиглаж болохгүй.
- Кабелиг доорх үйлдлийн аль нэгэнд өртүүлэхгүй байхыг анхаарна уу. Кабель One Connect нь цахилгаан хэлхээг агуулдаг.



Нугалж байна



Мушгиж байа



Түлхэж байна



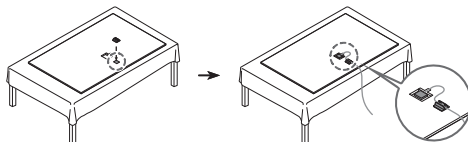
Дарж байна



Цахилгаанд
цохиулах

One Connect-н кабел тогтоогчийг ашиглах

Та хананд тогтоогчийг суурилуулахдаа кабелиудыг цэгцлэхийн тулд One Connect-н кабел тогтоогчийг ашиглах боломжтой.



03 Анхны тохиргоо

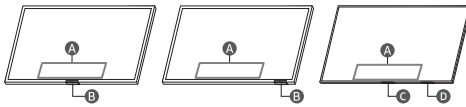
Та ТВ-гээ анх удаа асаахдаа шууд Анхны тохиргоог эхлүүлнэ. Дэлгэц дээр харуулсан зааврыг дагаж, өөрийн үзэх орчиндоо тохируулан ТВ-н үндсэн тохиргоог хийнэ үү.

- Манай сүлжээнд суурилсан ухаалаг үйлчилгээнд хандахын тулд танд Samsung бүртгэл хэрэгтэй болно. Хэрэв та нэвтрэхээс татгалзвал зөвхөн газрын ТВ-д (зөвхөн суваг хайгчтай төхөөрөмжүүдэд хамаарна) болон гадаад төхөөрөмжид, жишээлбэл HDMI-р холбогдох болно.

ТВ-ийн удирдлагыг ашиглах

Зурагтын доод хэсэг дэх ТВ-ийн удирдлагыг товчийг ашиглан Зурагтыг асаагаад Удирдлагын цэс-г ашиглаж болно. Зурагт асаалттай байгаа үед Удирдлагын цэс цэсийг үзэхийн тулд ТВ-ийн удирдлагыг товчийг дарна.

- ТВ-н доод хэсгийн товчлуурын байрлал болон хэлбэр нь загвараас шалтгаалан өөр байж болзошгүй.
- SAMSUNG лого эсвэл Зурагтын доод хэсэг дээрх хамгаалах хальсыг аваагүй бол дэлгэц бүүдгэр харагдах магадлалтай. Хэрэв хамгаалах хальсыг тогтоосон бол хальсыг хуулж авна уу.



- A** Удирдлагын цэс
- B** ТВ-ийн удирдлагыг товчлуур / Удирдлагын мэдрэгч / Микрофоны залгуур
- C** ТВ-ийн удирдлагыг товчлуур / Алсын удирдлагын мэдрэгч
- D** Микрофоны залгуур

Микрофоныг хэрхэн унтрааж, асаах вэ



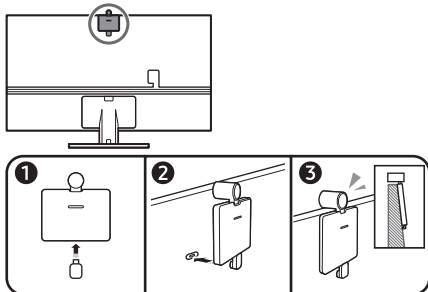
★ : Асаах ↔ Унтраах

Та ТВ-н доод буланд байрлах залгуурыг ашиглан микрофоныг унтрааж, асаах боломжтой. Хэрэв микрофоныг унтраасан бол микрофон ашиглах бүх дуу хоолой болон дууны функц боломжгүй болно.

- Энэ функцийг зөвхөн QN7**C/QN8**C/QN9**C/Q7**C/Q8**C/QN8**C/QN9**C/S8**C/S9**C цувралуудад дэмждэг.
- Загвараас хамааран микрофоны залгуурын байршил болон хэлбэр өөр байж болзошгүй.
- Микрофоны өгөгдлийг ашиглан хийх шалгалтын явцад тухайн өгөгдлийг хадгалахгүй.

Камерыг бүтээгдэхүүнд холбож байна (QN95C Зөвхөн цуврал)

Та камер холбохдоо камертай видео дуудлага хийх, гэрийн дасгал хийх болон бусад шинэ функцуудыг ашиглах боломжтой.



Нягтрал	1920 x 1080, 30 fps (FHD)
Гэрэлтүүлгийн автомат зарлуулга	ТИЙМ
Харах өнцөг	85°

04 Эвдрэл гэмтлийг илрүүлэх, засварлах

Эвдрэл гэмтлийг илрүүлэх

Нэмэлт мэдээллийг e-Manual дахь "Эвдрэл гэмтлийг илрүүлэх"-с лавлана уу.

> Цэс > Тохиргоо > Дэмжлэг > e-Manual нээх > Эвдрэл гэмтлийг илрүүлэх

Хэрэв асуудал шийдвэрлэх аль ч шийдэл боломжгүй байвал "www.samsung.com"-д зочилж, Дэмжлэгийг товших эсвэл Samsung-н үйлчилгээний төвтэй холбогдоно уу.

- Энэхүү самбар нь үйлдвэрлэлийн сайжруулсан технологийг шаарддаг дэд пикселээс бүтдэг. Гэсэн хэдий ч дэлгэц дээр цөөн гэгээлэг эсвэл бараан пиксел байж болзошгүй. Энэхүү пиксел нь бүтээгдэхүүний үзүүлэлтэд ямар ч нөлөө үзүүлэхгүй.
- ТВ-гээ тохиромжтой нөхцөлд байлгахыг хүсвэл сүүлийн үеийн програм хангамжийн дэвшүүлэлт хийнэ үү. ТВ-н цэсний > Цэс > Тохиргоо > Дэмжлэг > Програм хангамжийн шинэчлэл > Одоо шинэчлэх эсвэл Автомат шинэчлэл) Одоо шинэчлэх эсвэл Автомат шинэчлэл үйлдлийг ашиглана уу.

ТВ асаахгүй.

- Цахилгааны утсыг бүтээгдэхүүн болон ханын залгууртай бүрэн холбогдсон эсэхийг шалгана уу.
- Хананы залгуур ажиллаж байгаа эсэхийг шалгаж, ТВ-ийн доод буланд байрлах зурагтын удирдлагын мэдрэгч нь улаан болж гэрэлтэж байгаа эсэхийг шалгана уу.
- Асуудал алсын удирдлагаас үүдэлтэй биш гэдгийг шалгахын тулд Зурагтын доод хэсэг дэх ТВ-ийн удирдлагыг товчийг дарж үзнэ үү. ТВ асаж байвал "Удирдлага ажиллахгүй байх" гэсэн хэсгээс лавлана уу.

Удирдлага ажиллахгүй.

- Таныг удирдлагын товчлуурыг дарах үед ТВ-н доор байрлах удирдлагын хяналтын мэдрэгч анивчиж буй эсэхийг шалгана уу.
 - CU7 Цуврал (CU77** загвараас бусад): Анивчихгүй байвал удирдлагын батареиг солино уу. Батарейн туйлуудыг (+/-) зөв чиглэлтэй суурилуулсан эсэхээ шалгана уу. Батарейн цэнэгийг удаан барихад Alkaline батареийг санал болгож байна.
 - Бусад загварууд: Удирдлагын батарейн цэнэг дууссан үед USB цэнэглэх портыг (C төрлийн) ашиглан батареийг цэнэглэх эсвэл нарны гэрлээр цэнэглэхийн тулд удирдлагыг доош эргүүлнэ үү.
- Удирдлагыг ТВ-нээс 1.5-1.8 метрийн зайтай барихыг оролдоно уу.
- Хэрэв таны ТВ Samsung ухаалаг алсын удирдлага (Bluetooth Удирдлага)-тай хамт ирсэн бол удирдлагыг ТВ-тэй хослуулсан эсэхээ шалгана уу. Samsung ухаалаг алсын удирдлага-г хослуулахын тулд ба товчлууруудыг хамтад нь 3 секунд дарна уу.

Эко мэдрэгч болон дэлгэцийн гэрэлтүүлэг

Эко мэдрэгч нь ТВ-н гэрэлтүүлгийг автоматаар тохируулдаг. Энэ онцлог нь цахилгаан зарцуулалтыг багасгахын тулд таны өрөөний гэрлийг хэмжиж ТВ-н гэрэлтүүлгийг автоматаар оновчтой тохируулдаг. Хэрэв та үүнийг унтраахыг хүсвэл [Энэ](#) > [Цэс](#) > [Тохиргоо](#) > [Бүх тохиргоо](#) > [Ерөнхий ба нууцлал](#) > [Цахилгаан эрчим хүчний хэмнэлт](#) > [Цайралтыг оновчлох](#)-руу очно уу.

- Эко мэдрэгч нь Зурагтын доод хэсэгт байрладаг. Мэдрэгчийг ямар нэг объектоор таглаж болохгүй. Энэ нь зургийн гэрэлтүүлгийг бууруулна.

05 Тодорхойлолт болон бусад мэдээлэл

Тодорхойлолт

Дэлгэцийн нарийвчлал

QN7**C/QN8**C/QN9**C Цуврал: 7680 x 4320

Бусад загвар: 3840 x 2160

Дуу (Гаралт)

CU7/CU8/Q6*C/Q7*C Цуврал: 20 Ватт

S89C/S9*C/Q8*C Цуврал: 40 Ватт

QN8*C/QN7**C Цуврал: 60 Ватт

QN9*C Цуврал (43"): 20 Ватт, QN9*C Цуврал (50"): 40 Ватт

QN9*C Цуврал (55"-85"): 60 Ватт

S95C/QN95C/QN8**C Цуврал: 70 Ватт

QN9**C Цуврал: 90 Ватт

Цахилгаан хамгамж

AC100-240В- 50/60Гц

Цахилгаан зарцуулалт

UE43CU7100U/UE43CU7500U: 130 Ватт
UE50CU7100U/UE50CU7500U: 145 Ватт
UE55CU7100U/UE55CU7500U: 150 Ватт
UE58CU7100U/UE58CU7500U: 175 Ватт
UE65CU7100U/UE65CU7500U: 200 Ватт
UE70CU7100U/UE70CU7500U: 240 Ватт
UE75CU7100U/UE75CU7500U: 260 Ватт
UE85CU7100U: 300 Ватт
UE43CU8000U/UE43CU8500U/UE43CU8510U: 135 Ватт
UE50CU8000U/UE50CU8500U/UE50CU8510U: 145 Ватт
UE55CU8000U/UE55CU8500U: 165 Ватт
UE65CU8000U/UE65CU8500U: 215 Ватт
UE75CU8000U/UE75CU8500U: 260 Ватт
UE85CU8000U: 320 Ватт
QE43Q60CAU: 130 Ватт, QE50Q60CAU: 145 Ватт
QE55Q60CAU: 150 Ватт, QE65Q60CAU: 175 Ватт
QE75Q60CAU: 235 Ватт, QE85Q60CAU: 285 Ватт
QE55Q70CAU: 210 Ватт, QE65Q70CAU: 250 Ватт
QE75Q70CAU: 330 Ватт, QE85Q70CAU: 365 Ватт
QE50Q80CAU: 230 Ватт, QE55Q80CAU: 255 Ватт
QE65Q80CAU: 305 Ватт, QE75Q80CAU: 400 Ватт
QE85Q80CAU: 500 Ватт, QE98Q80CAU: 445 Ватт
QE55QN85CAU: 205 Ватт, QE65QN85CAU: 250 Ватт
QE75QN85CAU: 255 Ватт, QE85QN85CAU: 340 Ватт
QE43QN90CAU: 145 Ватт, QE50QN90CAU: 175 Ватт
QE55QN90CAU: 230 Ватт, QE65QN90CAU: 295 Ватт
QE75QN90CAU: 305 Ватт, QE85QN90CAU: 385 Ватт
QE55QN95CAU: 240 Ватт, QE65QN95CAU: 260 Ватт
QE77S89CAU: 560 Ватт
QE55S90CAU: 320 Ватт, QE55S95CAU: 225 Ватт
QE65S90CAU: 370 Ватт, QE65S95CAU: 305 Ватт
QE77S90CAU: 470 Ватт, QE77S95CAU: 455 Ватт
QE83S90CAE: 780 Ватт
QE55QN700CU: 140 Ватт, QE65QN700CU: 175 Ватт
QE75QN700CU: 200 Ватт
QE65QN800CU: 370 Ватт, QE75QN800CU: 395 Ватт
QE85QN800CU: 430 Ватт
QE65QN900CU: 370 Ватт, QE75QN900CU: 430 Ватт
QE85QN900CU: 475 Ватт

Ажиллуулах температур

10 °C-с 40 °C (50 °F-с 104 °F)

Ажиллуулах чийгшил

10 %-с 80 % нягтгүй

Хадгалах температур

-20 °C-с 45 °C (-4 °F-с 113 °F)

Хадгалах чийгшил

5 %-с 95 % нягтгүй

Санамж

- Энэ төхөөрөмж нь В ангиллын дижитал төхөөрөмж юм.
- Цахилгаан хангамжийн мэдээлэл болон цахилгаан зарцуулалтын нэмэлт мэдээллийг бүтээгдэхүүнд хавсаргасан шошгоны мэдээллээс лавлана уу.
 - Ихэнх загвар дээр шошгыг ТВ-н ард хавсаргасан байдаг. (Зарим загвар дээр шошго савны ёроолд байдаг.)
 - One Connect хайрцаг загвар дээр шошгыг One Connect хайрцгийн доор хавсаргасан байдаг.
- LAN кабелиг холбохын тулд уг холболтод CAT 7 (*STP төрөл) кабель ашиглана уу. (100/10 Mbps)
 - * Shielded Twisted Pair
- Unpacking and Installation Guide-н зураг болон үзүүлэлт нь бодит бүтээгдэхүүнээс хамааран өөр байж болзошгүй.
- Энэхүү хэрэглэгчийн гарын авлага дээрх зураг болон зурагт тайлбар нь зөвхөн лавлах зориулалттай бөгөөд төхөөрөмжийн бодит харагдах байдлаас өөр байж болзошгүй. Бүтээгдэхүүний дизайн болон техникийн үзүүлэлтийг мэдэгдэл хүргүүлэлгүйгээр өөрчилж болзошгүй.

Дараах тохиолдолд захиргааны хураамж гарч болзошгүй:

- (a) Таны хүсэлтээр инженерийг дуудсан боловч бүтээгдэхүүнд алдаа илрээгүй. (Хэрэглэгчийн гарын авлагыг уншаагүй тохиолдолд).
- (b) Та Samsung үйлчилгээний төвд эд ангийг авч ирсэн ч бүтээгдэхүүнд ямар нэгэн доголдол илрээгүй (хэрэглэгчийн гарын авлагыг уншаагүй байна).

Техникчийг очихоос өмнө танд захиргааны хураамжийн талаар мэдэгдэнэ.

Цахилгаан зарцуулалтыг бууруулах

Та ТВ-г унтраахад энэ нь Түр зогсолтын горимд ордог. Түр зогсолтын горимд бага хэмжээний цахилгаан зарцуулсан хэвээр байна. Цахилгаан зарцуулалтыг бууруулахын тулд ТВ-г удаан хугацаагаар ашиглахгүй бол цахилгааны утсыг салгана уу.

Лиценз

 Dolby Audio

POWERED BY

QUICK SET[®]

 HEVC Advance[™]
Covered by Patents at patentlist.hevcadvance.com

 HDMI[™]
HIGH-DEFINITION MULTIMEDIA INTERFACE

The terms HDMI, HDMI High-Definition Multimedia Interface, HDMI trade dress and the HDMI Logos are trademarks or registered trademarks of HDMI Licensing Administrator, Inc.

Зөвлөгөө - Зөвхөн EХ-ны орнуудад



Samsung нь үүгээр энэхүү радио төхөөрөмж нь 2014/53/EU-н удирдамж болон НВУ-ын хууль ёсны шаардлагатай нийцэж буйг зарлаж байна.

Нийцлийн удирдамжийн бүтэн текстийг дараах интернет хаягаас уншина уу:
<http://www.samsung.com> Дэмжлэг рүү очоод, загварын нэрийг оруулна уу.

Энэ бүтээгдэхүүнийг EХ-ны бүх орон болон НВУ-д ажиллуулах боломжтой.

Энэ хуудсыг зориудаар
хоосон үлдээсэн.

Энэ хуудсыг зориудаар
хоосон үлдээсэн.

Энэ хуудсыг зориудаар
хоосон үлдээсэн.

SAMSUNG



BN68-17076A-00

Связывайтесь с SAMSUNG по всему миру

Если у вас есть вопросы или предложения относительно продукции Samsung, обратитесь в сервисный центр Samsung.

Страна/Регион	Сервисный центр Samsung ☎	Веб-узел
RUSSIA	8-800-555-55-55	www.samsung.com/ru/support
BELARUS	810-800-500-55-500	www.samsung.com/ru/support
GEORGIA	0-800-555-555	www.samsung.com/ru/support
ARMENIA	0-800-05-555	www.samsung.com/ru/support
AZERBAIJAN	0-88-555-55-55	www.samsung.com/az/support
KAZAKHSTAN	8-10-800-500-55-500 (GSM: 7799)	www.samsung.com/kz_ru/support
UZBEKISTAN	00-800-500-55-500 (GSM: 7799, 0799 (Uztelecom))	www.samsung.com/uz_ru/support
KYRGYZSTAN	00-800-500-55-500 (GSM: 9977)	www.samsung.com/kz_ru/support
TAJIKISTAN	8-10-800-500-55-500 (GSM: 8888)	www.samsung.com/kz_ru/support
MONGOLIA	1800-25-55	www.samsung.com/kz_ru/support
UKRAINE	0-800-502-000	www.samsung.com/ua/support (Ukrainian)
MOLDOVA	+373-22-667-400	www.samsung.com/ua/support/moldova