

soundcore



soundcore Liberty 4 NC

USER MANUAL

English	01	Português	53
Čeština	05	Portugues do Brasil	57
Dansk	09	Русский	61
Deutsch	13	Slovenský Jazyk	65
ελληνικά	17	Slovenski Jezik	69
Español	21	Svenska	73
Suomi	25	Türkçe	77
Français	29	日本語	81
Magyar	33	한국어	85
Italiano	37	简体中文	89
Nederlands	41	繁體中文	93
Norsk	45	لَعَرَبِيَّة	97
Język polski	49	עברית	101



ПРИЛОЖЕНИЕ



Google Play and the Google Play logo are trademarks of Google Inc.



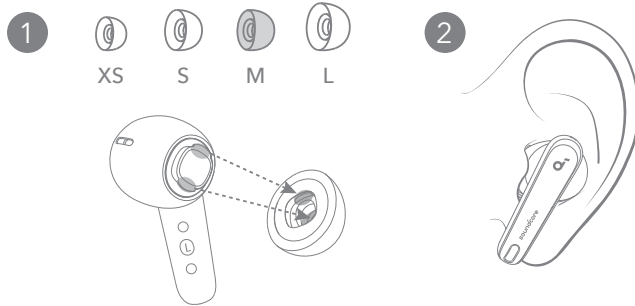
Apple and the Apple logo are trademarks of Apple Inc.



Скачайте приложение soundcore, чтобы получить максимальную отдачу от ваших наушников с трехмерным объемным звуком, режимами окружающего звука, звуком HearID, игровым режимом, обновлениями прошивки и многим другим. Если наушники не могут подключиться к приложению soundcore, переустановите приложение или обновите его до последней версии в магазине мобильных приложений.



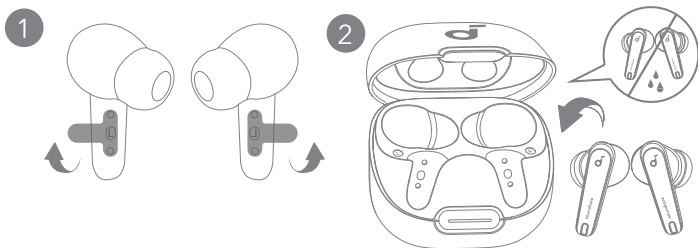
НОШЕНИЕ



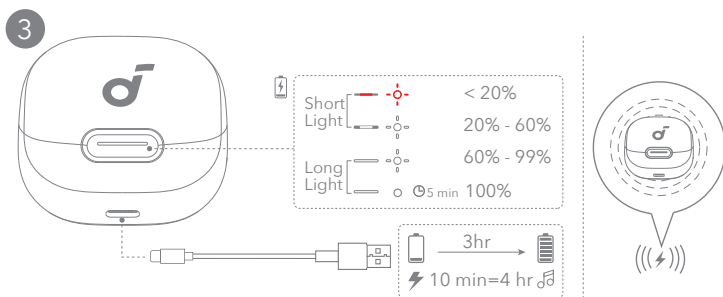
Выберите наушники, которые лучше всего подходят для ваших ушей, и пройдите тест на подгонку в приложении soundcore, чтобы убедиться, что вы получаете лучшую производительность ANC.



ЗАРЯДКА



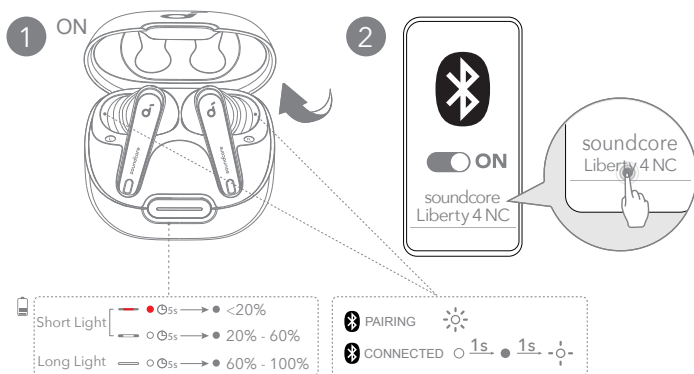
1. Перед первым использованием оторвите изоляционную наклейку с наушников.
2. Поместите наушники в зарядный футляр и закройте его.
 - Полностью высушите наушники и зарядный порт USB-C перед зарядкой.



3. Подключите зарядный футляр к источнику питания сертифицированным зарядным кабелем USB-C. Для беспроводной зарядки расположите зарядный футляр в центре вашего беспроводного зарядного устройства.
 - Полностью зарядите оба наушника и зарядный футляр перед первым использованием.



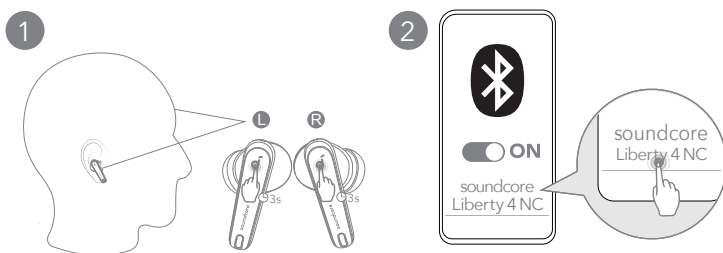
ВКЛЮЧЕНИЕ И СОПРЯЖЕНИЕ



Откройте зарядный футляр. Наушники автоматически включатся и перейдут в режим сопряжения Bluetooth. Выберите "soundcore Liberty 4 NC" из списка Bluetooth на вашем устройстве при первом подключении.



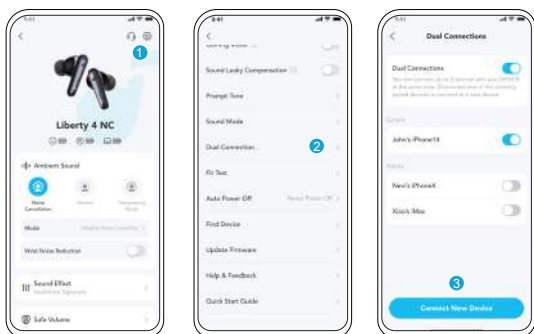
ПОДКЛЮЧЕНИЕ К ДВУМ УСТРОЙСТВАМ



Есть два способа подключить наушники к двум устройствам Bluetooth одновременно. Вариант А. Для связывания с другим устройством наденьте наушники, затем одновременно нажмите и удерживайте тачпад на обоих наушниках в течение 3 секунд.



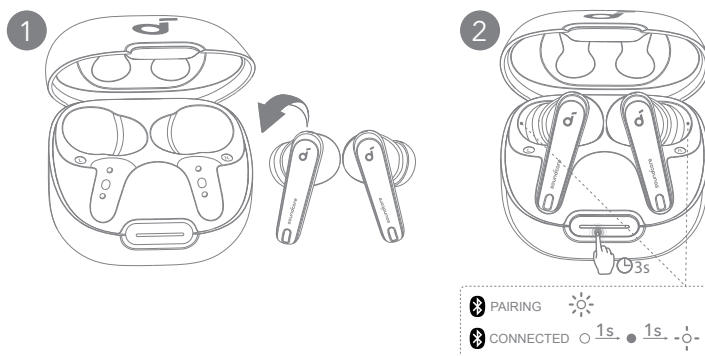
ПОДКЛЮЧЕНИЕ К ДВУМ УСТРОЙСТВАМ



Вариант Б. В приложении soundcore перейдите в настройки и выберите "Двойное подключение" > "Подключить новое устройство".



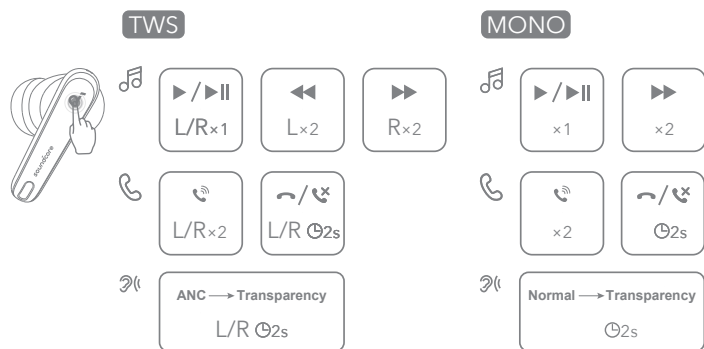
СОПРЯЖЕНИЕ ВРУЧНУЮ



Чтобы вручную войти в режим сопряжения Bluetooth, поместите наушники в зарядный футляр и оставьте футляр открытым. Нажмите и удерживайте кнопку зарядного футляра до упора в течение 3 секунд, пока индикаторы LED быстро не начнут мигать белым светом.



ОРГАНЫ УПРАВЛЕНИЯ



Органы управления также можно настроить в приложении soundcore.

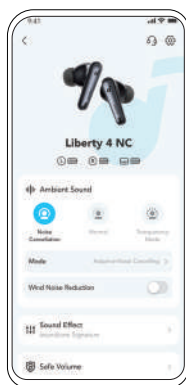
	Воспроизведение сигнала с аудиовхода	Монофонический режим
🎵	Воспроизведение / пауза	Коснитесь один раз (Л/П)
	Следующая композиция	Нажмите дважды (П)
📞	Предыдущая композиция	Нажмите дважды (Л)
	Принять вызов	Нажмите дважды (Л/П)
📞	Завершить/отклонить вызов	Нажмите и удерживайте 2 с (Л/П)
	Переключить режимы окружающего звука (ANC/Прозрачность)	Нажмите и удерживайте 2 с (Л/П)



ЗВУКИ ОКРУЖАЮЩЕЙ СРЕДЫ

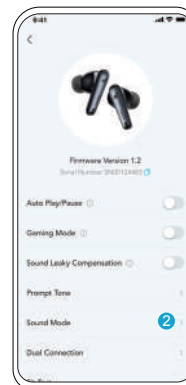
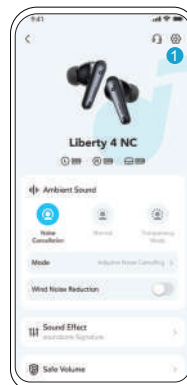


LDAC

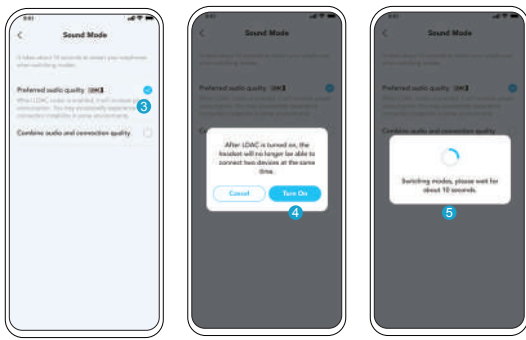


Вы можете выбрать режим шумоподавления, обычный или прозрачности в приложении soundcore.

- Адаптивный ANC: Оптимизируйте подавление шума, адаптируясь к вашим ушам и окружающей среде.
- Режим открытых наушников: оставайтесь в курсе происходящего вокруг во время прослушивания музыки.



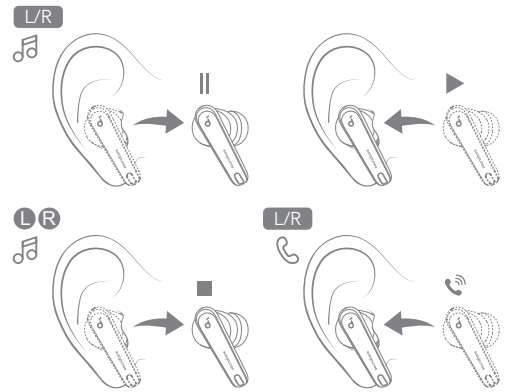
- Используйте устройства на базе Android 8.0 или более поздней версии, чтобы насладиться звуком высокого качества LDAC.
 - LDAC обеспечивает более высокое качество звука, увеличивает потребление энергии и сокращает время воспроизведения.
 - Включите LDAC в среде с низким уровнем помех, чтобы соединение Bluetooth было стабильным.
1. Зайдите в настройки в приложении soundcore.
 2. Выберите «Режим звучания».



3. Выберите "Preferred audio quality" (Предпочтительное качество звука), чтобы перейти к кодеку LDAC.
4. Вы получите уведомление о том, что наушники не поддерживают LDAC при подключении к двум устройствам. Выберите «Включить», чтобы продолжить.
5. Переключение аудиокодеков занимает около 10 секунд. Вас могут попросить обновить прошивку наушников-вкладышей, если она доступна.



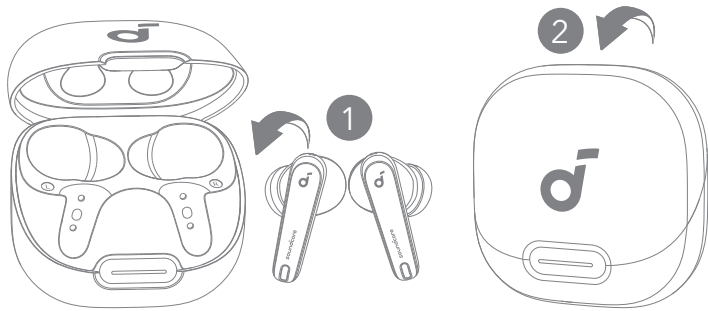
ОБНАРУЖЕНИЕ НАУШНИКА В УХЕ



Воспроизведение автоматически приостановится, когда вы снимете наушник, и возобновится, когда вы его наденете. Наденьте любой наушник, чтобы автоматически ответить на входящий звонок.



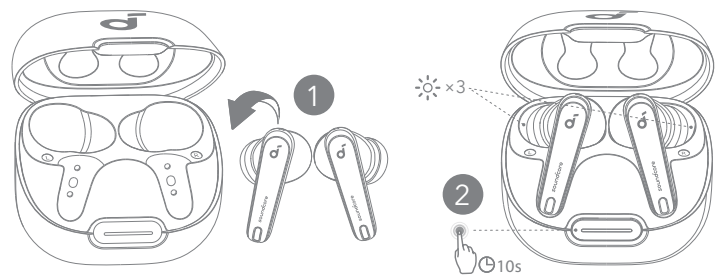
ВЫКЛЮЧЕНИЕ



Чтобы выключить наушники, поместите их в зарядный футляр и закройте его. Наушники автоматически выключатся через 30 минут, если их не подключить. Продолжительность можно установить в приложении soundcore.



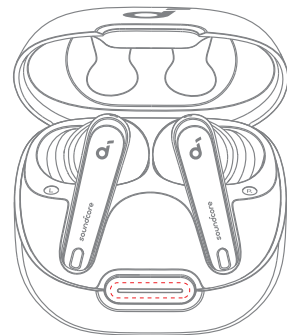
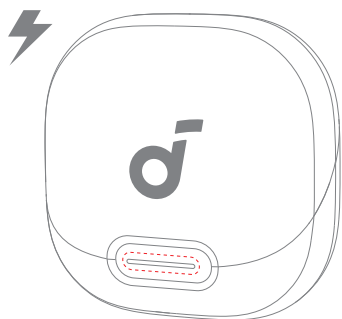
СБРОС



Сбросьте настройки, если наушники не могут соединиться друг с другом или с другими устройствами. Сначала удалите историю сопряжений в вашем списке устройств Bluetooth. Поместите наушники в зарядный футляр и оставьте его открытым. Нажмите и удерживайте кнопку зарядного футляра в течение 10 секунд, пока индикаторы LED быстро не начнут мигать белым цветом три раза.



СПРАВКА ПО ИНДИКАЦИИ

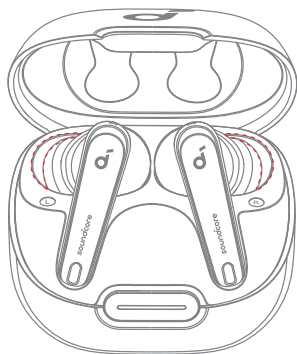





Светодиод	Описание	Уровень заряда аккумулятора во время зарядки
	Краткосрочное мигание индикатора красным светом	< 20%
	Краткосрочное мигание индикатора белым светом	20% - 60%
	Длительное мигание индикатора белым светом	60% - 99%
	Длительное свечение индикатора белым светом в течение 5 минут	100%

Светодиод	Описание	Уровень заряда аккумулятора
	Короткий светлый постоянный красный свет в течение 5 секунд, а затем выключение.	< 20%
	Короткий светлый постоянный белый свет в течение 5 секунд, а затем выключение.	20% - 60%
	Длинный светлый постоянный белый свет в течение 5 секунд, а затем выключение.	60% - 100%



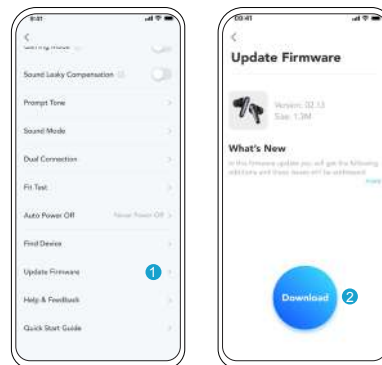
СПРАВКА ПО ИНДИКАЦИИ



Светодиод	Описание	Состояние
 X 3	Мигание белым светом три раза	Сброс завершен
	Мигает белым	Сопряжение
	Свечение белым светом в течение 1 секунды, выключенное состояние в течение 1 секунды, а затем медленное мигание белым светом	Подключено



ОБНОВЛЕНИЕ ПРОШИВКИ



Вы будете уведомлены, когда при подключении наушников к приложению будет обнаружена новая версия прошивки. Убедитесь, что наушники помещены в зарядный футляр, и футляр остается открытым до завершения обновления прошивки. Во время обновления убедитесь, что наушники заряжаются и не осуществляйте никаких операций с ними.



СПЕЦИФИКАЦИИ

Технические характеристики могут быть изменены без предварительного уведомления.

Вход	5В --- 0,8А
Номинальная мощность выходного сигнала	5 мВт
Емкость аккумулятора	53 мАч x 2 (наушники). 800 мАч (зарядный футляр)
Время зарядки	До 3 часов
Время воспроизведения (при выключенном активном шумоподавлении)	До 10 часов (в общей сложности 50 часов с зарядным футляром)
Время воспроизведения (при включенном активном шумоподавлении)	До 8 часов (всего 40 часов с зарядным футляром)
Блок излучателя	Динамический излучатель 11 мм
Частотная характеристика	20 Гц-40 кГц
Импеданс	10 Ω
Класс защиты от воды (наушники).	IPX4
Версия Bluetooth	5.3
Радиус действия Bluetooth	10 м