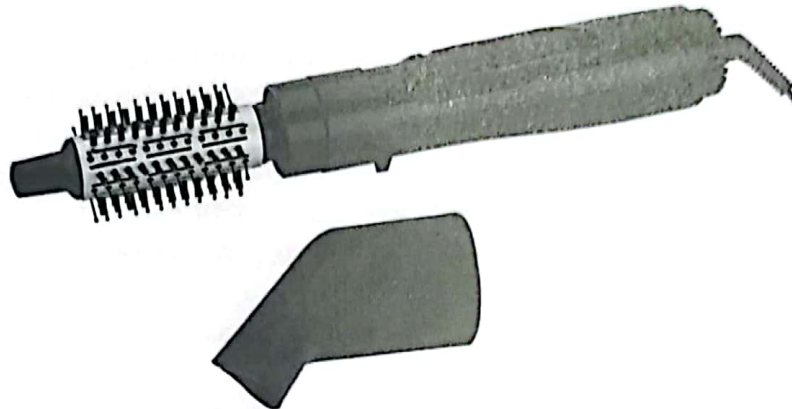


## Фен (Фен-щетка)

Модель №: RW2001



### РУКОВОДСТВО ПО ЭКСПЛУАТАЦИИ

Прежде чем использовать данное изделие, внимательно прочитайте руководство по эксплуатации и сохраните его.

#### Подробное описание

220-240V~ 50/60Hz Class II

RW2001: 1000W

#### ВАЖНЫЕ МЕРЫ БЕЗОПАСНОСТИ

При использовании электроприборов всегда соблюдайте основные меры предосторожности, в том числе:

1. Прежде чем подключать прибор к электросети проверьте совпадает ли напряжение, указанное на приборе, местному напряжению.
2. Данное устройство не предназначено для использования лицами (включая детей), с ограниченными физическими, сенсорными или умственными способностями или недостатком опыта и знаний, за исключением случаев, когда за такими лицами осуществляется надзор или проводится их инструктирование относительно использования данного прибора лицом, отвечающим за их безопасность.  
Необходимо следить за детьми с целью недопущения игр с прибором.
3. ПРЕДУПРЕЖДЕНИЕ. Не используйте это устройство рядом с водой .
4. При использовании фена в ванной комнате выньте вилку из розетки после использования, так как близость воды представляет опасность даже тогда, когда фен выключен.
5. Для дополнительной защиты целесообразно установить устройство защитного отключения (УЗО) с номинальным током срабатывания не превышающим 30 мА, в электрической цепи ванной комнаты. При установке следует обратиться за консультацией к специалисту.
6. Необходимо осуществлять тщательное наблюдение в случае, когда прибор используется детьми или людьми с ограниченными возможностями вблизи их. Хранить в недоступном для детей месте.
7. Никогда не засоряйте воздухораспределительные решетки.
8. Прибор оснащен функцией автоматического отключения при перегревании. Прибор необходимо отключить от сети питания и дать остыть в течение нескольких минут. Прежде чем снова включить прибор, проверьте решетки, чтобы убедиться, не забились ли они пухом, волосами и т. д.

9. Не направляйте поток воздуха к глазам или другим чувствительным участкам.
10. Запрещается пользоваться прибором влажными руками, погружать его в воду, удерживать в проточной воде или допускать попадание влаги.
11. Устройство не предназначено для использования каких-либо других целей, кроме сушки и укладки волос.
12. Не тяните за шнур питания с излишней силой. Не обматывайте вокруг корпуса фена шнур питания. Регулярно проверяйте шнур питания на предмет любых признаков повреждения. Поврежденные шнуры могут быть опасными.
13. В случае повреждения шнура питания, его должен заменить изготовитель или его агент, или аналогичное квалифицированное лицо во избежание опасности.
14. Перед тем как положить прибор, всегда выключайте его, даже если это только на мгновение.
15. Всегда выключайте прибор после использования.
16. Прочищайте прибор после использования, чтобы избежать накопления жира и других остатков.
17. Этот прибор может использоваться детьми в возрасте от 8 лет и старше, а также лицами с ограниченными физическими, сенсорными или умственными способностями или отсутствием опыта и знаний, когда за такими лицами осуществляется надзор или проводится их инструктирование относительно использования данного прибора безопасным способом и понятны связанные с этим опасности. Дети не должны играть с прибором. Очистка и обслуживание устройства не должны производиться детьми без присмотра взрослых.

## **Сушка**

1. Вставьте вилку в розетку.
2. Включите прибор выбрав нужную настройку.  
Вы можете отрегулировать воздушный поток и температуру:
  - (1) После сушки волос можно использовать кнопку холодного обдува, чтобы установить режим с непрерывным потоком холодного воздуха
  - (2) Сушите волосы, расчесывая ваши волосы щеткой, удерживая прибор на небольшом расстоянии от них.

## **Инструкция по переключению**

- 0: выключить прибор
- I: слабый обдув и слабый нагрев
- II: сильный обдув и сильный нагрев

## **Чистка**

1. Очистку корпуса прибора производите сухой мягкой тканью.
2. Очистку насадок производите влажной тканью или промойте их под струей воды.  
Перед очисткой снимите все насадки с прибора. Перед продолжением эксплуатации убедитесь, что все детали полностью сухие.  
Никогда не промывайте прибор водой.

## **Хранение**

**Когда прибор не используется, "отключите его".**

Дайте прибору остыть и храните его в сухом месте. Данный прибор имеет петлю, позволяющую удобно вешать фен на крючок, чтобы у вас всегда был легкий доступ к нему. Никогда не обматывайте и не затягивайте шнур вокруг прибора, так как это приведет к преждевременному износу шнура и его разрыву. Если шнур питания этого устройства поврежден, прибор необходимо заменить, вернувшись к продавцу, у которого вы приобрели данный продукт, или к аналогичному