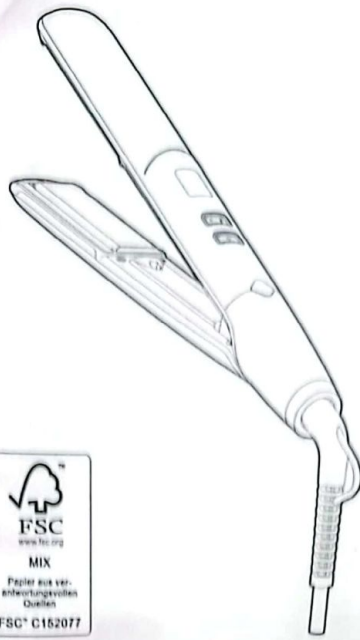


ROWENTA®

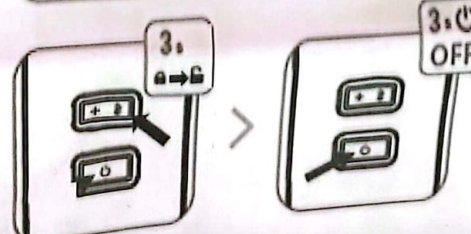
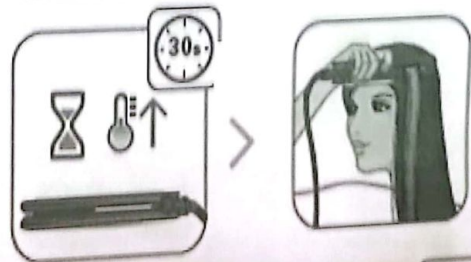
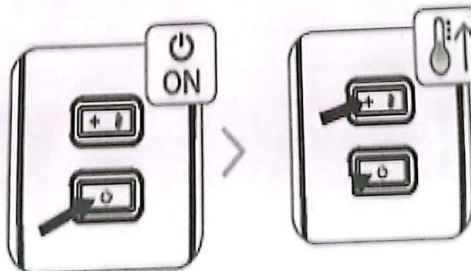
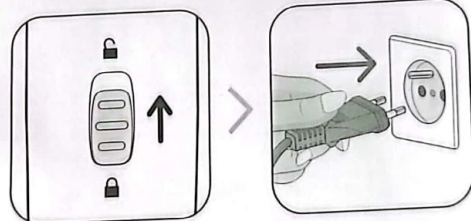
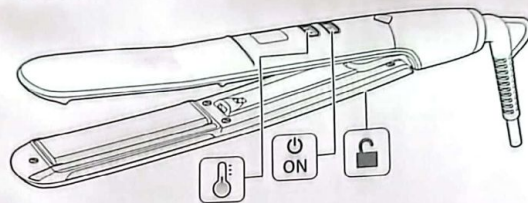


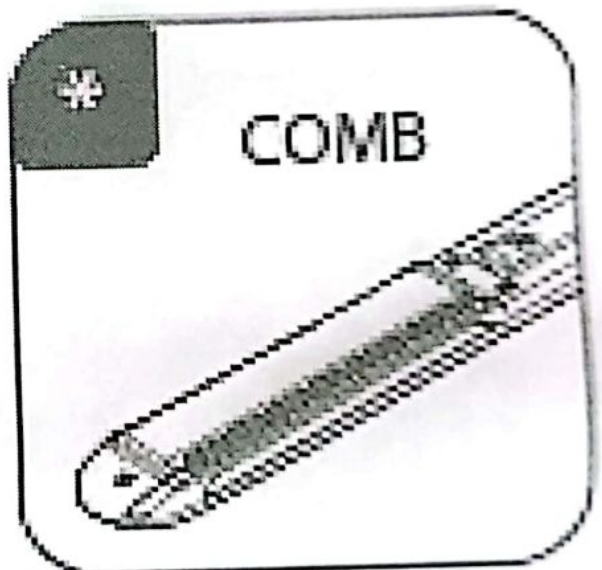
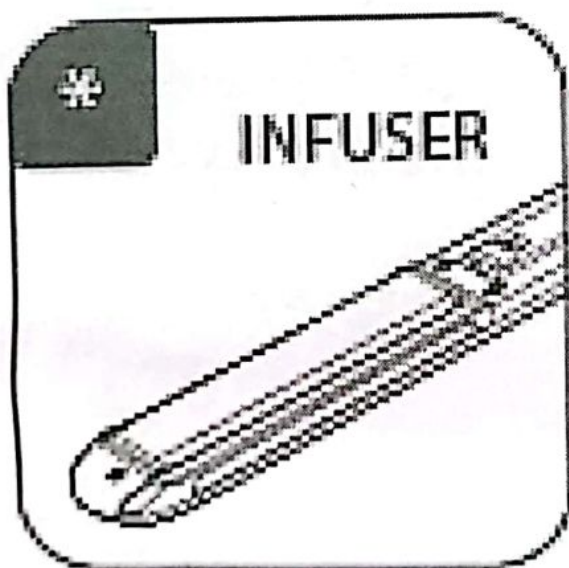
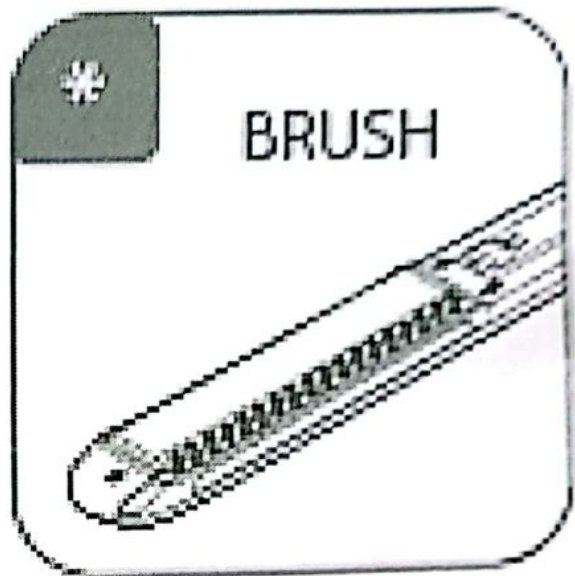
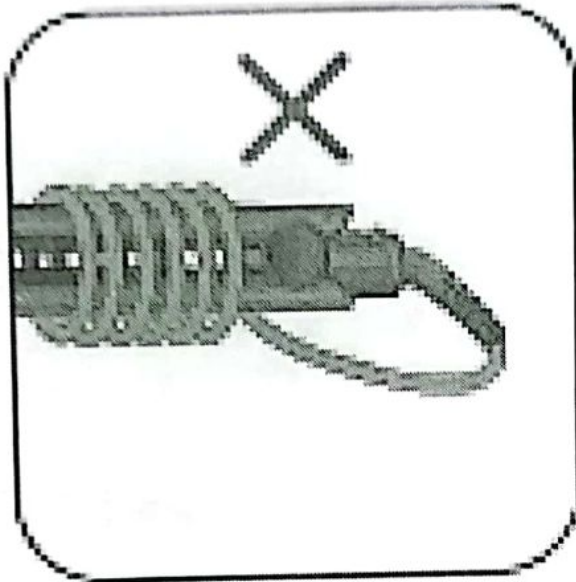
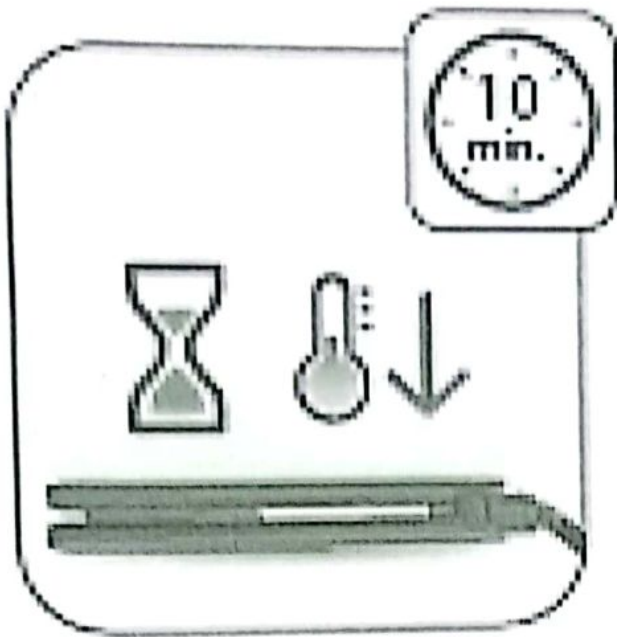
- FA FR
- RU EN
- UK DE
- ET NL
- LT ES
- LV IT
- PL PT
- CS DA
- HU NO
- BG SV
- RO FI
- SL EL
- HR TR
- BS AR

STRAIGHTENER

www.rowenta.com

1820008072/02






МЕРЫ БЕЗОПАСНОСТИ

- В целях Вашей безопасности данный прибор соответствует существующим нормам и правилам (нормативные акты, касающиеся низкого напряжения, электромагнитной совместимости, охраны окружающей среды и т.д.).
- Детали прибора сильно нагреваются во время работы. Будьте осторожны, не допускайте соприкосновения поверхности прибора с кожей. Следите за тем, чтобы шнур питания не касался горячих поверхностей прибора.
- Убедитесь, что рабочее напряжение Вашей электросети соответствует напряжению, указанному на заводской табличке прибора. Любая ошибка при подключении прибора может привести к необратимым повреждениям, которые не покрываются гарантией.

• Для дополнительной защиты рекомендуется подключение устройства защитного отключения (УЗО) с номинальным дифференциальным рабочим током не выше 30мА к электрической цепи ванной комнаты. Проконсультируйтесь с вашим установщиком.

- Опасность ожога. Устройство должно быть недоступно для маленьких детей, особенно в процессе использования и остывания.
- Не оставляйте устройство без присмотра, если оно подключено к источнику питания.
- Всегда кладите устройство на подставку (при наличии) либо на термостойкую прочную ровную поверхность.
- Установка прибора и его использование должно соответствовать действующим в стране пользователя нормативам.

• **ВНИМАНИЕ:** не используйте это устройство вблизи ванн, душевых, бассейнов или других емкостей с водой. близости от емкостей, в которых находится вода (ванна, душевая кабина, умывальник и т.п.) 

- Устройство не предназначено для использования людьми с ограниченными физическими и умственными способностями (включая детей), а также людьми, не имеющими соответствующего опыта или необходимых знаний. Указанные лица могут использовать данное устройство только под наблюдением или после получения инструкций по его эксплуатации от лиц, отвечающих за их безопасность. Следите за тем, чтобы дети не играли с устройством.

• При использовании устройства в ванной комнате, отключайте его от сети после использования, поскольку близость воды представляет опасность, даже когда устройство отключено.

• Допускается использование прибора детьми 8 лет и старше, а также лицами с ограниченными физическими, сенсорными или умственными способностями, лицами, не имеющими опыта и знания, необходимых при обращении с такими изделиями, при условии, что за ними осуществляется соответствующий надзор или они ознакомлены с инструкциями, касающимися безопасного использования прибора и объясняющими риски, возникающие в ходе его использования. Не разрешайте детям играть с прибором. Очистка и техническое обслуживание не должно выполняться детьми без надзора взрослых.

• Если шнур питания поврежден, в целях безопасности его замена должна выполняться производителем, в уполномоченном сервисном центре или квалифицированным специалистом.

- Не пользуйтесь прибором и обращайтесь в уполномоченный сервисный центр в следующих случаях: при падении или сбоях в работе прибора.
- Прибор оборудован првдохранитвльной термической системой. В случае перегрева (например, по причине загрязнения задней решетки) прибор автоматически отключается. В таком случае обращайтесь в Специализированный сервисный центр.
- Прибор следует отключать от сети в следующих случаях: прежде чем приступить к чистке или текущему уходу за прибором, в случае неправильной работы при бора, после его использования, а также в том случае, если Вы оставляете прибор без присмотра, даже на короткое время.
- Запрещается пользоваться прибором, если шнур питания поврежден.
- Запрещается погружать прибор в воду, даже для того, чтобы его вымыть.
- Не прикасайтесь к прибору влажными руками.
- Не прикасайтесь к корпусу прибора, т.к. он нагревается, держите прибор за ручку.
- Чтобы отключить прибор от сети, тяните не за шнур питания, а за вилку.
- Запрещается использовать электрический удлинитель.
- Запрещается чистить прибор порошками, содержащими абразивные или коррозивныв вещества.
- Запрещается использование прибора при температуре ниже 0°C и выше 35°C.
- Волосы должны быть расчесанными, чистыми и сухими.

ГАРАНТИЯ

Данный прибор предназначен исключительно для бытового использования.

Запрещается его использование в профессиональных целях.

Неправильное использование прибора отменяет действие гарантии на прибор.