

КММ

ТОО "Ренк architects"

ГСЛ №09505

# РАБОЧИЙ ПРОЕКТ

«Строительство базы отдыха и ресторананого комплекса  
«Акбозат»,

находящего по адресу: г. Астана, район «Алматы», трасса  
Астана-Караганды, район жилого массива Мичурино, 82»

0101\_01\_P\_AP

Том II  
Альбом 1

КТПП.

Генпроектировщик : ТОО "Ренк architects"

Заказчик : ТОО "Ситмал Строй" г Астаны

Султанов Т.Б. 

22.08.2024

Мин. Багаев Б.Т.



22.08.2024

П.И.  КИШИН Д.Н.

Астана 2024 г.



ВЕДОМОСТЬ ОСНОВНЫХ КОМПЛЕКТОВ ЧЕРТЕЖЕЙ

| Обозначение        | Наименование                            | Примечание |
|--------------------|---|------------|
| 01-23-2023-ГП      | Генеральный план                        |            |
| 01-23-2023-АР      | Архитектурные решения                   |            |
| 01-23-2023-ВК      | Водопровод и канализация                |            |
| 01-23-2023-ОВ      | Отопление и вентиляция                  |            |
| 01-23-2023-ЭМ и ЭО | Силовое электрооборудование и освещение |            |
| 01-23-2023-СС      | Системы связи                           |            |

ВЕДОМОСТЬ ССЫЛОЧНЫХ И ПРИЛАГАЕМЫХ ДОКУМЕНТОВ

| Обозначение             | Наименование                                       | Примечание |
|-------------------------|--|------------|
| Серия 1.038-1-1         | Перемычки ж/б для зданий с кирпичными стенами      |            |
| ГОСТ 530-2012           | Кирпич и камни керамические. Технические условия   |            |
| ГОСТ 13579-2018         | Бетонные блоки для стен подбоя.                    |            |
| ГОСТ 5781-92            | Сталь горячекатаная для армобетона ж/б конструкции |            |
| Серия 1.14.1-1, Вып. 63 | Панели перекрытий железобетонные многослойные      |            |
| ГОСТ 475-2016           | Двери деревянные и кондукторные                    |            |
| ГОСТ 23747-88           | Двери из алюминиевых сплавов                       |            |
| ГОСТ 21519-2003         | Блоки оконные из алюминиевых сплавов               |            |
| ГОСТ 15588-2014         | Плиты пенополистирольные теплоизоляционные         |            |

ТЕХНИКО-ЭКОНОМИЧЕСКИЕ ПОКАЗАТЕЛИ

| № по п/п | Наименование       | Показатели | ед.изм.        |
|----------|--------------------|------------|----------------|
| 1        | Общая площадь      | 20,63      | м <sup>2</sup> |
| 2        | Площадь застройки  | 33,24      | м <sup>2</sup> |
| 3        | Строительный объем | 76,58      | м <sup>3</sup> |
| 4        | Этажность          | 1          |                |



Проект выполнен в соответствии с действующими нормами и правилами, обеспечивающими пожарную, санитарную и экологическую безопасность при соблюдении мероприятий, предусмотренных настоящим проектом.

Главный инженер проекта  Бабаев Б.Т.

Инв. № подл. Подпись и дата Взам. инв. №

ВЕДОМОСТЬ ЧЕРТЕЖЕЙ ОСНОВНОГО КОМПЛЕКТА АР

| Лист | Наименование   | Примечание |
|------|--|------------|
| 1    | Общие данные (начало)  |            |
| 2    | Общие данные (окончание)   |            |
| 3    | Цветовое решение фасада 1-2 Цветовое решение фасада А-В                        |            |
| 4    | Цветовое решение фасада 2-1 Цветовое решение фасада В-А                        |            |
| 5    | Ведомость наружной отделки   |            |
| 6    | Фасад 1-2 Фасад А-В  |            |
| 7    | Фасад 2-1 Фасад В-А  |            |
| 8    | Кладочный план на ошн. 0,000.  |            |
| 9    | План кровли, Узлы кровли   |            |
| 10   | Разрез 1-1, Разрез 2-2   |            |
| 11   | Отделочный план на ошн. 0,000  |            |
| 12   | Экспликация полов, ведомость внутренней отделки                                |            |
| 13   | Спецификация элементов заполнения проемов. Схемы элементов заполнения проемов. |            |
| 14   | Узлы окон  |            |
| 15   |  |            |
| 16   |  |            |
| 17   |  |            |
| 18   |  |            |
| 19   |  |            |

| Изм. | Кол. ч. | Лист         | №док | Подпись   | Дата | Исполнитель | Проверил | Выполнил |
|------|---------|--------------|------|---|------|-------------|----------|----------|
| ГЛП  |         | Бабаев Б.    |      |  |      |             |          |          |
| ГАП  |         | Елубаев Т.Б. |      |  |      |             |          |          |
|      |         | Сапаров А.   |      |  |      |             |          |          |
|      |         | Молдав А.    |      |  |      |             |          |          |

«Строительство базы отдыха и ресторана комплекса «Акбозом», находящегося по адресу: г. Астана, район «Алматы», прот. Астана-Карагандин, район жилого массива Мучурин, 87»

Общие данные (начало)

КТПП

См. табл. РП 1 14

ООО "Репк Architects" ГСЛ №09505

**ОБЩАЯ ХАРАКТЕРИСТИКА**

Проект КТП, расположенных по адресу: г. Астана, район Алматы, трасса Астана - Караганда, район жилого массива Мичурино, 82, разработаны на основании: архитектурно-планировочного задания №КЭД6УИД00169971, выдано ГУ "Управлением архитектур, градостроительства и земельных отношений г. Астана".

Температура наружного воздуха наиболее холодной пятидневки обеспеченностью 0,92 - 31,2°С. Район по весу снегового покрова, расчетная снеговая нагрузка (НП) с СП РК ЕН 1591-1-1:2002/2011) - III район,  $R=150 \text{ кгс/м}^2$  (1,5 кПа).

Район по скоростному напору ветра, нормативное ветровое давление (СП РК 2.04-01-2017) - IV район,  $W_0 = 17,0 \text{ кгс/м}^2$  (1,07 кПа).

**ХАРАКТЕРИСТИКА ЗДАНИЯ**

Уровень ответственности здания - II (нормальный)  
 Степень огнестойкости - II  
 Степень долговечности - II  
 Класс функциональной пожарной опасности - Ф4,3  
 Класс конструктивной пожарной опасности С0  
 За усложняющую отметку 0,000 принята уровень чистого пола здания, что соответствует абсолютной отметке 361,45 (см раздел ГП)

**ОБЪЕМНО-ПЛАНИРОВОЧНОЕ РЕШЕНИЕ**

Проектируемый комплекс "Супермаркет базы отдыха и ресторана комплекса "Акбозом", находящегося по адресу: г. Астана, район "Алматы", трасса Астана - Караганда, район жилого массива Мичурино, 82.  
 Проектируемое здание КТП представляет собой здание прямоугольной формы. Размеры в плане в осях "1-2" - "А-Б" - 6,0 х 4,0м. Здание КТП одноэтажное и включает помещения охраны с санузлом и серверной. Высота помещений 2,7 м в чистоте.

**КОНСТРУКТИВНОЕ РЕШЕНИЕ**

Фундамент - ленточные из бетонных блоков ГОСТ 13579-78\*.  
 Монтаж фундаментных блоков ГОСТ 13579-78\* вести на цементно-песчаном растворе марки 100. Все бетонные и железобетонные конструкции ниже отметки 0,000 выполнять на сульфатостойком порландцементе плотностью  $W_6, F75, W/C = 0,55$ .  
 Стены наружные - сплошная кладка (толщ. 250 мм) из газобетонных блоков.  
 Перегородки - из керамического кирпича полнотелого марки КР-р-по 250х120х88/1,4НФ/100/2,0/35 ГОСТ 530-2012. Кладку вести на цементно-песчаном растворе М 50.  
 Перекрытия - сборные железобетонные по серии 1.038-1-1, вып.1, и индивидуальное.  
 Наружная отделка здания - фасадная теплоизоляционная система с тонким наружным штукатурным слоем. Ведомость наружной отделки см. лист АС-5.  
 Утеплитель наружных стен - по ГОСТ 9573-2012 однослойная жесткая минеральная ватная вата "ТехноФАС" ( $\gamma=14,5 \text{ кг/м}^3$ ) - толщ. 100мм. Утеплитель ниже уровня земли - Теплоизоляция "Тенолекс" плотностью  $\gamma=35 \text{ кг/м}^3$ , толщиной 50 мм. В полах (по внутреннему контуру наружных стен) - толщиной 5=100 мм, выше - минерита "ТехноВент (Стандарт)"  $\gamma=80 \text{ кг/м}^3$ , 5=100 мм.  
 Земляные работы - по ГОСТ 9573-2012, минерита ТехноРусФ4,5  $\gamma=135 \text{ кг/м}^3$ , 5=180 мм.  
 Перекрытия - из сборных железобетонных плит с круглыми пустотами по серии 1.141-1, вып.64.  
 Двери: согласно спецификации заполнения проемов см. АР-15

Окна: металлопластиковые с заполнением двухкамерными стеклопакетами (профиль остекления) Подоконные доски - поливинилхлоридные по ГОСТ 30673-2013, с заглушками  
 Полы: предусмотрены с "чистовой" отделкой по действующим сериям. Экспликация полов см. на листе АР-14  
 Внутренняя отделка: "чистовая" согласно ведомости внутренней отделки, см. на листе АР-14  
 Отмостка - из бетона С 12/15, с верхним слоем из брусчатки, шириной 1 метр, см АР-13

При строительстве следует применять экологически чистые строительные и отделочные материалы, имеющие сертификаты безопасности материалов в соответствии с требованиями п.13 главы 2 Санитарных правил от 26 октября 2018 года №КР ДСМ-29. Строительные материалы, используемые для строительства объекта, должны соответствовать санитарно-эпидемиологическим требованиям к обеспечению I класса радиационной безопасности, согласно требованиям приказа МЗ РК от 2 августа 2022 г. № КР ДСМ-71.

**ПРОТИВОПОЖАРНЫЕ МЕРОПРИЯТИЯ**

Проект разработан в соответствии с СН РК 2.02-01-2019, СП РК 2.02-101-2014 и приказом МЧС РК от 17 августа 2021 года № 405.  
 Строительные конструкции, принимаемые для строительства здания, обеспечивают II степень огнестойкости. Габариты примычек дверных проемов, обеспечивающих эвакуацию людей. Двери на путях эвакуации открываются по направлению выхода из здания.  
 Внутренняя отделка выполнена из негорючих материалов в соответствии с требованиями табл.1. Приложение 16 к Техническому регламенту "Общие требования к пожарной безопасности".

**АНТИКОРРОЗИОННАЯ ЗАЩИТА**

1. Все металлоконструкции детали должны быть защищены от коррозии.  
 Закаленные детали и сварные соединения защищаются антикоррозионным покрытием в соответствии с СН РК 2.01-01-2013, СП РК 2.01-101-2013  
 2. Стальные части, входящие в состав сварных соединений (соединительные накладки, анкеры, стержни) должны иметь защитное антикоррозионное покрытие.  
 3. Нарушенное в процессе электросварочных работ лакокрасочное покрытие должно быть восстановлено покраской за 2 раза. Перед выполнением работ по восстановлению антикоррозионного покрытия поврежденная поверхность должна быть зачищена щетками и произведено обеспыливание.

**ТЕХНИЧЕСКИЕ ТРЕБОВАНИЯ К МЕТАЛЛИЧЕСКИМ ИЗДЕЛИЯМ**

1. Сварные швы выполнять в соответствии с ГОСТ 5264-95.
2. Сварочные работы выполнять с применением следующих материалов:  
 а) при автоматической и полумеханизированной сварке электродные проволоки СВ-08Г А по ГОСТ 2246-70\* и флюсы ОСЦ-45 по ГОСТ 9087-81.  
 б) при ручной сварке обычных углеродистых сталей - электроды типа Э42А по ГОСТ 9467-75\*. Все виды сварные швы зачищать.
3. Высоту шва принимать не менее минимальной высоты свариваемых элементов.
4. Сварку производить электродами Э42А по ГОСТ 9467-75\*.

**ДОСТУП МАЛОМОБИЛЬНЫХ ГРУПП НАСЕЛЕНИЯ**

Проект разработан в соответствии с СН РК 3.06-01-2011 и СП РК 3.06-101-2012. Вход в здание для МГН осуществляется с отметки благоустройства территории.

**ТЕХНИЧЕСКИЕ УКАЗАНИЯ ПО ПРОИЗВОДСТВУ РАБОТ В ЗИМНИХ УСЛОВИЯХ**

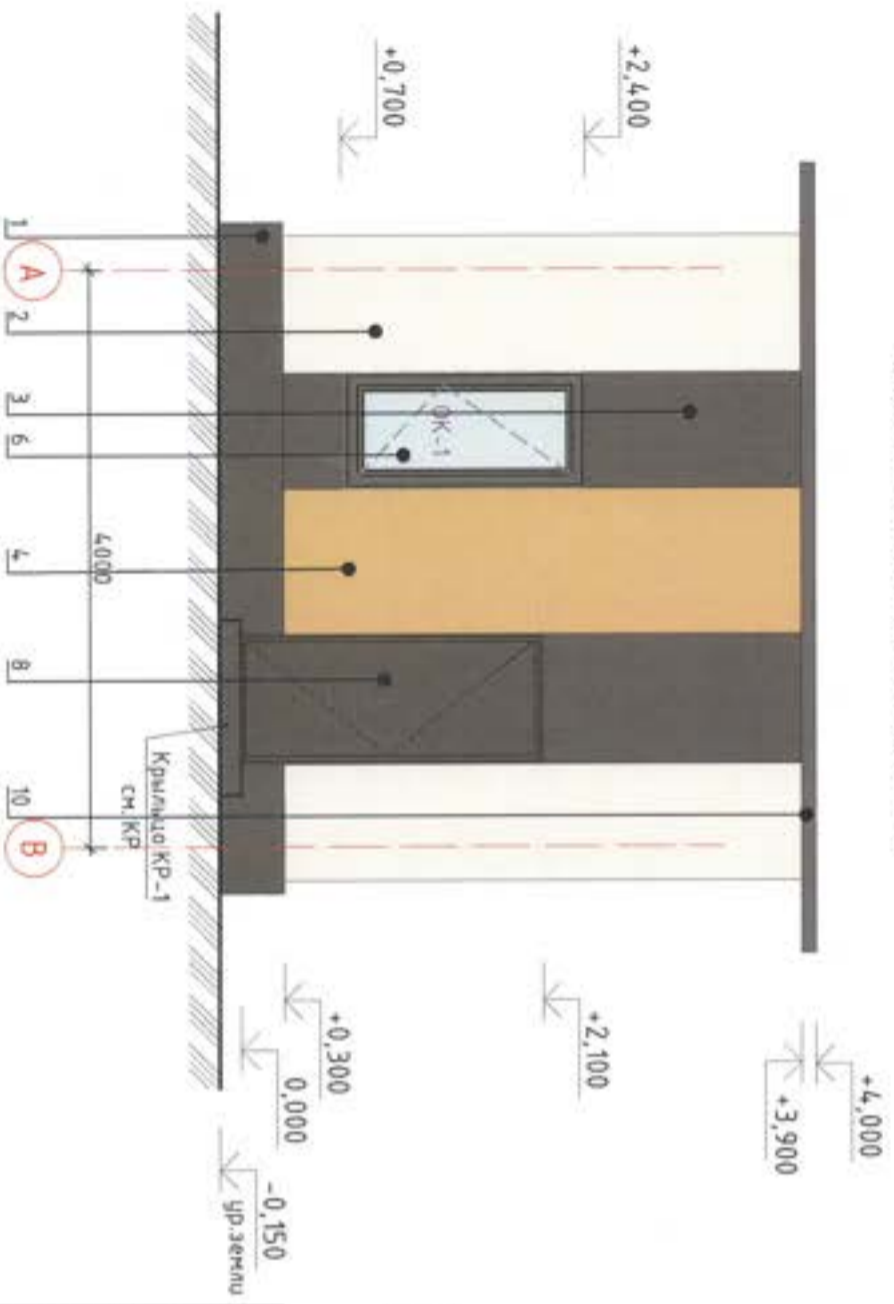
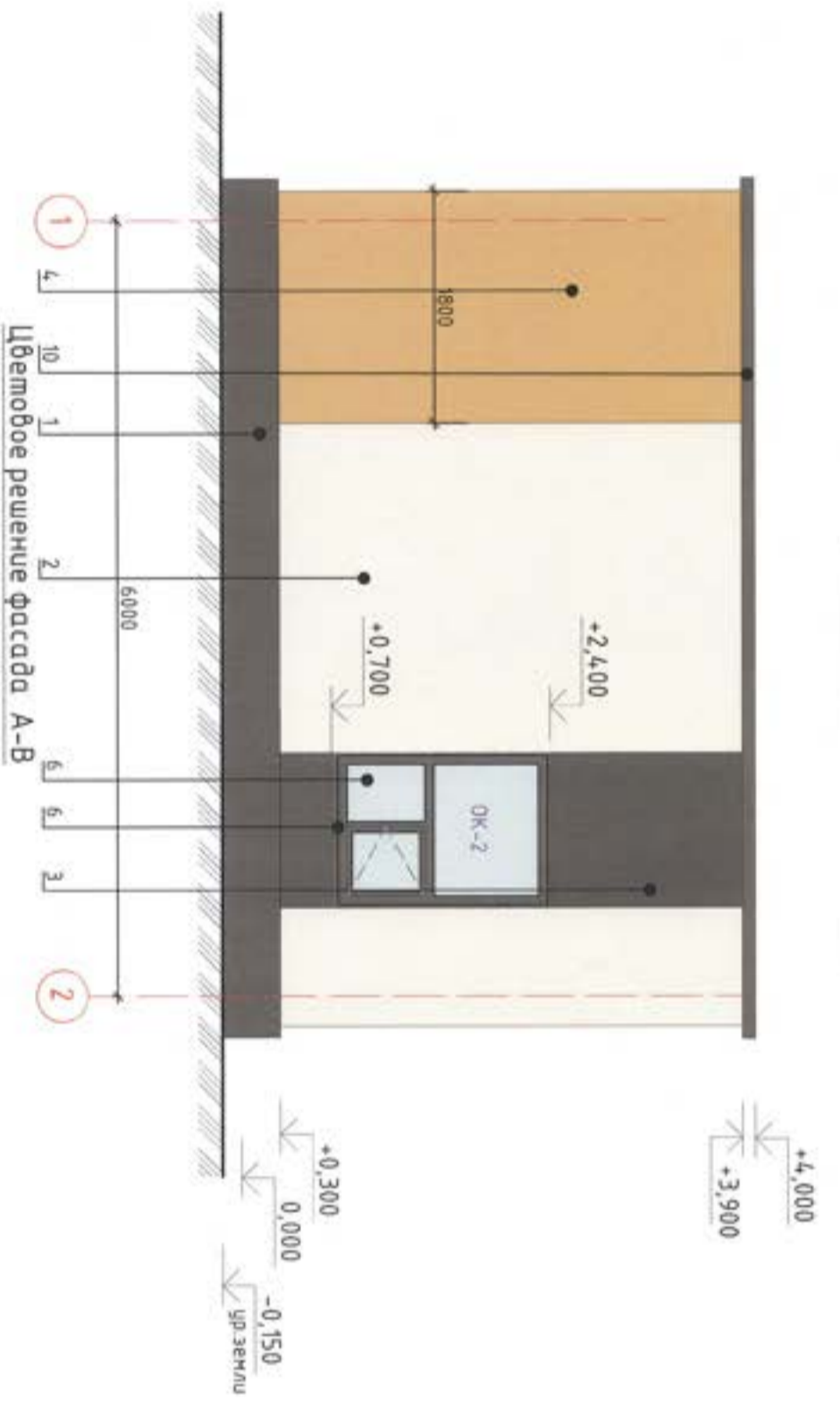
При возведении конструкций в зимних условиях руководствоваться указаниями СП РК 5.03-07-2013 "Несущие и ограждающие конструкции".  
 Указания по возведению каменных конструкций: в зимних условиях - кладку вести беспрепятственным способом на растворе с пропорошенными добавками. Кладочные растворы с химическими добавками готовить на порландцементе марки не ниже М300. Марку раствора принимать М75.  
 Кладку стен здания возводимого в зимнее время вести на растворах с добавлением пропорошенных химических добавок в соответствии с таблицей 1.

|             |               |             |                |
|-------------|---------------|-------------|----------------|
| Согласовано |               | Согласовано |                |
| Раздел ГП   | Танкибаева А. | Раздел ВК   | Байтемирова А. |
| Раздел КЖ   | Нуркасынов Е. | Раздел ЭМ   | Зубов И.       |
| Раздел ОБ   | Кайымбаева М. | Раздел СС   | Кадиоров С.    |

|              |                |              |  |  |  |
|--------------|----------------|--------------|--|--|--|
| Инв. N подл. | Подпись и дата | Взам. инв. N |  |  |  |
|              |                |              |  |  |  |

|          |            |              |     |         |      |  |
|----------|------------|--------------|-----|---------|------|--|
| Изм.     | Кол.ч.     | Лист         | №ок | Подпись | Дата | «Сторожевое» база отдыха и ресторана комплекса «Акбозом», находящегося по адресу: г. Астана, район «Алматы», трасса Астана-Караганда, район жилого массива Мичурино, 82» |
| ТИП      |            | Бабаев Б.    |     |         |      |  |
| ГАП      |            | Елубаев Т.Б. |     |         |      | КТП  |
| Проверил | Сапаров А. |              |     |         |      | Общие данные (окончание)   |
| Выполнил | Мандаш А.  |              |     |         |      |  |

Цветовое решение фасада 1-2












1. Данный лист см. с л. АР-6, АР-9, 11, 13
2. Видимость наружной отделки фасадов см. л. АР-5.
3. Спецификацию заполнения проемов см. на листе АР-15.

|              |                |              |
|--------------|----------------|--------------|
| Инв. N подл. | Подпись и дата | Взам. инв. N |
|              |                |              |

|               |            |              |       |       |         |      |   |                                    |        |      |        |
|---------------|------------|--------------|-------|-------|---------|------|---|------------------------------------|--------|------|--------|
| Изм.          |            | Кол. гр.     | Листы | Издок | Подпись | Дата | «Проектно-конструкторское бюро «АККОДАМ»<br>находящего по адресу г. Астана, район «Аманжол», проезд<br>Астана-Карагандинский район жилого массива Мухоморова, 62» | КТП                                | Стадия | Лист | Листов |
| ГИП           |            | Бабаев Б.    |       |       |         |      |   |                                    |        |      |        |
| ГАП           |            | Елубаев Т.Б. |       |       |         |      |   |                                    |        |      |        |
| Проектировщик | Самаров А. |              |       |       |         |      | Цветовое решение фасада 1-2.<br>Цветовое решение фасада А-В.  | ТОО «Янк Architects»<br>ГСП №09505 |        |      |        |
| Выполнил      | Мандаш А.  |              |       |       |         |      |   |                                    |        |      |        |







**ВЕДОМОСТЬ НАРУЖНОЙ ОТДЕЛКИ ФАСАДОВ**

| № поз. | Наименование | Тип отделки   | Материал отделки  | Эмалон  | № колера  | Площадь, м <sup>2</sup> | Примечание |
|--------|--------------|---|---|---|-----------|-------------------------|------------|
| 1      | Цоколь       | Облицовка   | Облицовка гранитом по металалическим направляющим   |  | RAL 7024  | 9,3                     |            |
| 2      | Стены        | Облицовка   | Теплоизолирующая фасадная система с толким наружным штукатурным слоем, армированная полимерной сеткой и окрашенная фасадной краской |  | RAL 9010  | 43,83                   |            |
| 3      | Стены        | Облицовка   | Алюминиевые панели по металалическим направляющим   |  | RAL 7024  | 9,13                    |            |
| 4      | Стены        | Облицовка   | Минерально полимерный конколз   |  | RAL 5050  | 13,56                   |            |
| 5      | Кровля       | Покрытие  | Профилированный лист  |  | RAL 7047  | -                       |            |
| 6      | Окно         |   | Прозрачное остекление   |  |           | -                       |            |
| 7      | Профиль      |   | Металлопластиковый профиль  |  | RAL 7024  | -                       |            |
| 8      | Двери        |   |   |  | RAL 810-M | -                       |            |
| 9      | Крыльцо      | Покрытие  | Керамогранитная плитка с шероховатой поверхностью на клею   |   | Серый     | 6,1                     |            |
| 10     |              | Профильные элементы (накрышка парадной, отлив цоколя, профиль приямка вентиляционной) | Оцинкованный лист 0,8мм, окрашенный в заводских условиях  |    | RAL 7024  | 9,2                     |            |

**Ведомость наружного утеплителя**

| Поз. | Обозначения     | Наименования  | Объем               | Примечание  |
|------|-----------------|---|---------------------|-------------|
| 1    | ГОСТ 15588-2014 | Теплоизоляция "Тенолекс" плотностью $\gamma=35$ кг/м <sup>3</sup> , толщиной 50мм       | 0,5 м <sup>3</sup>  |             |
| 2    | ГОСТ 9573-2012  | Мин. вата "Технофас" плотностью $\gamma=15$ кг/м <sup>3</sup> , толщиной 50мм           | -                   | см. прил. 6 |
| 3    | ГОСТ 9573-2012  | Мин. вата "Технофас Стандарт" плотностью $\gamma=80$ кг/м <sup>3</sup> , толщиной 100мм | 6,25 м <sup>3</sup> |             |

1. Данный лист см. с л.АР-3, АР-4.
2. Спецификацию заполнения проемов см. на листе АР-15.
3. Расход утеплителя наружных стен см. таблицу данного листа.
4. Обязательному согласованию цвета с объектами проекта подлежат материалы без наименования по каталогу RAL, а именно - штукатурный камень.
5. Расход утеплителя в м<sup>2</sup> дан в ведомости наружной отделки (поз.2 "наружные стены" - Теплоизолирующая фасадная система с толким наружным штукатурным слоем, армированная полимерной сеткой и окрашенная фасадной краской).
6. Расход на ветро-влагозащитная паропроницаемая мембрана - 13,86 м<sup>2</sup>.
7. Отделка наружных стен цокольной части - навесные фасады с воздушным вентилируемым зазором с облицовкой гранитными камнями и плитамы по металалическим направляющим (вентилируемый фасад). Для монтажа облицовки фасадов по металалическим направляющим, фирмы-изготовители должны выполнить альбомы технических решений, которые должны содержать разработанные чертежи фасадов здания с указанием размеров, расположений и разрезах отделки для приложка и монтажа воздуха в воздушный зазор, конструктивные решения по оформлению приямков к проемам, сведения о способе крепления к основанию и предельно допустимые антивибрационные мероприятия согласно п.13 СП РК 5.06-19-2012\*. Альбомы технических решений фирм-изготовителей следует согласовать с заказчиком и объектами проекта.

| Изм.          | Кодич | Лист         | Нодк | Подпись   | Дата | «Спецификация базы отделки и ресторанного комплекса «Айбозам», находящегося по адресу: г. Астана, район «Алматы», пророса Астана-Караганды, район жилого массива Мучурин, 82» | КТП | Стдия | Лист | Листов |
|---------------|-------|--------------|------|---|------|---|-----|-------|------|--------|
| ГПИ           |       | Бадаев Б.    |      |  |      |   |     |       |      |        |
| ГАП           |       | Елубаев Т.Б. |      |  |      |   |     |       |      |        |
| Проектировщик |       | Сапаров А.   |      |  |      |   |     |       |      |        |
| Выполнил      |       | Мойдаш А.    |      |  |      |   |     |       |      |        |

Инв. № подл.

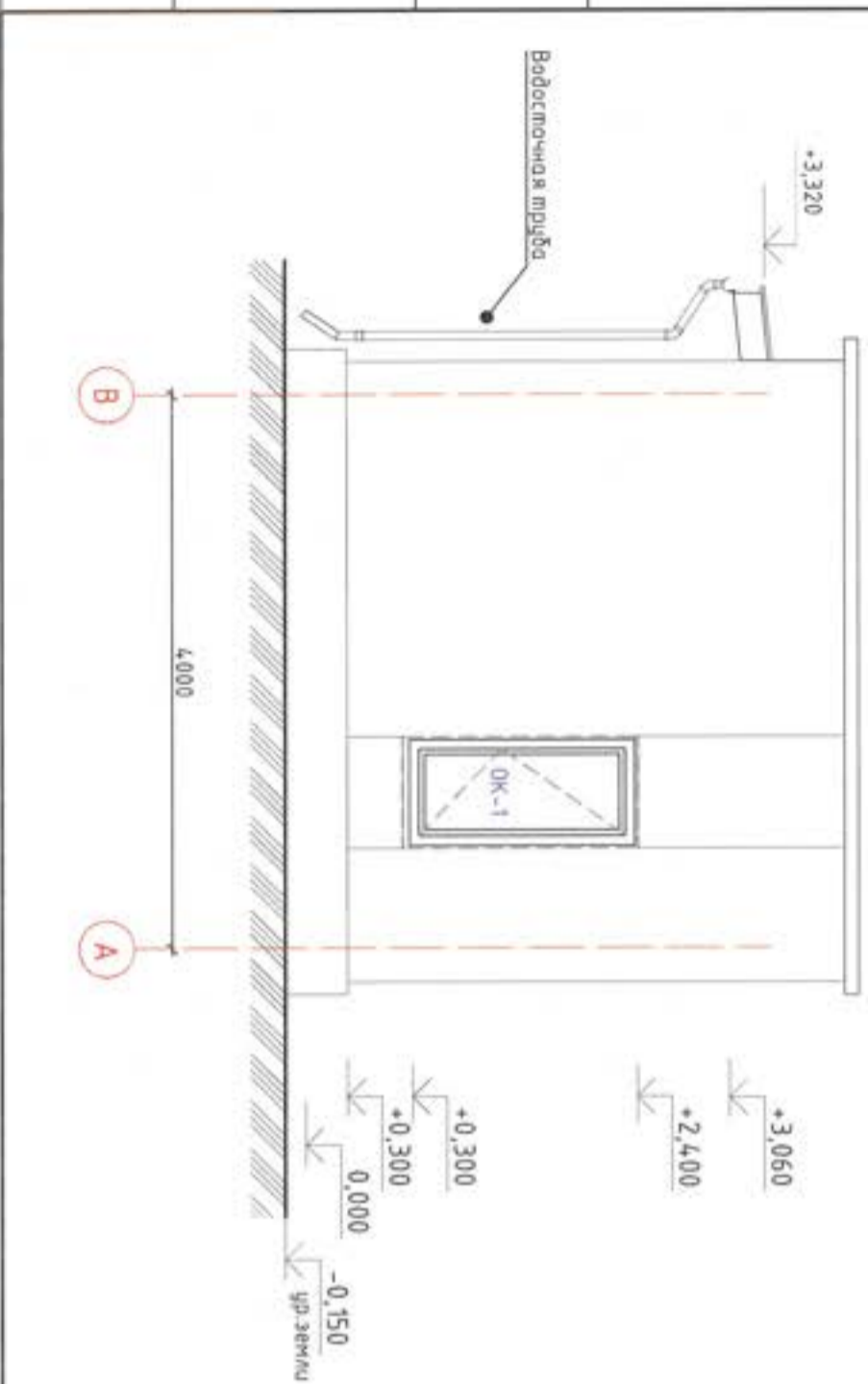
Подпись и дата

Взам. инв. №

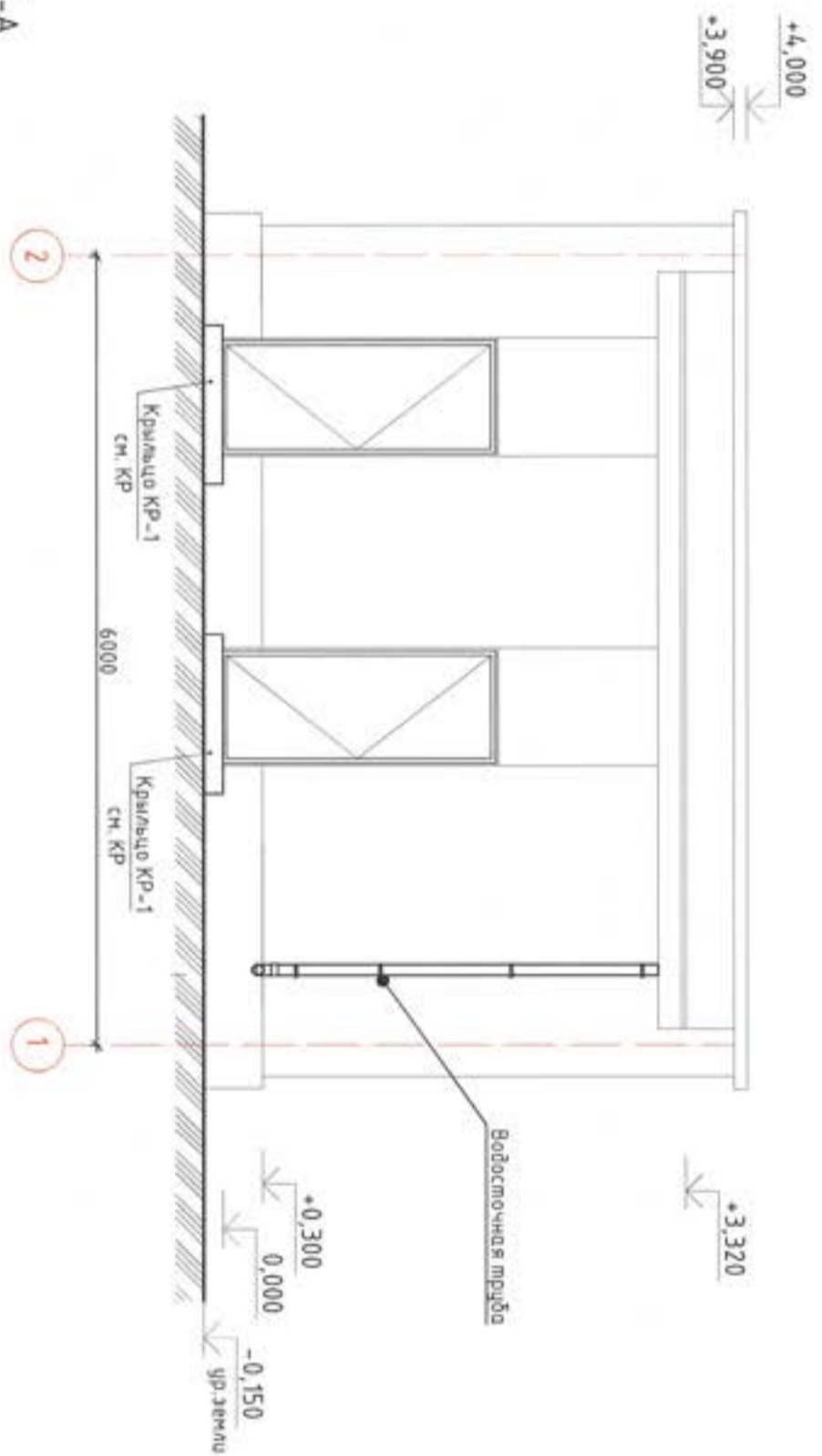
Ведомость наружной отделки

ТОО "Янк Architects"  
ГСП №09505





Фасад В-А



Фасад 2-1

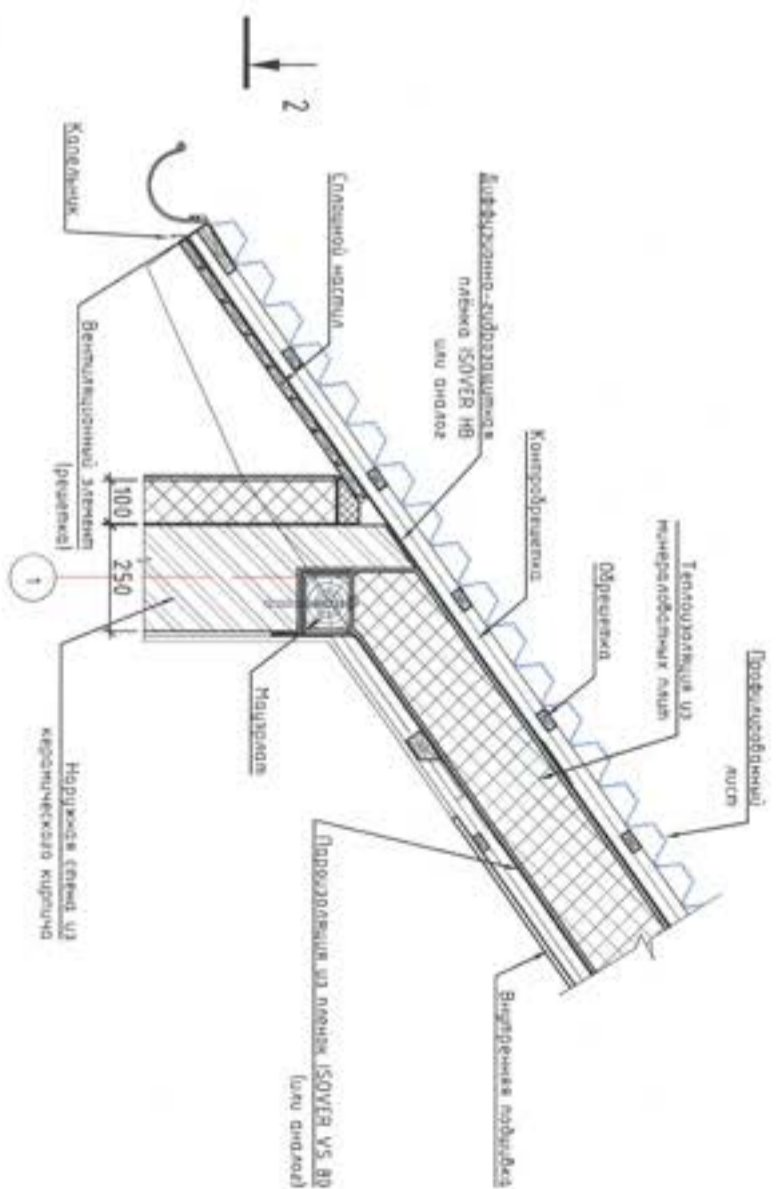
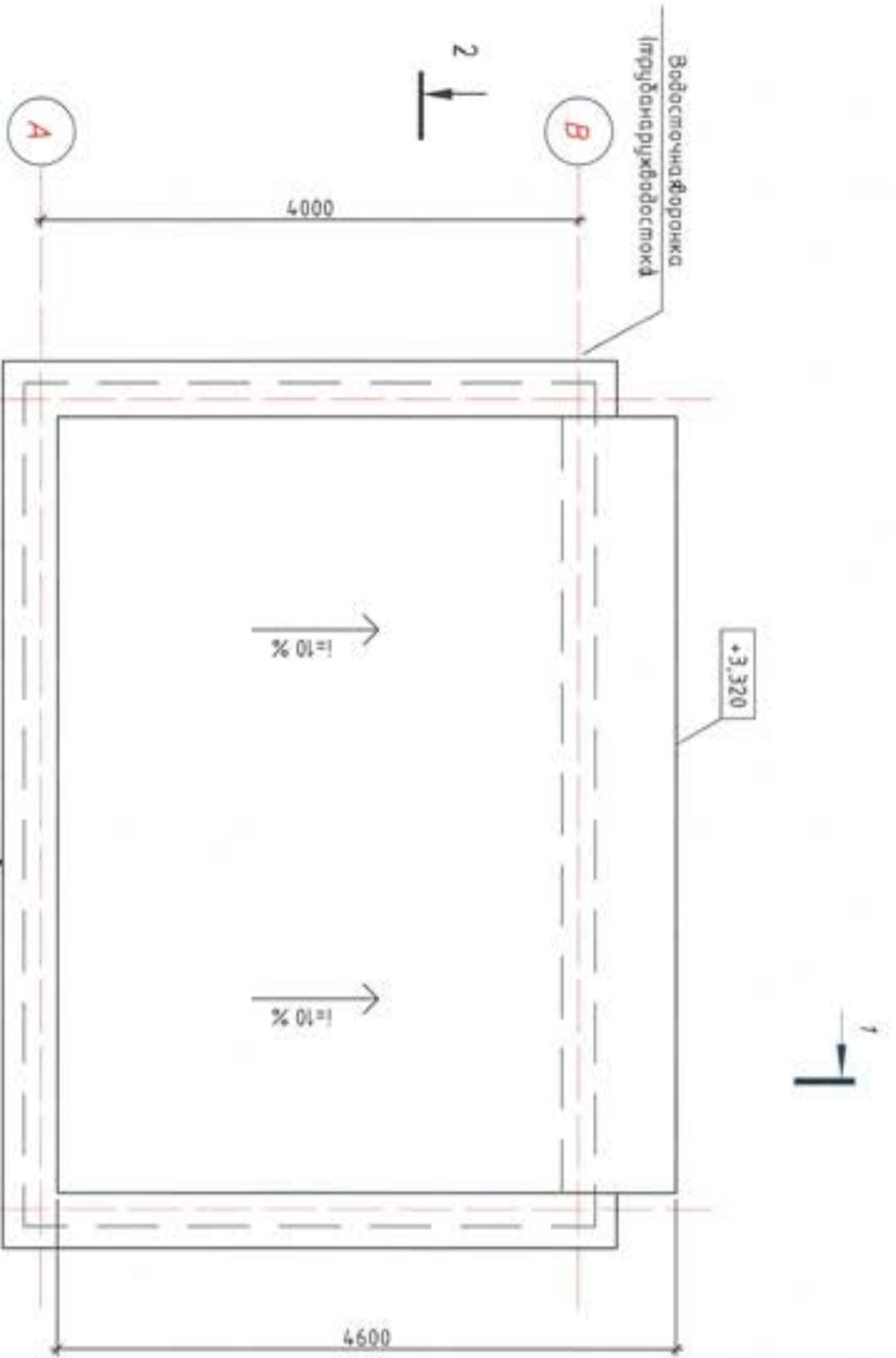
1. Цветовое решение фасадов см. с л. АР-4.
2. Спецификацию заполнения проемов см. на листе АР-15.

|          |              |      |      |         |      |   |      |        |
|----------|--------------|------|------|---------|------|---|------|--------|
| Изм.     | Колуч        | Лист | Ндок | Подпись | Датс | «Проектельство базы здания и ресторанного комплекса «Адыгаш», находящегося по адресу: г. Астана, район «Алматы», протста Астана-Караганда, район жилого массива Пыщурино, 82» |      |        |
| ГИП      | Бабаев Б.    |      |      |         |      |   |      |        |
| ГАП      | Емубаев Т.Б. |      |      |         |      |   |      |        |
| Проверил | Салпаров А.  |      |      |         |      | Фасад 2-1<br>Фасад В-А  |      |        |
| Выполнил | Молдах А.    |      |      |         |      |   |      |        |
|          |              |      |      |         |      | КЛП   |      |        |
|          |              |      |      |         |      |   |      |        |
|          |              |      |      |         |      | Стадия  | Лист | Листов |
|          |              |      |      |         |      | ПП  | 7    |        |
|          |              |      |      |         |      | ООО "Ренк Architects"<br>ГСН №09505   |      |        |



План кровли. М 1:50

1к  
АР-11



1. При устройстве кровли необходимо соблюдать требования СП РК 3.02-137-2013 "Крыши и кровли", СН РК 3.02-37-2013 "Крыши и кровли".  
Паралет - из кирпича керамического полнотелого, марки КР-р-по 250х120х88/1,4НФ/100/2,0/50 ГОСТ 530-2012, толщиной - 250 мм. Кладку вести на цементном растворе М75 и армировать сеткой 4Вр-1-100/4Вр-1-100 по ГОСТ 6727-80 через 4 ряда кладки.
2. Устройство кровли допускается только в сухую погоду, при сумочной температуре наружного воздуха не ниже -5°C. При увлажнении теплоизоляционного материала продолжать работу лишь после его просушки.
3. Узел 2х см. лист АР-6.
4. Площадь кровли составляет 32,55 кв.м.
5. В качестве водосточной системы применена система водосточных желобов и труб из ПВХ. Общая длина желобов из ПВХ диаметр 120 мм, составляет 6,6 п.м.

|             |               |             |                |
|-------------|---------------|-------------|----------------|
| Согласовано |               | Согласовано |                |
| Раздел ГП   | Танжибаева А. | Раздел ВК   | Байтемирова С. |
| Раздел КЖ   | Нуркасымов Е. | Раздел ЭМ   | Зуб И.         |
| Раздел ОБ   | Кайыбаева М.  | Раздел СС   | Кадилов С.     |

|              |                |              |
|--------------|----------------|--------------|
| Инв. N подл. | Подпись и дата | Взам. инв. N |
|--------------|----------------|--------------|

| Поз | Обозначение    | Наименования                                  | Объем    | Примечание |
|-----|----------------|---|----------|------------|
| 1   | ГОСТ 530-2012  | КР-р-по 250х120х88/1,4НФ/100/2,0/50, б=250 мм | 3,15 м³  |            |
| 2   | ГОСТ 9573-2012 | Минишпатель ТехноРучФл5 γ=135 кг/м.³ б=180 мм | 21,56 м³ |            |

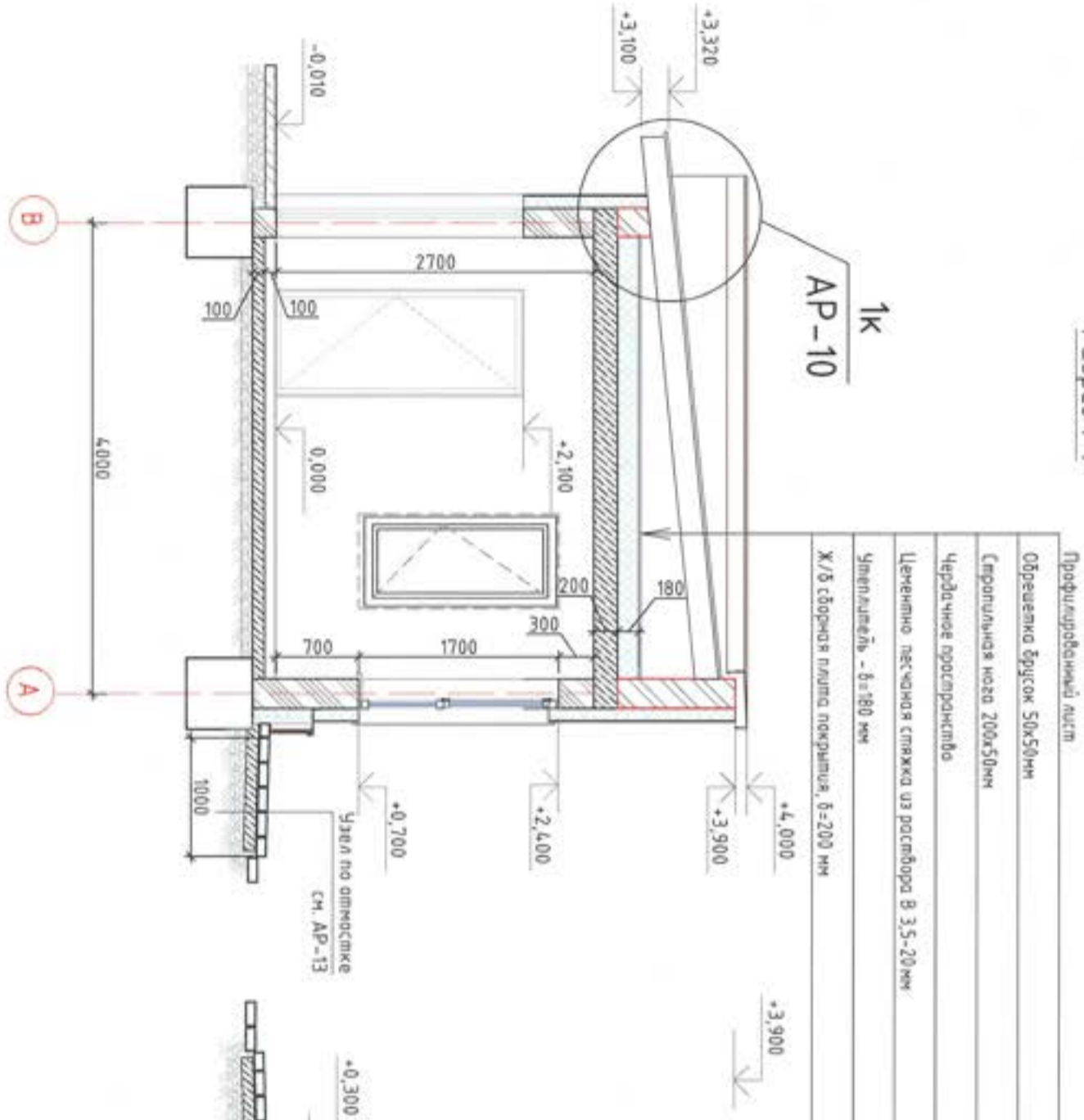
Ведомость расхода материалов (объем кирпича, утеплителя кровли, вентиляторы)

|          |              |      |        |         |      |  |
|----------|--------------|------|--------|---------|------|--|
| Изм.     | Колуч.       | Лист | № док. | Подпись | Дата | «Гражданство базис архитека и ресторанный комплекс «Алматы», находящего по адресу г. Астана, район «Алматы», протста Астана-Караганды, район жилого массива Мичурин, 82» |
| ГПИ      | Бабаев Б.    |      |        |         |      |  |
| ГАП      | Елубаев Т.Б. |      |        |         |      |  |
| Проверил | Сапаров А.   |      |        |         |      | План кровли. М 1:50  |
| Выполнил | Молдах А.    |      |        |         |      |  |
|          |              |      |        |         |      | ТОО "Ренк Architects"<br>ГСН №09505  |

|             |               |  |             |                |                       |
|-------------|---------------|--|-------------|----------------|-----------------------|
| Согласовано |               |  | Согласовано |                |                       |
| Раздел ГП   | Танкибаева А. |  | Раздел ВК   | Байтемирова В. | <i>В. Байтемирова</i> |
| Раздел КЖ   | Нуркасынов Е. |  | Раздел ЭМ   | Зубов И.       | <i>И. Зубов</i>       |
| Раздел ОВ   | Койшибаева М. |  | Раздел СС   | Кадыров С.     | <i>С. Кадыров</i>     |

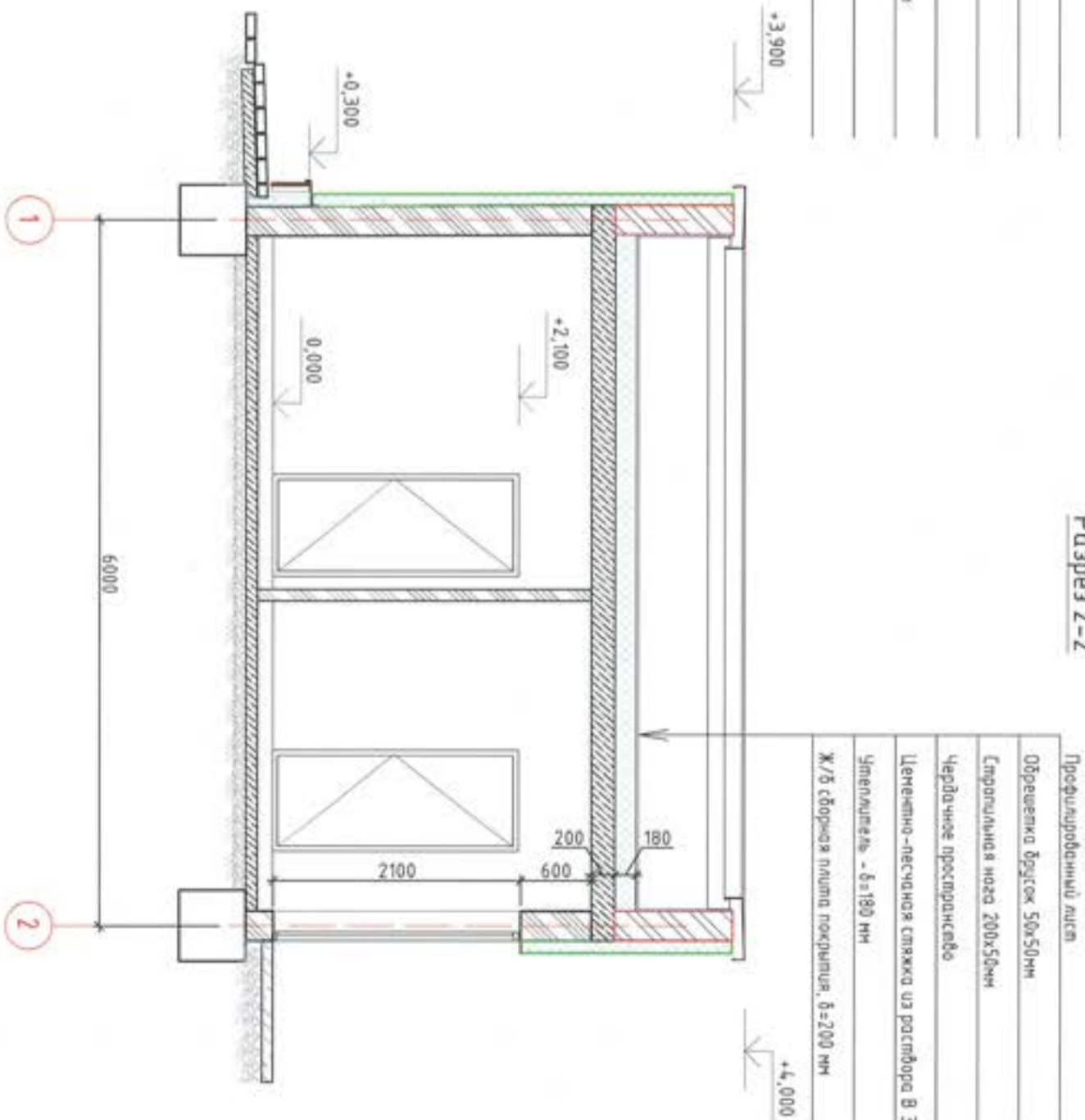
|              |                |              |
|--------------|----------------|--------------|
| Инв. N подл. | Подпись и дата | Взам. инб. N |
|              |                |              |

Разрез 1-1



- Профилированный лист
- Обрешетка брусом 50x50мм
- Стропильная нога 200x50мм
- Чердачное пространство
- Цементно-песчаная стяжка из расбора в 3.5-20мм
- Утеплитель - в=180 мм
- Ж/Б сборная плита покрытия, в=200 мм

Разрез 2-2



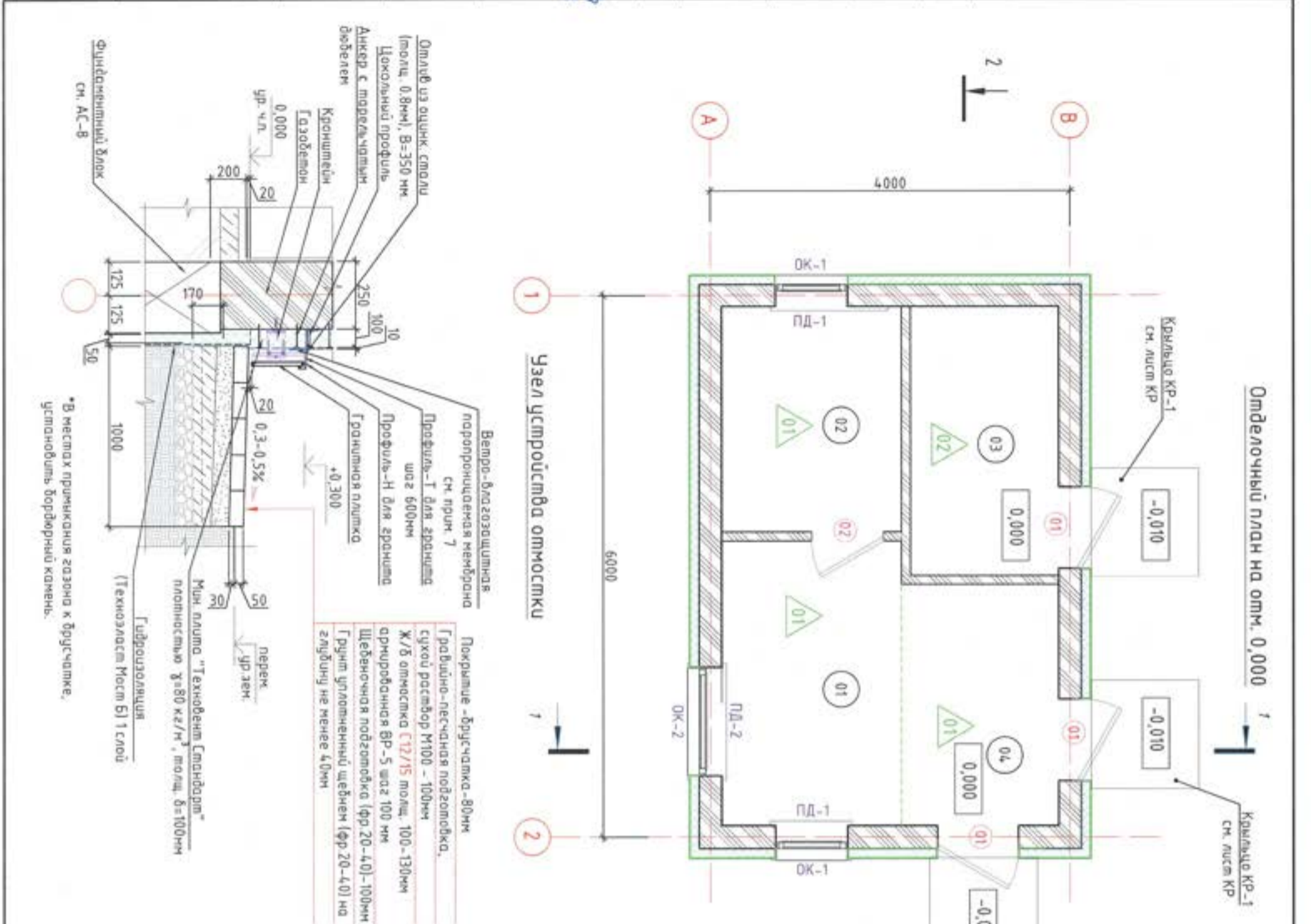
- Профилированный лист
- Обрешетка брусом 50x50мм
- Стропильная нога 200x50мм
- Чердачное пространство
- Цементно-песчаная стяжка из расбора в 3.5-20мм
- Утеплитель - в=180 мм
- Ж/Б сборная плита покрытия, в=200 мм

1. Цветовое решение фасадов см. с л. АР-3, АР-4.
2. Фасады см. с л. АР-6, АР-7.
3. Кладочный план см. на листе АР-9
4. Спецификации заполнения проемов см. на листе АР-15.

- Условные обозначения:
- газобетонный блок по ГОСТ 31360-2007
  - керамический кирпич по ГОСТ 530-2012
  - утеплитель

|               |              |      |        |                     |      |  |     |        |      |                                     |
|---------------|--------------|------|--------|---------------------|------|--|-----|--------|------|-------------------------------------|
| Изм.          | Колуч.       | Лист | № док. | Подпись             | Дата | «Спроектировано базой архитека и ресторанаемого комплекса «Алматы», находящегося по адресу г. Астана, район «Алматы», пр. Астана-Карагандин, район жилого назначения Мухоморова, 82» | КЛП | Студия | Лист | Листов                              |
| ГИП           | Бабаев Б.    |      |        | <i>Б. Бабаев</i>    |      |  |     |        |      |                                     |
| ГАП           | Елубаев Т.Б. |      |        | <i>Т.Б. Елубаев</i> |      |  |     |        |      |                                     |
| Проектировщик | Самаров А.   |      |        | <i>А. Самаров</i>   |      | Разрезы 1-1; 2-2   |     |        |      | ТОО "Ренк Architects"<br>ГСН №09505 |
| Выполнил      | Молдах А.    |      |        | <i>А. Молдах</i>    |      |  |     |        |      |                                     |

|              |                |              |             |               |             |             |
|--------------|----------------|--------------|-------------|---------------|-------------|-------------|
| Инв. N подл. | Подпись и дата | Взам. инв. N | Согласовано |               | Согласовано |             |
|              |                |              | Раздел ГП   | Танкибаева А. | Раздел ВК   | Байтемирова |
|              |                |              | Раздел КЖ   | Нуркасынов Е. | Раздел ЭМ   | Зуб И.      |
|              |                |              | Раздел ОВ   | Койшибаева М. | Раздел СС   | Кадыров С.  |



Отделочный план на отм. 0,000

Экспликация помещений

| Номер помещения | Наименование   | Площадь, м <sup>2</sup> |
|-----------------|----------------|-------------------------|
| 01              | Охрана         | 6,30                    |
| 02              | Комната охраны | 5,00                    |
| 03              | Серверная      | 4,95                    |
| 04              | Тамбур         | ##                      |

Условные обозначения:

- газобетонный блок по ГОСТ Э1360-2007
- цементпесчаный
- керамический кирпич по ГОСТ 530-2012
- номер помещения
- окно
- подоконник
- дверь
- тип пола по проекту

1. Кадровый план 1-го этажа см. на листе АР-9.
2. Ведомость внутренних отделок см. листы АР-14.
3. Экспликация полов см. лист АР-14.
4. Спецификация элементов заполнения проемов см. лист АР-15.
5. Разрезы см. на листах АР-11.
6. Узел устройства отмостки см. лист АР-11.
7. Разрой на ветро-блagoзащитную, паронепроницаемую мембраны см. прун. 7 АР-5.

|               |             |              |      |         |      |  |                      |            |        |
|---------------|-------------|--------------|------|---------|------|--|----------------------|------------|--------|
| Изм.          | Кол-во      | Лист         | №док | Подпись | Дата | «Строительство базы отдыха и ресторана комплекса «Акбузат», находящегося по адресу: г. Астана, район «Алматы», протекта Астана-Карагандин, район жилого массива Мучурин, 82» | Стадия               | Лист       | Листов |
| ГПИ           |             | Бадаев Б.    |      |         |      |  |                      |            |        |
| ГАП           |             | Елубаев Т.Б. |      |         |      |  |                      |            |        |
| Проектировщик | Салауров А. |              |      |         |      | Отделочный план на отм. 0,000  | ТОО «Рек Аrchitects» | ГЭП №09505 |        |
| Выполнил      | Молдашев А. |              |      |         |      |  |                      |            | РП     |

\*В местах примыкания газона к брусчатке, установить бордюрный камень.



### Спецификация элементов заполнения дверных проемов

| Поз. | Обозначение     | Наименование               | Кол-во | Примечание  |
|------|-----------------|----------------------------|--------|-------------|
| 01   | ГОСТ 31173-2003 | ДСН КЛЛН Э-2-Э М2 2080x860 | 3      | см. прим. 2 |
| 02   | ГОСТ 4.75-2016  | ДВ №п 21x8 Г Л Э-2-2 М02   | 1      | см. прим. 3 |
| 03   |                 |                            |        |             |
| 04   |                 |                            |        |             |
| 05   |                 |                            |        |             |

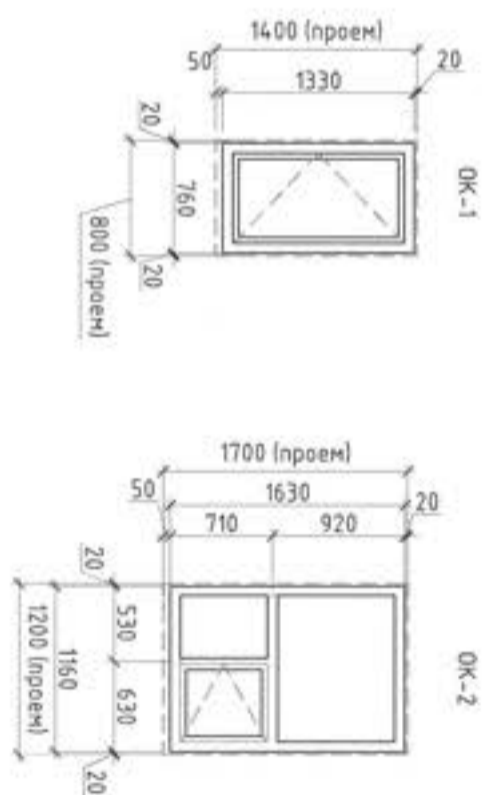
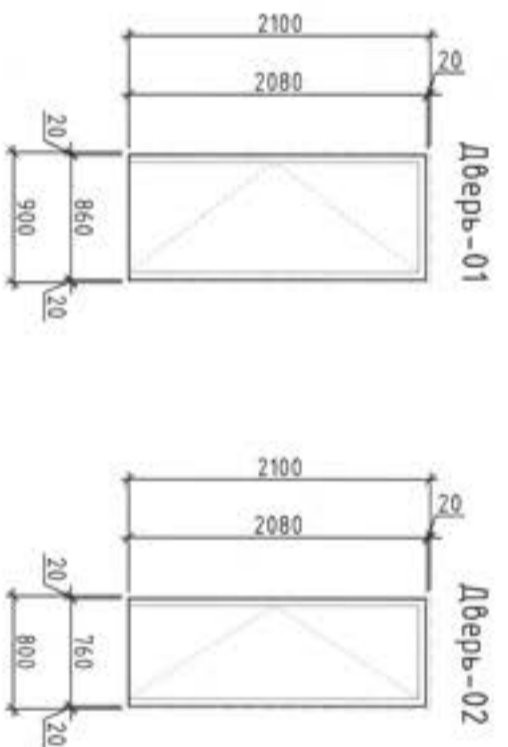
### Спецификация элементов заполнения оконных проемов

| Марка | Обозначение   | Наименование                           | Кол-во | Примечание  |
|-------|---------------|--|--------|-------------|
| ОК-1  | ГОСТ 30674-99 | ОН Б1 1330-760 (4М1-12Аг-4М1-12Аг-И4)  | 2      | см. прим. 4 |
| ОК-2  | ГОСТ 30674-99 | ОН Б1 1630-1160 (4М1-12Аг-4М1-12Аг-И4) | 1      | см. прим. 5 |
|       |               |  |        |             |
|       |               |  |        |             |

### Спецификация подоконных досок

| Марка | Обозначение     | Наименование | Кол-во | Примечание  |
|-------|-----------------|--------------|--------|-------------|
| ПД-1  | Инд.пластиковая | 900x250x30   | 2      |             |
| ПД-2  | Инд.пластиковая | 1300x250x30  | 1      | см. прим. 6 |

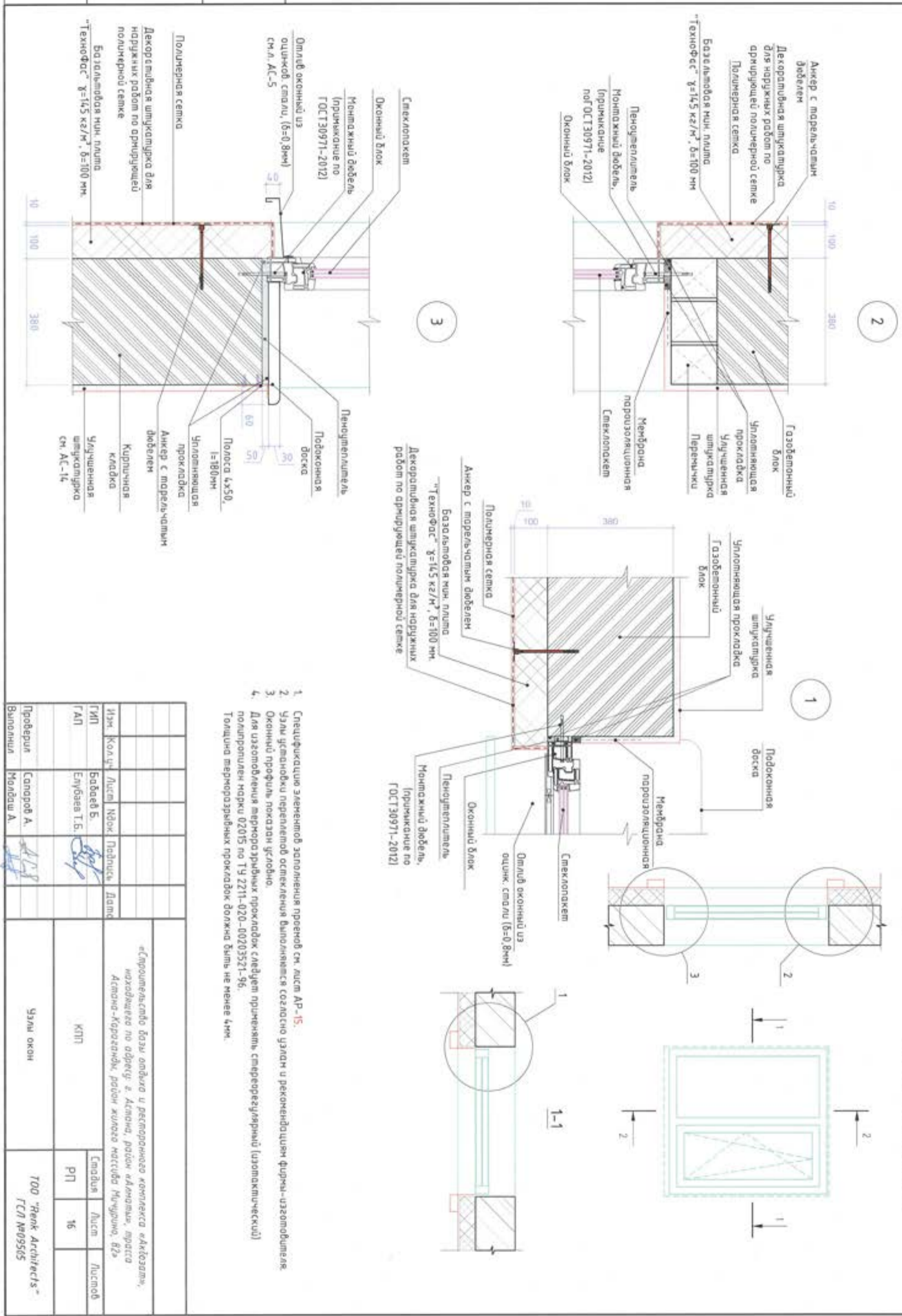
- Отделочные работы см. на листах АР-13.
- Двери по позиции 01 - стальной наружный утолщенный по ГОСТ 31173-2003, однопольные распашные с порогом, с замкнутой коробкой. Предусмотреть установку замка.
- Двери по позиции 02 - внутренние деревянные по ГОСТ 4.75-2016. Однопольные распашные. Установить дверные ручки врезные замки.
- Окна ОК-1 - металлопластиковые с тройным остеклением и патижанерным профилем. Предусмотреть простое открывание. Расчетные значения сопротивления теплопередаче наружных окон  $R_{0,71} \text{ м}^2 \cdot \text{°C}/\text{Вт}$ .
- Окна ОК-2 - металлопластиковые с двойным остеклением и трехкамерным профилем. Предусмотреть простое открывание. Расчетные значения сопротивления теплопередаче наружных окон  $R_{0,63} \text{ м}^2 \cdot \text{°C}/\text{Вт}$ .
- Предусмотреть установку москитных сеток в местах открывания окон ОК-1, ОК-2.
- Объем площади москитных сеток 0,64 м<sup>2</sup>.
- Для окон ОК-1, ОК-2 предусмотреть с фасадной стороны пленку PVL7024, цветной цветной утолщенной пленкой.
- Подоконные доски - пластиковые, матовые, индивидуального изготовления, белого цвета с заглушками.
- После установки оконных блоков, зазоры заделать вспенивающимися составом, откосы с наружной стороны заштукатурить фанерными элементами и по низу оконного проема выложить слой.
- Монтаж оконных блоков выполняется фирмой-изготовителем данных изделий.
- Размеры перегородок, монтажные зазоры и узлы крепления оконных блоков уточнить в процессе строительства фирмой-изготовителем, без изменения схем.
- В местах установки оконных блоков и наружных дверей в качестве уплотнителя применять вспенивающиеся растворы для заделки стыков между стеной, полом и дверным блоком.
- Узлы по окнам см. лист АР-15.
- Схемы узелов изображения со стороны фасада.
- При разработке вентиляционных решеток РВ-1, металлопластиковые с полимерным покрытием, заводского изготовления. Предусмотреть отбрасывать с размерами не более 20 x 20 мм для исключения проникновения пыли в воздушные прослойки уплотнителей.



|              |                |              |
|--------------|----------------|--------------|
| Инв. N подл. | Подпись и дата | Взам. инв. N |
|--------------|----------------|--------------|

| Изм.          | Кол-во | Лист         | Мож. | Подпись | Дата | Спецификация элементов заполнения проемов. Схемы элементов заполнения проемов.  | Склад | Лист | Листов |
|---------------|--------|--------------|------|---------|------|---|-------|------|--------|
| ГИП           |        | Бабоев Б.    |      |         |      | «Спецификация базисной отделки и распространения комплекта «Акбозащ», находящегося по адресу: г. Астана, район «Алматы», улица Астана-Карагаджи, район жилого массива Мучурлик, 87» | СПИД  | 15   |        |
| ГАП           |        | Елубаев Т.Б. |      |         |      |   | РП    | 15   |        |
| Проектировщик |        | Санааров А.  |      |         |      | ТОО «Янэк Architects»<br>ГСЛ №09505   |       |      |        |
| Выполнил      |        | Мондаш А.    |      |         |      |   |       |      |        |

|              |                |              |
|--------------|----------------|--------------|
| Инв. N подл. | Подпись и дата | Взам. инв. N |
|--------------|----------------|--------------|



1. Спецификацию элементов заполнения проемов см. лист АР-15.
2. Узлы установки переплетов остекления выполняются согласно узлам и рекомендациям фирмы-изготовителя.
3. Окноный профиль показан условно.
4. Для изготовления терморазрывных прокладок следует применять спереорегулируемый (изотактический) полипропилен марки 02015 по ТУ 2211-020-00203521-96. Толщина терморазрывных прокладок должна быть не менее 4мм.

|               |        |              |        |         |      |  |     |            |      |                                  |
|---------------|--------|--------------|--------|---------|------|--|-----|------------|------|----------------------------------|
| Изм.          | Кол.ч. | Лист         | № док. | Подпись | Дата | «Спроектировано в базе архитектора и ресторана комплекса «Айбозом», находящегося по адресу: г. Астана, район «Алматы», пр-кт Астана-Караганда, район жилого массива Мичурин, 82» | КЛП | Смод. Лист | Лист | Листов                           |
| ГИП           |        | Бабаев Б.    |        |         |      |  |     |            |      |                                  |
| ГАП           |        | Елубаев Т.Б. |        |         |      |  |     |            |      |                                  |
| Проектировщик |        | Салпаев А.   |        |         |      |  |     |            |      |                                  |
| Выполнил      |        | Малбаев А.   |        |         |      | Узлы окон  |     |            |      | ТОО "Ненк Architects" ГСЛ №09565 |